

**REVISÃO TRIMESTRAL DOS PREÇOS DE ENERGIA  
DAS TARIFAS DE GÁS NATURAL  
NO 2.º TRIMESTRE DE 2010**

Março 2010

Rua Dom Cristóvão da Gama n.º 1-3.º  
1400-113 Lisboa  
Tel.: 21 303 32 00  
Fax: 21 303 32 01  
e-mail: [erse@erse.pt](mailto:erse@erse.pt)  
[www.erse.pt](http://www.erse.pt)

ÍNDICE

<b>1</b>	<b>JUSTIFICAÇÃO DO AJUSTE TRIMESTRAL A APLICAR AOS PREÇOS DAS TARIFAS DE ENERGIA NO 2.º TRIMESTRE DE 2010 .....</b>	<b>1</b>
<b>2</b>	<b>TARIFAS DE ENERGIA A VIGORAREM NO 2.º TRIMESTRE DE 2010 .....</b>	<b>5</b>
<b>3</b>	<b>TARIFAS DE VENDA A CLIENTES FINAIS DE GÁS NATURAL A VIGORAREM NO 2.º TRIMESTRE DE 2010 .....</b>	<b>7</b>
3.1	Tarifas do comercializador de último recurso grossista .....	7
3.2	Tarifas dos comercializadores de último recurso retalhistas para fornecimentos superiores a 10 000 m <sup>3</sup> .....	8
<b>4</b>	<b>ANÁLISE DO IMPACTE DO AJUSTE TRIMESTRAL .....</b>	<b>9</b>
4.1	Impactes tarifários na Tarifa de Energia .....	9
4.2	Impactes tarifários nas Tarifas de Venda a Clientes Finais .....	9



## 1 JUSTIFICAÇÃO DO AJUSTE TRIMESTRAL A APLICAR AOS PREÇOS DAS TARIFAS DE ENERGIA NO 2.º TRIMESTRE DE 2010

Os preços das tarifas de gás natural aprovados para o ano gás (neste caso, de 1 de Julho de 2009 a 30 de Junho de 2010) incluem uma previsão dos custos de aprovisionamento de energia para o respectivo ano. Essa previsão tem em conta a informação disponível à data da aprovação das tarifas. A aprovação das tarifas para cada ano gás é precedida de uma consulta ao Conselho Tarifário, a 15 de Abril de cada ano. Assim, a proposta submetida a parecer do Conselho Tarifário integra um conjunto de previsões com base em informação de início de Abril (três meses antes do início de aplicação das tarifas).

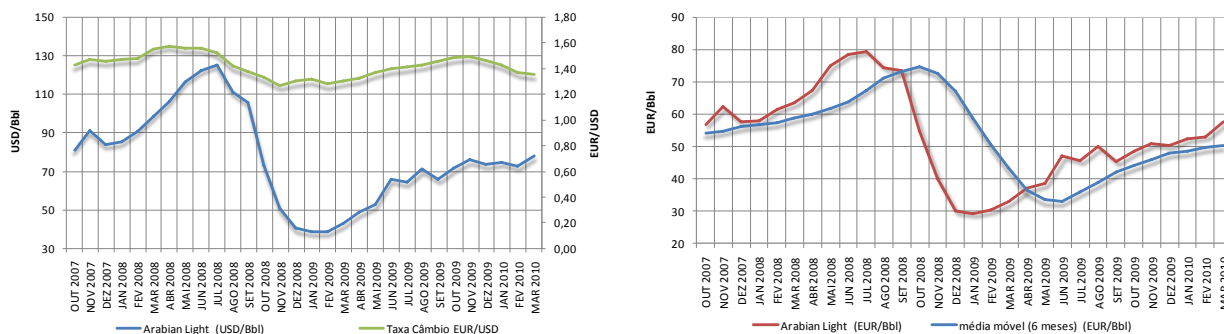
Os custos de aprovisionamento de gás natural reflectem, entre outros factores, os custos com os combustíveis nos mercados internacionais que, evoluem ao longo do período de aplicação das tarifas anuais pelo que se justifica a sua actualização para os clientes cuja periodicidade de leitura o permita, sendo por conseguinte as tarifas de Energia revistas trimestralmente.

Esta revisão é aplicada aos vários clientes dos Comercializadores de Último Recurso (CUR) com consumos anuais superiores a 10 000 m<sup>3</sup>, adicionando-se a variação do preço de energia, em €/kWh, ao preço em vigor no trimestre anterior.

Neste sentido é solicitada ao Comercializador do Sistema Nacional de Gás Natural (SNGN) e ao CUR Grossista uma actualização das previsões dos custos de aprovisionamento de gás natural quer face aos valores considerados no cálculo das tarifas para o ano gás 2009-2010, quer face aos valores considerados no trimestre anterior (1.º Trimestre de 2010).

Nas figuras seguintes apresenta-se a evolução de alguns indicadores associados aos custos de energia primária desde Outubro de 2007 até Março de 2010.

**Figura 1 - Evolução do preço do barril de petróleo em dólares e da taxa de câmbio euro/dólar (valores médios mensais) e da evolução do preço do barril de petróleo em euros**



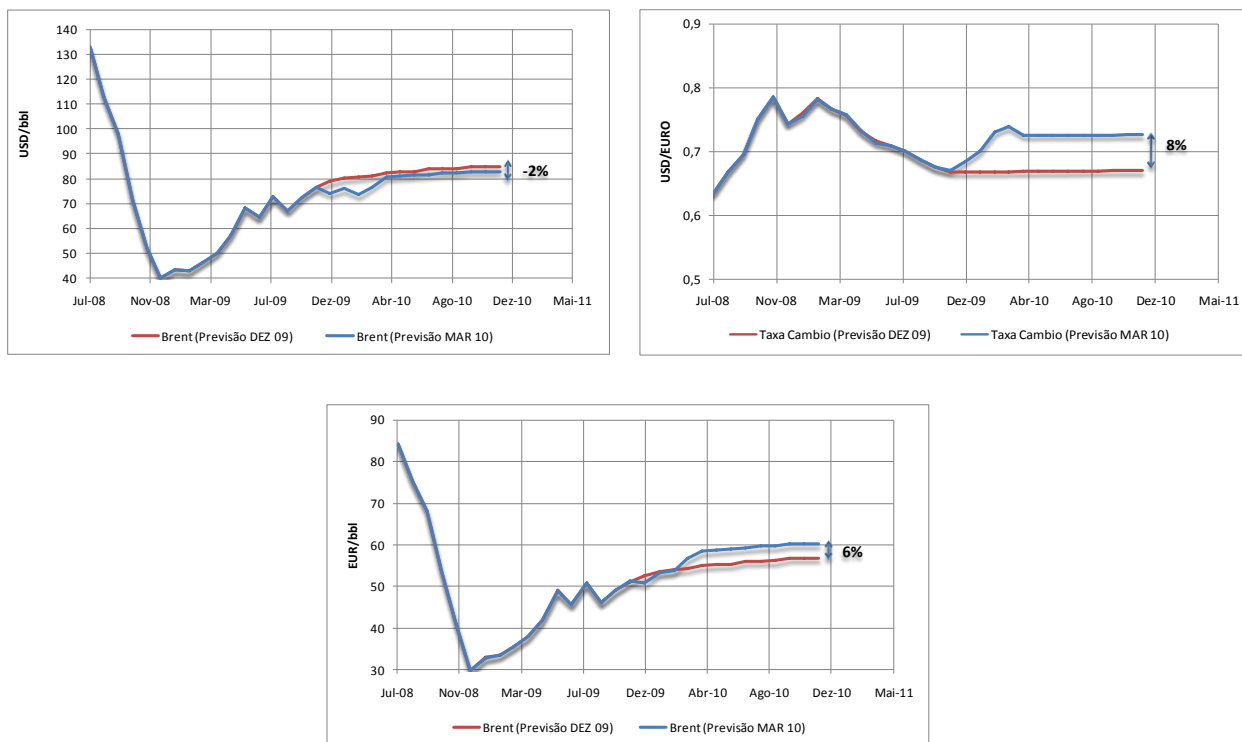
*REVISÃO TRIMESTRAL A APLICAR AOS PREÇOS DE ENERGIA DAS TARIFAS DE GÁS NATURAL  
NO 2.º TRIMESTRE DE 2010*

---

A evolução dos custos de aprovisionamento de gás natural com impacte nas tarifas acompanha a evolução do preço do petróleo, em euros, com um diferimento temporal de alguns meses (ver “média móvel” na Figura 1) e com um efeito de suavização. Este mecanismo de formação de preços deriva dos contratos de aprovisionamento de longo prazo celebrados com os produtores de gás natural. O mecanismo de formação de preços de gás natural e a evolução do preço do petróleo nos mercados internacionais fazem com que as estimativas de evolução sejam de uma subida do custo do gás natural.

Nas figuras seguintes apresentam-se as previsões efectuadas relativamente ao preço do *Brent* e da taxa de câmbio dólar/euro. Entre as previsões de Dezembro de 2009 e as previsões mais recentes, de Março de 2010, verifica-se uma previsão do preço do *Brent* inferior (em Março de 2010 a previsão do custo do *Brent*, em dólares, é inferior em 2% à previsão efectuada em Dezembro de 2009) e uma apreciação do dólar face ao euro em cerca de 8%. Estas evoluções conjugadas resultam na subida do preço do *Brent* em euros/bbl (cerca de 6%). Como se observa na figura seguinte, a tendência de variação dos custos de aprovisionamento de gás natural é de subida.

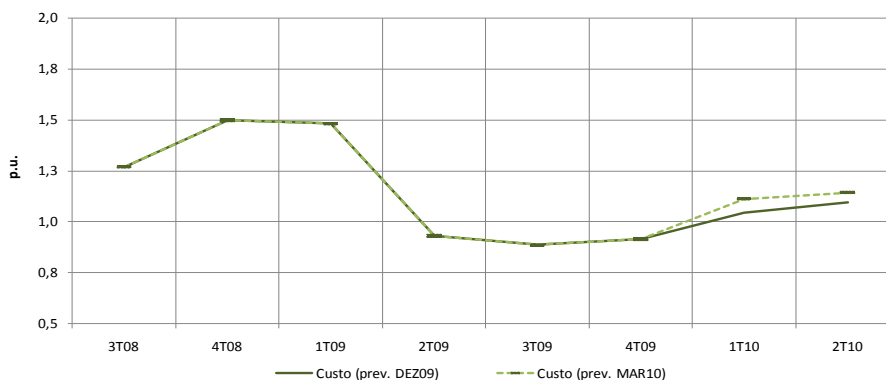
**Figura 2 – Variação das previsões entre Dezembro de 2009 e Março de 2010, para o preço do *Brent* (dólares), para a taxa de câmbio (Euro/dólar) e para o preço do *Brent* (Euros)**



Na figura seguinte apresentam-se as previsões da evolução dos custos unitários de aprovisionamento de gás natural em Dezembro de 2009 (previsões que condicionaram a revisão da tarifa de energia no 1.º trimestre de 2010) e em Março de 2010 (previsões que condicionam a aprovação do ajustamento

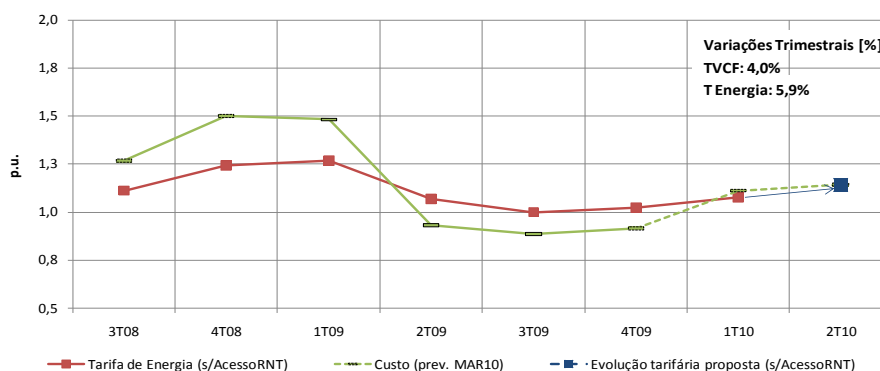
trimestral para o próximo trimestre). A última previsão dos custos é mais elevada do que a anterior no que respeita aos trimestres futuros.

**Figura 3 - Previsões de evolução dos custos unitários de aprovisionamento de gás natural, em Dezembro de 2009 e em Março de 2010**



Considerando a evolução dos preços dos combustíveis nos mercados internacionais e dos custos de aprovisionamento, assim como o facto da tarifa de acesso se manter inalterada, os ajustamentos trimestrais para o 2.º Trimestre de 2010 traduzem-se numa variação tarifária global de 4,0% nas tarifas de venda a clientes finais dos comercializadores de último recurso, aplicáveis apenas aos consumidores com consumos anuais superiores a 10 000 m<sup>3</sup>, conforme se apresenta na Figura 4.

**Figura 4 - Evolução prevista dos custos unitários de aprovisionamento e dos preços de energia no 2º Trimestre de 2010**







## 2 TARIFAS DE ENERGIA A VIGORAREM NO 2.º TRIMESTRE DE 2010

Os quadros seguintes apresentam os ajustamentos trimestrais da tarifa de Energia para o 2.º Trimestre de 2010 a aplicar respectivamente (i) aos fornecimentos aos Comercializadores de Último Recurso Retalhistas (CURr), (ii) aos fornecimentos a grandes clientes (consumos superiores a 2 milhões de m<sup>3</sup>) e (iii) aos fornecimentos a clientes dos CURr com consumos superiores a 10 000 m<sup>3</sup>.

Neste ajustamento trimestral foram assumidos os factores de ajustamento para perdas e autoconsumos na RPGN definidos nas tarifas anuais de gás natural para o ano gás 2009-2010.

### Quadro 2-1 - Ajustamento Trimestral da Tarifa de Energia da Actividade de Compra e Venda de Gás Natural para fornecimento aos comercializadores de último recurso

ENERGIA - Ajustamento da tarifa de fornecimento aos CURr	(EUR/kWh)
Comercializadores de último recurso	0,00122075

### Quadro 2-2 - Ajustamento Trimestral da Tarifa de Energia da Actividade de comercialização de último recurso a Grandes Clientes

ENERGIA - Ajustamento da tarifa de fornecimento a grandes clientes	(EUR/kWh)
Alta Pressão	0,00122075
Média Pressão	0,00122160

### Quadro 2-3 - Ajustamento Trimestral da Tarifa de Energia dos comercializadores de último recurso

ENERGIA - Ajustamento da tarifa de fornecimento dos CURr	(EUR/kWh)
Média Pressão	0,00122160
Baixa Pressão > 10 000 m <sup>3</sup>	0,00122575

Os preços das tarifas de Energia a aplicar no próximo trimestre e que incorporam os ajustamentos indicados nos quadros anteriores apresentam-se nos quadros seguintes.

### Quadro 2-4 - Tarifa de Energia da Actividade de Compra e Venda de Gás Natural para fornecimento aos comercializadores de último recurso a vigorar no 2.º Trimestre de 2010

ENERGIA - tarifa de fornecimento aos CURr	(EUR/kWh)
Comercializadores de último recurso	0,02208120

REVISÃO TRIMESTRAL A APLICAR AOS PREÇOS DE ENERGIA DAS TARIFAS DE GÁS NATURAL  
NO 2.º TRIMESTRE DE 2010

---

**Quadro 2-5 - Tarifas de Energia da Actividade de comercialização de último recurso a Grandes Clientes a vigorarem no 2.º Trimestre de 2010**

<b>ENERGIA - tarifa de fornecimento a grandes clientes</b>	<b>(EUR/kWh)</b>
Alta Pressão	0,02208120
Média Pressão	0,02209666

**Quadro 2-6 - Tarifas de Energia dos comercializadores de último recurso a vigorarem no 2.º Trimestre de 2010**

<b>ENERGIA - tarifa de fornecimento dos CURr</b>	<b>(EUR/kWh)</b>
Média Pressão	0,02209666
Baixa Pressão > 10 000 m <sup>3</sup>	0,02217178

### 3 TARIFAS DE VENDA A CLIENTES FINAIS DE GÁS NATURAL A VIGORAREM NO 2.º TRIMESTRE DE 2010

Os quadros seguintes apresentam os ajustamentos trimestrais a aplicar às tarifas de Venda a Clientes Finais, bem como os preços da tarifa de Venda a Clientes Finais (TVCF), para o 2.º Trimestre de 2010, respectivamente para (i) os fornecimentos do Comercializador de Último Recurso Grossista (CURg) e para (ii) os fornecimentos acima de 10 000 m<sup>3</sup> dos CURr.

#### 3.1 TARIFAS DO COMERCIALIZADOR DE ÚLTIMO RECURSO GROSSISTA

**Quadro 3-1 - Ajustamento trimestral aos preços de energia das tarifas de Venda a Clientes Finais do comercializador de último recurso grossista**

TARIFAS DE VENDA A CLIENTES FINAIS EM ALTA PRESSÃO	
Opção tarifária	Ajustamento da tarifa de Energia
	(€/kWh)
Diária	0,001221
Curtas utilizações	0,001221

TARIFAS DE VENDA A CLIENTES FINAIS EM MÉDIA PRESSÃO > 2.000.000 m <sup>3</sup> POR ANO	
Opção tarifária	Ajustamento da tarifa de Energia
	(€/kWh)
Diária	0,001222
Curtas utilizações	0,001222

**Quadro 3-2 - Tarifas de Venda a Clientes Finais do comercializador de último recurso grossista a vigorarem no 2.º Trimestre de 2010**

TARIFAS DE VENDA A CLIENTES FINAIS EM ALTA PRESSÃO						
Opção tarifária	Termo tarifário fixo (€/mês)	Energia		Capacidade Utilizada (€/kWh/dia)/mês)	Termo tarifário fixo (€/dia)	Capacidade Utilizada (€/kWh/dia)/dia)
		Fora de Ponta (€/kWh)	Ponta (€/kWh)			
Diária	2 354,00	0,022293	0,022512	0,027073	77,3918	0,000890
Curtas utilizações	2 354,00	0,022293	0,025320	0,005415	77,3918	0,000178

TARIFAS DE VENDA A CLIENTES FINAIS EM MÉDIA PRESSÃO > 2.000.000 m <sup>3</sup> POR ANO						
Opção tarifária	Termo tarifário fixo (€/mês)	Energia		Capacidade Utilizada (€/kWh/dia)/mês)	Termo tarifário fixo (€/dia)	Capacidade Utilizada (€/kWh/dia)/dia)
		Fora de Ponta (€/kWh)	Ponta (€/kWh)			
Diária	2 567,44		0,024349	0,028671	84,4091	0,000943
Curtas utilizações	2 567,44		0,027795	0,005734	84,4091	0,000189

### 3.2 TARIFAS DOS COMERCIALIZADORES DE ÚLTIMO RECURSO RETALHISTAS PARA FORNECIMENTOS SUPERIORES A 10 000 m<sup>3</sup>

**Quadro 3-3 - Ajustamento trimestral aos preços das tarifas de Venda a Clientes Finais dos comercializadores de último recurso retalhistas para fornecimentos superiores a 10 000 m<sup>3</sup>**

TARIFAS DE VENDA A CLIENTES FINAIS EM MÉDIA PRESSÃO		
Opção tarifária	Consumo anual (m <sup>3</sup> /ano)	Ajustamento da tarifa de Energia
		Ponta (€/kWh)
Diária		0,001222
Curtas utilizações		0,001222
Mensal	10 000 - 100 000	0,001222
	≥ 100.001	0,001222

TARIFAS DE VENDA A CLIENTES FINAIS EM BAIXA PRESSÃO > 10.000 m <sup>3</sup> POR ANO		
Opção tarifária	Consumo anual (m <sup>3</sup> /ano)	Ajustamento da tarifa de Energia
		Ponta (€/kWh)
Diária		0,001226
Mensal	10 000 - 100 000	0,001226
	≥ 100.001	0,001226

**Quadro 3-4 - Tarifas de Venda a Clientes Finais dos comercializadores de último recurso retalhistas para fornecimentos superiores a 10 000 m<sup>3</sup> a vigorarem no 2.º Trimestre de 2010**

TARIFAS DE VENDA A CLIENTES FINAIS EM MÉDIA PRESSÃO						
Opção tarifária	Consumo anual (m <sup>3</sup> /ano)	Termo tarifário fixo (€/mês)	Energia	Capacidade Utilizada	Termo tarifário fixo (€/dia)	Capacidade Utilizada
			Ponta (€/kWh)	(€/kWh/dia)/mês)		(€/kWh/dia)/dia)
Diária		223,67	0,024349	0,028671	7,3536	0,000943
Curtas utilizações		223,67	0,027795	0,005734	7,3536	0,000189
Mensal	10 000 - 100 000	250,41	0,028937		8,2327	
	≥ 100.001	336,19	0,026184		11,0528	

TARIFAS DE VENDA A CLIENTES FINAIS EM BAIXA PRESSÃO > 10.000 m <sup>3</sup> POR ANO						
Opção tarifária	Consumo anual (m <sup>3</sup> /ano)	Termo tarifário fixo (€/mês)	Energia	Capacidade Utilizada	Termo tarifário fixo (€/dia)	Capacidade Utilizada
			Ponta (€/kWh)	(€/kWh/dia)/mês)		(€/kWh/dia)/dia)
Diária		80,90	0,028813	0,030396	2,6596	0,000999
Mensal	10 000 - 100 000	111,50	0,033676		3,6656	
	≥ 100.001	224,06	0,030515		7,3662	

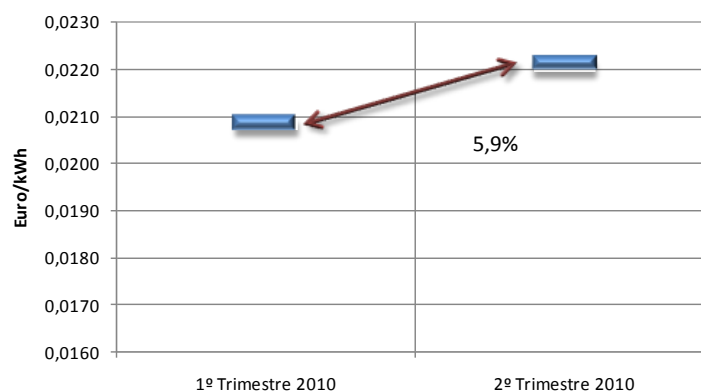
## 4 ANÁLISE DO IMPACTE DO AJUSTE TRIMESTRAL

Nesta secção apresentam-se as variações do preço médio trimestral da Tarifa de Energia e das tarifas de Venda a Clientes Finais do SNGN com fornecimentos em AP, MP e BP>, como definido no n.º 21 do Artigo 10.º do Regulamento Tarifário do Sector do Gás Natural.

### 4.1 IMPACTES TARIFÁRIOS NA TARIFA DE ENERGIA

A Figura 5 apresenta a variação do preço médio trimestral da Tarifa de Energia quer da Comercialização de último recurso a grandes clientes, quer dos CURr, para fornecimentos em média pressão e baixa pressão com consumo anual superior a 10 000 m<sup>3</sup>.

**Figura 5 - Variação trimestral da Tarifa de Energia para o 2.º Trimestre de 2010**



O efeito trimestral dos ajustamentos aos preços do termo de energia da tarifa de Energia traduz a evolução positiva ou negativa dos encargos de aprovisionamento de gás natural face ao previsto, sujeitos, por um lado, à variação do preço de aquisição do gás natural, indexado ao preço dos combustíveis nos mercados internacionais, e por outro, aos custos previstos quer para o Terminal de Recepção, Armazenamento e Regaseificação de GNL quer para o Armazenamento Subterrâneo.

### 4.2 IMPACTES TARIFÁRIOS NAS TARIFAS DE VENDA A CLIENTES FINAIS

No 2.º Trimestre de 2010, os impactes tarifários nas TVCF são consequência directa da variação da tarifa de Energia, no respectivo trimestre. As variações apresentadas nesta secção, comparam os preços médios em vigor no presente trimestre com os preços médios a aplicar no próximo trimestre e que resultam da presente revisão trimestral de tarifas.

REVISÃO TRIMESTRAL A APLICAR AOS PREÇOS DE ENERGIA DAS TARIFAS DE GÁS NATURAL  
NO 2.º TRIMESTRE DE 2010

---

Na Figura 6 são apresentadas as variações globais das TVCF para fornecimentos anuais superiores a 10 000 m<sup>3</sup>.

**Figura 6 - Variação trimestral das tarifas de Venda a Clientes Finais para o 2.º Trimestre de 2010**

