

# A CAMINHO DA ELETRIFICAÇÃO



CONVERSE

28 de junho de 2023



MOBI.E  
MOBILIDADE ELÉTRICA

# Modelo Mobi.E - PRINCÍPIOS BASE E FATORES DE SUCESSO



## OPÇÃO POLÍTICA DOS SUCESSIVOS GOVERNOS DESDE 2009

- Garante estabilidade de legislação e de regulamentação específicas para a ME

## INTEGRAÇÃO com o setor energético

- Permite uma melhor gestão da potência instalada e uma facilidade na prestação de serviços à rede elétrica

## INTEROPERABILIDADE de redes privadas de carregamento

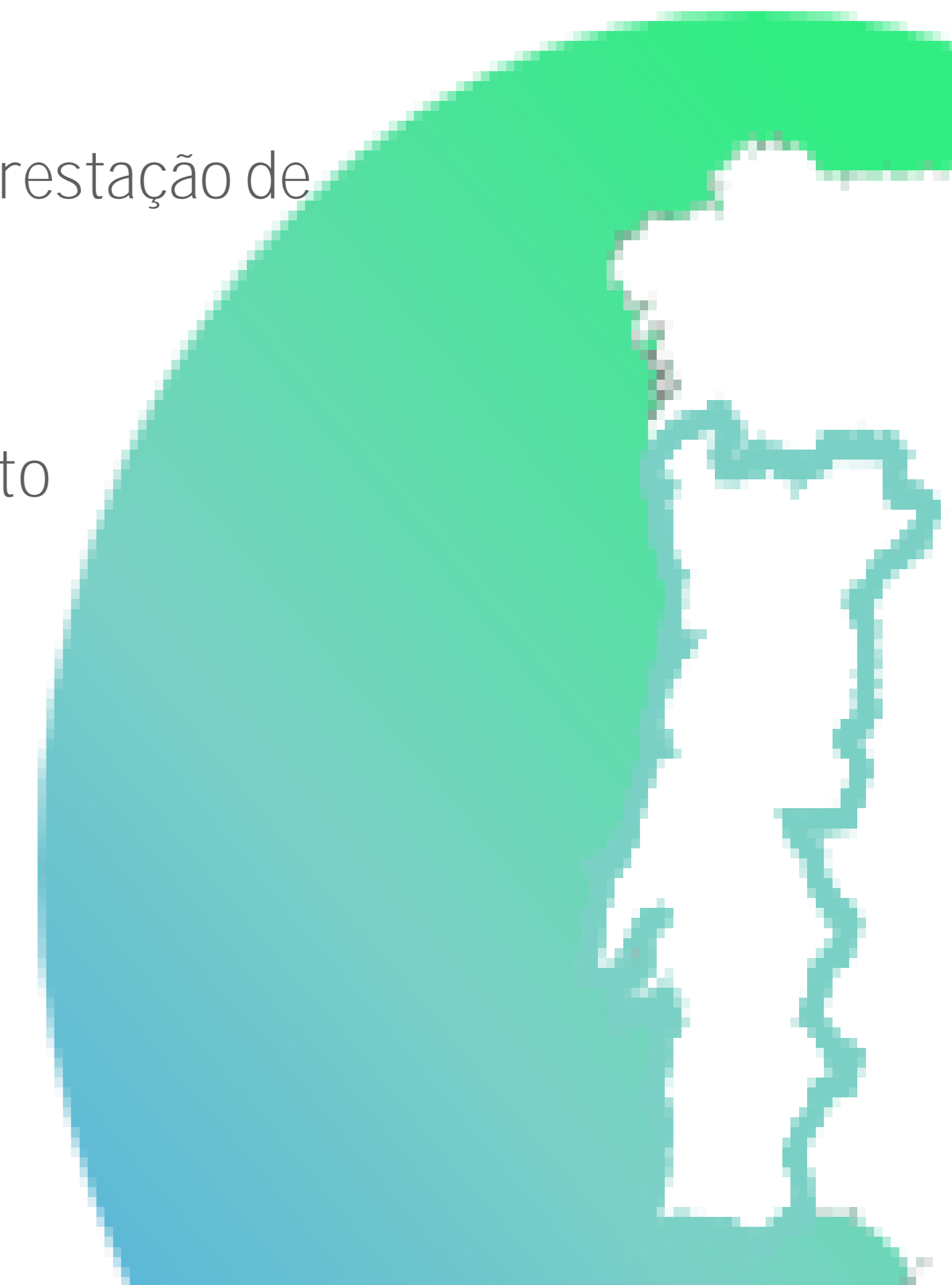
- Permite aos utilizadores aceder a todos os postos de carregamento apenas com um contrato independentemente do CEME e/ou do OPC

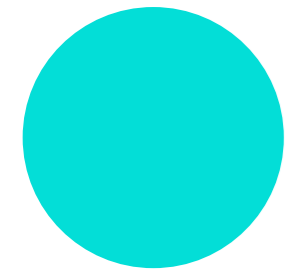
## ACESSIBILIDADE da informação

- Permite conhecer em tempo real a localização, a disponibilidade e as tarifas de todos os postos de carregamento de acesso público

## FACILIDADE de utilização

- Assegura a melhor experiência ao utilizador





# AFIR – NOVO REGULAMENTO EUROPEU



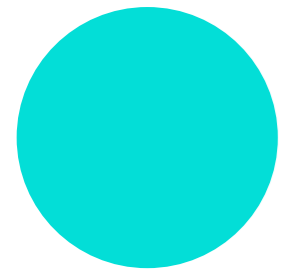
Em fase final de discussão o novo Regulamento para a Infraestrutura de Combustíveis Alternativos (AFIR), com 4 ideias chave:

1. Acelerar o crescimento de infraestruturas de carregamento para veículos elétricos de acesso público (rua, estacionamento em CC e hipermercados, parques de estacionamento);
2. Promover a interoperabilidade de redes de carregamento e criar regras e especificações comuns;
3. Assegurar a existência de informação fiável e gratuita para o utilizador sobre a rede de carregamento de acesso público;
4. Criar a melhor experiência para o utilizador (pagamentos ad-hoc, serviços de roaming e integração de redes);



Em linha com os princípios do modelo Mobi.E





# O Modelo Mobi.E - Resultados



## CONSTRUÇÃO DO MERCADO

- 2010 – Início do Projeto Piloto
- 2018 – Início da Fase de Mercado a 1 novembro
- 2020 – Início da Fase Plena de Mercado a 1 de julho

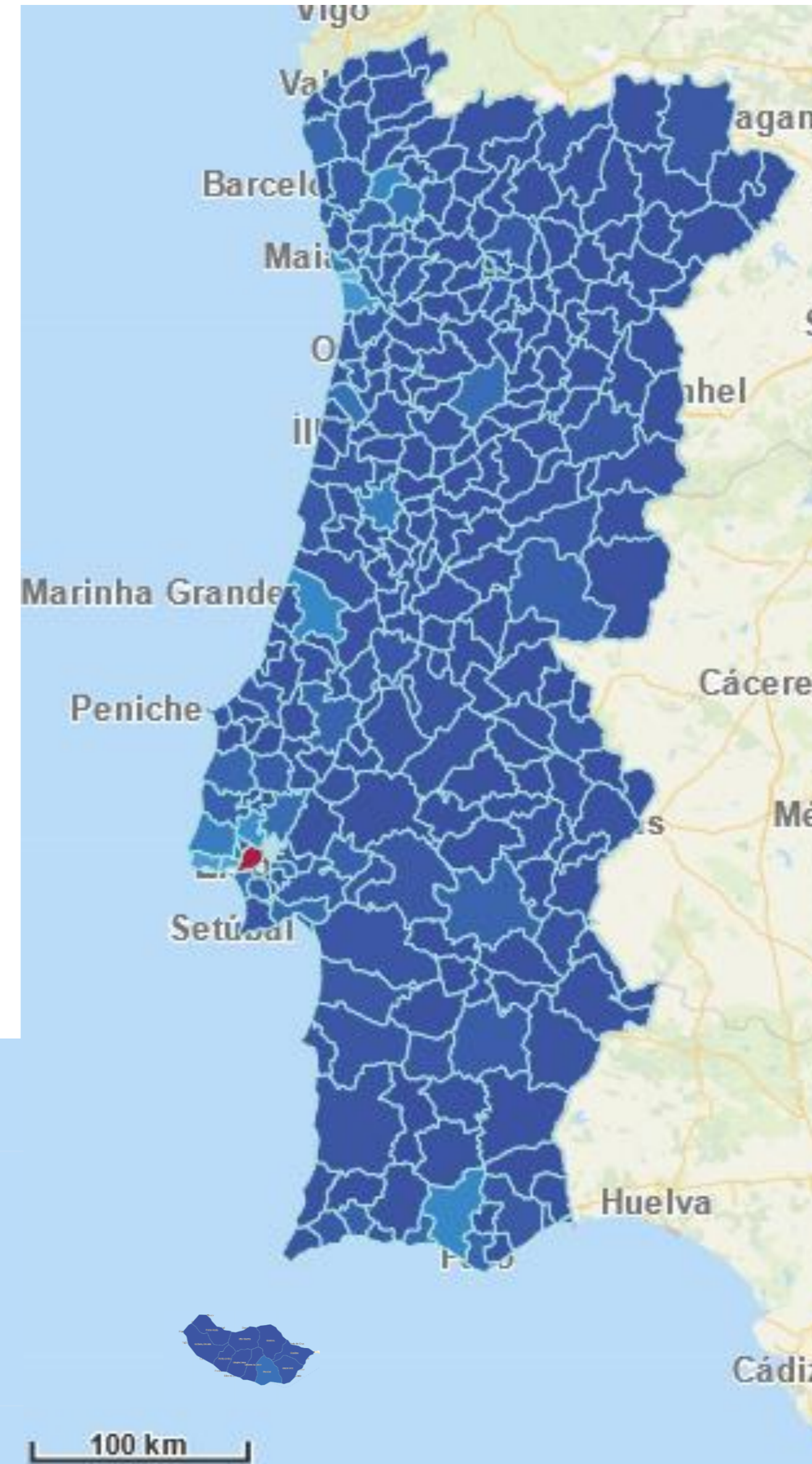
## ELEVADA CAPILARIDADE

Cobertura Territorial da Rede Mobi.E

100% dos Municípios

## INFORMAÇÃO EM TEMPO REAL

Disponibilidade de toda a Rede Ac. Publico



## CONCORRÊNCIA

27 CEME

87 OPC

70 Fabricantes integrados

## MERCADO 2023

1,7 Mios Carregamentos

26,6 MWh Consumos

100,000 Utilizadores

21,4 ton CO<sub>2</sub> Poupado



27% QUOTA VENDAS

pontos

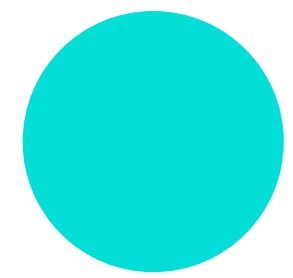


0

757



100 km



# Rede Mobi.E – PRÓXIMOS OBJETIVOS



**REDUZIR CUSTOS** da  
utilização da Rede

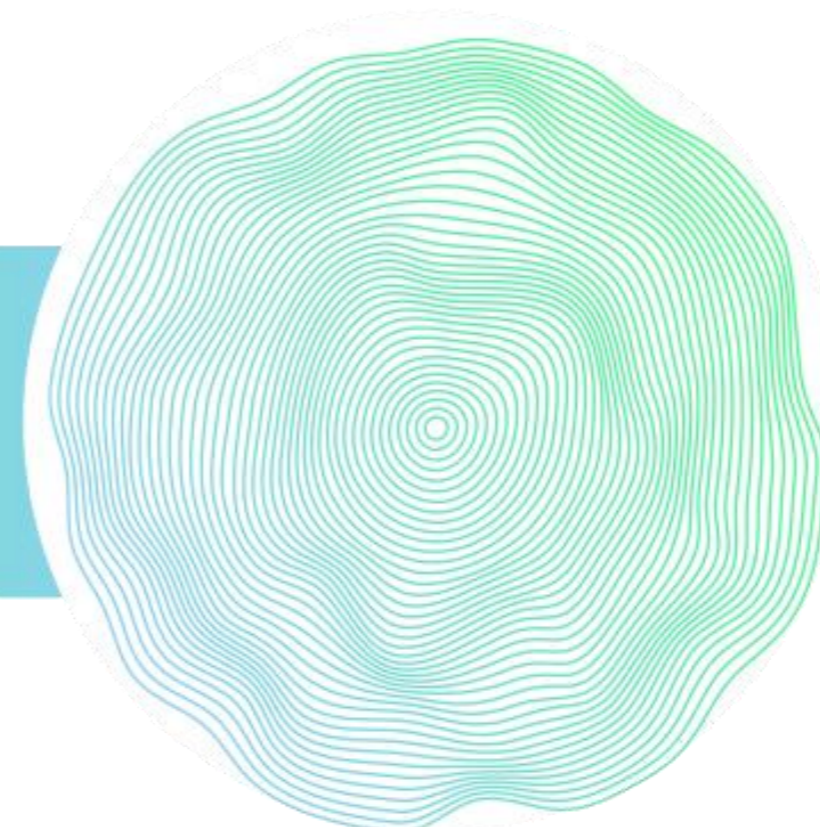
**REFORÇAR** a ligação  
com os stakeholders

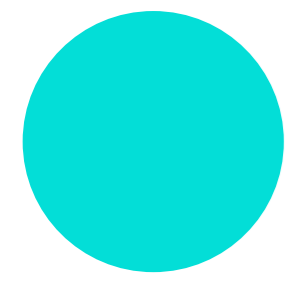


**CRESCER** – PRR (2025) 15.000 pontos  
(atual  $\cong$  6.150 pontos)



**CUMPRIR** as metas AFIR – veículos  
ligeiros, veículos pesados,  
hidrogénio





# Rede Mobi.E – COMO ATINGIR OS OBJETIVOS



## Crescer



- Promover a continuação do investimento privado na Rede (Evolução constante de ferramentas / Adaptação de procedimentos à dimensão do mercado)
- Disseminar a solução DPC
- Investimento público cirúrgico na Rede Mobi.E
- Integração com outros modos de mobilidade (trotinetas / bicicletas / Transporte Público)
- Integração da rede Mobi.E com redes a operar noutros Países europeus (Espanha prioridade)

## Cumprir



- Estudo sobre infraestrutura de carregamento e implicações AFIR
- Planeamento para cumprimento AFIR
- Informação pública das conclusões do estudo

## Reduzir custos

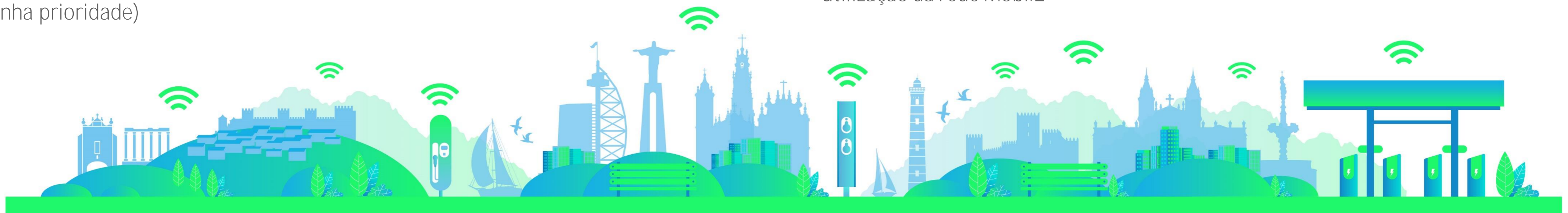


- Produção local de energia
- Penalizar concorrência desleal
- Novos Serviços (V2G / Gestão Flexível / Armazenamento em baterias / Serv. Sistema)
- Internacionalização de serviços da MOBI.E
- Subsídio aos carregamentos
- Programa de créditos de carbono pela utilização da rede Mobi.E

## Reforçar



- Prosseguir as orientações da tutela
- Sensibilizar Entidades Públicas. ERSE (Regulação) / DGEG (Legislação, Procedimentos e Penalizações) / ENSE (Fiscalização) / Municípios (Licenciamentos)
- Participação em Associações Internacionais (OCPI, TDA)
- Integração com o sistema elétrico nacional (ORD)
- Apoio aos agentes privados de mercado

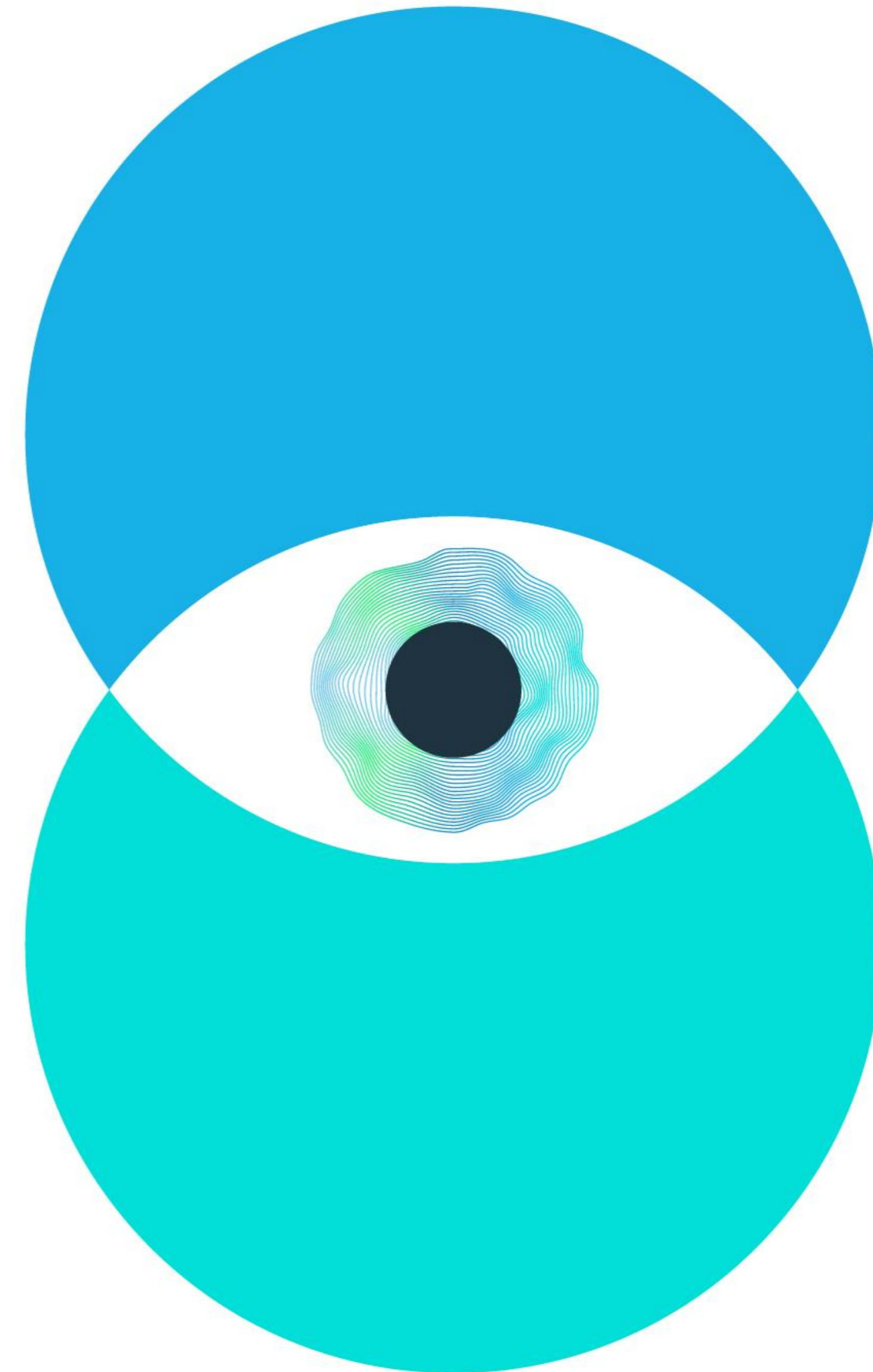


# OBRIGADO!

 DAMOS VIDA AO FUTURO. 

[geral@mobie.pt](mailto:geral@mobie.pt)

[www.mobie.pt](http://www.mobie.pt)



**MOBIE**  
ELECTRIC MOBILITY