

CARACTERIZAÇÃO
DAS REDES DE
DISTRIBUIÇÃO
DE ENERGIA ELÉTRICA
EM BT EM PORTUGAL
CONTINENTAL

GUIA



FICHA TÉCNICA

Título: Guia - Caracterização das redes de distribuição de energia elétrica em BT em Portugal Continental

Edição: ERSE- Entidade Reguladora dos Serviços Energéticos
www.erse.pt

maio 2018

ÍNDICE

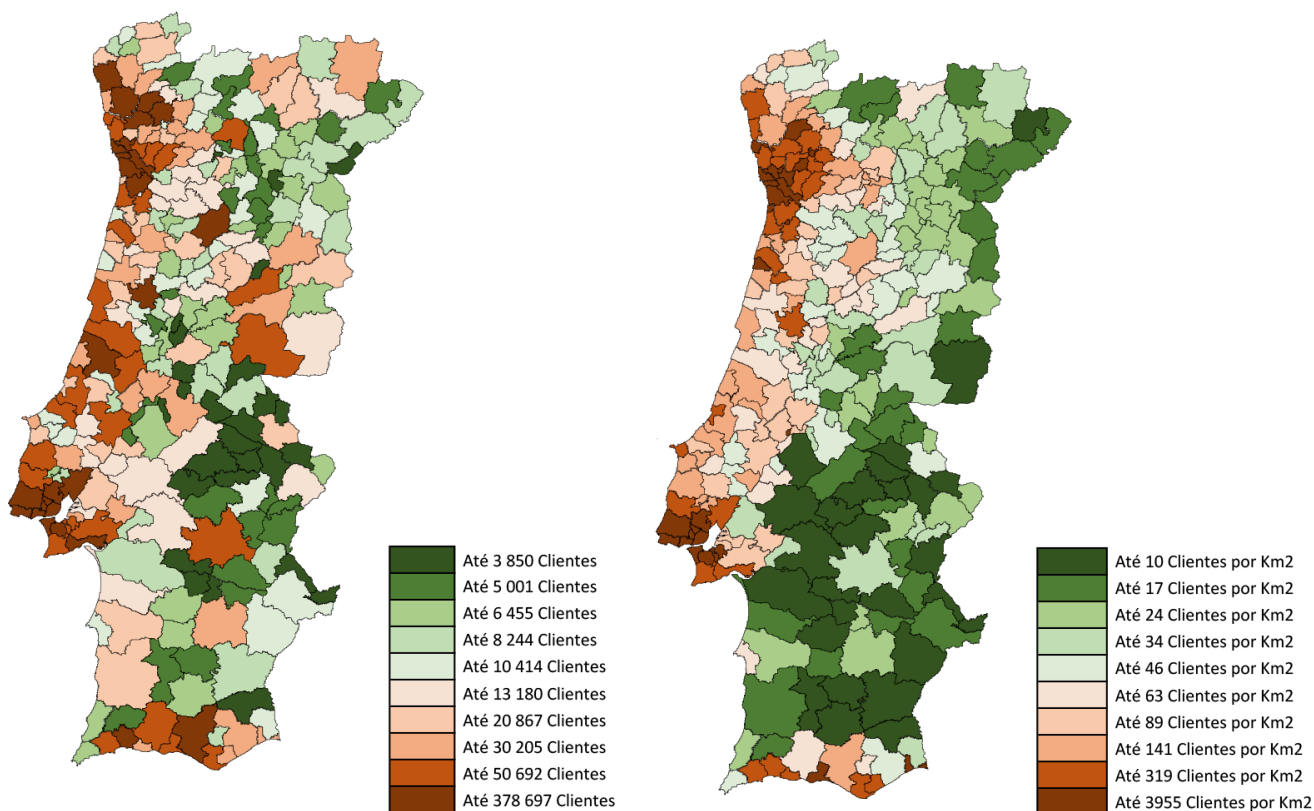
Introdução.....	4
PORTUGAL CONTINENTAL.....	5
Portugal Continental.....	6
NUTS II.....	7
Alentejo.....	8
Algarve.....	9
Área Metropolitana de Lisboa.....	10
Centro.....	11
Norte.....	12
NUTS III (Comunidades Intermunicipais).....	13
Alentejo Central.....	14
Alentejo Litoral.....	15
Algarve.....	16
Alto Alentejo.....	17
Alto Minho.....	18
Alto Tâmega.....	19
Área Metropolitana de Lisboa.....	20
Área Metropolitana do Porto.....	21
Ave.....	22
Baixo Alentejo.....	23
Beira Baixa.....	24
Beiras e Serra da Estrela.....	25
Cávado.....	26
Douro.....	27
Lezíria do Tejo.....	28
Médio Tejo.....	29
Oeste.....	30
Região de Aveiro.....	31
Região de Coimbra.....	32
Região de Leiria.....	33
Tâmega e Sousa.....	34
Terras de Trás-os-Montes.....	35
Viseu, Dão e Lafões.....	36
Conceitos e Fontes de Informação.....	37

INTRODUÇÃO

O presente guia caracteriza as concessões de distribuição de energia elétrica em Baixa Tensão (BT), em Portugal Continental e pretende contribuir para esclarecer algumas questões sobre o processo de atribuição, por procedimento de concurso, das novas concessões da atividade, enquadrado pela Lei n.º 31/2017.

As redes de distribuição em BT cobrem hoje a totalidade do território nacional e apresentam especificidades territoriais que acompanham as características demográficas e geográficas.

Distribuição dos clientes em BT por município



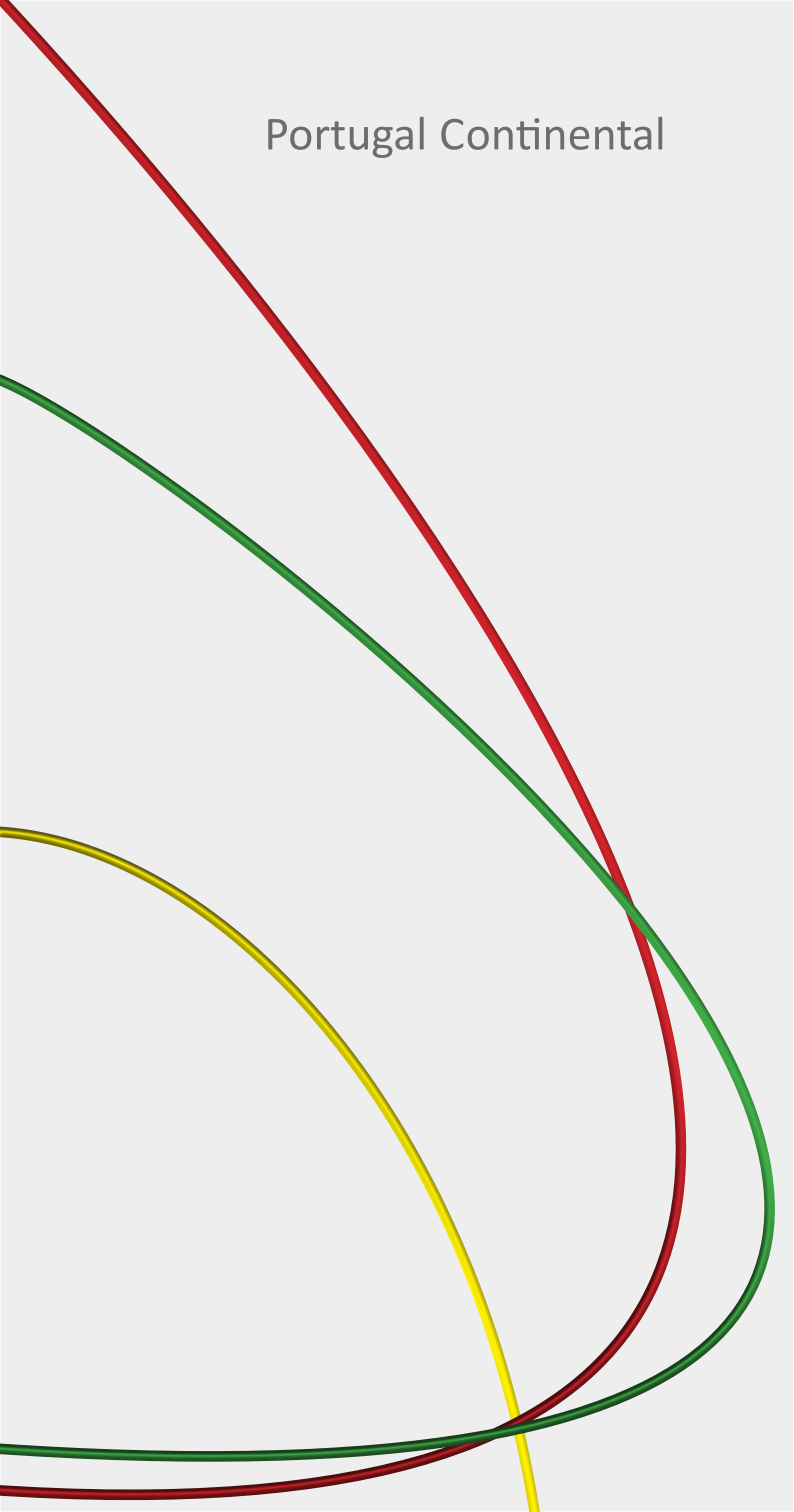
4

Sendo a realidade nacional muito multifacetada é apresentada de forma gráfica e através de indicadores, tomando como referência de unidades territoriais as NUTS II e NUTS III (comunidades intermunicipais).

Os interessados nos processos de atribuição das novas concessões de BT podem encontrar informação mais detalhada no site da ERSE ou colocar dúvidas através do E-mail: infoBT@erse.pt. A informação disponibilizada pela ERSE não substitui, nem se sobrepõe, às obrigações de prestação de informação dos concessionários aos concedentes, pretendendo apenas harmonizar a base de conhecimento sobre a realidade das redes de BT. Os dados apresentados foram fornecidos à ERSE no âmbito das obrigações de reporte regulatório, podendo ser atualizados a todo o tempo (v. “conceitos e fontes de informação”).

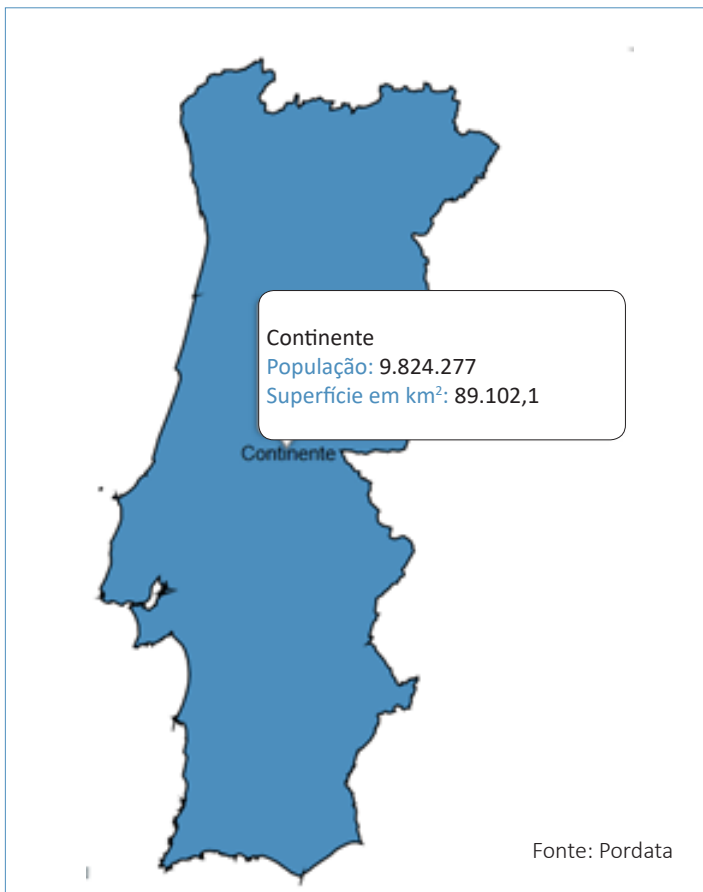
Este guia segue-se a uma primeira publicação da ERSE “A distribuição de energia elétrica em Baixa Tensão”. No [site da ERSE](#) pode ainda encontrar informação adicional sobre as concessões em BT, sobre a regulação da distribuição em BT e sobre a qualidade de serviço.

Portugal Continental



Portugal Continental

Alentejo | Algarve | Área Metropolitana de Lisboa | Centro | Norte



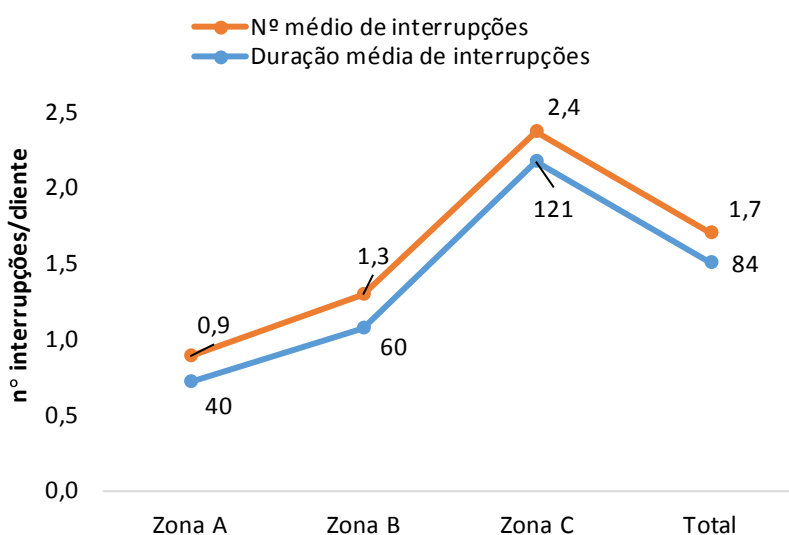
Dados de caracterização da rede		Portugal Cont
Rede BT	km	142 834
(aérea)	km	109 291
(subterrânea)	km	33 543
n.º PTs		68 345
(idade média)	anos	22
(% PT aéreo)		48%
Potência média PTs	kVA	299
n.º clientes		6 117 803
% contadores inteligentes		21%
Consumos BT	GWh	21 458
Renda de concessão	milhões €	252,7
Faturação Uso das Redes BT	milhões €	760,7

Indicadores de caracterização da rede de BT em Portugal Continental

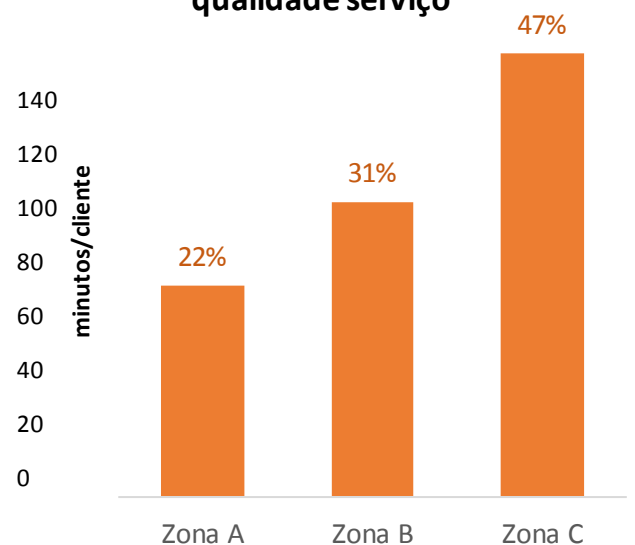
Indicadores		Portugal Cont.
Consumo / cliente	kWh	3 507
Rede BT aérea / Rede BT total		77%
Densidade de Clientes BT	nº/km ²	69
Densidade de Consumos BT	MWh/km ²	241

Qualidade de serviço em BT (valores médios de 2014 a 2016)

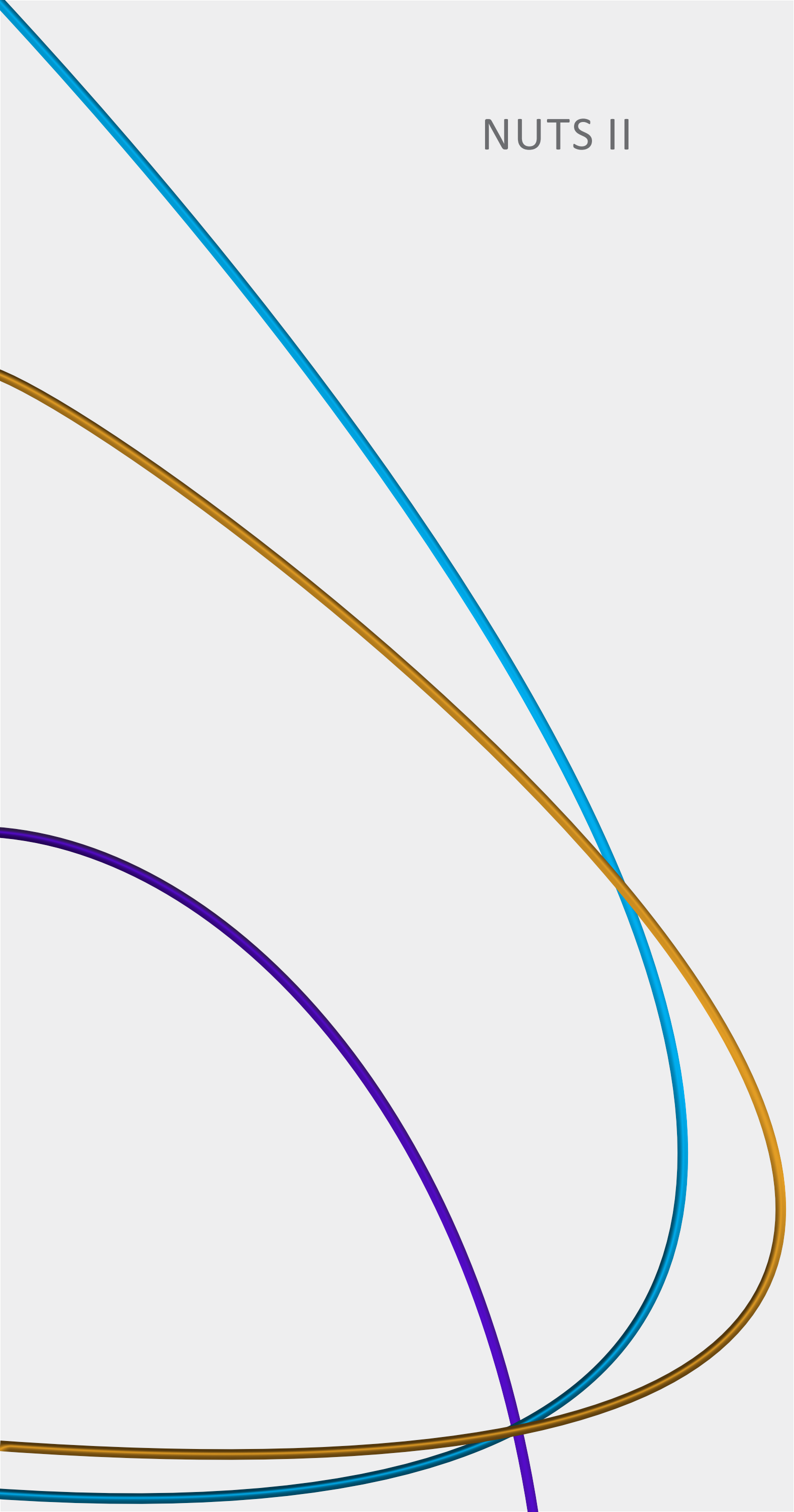
Duração média e nº médio de interrupções



% de clientes por zona qualidade serviço

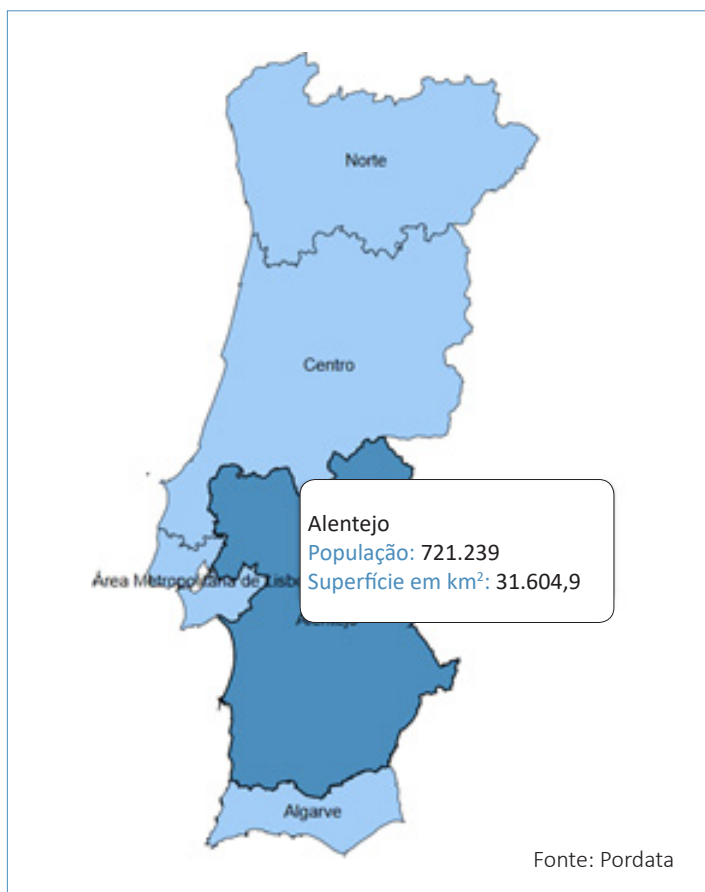


NUTS II



NUTS II - Alentejo

CIM da Lezíria do Tejo | CIM do Alto Alentejo | CIM do Alentejo Central | CIM do Alentejo Litoral | CIM do Baixo Alentejo

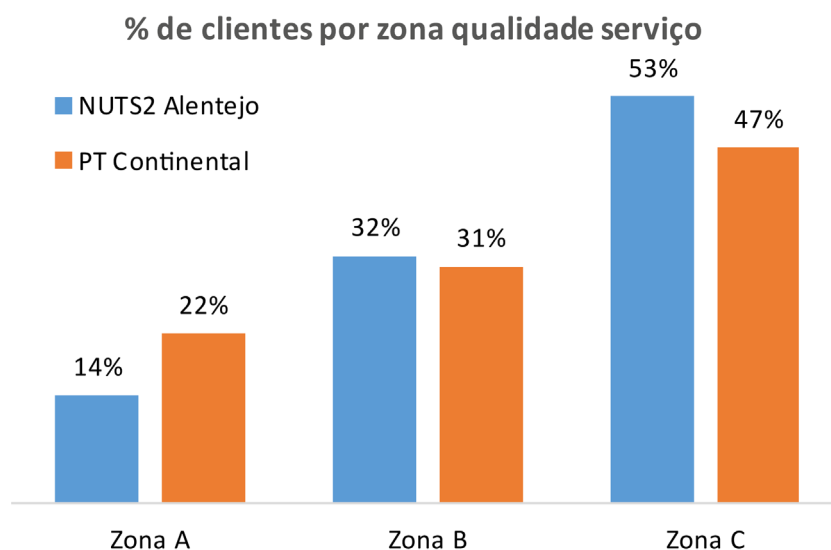


Dados de caracterização da rede		NUTS2 Alentejo
Rede BT	km	16 847
(aérea)	km	14 018
(subterrânea)	km	2 829
n.º PTs		10 506
(idade média)	anos	18
(% PT aéreo)		77%
Potência média PTs	kVA	182
n.º clientes		474 469
% contadores inteligentes		24%
Consumos BT	GWh	1 772
Renda de concessão	milhões €	34,1
Faturação Uso das Redes BT	milhões €	61,3

Indicadores de caracterização da rede de BT

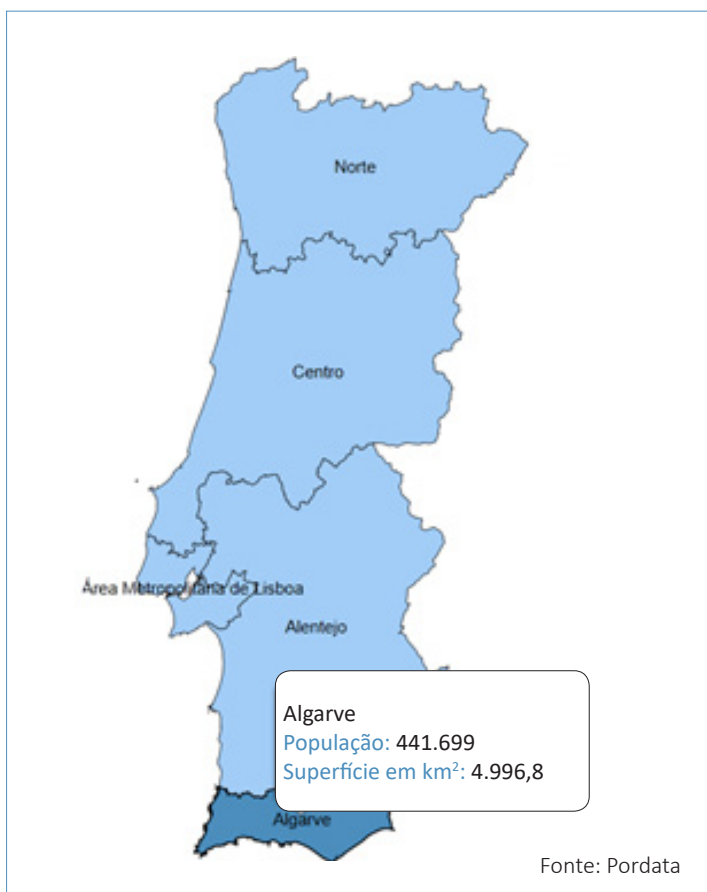
Indicadores		NUTS2 Alentejo
Consumo / cliente	kWh	3 734
Rede BT aérea / Rede BT total		83%
Densidade de Clientes BT	nº/km²	15
Densidade de Consumos BT	MWh/km²	56

Qualidade de serviço em BT



NUTS II - Algarve

CIM do Algarve

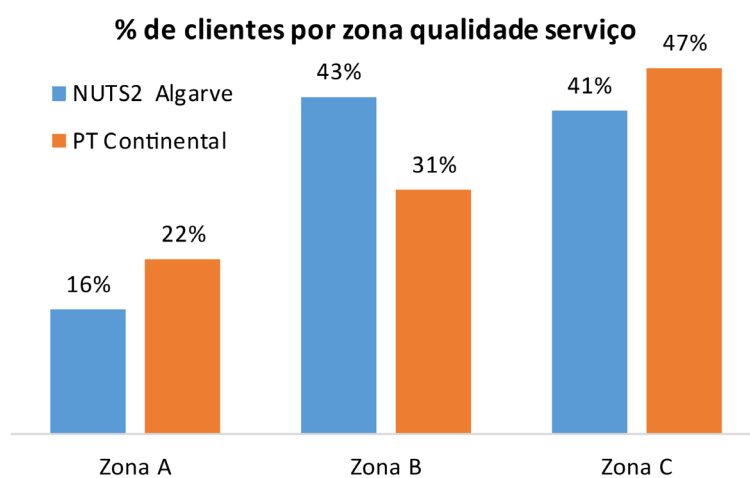


Dados de caracterização da rede		NUTS2 Algarve
Rede BT	km	10 096
(aérea)	km	6 872
(subterrânea)	km	3 224
n.º PTs		4 752
(idade média)	anos	21
(% PT aéreo)		49%
Potência média PTs	kVA	305
n.º clientes		421 060
% contadores inteligentes		17%
Consumos BT	GWh	1 610
Renda de concessão	milhões €	19,1
Faturação Uso das Redes BT	milhões €	58,4

Indicadores de caracterização da rede de BT

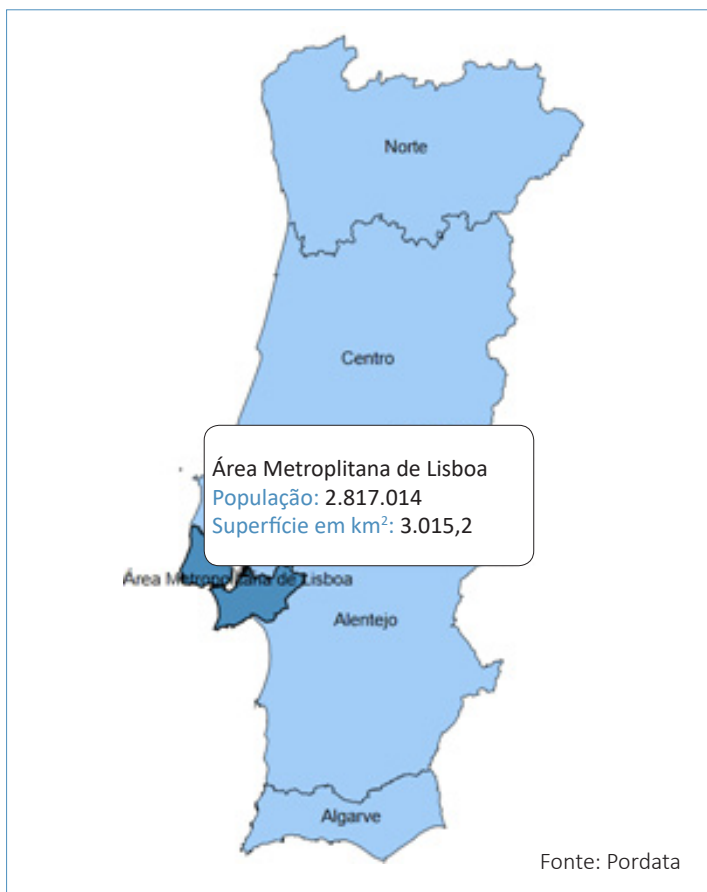
Indicadores		NUTS2 Algarve
Consumo / cliente	kWh	3 823
Rede BT aérea / Rede BT total		68%
Densidade de Clientes BT	nº/km ²	84
Densidade de Consumos BT	MWh/km ²	322

Qualidade de serviço em BT



NUTS II - Área Metropolitana de Lisboa

AML - Área Metropolitana de Lisboa



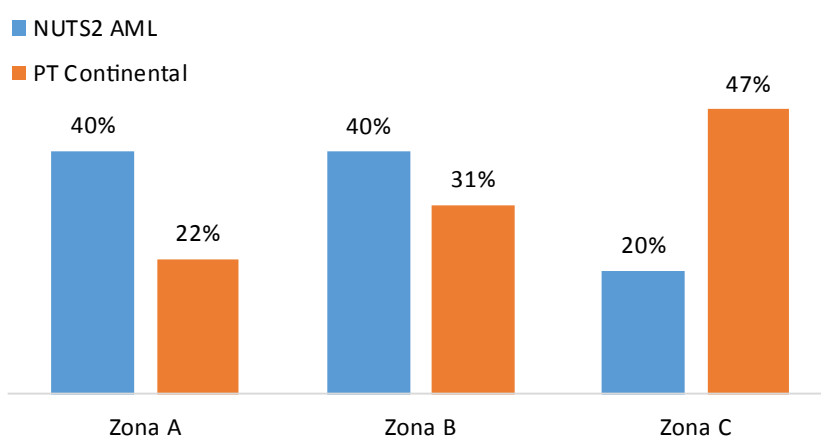
Dados de caracterização da rede		NUTS2 AML
Rede BT	km	19 094
(aérea)	km	7 045
(subterrânea)	km	12 049
n.º PTs		10 202
(idade média)	anos	23
(% PT aéreo)		12%
Potência média PTs	kVA	526
n.º clientes		1 660 428
% contadores inteligentes		26%
Consumos BT	GWh	5 698
Renda de concessão	milhões €	49,0
Faturação Uso das Redes BT	milhões €	202,4

Indicadores de caracterização da rede de BT

Indicadores		NUTS2 AML
Consumo / cliente	kWh	3 432
Rede BT aérea / Rede BT total		37%
Densidade de Clientes BT	nº/km²	551
Densidade de Consumos BT	MWh/km²	1890

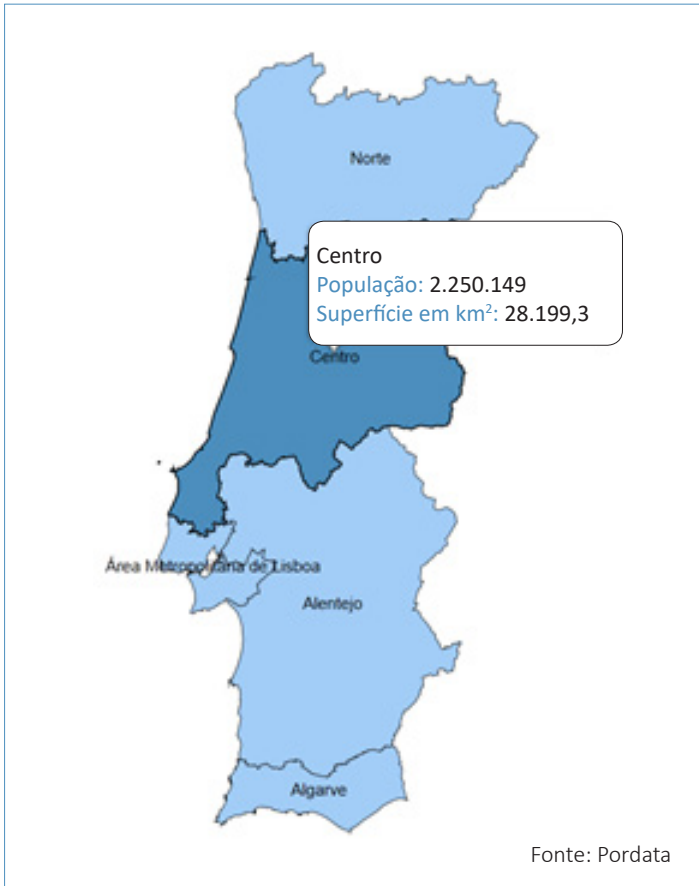
Qualidade de serviço em BT

% de clientes por zona qualidade serviço



NUTS II - Centro

CIM da Beira Baixa | CIM da Região de Coimbra | CIM da Região de Leiria | CIM das Beiras e Serra da Estrela | CIM de Viseu, Dão e Lafões | CIM do Médio Tejo | CIM do Oeste | CIM da Região de Aveiro

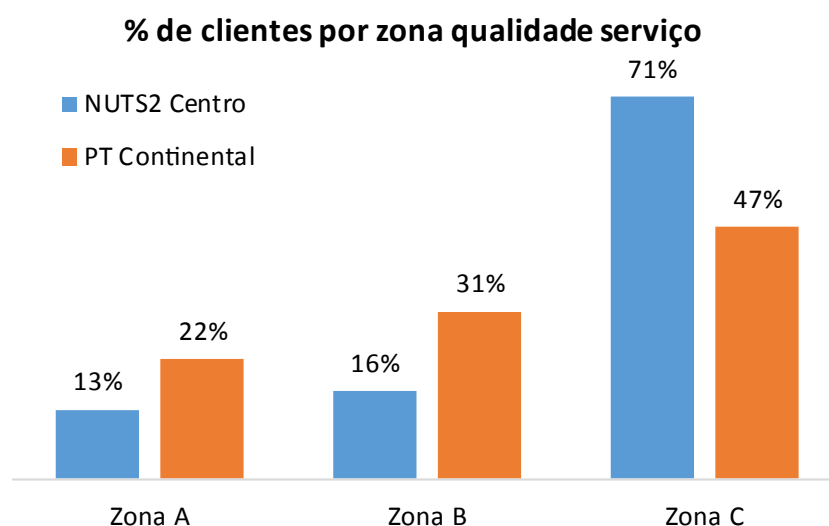


Dados de caracterização da rede		NUTS2 Centro
Rede BT	km	44 777
(aérea)	km	39 450
(subterrânea)	km	5 326
n.º PTs		20 813
(idade média)	anos	21
(% PT aéreo)		63%
Potência média PTs	kVA	221
n.º clientes		1 542 381
% contadores inteligentes		21%
Consumos BT	GWh	4 848
Renda de concessão	milhões €	70,5
Faturação Uso das Redes BT	milhões €	174,2

Indicadores de caracterização da rede de BT

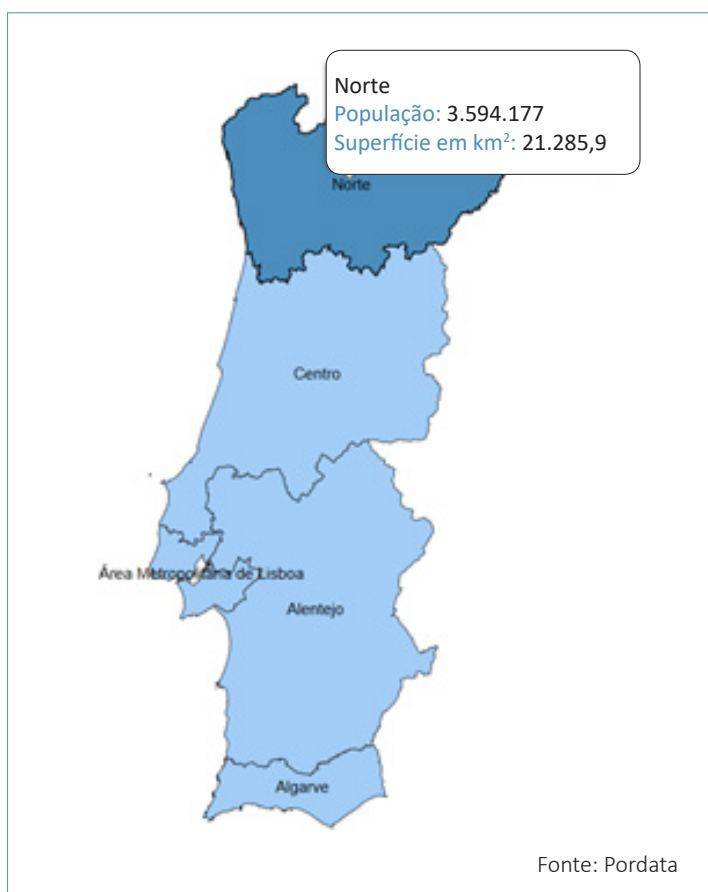
Indicadores		NUTS2 Centro
Consumo / cliente	kWh	3 143
Rede BT aérea / Rede BT total		88%
Densidade de Clientes BT	nº/km ²	55
Densidade de Consumos BT	MWh/km ²	172

Qualidade de serviço em BT



NUTS II - Norte

AMP - Área Metropolitana do Porto | CIM do Alto Tâmega | CIM Alto Minho | CIM das Terras de Trás-os-Montes | CIM do Ave | CIM do Cávado | CIM do Douro | CIM do Tâmega e Sousa



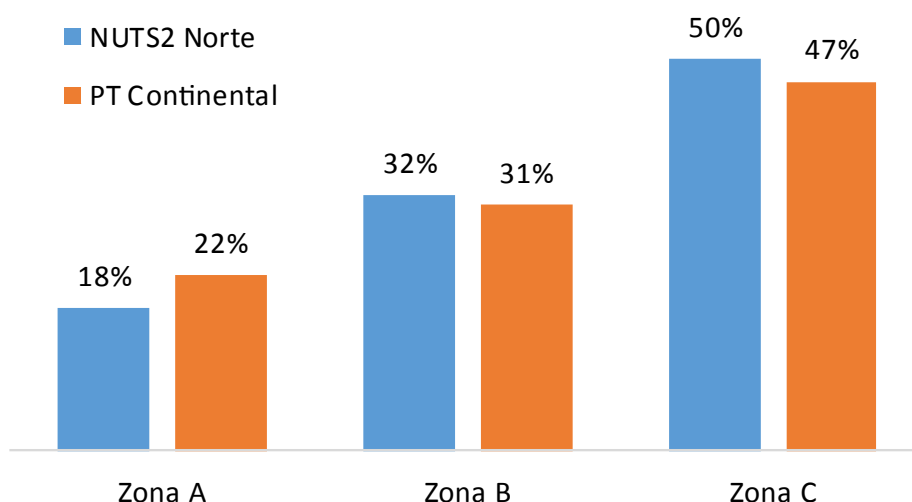
Dados de caracterização da rede		NUTS2 Norte
Rede BT	km	52 021
(aérea)	km	41 906
(subterrânea)	km	10 115
n.º PTs		22 072
(idade média)	anos	23
(% PT aéreo)		36%
Potência média PTs	kVA	321
n.º clientes		2 019 465
% contadores inteligentes		18%
Consumos BT	GWh	7 530
Renda de concessão	milhões €	80,0
Faturação Uso das Redes BT	milhões €	264,3

Indicadores de caracterização da rede de BT

Indicadores		NUTS2 Norte
Consumo / cliente	kWh	3 729
Rede BT aérea / Rede BT total		81%
Densidade de Clientes BT	nº/km ²	95
Densidade de Consumos BT	MWh/km ²	354

Qualidade de serviço em BT

% de clientes por zona qualidade serviço



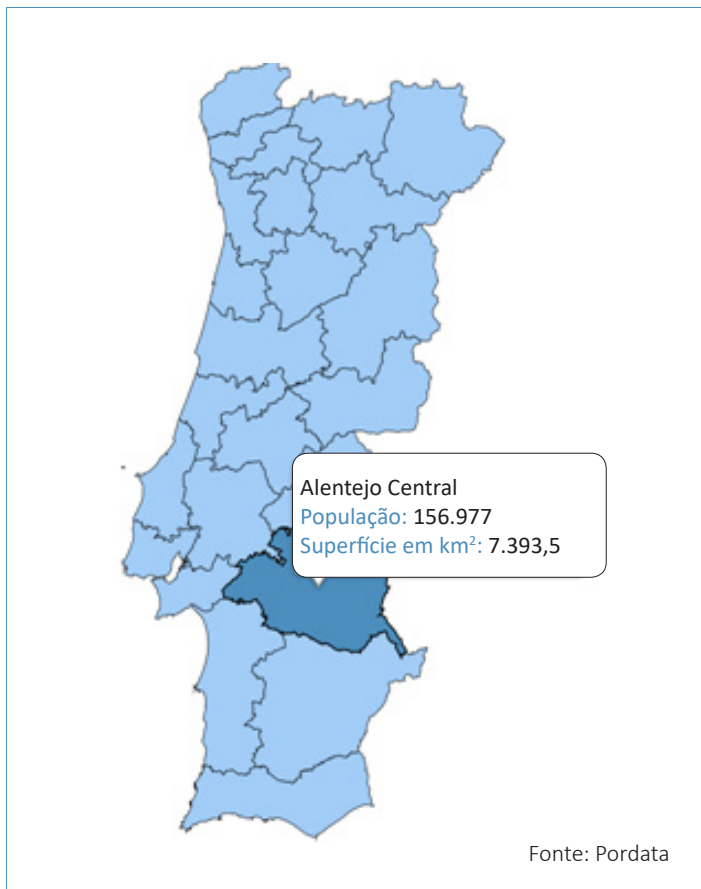
NUTS III

Comunidades Intermunicipais



Comunidade Intermunicipal do Alentejo Central

Alandroal | Arraiolos | Borba | Estremoz | Évora | Montemor-o-Novo | Mora | Mourão
| Portel | Redondo | Reguengos de Monsaraz | Vendas Novas | Viana do Alentejo
| Vila Viçosa



Dados de caracterização da rede		CIM AC
Rede BT	km	2 958
(aérea)	km	2 333
(subterrânea)	km	625
n.º PTs		2 189
(idade média)	anos	19
(% PT aéreo)		74%
Potência média PTs	kVA	186
n.º clientes		99 890
% contadores inteligentes		47%
Consumos BT	GWh	411
Renda de concessão	milhões €	8,6
Faturação Uso das Redes BT	milhões €	13,9

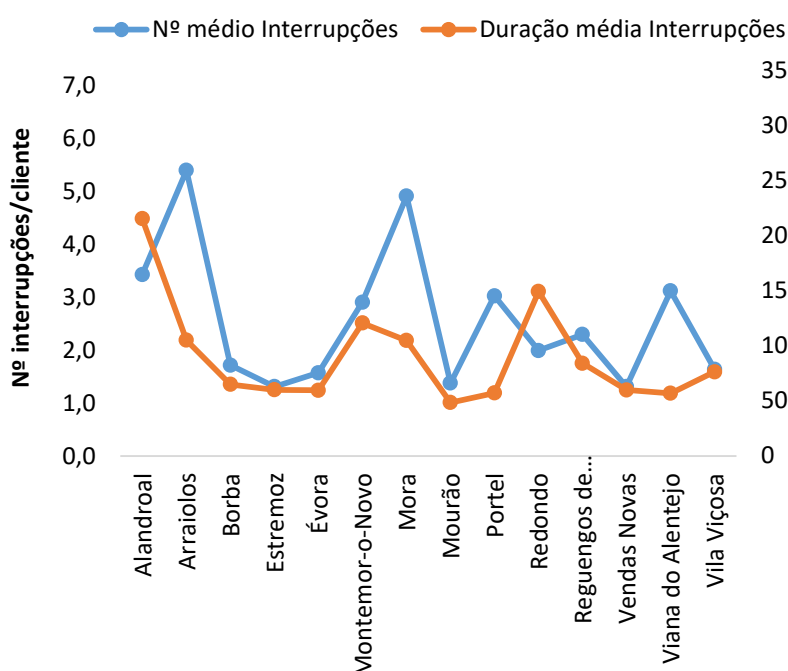
Indicadores de caracterização da rede de BT

Indicadores		CIM AC
Consumo / cliente	kWh	4 110
Rede BT aérea / Rede BT total		79%
Densidade de Clientes BT	nº/km²	14
Densidade de Consumos BT	MWh/km²	56

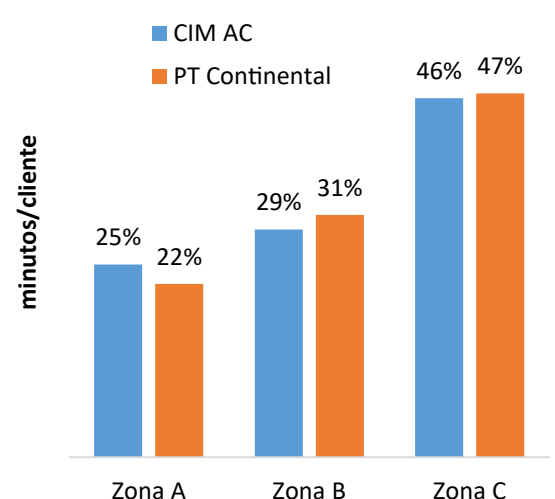
14

Qualidade de serviço em BT (valores médios de 2014 a 2016)

Duração média e nº médio de interrupções

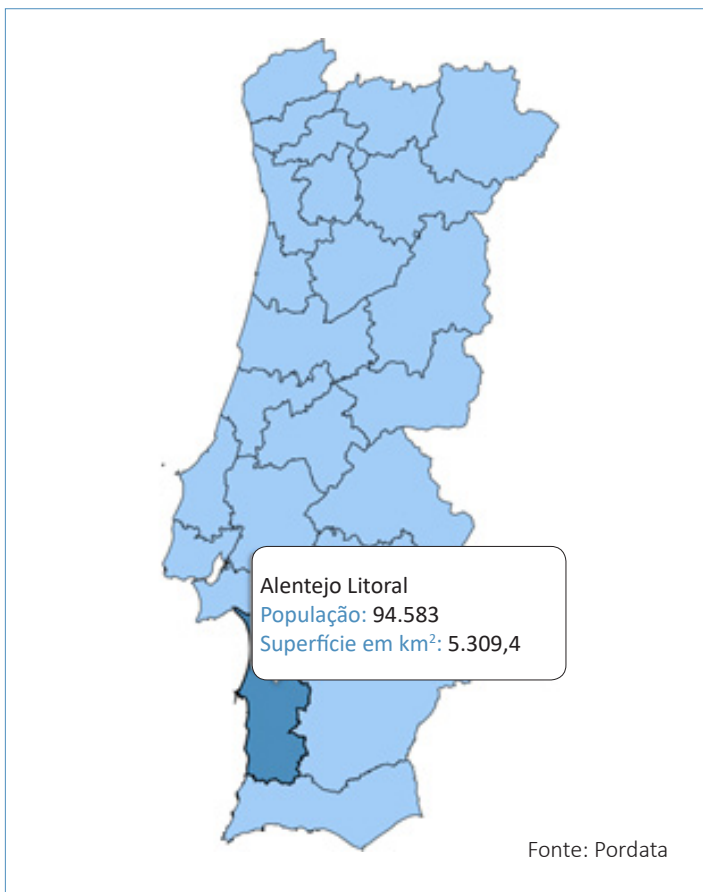


% clientes por zona qualidade serviço



Comunidade Intermunicipal do Alentejo Litoral

Alcácer do Sal | Grândola | Odemira | Santiago do Cacém | Sines

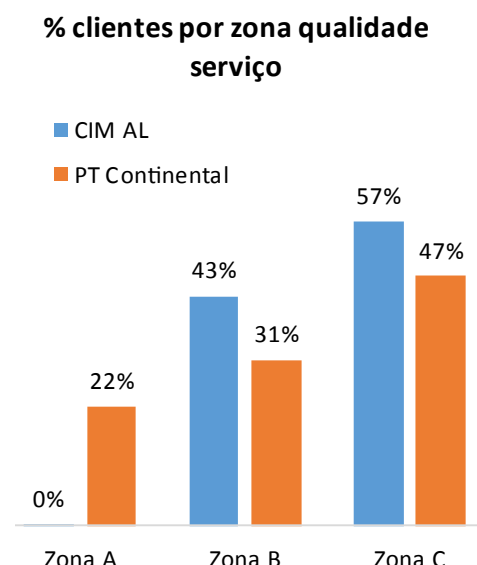
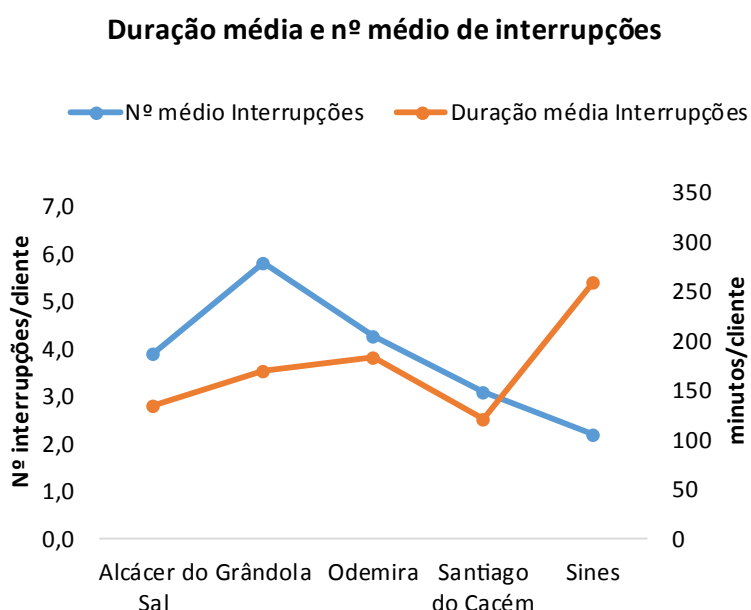


Dados de caracterização da rede		CIM AL
Rede BT	km	2 868
(aérea)	km	2 359
(subterrânea)	km	510
n.º PTs		1 539
(idade média)	anos	18
(% PT aéreo)		72%
Potência média PTs	kVA	174
n.º clientes		67 632
% contadores inteligentes		9%
Consumos BT	GWh	244
Renda de concessão	milhões €	4,7
Faturação Uso das Redes BT	milhões €	8,6

Indicadores de caracterização da rede de BT

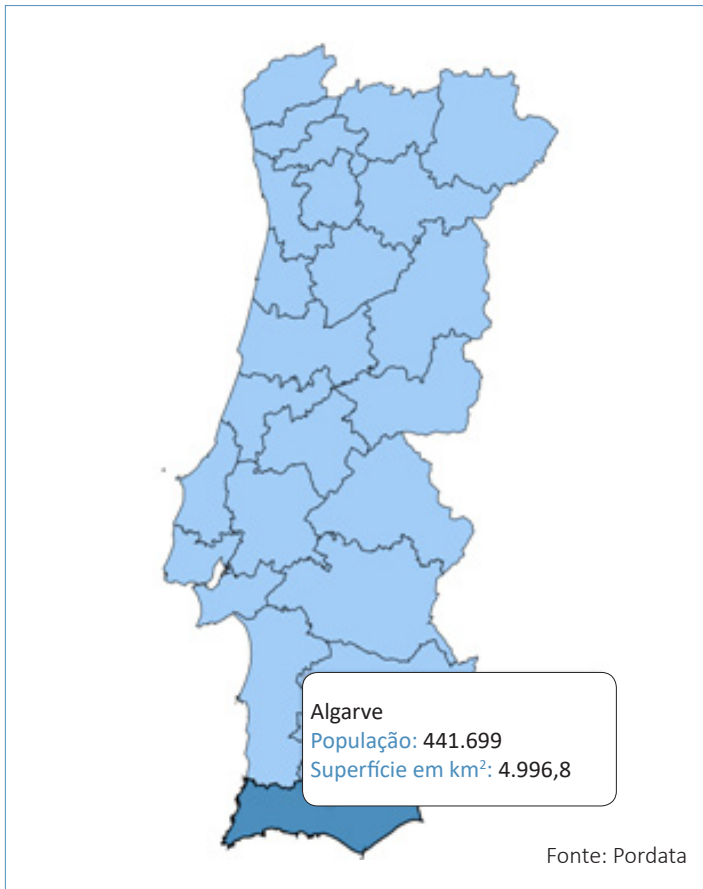
Indicadores		CIM AL
Consumo / cliente	kWh	3 609
Rede BT aérea / Rede BT total		82%
Densidade de Clientes BT	nº/km ²	13
Densidade de Consumos BT	MWh/km ²	46

Qualidade de serviço em BT (valores médios de 2014 a 2016)



Comunidade Intermunicipal do Algarve

Albufeira | Alcoutim | Aljezur | Castro Marim | Faro | Lagoa | Lagos | Loulé | Monchique | Olhão | Portimão | São Brás de Alportel | Silves | Tavira | Vila do Bispo | Vila Real de Santo António

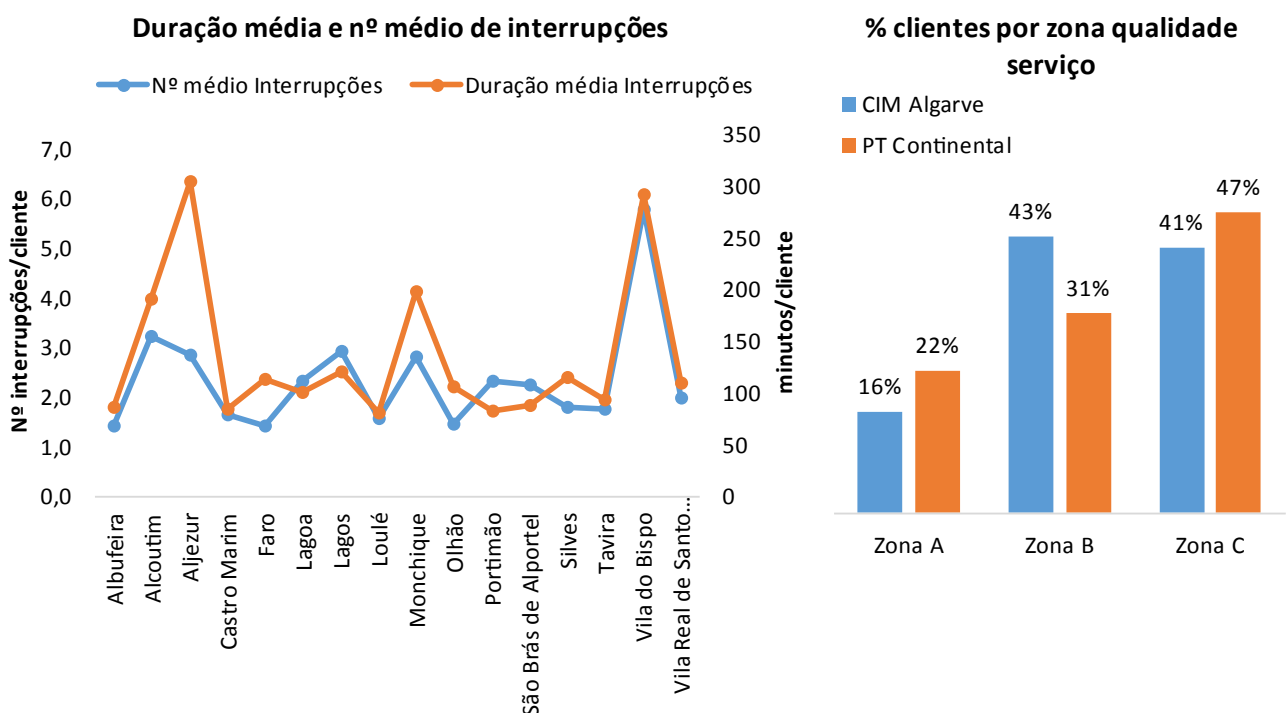


Dados de caracterização da rede		CIM Algarve
Rede BT	km	10 096
(aérea)	km	6 872
(subterrânea)	km	3 224
n.º PTs		4 752
(idade média)	anos	21
(% PT aéreo)		49%
Potência média PTs	kVA	305
n.º clientes		421 060
% contadores inteligentes		17%
Consumos BT	GWh	1 610
Renda de concessão	milhões €	19,1
Faturação Uso das Redes BT	milhões €	58,4

Indicadores de caracterização da rede de BT

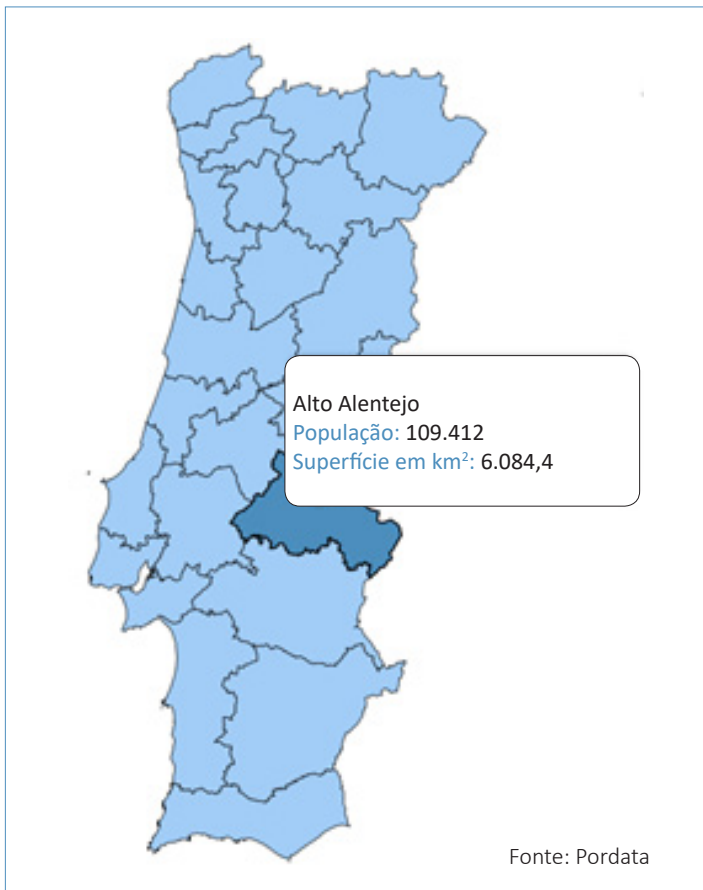
Indicadores		CIM Algarve
Consumo / cliente	kWh	3 823
Rede BT aérea / Rede BT total		68%
Densidade de Clientes BT	nº/km ²	84
Densidade de Consumos BT	MWh/km ²	322

Qualidade de serviço em BT (valores médios de 2014 a 2016)



Comunidade Intermunicipal do Alto Alentejo

Alter do Chão | Arronches | Avis | Campo Maior | Castelo de Vide | Crato | Elvas | Fronteira | Gavião | Marvão | Monforte | Nisa | Ponte de Sôr | Portalegre | Sousel



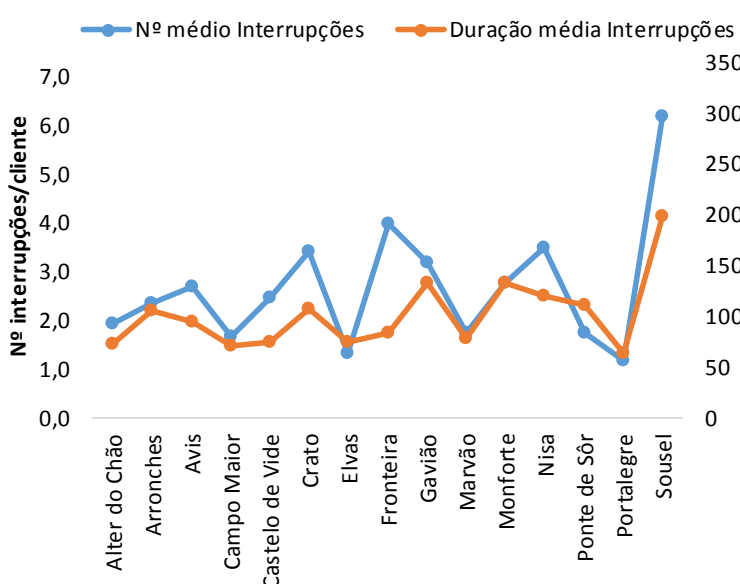
Dados de caracterização da rede		CIM AA
Rede BT	km	2 374
(aérea)	km	2 071
(subterrânea)	km	304
n.º PTs		1 919
(idade média)	anos	18
(% PT aéreo)		81%
Potência média PTs	kVA	183
n.º clientes		79 606
% contadores inteligentes		21%
Consumos BT	GWh	285
Renda de concessão	milhões €	5,9
Faturação Uso das Redes BT	milhões €	9,8

Indicadores de caracterização da rede de BT

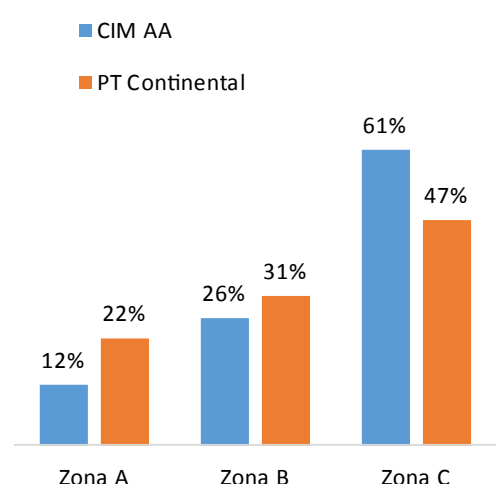
Indicadores		CIM AA
Consumo / cliente	kWh	3 578
Rede BT aérea / Rede BT total		87%
Densidade de Clientes BT	nº/km²	13
Densidade de Consumos BT	MWh/km²	47

Qualidade de serviço em BT (valores médios de 2014 a 2016)

Duração média e nº médio de interrupções

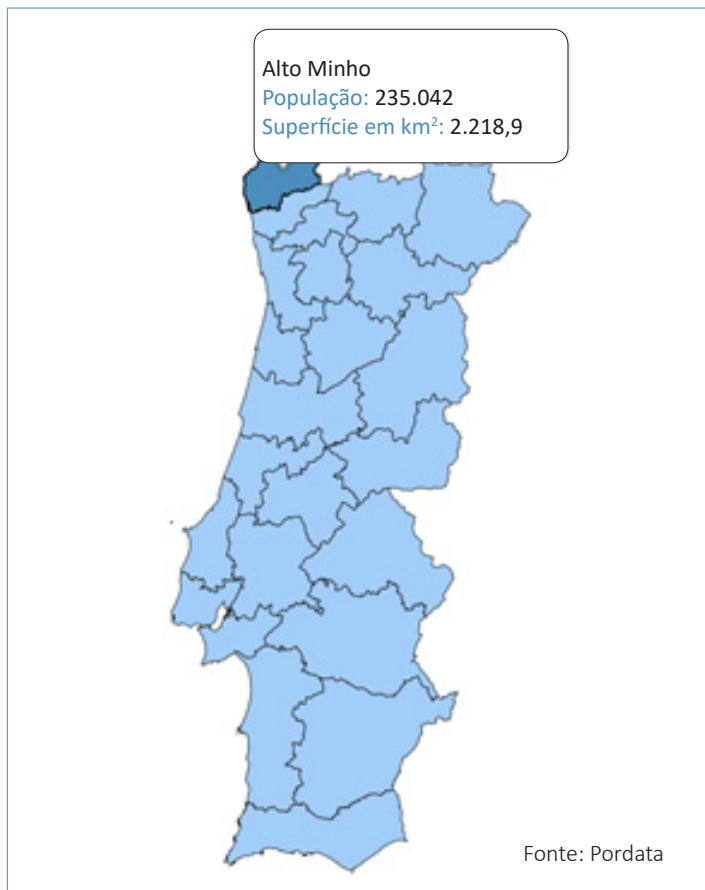


% clientes por zona qualidade serviço



Comunidade Intermunicipal do Alto Minho

Arcos de Valdevez | Caminha | Melgaço | Monção | Paredes de Coura | Ponte da Barca
| Ponte de Lima | Valença | Viana do Castelo | Vila Nova de Cerveira

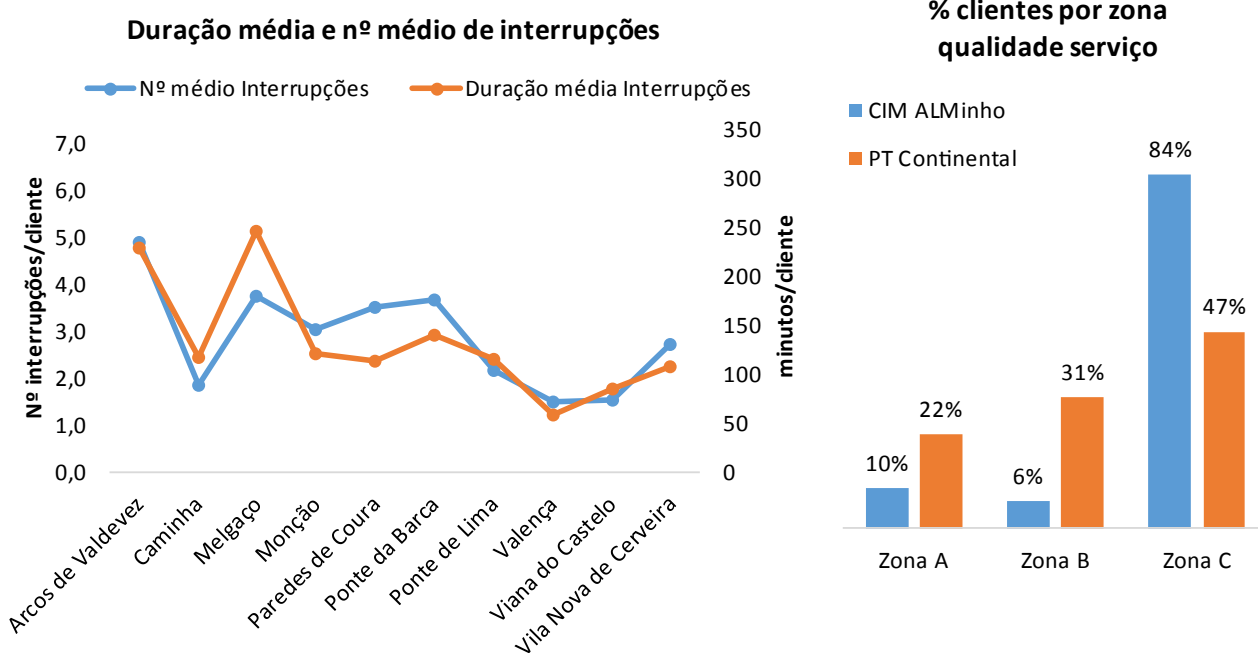


Dados de caracterização da rede		CIM AL Minho
Rede BT	km	7 200
(aérea)	km	6 500
(subterrânea)	km	700
n.º PTs		2 044
(idade média)	anos	22
(% PT aéreo)		63%
Potência média PTs	kVA	210
n.º clientes		164 651
% contadores inteligentes		15%
Consumos BT	GWh	500
Renda de concessão	milhões €	6,4
Faturação Uso das Redes BT	milhões €	16,4

Indicadores de caracterização da rede de BT

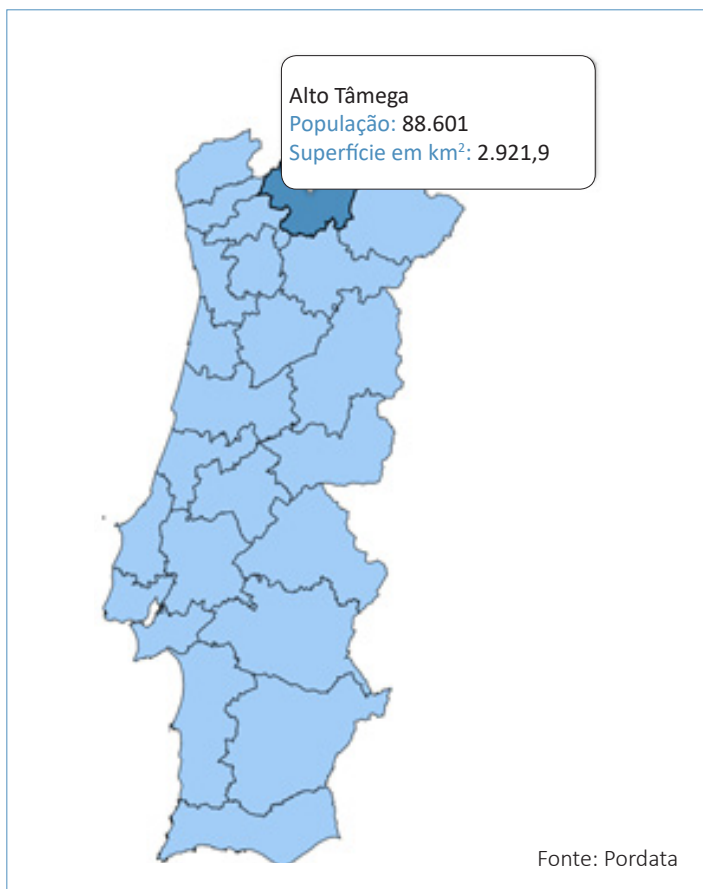
Indicadores		CIM AL Minho
Consumo / cliente	kWh	3 038
Rede BT aérea / Rede BT total		90%
Densidade de Clientes BT	nº/km ²	74
Densidade de Consumos BT	MWh/km ²	225

Qualidade de serviço em BT (valores médios de 2014 a 2016)



Comunidade Intermunicipal do Alto Tâmega

Boticas | Chaves | Montalegre | Ribeira de Pena | Valpaços | Vila Pouca de Aguiar

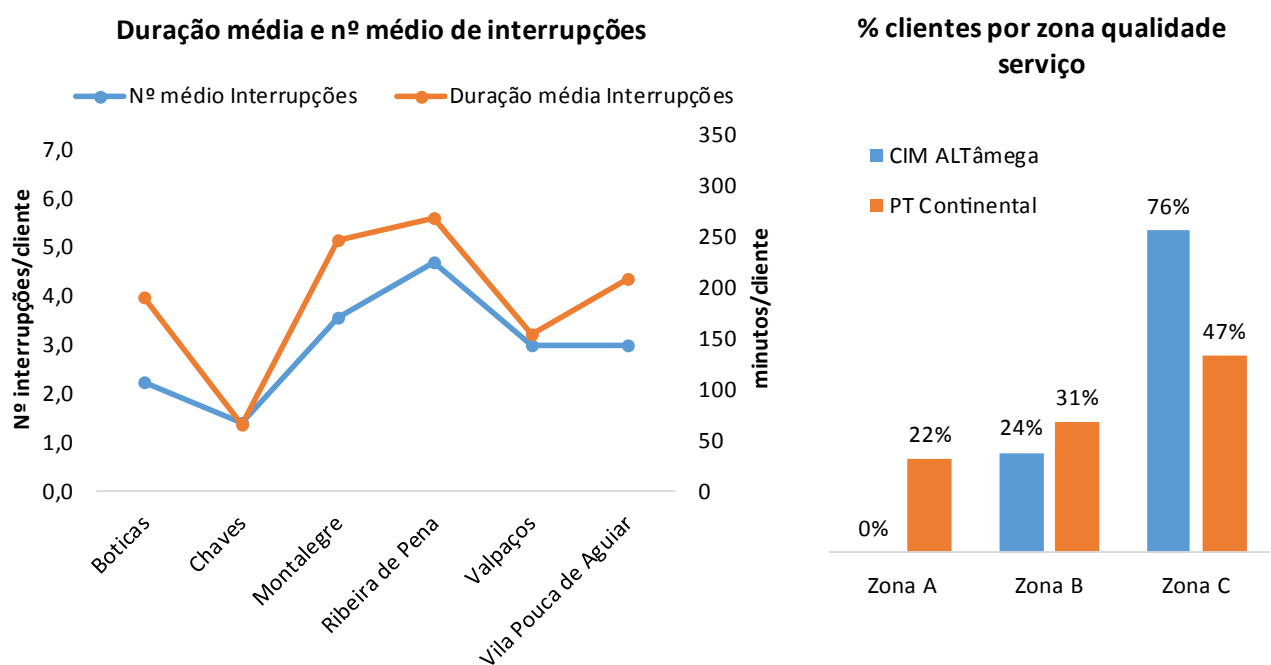


Dados de caracterização da rede		CIM ALTâmega
Rede BT	km	2 493
(aérea)	km	2 349
(subterrânea)	km	145
n.º PTs		1 080
(idade média)	anos	16
(% PT aéreo)		53%
Potência média PTs	kVA	180
n.º clientes		73 390
% contadores inteligentes		3%
Consumos BT	GWh	181
Renda de concessão	milhões €	3,4
Faturação Uso das Redes BT	milhões €	6,7

Indicadores de caracterização da rede de BT

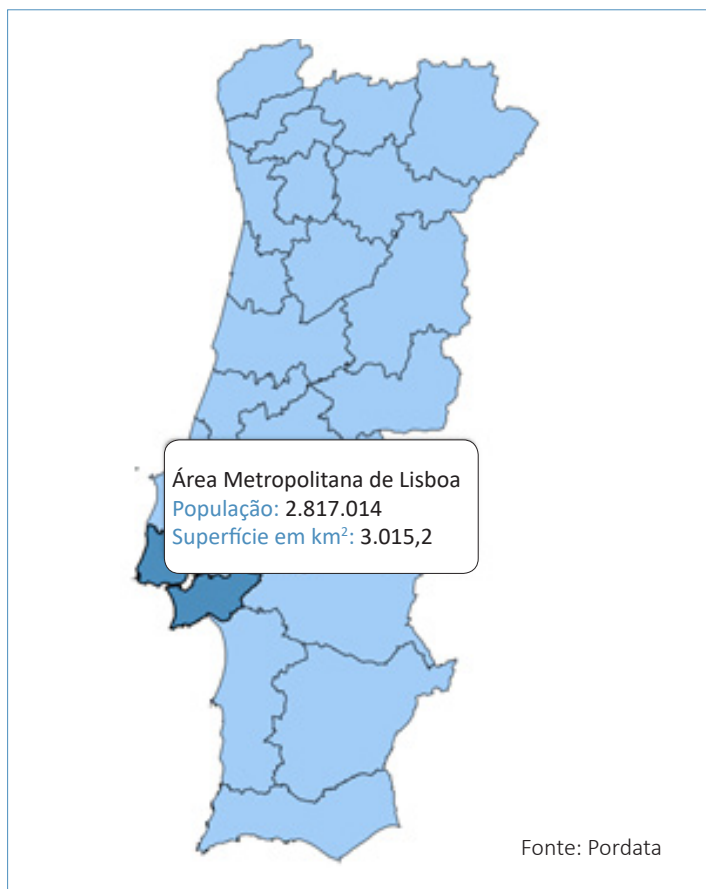
Indicadores		CIM AL Tâmega
Consumo / cliente	kWh	2 472
Rede BT aérea / Rede BT total		94%
Densidade de Clientes BT	nº/km ²	25
Densidade de Consumos BT	MWh/km ²	62

Qualidade de serviço em BT (valores médios de 2014 a 2016)



Comunidade Intermunicipal Área Metropolitana de Lisboa

Alcochete | Almada | Amadora | Barreiro | Cascais | Lisboa | Loures | Mafra | Moita | Montijo | Odivelas | Oeiras | Palmela | Seixal | Sesimbra | Setúbal | Sintra | Vila Franca de Xira



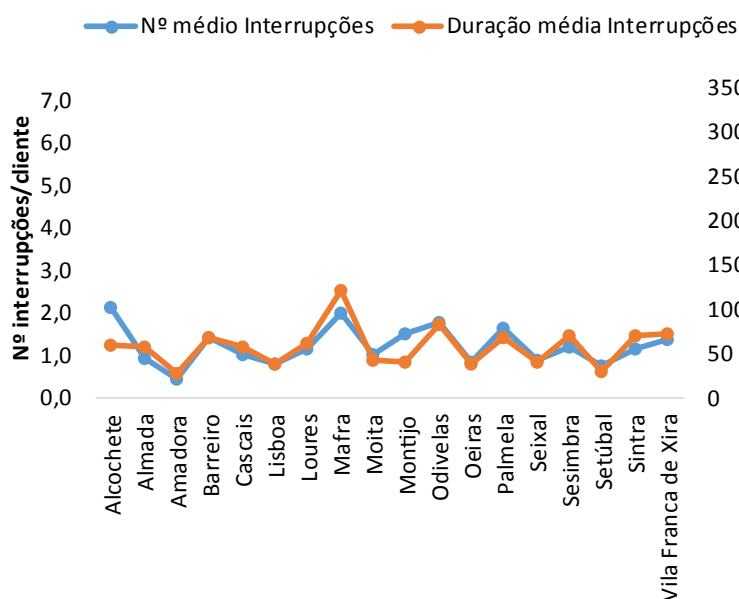
Dados de caracterização da rede		AML
Rede BT	km	19 094
(aérea)	km	7 045
(subterrânea)	km	12 049
n.º PTs		10 202
(idade média)	anos	23
(% PT aéreo)		12%
Potência média PTs	kVA	526
n.º clientes		1 660 428
% contadores inteligentes		26%
Consumos BT	GWh	5 698
Renda de concessão	milhões €	49,0
Faturação Uso das Redes BT	milhões €	202,4

Indicadores de caracterização da rede de BT

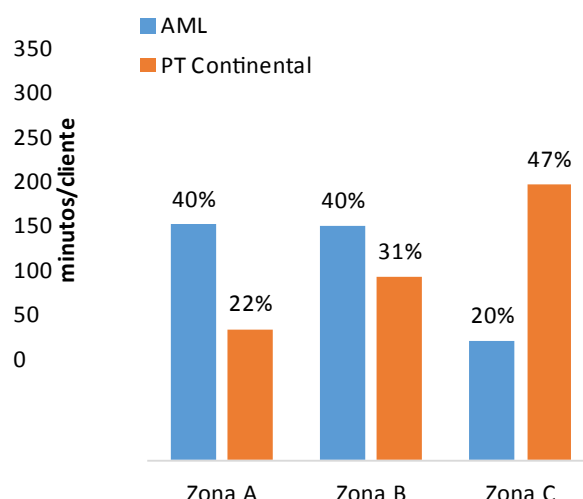
Indicadores		AML
Consumo / cliente	kWh	3 432
Rede BT aérea / Rede BT total		37%
Densidade de Clientes BT	nº/km ²	551
Densidade de Consumos BT	MWh/km ²	1890

Qualidade de serviço em BT (valores médios de 2014 a 2016)

Duração média e nº médio de interrupções

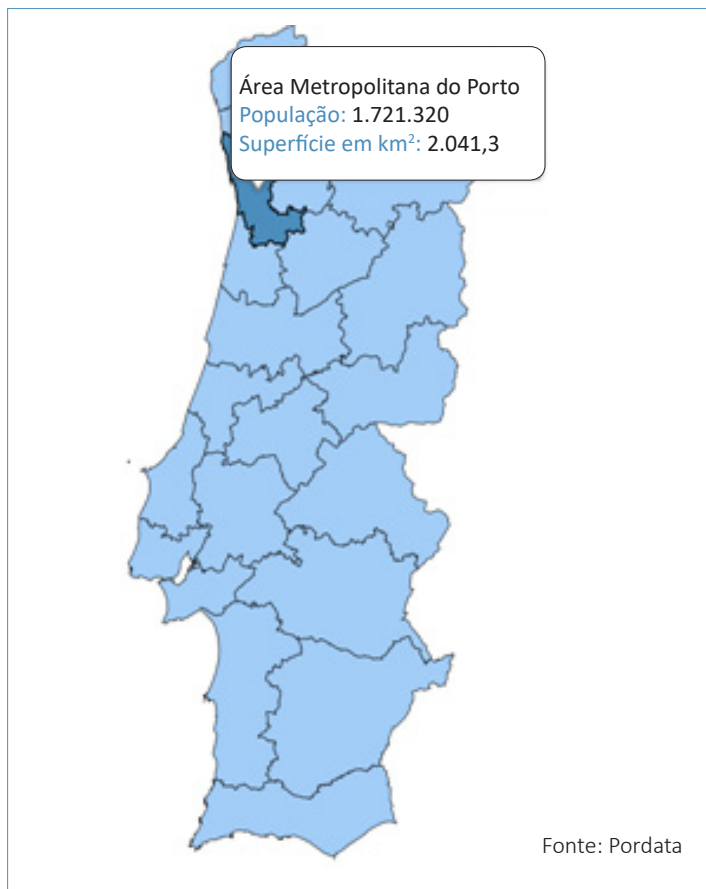


% clientes por zona qualidade serviço



Comunidade Intermunicipal da Área Metropolitana do Porto

Arouca | Espinho | Gondomar | Maia | Matosinhos | Oliveira de Azeméis | Paredes | Porto | Póvoa de Varzim | Santa Maria da Feira | Santo Tirso | São João da Madeira | Trofa | Vale de Cambra | Valongo | Vila do Conde | Vila Nova de Gaia

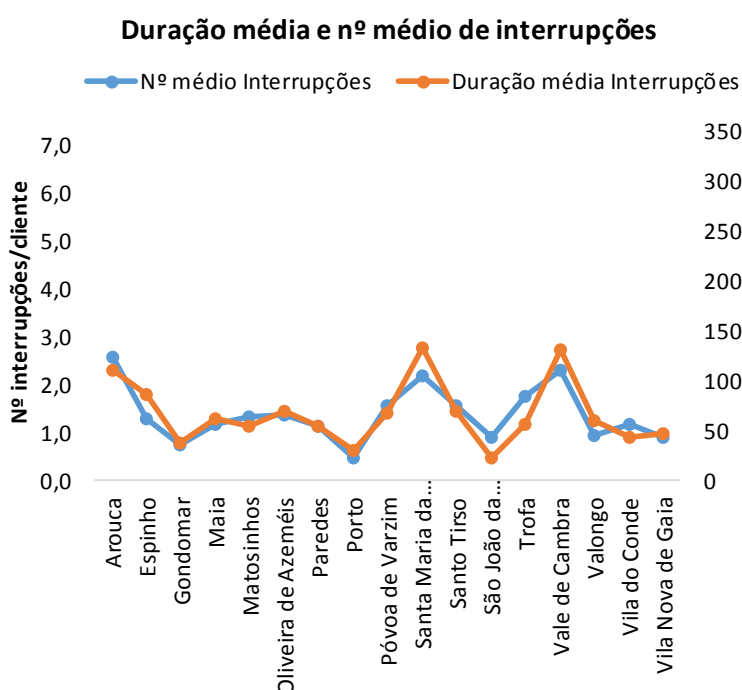


Dados de caracterização da rede		AMP
Rede BT	km	16 672
(aérea)	km	10 444
(subterrânea)	km	6 228
n.º PTs		8 072
(idade média)	anos	25
(% PT aéreo)		12%
Potência média PTs	kVA	476
n.º clientes		920 179
% contadores inteligentes		20%
Consumos BT	GWh	3 837
Renda de concessão	milhões €	32,8
Faturação Uso das Redes BT	milhões €	134,8

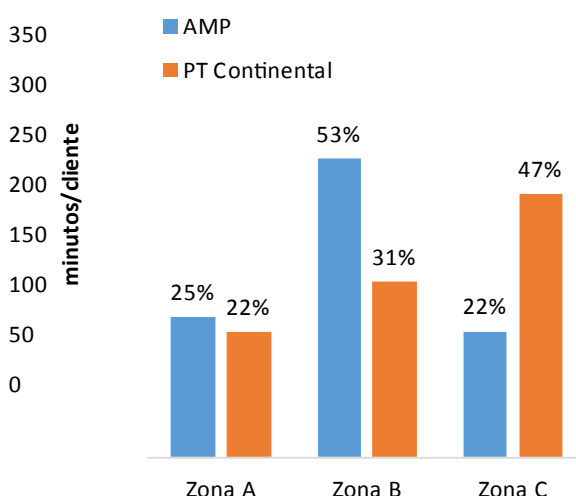
Indicadores de caracterização da rede de BT

Indicadores		AMP
Consumo / cliente	kWh	4 170
Rede BT aérea / Rede BT total		63%
Densidade de Clientes BT	nº/km ²	451
Densidade de Consumos BT	MWh/km ²	1880

Qualidade de serviço em BT (valores médios de 2014 a 2016)

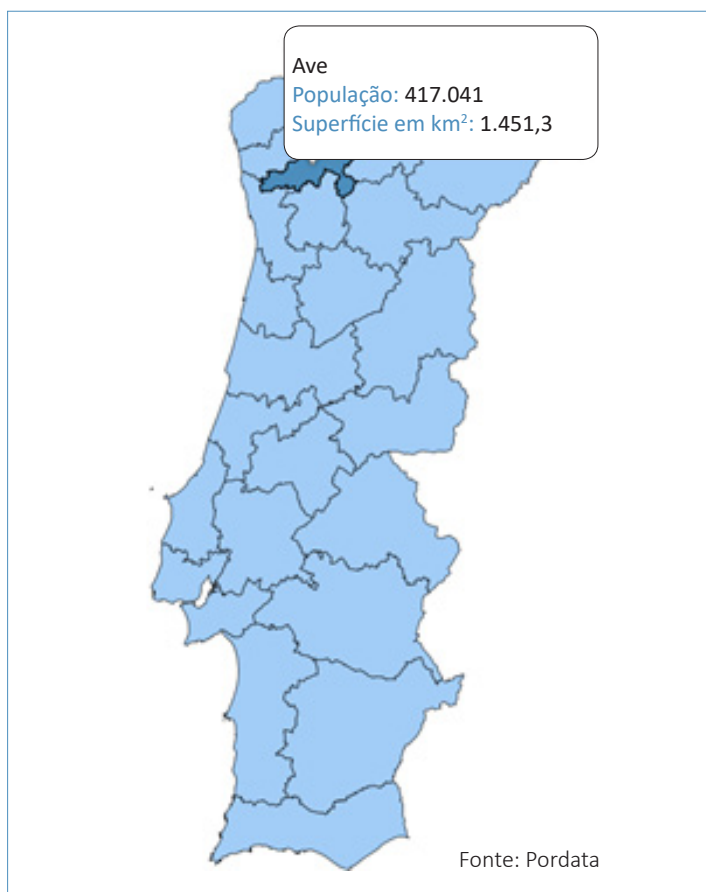


% clientes por zona qualidade serviço



Comunidade Intermunicipal do Ave

Cabeceiras de Basto | Fafe | Guimarães | Mondim de Basto | Póvoa de Lanhoso
| Vieira do Minho | Vila Nova de Famalicão | Vizela

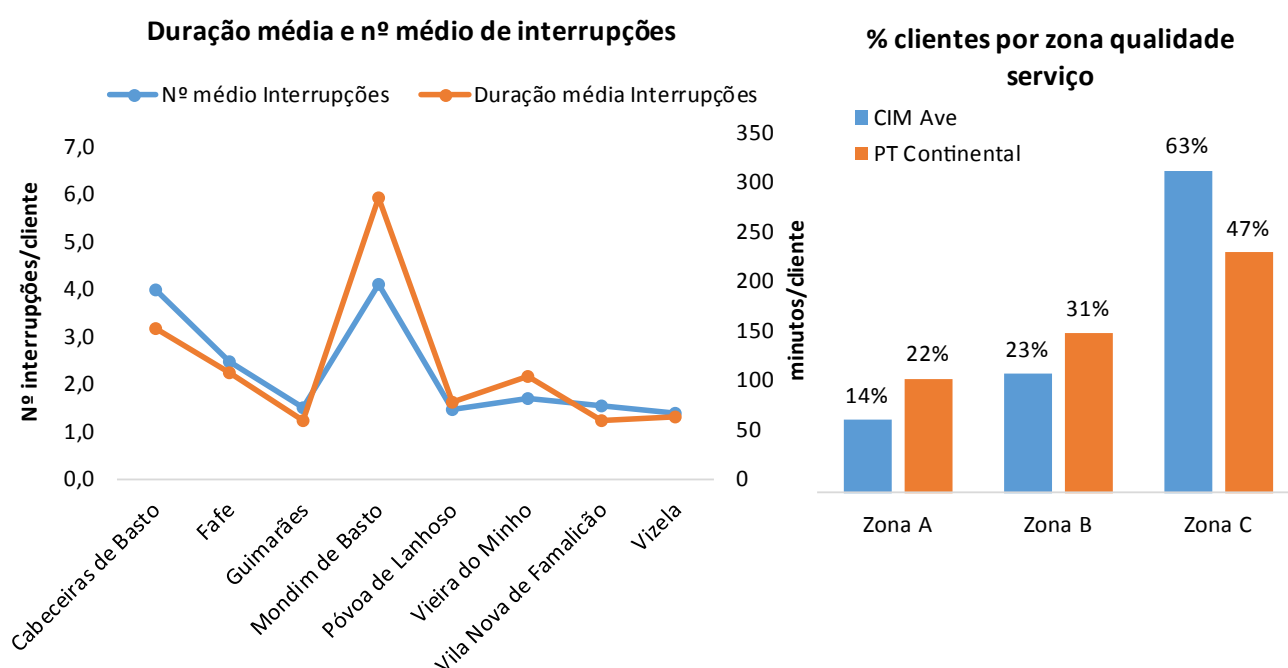


Dados de caracterização da rede		CIM Ave
Rede BT	km	3 894
(aérea)	km	3 371
(subterrânea)	km	523
n.º PTs		2 494
(idade média)	anos	21
(% PT aéreo)		43%
Potência média PTs	kVA	278
n.º clientes		198 215
% contadores inteligentes		19%
Consumos BT	GWh	767
Renda de concessão	milhões €	8,3
Faturação Uso das Redes BT	milhões €	26,5

Indicadores de caracterização da rede de BT

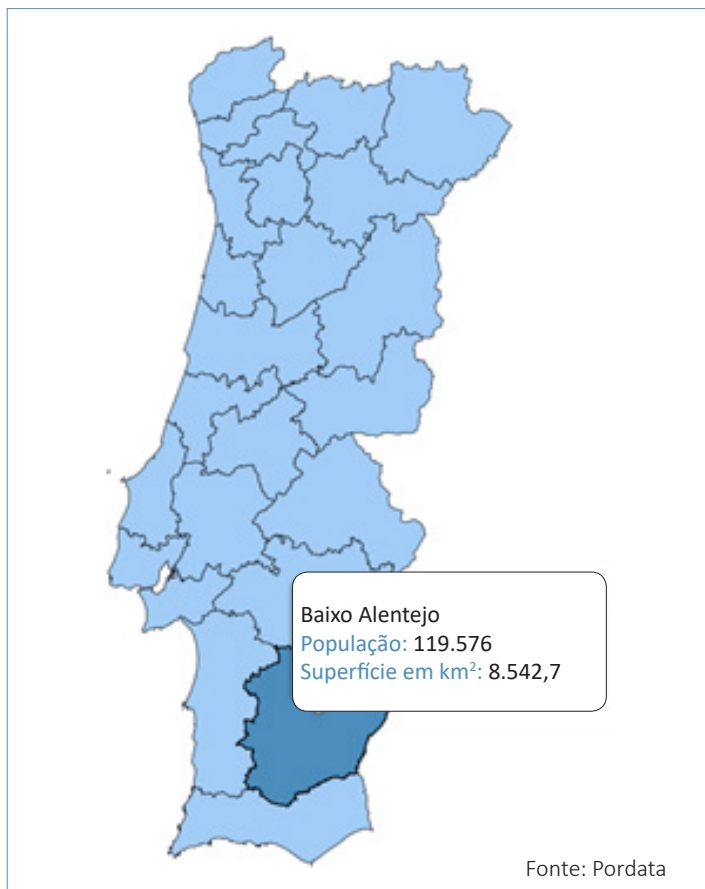
Indicadores		CIM Ave
Consumo / cliente	kWh	3 868
Rede BT aérea / Rede BT total		87%
Densidade de Clientes BT	nº/km²	137
Densidade de Consumos BT	MWh/km²	528

Qualidade de serviço em BT (valores médios de 2014 a 2016)



Comunidade Intermunicipal do Baixo Alentejo

Aljustrel | Almodôvar | Alvito | Barrancos | Beja | Castro Verde | Cuba
| Ferreira do Alentejo | Mértola | Moura | Ourique | Serpa | Vidigueira

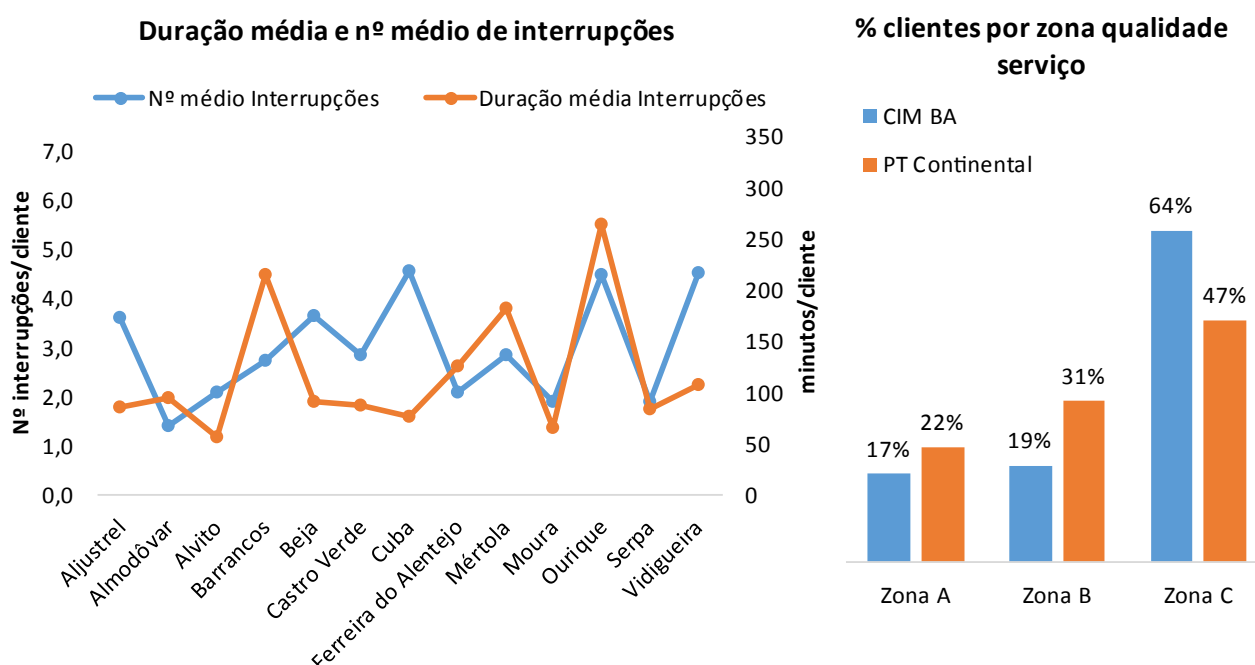


Dados de caracterização da rede		CIM BA
Rede BT	km	3 712
(aérea)	km	2 965
(subterrânea)	km	747
n.º PTs		2 054
(idade média)	anos	17
(% PT aéreo)		84%
Potência média PTs	kVA	142
n.º clientes		84 904
% contadores inteligentes		21%
Consumos BT	GWh	288
Renda de concessão	milhões €	5,8
Faturação Uso das Redes BT	milhões €	10,0

Indicadores de caracterização da rede de BT

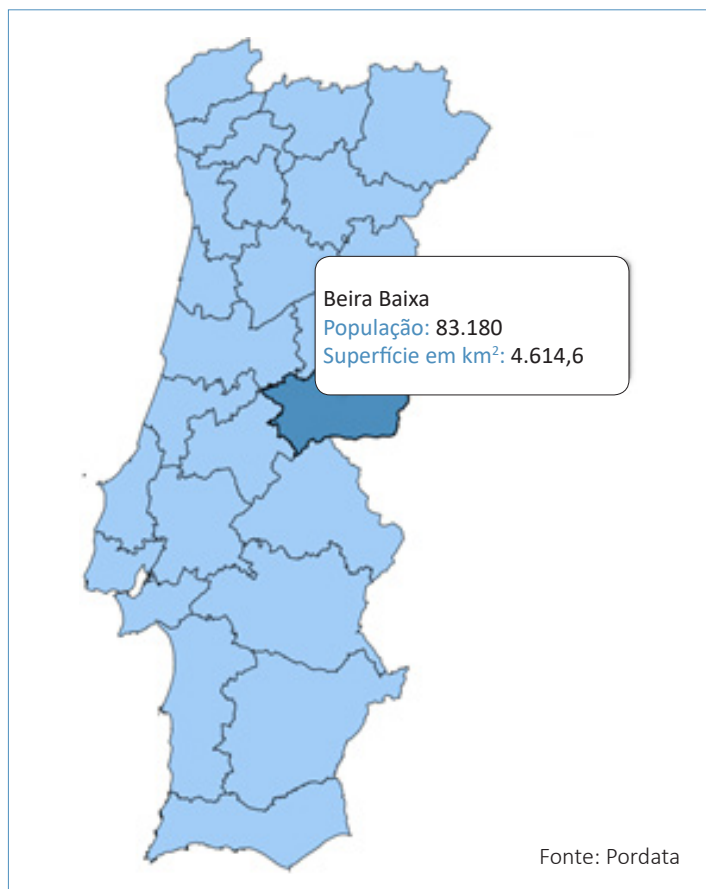
Indicadores		CIM BA
Consumo / cliente	kWh	3 388
Rede BT aérea / Rede BT total		80%
Densidade de Clientes BT	nº/km ²	10
Densidade de Consumos BT	MWh/km ²	34

Qualidade de serviço em BT (valores médios de 2014 a 2016)



Comunidade Intermunicipal da Beira Baixa

Castelo Branco | Idanha-a-Nova | Oleiros | Penamacor | Proença-a-Nova
| Vila Velha de Rodão



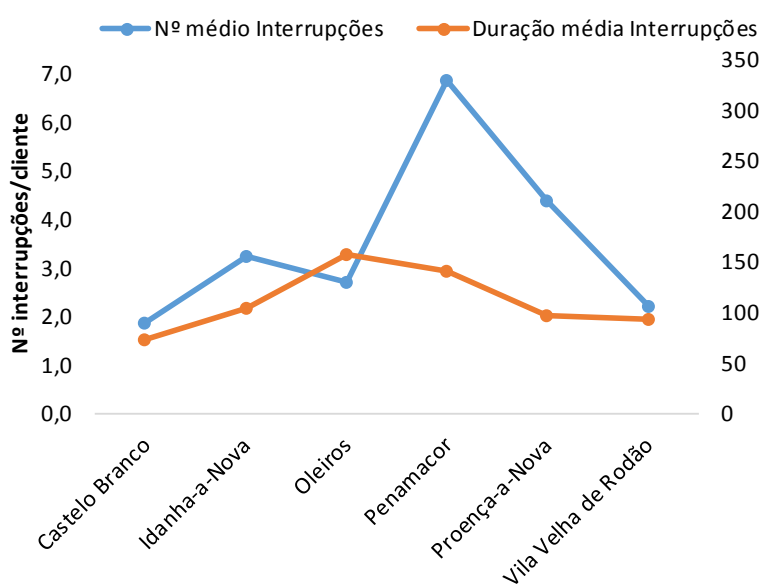
Dados de caracterização da rede		CIM BB
Rede BT	km	2 763
(aérea)	km	2 358
(subterrânea)	km	405
n.º PTs		1 362
(idade média)	anos	19
(% PT aéreo)		80%
Potência média PTs	kVA	168
n.º clientes		75 400
% contadores inteligentes		24%
Consumos BT	GWh	208
Renda de concessão	milhões €	4,3
Faturação Uso das Redes BT	milhões €	7,4

Indicadores de caracterização da rede de BT

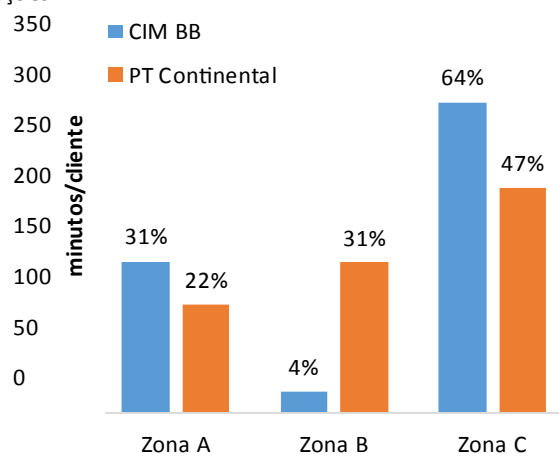
Indicadores		CIM BB
Consumo / cliente	kWh	2 759
Rede BT aérea / Rede BT total		85%
Densidade de Clientes BT	nº/km ²	16
Densidade de Consumos BT	MWh/km ²	45

Qualidade de serviço em BT (valores médios de 2014 a 2016)

Duração média e nº médio de interrupções

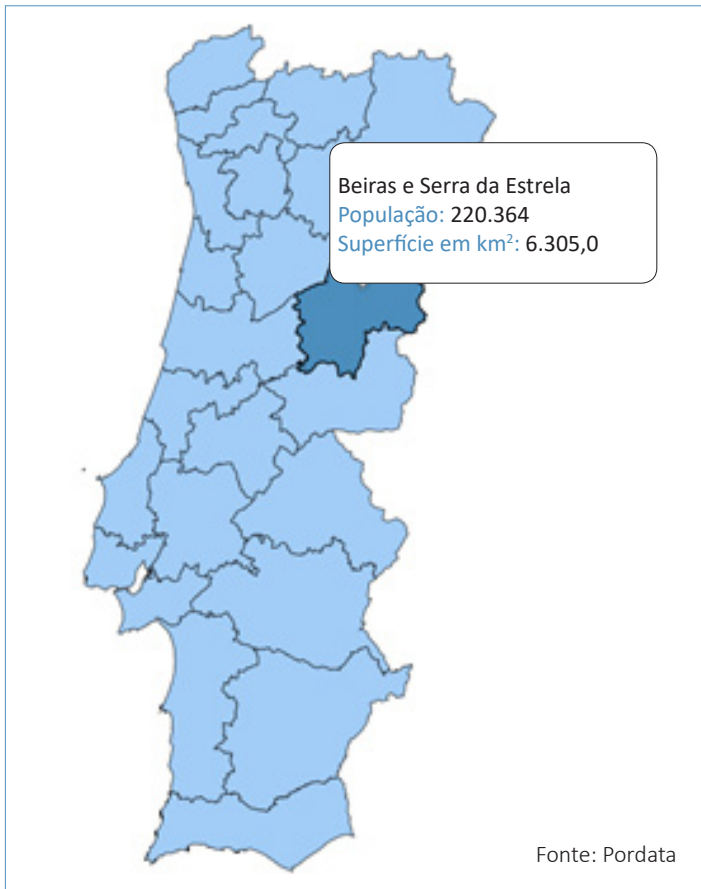


% clientes por zona qualidade serviço



Comunidade Intermunicipal das Beiras e Serra da Estrela

Almeida | Belmonte | Celorico da Beira | Covilhã | Figueira de Castelo Rodrigo
 | Fornos de Algodres | Fundão | Gouveia | Guarda | Manteigas | Meda | Pinhel
 | Sabugal | Seia | Trancoso

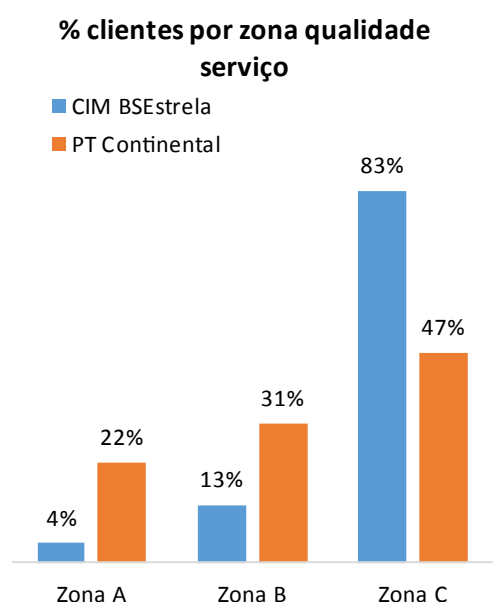
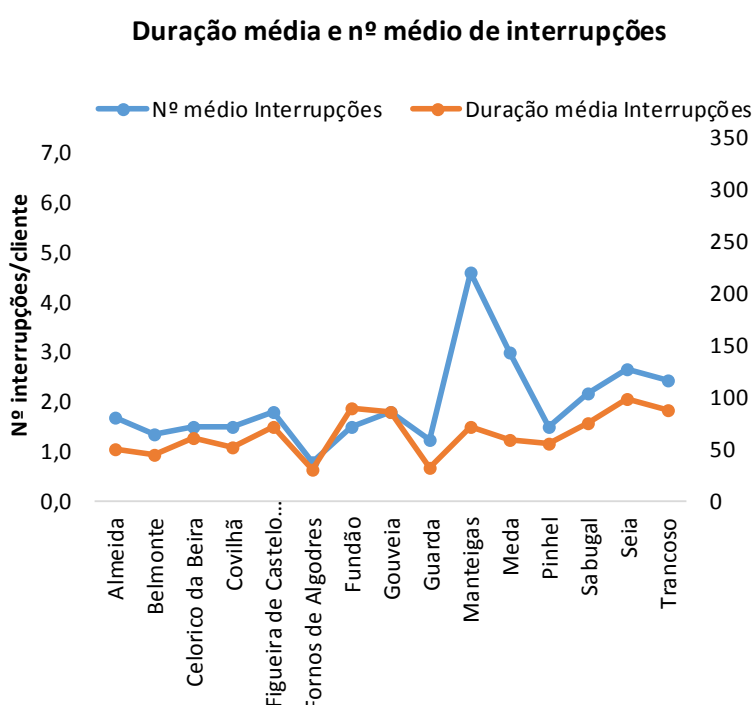


Dados de caracterização da rede		CIM BS Estrela
Rede BT	km	7 213
(aérea)	km	6 614
(subterrânea)	km	599
n.º PTs		3 008
(idade média)	anos	23
(% PT aéreo)		75%
Potência média PTs	kVA	166
n.º clientes		182 673
% contadores inteligentes		14%
Consumos BT	GWh	495
Renda de concessão	milhões €	8,9
Faturação Uso das Redes BT	milhões €	17,9

Indicadores de caracterização da rede de BT

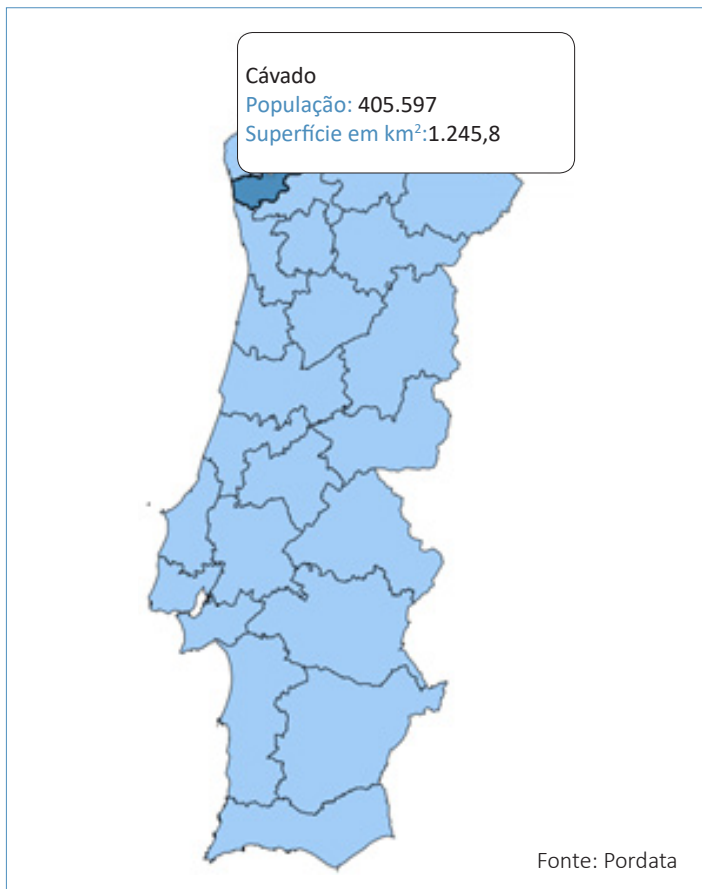
Indicadores		CIM BS Estrela
Consumo / cliente	kWh	2 710
Rede BT aérea / Rede BT total		92%
Densidade de Clientes BT	nº/km²	29
Densidade de Consumos BT	MWh/km²	79

Qualidade de serviço em BT (valores médios de 2014 a 2016)



Comunidade Intermunicipal do Cávado

Amares | Barcelos | Braga | Esposende | Terras de Bouro | Vila Verde



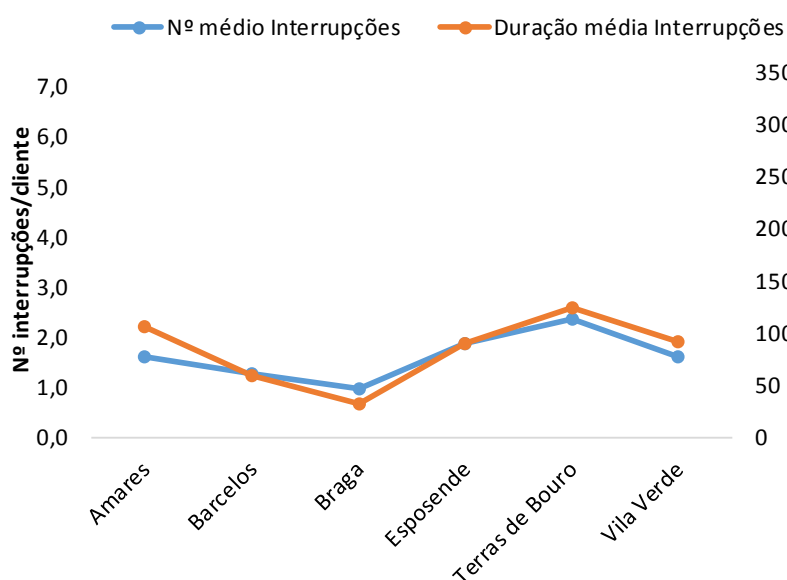
Dados de caracterização da rede		CIM Cávado
Rede BT	km	4 052
(aérea)	km	3 250
(subterrânea)	km	803
n.º PTs		2 246
(idade média)	anos	23
(% PT aéreo)		40%
Potência média PTs	kVA	309
n.º clientes		213 510
% contadores inteligentes		24%
Consumos BT	GWh	812
Renda de concessão	milhões €	7,8
Faturação Uso das Redes BT	milhões €	28,6

Indicadores de caracterização da rede de BT

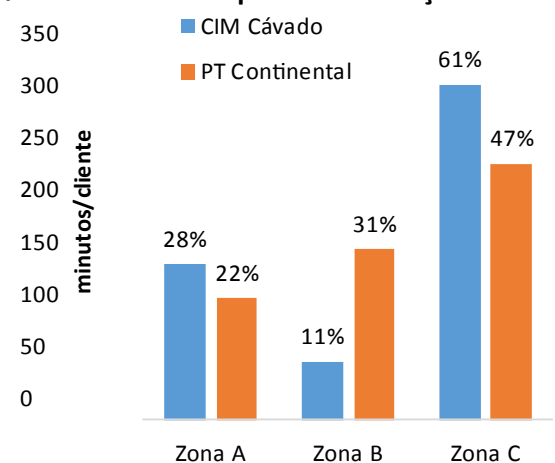
Indicadores		CIM Cávado
Consumo / cliente	kWh	3 801
Rede BT aérea / Rede BT total		80%
Densidade de Clientes BT	nº/km²	171
Densidade de Consumos BT	MWh/km²	652

Qualidade de serviço em BT (valores médios de 2014 a 2016)

Duração média e nº médio de interrupções

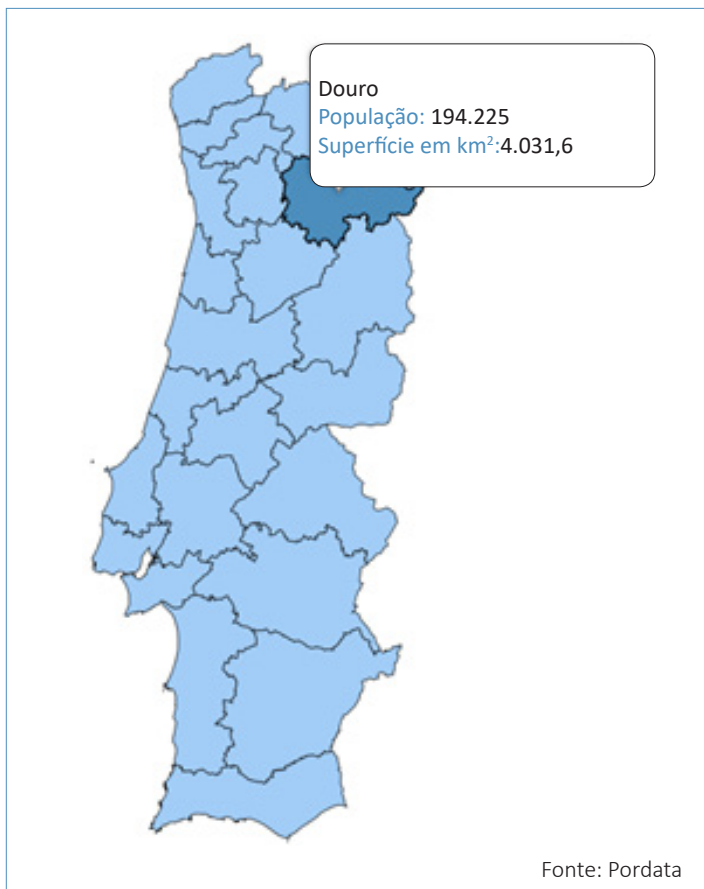


% clientes por zona qualidade serviço



Comunidade Intermunicipal do Douro

Alijó | Armamar | Carrazeda de Ansiães | Freixo de Espada à Cinta | Lamego | Mesão Frio
 | Moimenta da Beira | Murça | Penedono | Peso da Régua | Sabrosa | Santa Marta de
 Penaguião | São João da Pesqueira | Sernancelhe | Tabuaço | Tarouca
 | Torre de Moncorvo | Vila Nova de Foz Côa | Vila Real

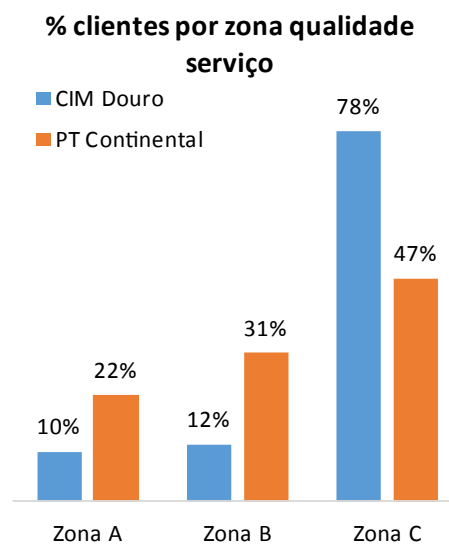
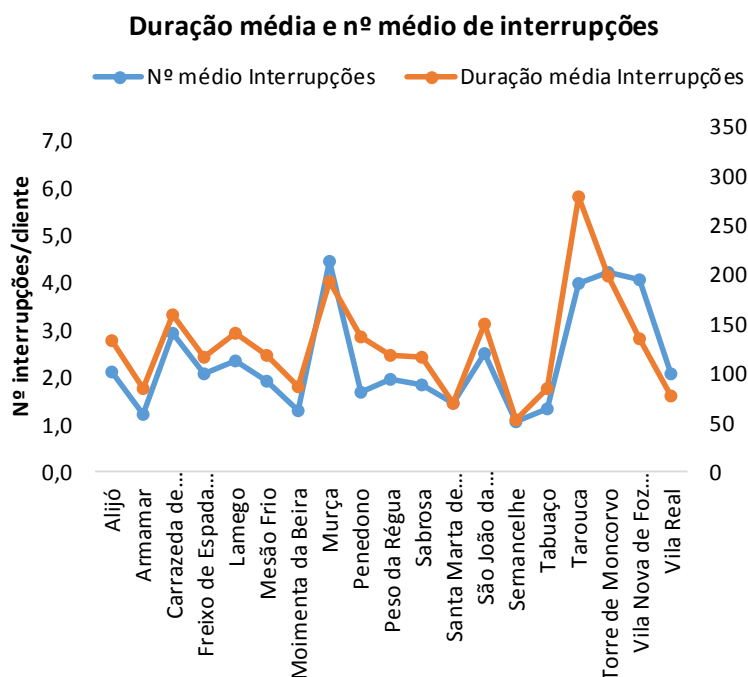


Dados de caracterização da rede		CIM Douro
Rede BT	km	4 777
(aérea)	km	4 373
(subterrânea)	km	404
n.º PTs		2 080
(idade média)	anos	22
(% PT aéreo)		63%
Potência média PTs	kVA	178
n.º clientes		146 018
% contadores inteligentes		25%
Consumos BT	GWh	397
Renda de concessão	milhões €	6,9
Faturação Uso das Redes BT	milhões €	14,7

Indicadores de caracterização da rede de BT

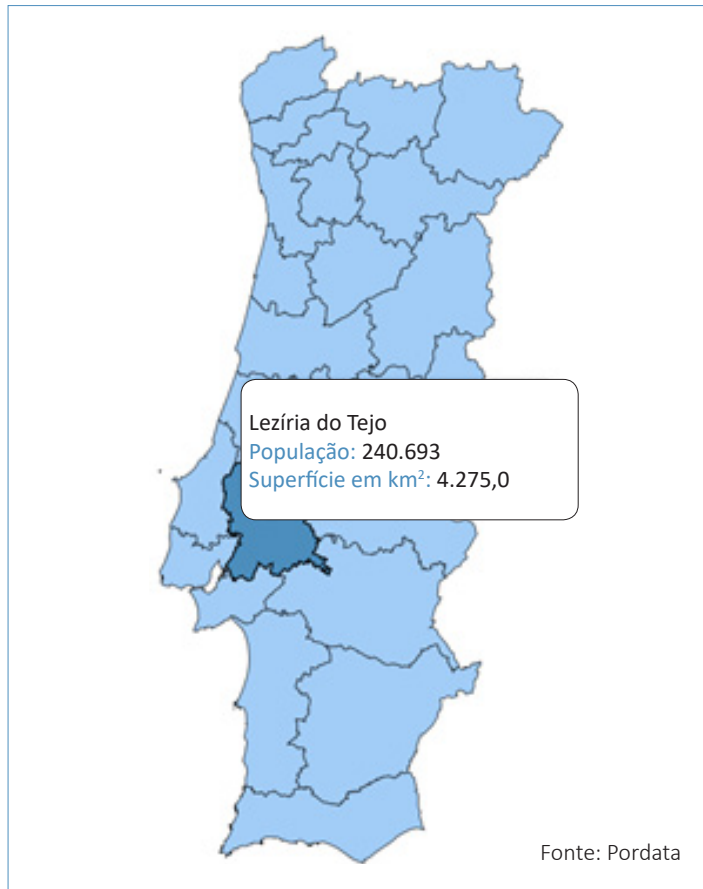
Indicadores		CIM Douro
Consumo / cliente	kWh	2 721
Rede BT aérea / Rede BT total		92%
Densidade de Clientes BT	nº/km ²	36
Densidade de Consumos BT	MWh/km ²	99

Qualidade de serviço em BT (valores médios de 2014 a 2016)



Comunidade Intermunicipal da Lezíria do Tejo

Almeirim | Alpiarça | Azambuja | Benavente | Cartaxo | Chamusca | Coruche | Golegã
| Rio Maior | Salvaterra de Magos | Santarém

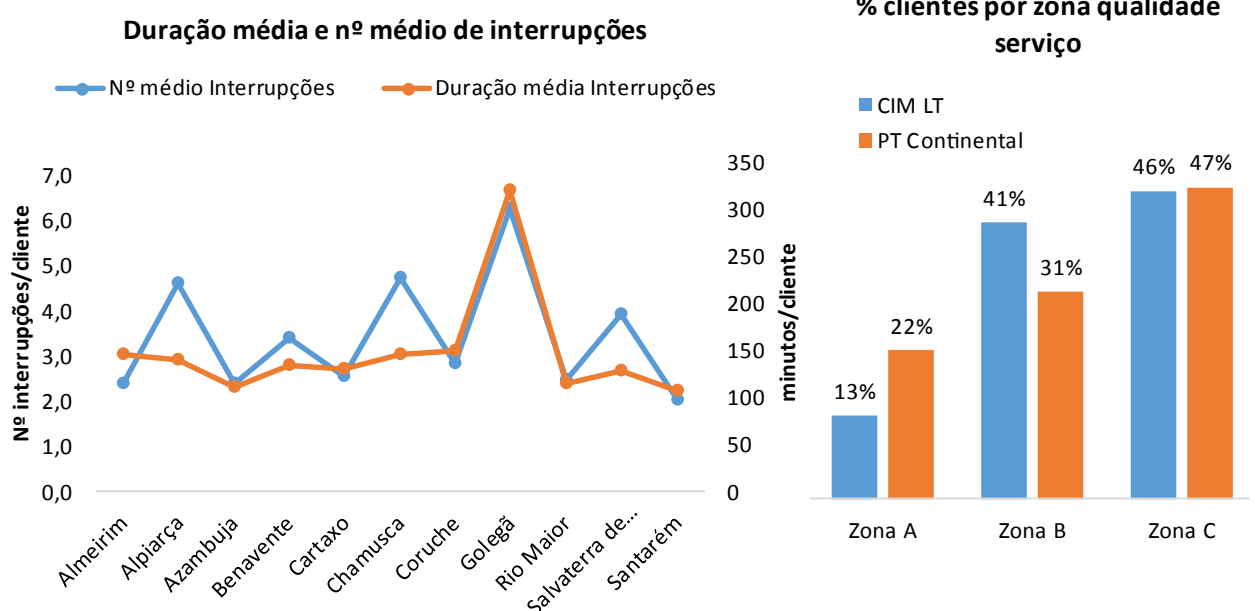


Dados de caracterização da rede		CIM LT
Rede BT	km	4 934
(aérea)	km	4 292
(subterrânea)	km	643
n.º PTs		2 805
(idade média)	anos	20
(% PT aéreo)		72%
Potência média PTs	kVA	213
n.º clientes		142 437
% contadores inteligentes		17%
Consumos BT	GWh	545
Renda de concessão	milhões €	9,1
Faturação Uso das Redes BT	milhões €	18,9

Indicadores de caracterização da rede de BT

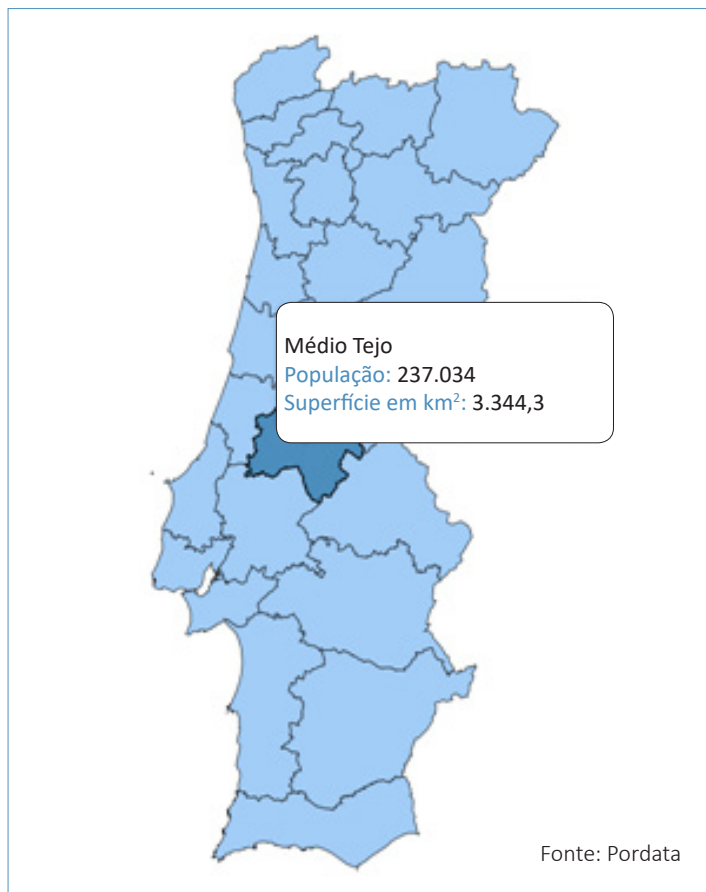
Indicadores		CIM LT
Consumo / cliente	kWh	3 823
Rede BT aérea / Rede BT total		87%
Densidade de Clientes BT	nº/km²	33
Densidade de Consumos BT	MWh/km²	127

Qualidade de serviço em BT (valores médios de 2014 a 2016)



Comunidade Intermunicipal do Médio Tejo

Abrantes | Alcanena | Constância | Entroncamento | Ferreira do Zêzere | Mação | Ourém
| Sardoal | Sertã | Tomar | Torres Novas | Vila de Rei | Vila Nova da Barquinha



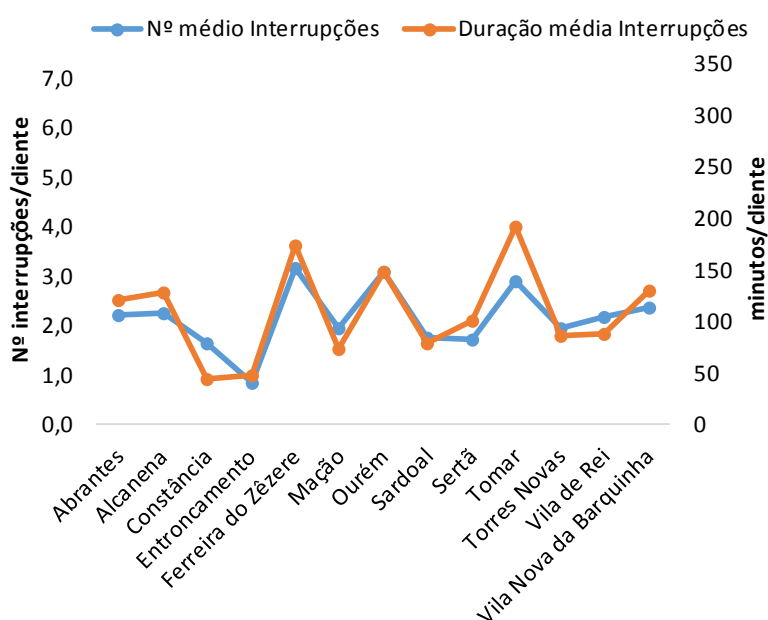
Dados de caracterização da rede		CIM Medio Tejo
Rede BT	km	4 956
(aérea)	km	4 407
(subterrânea)	km	549
n.º PTs		2 518
(idade média)	anos	21
(% PT aéreo)		67%
Potência média PTs	kVA	204
n.º clientes		163 700
% contadores inteligentes		14%
Consumos BT	GWh	508
Renda de concessão	milhões €	8,4
Faturação Uso das Redes BT	milhões €	18,2

Indicadores de caracterização da rede de BT

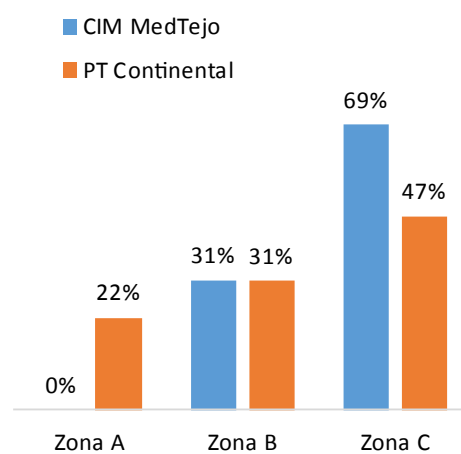
Indicadores		CIM Medio Tejo
Consumo / cliente	kWh	3 104
Rede BT aérea / Rede BT total		89%
Densidade de Clientes BT	nº/km²	49
Densidade de Consumos BT	MWh/km²	152

Qualidade de serviço em BT (valores médios de 2014 a 2016)

Duração média e nº médio de interrupções

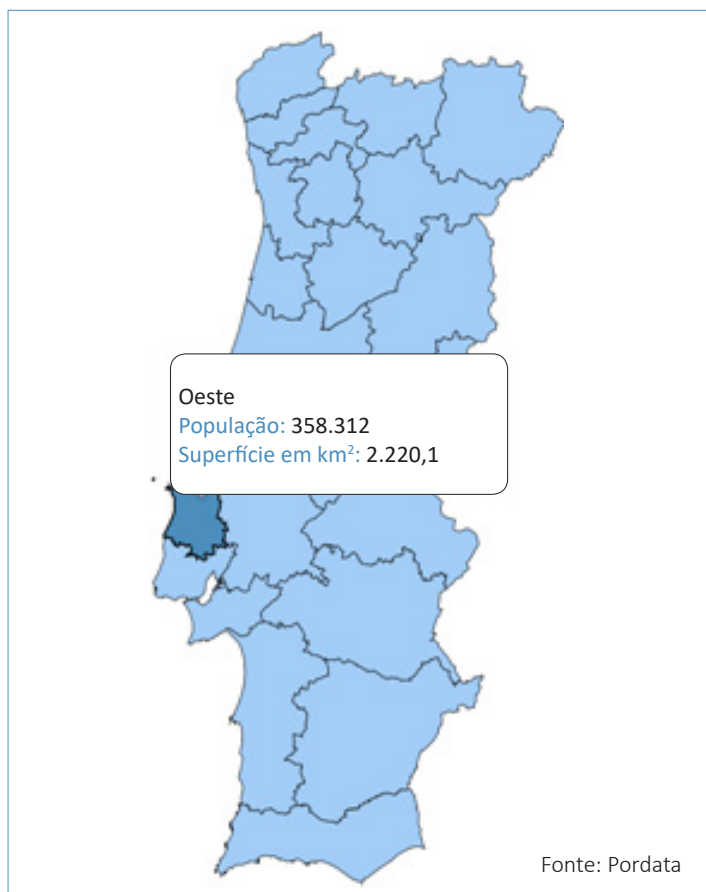


% clientes por zona qualidade serviço



Comunidade Intermunicipal do Oeste

Alcobaça | Alenquer | Arruda dos Vinhos | Bombarral | Cadaval | Caldas da Rainha
| Lourinhã | Nazaré | Óbidos | Peniche | Sobral de Monte Agraço | Torres Vedras

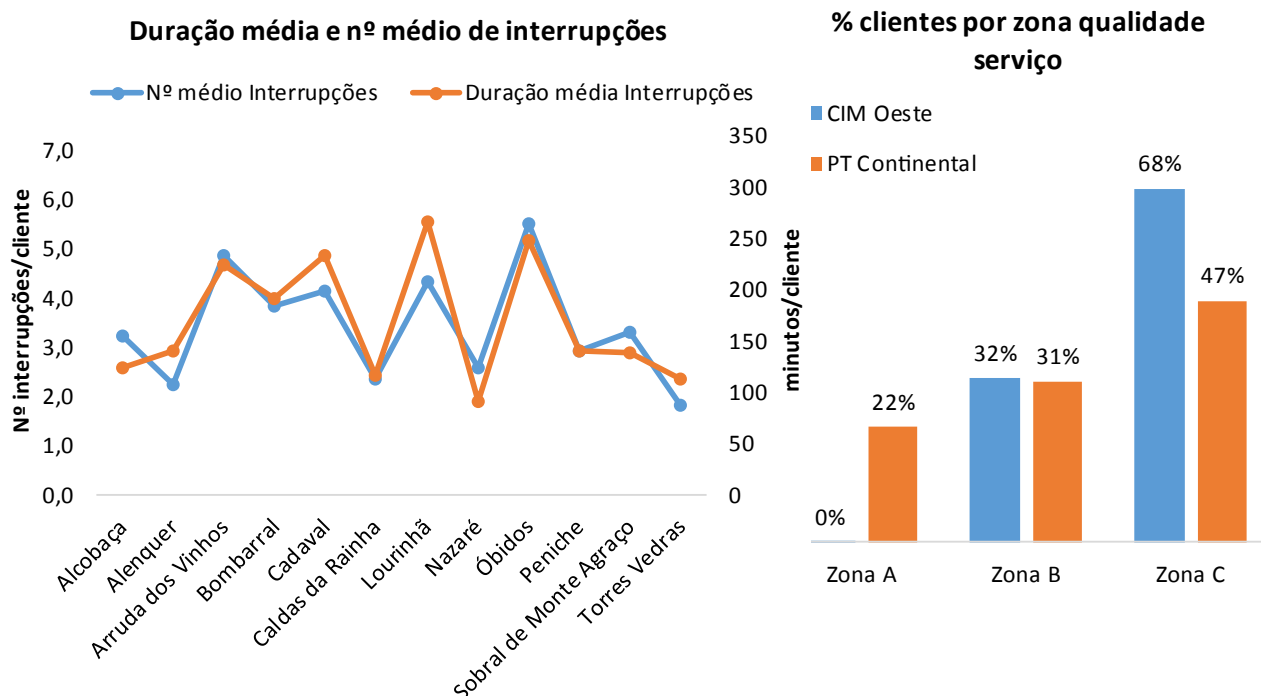


Dados de caracterização da rede		CIM Oeste
Rede BT	km	5 348
(aérea)	km	4 349
(subterrânea)	km	1 000
n.º PTs		2 906
(idade média)	anos	19
(% PT aéreo)		52%
Potência média PTs	kVA	258
n.º clientes		236 492
% contadores inteligentes		20%
Consumos BT	GWh	803
Renda de concessão	milhões €	11,0
Faturação Uso das Redes BT	milhões €	28,6

Indicadores de caracterização da rede de BT

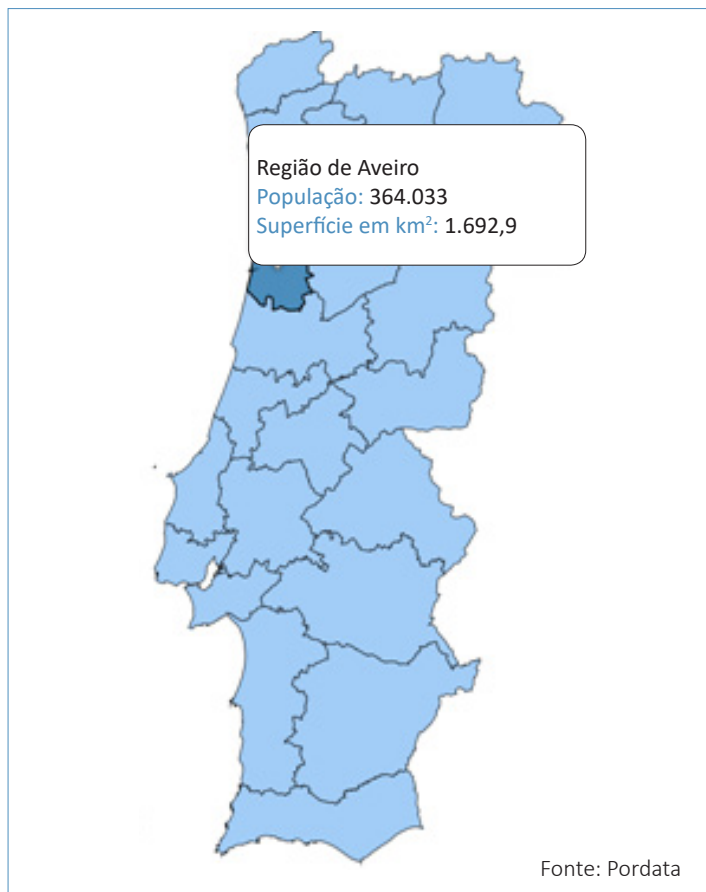
Indicadores		CIM Oeste
Consumo / cliente	kWh	3 395
Rede BT aérea / Rede BT total		81%
Densidade de Clientes BT	nº/km²	107
Densidade de Consumos BT	MWh/km²	362

Qualidade de serviço em BT (valores médios de 2014 a 2016)



Comunidade Intermunicipal da Região de Aveiro

Águeda | Albergaria-a-Velha | Anadia | Aveiro | Estarreja | Ílhavo | Murtosa | Oliveira do Bairro | Ovar | Sever do Vouga | Vagos

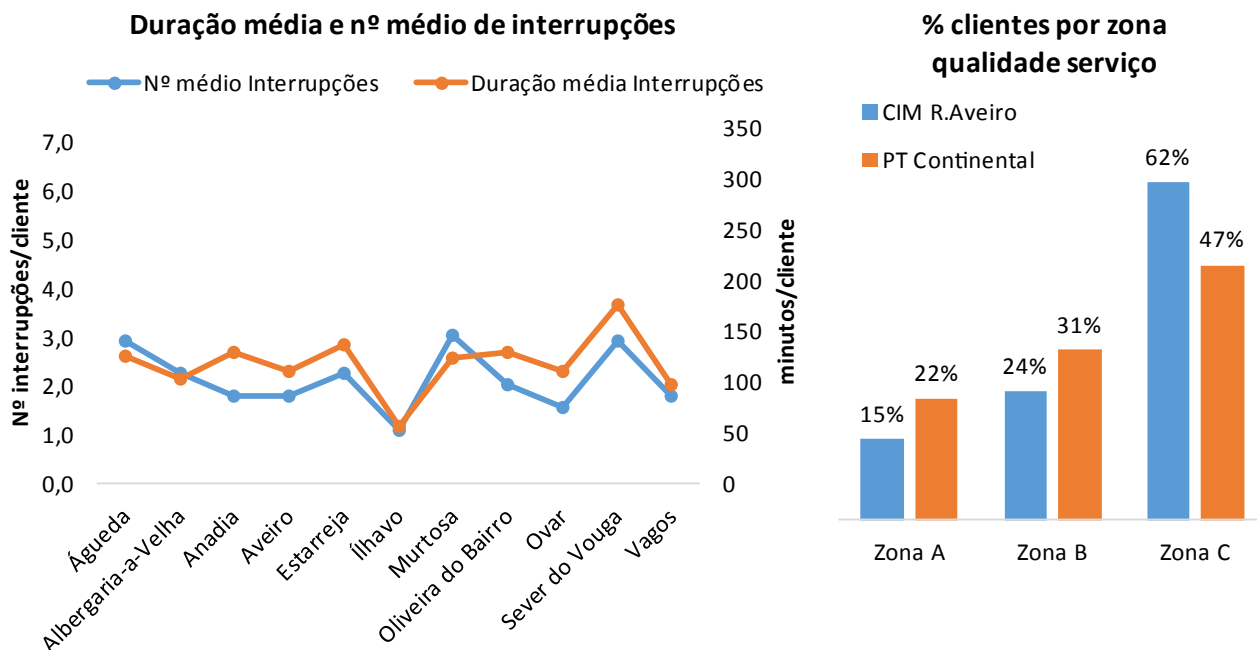


Dados de caracterização da rede		CIM R. Aveiro
Rede BT	km	4 866
(aérea)	km	4 084
(subterrânea)	km	782
n.º PTs		2 477
(idade média)	anos	23
(% PT aéreo)		45%
Potência média PTs	kVA	309
n.º clientes		214 400
% contadores inteligentes		18%
Consumos BT	GWh	743
Renda de concessão	milhões €	8,8
Faturação Uso das Redes BT	milhões €	26,5

Indicadores de caracterização da rede de BT

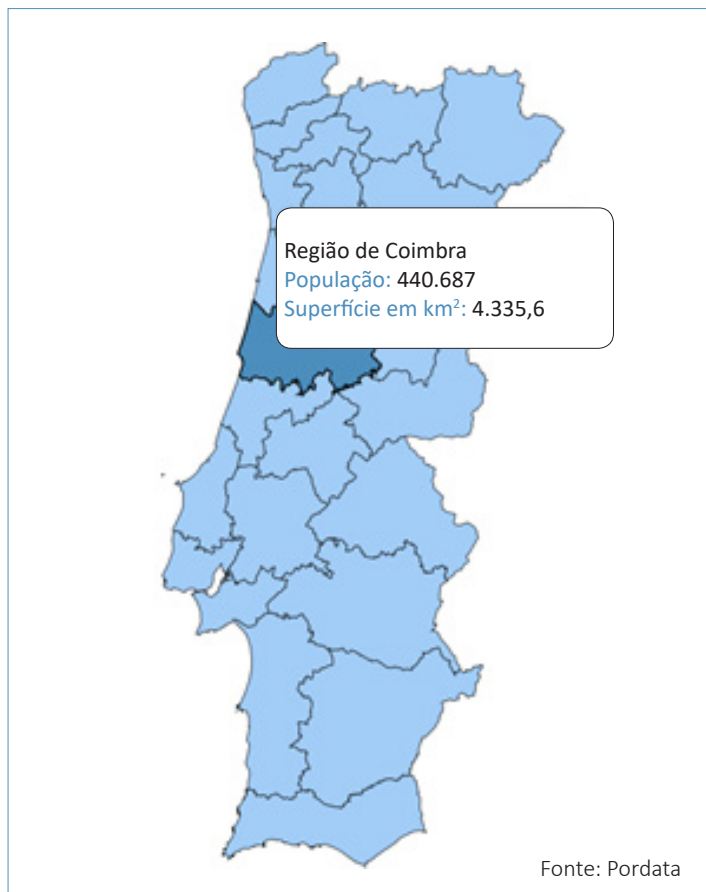
Indicadores		CIM R. Aveiro
Consumo / cliente	kWh	3 464
Rede BT aérea / Rede BT total		84%
Densidade de Clientes BT	nº/km²	127
Densidade de Consumos BT	MWh/km²	439

Qualidade de serviço em BT (valores médios de 2014 a 2016)



Comunidade Intermunicipal da Região de Coimbra

Arganil | Cantanhede | Coimbra | Condeixa-a-Nova | Figueira da Foz | Góis | Lousã
 | Mealhada | Mira | Miranda do Corvo | Montemor-o-Velho | Mortágua | Oliveira
 do Hospital | Pampilhosa da Serra | Penacova | Penela | Soure | Tábua
 | Vila Nova de Poiares

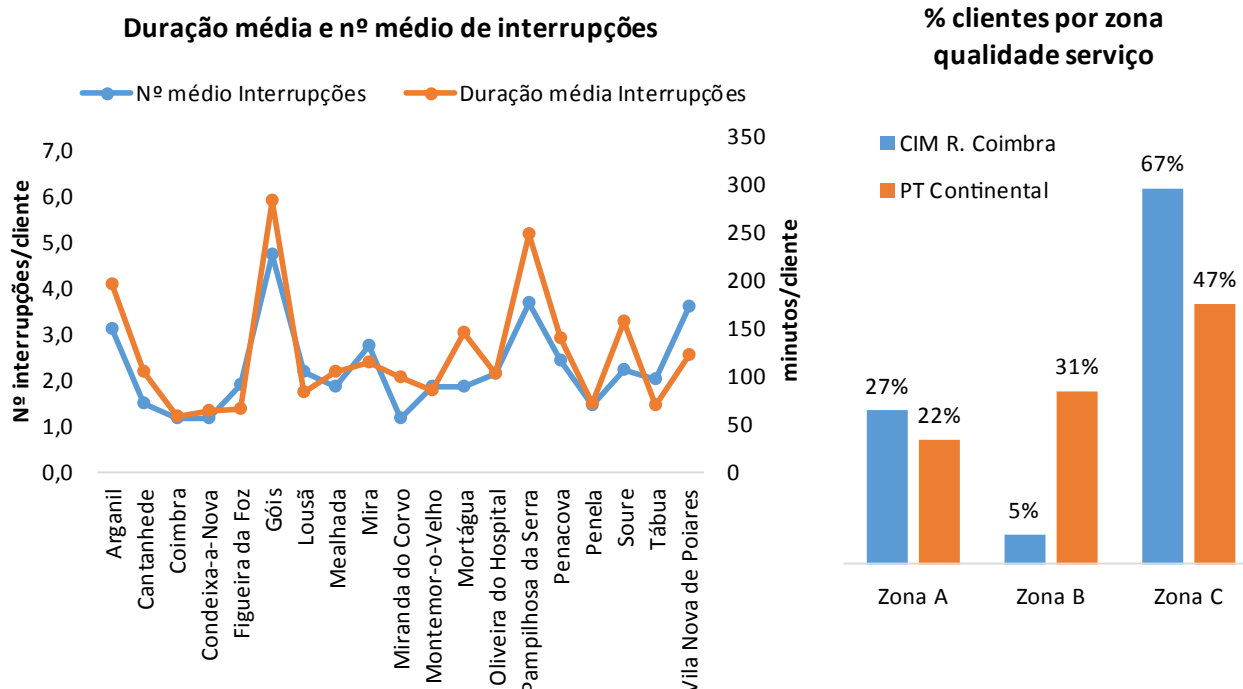


Dados de caracterização da rede		CIM R.Coimbra
Rede BT	km	7 913
(aérea)	km	6 766
(subterrânea)	km	1 147
n.º PTs		3 315
(idade média)	anos	21
(% PT aéreo)		60%
Potência média PTs	kVA	235
n.º clientes		304 609
% contadores inteligentes		21%
Consumos BT	GWh	948
Renda de concessão	milhões €	12,4
Faturação Uso das Redes BT	milhões €	34,2

Indicadores de caracterização da rede de BT

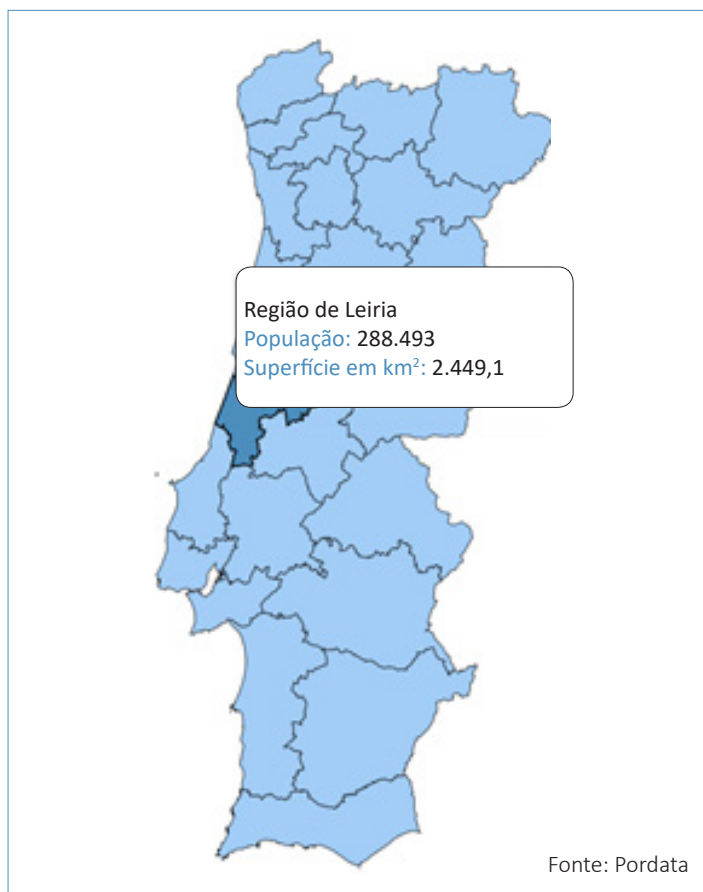
Indicadores		CIM R.Coimbra
Consumo / cliente	kWh	3 113
Rede BT aérea / Rede BT total		86%
Densidade de Clientes BT	nº/km²	70
Densidade de Consumos BT	MWh/km²	219

Qualidade de serviço em BT (valores médios de 2014 a 2016)



Comunidade Intermunicipal da Região de Leiria

Alvaiázere | Ansião | Batalha | Castanheira de Pera | Figueiró dos Vinhos | Leiria
| Marinha Grande | Pedrogão Grande | Pombal | Porto de Mós

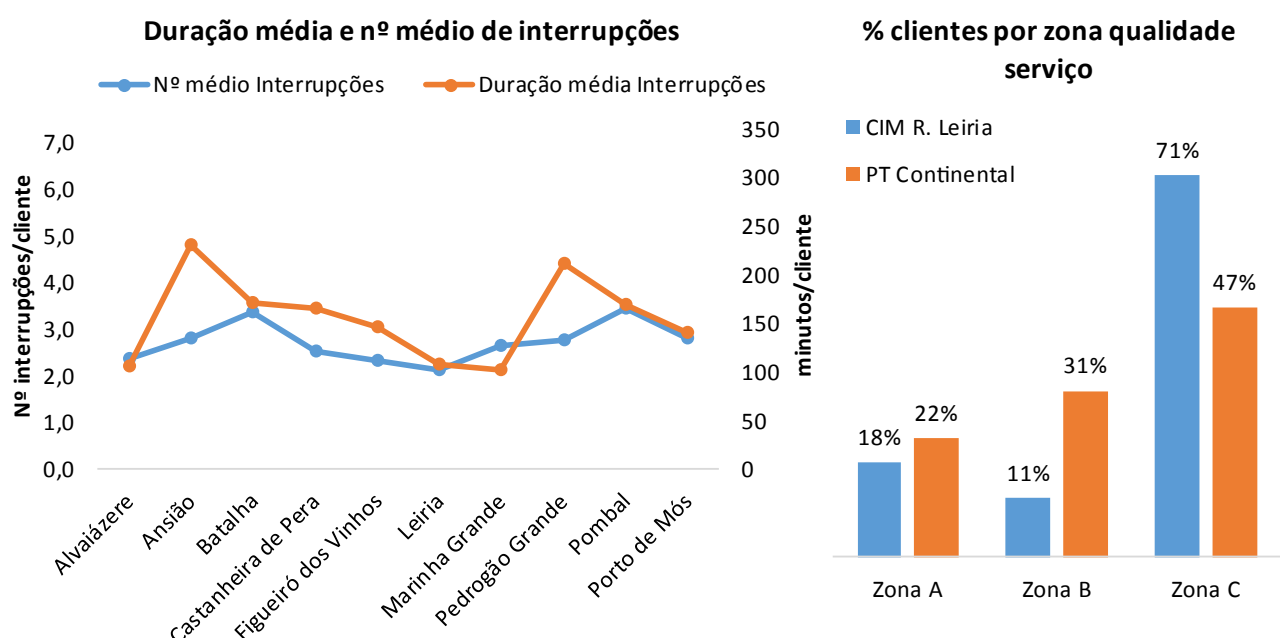


Dados de caracterização da rede		CIM R. Leiria
Rede BT	km	5 413
(aérea)	km	5 040
(subterrânea)	km	373
n.º PTs		2 578
(idade média)	anos	23
(% PT aéreo)		65%
Potência média PTs	kVA	218
n.º clientes		185 869
% contadores inteligentes		41%
Consumos BT	GWh	629
Renda de concessão	milhões €	8,5
Faturação Uso das Redes BT	milhões €	22,6

Indicadores de caracterização da rede de BT

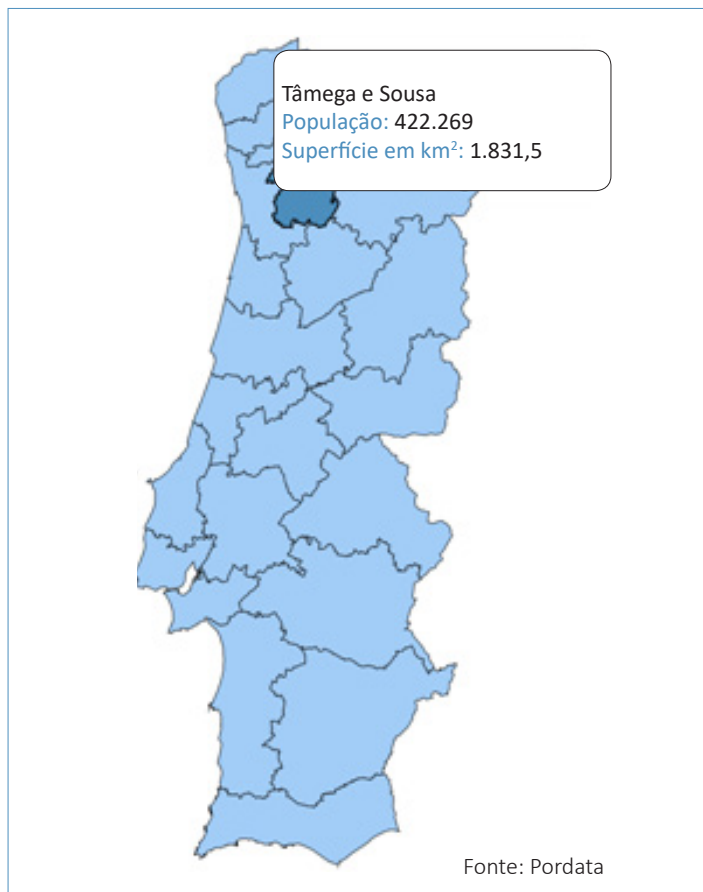
Indicadores		CIM R. Leiria
Consumo / cliente	kWh	3 385
Rede BT aérea / Rede BT total		93%
Densidade de Clientes BT	nº/km²	76
Densidade de Consumos BT	MWh/km²	257

Qualidade de serviço em BT (valores médios de 2014 a 2016)



Comunidade Intermunicipal do Tâmega e Sousa

Amarante | Baião | Castelo de Paiva | Celorico de Basto | Cinfães | Felgueiras | Lousada
| Marco de Canaveses | Paços de Ferreira | Penafiel | Resende



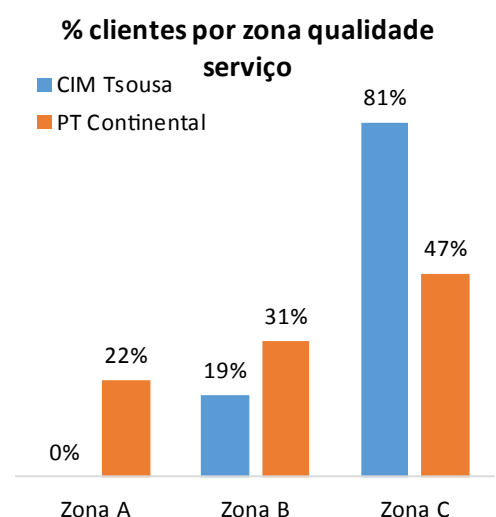
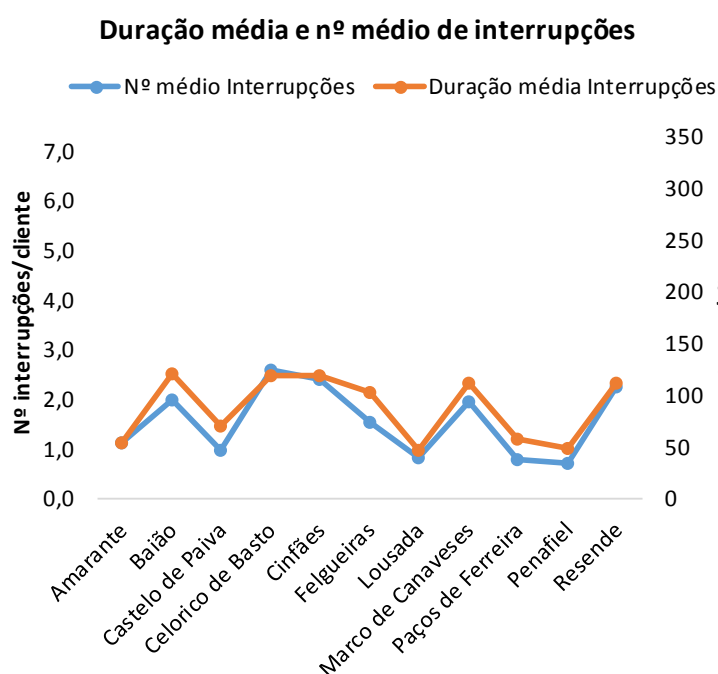
Dados de caracterização da rede		CIM TSousa
Rede BT	km	9 024
(aérea)	km	8 186
(subterrânea)	km	838
n.º PTs		2 696
(idade média)	anos	20
(% PT aéreo)		45%
Potência média PTs	kVA	231
n.º clientes		208 883
% contadores inteligentes		8%
Consumos BT	GWh	762
Renda de concessão	milhões €	8,8
Faturação Uso das Redes BT	milhões €	26,8

Indicadores de caracterização da rede de BT

Indicadores		CIM TSousa
Consumo / cliente	kWh	3 646
Rede BT aérea / Rede BT total		91%
Densidade de Clientes BT	nº/km²	114
Densidade de Consumos BT	MWh/km²	416

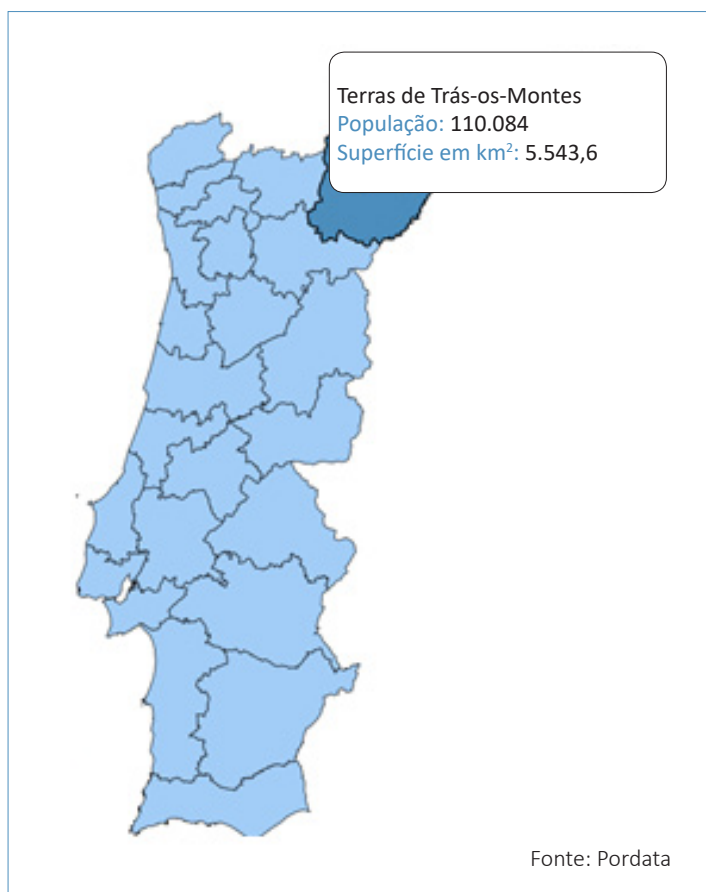
34

Qualidade de serviço em BT (valores médios de 2014 a 2016)



Comunidade Intermunicipal das Terras de Trás-os-Montes

Alfândega da Fé | Bragança | Macedo de Cavaleiros | Miranda do Douro | Mirandela
| Mogadouro | Vila Flor | Vimioso | Vinhais



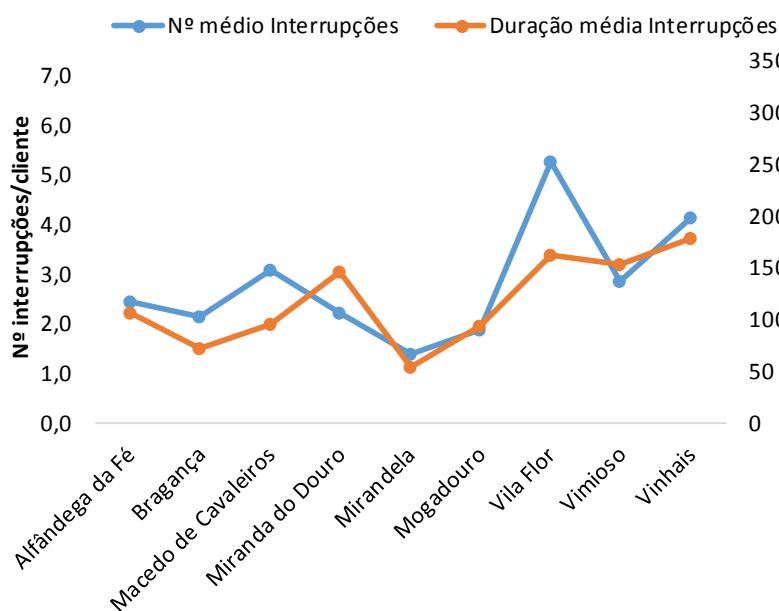
Dados de caracterização da rede		CIM TTM
Rede BT	km	3 908
(aérea)	km	3 434
(subterrânea)	km	474
n.º PTs		1 360
(idade média)	anos	28
(% PT aéreo)		44%
Potência média PTs	kVA	175
n.º clientes		94 619
% contadores inteligentes		19%
Consumos BT	GWh	274
Renda de concessão	milhões €	5,6
Faturação Uso das Redes BT	milhões €	9,9

Indicadores de caracterização da rede de BT

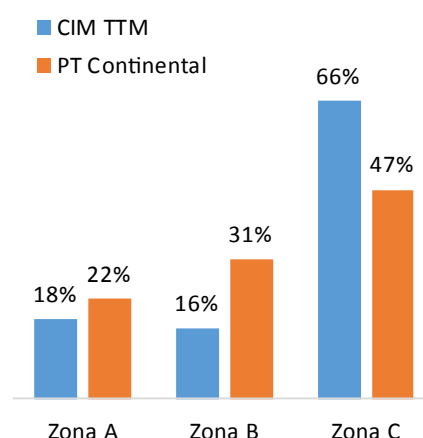
Indicadores		CIM TTM
Consumo / cliente	kWh	2 898
Rede BT aérea / Rede BT total		88%
Densidade de Clientes BT	nº/km ²	17
Densidade de Consumos BT	MWh/km ²	49

Qualidade de serviço em BT (valores médios de 2014 a 2016)

Duração média e nº médio de interrupções

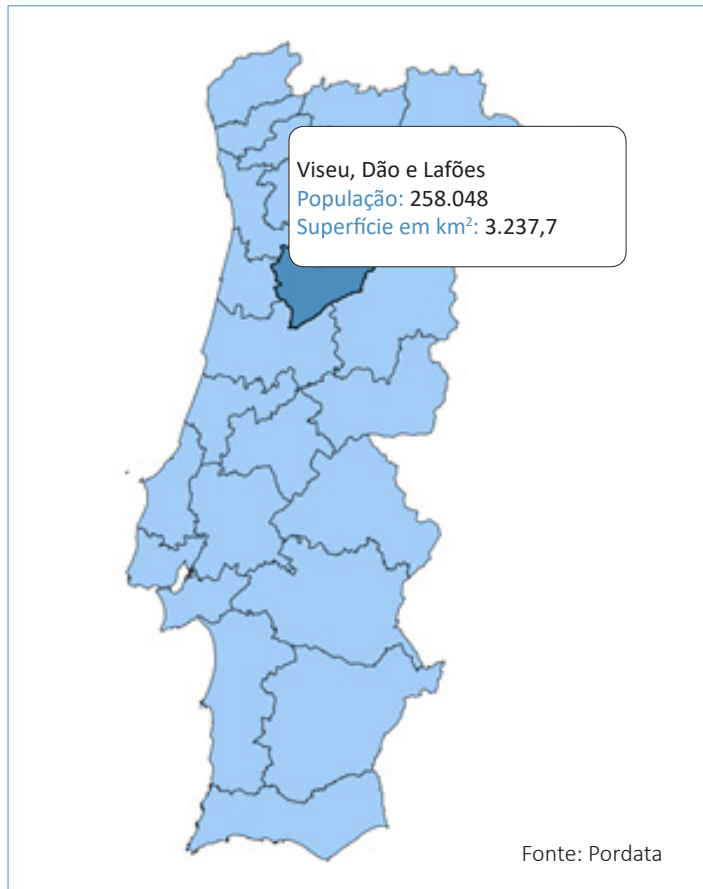


% clientes por zona qualidade serviço



Comunidade Intermunicipal de Viseu, Dão e Lafões

Aguiar da Beira | Carregal do Sal | Castro Daire | Mangualde | Nelas | Oliveira de Frades
 | Penalva do Castelo | Santa Comba Dão | São Pedro do Sul | Satão | Tondela
 | Vila Nova de Paiva | Viseu | Vouzela

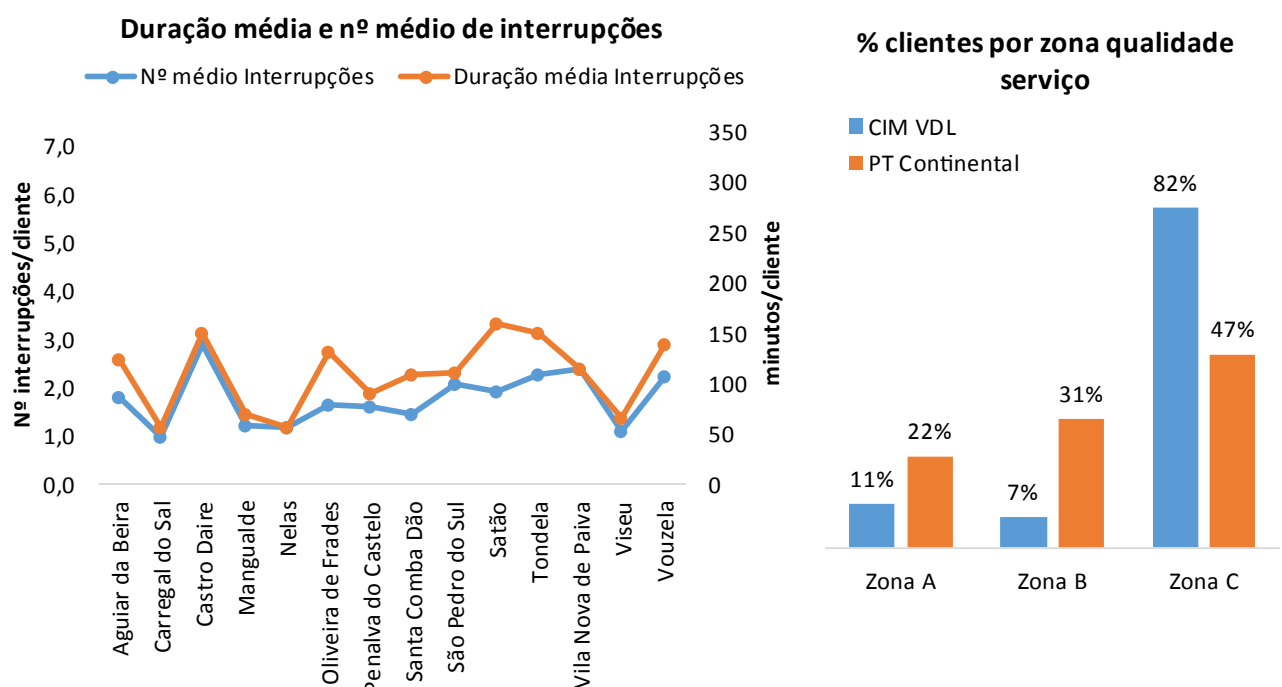


Dados de caracterização da rede		CIM VDL
Rede BT	km	6 305
(aérea)	km	5 833
(subterrânea)	km	472
n.º PTs		2 649
(idade média)	anos	20
(% PT aéreo)		72%
Potência média PTs	kVA	191
n.º clientes		179 238
% contadores inteligentes		17%
Consumos BT	GWh	514
Renda de concessão	milhões €	8,2
Faturação Uso das Redes BT	milhões €	18,7

Indicadores de caracterização da rede de BT

Indicadores		CIM VDL
Consumo / cliente	kWh	2 868
Rede BT aérea / Rede BT total		93%
Densidade de Clientes BT	nº/km ²	55
Densidade de Consumos BT	MWh/km ²	159

Qualidade de serviço em BT (valores médios de 2014 a 2016)



CONCEITOS E FONTES DE INFORMAÇÃO

Fontes dos dados

Os dados apresentados foram fornecidos à ERSE pela EDP Distribuição, no âmbito das obrigações de reporte regulatório previstas nos regulamentos da ERSE. A apresentação da informação foi tratada pela ERSE.

Salvo indicação em contrário, os dados apresentados referem-se a 31 de dezembro de 2016. O universo geográfico refere-se a Portugal Continental, dado o foco no processo de atribuição das concessões municipais.

Declaração de responsabilidade

O objetivo da informação divulgada é o esclarecimento público sobre a atividade de distribuição de eletricidade em Baixa Tensão. A ERSE reserva-se o direito de atualizar a informação ou corrigir erros e omissões a todo o tempo. A utilização dada à informação é da responsabilidade do respetivo utilizador.

Metainformação

[indicador] – [definição]

Rede BT – Extensão da rede de Baixa Tensão (em km) relativa a linhas (rede aérea) e cabos enterrados (rede subterrânea).

PT – Postos de Transformação de Média Tensão (MT) para Baixa Tensão (BT), pertencentes à rede de distribuição em BT.

Idade média dos PT – Idade média dos PT referida a 31.dez.2016. Apenas há registo do ano de fabrico para 90% dos PT.

PT aéreo – Posto de transformação instalado diretamente no poste de chegada de uma linha aérea.

Potência média PTs – valor médio da potência instalada em transformação MT/BT por PT.

n.º clientes – n.º de pontos de entrega a consumidor em BT no final de 2016.

% contadores inteligentes – rácio de contadores inteligentes (de acordo com a Portaria 231/2013) no total de clientes de BT do operador de rede de distribuição. Este indicador reporta-se a 31.dez.2017, calculado para o total de clientes em 2017.

Consumos BT – energia ativa entregue a instalações ligadas em BT.

Renda de concessão – valor anual da renda de concessão (DL 230/2008) paga aos municípios.

Faturação Uso das Redes BT – valor anual faturado pelos operadores de redes em BT, relativo à tarifa de uso das redes em BT, incluído nas tarifas de acesso às redes.

N.º médio de interrupções – média aritmética no período 2014-2016 do n.º médio anual de interrupções de fornecimento nos clientes de BT, por cliente, medido pelo indicador SAIFI BT.

Duração média de interrupções – média aritmética no período 2014-2016 da média anual da duração das interrupções de fornecimento nos clientes de BT, por cliente, medida pelo indicador SAIDI BT, em minutos.

Zona de qualidade de serviço – o Regulamento da Qualidade de Serviço define padrões mínimos de qualidade de serviço técnica aplicáveis por zona de qualidade de serviço – A, B e C.

Edifício Restelo
Rua Dom Cristóvão da Gama, 1
1400-113
Lisboa | PORTUGAL
Tel. +351 213 033 000
www.erse.pt