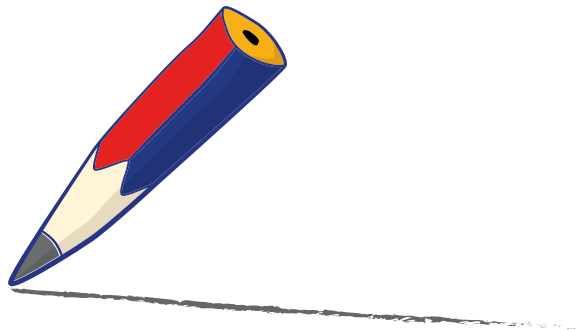


anote



 ERSE
ENTIDADE REGULADORA
DOS SERVIÇOS ENERGÉTICOS

anote

Use os [simuladores de preços](#) para encontrar a melhor oferta para si.



anote

Exija a ficha contratual que resume as condições e lhe permite comparar ofertas.



anote

Mudar de comercializador não tem custos, nem interrompe o fornecimento de energia. O novo comercializador trata por si.



anote

Ajuste a potência contratada ao número de aparelhos que liga ao mesmo tempo.



anote

Se tiver tarifa bi-horária ou tarifa tri-horária, escolha os horários de vazio para os consumos maiores de energia.



anote

A leitura do contador comunicada por si tem o mesmo valor que a realizada pela empresa. Evite estimativas.



anote

Se a fatura abranger um período maior que o habitual, pode pagar em prestações e sem juros.



anote

Se suspeita que o contador,
está avariado pode pedir
a sua verificação por
laboratório acreditado em
<http://www.ipac.pt>



anote

O horário indicado para as
intervenções em sua casa é
para cumprir:
pode receber ou
ter de pagar uma
compensação.



anote

Apresente os pedidos de
informação e reclamações
através do portal
<https://livroreclamacoes.pt>

