



OS NOVOS DESAFIOS DO MIBEL

D. Pedro J. Mejía Gómez
Presidente de OMEL

LISBOA 1-06-2010



AGENDA

1. SITUAÇÃO ACTUAL DO MERCADO DE ELECTRICIDADE

2. SEPARAÇÃO DE MERCADOS

3. COMPARAÇÃO COM OS MERCADOS INTERNACIONAIS

4. PROJECTO PCR DE ACOPLAMENTO DE MERCADOS



AGENDA

1. SITUAÇÃO ACTUAL DO MERCADO DE ELECTRICIDADE

2. SEPARAÇÃO DE MERCADOS

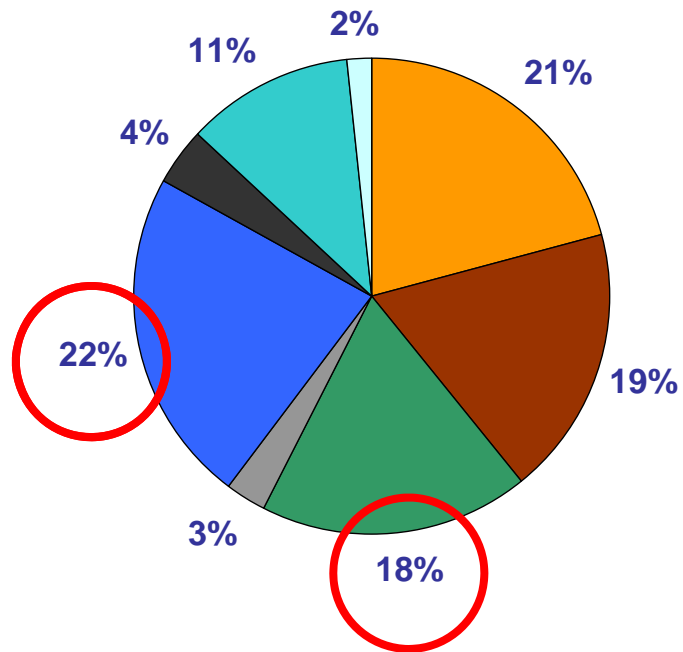
3. COMPARAÇÃO COM OS MERCADOS INTERNACIONAIS

4. PROJECTO PCR DE ACOPLAMIENTO DE MERCADOS

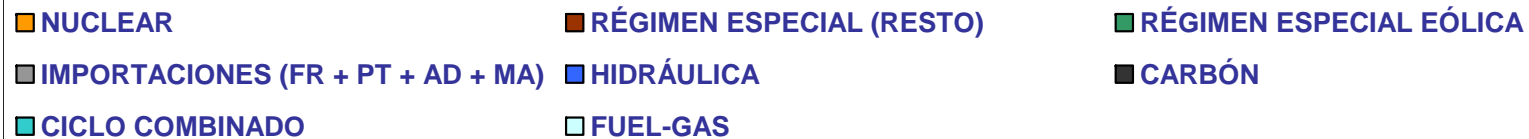
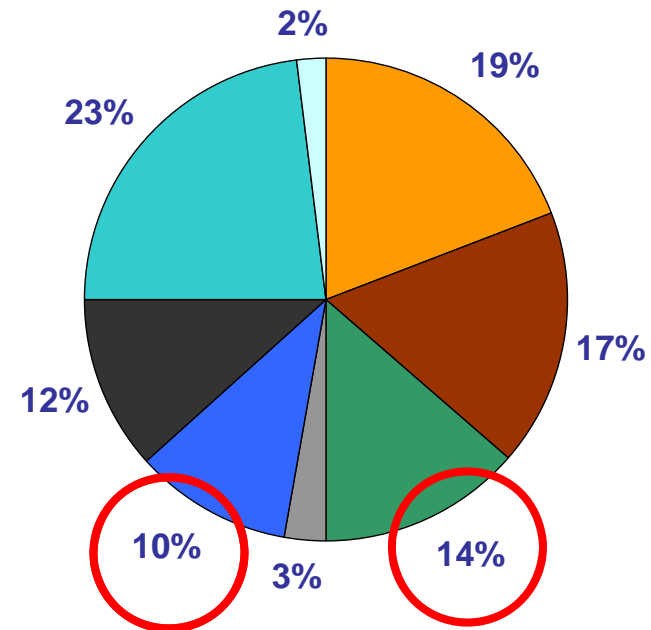


ENERGIA DIÁRIA POR TECNOLOGÍAS NO PROGRAMA DIÁRIO SISTEMA ELÉCTRICO ESPANHOL

PERÍODO DE 01/03/2010 A 31/05/2010



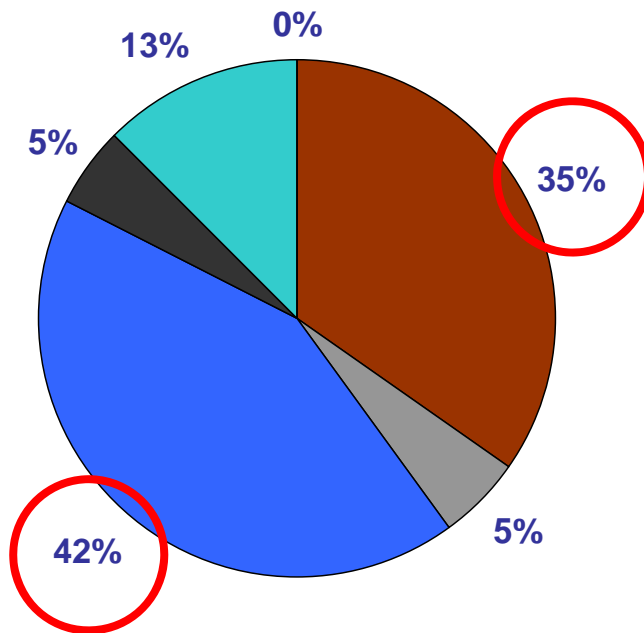
JANEIRO A DEZEMBRO 2009



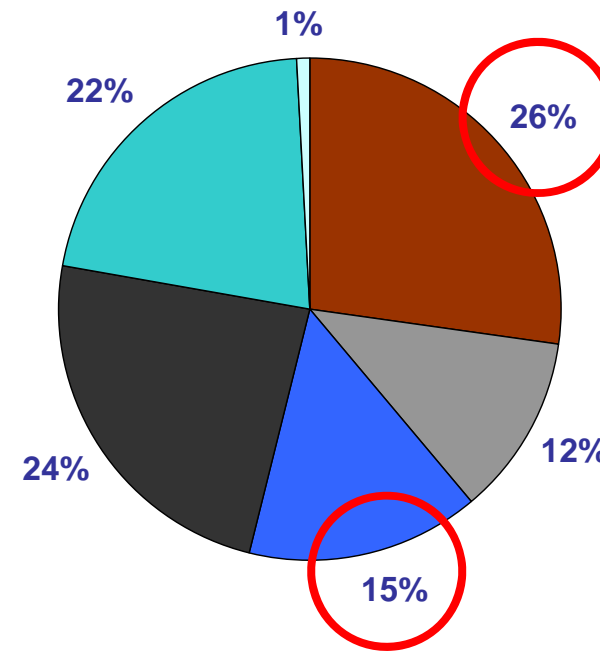


ENERGIA DIÁRIA POR TECNOLOGIAS EN EL PROGRAMA DIÁRIO SISTEMA ELÉCTRICO PORTUGUÊS

PERÍODO DE 01/03/2010 A 31/05/2010



JANEIRO A DEZEMBRO 2009



■ RÉGIMEN ESPECIAL ■ IMPORTACIONES (ES) ■ HIDRÁULICA ■ CARBÓN ■ CICLO COMBINADO ■ FUEL-GAS



SITUAÇÃO COJUNTURAL DO MERCADO

Horas a preço zero no mercado diário, dez-mai 2010

ESP	horas	%
dez	16	2,2%
jan	82	11,0%
fev	59	8,8%
mar	91	12,2%
abr	61	8,5%
mai	0	0,0%

POR	horas	%
dez	7	0,9%
jan	105	14,1%
fev	62	9,2%
mar	80	10,8%
abr	60	8,3%
mai	0	0,0%



PREÇOS DO MERCADO DIÁRIO

Preços do mercado diário (EUR/MWh), jan-mai 2009 y 2010

ESP	2010	2009		POR	2010	2009	
jan	29,06	49,93		jan	27,71	51,47	
fev	27,68	40,71		fev	27,80	40,28	
mar	19,62	38,31		mar	20,10	38,34	
abr	27,42	37,20		abr	26,16	38,38	
mai	37,28	36,97		mai	37,14	38,11	
jan - mai	28,23	40,65	-30,5%	jan - mai	27,79	41,36	-32,8%



AGENDA

1. SITUAÇÃO ACTUAL DO MERCADO DE ELECTRICIDADE

2. SEPARAÇÃO DE MERCADOS

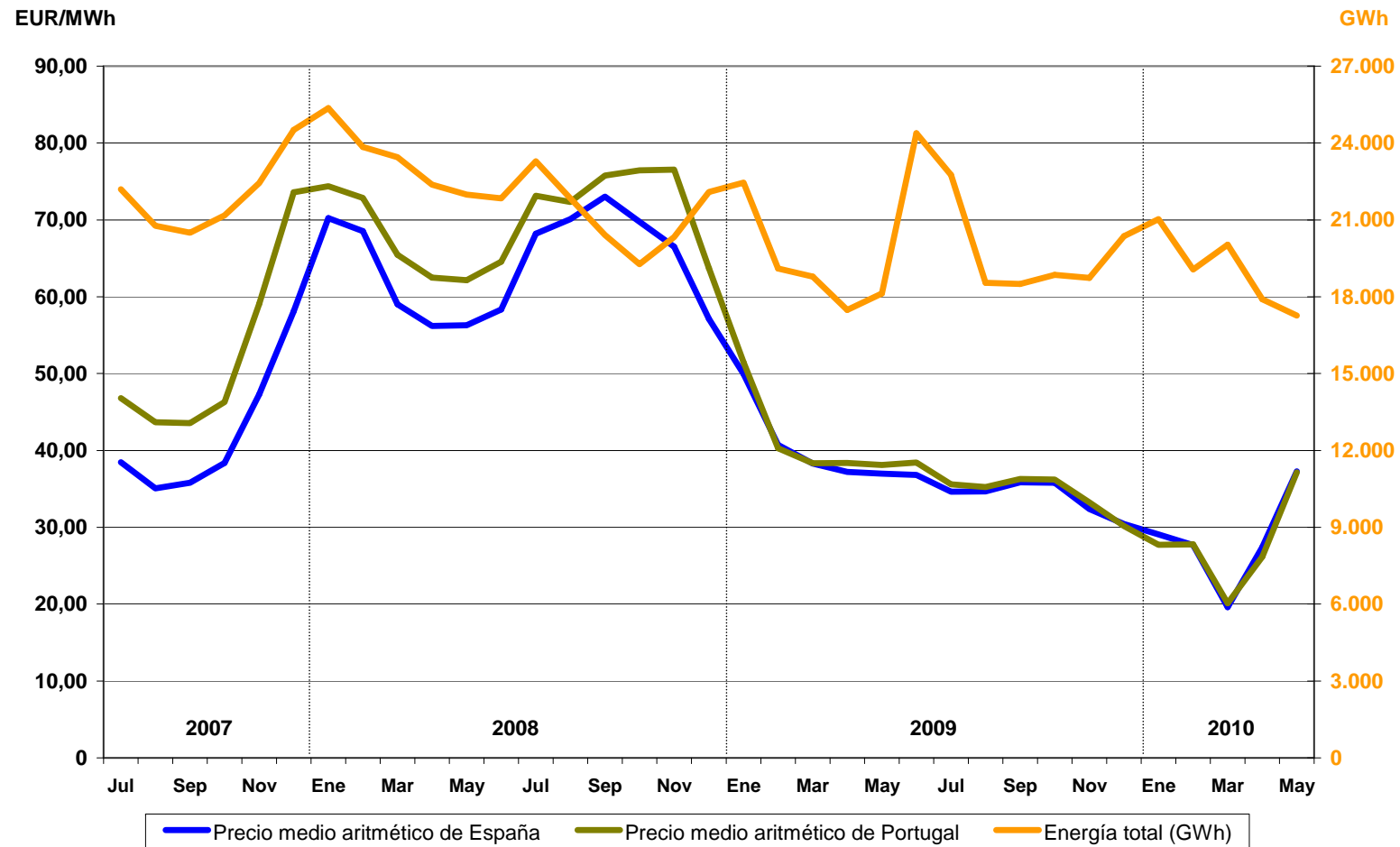
3. COMPARAÇÃO COM OS MERCADOS INTERNACIONAIS

4. PROJECTO PCR DE ACOPLAMIENTO DE MERCADOS



EVOLUÇÃO DO MERCADO DESDE A APLICAÇÃO DE SEPARAÇÃO DE MERCADOS (1)

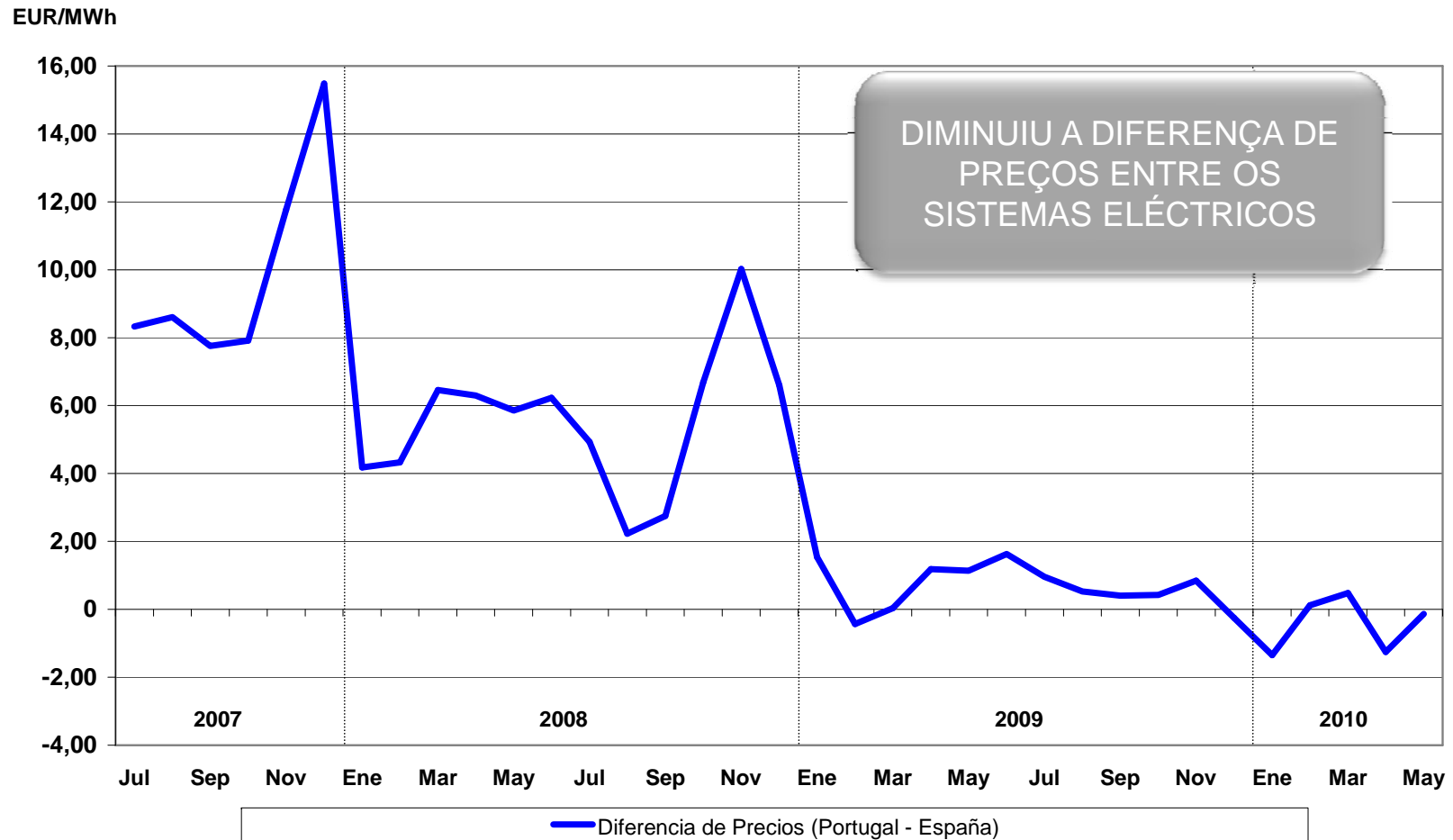
Energia e Preços no Mercado Diário no MIBEL





EVOLUÇÃO DO MERCADO DESDE A APLICAÇÃO DE SEPARAÇÃO DE MERCADOS (2)

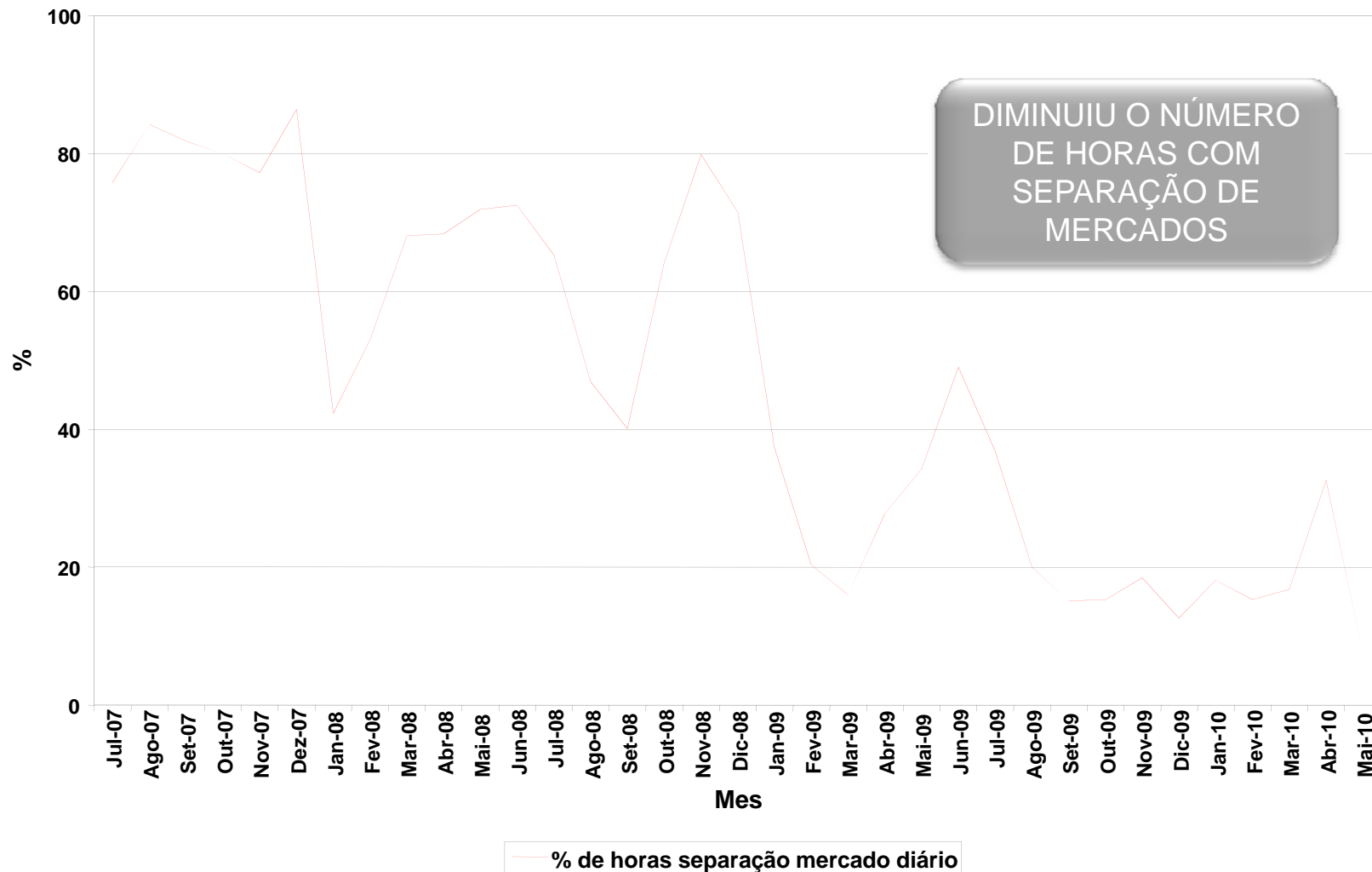
Diferença mensal de preços entre Portugal e Espanha MIBEL





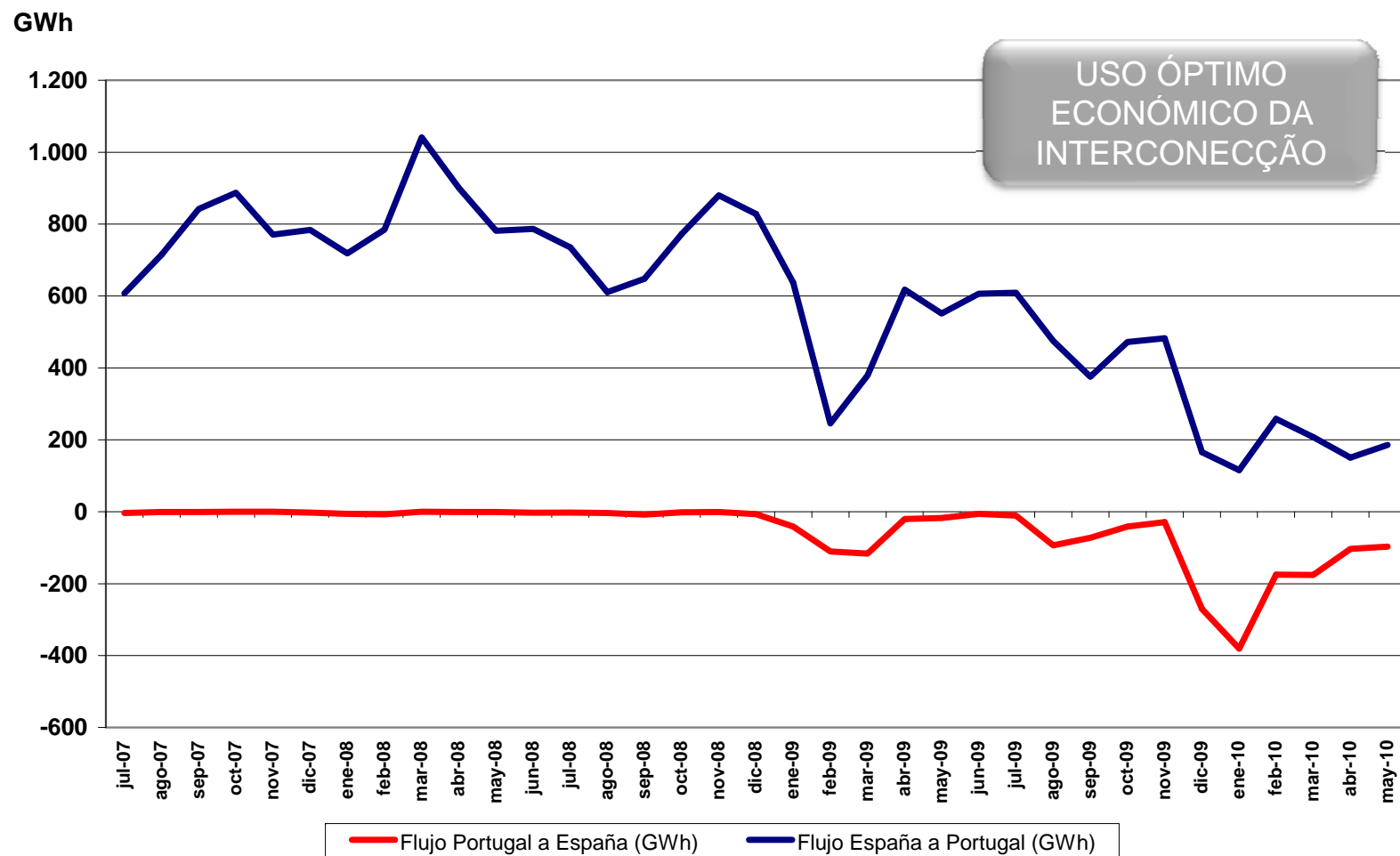
EVOLUÇÃO DO MERCADO DESDE LA APLICAÇÃO DE SEPARAÇÃO DE MERCADOS (3)

Percentagem de horas mensal com separação de mercados entre Portugal e Espanha





INTERCÂMBIOS ATRAVÉS DA INTERLIGAÇÃO LUSO-ESPANHOLA





AGENDA

1. SITUAÇÃO ACTUAL DO MERCADO DE ELECTRICIDADE

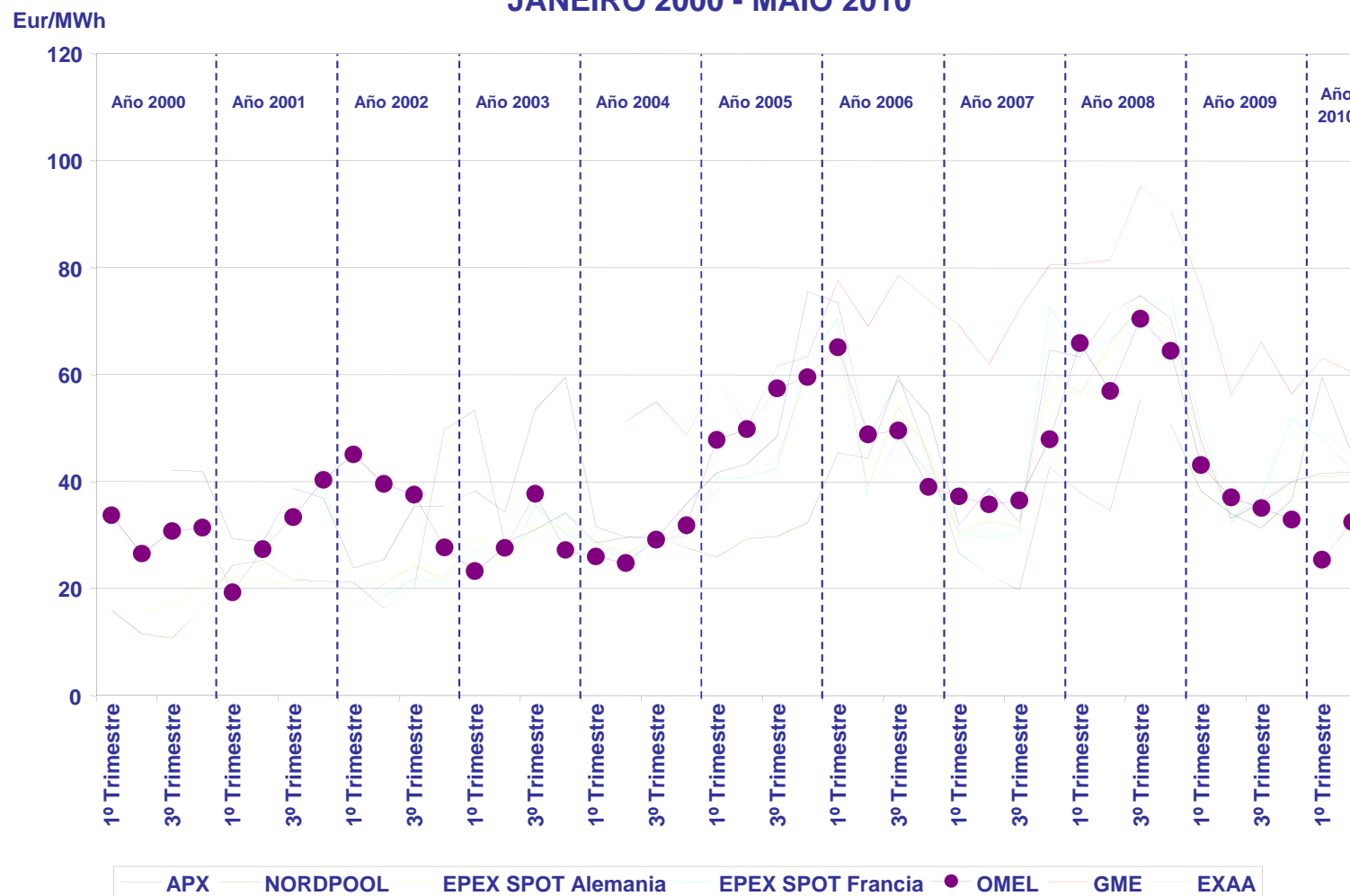
2. SEPARAÇÃO DE MERCADOS

3. COMPARAÇÃO COM OS MERCADOS INTERNACIONAIS

4. PROJECTO PCR DE ACOPLAMIENTO DE MERCADOS

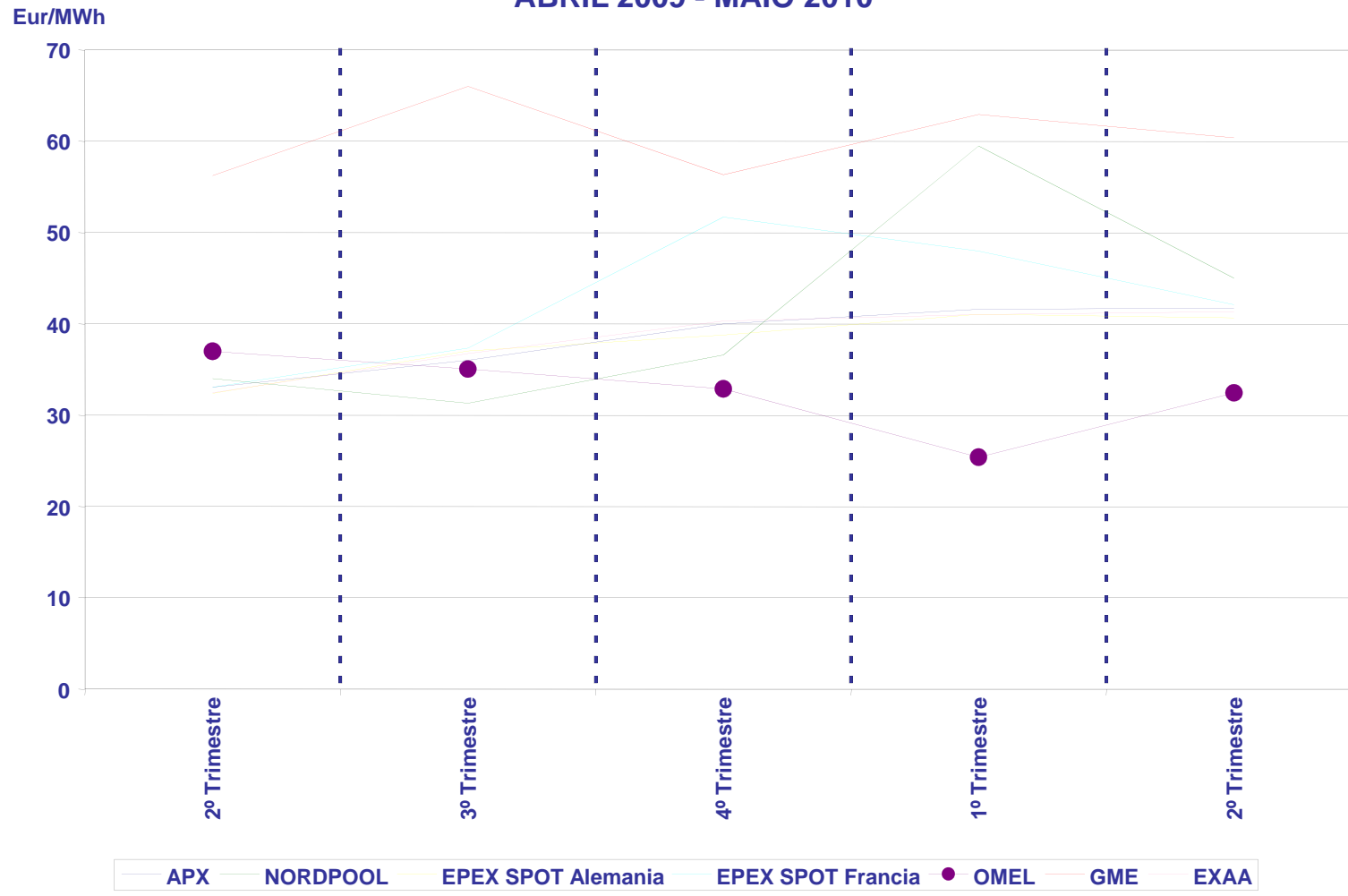


PREÇOS MÉDIOS TRIMESTRAIS EUROPEX JANEIRO 2000 - MAIO 2010



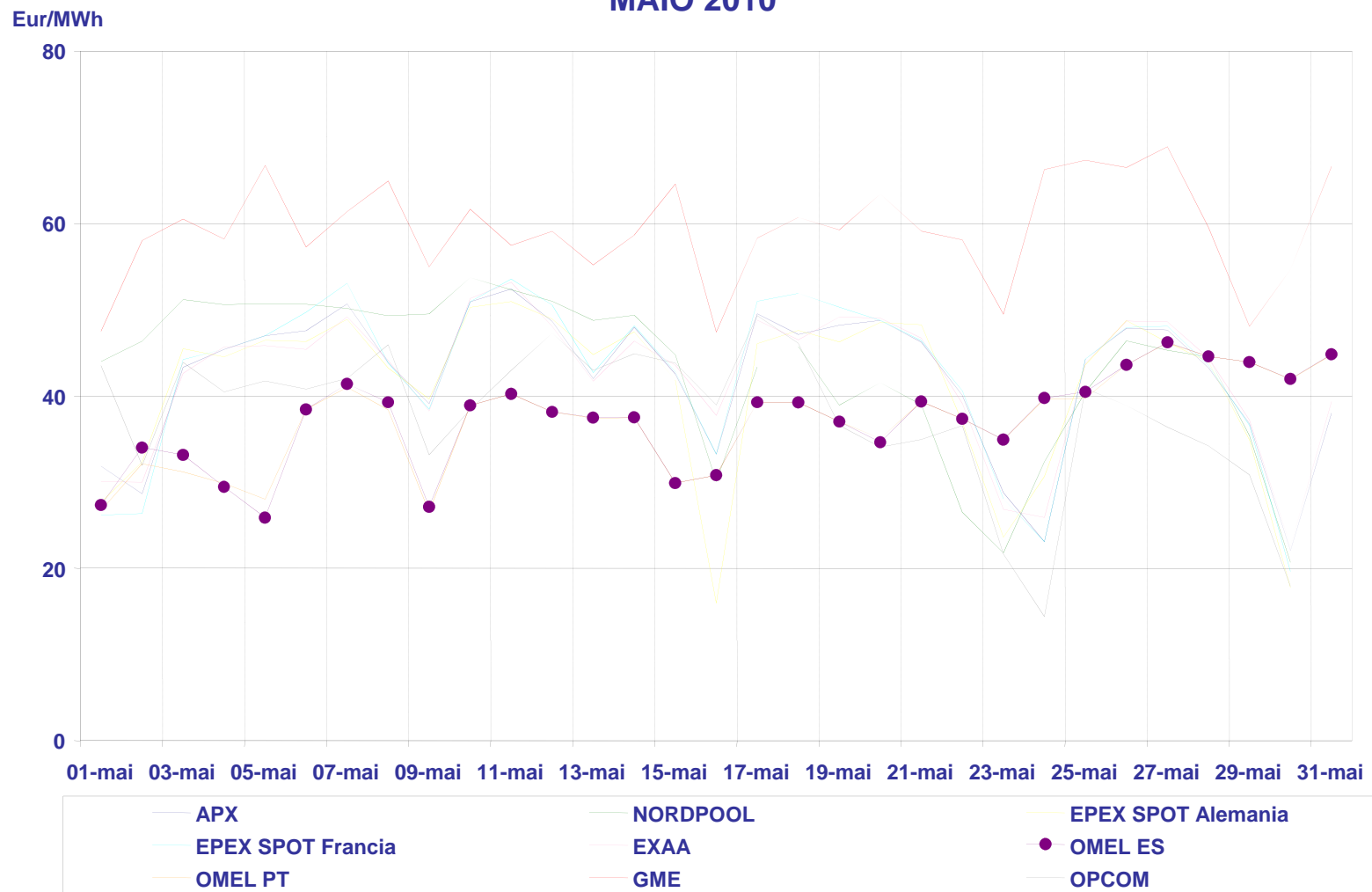


PREÇOS MÉDIOS TRIMESTRAIS EUROPEX ABRIL 2009 - MAIO 2010





PREÇOS MÉDIOS EUROPEX MAIO 2010



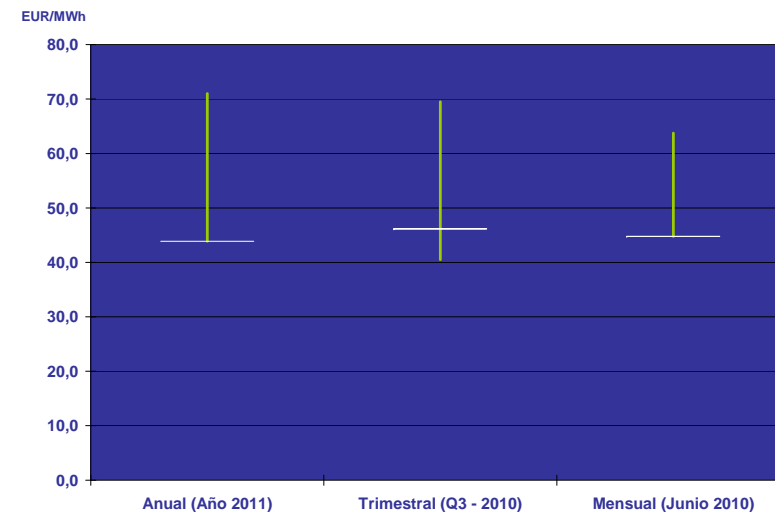


COMPARAÇÃO COM PREÇOS DE FUTUROS EUROPEUS

PREÇOS EUROPEUS (26 DE MAIO DE 2010)

Diário	Forward		Anual (Año 2011)	Trimestral (Q3 - 2010)	Mensal (Junio 2010)
GME	IDEX	IT	71,00	69,50	63,75
EPEX	EEX	FR	54,75	47,71	47,50
BELPEX	ENDEX	BE	51,75	47,76	47,04
APX	ENDEX	NL	51,32	48,33	47,23
EPEX	EEX	DE/AT	51,81	48,05	46,67
	PXE	HU	51,15	48,60	46,50
	PXE	SK	49,05	47,10	46,20
PXE	PXE	CZ	49,05	46,85	46,20
OMEL	OMIP	ES	43,86	46,13	44,75
NPS	NordPool	Nordic	46,20	49,10	47,05

	Anual (Año 2011)	Trimestral (Q3 - 2010)	Mensal (Junio 2010)
Max	71	69,5	63,75
PT	0	40,49	0,00
ES	43,86	46,13	44,75
Min	43,86	40,49	44,75





AGENDA

1. SITUAÇÃO ACTUAL DO MERCADO DE ELECTRICIDADE

2. SEPARAÇÃO DE MERCADOS

3. COMPARAÇÃO COM OS MERCADOS INTERNACIONAIS

4. PROJECTO PCR DE ACOPLAMENTO DE MERCADOS

Price Coupling of Regions – PCR

Proof of Concept – Simulation WG

19 May 2010

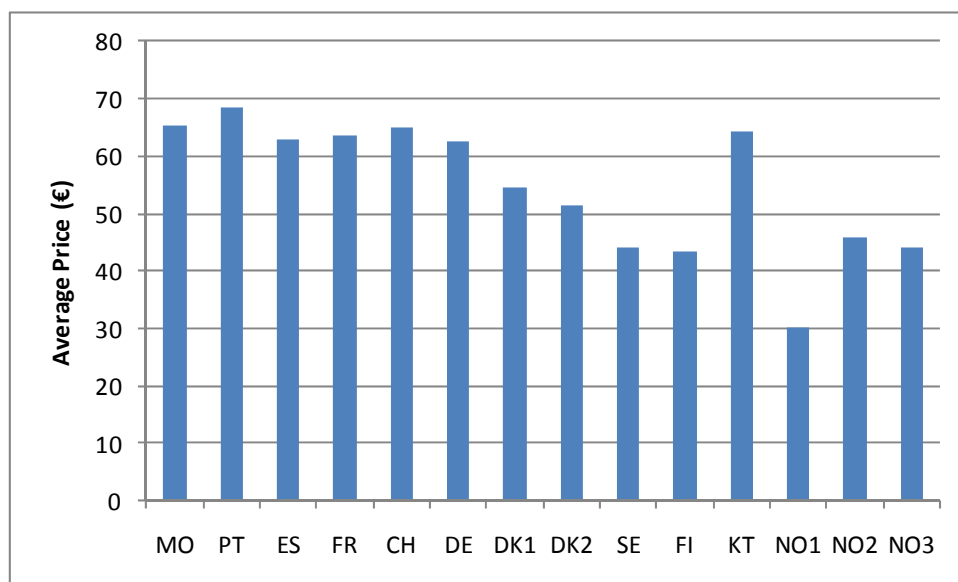


Objectives and scope of the first phase of simulation

- Prove technical feasibility of a pan-European price-coupling
- Identify main local market features or constraints that could impact a price coupling mechanism
- Assess the possibility to accommodate all specific market features in a single price-setting process (bid types, grid constraints)
- General objective of the Simulation WG: commonly develop an algorithmic solution

Robustness tests results

Weighted average price in €/MWh calculated as total payments / total quantity over Q1-Q2 2008



- ✓ Prices are calculated for all the regions simultaneously with a single algorithm
- ✓ Order types in each market are taken into account
- ✓ ATC flows between areas are taken into account

Simulation conclusions

- The technical feasibility of PCR has been proven in terms of single algorithmic computation
 - Market features are correctly captured by the common “PCR format”
 - The agreed PCR network topology is correctly modelled
 - Price coupling properties are respected
 - Robustness tests show similar results (prices and matched quantities) between the three approaches

