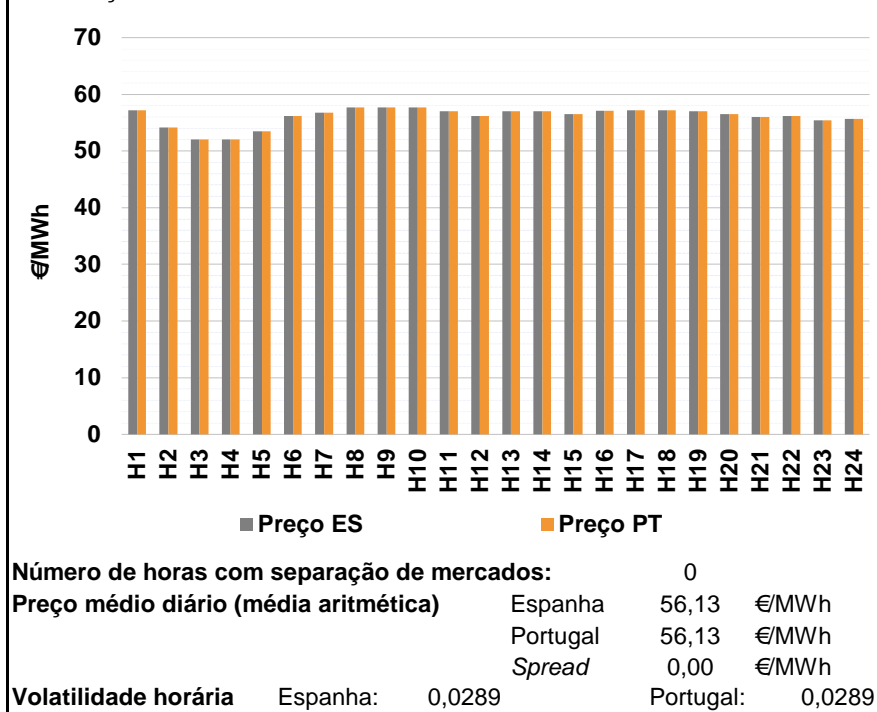
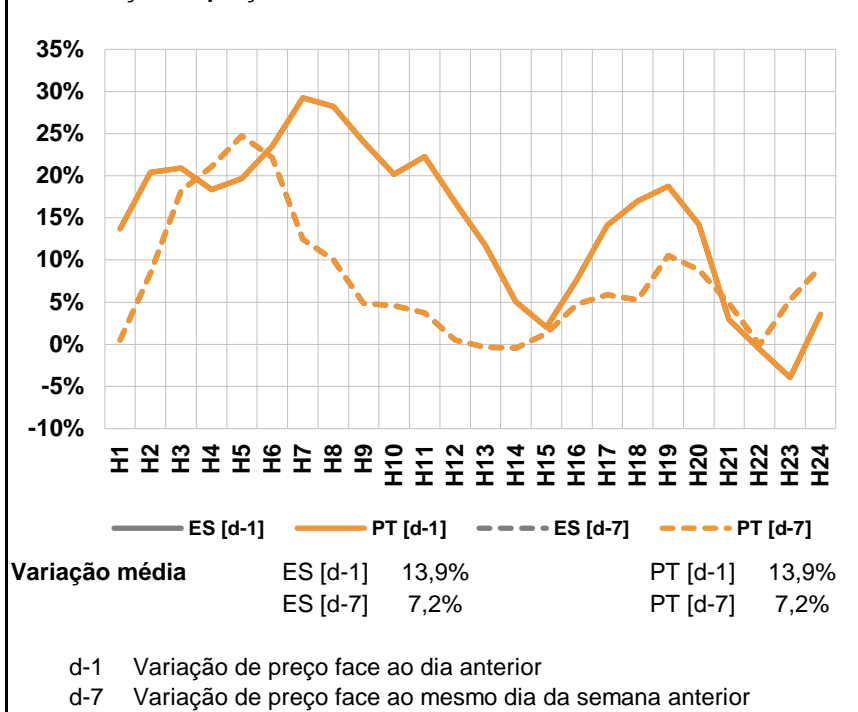


A. MERCADO DIÁRIO

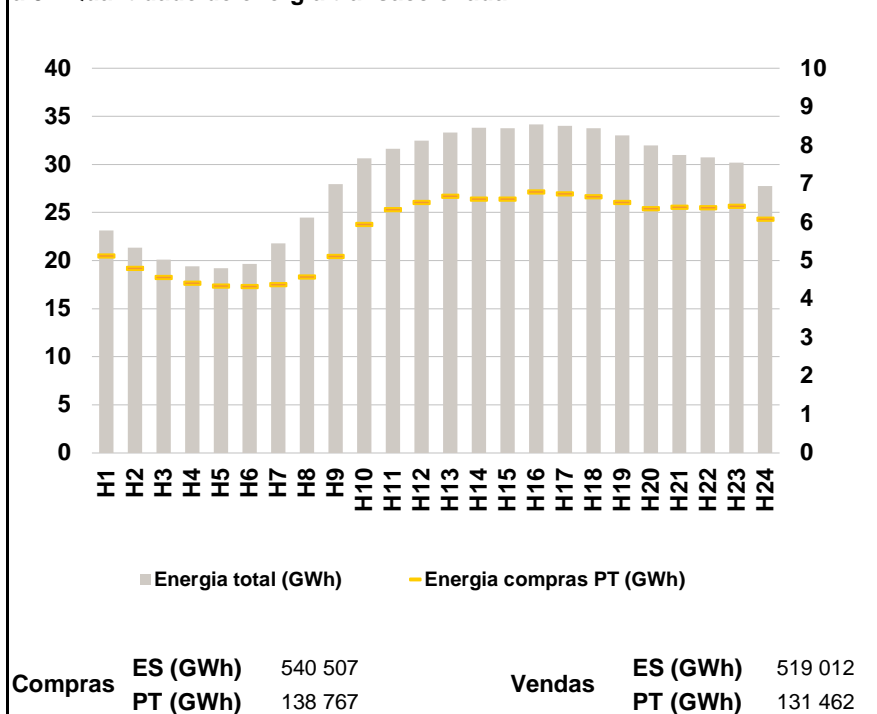
a.1 - Preço horário no Mercado Diário



a.2 - Variação de preços horários



a.3 - Quantidade de energia transaccionada



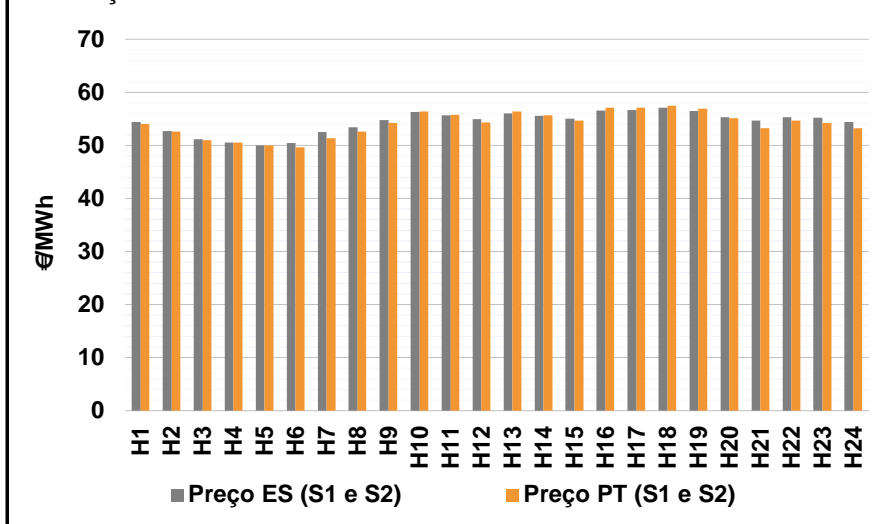
a.4 - Tecnologia marginal

Espanha	H1	H2	H3	H4	H5	H6
	HI	RE	RE/TCC	TCC	RE	HI
	H7	H8	H9	H10	H11	H12
	RE	HI	HI	HI	HI	HI
	H13	H14	H15	H16	H17	H18
	HI	HI	HI	HI	HI	HI
H19	H20	H21	H22	H23	H24	
HI	HI	HI	HI	HI	TCC	
Portugal	H1	H2	H3	H4	H5	H6
	HI	RE	RE/TCC	TCC	RE	HI
	H7	H8	H9	H10	H11	H12
	RE	HI	HI	HI	HI	HI
	H13	H14	H15	H16	H17	H18
	HI	HI	HI	HI	HI	HI
H19	H20	H21	H22	H23	H24	
HI	HI	HI	HI	HI	TCC	

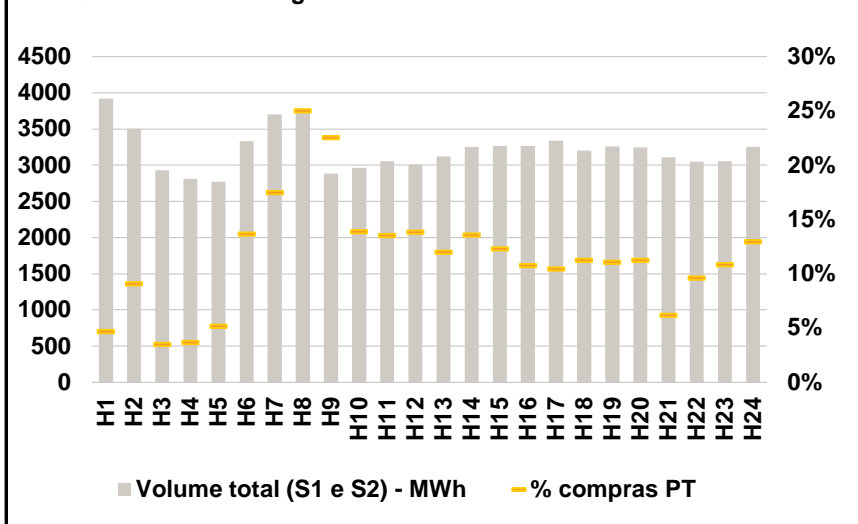
HI - hídrica; TER - térmica; TCC - Ciclo combinado; RE - Regime especial;
 MIE - Espanha; MIP - Portugal; REE - Import. França; BG - bombagem;
 AE - Agente externo; CO - Comercializador (venda); II - Importações Internacionais

B. MERCADO INTRADIÁRIO

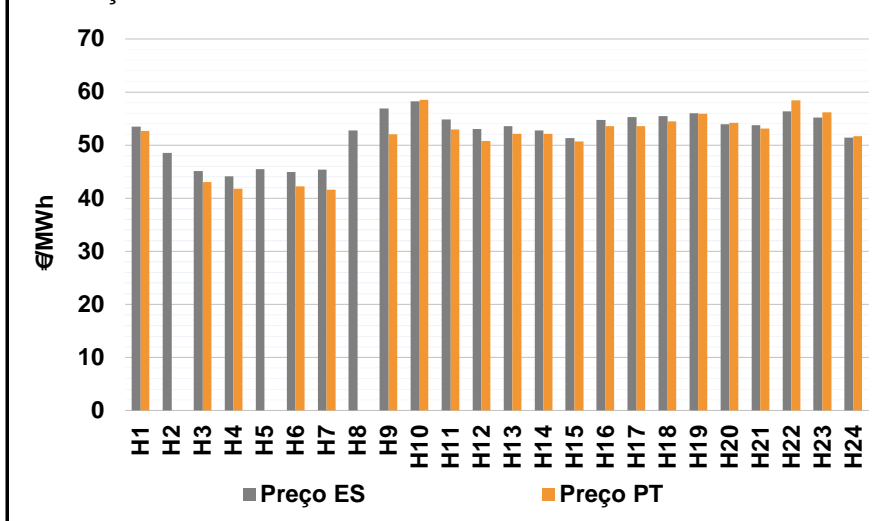
b.1 - Preço horário no Mercado Intradiário - Sessões 1 e 2



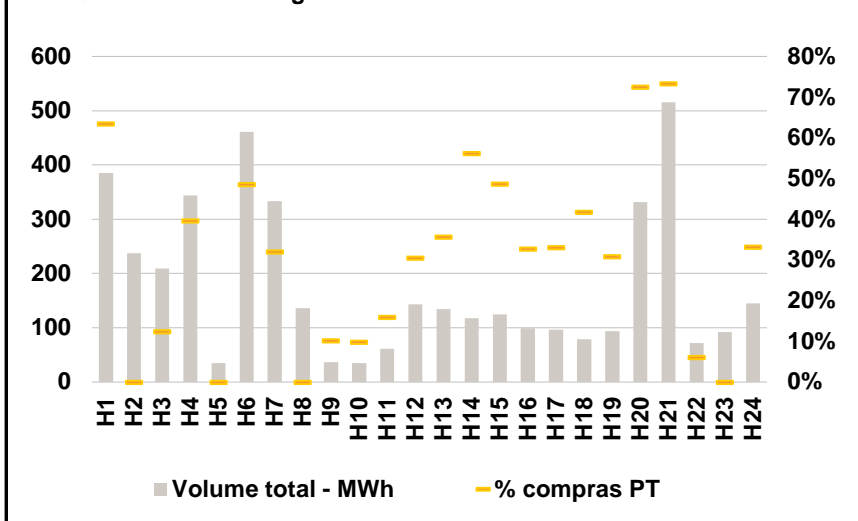
b.2 - Quantidade de energia transaccionada - Sessões 1 e 2



b.3 - Preço horário médio no Mercado Intradiário Contínuo

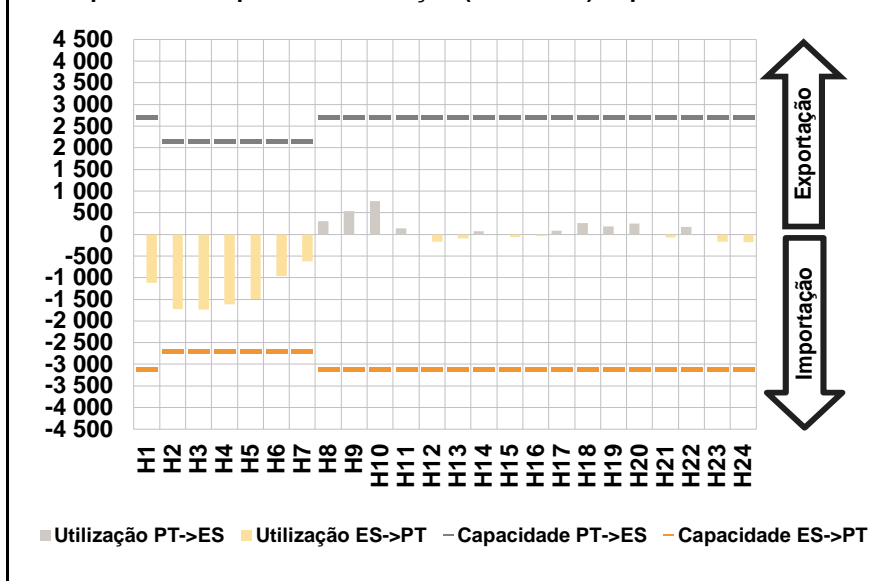


b.4 - Quantidade de energia transaccionada - Mercado Contínuo

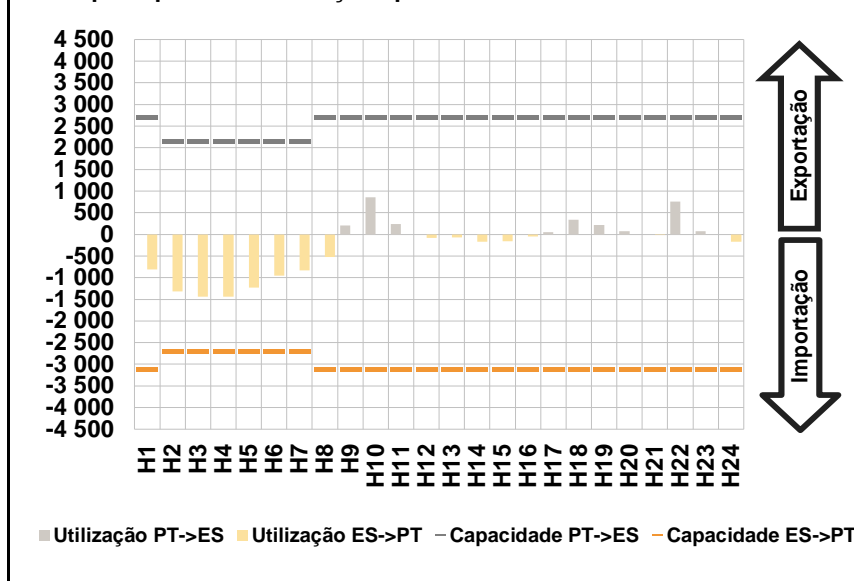


C. INTERLIGAÇÕES

c.1- Capacidade disponível e utilização (Comercial) - após Mercado Diário

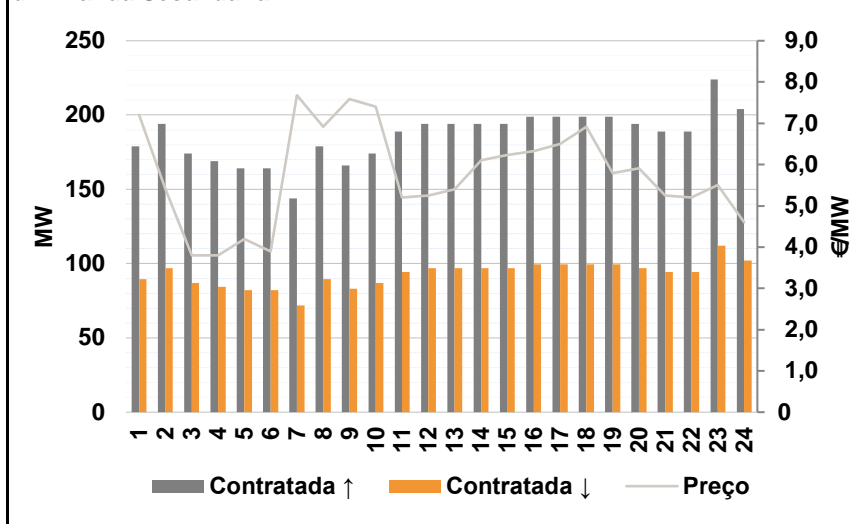


c.1- Cap. disponível e utilização após Mercado Intradiário Contínuo

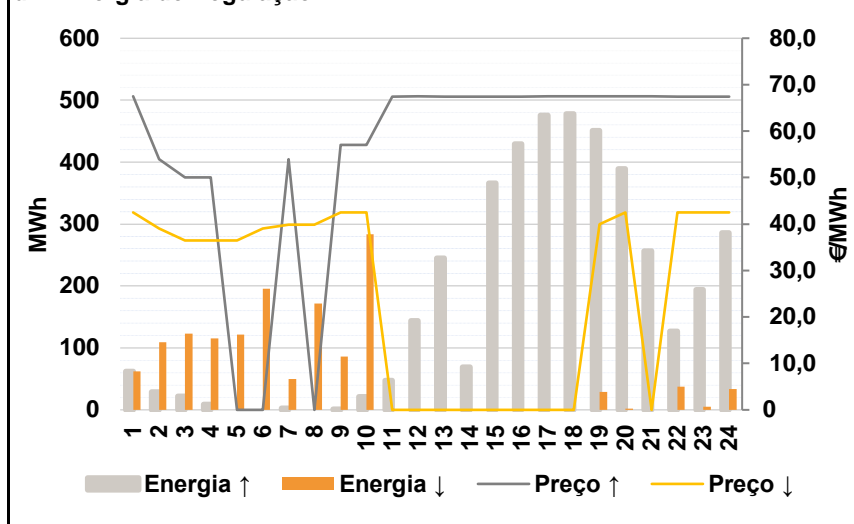


D. Serviços Sistema

d.1- Banda Secundária



d.2- Energia de Regulação



Anexo estatístico

a.1 - Preço horário no Mercado Diário

	H1	H2	H3	H4	H5	H6
Espanha	57,17	54,17	52,00	52,07	53,50	56,19
	H7	H8	H9	H10	H11	H12
	56,78	57,69	57,69	57,69	57,05	56,19
	H13	H14	H15	H16	H17	H18
	57,00	57,05	56,54	57,08	57,17	57,17
	H19	H20	H21	H22	H23	H24
57,01	56,54	55,99	56,19	55,42	55,67	
Portugal	57,17	54,17	52,00	52,07	53,50	56,19
	H7	H8	H9	H10	H11	H12
	56,78	57,69	57,69	57,69	57,05	56,19
	H13	H14	H15	H16	H17	H18
	57,00	57,05	56,54	57,08	57,17	57,17
	H19	H20	H21	H22	H23	H24
57,01	56,54	55,99	56,19	55,42	55,67	

a.3 - Quantidade de energia transaccionada

	H1	H2	H3	H4	H5	H6
Quantidade de energia (MWh)	23 135	21 322	20 107	19 429	19 193	19 658
	H7	H8	H9	H10	H11	H12
	21 773	24 489	27 963	30 633	31 606	32 480
	H13	H14	H15	H16	H17	H18
	33 316	33 799	33 766	34 151	34 028	33 772
	H19	H20	H21	H22	H23	H24
33 034	31 988	30 979	30 745	30 175	27 733	
Compras portuguesas no MIBEL (MWh)	5 131	4 810	4 568	4 417	4 348	4 332
	H7	H8	H9	H10	H11	H12
	4 389	4 585	5 114	5 954	6 338	6 524
	H13	H14	H15	H16	H17	H18
	6 682	6 613	6 608	6 793	6 739	6 665
	H19	H20	H21	H22	H23	H24
6 517	6 357	6 394	6 388	6 419	6 082	

b.1 - Preço horário no Mercado Intradiário - Sessões 1 e 2

	H1	H2	H3	H4	H5	H6
Espanha	54,42	52,71	51,15	50,52	49,98	50,46
	H7	H8	H9	H10	H11	H12
	52,49	53,38	54,80	56,28	55,67	54,96
	H13	H14	H15	H16	H17	H18
	55,98	55,60	54,99	56,58	56,68	57,12
	H19	H20	H21	H22	H23	H24
56,51	55,34	54,68	55,29	55,19	54,37	
Portugal	54,00	52,59	51,00	50,50	49,98	49,65
	H7	H8	H9	H10	H11	H12
	51,38	52,60	54,20	56,40	55,72	54,36
	H13	H14	H15	H16	H17	H18
	56,34	55,63	54,72	57,08	57,09	57,44
	H19	H20	H21	H22	H23	H24
56,88	55,09	53,27	54,69	54,20	53,26	

b.2 - Quantidade de energia transaccionada - Sessões 1 e 2

	H1	H2	H3	H4	H5	H6
Quantidade de energia (MWh)	3 923	3 505	2 931	2 815	2 772	3 336
	H7	H8	H9	H10	H11	H12
	3 705	3 738	2 885	2 966	3 055	3 012
	H13	H14	H15	H16	H17	H18
	3 124	3 254	3 267	3 270	3 339	3 198
	H19	H20	H21	H22	H23	H24
3 261	3 248	3 112	3 051	3 059	3 253	
Compras portuguesas no MIBEL (MWh)	183	319	103	103	143	456
	H7	H8	H9	H10	H11	H12
	648	936	651	413	413	417
	H13	H14	H15	H16	H17	H18
	374	442	402	352	349	360
	H19	H20	H21	H22	H23	H24
362	366	193	293	332	421	

b.3 - Preço horário no Mercado Contínuo

	H1	H2	H3	H4	H5	H6
Espanha	53,50	48,56	45,14	44,09	45,45	44,89
	H7	H8	H9	H10	H11	H12
	45,37	52,79	56,90	58,27	54,83	52,99
	H13	H14	H15	H16	H17	H18
	53,54	52,75	51,35	54,70	55,32	55,44
	H19	H20	H21	H22	H23	H24
56,01	53,90	53,78	56,37	55,16	51,39	
Portugal	52,71	0,00	43,04	41,78	0,00	42,19
	H7	H8	H9	H10	H11	H12
	41,59	0,00	52,01	58,51	52,98	50,80
	H13	H14	H15	H16	H17	H18
	52,14	52,17	50,71	53,56	53,57	54,44
	H19	H20	H21	H22	H23	H24
55,96	54,22	53,09	58,43	56,16	51,65	

b.4 - Quantidade de energia transaccionada - Contínuo

	H1	H2	H3	H4	H5	H6
Quantidade de energia (MWh)	385	237	210	344	35	461
	H7	H8	H9	H10	H11	H12
	334	136	36	35	61	144
	H13	H14	H15	H16	H17	H18
	135	117	125	99	96	79
	H19	H20	H21	H22	H23	H24
94	332	516	72	92	145	
Compras portuguesas no MIBEL (MWh)	244	0	26	136	0	224
	H7	H8	H9	H10	H11	H12
	107	0	4	3	10	44
	H13	H14	H15	H16	H17	H18
	48	66	61	32	32	33
	H19	H20	H21	H22	H23	H24
29	240	378	4	0	48	

c.1- Capacidade disponível e utilização (Comercial)						ES->PT
Capacidade (MW) de Espanha para Portugal	H1	H2	H3	H4	H5	H6
	3 100	2 700	2 700	2 700	2 700	2 700
	H7	H8	H9	H10	H11	H12
	2 700	3 100	3 100	3 100	3 100	3 100
	H13	H14	H15	H16	H17	H18
	3 100	3 100	3 100	3 100	3 100	3 100
Utilização (MW) de Espanha para Portugal	H19	H20	H21	H22	H23	H24
	3 100	3 100	3 100	3 100	3 100	3 100
	H1	H2	H3	H4	H5	H6
	1 123	1 728	1 735	1 620	1 494	969
	H7	H8	H9	H10	H11	H12
	621	0	0	0	0	168
Utilização (MW) de Portugal para Espanha	H13	H14	H15	H16	H17	H18
	93	0	62	37	0	0
	H19	H20	H21	H22	H23	H24
	0	0	74	0	171	186

c.1- Capacidade disponível e utilização (Comercial)						PT->ES
Capacidade (MW) de Portugal para Espanha	H1	H2	H3	H4	H5	H6
	2 700	2 150	2 150	2 150	2 150	2 150
	H7	H8	H9	H10	H11	H12
	2 150	2 700	2 700	2 700	2 700	2 700
	H13	H14	H15	H16	H17	H18
	2 700	2 700	2 700	2 700	2 700	2 700
Utilização (MW) de Portugal para Espanha	H19	H20	H21	H22	H23	H24
	2 700	2 700	2 700	2 700	2 700	2 700
	H1	H2	H3	H4	H5	H6
	0	0	0	0	0	0
	H7	H8	H9	H10	H11	H12
	0	308	534	772	135	0
Utilização (MW) de Espanha para Portugal	H13	H14	H15	H16	H17	H18
	0	71	0	0	87	265
	H19	H20	H21	H22	H23	H24
	185	251	0	169	0	0

c.2 - Rendas do mecanismo de congestionamento						
Renda do Mecanismo (Euros)	H1	H2	H3	H4	H5	H6
	0	0	0	0	0	0
	H7	H8	H9	H10	H11	H12
	0	0	0	0	0	0
	H13	H14	H15	H16	H17	H18
	0	0	0	0	0	0
Renda acumulada do dia do mecanismo (Euros)	H19	H20	H21	H22	H23	H24
	0	0	0	0	0	0
	H1	H2	H3	H4	H5	H6
	0	0	0	0	0	0
	H7	H8	H9	H10	H11	H12
	0	0	0	0	0	0
Renda acumulada do dia do mecanismo (Euros)	H13	H14	H15	H16	H17	H18
	0	0	0	0	0	0
	H19	H20	H21	H22	H23	H24
	0	0	0	0	0	0

c.2 - Rendas do mecanismo de congestionamento						
Renda diária do mecanismo no mês corrente	1	2	3	4	5	6
	0	0	0	0	0	0
	7	8	9	10	11	12
	0	7 008	0	0	0	6 156
	13	14	15	16	17	18
	0	0	0	0	0	0
	19	20	21	22	23	24
	0	0	0	0	0	0
	25	26	27	28	29	30
	31					

Valor acumulado da renda (no mês): 13 164 Euros

d.1- Banda Secundária Contratada						
Banda Secundária Contratada a Subir (MW)	H1	H2	H3	H4	H5	H6
	179	194	174	169	164	164
	H7	H8	H9	H10	H11	H12
	144	179	166	174	189	194
	H13	H14	H15	H16	H17	H18
	194	194	194	199	199	199
Banda Secundária Contratada a Descer (MW)	H19	H20	H21	H22	H23	H24
	199	194	189	189	224	204
	H1	H2	H3	H4	H5	H6
	90	97	87	85	82	82
	H7	H8	H9	H10	H11	H12
	72	90	83	87	95	97
Banda Secundária Contratada a Descer (MW)	H13	H14	H15	H16	H17	H18
	97	97	97	100	100	100
	H19	H20	H21	H22	H23	H24
	100	97	95	95	112	102

d.1 - Preço da Banda Secundária e da Regulação Secundária						
Preço da Banda Secundária (€/MWh)	H1	H2	H3	H4	H5	H6
	7,20	5,40	3,80	3,80	4,20	3,90
	H7	H8	H9	H10	H11	H12
	7,68	6,92	7,59	7,40	5,20	5,25
	H13	H14	H15	H16	H17	H18
	5,40	6,10	6,23	6,32	6,50	6,92
	H19	H20	H21	H22	H23	H24
	5,79	5,91	5,25	5,20	5,50	4,60

d.2- Regulação Secundária						
Energia Secundária a Subir (MWh)	H1	H2	H3	H4	H5	H6
	13	29	22	9	0	0
	H7	H8	H9	H10	H11	H12
	3	0	0	21	48	95
	H13	H14	H15	H16	H17	H18
	48	68	103	65	41	44
Energia Secundária a Descer (MWh)	H19	H20	H21	H22	H23	H24
	0	3	4	0	80	0
	H1	H2	H3	H4	H5	H6
	0	0	0	0	16	7
	H7	H8	H9	H10	H11	H12
	0	70	66	9	0	0
Energia Secundária a Descer (MWh)	H13	H14	H15	H16	H17	H18
	0	0	0	0	0	0
	H19	H20	H21	H22	H23	H24
	29	2	0	20	0	33

d.2- Reserva de Regulação							
Reserva de Regulação a Subir (MWh)	H1	H2	H3	H4	H5	H6	
	49	0	0	0	0	0	
	H7	H8	H9	H10	H11	H12	
	0	0	1	1	0	49	
	H13	H14	H15	H16	H17	H18	
	197	1	263	364	435	434	
	Reserva de Regulação a Descer (MWh)	H19	H20	H21	H22	H23	H24
		451	387	252	127	114	286
		H1	H2	H3	H4	H5	H6
		62	109	123	115	106	189
		H7	H8	H9	H10	H11	H12
		50	103	20	275	0	0
Reserva de Regulação a Descer (MWh)		H13	H14	H15	H16	H17	H18
		0	0	0	0	0	0
		H19	H20	H21	H22	H23	H24
		0	0	0	17	5	0

d.2- Preço Reserva de Regulação							
Preço Reserva de Regulação a Subir (MWh)	H1	H2	H3	H4	H5	H6	
	67,50	54,00	50,00	50,00	0,00	0,00	
	H7	H8	H9	H10	H11	H12	
	54,00	0,00	57,00	57,00	67,40	67,50	
	H13	H14	H15	H16	H17	H18	
	67,45	67,45	67,45	67,45	67,50	67,50	
	Preço Reserva de Regulação a Descer (MWh)	H19	H20	H21	H22	H23	H24
		67,50	67,50	67,50	67,45	67,45	67,45

d.2- Preço Reserva de Regulação							
Preço Reserva de Regulação a Descer (MWh)	H1	H2	H3	H4	H5	H6	
	42,50	39,00	36,50	36,50	36,50	39,00	
	H7	H8	H9	H10	H11	H12	
	39,85	39,85	42,50	42,50	0,00	0,00	
	H13	H14	H15	H16	H17	H18	
	0,00	0,00	0,00	0,00	0,00	0,00	
	Preço Reserva de Regulação a Descer (MWh)	H19	H20	H21	H22	H23	H24
		39,95	42,50	0,00	42,50	42,50	42,50