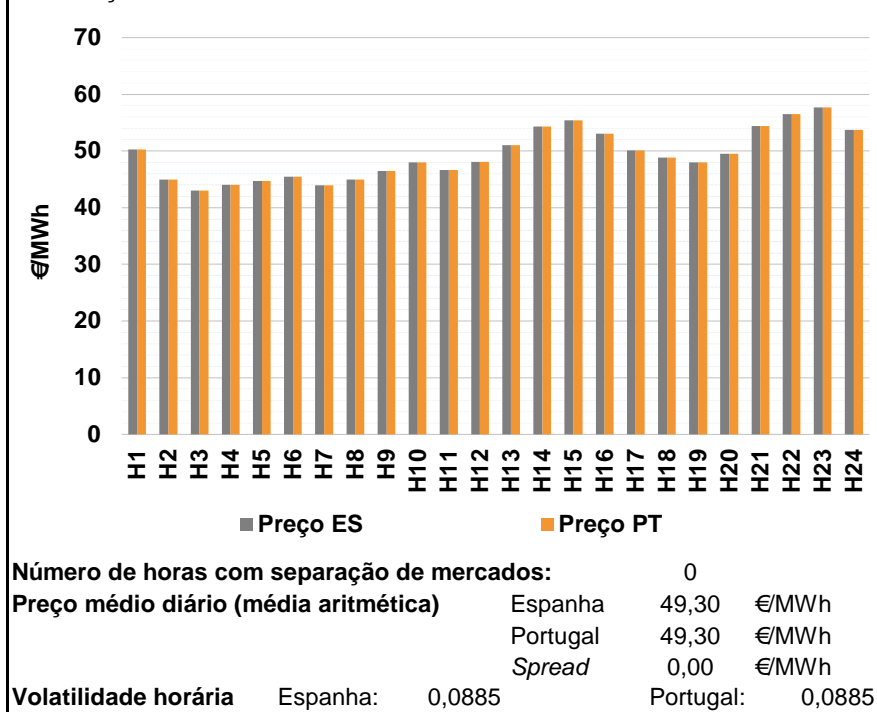
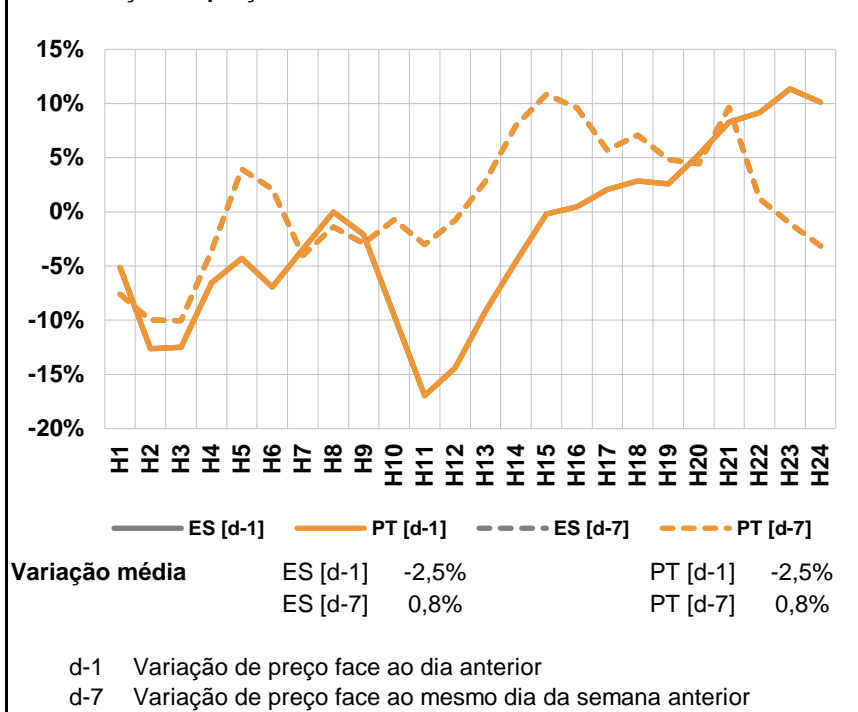


A. MERCADO DIÁRIO

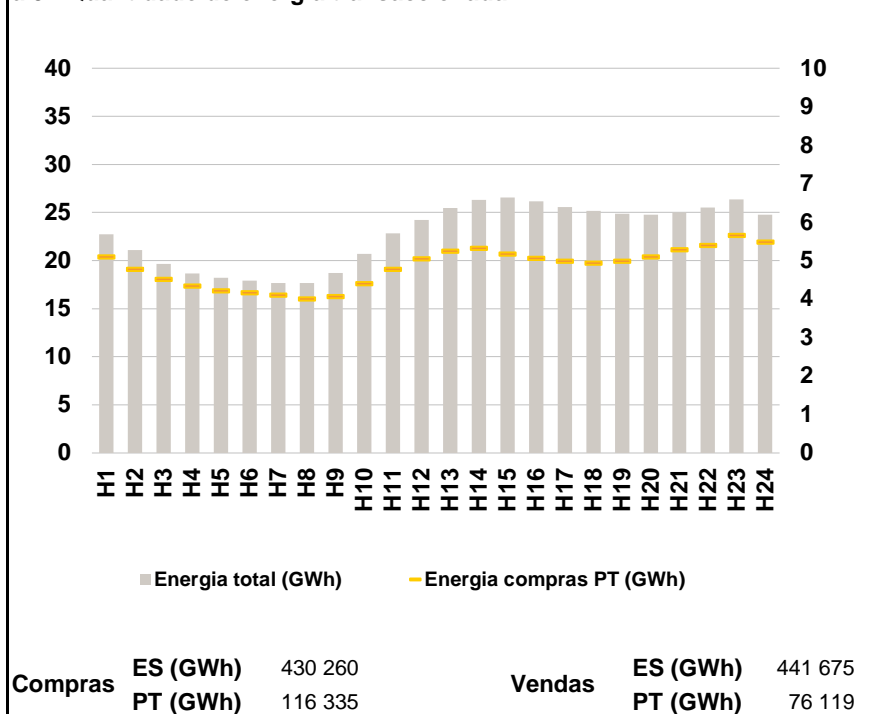
a.1 - Preço horário no Mercado Diário



a.2 - Variação de preços horários



a.3 - Quantidade de energia transaccionada



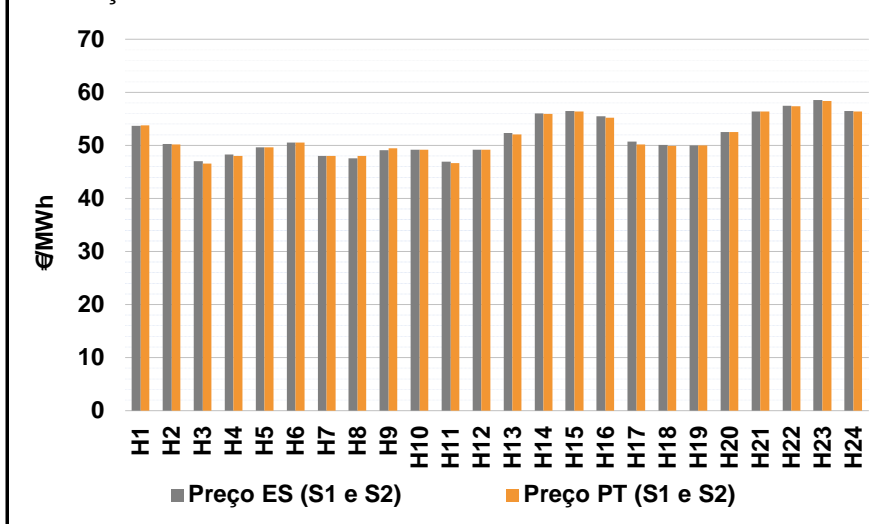
a.4 - Tecnologia marginal

	H1	H2	H3	H4	H5	H6
Espanha	TCC	TCC/TER	TCC	TCC	RE	TCC
	H7	H8	H9	H10	H11	H12
	TCC	TCC/TER	TCC	TER	TER	TCC
	H13	H14	H15	H16	H17	H18
	TCC	RE	HI	RE	HI	TCC
	H19	H20	H21	H22	H23	H24
TER	RE/TER	RE	HI	HI	HI	
Portugal	H1	H2	H3	H4	H5	H6
	TCC	TCC/TER	TCC	TCC	RE	TCC
	H7	H8	H9	H10	H11	H12
	TCC	TCC/TER	TCC	TER	TER	TCC
	H13	H14	H15	H16	H17	H18
	TCC	RE	HI	RE	HI	TCC
H19	H20	H21	H22	H23	H24	
TER	RE/TER	RE	HI	HI	HI	

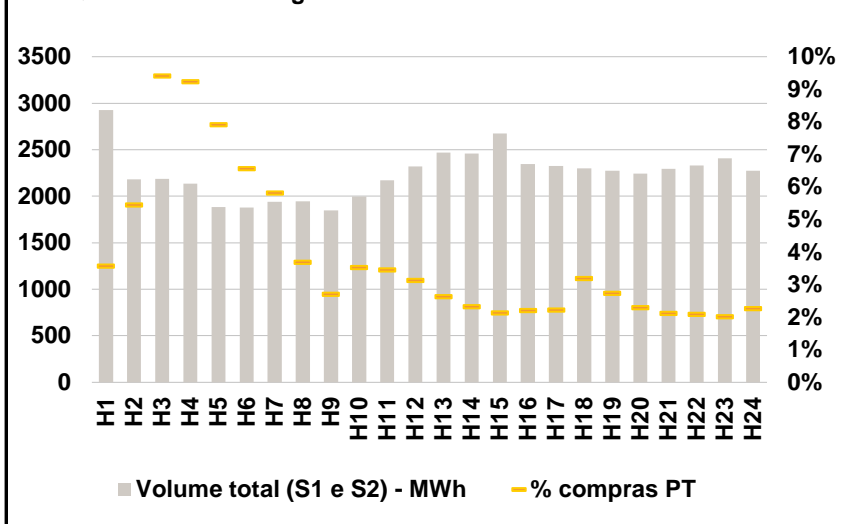
HI - hídrica; TER - térmica; TCC - Ciclo combinado; RE - Regime especial;
 MIE - Espanha; MIP - Portugal; REE - Import. França; BG - bombagem;
 AE - Agente externo; CO - Comercializador (venda); II - Importações Internacionais

B. MERCADO INTRADIÁRIO

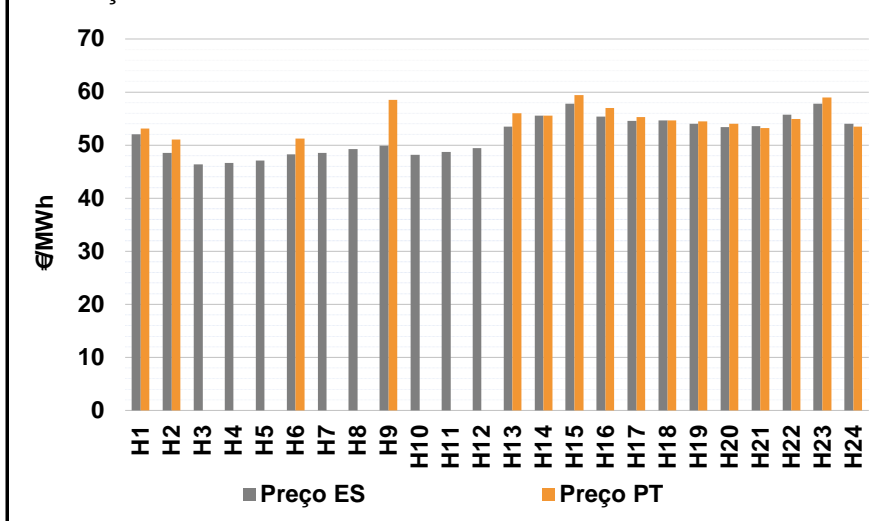
b.1 - Preço horário no Mercado Intradiário - Sessões 1 e 2



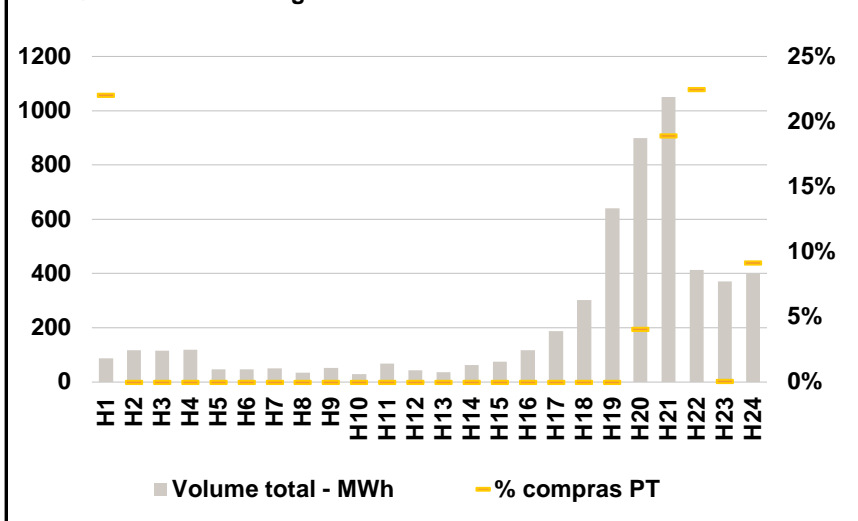
b.2 - Quantidade de energia transaccionada - Sessões 1 e 2



b.3 - Preço horário médio no Mercado Intradiário Contínuo

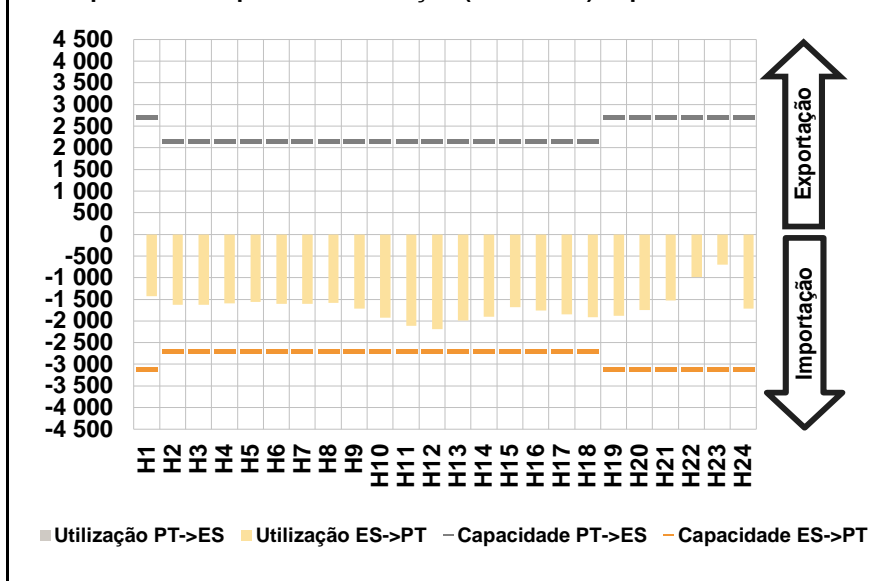


b.4 - Quantidade de energia transaccionada - Mercado Contínuo

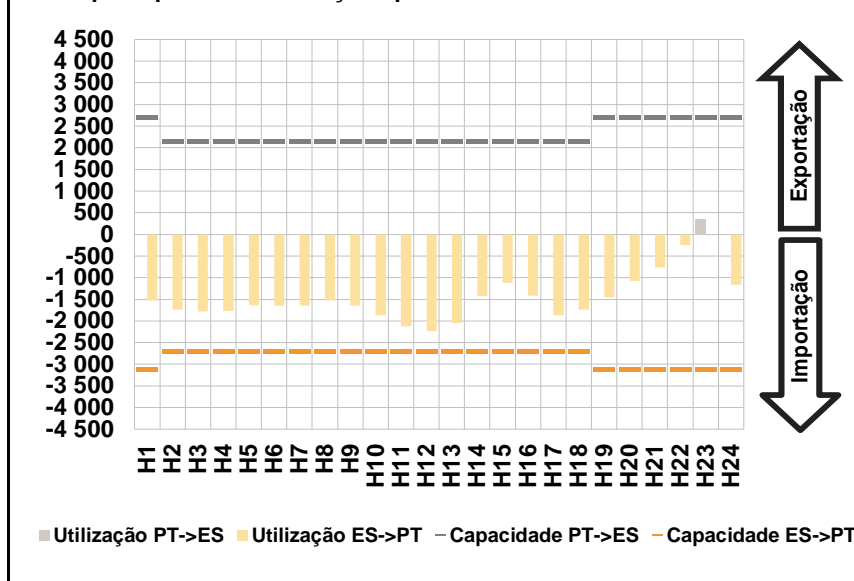


C. INTERLIGAÇÕES

c.1- Capacidade disponível e utilização (Comercial) - após Mercado Diário

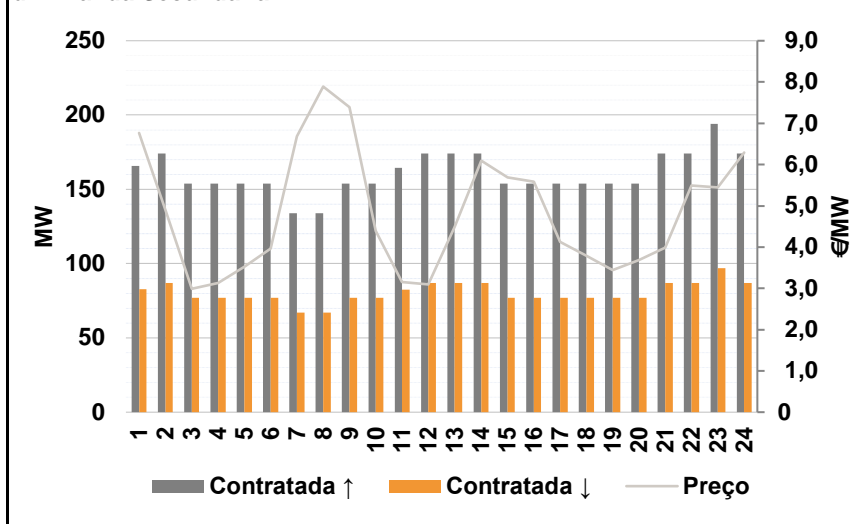


c.1- Cap. disponível e utilização após Mercado Intradiário Contínuo

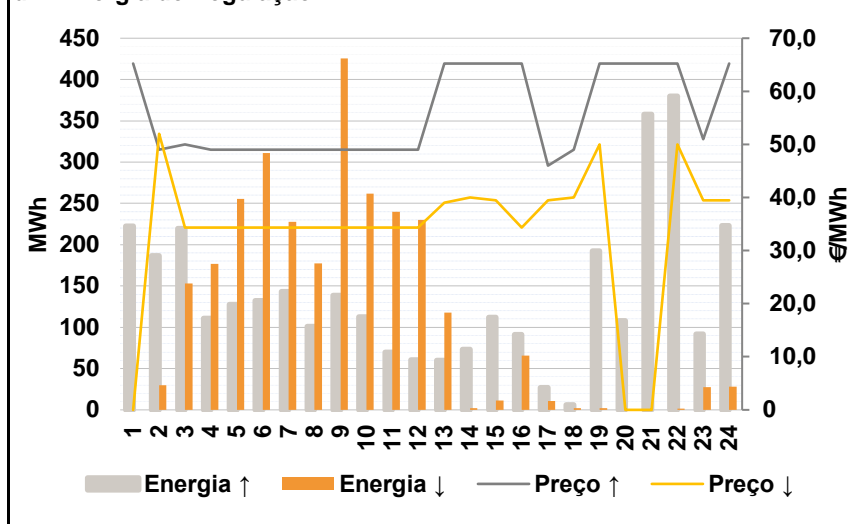


D. Serviços Sistema

d.1- Banda Secundária



d.2- Energia de Regulação



Anexo estatístico

a.1 - Preço horário no Mercado Diário

	H1	H2	H3	H4	H5	H6
Espanha	50,28	45,00	43,00	44,00	44,70	45,50
	H7	H8	H9	H10	H11	H12
	43,93	45,00	46,51	48,00	46,66	48,10
	H13	H14	H15	H16	H17	H18
	51,01	54,31	55,42	53,01	50,10	48,87
	H19	H20	H21	H22	H23	H24
48,00	49,50	54,40	56,51	57,69	53,75	
Portugal	50,28	45,00	43,00	44,00	44,70	45,50
	H7	H8	H9	H10	H11	H12
	43,93	45,00	46,51	48,00	46,66	48,10
	H13	H14	H15	H16	H17	H18
	51,01	54,31	55,42	53,01	50,10	48,87
	H19	H20	H21	H22	H23	H24
48,00	49,50	54,40	56,51	57,69	53,75	

a.3 - Quantidade de energia transaccionada

	H1	H2	H3	H4	H5	H6
Quantidade de energia (MWh)	22 760	21 073	19 652	18 670	18 210	17 911
	H7	H8	H9	H10	H11	H12
	17 683	17 657	18 694	20 695	22 831	24 222
	H13	H14	H15	H16	H17	H18
	25 446	26 292	26 574	26 179	25 564	25 158
	H19	H20	H21	H22	H23	H24
24 894	24 758	25 032	25 513	26 350	24 780	
Compras portuguesas no MIBEL (MWh)	5 105	4 780	4 522	4 353	4 224	4 176
	H7	H8	H9	H10	H11	H12
	4 110	4 015	4 081	4 410	4 778	5 061
	H13	H14	H15	H16	H17	H18
	5 251	5 331	5 184	5 073	4 999	4 950
	H19	H20	H21	H22	H23	H24
4 993	5 105	5 286	5 406	5 661	5 485	

b.1 - Preço horário no Mercado Intradiário - Sessões 1 e 2

	H1	H2	H3	H4	H5	H6
Espanha	53,67	50,28	46,99	48,29	49,65	50,54
	H7	H8	H9	H10	H11	H12
	48,01	47,56	49,11	49,15	46,91	49,17
	H13	H14	H15	H16	H17	H18
	52,32	56,00	56,51	55,44	50,71	50,12
	H19	H20	H21	H22	H23	H24
50,02	52,50	56,41	57,47	58,53	56,47	
Portugal	53,74	50,17	46,53	48,03	49,63	50,53
	H7	H8	H9	H10	H11	H12
	48,01	47,97	49,46	49,17	46,68	49,17
	H13	H14	H15	H16	H17	H18
	52,06	55,92	56,40	55,21	50,18	49,87
	H19	H20	H21	H22	H23	H24
50,00	52,50	56,39	57,41	58,36	56,40	

b.2 - Quantidade de energia transaccionada - Sessões 1 e 2

	H1	H2	H3	H4	H5	H6
Quantidade de energia (MWh)	2 924	2 181	2 188	2 135	1 886	1 877
	H7	H8	H9	H10	H11	H12
	1 939	1 944	1 847	1 999	2 174	2 319
	H13	H14	H15	H16	H17	H18
	2 470	2 461	2 677	2 345	2 327	2 301
	H19	H20	H21	H22	H23	H24
2 273	2 242	2 296	2 329	2 409	2 276	
Compras portuguesas no MIBEL (MWh)	105	119	206	197	149	123
	H7	H8	H9	H10	H11	H12
	113	72	50	71	75	73
	H13	H14	H15	H16	H17	H18
	65	57	57	52	52	73
	H19	H20	H21	H22	H23	H24
62	52	49	49	49	52	

b.3 - Preço horário no Mercado Contínuo

	H1	H2	H3	H4	H5	H6
Espanha	52,06	48,50	46,40	46,68	47,07	48,26
	H7	H8	H9	H10	H11	H12
	48,54	49,27	49,90	48,16	48,70	49,41
	H13	H14	H15	H16	H17	H18
	53,45	55,58	57,79	55,37	54,57	54,63
	H19	H20	H21	H22	H23	H24
54,05	53,40	53,61	55,73	57,82	53,99	
Portugal	53,16	51,05	0,00	0,00	0,00	51,26
	H7	H8	H9	H10	H11	H12
	0,00	0,00	58,49	0,00	0,00	0,00
	H13	H14	H15	H16	H17	H18
	55,99	55,60	59,40	56,99	55,27	54,67
	H19	H20	H21	H22	H23	H24
54,44	54,01	53,23	54,88	58,94	53,47	

b.4 - Quantidade de energia transaccionada - Contínuo

	H1	H2	H3	H4	H5	H6
Quantidade de energia (MWh)	87	118	116	119	47	47
	H7	H8	H9	H10	H11	H12
	51	34	52	29	68	43
	H13	H14	H15	H16	H17	H18
	37	62	75	117	188	302
	H19	H20	H21	H22	H23	H24
641	898	1 050	414	371	400	
Compras portuguesas no MIBEL (MWh)	19	0	0	0	0	0
	H7	H8	H9	H10	H11	H12
	0	0	0	0	0	0
	H13	H14	H15	H16	H17	H18
	0	0	0	0	0	0
	H19	H20	H21	H22	H23	H24
0	36	198	93	0	37	

c.1- Capacidade disponível e utilização (Comercial)						ES->PT
Capacidade (MW) de Espanha para Portugal	H1	H2	H3	H4	H5	H6
	3 100	2 700	2 700	2 700	2 700	2 700
	H7	H8	H9	H10	H11	H12
	2 700	2 700	2 700	2 700	2 700	2 700
	H13	H14	H15	H16	H17	H18
	2 700	2 700	2 700	2 700	2 700	2 700
Utilização (MW) de Espanha para Portugal	H19	H20	H21	H22	H23	H24
	3 100	3 100	3 100	3 100	3 100	3 100
	H1	H2	H3	H4	H5	H6
	1 426	1 630	1 625	1 593	1 562	1 608
	H7	H8	H9	H10	H11	H12
	1 599	1 582	1 714	1 924	2 111	2 193
Utilização (MW) de Portugal para Espanha	H13	H14	H15	H16	H17	H18
	1 987	1 901	1 681	1 755	1 848	1 917
	H19	H20	H21	H22	H23	H24
	1 878	1 753	1 525	987	705	1 713

c.1- Capacidade disponível e utilização (Comercial)						PT->ES
Capacidade (MW) de Portugal para Espanha	H1	H2	H3	H4	H5	H6
	2 700	2 150	2 150	2 150	2 150	2 150
	H7	H8	H9	H10	H11	H12
	2 150	2 150	2 150	2 150	2 150	2 150
	H13	H14	H15	H16	H17	H18
	2 150	2 150	2 150	2 150	2 150	2 150
Utilização (MW) de Portugal para Espanha	H19	H20	H21	H22	H23	H24
	2 700	2 700	2 700	2 700	2 700	2 700
	H1	H2	H3	H4	H5	H6
	0	0	0	0	0	0
	H7	H8	H9	H10	H11	H12
	0	0	0	0	0	0
Utilização (MW) de Espanha para Portugal	H13	H14	H15	H16	H17	H18
	0	0	0	0	0	0
	H19	H20	H21	H22	H23	H24
	0	0	0	0	0	0

c.2 - Rendas do mecanismo de congestionamento						
Renda do Mecanismo (Euros)	H1	H2	H3	H4	H5	H6
	0	0	0	0	0	0
	H7	H8	H9	H10	H11	H12
	0	0	0	0	0	0
	H13	H14	H15	H16	H17	H18
	0	0	0	0	0	0
Renda acumulada do dia do mecanismo (Euros)	H19	H20	H21	H22	H23	H24
	0	0	0	0	0	0
	H1	H2	H3	H4	H5	H6
	0	0	0	0	0	0
	H7	H8	H9	H10	H11	H12
	0	0	0	0	0	0
Renda acumulada do dia do mecanismo (Euros)	H13	H14	H15	H16	H17	H18
	0	0	0	0	0	0
	H19	H20	H21	H22	H23	H24
	0	0	0	0	0	0

c.2 - Rendas do mecanismo de congestionamento						
Renda diária do mecanismo no mês corrente	1	2	3	4	5	6
	0	0	0	0	0	0
	7	8	9	10	11	12
	0	7 008	0	0	0	6 156
	13	14	15	16	17	18
	0	0	0	0	0	0
	19	20	21	22	23	24
	0	0	0	0	0	0
	25	26	27	28	29	30
	31					

Valor acumulado da renda (no mês): 13 164 Euros

d.1- Banda Secundária Contratada						
Banda Secundária Contratada a Subir (MW)	H1	H2	H3	H4	H5	H6
	166	174	154	154	154	154
	H7	H8	H9	H10	H11	H12
	134	134	154	154	165	174
	H13	H14	H15	H16	H17	H18
	174	174	154	154	154	154
Banda Secundária Contratada a Descer (MW)	H19	H20	H21	H22	H23	H24
	154	154	174	174	194	174
	H1	H2	H3	H4	H5	H6
	83	87	77	77	77	77
	H7	H8	H9	H10	H11	H12
	67	67	77	77	82	87
Banda Secundária Contratada a Descer (MW)	H13	H14	H15	H16	H17	H18
	87	87	77	77	77	77
	H19	H20	H21	H22	H23	H24
	77	77	87	87	97	87

d.1 - Preço da Banda Secundária e da Regulação Secundária						
Preço da Banda Secundária (€/MWh)	H1	H2	H3	H4	H5	H6
	6,77	4,89	2,99	3,13	3,52	3,96
	H7	H8	H9	H10	H11	H12
	6,69	7,89	7,39	4,39	3,15	3,09
	H13	H14	H15	H16	H17	H18
	4,49	6,09	5,69	5,59	4,13	3,79
	H19	H20	H21	H22	H23	H24
	3,44	3,69	3,99	5,49	5,44	6,29

d.2- Regulação Secundária							
Energia Secundária a Subir (MWh)	H1	H2	H3	H4	H5	H6	
	28	0	0	4	27	31	
	H7	H8	H9	H10	H11	H12	
	42	0	38	90	70	61	
	H13	H14	H15	H16	H17	H18	
	43	68	0	3	0	6	
	H19	H20	H21	H22	H23	H24	
	117	1	87	18	91	0	
	Energia Secundária a Descer (MWh)	H1	H2	H3	H4	H5	H6
		0	28	45	0	0	0
H7		H8	H9	H10	H11	H12	
0		9	0	0	0	0	
H13		H14	H15	H16	H17	H18	
0		0	2	0	7	0	
H19		H20	H21	H22	H23	H24	
0		0	0	1	0	28	

d.2- Reserva de Regulação							
Reserva de Regulação a Subir (MWh)	H1	H2	H3	H4	H5	H6	
	194	187	220	107	101	101	
	H7	H8	H9	H10	H11	H12	
	101	101	101	23	0	0	
	H13	H14	H15	H16	H17	H18	
	17	5	112	89	27	0	
	H19	H20	H21	H22	H23	H24	
	75	106	271	362	1	223	
	Reserva de Regulação a Descer (MWh)	H1	H2	H3	H4	H5	H6
		0	2	109	177	255	311
H7		H8	H9	H10	H11	H12	
228		168	426	262	240	230	
H13		H14	H15	H16	H17	H18	
118		2	10	66	4	2	
H19		H20	H21	H22	H23	H24	
2		0	0	0	28	0	

d.2- Preço Reserva de Regulação						
Preço Reserva de Regulação a Subir (MWh)	H1	H2	H3	H4	H5	H6
	65,23	49,00	50,00	49,00	49,00	49,00
	H7	H8	H9	H10	H11	H12
	49,00	49,00	49,00	49,00	49,00	49,00
	H13	H14	H15	H16	H17	H18
	65,23	65,23	65,23	65,23	46,00	49,00
	H19	H20	H21	H22	H23	H24
	65,23	65,23	65,23	65,23	51,00	65,23

d.2- Preço Reserva de Regulação						
Preço Reserva de Regulação a Descer (MWh)	H1	H2	H3	H4	H5	H6
	0,00	52,00	34,33	34,33	34,33	34,33
	H7	H8	H9	H10	H11	H12
	34,33	34,33	34,33	34,33	34,33	34,33
	H13	H14	H15	H16	H17	H18
	39,00	40,00	39,48	34,33	39,48	40,00
	H19	H20	H21	H22	H23	H24
	50,00	0,00	0,00	50,00	39,48	39,48