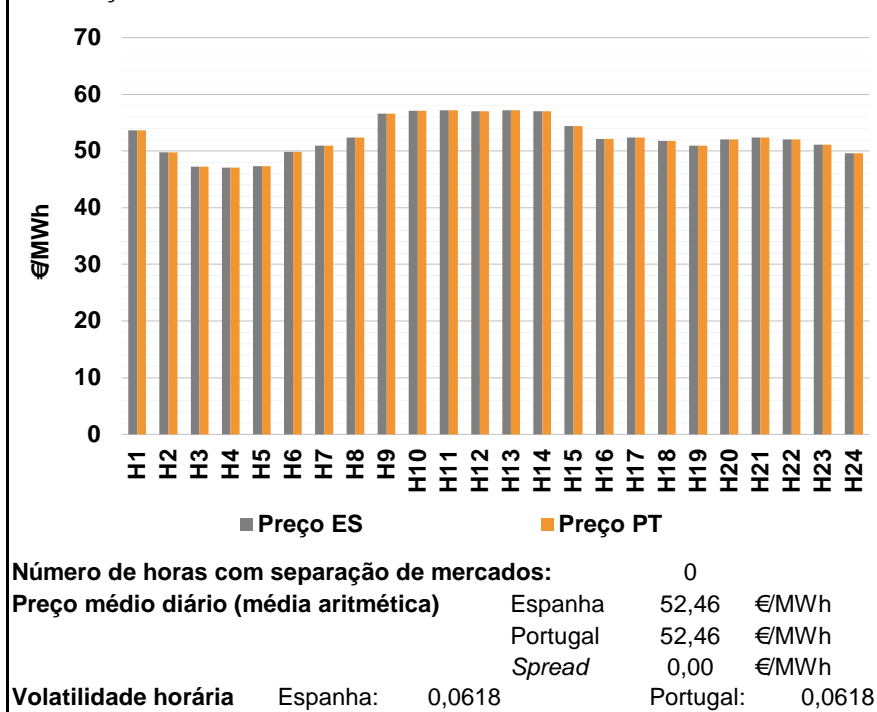
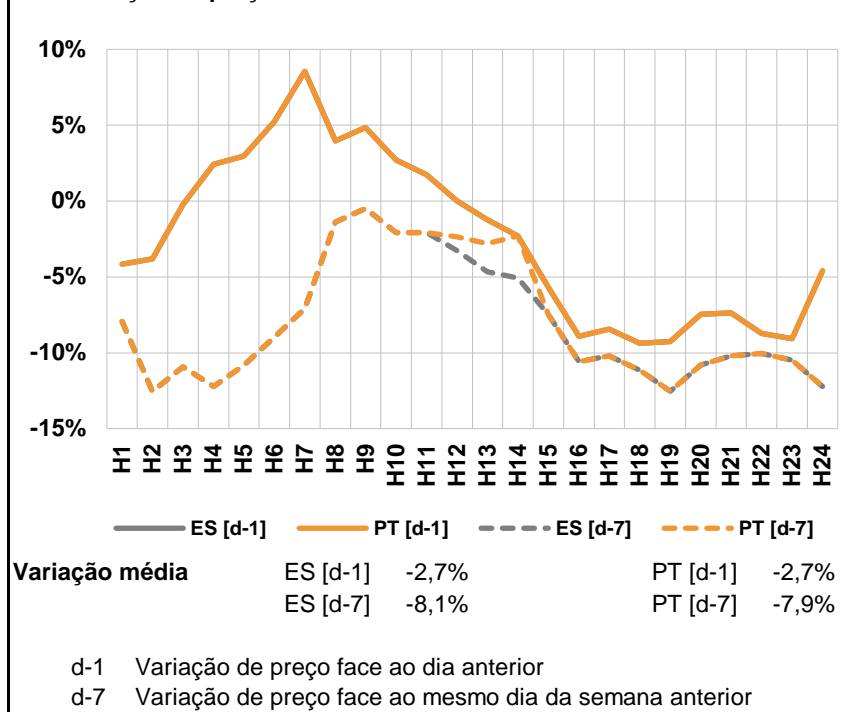


**A. MERCADO DIÁRIO**

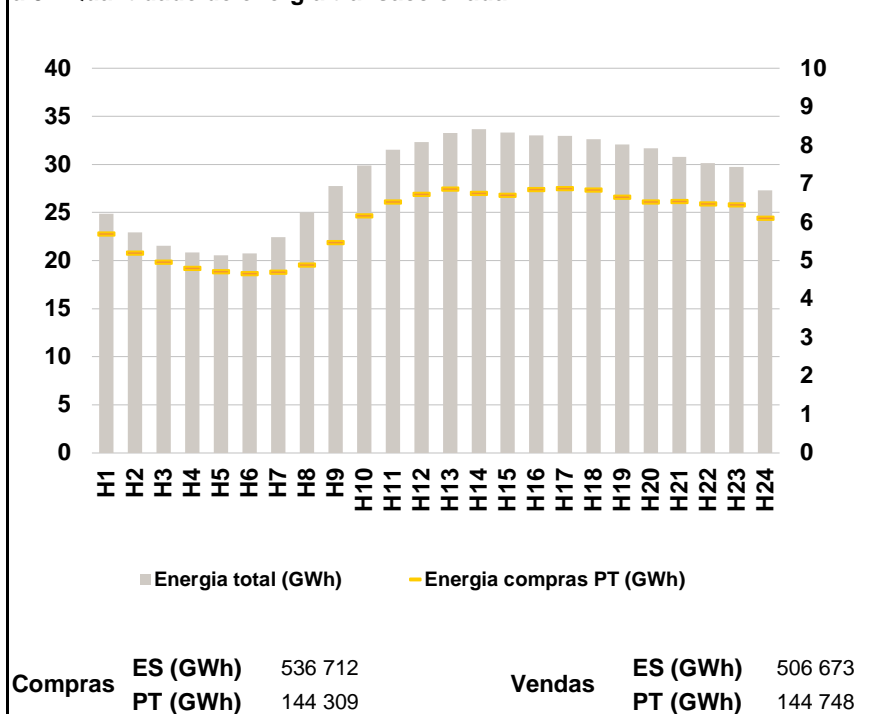
**a.1 - Preço horário no Mercado Diário**



**a.2 - Variação de preços horários**



**a.3 - Quantidade de energia transaccionada**



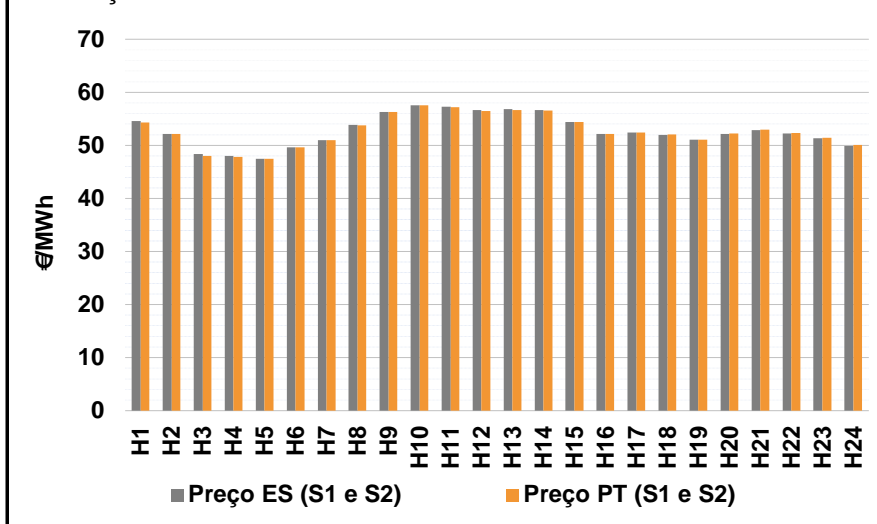
**a.4 - Tecnologia marginal**

	H1	H2	H3	H4	H5	H6
Espanha	HI	TER	TER	TCC	TER	TER
	H7	H8	H9	H10	H11	H12
	TCC	TER	RE	HI	HI	HI
	H13	H14	H15	H16	H17	H18
	HI	HI	TCC	TCC	TER	TCC
	H19	H20	H21	H22	H23	H24
TCC	HI	TER	TCC	TER	TCC	
Portugal	H1	H2	H3	H4	H5	H6
	HI	TER	TER	TCC	TER	TER
	H7	H8	H9	H10	H11	H12
	TCC	TER	RE	HI	HI	HI
	H13	H14	H15	H16	H17	H18
	HI	HI	TCC	TCC	TER	TCC
H19	H20	H21	H22	H23	H24	
TCC	HI	TER	TCC	TER	TCC	

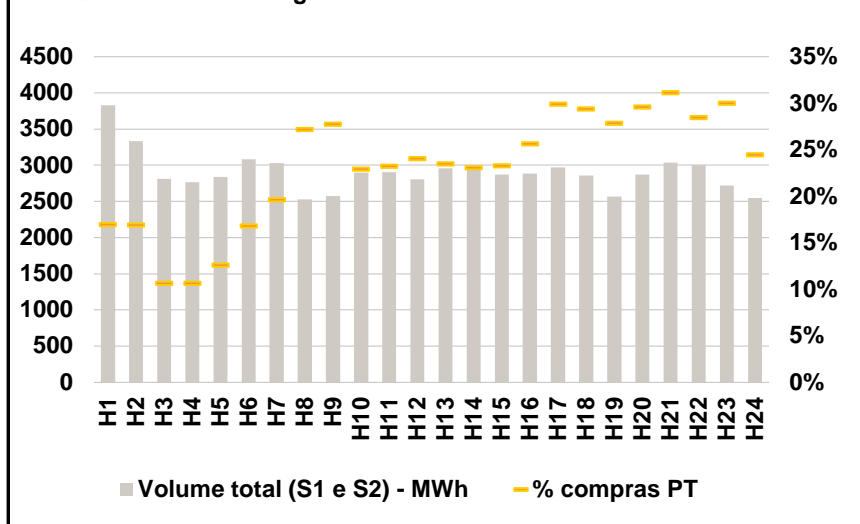
HI - hídrica; TER - térmica; TCC - Ciclo combinado; RE - Regime especial;  
 MIE - Espanha; MIP - Portugal; REE - Import. França; BG - bombagem;  
 AE - Agente externo; CO - Comercializador (venda); II - Importações Internacionais

**B. MERCADO INTRADIÁRIO**

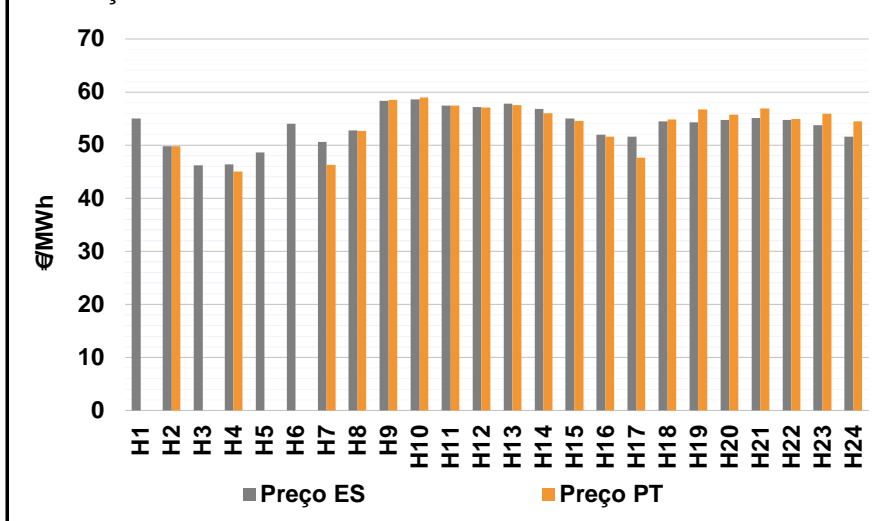
**b.1 - Preço horário no Mercado Intradiário - Sessões 1 e 2**



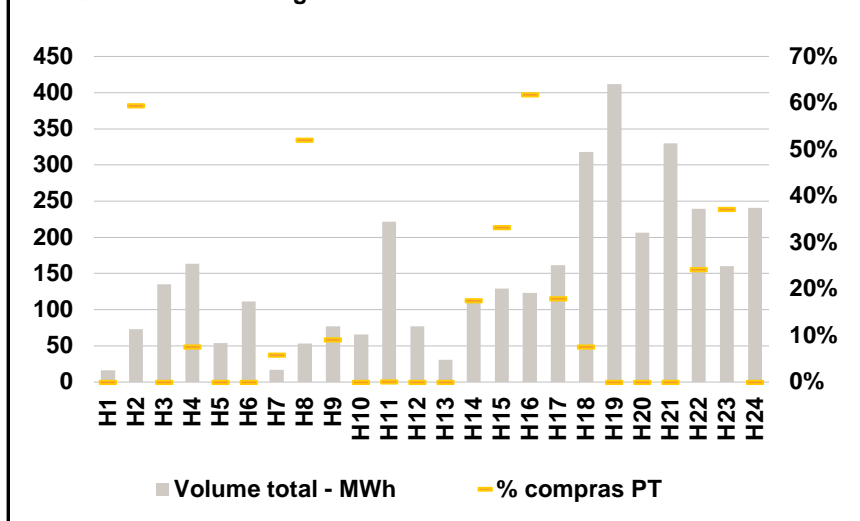
**b.2 - Quantidade de energia transaccionada - Sessões 1 e 2**



**b.3 - Preço horário médio no Mercado Intradiário Contínuo**

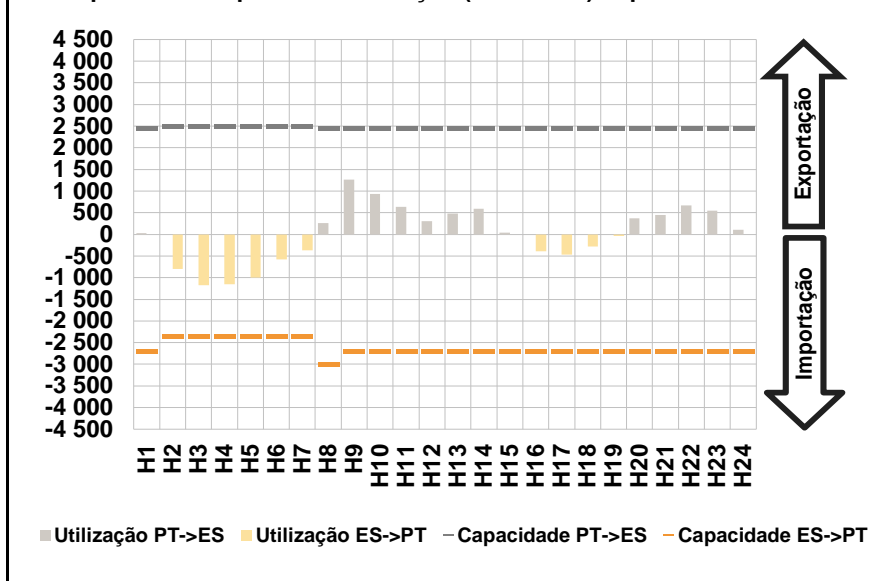


**b.4 - Quantidade de energia transaccionada - Mercado Contínuo**

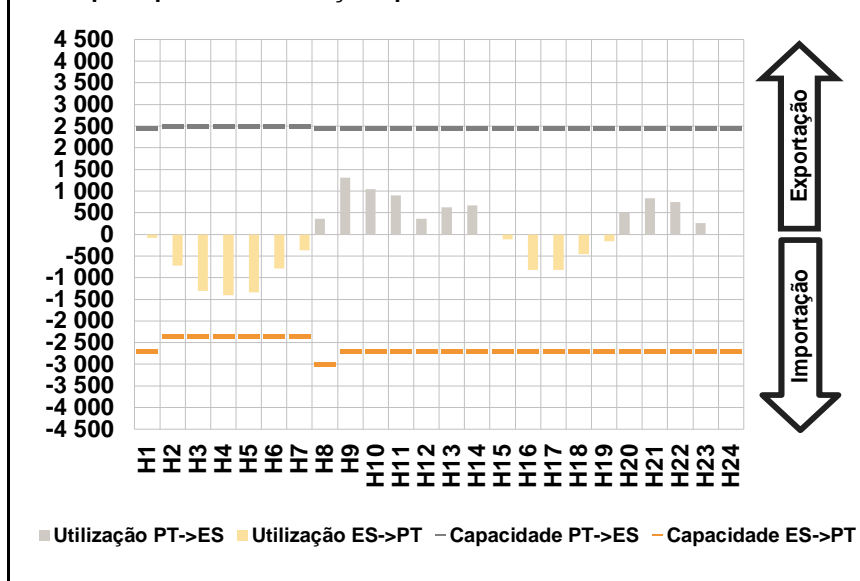


**C. INTERLIÇÕES**

c.1- Capacidade disponível e utilização (Comercial) - após Mercado Diário

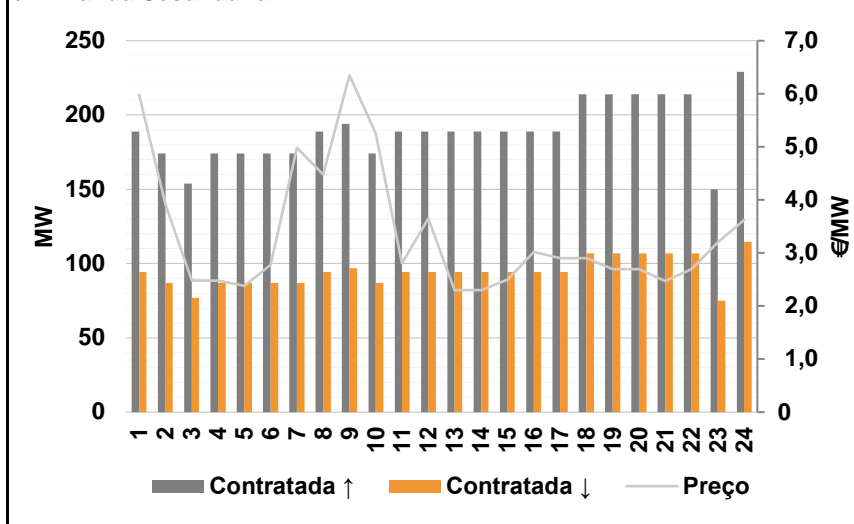


c.1- Cap. disponível e utilização após Mercado Intradiário Contínuo

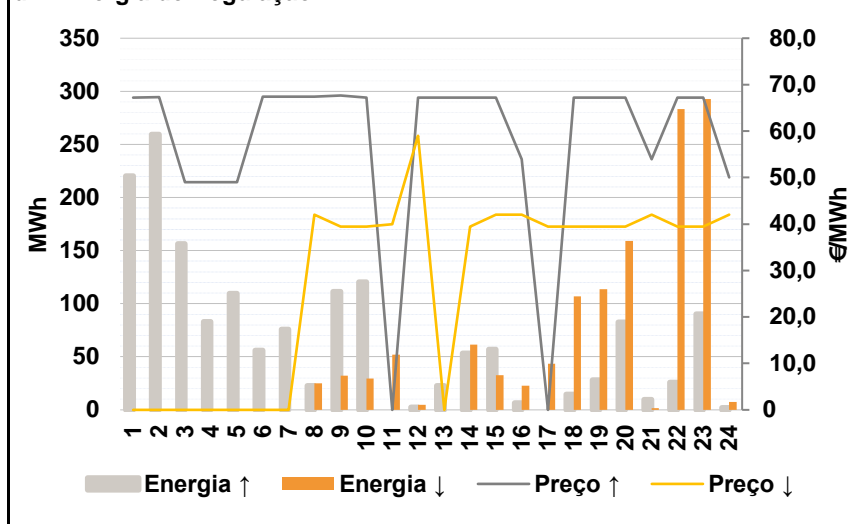


**D. Serviços Sistema**

d.1- Banda Secundária



d.2- Energia de Regulação



**Anexo estatístico**

a.1 - Preço horário no Mercado Diário

	H1	H2	H3	H4	H5	H6
Espanha	53,67	49,75	47,25	47,07	47,36	49,88
	H7	H8	H9	H10	H11	H12
	50,91	52,35	56,61	57,08	57,17	57,01
	H13	H14	H15	H16	H17	H18
	57,17	57,05	54,41	52,14	52,34	51,81
	H19	H20	H21	H22	H23	H24
50,98	52,00	52,34	52,07	51,10	49,61	
Portugal	53,67	49,75	47,25	47,07	47,36	49,88
	H7	H8	H9	H10	H11	H12
	50,91	52,35	56,61	57,08	57,17	57,01
	H13	H14	H15	H16	H17	H18
	57,17	57,05	54,41	52,14	52,34	51,81
	H19	H20	H21	H22	H23	H24
50,98	52,00	52,34	52,07	51,10	49,61	

a.3 - Quantidade de energia transaccionada

	H1	H2	H3	H4	H5	H6
Quantidade de energia (MWh)	24 878	22 935	21 549	20 872	20 554	20 745
	H7	H8	H9	H10	H11	H12
	22 444	25 042	27 774	29 869	31 534	32 339
	H13	H14	H15	H16	H17	H18
	33 248	33 678	33 306	33 015	32 945	32 617
	H19	H20	H21	H22	H23	H24
32 073	31 657	30 784	30 153	29 717	27 294	
Compras portuguesas no MIBEL (MWh)	H1	H2	H3	H4	H5	H6
	5 701	5 211	4 963	4 809	4 716	4 677
	H7	H8	H9	H10	H11	H12
	4 713	4 890	5 479	6 175	6 532	6 737
	H13	H14	H15	H16	H17	H18
	6 872	6 752	6 713	6 851	6 877	6 843
H19	H20	H21	H22	H23	H24	
6 655	6 538	6 543	6 490	6 464	6 110	

b.1 - Preço horário no Mercado Intradiário - Sessões 1 e 2

	H1	H2	H3	H4	H5	H6
Espanha	54,57	52,15	48,36	47,98	47,44	49,61
	H7	H8	H9	H10	H11	H12
	51,00	53,87	56,32	57,60	57,24	56,69
	H13	H14	H15	H16	H17	H18
	56,82	56,64	54,41	52,14	52,41	51,98
	H19	H20	H21	H22	H23	H24
51,11	52,17	52,89	52,24	51,34	49,88	
Portugal	54,28	52,12	48,03	47,79	47,44	49,60
	H7	H8	H9	H10	H11	H12
	50,99	53,80	56,26	57,58	57,17	56,51
	H13	H14	H15	H16	H17	H18
	56,67	56,55	54,41	52,14	52,42	52,04
	H19	H20	H21	H22	H23	H24
51,12	52,24	52,93	52,32	51,48	50,11	

b.2 - Quantidade de energia transaccionada - Sessões 1 e 2

	H1	H2	H3	H4	H5	H6
Quantidade de energia (MWh)	3 832	3 332	2 814	2 763	2 839	3 085
	H7	H8	H9	H10	H11	H12
	3 033	2 525	2 576	2 899	2 904	2 805
	H13	H14	H15	H16	H17	H18
	2 956	2 937	2 871	2 885	2 970	2 858
	H19	H20	H21	H22	H23	H24
2 569	2 872	3 035	3 006	2 722	2 545	
Compras portuguesas no MIBEL (MWh)	H1	H2	H3	H4	H5	H6
	651	565	301	295	359	519
	H7	H8	H9	H10	H11	H12
	595	687	715	665	675	675
	H13	H14	H15	H16	H17	H18
	695	677	669	741	889	840
H19	H20	H21	H22	H23	H24	
716	850	946	856	817	622	

b.3 - Preço horário no Mercado Contínuo

	H1	H2	H3	H4	H5	H6
Espanha	54,99	49,81	46,19	46,38	48,65	54,00
	H7	H8	H9	H10	H11	H12
	50,64	52,73	58,31	58,65	57,45	57,22
	H13	H14	H15	H16	H17	H18
	57,78	56,85	54,98	51,98	51,63	54,48
	H19	H20	H21	H22	H23	H24
54,30	54,70	55,12	54,73	53,75	51,56	
Portugal	0,00	49,75	0,00	45,00	0,00	0,00
	H7	H8	H9	H10	H11	H12
	46,27	52,64	58,53	58,95	57,45	57,07
	H13	H14	H15	H16	H17	H18
	57,50	55,98	54,56	51,56	47,66	54,86
	H19	H20	H21	H22	H23	H24
56,69	55,73	56,91	54,91	55,88	54,50	

b.4 - Quantidade de energia transaccionada - Contínuo

	H1	H2	H3	H4	H5	H6
Quantidade de energia (MWh)	17	73	135	164	54	112
	H7	H8	H9	H10	H11	H12
	17	53	77	66	222	77
	H13	H14	H15	H16	H17	H18
	31	111	129	123	162	318
	H19	H20	H21	H22	H23	H24
412	206	330	239	160	241	
Compras portuguesas no MIBEL (MWh)	H1	H2	H3	H4	H5	H6
	0	43	0	12	0	0
	H7	H8	H9	H10	H11	H12
	1	28	7	0	0	0
	H13	H14	H15	H16	H17	H18
	0	20	43	76	29	24
H19	H20	H21	H22	H23	H24	
0	0	0	58	59	0	

c.1- Capacidade disponível e utilização (Comercial)						ES->PT
Capacidade (MW) de Espanha para Portugal	H1	H2	H3	H4	H5	H6
	2 700	2 350	2 350	2 350	2 350	2 350
	H7	H8	H9	H10	H11	H12
	2 350	3 000	2 700	2 700	2 700	2 700
	H13	H14	H15	H16	H17	H18
	2 700	2 700	2 700	2 700	2 700	2 700
Utilização (MW) de Espanha para Portugal	H19	H20	H21	H22	H23	H24
	2 700	2 700	2 700	2 700	2 700	2 700
	H1	H2	H3	H4	H5	H6
	0	795	1 171	1 151	996	573
	H7	H8	H9	H10	H11	H12
	372	0	0	0	0	0
Utilização (MW) de Portugal para Espanha	H13	H14	H15	H16	H17	H18
	0	0	0	392	470	275
	H19	H20	H21	H22	H23	H24
	39	0	0	0	0	0

c.1- Capacidade disponível e utilização (Comercial)						PT->ES
Capacidade (MW) de Portugal para Espanha	H1	H2	H3	H4	H5	H6
	2 450	2 500	2 500	2 500	2 500	2 500
	H7	H8	H9	H10	H11	H12
	2 500	2 450	2 450	2 450	2 450	2 450
	H13	H14	H15	H16	H17	H18
	2 450	2 450	2 450	2 450	2 450	2 450
Utilização (MW) de Portugal para Espanha	H19	H20	H21	H22	H23	H24
	2 450	2 450	2 450	2 450	2 450	2 450
	H1	H2	H3	H4	H5	H6
	33	0	0	0	0	0
	H7	H8	H9	H10	H11	H12
	0	257	1 268	932	635	304
Utilização (MW) de Espanha para Portugal	H13	H14	H15	H16	H17	H18
	484	590	42	0	0	0
	H19	H20	H21	H22	H23	H24
	0	366	450	664	542	104

c.2 - Rendas do mecanismo de congestionamento						
Renda do Mecanismo (Euros)	H1	H2	H3	H4	H5	H6
	0	0	0	0	0	0
	H7	H8	H9	H10	H11	H12
	0	0	0	0	0	0
	H13	H14	H15	H16	H17	H18
	0	0	0	0	0	0
Renda acumulada do dia do mecanismo (Euros)	H19	H20	H21	H22	H23	H24
	0	0	0	0	0	0
	H1	H2	H3	H4	H5	H6
	0	0	0	0	0	0
	H7	H8	H9	H10	H11	H12
	0	0	0	0	0	0
Renda acumulada do dia do mecanismo (Euros)	H13	H14	H15	H16	H17	H18
	0	0	0	0	0	0
	H19	H20	H21	H22	H23	H24
	0	0	0	0	0	0

c.2 - Rendas do mecanismo de congestionamento						
Renda diária do mecanismo no mês corrente	1	2	3	4	5	6
	0	0	0	0	0	0
	7	8	9	10	11	12
	0	7 008	0	0	0	6 156
	13	14	15	16	17	18
	0	0	0	0	0	0
	19	20	21	22	23	24
	0	0	0	0	0	0
	25	26	27	28	29	30
	0	0	0	0	0	0
	31					

Valor acumulado da renda (no mês): 13 164 Euros

d.1- Banda Secundária Contratada						
Banda Secundária Contratada a Subir (MW)	H1	H2	H3	H4	H5	H6
	189	174	154	174	174	174
	H7	H8	H9	H10	H11	H12
	174	189	194	174	189	189
	H13	H14	H15	H16	H17	H18
	189	189	189	189	189	214
Banda Secundária Contratada a Descer (MW)	H19	H20	H21	H22	H23	H24
	214	214	214	214	150	229
	H1	H2	H3	H4	H5	H6
	95	87	77	87	87	87
	H7	H8	H9	H10	H11	H12
	87	95	97	87	95	95
Banda Secundária Contratada a Descer (MW)	H13	H14	H15	H16	H17	H18
	95	95	95	95	95	107
	H19	H20	H21	H22	H23	H24
	107	107	107	107	75	115

d.1 - Preço da Banda Secundária e da Regulação Secundária						
Preço da Banda Secundária (€/MWh)	H1	H2	H3	H4	H5	H6
	5,98	3,91	2,48	2,48	2,38	2,78
	H7	H8	H9	H10	H11	H12
	4,98	4,48	6,35	5,25	2,80	3,65
	H13	H14	H15	H16	H17	H18
	2,30	2,30	2,50	3,02	2,90	2,90
	H19	H20	H21	H22	H23	H24
	2,70	2,70	2,47	2,70	3,20	3,62

d.2- Regulação Secundária						
Energia Secundária a Subir (MWh)	H1	H2	H3	H4	H5	H6
	115	90	27	83	91	49
	H7	H8	H9	H10	H11	H12
	73	23	62	65	0	2
	H13	H14	H15	H16	H17	H18
	23	53	0	7	0	15
Energia Secundária a Descer (MWh)	H19	H20	H21	H22	H23	H24
	28	83	10	26	90	2
	H1	H2	H3	H4	H5	H6
	0	0	0	0	0	0
	H7	H8	H9	H10	H11	H12
	0	0	0	0	52	5
Energia Secundária a Descer (MWh)	H13	H14	H15	H16	H17	H18
	0	0	25	1	14	0
	H19	H20	H21	H22	H23	H24
	0	0	2	0	0	8

d.2- Reserva de Regulação						
Reserva de Regulação a Subir (MWh)	H1	H2	H3	H4	H5	H6
	106	170	130	0	19	7
	H7	H8	H9	H10	H11	H12
	3	0	50	56	0	0
	H13	H14	H15	H16	H17	H18
	0	0	57	0	0	0
Reserva de Regulação a Descer (MWh)	H19	H20	H21	H22	H23	H24
	0	0	0	0	0	0
	H1	H2	H3	H4	H5	H6
	0	0	0	0	0	0
	H7	H8	H9	H10	H11	H12
	0	25	32	30	0	0
Reserva de Regulação a Descer (MWh)	H13	H14	H15	H16	H17	H18
	0	62	8	22	30	107
	H19	H20	H21	H22	H23	H24
	114	159	0	283	293	0

d.2- Preço Reserva de Regulação						
Preço Reserva de Regulação a Subir (MWh)	H1	H2	H3	H4	H5	H6
	67,23	67,34	49,00	49,00	49,00	67,44
	H7	H8	H9	H10	H11	H12
	67,43	67,47	67,67	67,23	0,00	67,22
	H13	H14	H15	H16	H17	H18
	67,22	67,23	67,22	54,00	0,00	67,22
Preço Reserva de Regulação a Descer (MWh)	H19	H20	H21	H22	H23	H24
	67,23	67,23	54,00	67,23	67,23	50,00

d.2- Preço Reserva de Regulação						
Preço Reserva de Regulação a Descer (MWh)	H1	H2	H3	H4	H5	H6
	0,00	0,00	0,00	0,00	0,00	0,00
	H7	H8	H9	H10	H11	H12
	0,00	42,00	39,48	39,48	39,99	59,00
	H13	H14	H15	H16	H17	H18
	0,00	39,48	42,00	42,00	39,48	39,48
Preço Reserva de Regulação a Descer (MWh)	H19	H20	H21	H22	H23	H24
	39,48	39,48	42,00	39,48	39,48	42,00