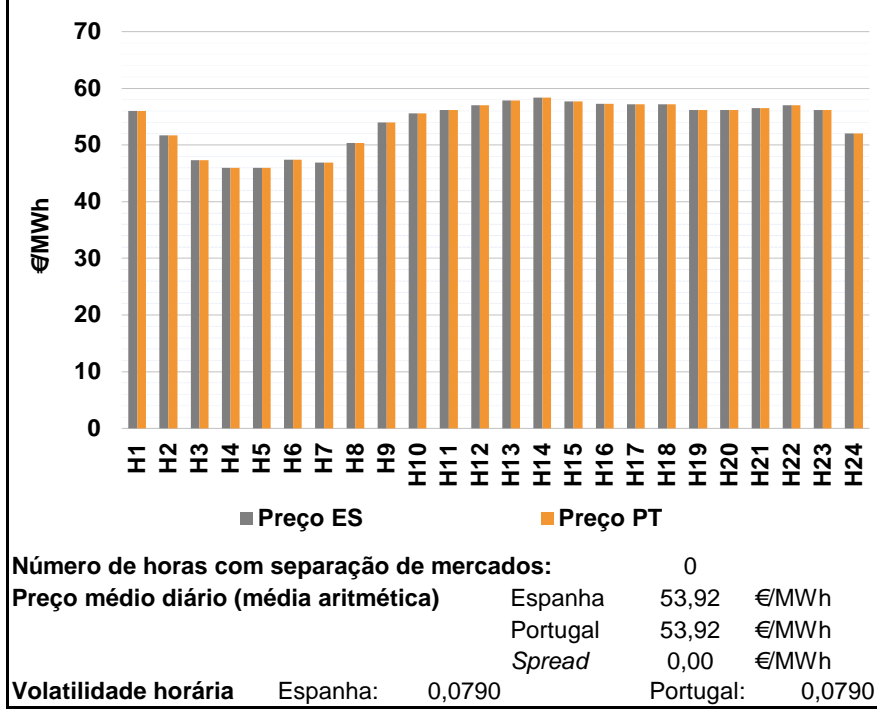
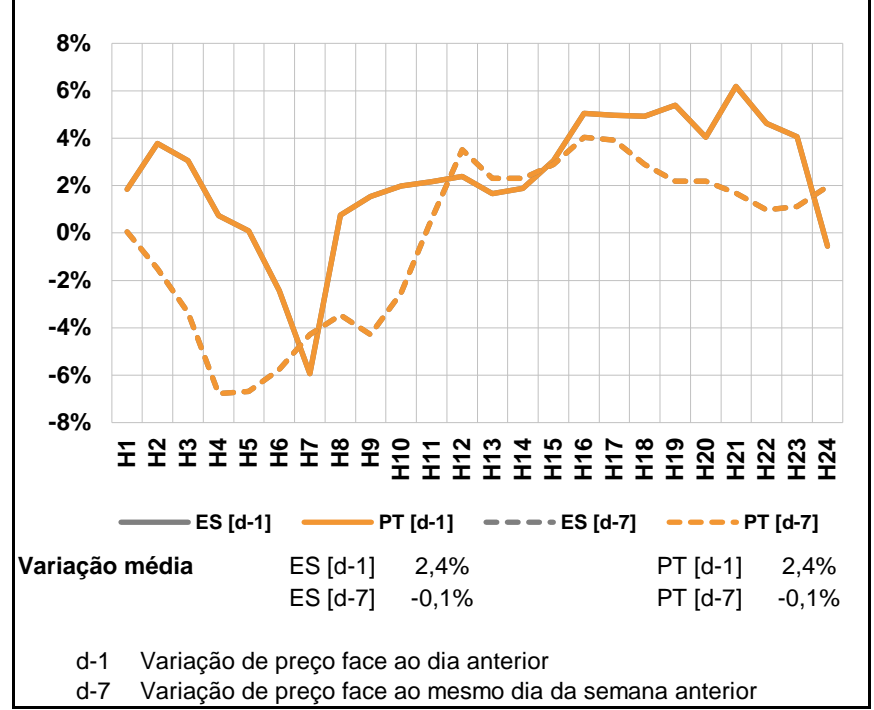


A. MERCADO DIÁRIO

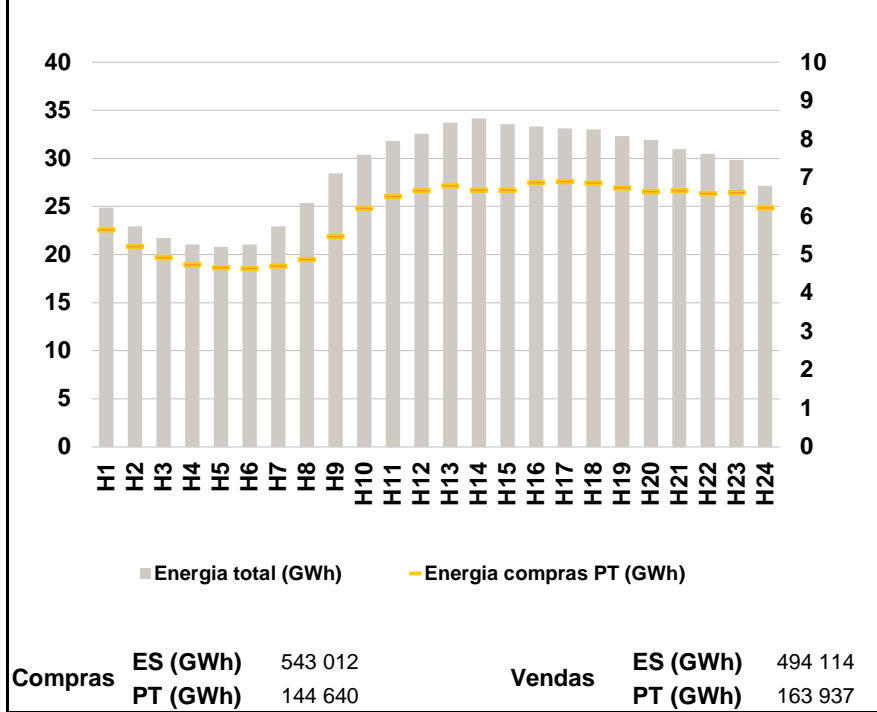
a.1 - Preço horário no Mercado Diário



a.2 - Variação de preços horários



a.3 - Quantidade de energia transaccionada



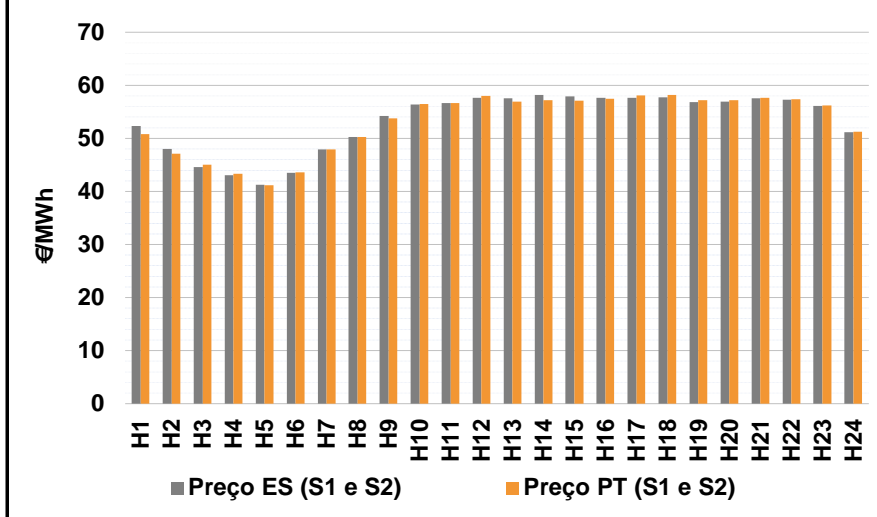
a.4 - Tecnologia marginal

	H1	H2	H3	H4	H5	H6
Espanha	RE	TCC	TER	TER	RE/TCC	TCC
	H7	H8	H9	H10	H11	H12
	TER	TCC	TCC	HI	HI	HI/RE
	H13	H14	H15	H16	H17	H18
	HI	HI	HI	HI	HI	HI/RE
	H19	H20	H21	H22	H23	H24
	HI	HI	RE	HI	HI	HI/RE/TCC
Portugal	H1	H2	H3	H4	H5	H6
	RE	TCC	TER	TER	RE/TCC	TCC
	H7	H8	H9	H10	H11	H12
	TER	TCC	TCC	HI	HI	HI/RE
	H13	H14	H15	H16	H17	H18
	HI	HI	HI	HI	HI	HI/RE
H19	H20	H21	H22	H23	H24	
	HI	HI	RE	HI	HI	HI/RE/TCC

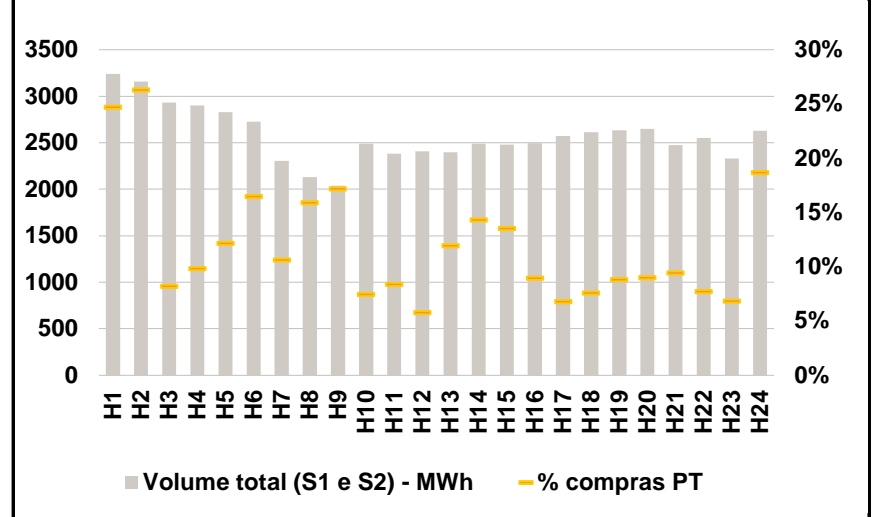
HI - hídrica; TER - térmica; TCC - Ciclo combinado; RE - Regime especial;
MIE - Espanha; MIP - Portugal; REE - Import. França; BG - bombagem;
AE - Agente externo; CO - Comercializador (venda); II - Importações Internacionais

B. MERCADO INTRADIÁRIO

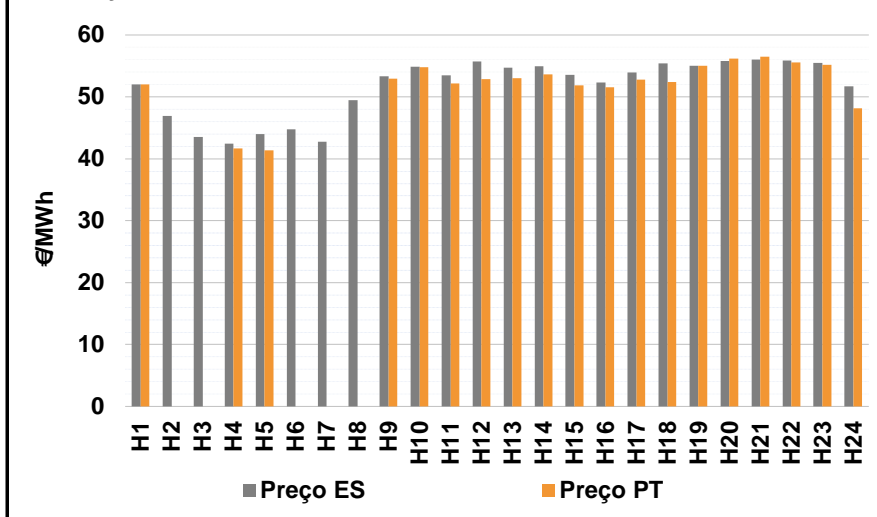
b.1 - Preço horário no Mercado Intradiário - Sessões 1 e 2



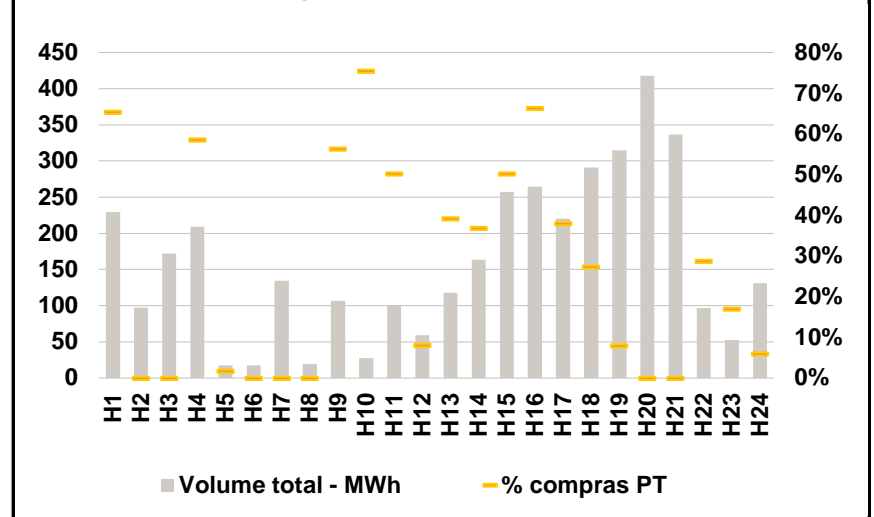
b.2 - Quantidade de energia transaccionada - Sessões 1 e 2



b.3 - Preço horário médio no Mercado Intradiário Contínuo

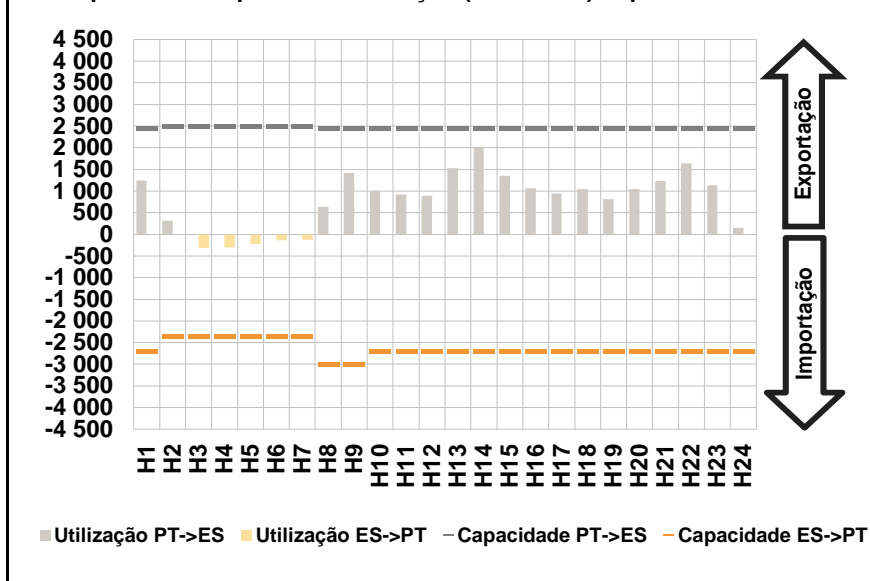


b.4 - Quantidade de energia transaccionada - Mercado Contínuo

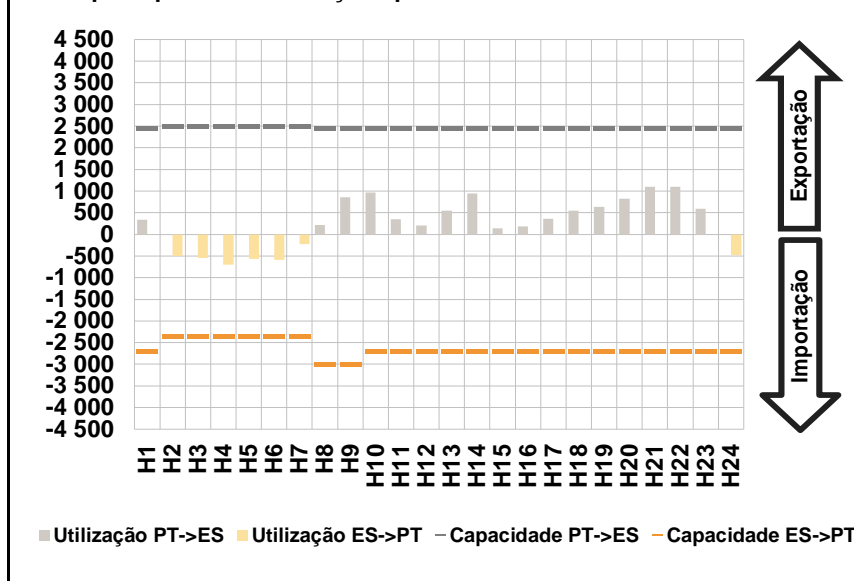


C. INTERLIGAÇÕES

c.1- Capacidade disponível e utilização (Comercial) - após Mercado Diário

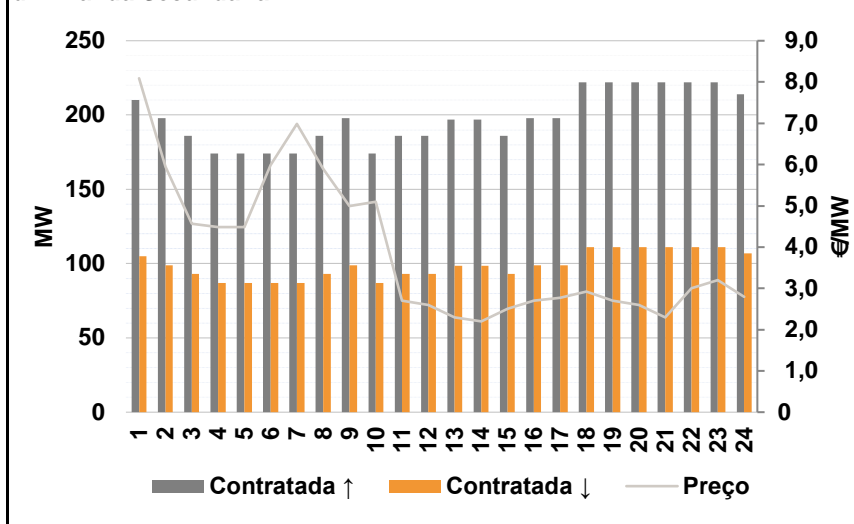


c.1- Cap. disponível e utilização após Mercado Intradiário Contínuo

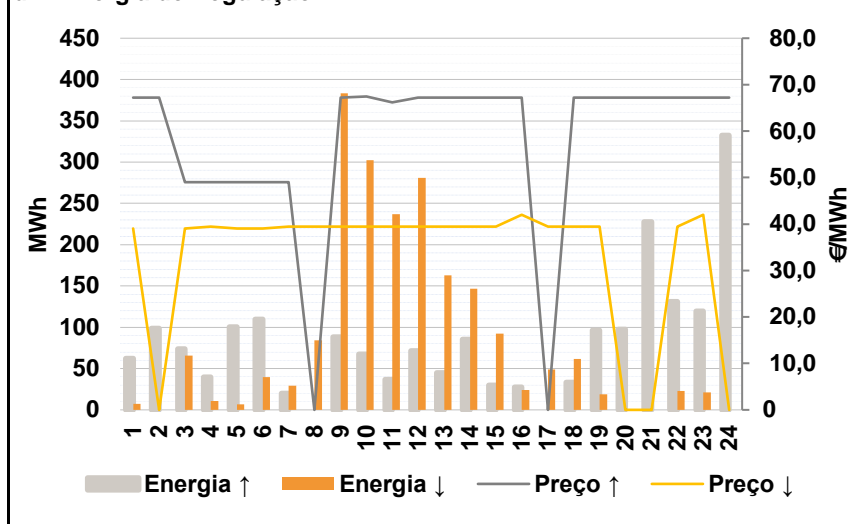


D. Serviços Sistema

d.1- Banda Secundária



d.2- Energia de Regulação



Anexo estatístico

a.1 - Preço horário no Mercado Diário

	H1	H2	H3	H4	H5	H6
Espanha	56,00	51,72	47,36	45,96	46,00	47,40
	H7	H8	H9	H10	H11	H12
	46,90	50,36	54,00	55,57	56,19	57,01
	H13	H14	H15	H16	H17	H18
	57,89	58,39	57,69	57,24	57,17	57,17
	H19	H20	H21	H22	H23	H24
56,19	56,19	56,50	57,05	56,19	52,00	
Portugal	56,00	51,72	47,36	45,96	46,00	47,40
	H7	H8	H9	H10	H11	H12
	46,90	50,36	54,00	55,57	56,19	57,01
	H13	H14	H15	H16	H17	H18
	57,89	58,39	57,69	57,24	57,17	57,17
	H19	H20	H21	H22	H23	H24
56,19	56,19	56,50	57,05	56,19	52,00	

a.3 - Quantidade de energia transaccionada

	H1	H2	H3	H4	H5	H6
Quantidade de energia (MWh)	24 858	22 955	21 734	21 069	20 775	21 067
	H7	H8	H9	H10	H11	H12
	22 927	25 355	28 444	30 399	31 822	32 570
	H13	H14	H15	H16	H17	H18
	33 717	34 175	33 550	33 321	33 132	33 023
	H19	H20	H21	H22	H23	H24
32 334	31 929	30 975	30 481	29 859	27 181	
Compras portuguesas no MIBEL (MWh)	5 652	5 222	4 932	4 750	4 674	4 648
	H7	H8	H9	H10	H11	H12
	4 710	4 880	5 478	6 208	6 526	6 666
	H13	H14	H15	H16	H17	H18
	6 793	6 685	6 678	6 876	6 909	6 871
	H19	H20	H21	H22	H23	H24
6 741	6 644	6 676	6 590	6 615	6 218	

b.1 - Preço horário no Mercado Intradiário - Sessões 1 e 2

	H1	H2	H3	H4	H5	H6
Espanha	52,37	47,97	44,63	43,05	41,26	43,52
	H7	H8	H9	H10	H11	H12
	47,90	50,23	54,24	56,34	56,64	57,62
	H13	H14	H15	H16	H17	H18
	57,52	58,19	57,95	57,68	57,66	57,75
	H19	H20	H21	H22	H23	H24
56,87	56,97	57,53	57,33	56,11	51,20	
Portugal	50,78	47,13	45,00	43,31	41,14	43,61
	H7	H8	H9	H10	H11	H12
	47,90	50,23	53,79	56,43	56,64	58,01
	H13	H14	H15	H16	H17	H18
	56,97	57,20	57,07	57,49	58,10	58,22
	H19	H20	H21	H22	H23	H24
57,19	57,19	57,60	57,39	56,19	51,30	

b.2 - Quantidade de energia transaccionada - Sessões 1 e 2

	H1	H2	H3	H4	H5	H6
Quantidade de energia (MWh)	3 239	3 156	2 934	2 900	2 827	2 729
	H7	H8	H9	H10	H11	H12
	2 307	2 128	2 039	2 491	2 381	2 406
	H13	H14	H15	H16	H17	H18
	2 399	2 490	2 477	2 497	2 573	2 615
	H19	H20	H21	H22	H23	H24
2 633	2 650	2 474	2 552	2 330	2 627	
Compras portuguesas no MIBEL (MWh)	801	830	240	286	344	450
	H7	H8	H9	H10	H11	H12
	245	339	350	186	200	139
	H13	H14	H15	H16	H17	H18
	287	356	336	224	175	199
	H19	H20	H21	H22	H23	H24
233	239	234	198	159	491	

b.3 - Preço horário no Mercado Contínuo

	H1	H2	H3	H4	H5	H6
Espanha	51,98	46,95	43,52	42,41	44,01	44,78
	H7	H8	H9	H10	H11	H12
	42,75	49,50	53,34	54,84	53,48	55,71
	H13	H14	H15	H16	H17	H18
	54,70	54,94	53,57	52,33	53,94	55,41
	H19	H20	H21	H22	H23	H24
55,03	55,78	56,00	55,88	55,48	51,69	
Portugal	52,02	0,00	0,00	41,68	41,37	0,00
	H7	H8	H9	H10	H11	H12
	0,00	0,00	52,97	54,79	52,15	52,88
	H13	H14	H15	H16	H17	H18
	53,00	53,61	51,87	51,58	52,82	52,40
	H19	H20	H21	H22	H23	H24
55,02	56,19	56,50	55,56	55,21	48,14	

b.4 - Quantidade de energia transaccionada - Contínuo

	H1	H2	H3	H4	H5	H6
Quantidade de energia (MWh)	230	98	172	209	17	18
	H7	H8	H9	H10	H11	H12
	134	20	107	28	100	59
	H13	H14	H15	H16	H17	H18
	118	164	257	265	220	291
	H19	H20	H21	H22	H23	H24
315	418	336	97	52	131	
Compras portuguesas no MIBEL (MWh)	150	0	0	122	0	0
	H7	H8	H9	H10	H11	H12
	0	0	60	21	50	5
	H13	H14	H15	H16	H17	H18
	46	60	129	175	84	80
	H19	H20	H21	H22	H23	H24
25	0	0	28	9	8	

c.1- Capacidade disponível e utilização (Comercial)						ES->PT
Capacidade (MW) de Espanha para Portugal	H1	H2	H3	H4	H5	H6
	2 700	2 350	2 350	2 350	2 350	2 350
	H7	H8	H9	H10	H11	H12
	2 350	3 000	3 000	2 700	2 700	2 700
	H13	H14	H15	H16	H17	H18
	2 700	2 700	2 700	2 700	2 700	2 700
Utilização (MW) de Espanha para Portugal	H19	H20	H21	H22	H23	H24
	2 700	2 700	2 700	2 700	2 700	2 700
	H1	H2	H3	H4	H5	H6
	0	0	312	297	227	135
	H7	H8	H9	H10	H11	H12
	126	0	0	0	0	0
Utilização (MW) de Portugal para Espanha	H13	H14	H15	H16	H17	H18
	0	0	0	0	0	0
	H19	H20	H21	H22	H23	H24
	0	0	0	0	0	0
	H1	H2	H3	H4	H5	H6
	0	0	0	0	0	0

c.1- Capacidade disponível e utilização (Comercial)						PT->ES
Capacidade (MW) de Portugal para Espanha	H1	H2	H3	H4	H5	H6
	2 450	2 500	2 500	2 500	2 500	2 500
	H7	H8	H9	H10	H11	H12
	2 500	2 450	2 450	2 450	2 450	2 450
	H13	H14	H15	H16	H17	H18
	2 450	2 450	2 450	2 450	2 450	2 450
Utilização (MW) de Portugal para Espanha	H19	H20	H21	H22	H23	H24
	2 450	2 450	2 450	2 450	2 450	2 450
	H1	H2	H3	H4	H5	H6
	1 244	317	0	0	0	0
	H7	H8	H9	H10	H11	H12
	0	635	1 416	1 005	925	886
Utilização (MW) de Espanha para Portugal	H13	H14	H15	H16	H17	H18
	1 531	2 003	1 357	1 069	945	1 046
	H19	H20	H21	H22	H23	H24
	812	1 040	1 231	1 644	1 136	154
	H1	H2	H3	H4	H5	H6
	0	0	0	0	0	0

c.2 - Rendas do mecanismo de congestionamento						
Renda do Mecanismo (Euros)	H1	H2	H3	H4	H5	H6
	0	0	0	0	0	0
	H7	H8	H9	H10	H11	H12
	0	0	0	0	0	0
	H13	H14	H15	H16	H17	H18
	0	0	0	0	0	0
Renda acumulada do dia do mecanismo (Euros)	H19	H20	H21	H22	H23	H24
	0	0	0	0	0	0
	H1	H2	H3	H4	H5	H6
	0	0	0	0	0	0
	H7	H8	H9	H10	H11	H12
	0	0	0	0	0	0
Renda acumulada do dia do mecanismo (Euros)	H13	H14	H15	H16	H17	H18
	0	0	0	0	0	0
	H19	H20	H21	H22	H23	H24
	0	0	0	0	0	0
	H1	H2	H3	H4	H5	H6
	0	0	0	0	0	0

c.2 - Rendas do mecanismo de congestionamento						
Renda diária do mecanismo no mês corrente	1	2	3	4	5	6
	0	0	0	0	0	0
	7	8	9	10	11	12
	0	7 008	0	0	0	6 156
	13	14	15	16	17	18
	0	0	0	0	0	0
	19	20	21	22	23	24
	25	26	27	28	29	30
	31					

Valor acumulado da renda (no mês): 13 164 Euros

d.1- Banda Secundária Contratada						
Banda Secundária Contratada a Subir (MW)	H1	H2	H3	H4	H5	H6
	210	198	186	174	174	174
	H7	H8	H9	H10	H11	H12
	174	186	198	174	186	186
	H13	H14	H15	H16	H17	H18
	197	197	186	198	198	222
Banda Secundária Contratada a Descer (MW)	H19	H20	H21	H22	H23	H24
	222	222	222	222	222	214
	H1	H2	H3	H4	H5	H6
	105	99	93	87	87	87
	H7	H8	H9	H10	H11	H12
	87	93	99	87	93	93
Banda Secundária Contratada a Descer (MW)	H13	H14	H15	H16	H17	H18
	99	99	93	99	99	111
	H19	H20	H21	H22	H23	H24
	111	111	111	111	111	107

d.1 - Preço da Banda Secundária e da Regulação Secundária						
Preço da Banda Secundária (€/MWh)	H1	H2	H3	H4	H5	H6
	8,09	5,94	4,57	4,49	4,49	5,99
	H7	H8	H9	H10	H11	H12
	6,99	5,90	5,00	5,10	2,70	2,60
	H13	H14	H15	H16	H17	H18
	2,30	2,20	2,50	2,70	2,77	2,92
	H19	H20	H21	H22	H23	H24
	2,70	2,60	2,30	3,00	3,20	2,79

d.2- Regulação Secundária						
Energia Secundária a Subir (MWh)	H1	H2	H3	H4	H5	H6
	42	99	0	40	101	110
	H7	H8	H9	H10	H11	H12
	16	0	88	67	37	72
	H13	H14	H15	H16	H17	H18
	45	85	30	27	0	32
Energia Secundária a Descer (MWh)	H19	H20	H21	H22	H23	H24
	11	98	67	0	115	49
	H1	H2	H3	H4	H5	H6
	0	0	66	0	0	0
	H7	H8	H9	H10	H11	H12
	0	64	0	0	0	0
Energia Secundária a Descer (MWh)	H13	H14	H15	H16	H17	H18
	0	0	0	0	13	0
	H19	H20	H21	H22	H23	H24
	0	0	0	19	0	0

d.2- Reserva de Regulação						
Reserva de Regulação a Subir (MWh)	H1	H2	H3	H4	H5	H6
	20	0	74	0	0	0
	H7	H8	H9	H10	H11	H12
	4	0	0	0	0	0
	H13	H14	H15	H16	H17	H18
	0	0	0	0	0	1
Reserva de Regulação a Descer (MWh)	H19	H20	H21	H22	H23	H24
	86	0	160	131	4	283
	H1	H2	H3	H4	H5	H6
	7	0	0	11	7	39
	H7	H8	H9	H10	H11	H12
	29	21	383	302	237	281
Reserva de Regulação a Descer (MWh)	H13	H14	H15	H16	H17	H18
	163	147	92	24	36	62
	H19	H20	H21	H22	H23	H24
	19	0	0	4	21	0

d.2- Preço Reserva de Regulação						
Preço Reserva de Regulação a Subir (MWh)	H1	H2	H3	H4	H5	H6
	67,23	67,23	49,00	49,00	49,00	49,00
	H7	H8	H9	H10	H11	H12
	49,00	0,00	67,23	67,46	66,23	67,23
	H13	H14	H15	H16	H17	H18
	67,23	67,23	67,23	67,23	0,00	67,23
Preço Reserva de Regulação a Descer (MWh)	H19	H20	H21	H22	H23	H24
	67,23	67,23	67,23	67,23	67,23	67,23

d.2- Preço Reserva de Regulação						
Preço Reserva de Regulação a Descer (MWh)	H1	H2	H3	H4	H5	H6
	39,00	0,00	39,00	39,48	39,00	39,00
	H7	H8	H9	H10	H11	H12
	39,48	39,48	39,48	39,48	39,48	39,48
	H13	H14	H15	H16	H17	H18
	39,48	39,48	39,48	42,00	39,48	39,48
Preço Reserva de Regulação a Descer (MWh)	H19	H20	H21	H22	H23	H24
	39,48	0,00	0,00	39,48	42,00	0,00