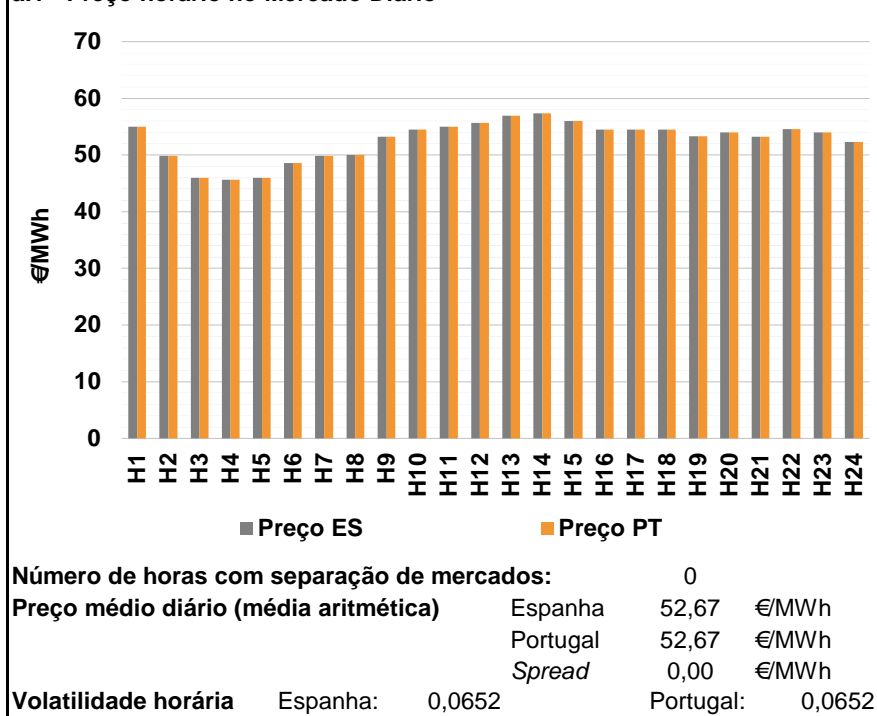
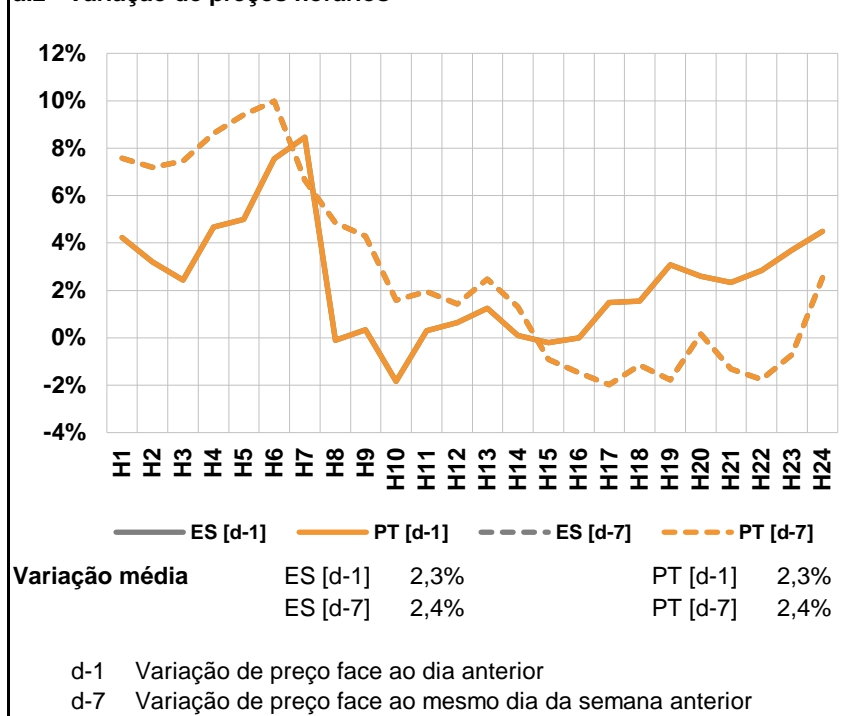


A. MERCADO DIÁRIO

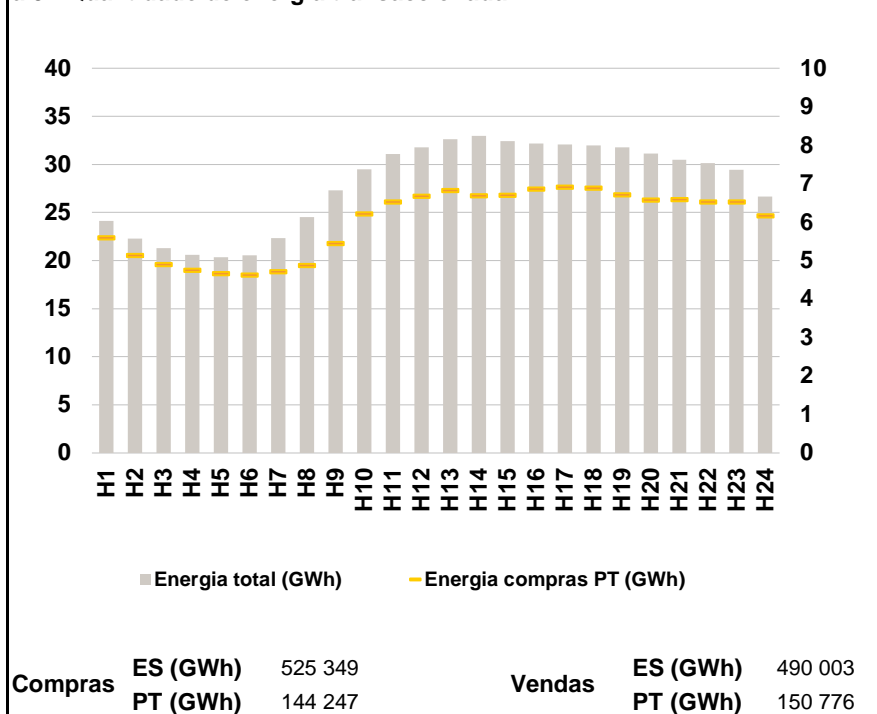
a.1 - Preço horário no Mercado Diário



a.2 - Variação de preços horários



a.3 - Quantidade de energia transaccionada



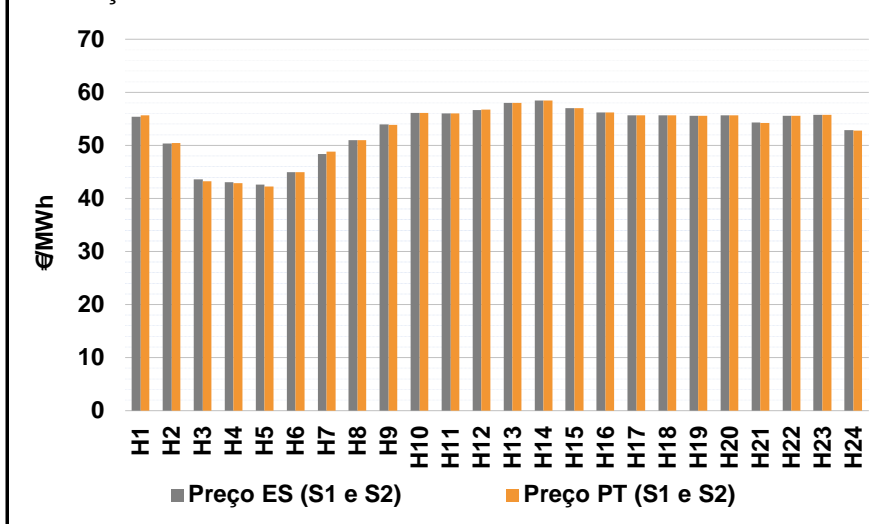
a.4 - Tecnologia marginal

	H1	H2	H3	H4	H5	H6
Espanha	HI	TER	TER	TER	TER	HI
	H7	H8	H9	H10	H11	H12
	TER	HI\RE	RE	HI	TCC	TCC
	H13	H14	H15	H16	H17	H18
	HI	HI	HI	HI\TCC	RE\TCC	HI
	H19	H20	H21	H22	H23	H24
TCC	RE	TCC	HI	TER	TCC	
Portugal	H1	H2	H3	H4	H5	H6
	HI	TER	TER	TER	TER	HI
	H7	H8	H9	H10	H11	H12
	TER	HI\RE	RE	HI	TCC	TCC
	H13	H14	H15	H16	H17	H18
	HI	HI	HI	HI\TCC	RE\TCC	HI
H19	H20	H21	H22	H23	H24	
TCC	RE	TCC	HI	TER	TCC	

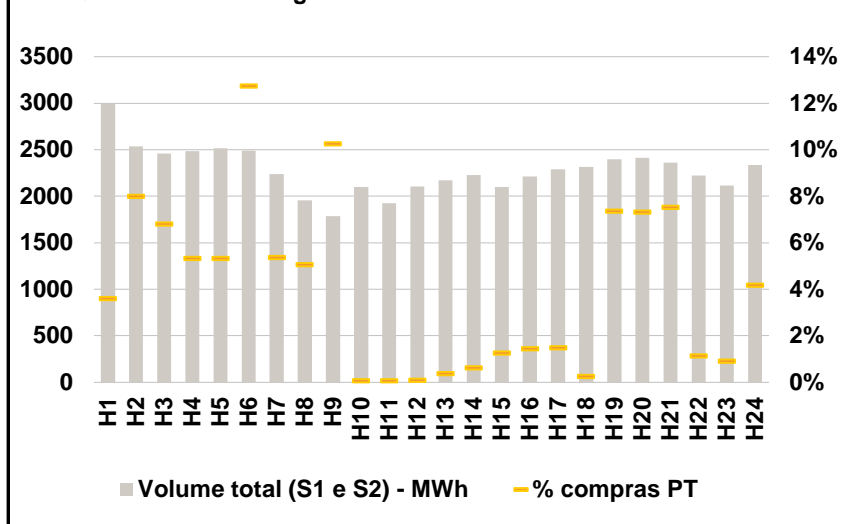
HI - hídrica; TER - térmica; TCC - Ciclo combinado; RE - Regime especial;
MIE - Espanha; MIP - Portugal; REE - Import. França; BG - bombagem;
AE - Agente externo; CO - Comercializador (venda); II - Importações Internacionais

B. MERCADO INTRADIÁRIO

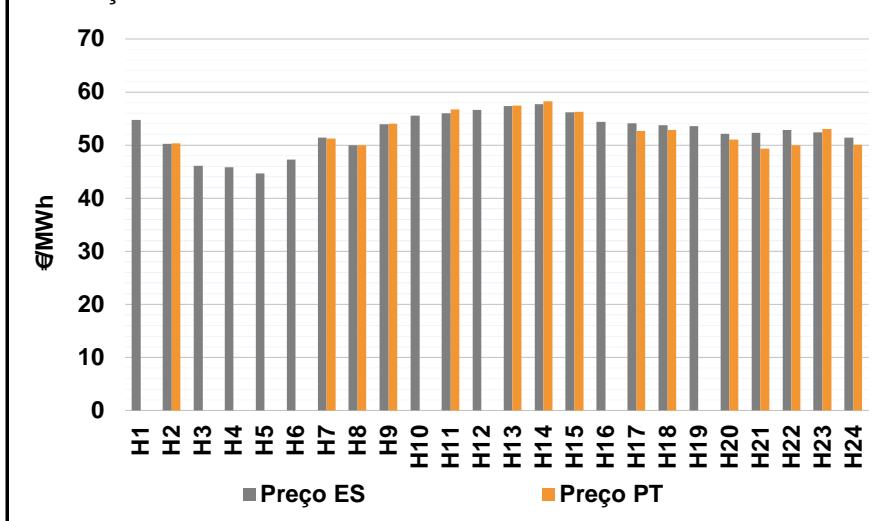
b.1 - Preço horário no Mercado Intradiário - Sessões 1 e 2



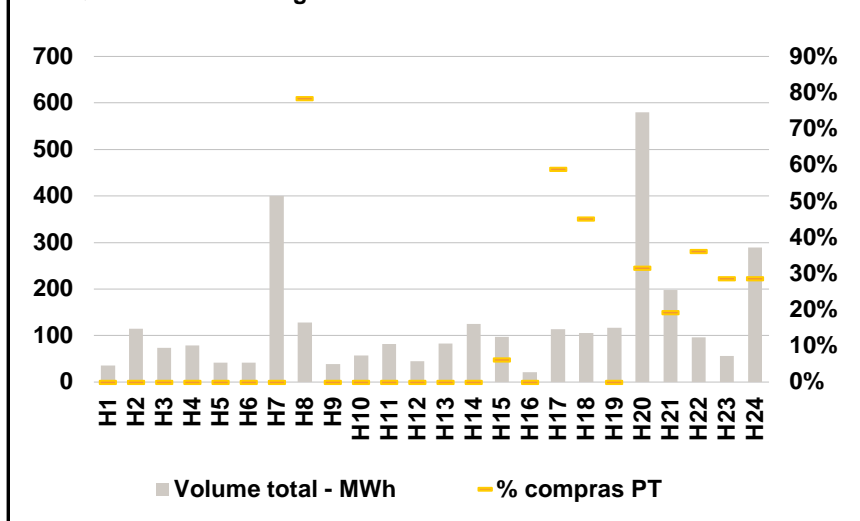
b.2 - Quantidade de energia transaccionada - Sessões 1 e 2



b.3 - Preço horário médio no Mercado Intradiário Contínuo

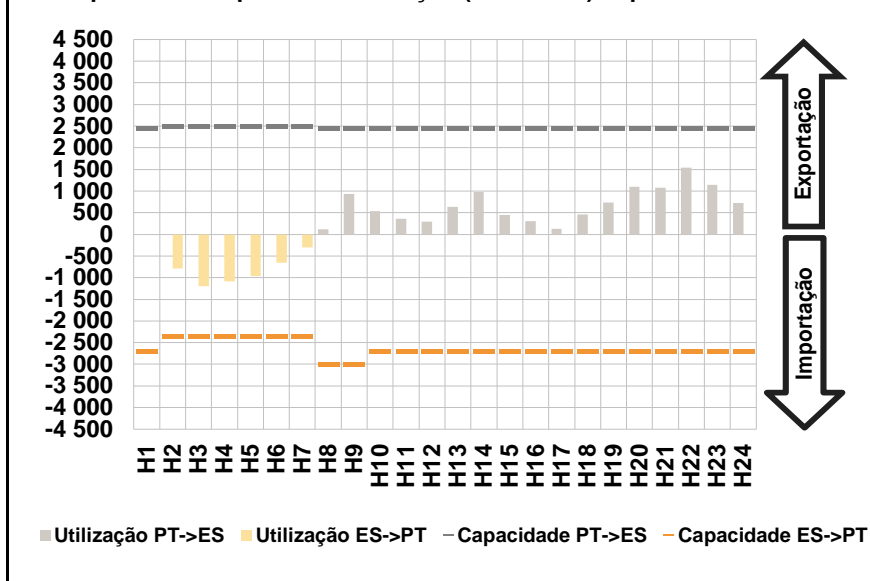


b.4 - Quantidade de energia transaccionada - Mercado Contínuo

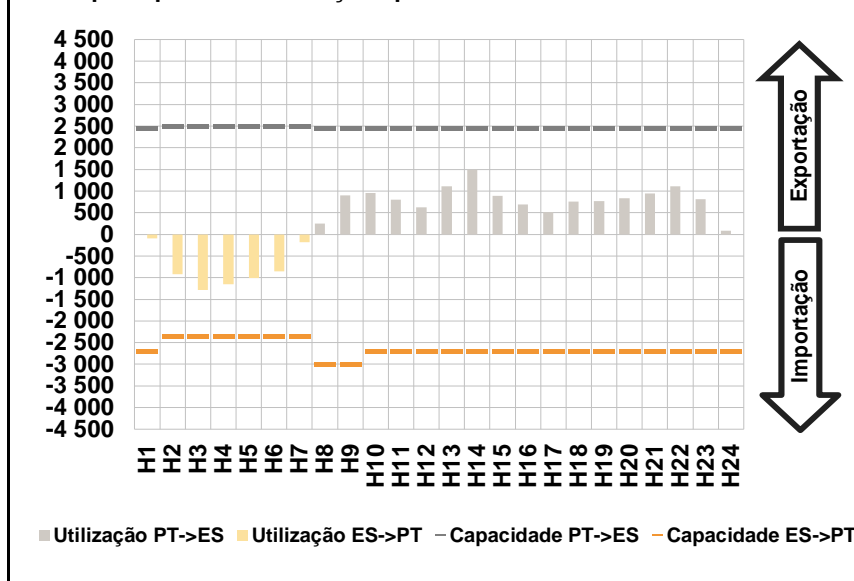


C. INTERLIGAÇÕES

c.1- Capacidade disponível e utilização (Comercial) - após Mercado Diário

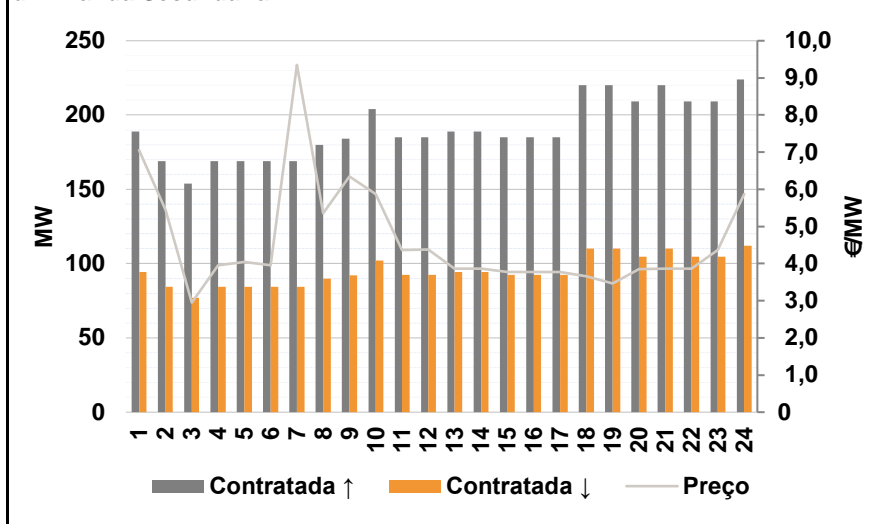


c.1- Cap. disponível e utilização após Mercado Intradiário Contínuo

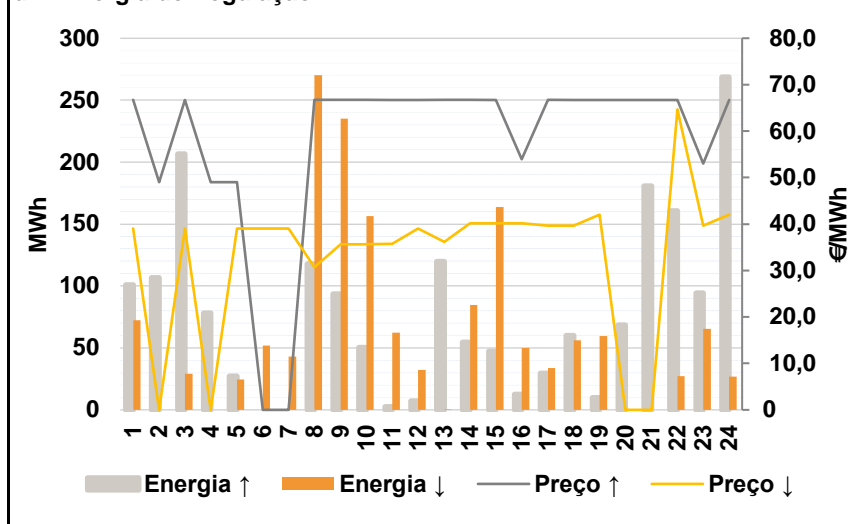


D. Serviços Sistema

d.1- Banda Secundária



d.2- Energia de Regulação



Anexo estatístico

a.1 - Preço horário no Mercado Diário

	H1	H2	H3	H4	H5	H6
Espanha	54,99	49,84	45,96	45,63	45,96	48,58
	H7	H8	H9	H10	H11	H12
	49,86	49,98	53,18	54,49	55,00	55,68
	H13	H14	H15	H16	H17	H18
	56,94	57,31	55,98	54,49	54,47	54,49
	H19	H20	H21	H22	H23	H24
53,32	54,01	53,21	54,53	54,00	52,29	
Portugal	H1	H2	H3	H4	H5	H6
	54,99	49,84	45,96	45,63	45,96	48,58
	H7	H8	H9	H10	H11	H12
	49,86	49,98	53,18	54,49	55,00	55,68
	H13	H14	H15	H16	H17	H18
	56,94	57,31	55,98	54,49	54,47	54,49
H19	H20	H21	H22	H23	H24	
53,32	54,01	53,21	54,53	54,00	52,29	

a.3 - Quantidade de energia transaccionada

	H1	H2	H3	H4	H5	H6
Quantidade de energia (MWh)	24 109	22 311	21 297	20 624	20 344	20 558
	H7	H8	H9	H10	H11	H12
	22 350	24 506	27 284	29 503	31 068	31 774
	H13	H14	H15	H16	H17	H18
	32 620	32 986	32 433	32 196	32 056	31 994
	H19	H20	H21	H22	H23	H24
31 758	31 152	30 489	30 115	29 431	26 639	
Compras portuguesas no MIBEL (MWh)	H1	H2	H3	H4	H5	H6
	5 598	5 146	4 909	4 759	4 668	4 633
	H7	H8	H9	H10	H11	H12
	4 723	4 886	5 451	6 227	6 531	6 679
	H13	H14	H15	H16	H17	H18
	6 837	6 697	6 702	6 868	6 918	6 890
H19	H20	H21	H22	H23	H24	
6 721	6 579	6 601	6 528	6 528	6 168	

b.1 - Preço horário no Mercado Intradiário - Sessões 1 e 2

	H1	H2	H3	H4	H5	H6
Espanha	55,43	50,35	43,60	43,07	42,63	44,95
	H7	H8	H9	H10	H11	H12
	48,38	50,98	53,95	56,09	56,04	56,70
	H13	H14	H15	H16	H17	H18
	58,00	58,46	57,01	56,19	55,69	55,69
	H19	H20	H21	H22	H23	H24
55,59	55,69	54,35	55,62	55,74	52,88	
Portugal	H1	H2	H3	H4	H5	H6
	55,69	50,48	43,26	42,90	42,23	44,97
	H7	H8	H9	H10	H11	H12
	48,83	51,00	53,89	56,09	56,04	56,71
	H13	H14	H15	H16	H17	H18
	58,00	58,46	57,01	56,19	55,69	55,69
H19	H20	H21	H22	H23	H24	
55,57	55,69	54,21	55,53	55,75	52,79	

b.2 - Quantidade de energia transaccionada - Sessões 1 e 2

	H1	H2	H3	H4	H5	H6
Quantidade de energia (MWh)	2 994	2 535	2 459	2 484	2 514	2 491
	H7	H8	H9	H10	H11	H12
	2 239	1 954	1 788	2 101	1 927	2 105
	H13	H14	H15	H16	H17	H18
	2 171	2 229	2 101	2 210	2 291	2 314
	H19	H20	H21	H22	H23	H24
2 396	2 411	2 359	2 223	2 113	2 334	
Compras portuguesas no MIBEL (MWh)	H1	H2	H3	H4	H5	H6
	108	203	168	132	134	318
	H7	H8	H9	H10	H11	H12
	120	99	184	1	2	2
	H13	H14	H15	H16	H17	H18
	8	14	27	32	34	6
H19	H20	H21	H22	H23	H24	
176	177	178	26	19	97	

b.3 - Preço horário no Mercado Contínuo

	H1	H2	H3	H4	H5	H6
Espanha	54,76	50,23	46,12	45,85	44,70	47,30
	H7	H8	H9	H10	H11	H12
	51,43	49,94	53,94	55,60	56,04	56,65
	H13	H14	H15	H16	H17	H18
	57,40	57,75	56,20	54,34	54,08	53,72
	H19	H20	H21	H22	H23	H24
53,53	52,17	52,35	52,82	52,40	51,38	
Portugal	H1	H2	H3	H4	H5	H6
	0,00	50,30	0,00	0,00	0,00	0,00
	H7	H8	H9	H10	H11	H12
	51,25	49,99	54,00	0,00	56,73	0,00
	H13	H14	H15	H16	H17	H18
	57,43	58,23	56,30	0,00	52,71	52,81
H19	H20	H21	H22	H23	H24	
0,00	51,06	49,33	49,99	53,04	50,07	

b.4 - Quantidade de energia transaccionada - Contínuo

	H1	H2	H3	H4	H5	H6
Quantidade de energia (MWh)	35	115	74	79	42	42
	H7	H8	H9	H10	H11	H12
	400	128	38	58	82	45
	H13	H14	H15	H16	H17	H18
	83	125	97	22	114	105
	H19	H20	H21	H22	H23	H24
117	580	197	96	56	289	
Compras portuguesas no MIBEL (MWh)	H1	H2	H3	H4	H5	H6
	0	0	0	0	0	0
	H7	H8	H9	H10	H11	H12
	0	100	0	0	0	0
	H13	H14	H15	H16	H17	H18
	0	0	6	0	67	47
H19	H20	H21	H22	H23	H24	
0	183	38	35	16	83	

c.1- Capacidade disponível e utilização (Comercial)						ES->PT
Capacidade (MW) de Espanha para Portugal	H1	H2	H3	H4	H5	H6
	2 700	2 350	2 350	2 350	2 350	2 350
	H7	H8	H9	H10	H11	H12
	2 350	3 000	3 000	2 700	2 700	2 700
	H13	H14	H15	H16	H17	H18
	2 700	2 700	2 700	2 700	2 700	2 700
Utilização (MW) de Espanha para Portugal	H1	H2	H3	H4	H5	H6
	0	793	1 200	1 086	966	654
	H7	H8	H9	H10	H11	H12
	297	0	0	0	0	0
	H13	H14	H15	H16	H17	H18
	0	0	0	0	0	0
H19	H20	H21	H22	H23	H24	
0	0	0	0	0	0	

c.1- Capacidade disponível e utilização (Comercial)						PT->ES
Capacidade (MW) de Portugal para Espanha	H1	H2	H3	H4	H5	H6
	2 450	2 500	2 500	2 500	2 500	2 500
	H7	H8	H9	H10	H11	H12
	2 500	2 450	2 450	2 450	2 450	2 450
	H13	H14	H15	H16	H17	H18
	2 450	2 450	2 450	2 450	2 450	2 450
Utilização (MW) de Portugal para Espanha	H1	H2	H3	H4	H5	H6
	10	0	0	0	0	0
	H7	H8	H9	H10	H11	H12
	0	116	933	537	361	290
	H13	H14	H15	H16	H17	H18
	635	980	445	310	124	460
H19	H20	H21	H22	H23	H24	
730	1 104	1 074	1 546	1 144	725	

c.2 - Rendas do mecanismo de congestionamento						
Renda do Mecanismo (Euros)	H1	H2	H3	H4	H5	H6
	0	0	0	0	0	0
	H7	H8	H9	H10	H11	H12
	0	0	0	0	0	0
	H13	H14	H15	H16	H17	H18
	0	0	0	0	0	0
Renda acumulada do dia do mecanismo (Euros)	H1	H2	H3	H4	H5	H6
	0	0	0	0	0	0
	H7	H8	H9	H10	H11	H12
	0	0	0	0	0	0
	H13	H14	H15	H16	H17	H18
	0	0	0	0	0	0
H19	H20	H21	H22	H23	H24	
0	0	0	0	0	0	

c.2 - Rendas do mecanismo de congestionamento						
Renda diária do mecanismo no mês corrente	1	2	3	4	5	6
	0	0	0	0	0	0
	7	8	9	10	11	12
	0	7 008	0	0	0	6 156
	13	14	15	16	17	18
	0	0	0	0	0	0
	19	20	21	22	23	24
	25	26	27	28	29	30
	31					

Valor acumulado da renda (no mês): 13 164 Euros

d.1- Banda Secundária Contratada						
Banda Secundária Contratada a Subir (MW)	H1	H2	H3	H4	H5	H6
	189	169	154	169	169	169
	H7	H8	H9	H10	H11	H12
	169	180	184	204	185	185
	H13	H14	H15	H16	H17	H18
	189	189	185	185	185	220
Banda Secundária Contratada a Descer (MW)	H1	H2	H3	H4	H5	H6
	95	85	77	85	85	85
	H7	H8	H9	H10	H11	H12
	85	90	92	102	93	93
	H13	H14	H15	H16	H17	H18
	95	95	93	93	93	110
H19	H20	H21	H22	H23	H24	
110	105	110	105	105	112	

d.1 - Preço da Banda Secundária e da Regulação Secundária						
Preço da Banda Secundária (€/MWh)	H1	H2	H3	H4	H5	H6
	7,06	5,45	2,95	3,95	4,05	3,95
	H7	H8	H9	H10	H11	H12
	9,35	5,35	6,35	5,87	4,36	4,38
	H13	H14	H15	H16	H17	H18
	3,87	3,87	3,77	3,77	3,77	3,66
H19	H20	H21	H22	H23	H24	
3,46	3,85	3,86	3,87	4,37	5,87	

d.2- Regulação Secundária						
Energia Secundária a Subir (MWh)	H1	H2	H3	H4	H5	H6
	37	107	0	72	27	0
	H7	H8	H9	H10	H11	H12
	0	118	93	50	3	0
	H13	H14	H15	H16	H17	H18
	92	0	47	13	0	0
Energia Secundária a Descer (MWh)	H1	H2	H3	H4	H5	H6
	0	0	29	0	0	21
	H7	H8	H9	H10	H11	H12
	5	0	5	0	2	32
	H13	H14	H15	H16	H17	H18
	0	33	0	1	34	56
H19	H20	H21	H22	H23	H24	
52	0	0	27	0	27	

d.2- Reserva de Regulação						
Reserva de Regulação a Subir (MWh)	H1	H2	H3	H4	H5	H6
	64	0	207	6	0	0
	H7	H8	H9	H10	H11	H12
	0	0	0	0	0	7
	H13	H14	H15	H16	H17	H18
	28	55	0	0	29	60
Reserva de Regulação a Descer (MWh)	H1	H2	H3	H4	H5	H6
	10	0	91	161	6	269
	H7	H8	H9	H10	H11	H12
	72	0	0	0	24	31
	H13	H14	H15	H16	H17	H18
	38	270	230	157	60	0
H19	H20	H21	H22	H23	H24	
0	52	164	49	0	0	
8	0	0	0	65	0	

d.2- Preço Reserva de Regulação						
Preço Reserva de Regulação a Subir (MWh)	H1	H2	H3	H4	H5	H6
	66,74	49,00	66,70	49,00	49,00	0,00
	H7	H8	H9	H10	H11	H12
	0,00	66,74	66,74	66,74	66,70	66,73
	H13	H14	H15	H16	H17	H18
	66,74	66,74	66,73	54,00	66,74	66,73
H19	H20	H21	H22	H23	H24	
66,73	66,73	66,73	66,73	53,00	66,73	

d.2- Preço Reserva de Regulação						
Preço Reserva de Regulação a Descer (MWh)	H1	H2	H3	H4	H5	H6
	39,00	0,00	39,00	0,00	39,00	39,00
	H7	H8	H9	H10	H11	H12
	39,00	30,69	35,69	35,69	35,70	39,00
	H13	H14	H15	H16	H17	H18
	36,20	40,22	40,22	40,22	39,69	39,69
H19	H20	H21	H22	H23	H24	
42,00	0,00	0,00	64,69	39,70	42,00	