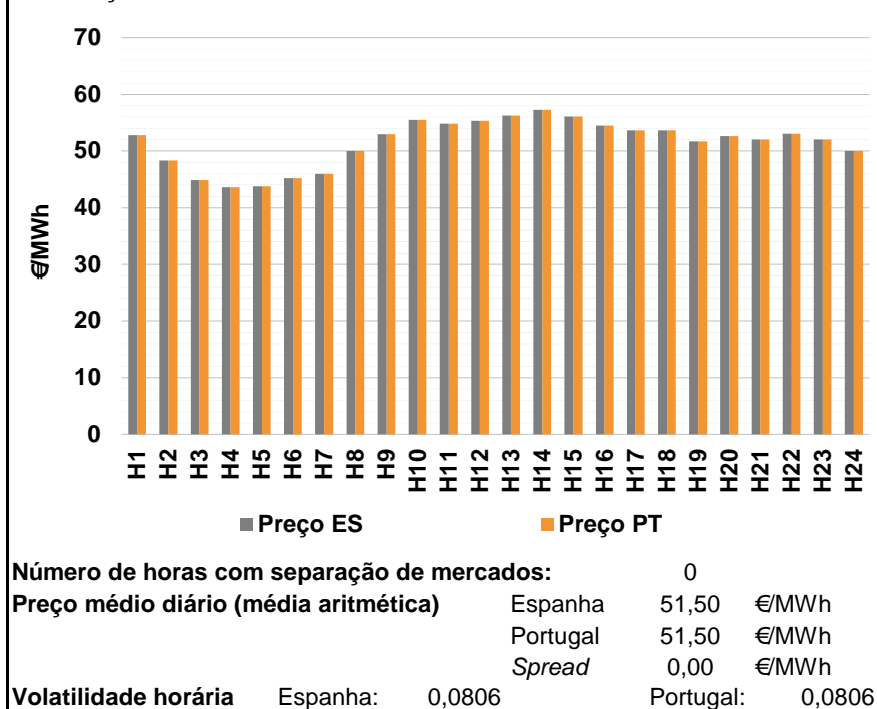
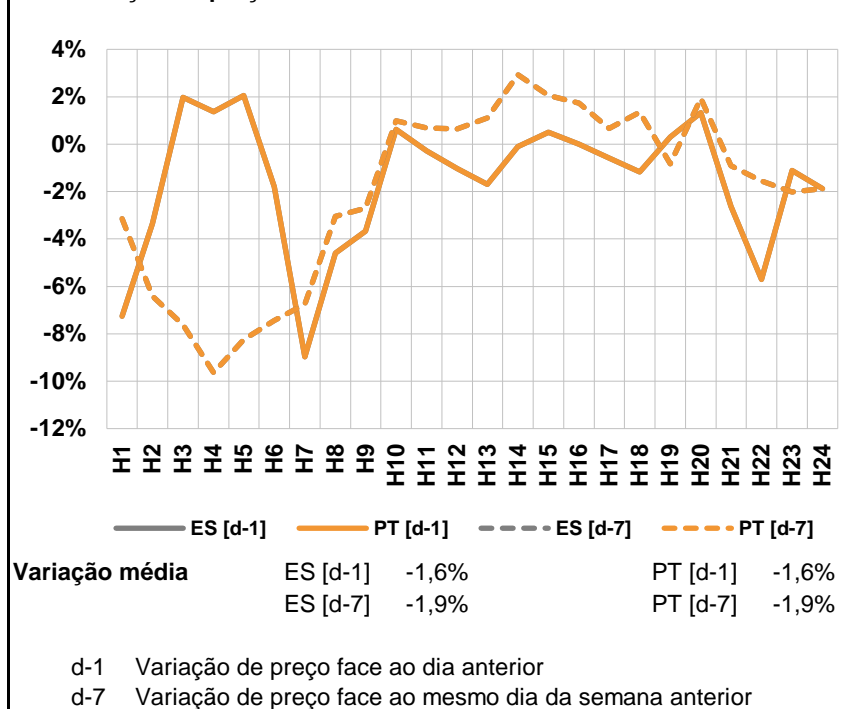


**A. MERCADO DIÁRIO**

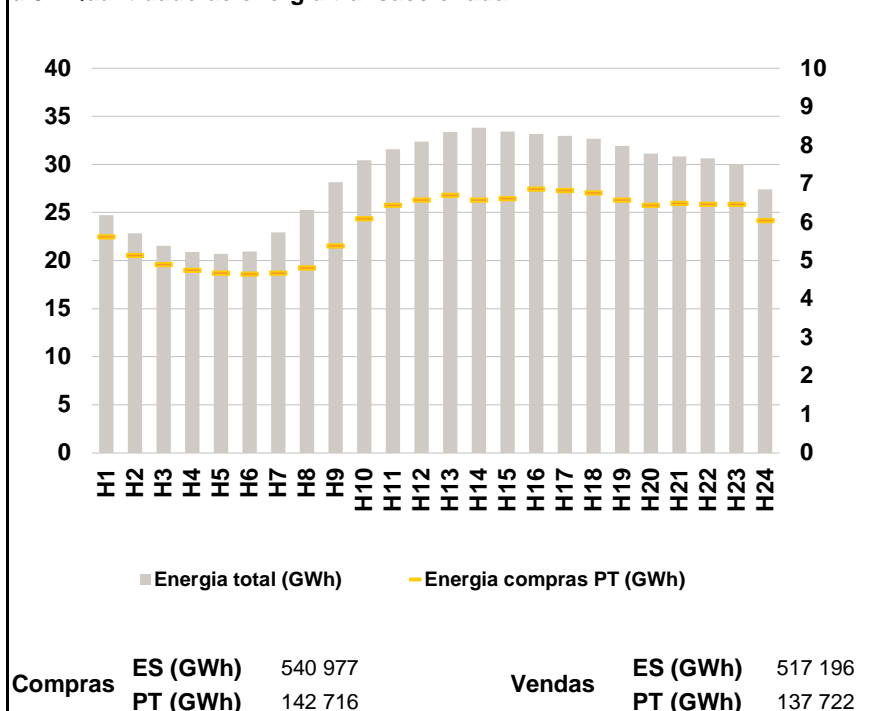
**a.1 - Preço horário no Mercado Diário**



**a.2 - Variação de preços horários**



**a.3 - Quantidade de energia transaccionada**



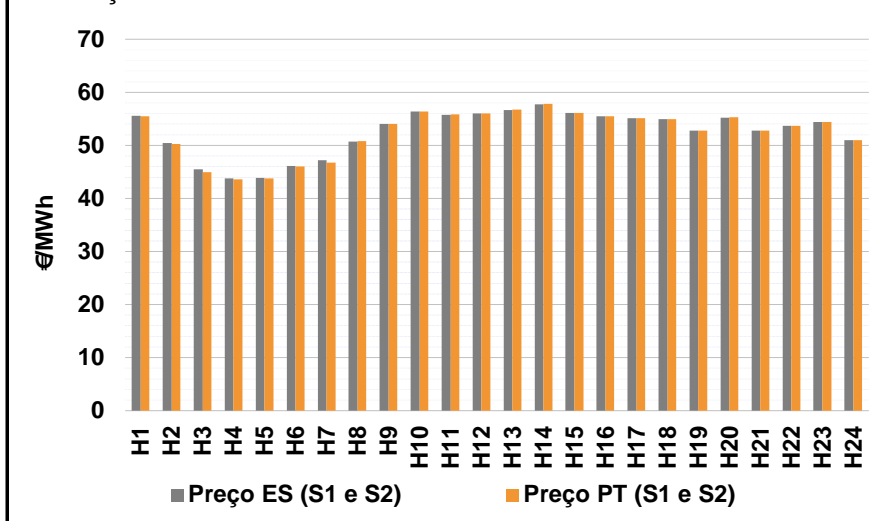
**a.4 - Tecnologia marginal**

	H1	H2	H3	H4	H5	H6
Espanha	RE	TER	TCC	TCC	TCC	TCC
	H7	H8	H9	H10	H11	H12
	TER	TCC	TCC\TER	TCC	TCC	TCC
	H13	H14	H15	H16	H17	H18
	HI	HI	RE	HI	TCC	TCC
	H19	H20	H21	H22	H23	H24
RE\TCC	RE	RE	HI	TCC	TCC	
Portugal	H1	H2	H3	H4	H5	H6
	RE	TER	TCC	TCC	TCC	TCC
	H7	H8	H9	H10	H11	H12
	TER	TCC	TCC\TER	TCC	TCC	TCC
	H13	H14	H15	H16	H17	H18
	HI	HI	RE	HI	TCC	TCC
H19	H20	H21	H22	H23	H24	
RE\TCC	RE	RE	HI	TCC	TCC	

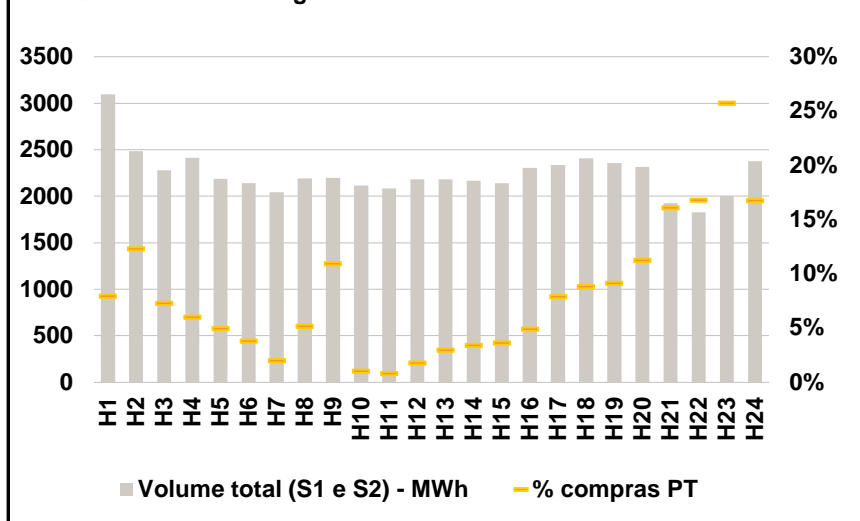
HI - hídrica; TER - térmica; TCC - Ciclo combinado; RE - Regime especial;  
 MIE - Espanha; MIP - Portugal; REE - Import. França; BG - bombagem;  
 AE - Agente externo; CO - Comercializador (venda); II - Importações Internacionais

**B. MERCADO INTRADIÁRIO**

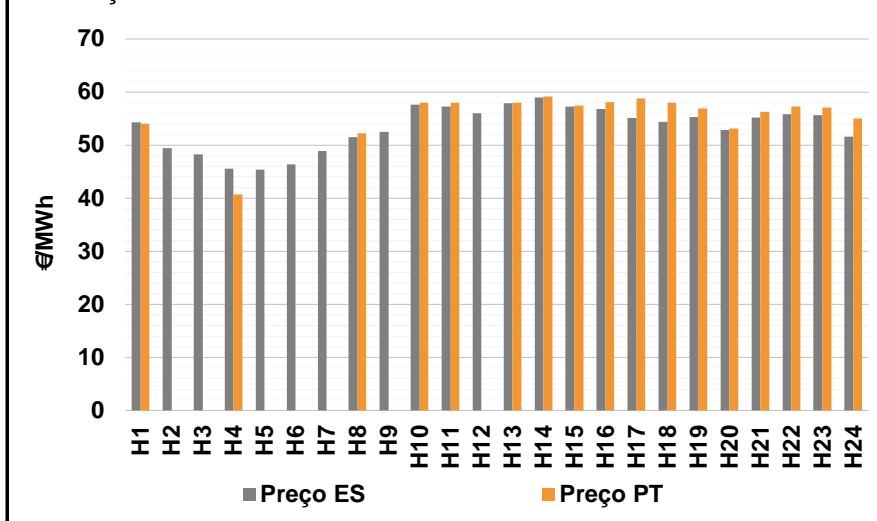
**b.1 - Preço horário no Mercado Intradiário - Sessões 1 e 2**



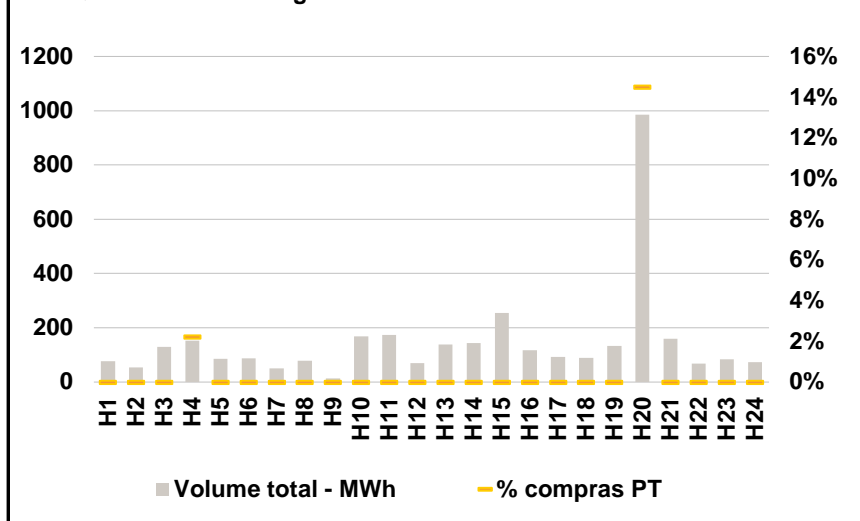
**b.2 - Quantidade de energia transaccionada - Sessões 1 e 2**



**b.3 - Preço horário médio no Mercado Intradiário Contínuo**

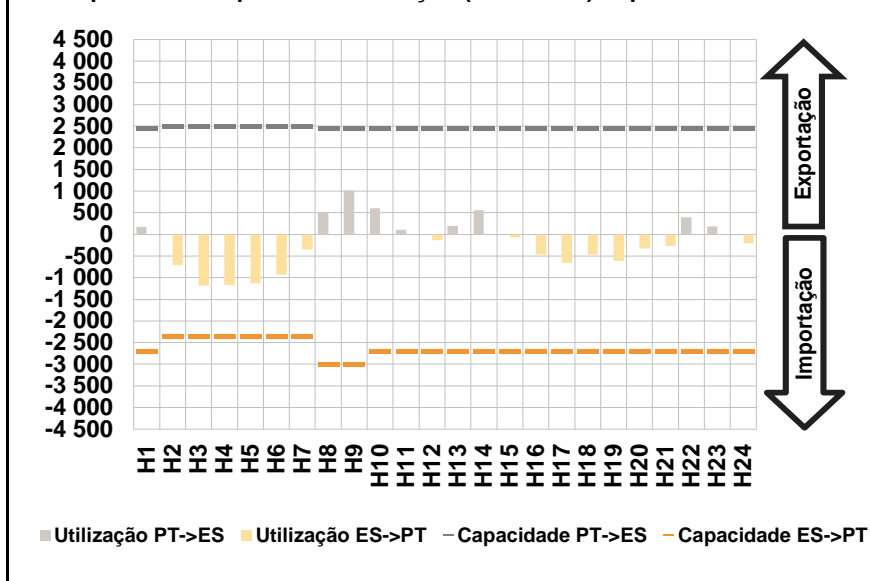


**b.4 - Quantidade de energia transaccionada - Mercado Contínuo**

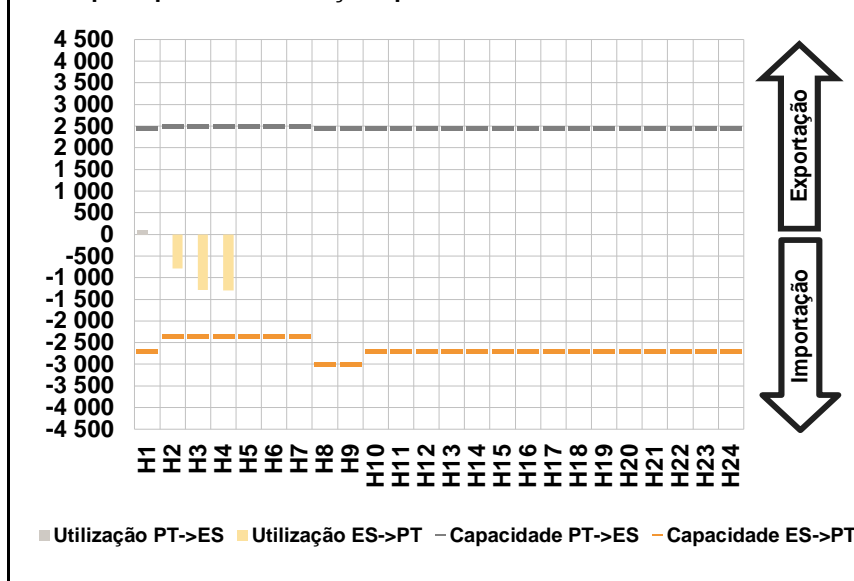


**C. INTERLIGAÇÕES**

c.1- Capacidade disponível e utilização (Comercial) - após Mercado Diário

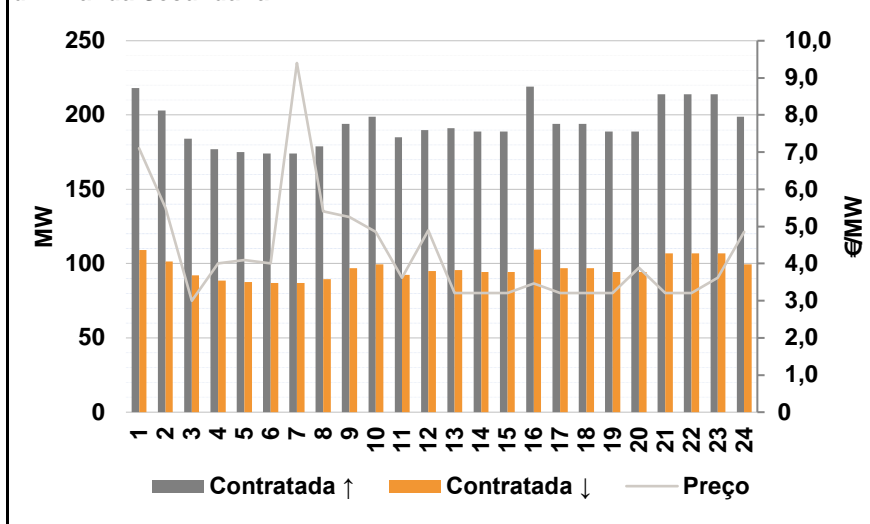


c.1- Cap. disponível e utilização após Mercado Intradiário Contínuo

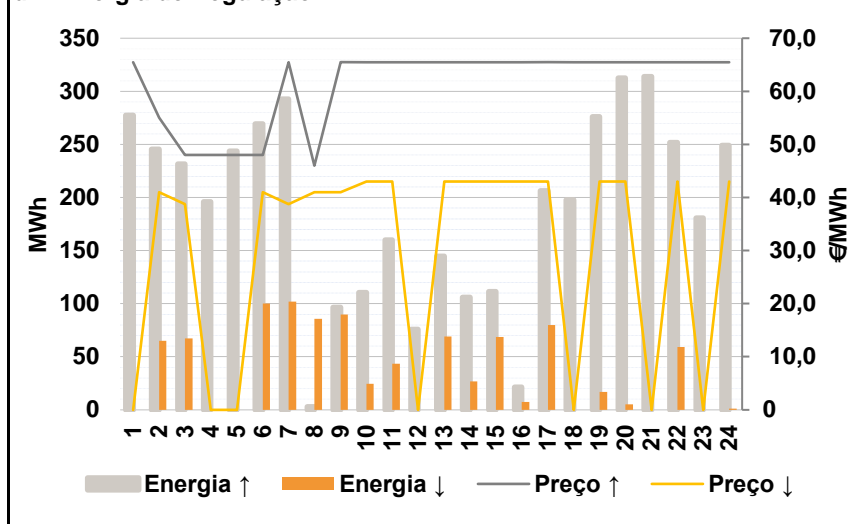


**D. Serviços Sistema**

d.1- Banda Secundária



d.2- Energia de Regulação



**Anexo estatístico**

a.1 - Preço horário no Mercado Diário

	H1	H2	H3	H4	H5	H6
Espanha	52,76	48,29	44,87	43,59	43,77	45,17
	H7	H8	H9	H10	H11	H12
	45,97	50,03	53,00	55,51	54,84	55,32
	H13	H14	H15	H16	H17	H18
	56,24	57,25	56,10	54,49	53,67	53,66
	H19	H20	H21	H22	H23	H24
51,73	52,64	52,00	53,03	52,07	50,04	
Portugal	52,76	48,29	44,87	43,59	43,77	45,17
	H7	H8	H9	H10	H11	H12
	45,97	50,03	53,00	55,51	54,84	55,32
	H13	H14	H15	H16	H17	H18
	56,24	57,25	56,10	54,49	53,67	53,66
	H19	H20	H21	H22	H23	H24
51,73	52,64	52,00	53,03	52,07	50,04	

a.3 - Quantidade de energia transaccionada

	H1	H2	H3	H4	H5	H6
Quantidade de energia (MWh)	24 731	22 834	21 552	20 890	20 705	20 937
	H7	H8	H9	H10	H11	H12
	22 948	25 250	28 138	30 422	31 592	32 351
	H13	H14	H15	H16	H17	H18
	33 344	33 823	33 399	33 167	32 955	32 656
	H19	H20	H21	H22	H23	H24
31 933	31 141	30 843	30 640	30 026	27 417	
Compras portuguesas no MIBEL (MWh)	5 625	5 148	4 905	4 764	4 680	4 662
	H7	H8	H9	H10	H11	H12
	4 689	4 818	5 386	6 105	6 446	6 586
	H13	H14	H15	H16	H17	H18
	6 712	6 579	6 623	6 872	6 834	6 766
	H19	H20	H21	H22	H23	H24
6 586	6 452	6 495	6 468	6 471	6 045	

b.1 - Preço horário no Mercado Intradiário - Sessões 1 e 2

	H1	H2	H3	H4	H5	H6
Espanha	55,54	50,43	45,52	43,82	43,86	46,11
	H7	H8	H9	H10	H11	H12
	47,18	50,67	54,00	56,35	55,74	55,99
	H13	H14	H15	H16	H17	H18
	56,63	57,71	56,11	55,52	55,11	54,95
	H19	H20	H21	H22	H23	H24
52,78	55,21	52,76	53,67	54,38	50,96	
Portugal	55,50	50,26	44,98	43,60	43,77	46,00
	H7	H8	H9	H10	H11	H12
	46,76	50,78	54,00	56,35	55,83	56,05
	H13	H14	H15	H16	H17	H18
	56,74	57,85	56,11	55,53	55,14	54,95
	H19	H20	H21	H22	H23	H24
52,81	55,28	52,79	53,72	54,36	51,01	

b.2 - Quantidade de energia transaccionada - Sessões 1 e 2

	H1	H2	H3	H4	H5	H6
Quantidade de energia (MWh)	3 097	2 484	2 279	2 411	2 189	2 140
	H7	H8	H9	H10	H11	H12
	2 044	2 193	2 199	2 115	2 085	2 182
	H13	H14	H15	H16	H17	H18
	2 182	2 167	2 142	2 304	2 336	2 408
	H19	H20	H21	H22	H23	H24
2 356	2 318	1 927	1 830	2 001	2 375	
Compras portuguesas no MIBEL (MWh)	246	306	166	145	109	82
	H7	H8	H9	H10	H11	H12
	41	113	241	22	17	39
	H13	H14	H15	H16	H17	H18
	65	74	78	113	185	213
	H19	H20	H21	H22	H23	H24
215	261	310	307	515	398	

b.3 - Preço horário no Mercado Contínuo

	H1	H2	H3	H4	H5	H6
Espanha	54,28	49,43	48,29	45,59	45,40	46,38
	H7	H8	H9	H10	H11	H12
	48,93	51,53	52,52	57,59	57,23	56,00
	H13	H14	H15	H16	H17	H18
	57,88	59,00	57,28	56,81	55,10	54,36
	H19	H20	H21	H22	H23	H24
55,24	52,81	55,21	55,84	55,65	51,55	
Portugal	54,03	0,00	0,00	40,69	0,00	0,00
	H7	H8	H9	H10	H11	H12
	0,00	52,23	0,00	57,99	57,99	0,00
	H13	H14	H15	H16	H17	H18
	58,02	59,20	57,47	58,05	58,78	57,99
	H19	H20	H21	H22	H23	H24
56,94	53,11	56,30	57,26	57,05	55,04	

b.4 - Quantidade de energia transaccionada - Contínuo

	H1	H2	H3	H4	H5	H6
Quantidade de energia (MWh)	77	53	130	153	86	87
	H7	H8	H9	H10	H11	H12
	51	79	14	168	174	69
	H13	H14	H15	H16	H17	H18
	138	144	254	117	92	89
	H19	H20	H21	H22	H23	H24
134	986	159	69	83	73	
Compras portuguesas no MIBEL (MWh)	0	0	0	3	0	0
	H7	H8	H9	H10	H11	H12
	0	0	0	0	0	0
	H13	H14	H15	H16	H17	H18
	0	0	0	0	0	0
	H19	H20	H21	H22	H23	H24
0	143	0	0	0	0	

c.1- Capacidade disponível e utilização (Comercial)						ES->PT
Capacidade (MW) de Espanha para Portugal	H1	H2	H3	H4	H5	H6
	2 700	2 350	2 350	2 350	2 350	2 350
	H7	H8	H9	H10	H11	H12
	2 350	3 000	3 000	2 700	2 700	2 700
	H13	H14	H15	H16	H17	H18
	2 700	2 700	2 700	2 700	2 700	2 700
Utilização (MW) de Espanha para Portugal	H19	H20	H21	H22	H23	H24
	2 700	2 700	2 700	2 700	2 700	2 700
	H1	H2	H3	H4	H5	H6
	0	714	1 184	1 176	1 132	933
	H7	H8	H9	H10	H11	H12
	352	0	0	0	0	138
Utilização (MW) de Portugal para Espanha	H13	H14	H15	H16	H17	H18
	0	0	66	470	655	471
	H19	H20	H21	H22	H23	H24
	615	327	270	0	0	206

c.1- Capacidade disponível e utilização (Comercial)						PT->ES
Capacidade (MW) de Portugal para Espanha	H1	H2	H3	H4	H5	H6
	2 450	2 500	2 500	2 500	2 500	2 500
	H7	H8	H9	H10	H11	H12
	2 500	2 450	2 450	2 450	2 450	2 450
	H13	H14	H15	H16	H17	H18
	2 450	2 450	2 450	2 450	2 450	2 450
Utilização (MW) de Portugal para Espanha	H19	H20	H21	H22	H23	H24
	2 450	2 450	2 450	2 450	2 450	2 450
	H1	H2	H3	H4	H5	H6
	167	0	0	0	0	0
	H7	H8	H9	H10	H11	H12
	0	512	1 007	600	108	0
Utilização (MW) de Espanha para Portugal	H13	H14	H15	H16	H17	H18
	195	554	0	0	0	0
	H19	H20	H21	H22	H23	H24
	0	0	0	391	181	0

c.2 - Rendas do mecanismo de congestionamento						
Renda do Mecanismo (Euros)	H1	H2	H3	H4	H5	H6
	0	0	0	0	0	0
	H7	H8	H9	H10	H11	H12
	0	0	0	0	0	0
	H13	H14	H15	H16	H17	H18
	0	0	0	0	0	0
Renda acumulada do dia do mecanismo (Euros)	H19	H20	H21	H22	H23	H24
	0	0	0	0	0	0
	H1	H2	H3	H4	H5	H6
	0	0	0	0	0	0
	H7	H8	H9	H10	H11	H12
	0	0	0	0	0	0
Renda acumulada do dia do mecanismo (Euros)	H13	H14	H15	H16	H17	H18
	0	0	0	0	0	0
	H19	H20	H21	H22	H23	H24
	0	0	0	0	0	0

c.2 - Rendas do mecanismo de congestionamento						
Renda diária do mecanismo no mês corrente	1	2	3	4	5	6
	0	0	0	0	0	0
	7	8	9	10	11	12
	0	7 008	0	0	0	6 156
	13	14	15	16	17	18
	0	0	0	0	0	0
	19	20	21	22	23	24
	25	26	27	28	29	30
	31					

Valor acumulado da renda (no mês): 13 164 Euros

d.1- Banda Secundária Contratada						
Banda Secundária Contratada a Subir (MW)	H1	H2	H3	H4	H5	H6
	218	203	184	177	175	174
	H7	H8	H9	H10	H11	H12
	174	179	194	199	185	190
	H13	H14	H15	H16	H17	H18
	191	189	189	219	194	194
Banda Secundária Contratada a Descer (MW)	H19	H20	H21	H22	H23	H24
	189	189	214	214	214	199
	H1	H2	H3	H4	H5	H6
	109	102	92	89	88	87
	H7	H8	H9	H10	H11	H12
	87	90	97	100	93	95
Banda Secundária Contratada a Descer (MW)	H13	H14	H15	H16	H17	H18
	96	95	95	110	97	97
	H19	H20	H21	H22	H23	H24
	95	95	107	107	107	100

d.1 - Preço da Banda Secundária e da Regulação Secundária						
Preço da Banda Secundária (€/MWh)	H1	H2	H3	H4	H5	H6
	7,10	5,50	3,00	4,00	4,10	4,00
	H7	H8	H9	H10	H11	H12
	9,40	5,41	5,25	4,85	3,62	4,89
	H13	H14	H15	H16	H17	H18
	3,21	3,21	3,21	3,46	3,21	3,21
	H19	H20	H21	H22	H23	H24
	3,21	3,89	3,21	3,21	3,62	4,85

d.2- Regulação Secundária						
Energia Secundária a Subir (MWh)	H1	H2	H3	H4	H5	H6
	57	110	1	69	42	10
	H7	H8	H9	H10	H11	H12
	0	0	84	95	0	52
	H13	H14	H15	H16	H17	H18
	135	106	0	21	0	24
Energia Secundária a Descer (MWh)	H19	H20	H21	H22	H23	H24
	6	1	53	0	27	3
	H1	H2	H3	H4	H5	H6
	0	0	17	0	0	1
	H7	H8	H9	H10	H11	H12
	27	36	0	0	44	0
Energia Secundária a Descer (MWh)	H13	H14	H15	H16	H17	H18
	0	0	69	0	80	0
	H19	H20	H21	H22	H23	H24
	17	5	0	59	0	1

d.2- Reserva de Regulação						
Reserva de Regulação a Subir (MWh)	H1	H2	H3	H4	H5	H6
	220	135	230	127	202	259
	H7	H8	H9	H10	H11	H12
	293	3	12	15	160	24
	H13	H14	H15	H16	H17	H18
	10	0	111	0	206	174
Reserva de Regulação a Descer (MWh)	H19	H20	H21	H22	H23	H24
	270	312	261	252	154	247
	H1	H2	H3	H4	H5	H6
	0	65	51	0	0	99
	H7	H8	H9	H10	H11	H12
	75	50	90	25	0	0
Reserva de Regulação a Descer (MWh)	H13	H14	H15	H16	H17	H18
	69	27	0	7	0	0
	H19	H20	H21	H22	H23	H24
	0	0	0	0	0	0

d.2- Preço Reserva de Regulação						
Preço Reserva de Regulação a Subir (MWh)	H1	H2	H3	H4	H5	H6
	65,45	55,00	48,00	48,00	48,00	48,00
	H7	H8	H9	H10	H11	H12
	65,45	46,00	65,50	65,45	65,45	65,45
	H13	H14	H15	H16	H17	H18
	65,45	65,45	65,45	65,45	65,50	65,45
Preço Reserva de Regulação a Descer (MWh)	H19	H20	H21	H22	H23	H24
	65,45	65,45	65,45	65,45	65,45	65,45

d.2- Preço Reserva de Regulação						
Preço Reserva de Regulação a Descer (MWh)	H1	H2	H3	H4	H5	H6
	0,00	41,02	38,78	0,00	0,00	41,02
	H7	H8	H9	H10	H11	H12
	38,77	41,02	41,02	43,01	43,01	0,00
	H13	H14	H15	H16	H17	H18
	43,01	43,01	43,01	43,01	43,01	0,00
Preço Reserva de Regulação a Descer (MWh)	H19	H20	H21	H22	H23	H24
	43,01	43,01	0,00	43,01	0,00	43,01