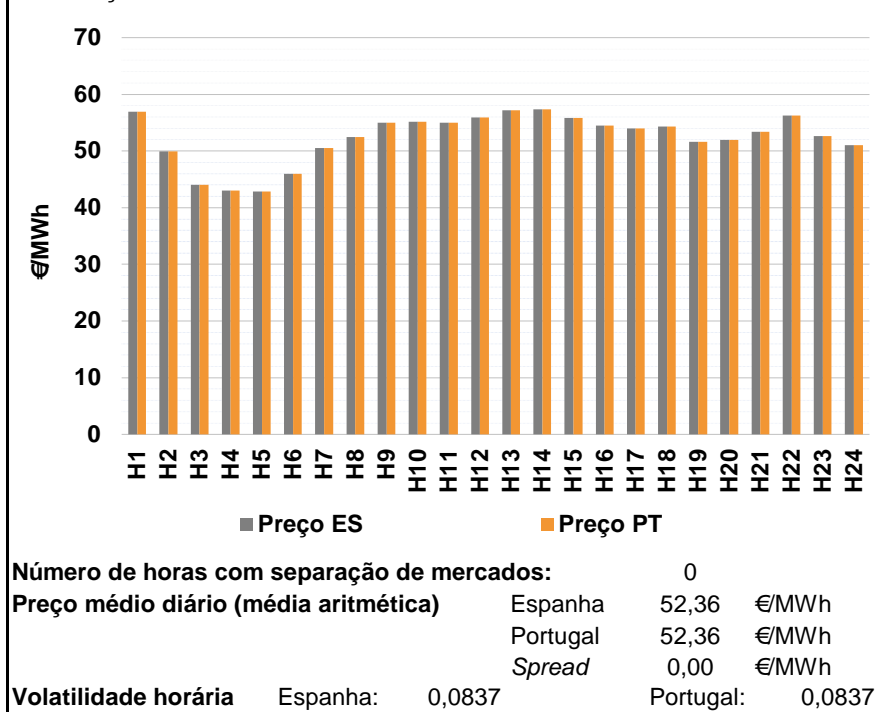
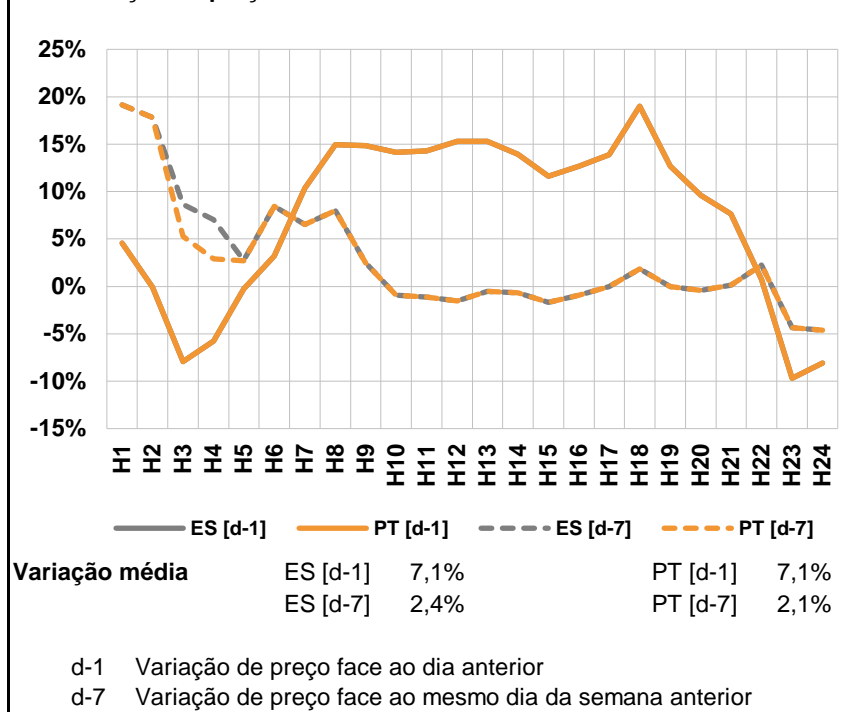


A. MERCADO DIÁRIO

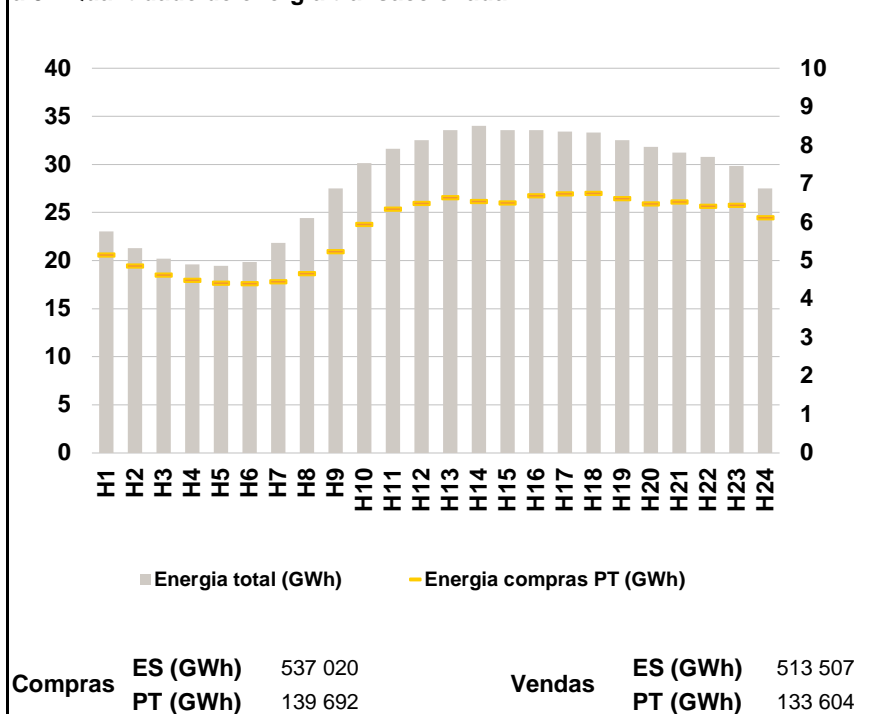
a.1 - Preço horário no Mercado Diário



a.2 - Variação de preços horários



a.3 - Quantidade de energia transaccionada



a.4 - Tecnologia marginal

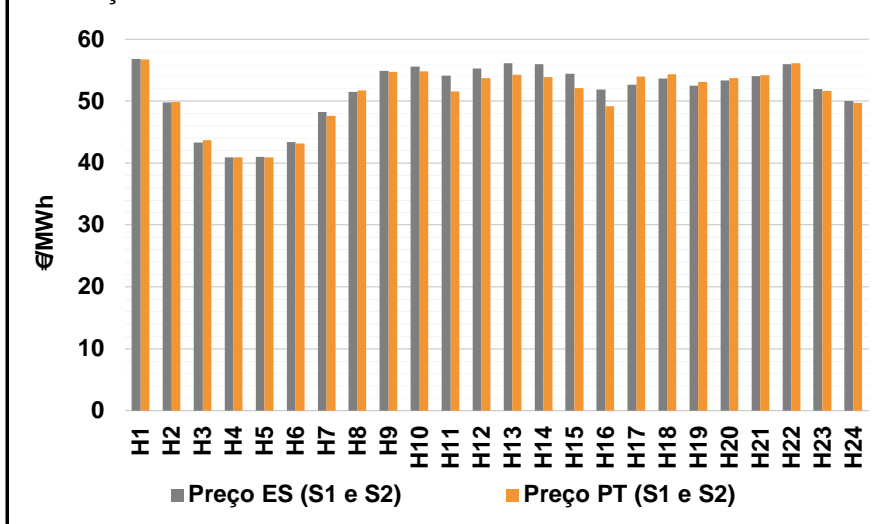
Espanha	H1	H2	H3	H4	H5	H6
	HI	TCC	TER	TCC	REITCC	TER
	H7	H8	H9	H10	H11	H12
	TER	HI	HI	RE	TCC	HI
	H13	H14	H15	H16	H17	H18
	HI	HI	HI	HI	RE	HI
H19	H20	H21	H22	H23	H24	
TCC	TER	RE	HI	TCC	TCC	

Portugal	H1	H2	H3	H4	H5	H6
	HI	TCC	TER	TCC	REITCC	TER
	H7	H8	H9	H10	H11	H12
	TER	HI	HI	RE	TCC	HI
	H13	H14	H15	H16	H17	H18
	HI	HI	HI	HI	RE	HI
H19	H20	H21	H22	H23	H24	
TCC	TER	RE	HI	TCC	TCC	

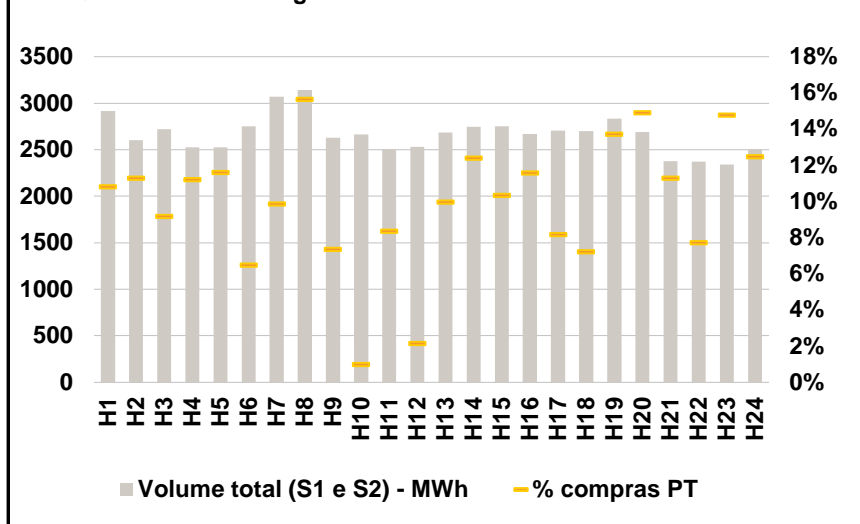
HI - hídrica; TER - térmica; TCC - Ciclo combinado; RE - Regime especial;
 MIE - Espanha; MIP - Portugal; REE - Import. França; BG - bombagem;
 AE - Agente externo; CO - Comercializador (venda); II - Importações Internacionais

B. MERCADO INTRADIÁRIO

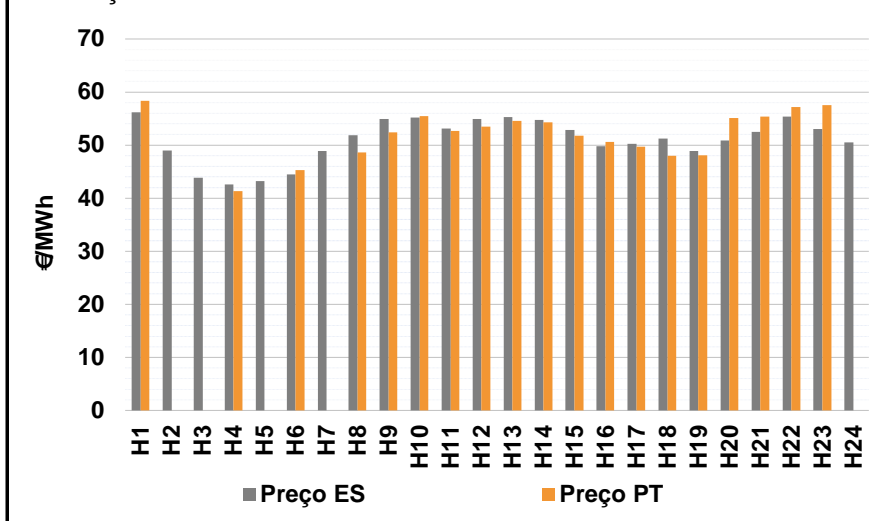
b.1 - Preço horário no Mercado Intradiário - Sessões 1 e 2



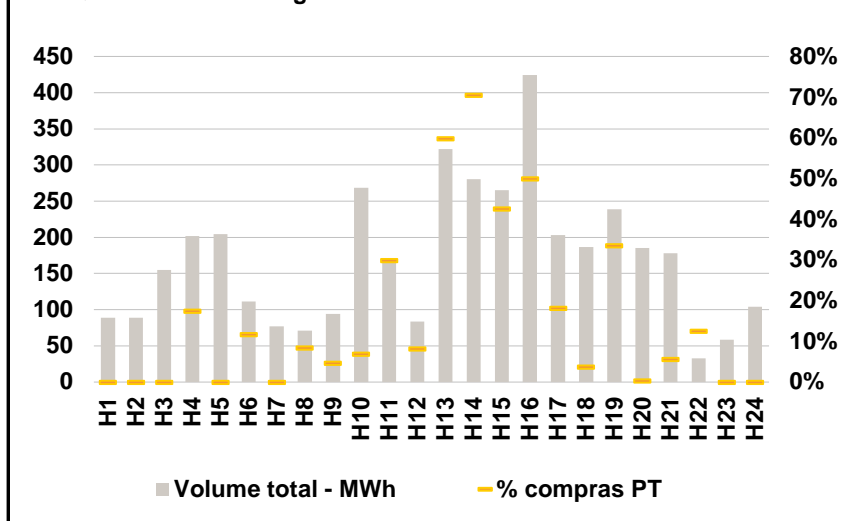
b.2 - Quantidade de energia transaccionada - Sessões 1 e 2



b.3 - Preço horário médio no Mercado Intradiário Contínuo

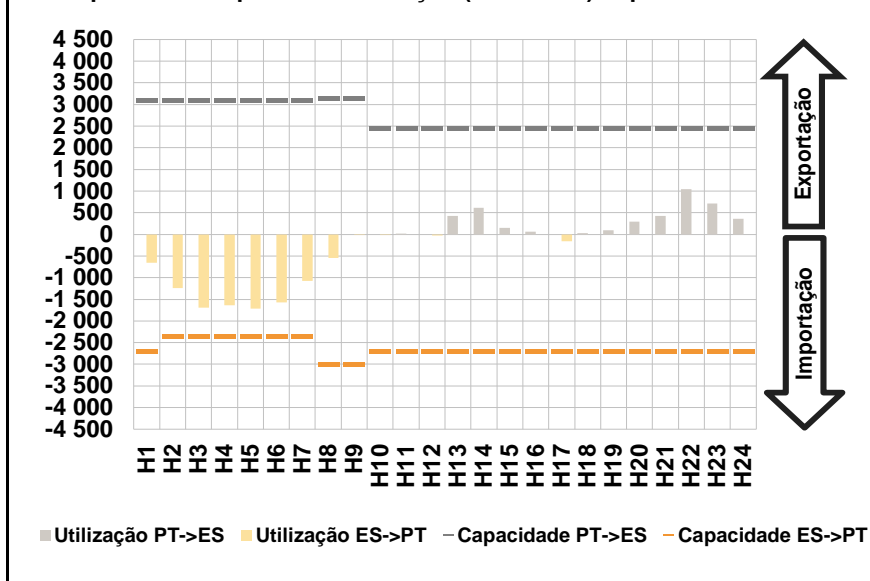


b.4 - Quantidade de energia transaccionada - Mercado Contínuo

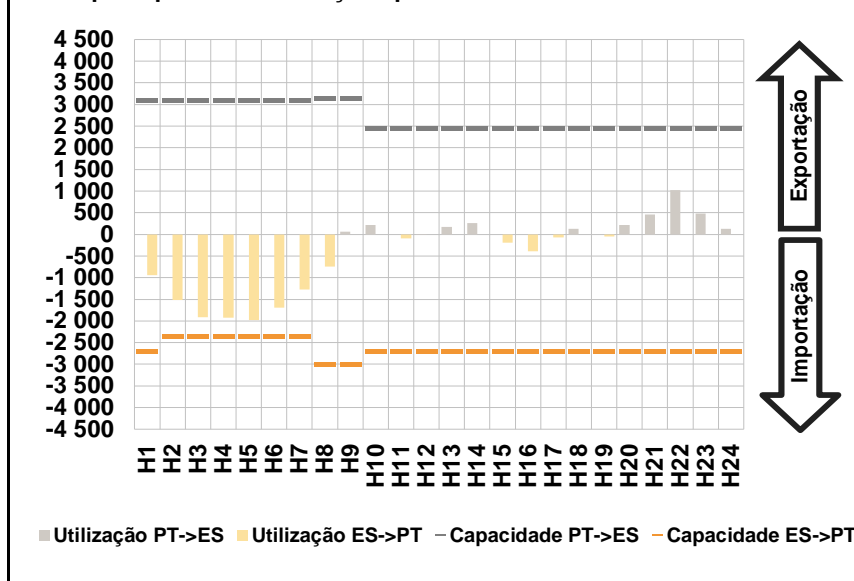


C. INTERLIGAÇÕES

c.1- Capacidade disponível e utilização (Comercial) - após Mercado Diário

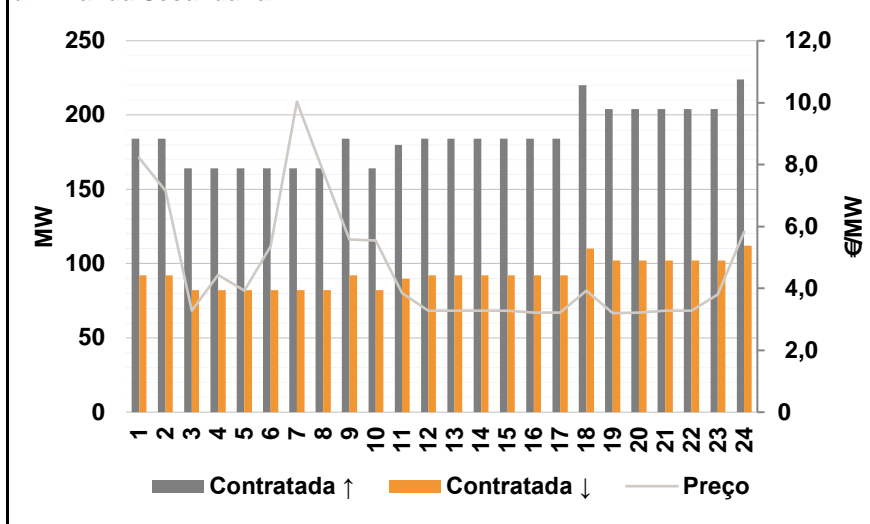


c.1- Cap. disponível e utilização após Mercado Intradiário Contínuo

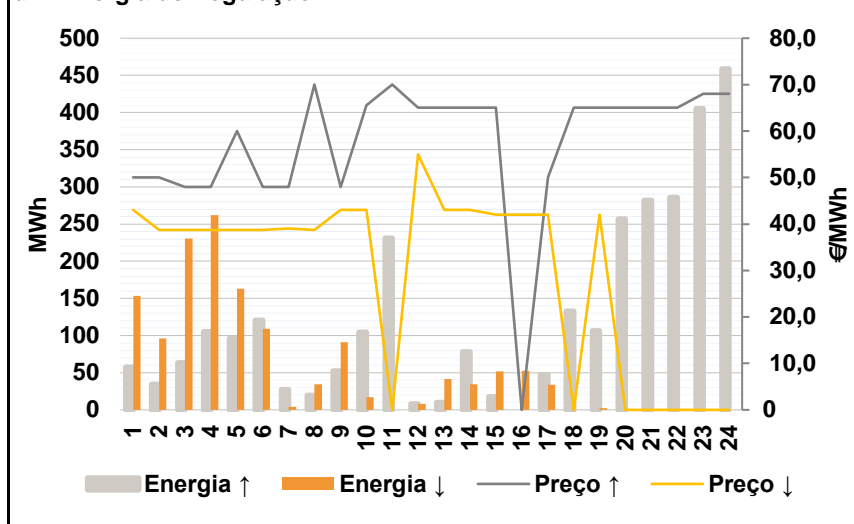


D. Serviços Sistema

d.1- Banda Secundária



d.2- Energia de Regulação



Anexo estatístico

a.1 - Preço horário no Mercado Diário

	H1	H2	H3	H4	H5	H6
Espanha	56,89	49,96	44,00	43,00	42,89	46,00
	H7	H8	H9	H10	H11	H12
	50,50	52,44	55,02	55,17	55,00	55,90
	H13	H14	H15	H16	H17	H18
	57,21	57,31	55,82	54,49	53,99	54,30
	H19	H20	H21	H22	H23	H24
51,58	51,95	53,40	56,24	52,66	51,00	
Portugal	56,89	49,96	44,00	43,00	42,89	46,00
	H7	H8	H9	H10	H11	H12
	50,50	52,44	55,02	55,17	55,00	55,90
	H13	H14	H15	H16	H17	H18
	57,21	57,31	55,82	54,49	53,99	54,30
	H19	H20	H21	H22	H23	H24
51,58	51,95	53,40	56,24	52,66	51,00	

a.3 - Quantidade de energia transaccionada

	H1	H2	H3	H4	H5	H6
Quantidade de energia (MWh)	23 032	21 313	20 181	19 630	19 444	19 860
	H7	H8	H9	H10	H11	H12
	21 840	24 444	27 491	30 152	31 603	32 526
	H13	H14	H15	H16	H17	H18
	33 584	34 012	33 583	33 552	33 434	33 337
	H19	H20	H21	H22	H23	H24
32 506	31 840	31 231	30 763	29 851	27 503	
Compras portuguesas no MIBEL (MWh)	H1	H2	H3	H4	H5	H6
	5 158	4 866	4 637	4 499	4 421	4 410
	H7	H8	H9	H10	H11	H12
	4 459	4 669	5 239	5 953	6 350	6 500
	H13	H14	H15	H16	H17	H18
	6 645	6 551	6 509	6 692	6 747	6 756
H19	H20	H21	H22	H23	H24	
6 621	6 486	6 535	6 420	6 441	6 128	

b.1 - Preço horário no Mercado Intradiário - Sessões 1 e 2

	H1	H2	H3	H4	H5	H6
Espanha	56,78	49,76	43,29	40,89	40,98	43,37
	H7	H8	H9	H10	H11	H12
	48,23	51,52	54,87	55,62	54,09	55,29
	H13	H14	H15	H16	H17	H18
	56,16	55,95	54,41	51,89	52,65	53,68
	H19	H20	H21	H22	H23	H24
52,48	53,34	54,07	56,00	51,95	50,01	
Portugal	56,78	49,89	43,73	40,89	40,90	43,14
	H7	H8	H9	H10	H11	H12
	47,62	51,75	54,76	54,81	51,53	53,70
	H13	H14	H15	H16	H17	H18
	54,26	53,88	52,08	49,20	53,98	54,38
	H19	H20	H21	H22	H23	H24
53,09	53,74	54,23	56,10	51,64	49,75	

b.2 - Quantidade de energia transaccionada - Sessões 1 e 2

	H1	H2	H3	H4	H5	H6
Quantidade de energia (MWh)	2 917	2 604	2 722	2 526	2 526	2 751
	H7	H8	H9	H10	H11	H12
	3 072	3 143	2 628	2 667	2 504	2 529
	H13	H14	H15	H16	H17	H18
	2 686	2 747	2 752	2 671	2 704	2 702
	H19	H20	H21	H22	H23	H24
2 834	2 693	2 377	2 374	2 340	2 505	
Compras portuguesas no MIBEL (MWh)	H1	H2	H3	H4	H5	H6
	315	294	250	283	293	179
	H7	H8	H9	H10	H11	H12
	303	492	193	26	209	54
	H13	H14	H15	H16	H17	H18
	268	341	285	310	221	195
H19	H20	H21	H22	H23	H24	
389	401	268	184	346	313	

b.3 - Preço horário no Mercado Contínuo

	H1	H2	H3	H4	H5	H6
Espanha	56,18	48,97	43,82	42,60	43,20	44,49
	H7	H8	H9	H10	H11	H12
	48,87	51,82	54,89	55,23	53,08	54,95
	H13	H14	H15	H16	H17	H18
	55,25	54,70	52,82	49,79	50,24	51,19
	H19	H20	H21	H22	H23	H24
48,93	50,86	52,49	55,38	53,00	50,54	
Portugal	H1	H2	H3	H4	H5	H6
	58,39	0,00	0,00	41,29	0,00	45,26
	H7	H8	H9	H10	H11	H12
	0,00	48,61	52,37	55,42	52,69	53,52
	H13	H14	H15	H16	H17	H18
	54,55	54,29	51,81	50,58	49,73	48,00
H19	H20	H21	H22	H23	H24	
48,11	55,13	55,41	57,15	57,50	0,00	

b.4 - Quantidade de energia transaccionada - Contínuo

	H1	H2	H3	H4	H5	H6
Quantidade de energia (MWh)	89	89	155	202	204	111
	H7	H8	H9	H10	H11	H12
	77	71	94	269	165	83
	H13	H14	H15	H16	H17	H18
	322	280	265	425	203	186
	H19	H20	H21	H22	H23	H24
239	185	178	33	59	104	
Compras portuguesas no MIBEL (MWh)	H1	H2	H3	H4	H5	H6
	0	0	0	35	0	13
	H7	H8	H9	H10	H11	H12
	0	6	4	19	49	7
	H13	H14	H15	H16	H17	H18
	193	198	113	212	37	7
H19	H20	H21	H22	H23	H24	
80	1	10	4	0	0	

c.1- Capacidade disponível e utilização (Comercial)						ES->PT
Capacidade (MW) de Espanha para Portugal	H1	H2	H3	H4	H5	H6
	2 700	2 350	2 350	2 350	2 350	2 350
	H7	H8	H9	H10	H11	H12
	2 350	3 000	3 000	2 700	2 700	2 700
	H13	H14	H15	H16	H17	H18
	2 700	2 700	2 700	2 700	2 700	2 700
Utilização (MW) de Espanha para Portugal	H19	H20	H21	H22	H23	H24
	2 700	2 700	2 700	2 700	2 700	2 700
	H1	H2	H3	H4	H5	H6
	653	1 243	1 688	1 636	1 716	1 568
	H7	H8	H9	H10	H11	H12
	1 071	541	5	5	0	31
Utilização (MW) de Portugal para Espanha	H13	H14	H15	H16	H17	H18
	0	0	0	0	160	0
	H19	H20	H21	H22	H23	H24
	0	0	0	0	0	0

c.1- Capacidade disponível e utilização (Comercial)						PT->ES
Capacidade (MW) de Portugal para Espanha	H1	H2	H3	H4	H5	H6
	3 100	3 100	3 100	3 100	3 100	3 100
	H7	H8	H9	H10	H11	H12
	3 100	3 150	3 150	2 450	2 450	2 450
	H13	H14	H15	H16	H17	H18
	2 450	2 450	2 450	2 450	2 450	2 450
Utilização (MW) de Portugal para Espanha	H19	H20	H21	H22	H23	H24
	2 450	2 450	2 450	2 450	2 450	2 450
	H1	H2	H3	H4	H5	H6
	0	0	0	0	0	0
	H7	H8	H9	H10	H11	H12
	0	0	0	0	20	0
Utilização (MW) de Espanha para Portugal	H13	H14	H15	H16	H17	H18
	422	619	145	67	0	29
	H19	H20	H21	H22	H23	H24
	97	290	423	1 042	715	363

c.2 - Rendas do mecanismo de congestionamento						
Renda do Mecanismo (Euros)	H1	H2	H3	H4	H5	H6
	0	0	0	0	0	0
	H7	H8	H9	H10	H11	H12
	0	0	0	0	0	0
	H13	H14	H15	H16	H17	H18
	0	0	0	0	0	0
Renda acumulada do dia do mecanismo (Euros)	H19	H20	H21	H22	H23	H24
	0	0	0	0	0	0
	H1	H2	H3	H4	H5	H6
	0	0	0	0	0	0
	H7	H8	H9	H10	H11	H12
	0	0	0	0	0	0
Renda acumulada do dia do mecanismo (Euros)	H13	H14	H15	H16	H17	H18
	0	0	0	0	0	0
	H19	H20	H21	H22	H23	H24
	0	0	0	0	0	0

c.2 - Rendas do mecanismo de congestionamento						
Renda diária do mecanismo no mês corrente	1	2	3	4	5	6
	0	0	0	0	0	0
	7	8	9	10	11	12
	0	7 008	0	0	0	6 156
	13	14	15	16	17	18
	0	0	0	0	0	0
	19	20	21	22	23	24
	0	0	0	0	0	0
	25	26	27	28	29	30
	0	0	0	0	0	0
	31					

Valor acumulado da renda (no mês): 13 164 Euros

d.1- Banda Secundária Contratada						
Banda Secundária Contratada a Subir (MW)	H1	H2	H3	H4	H5	H6
	184	184	164	164	164	164
	H7	H8	H9	H10	H11	H12
	164	164	184	164	180	184
	H13	H14	H15	H16	H17	H18
	184	184	184	184	184	220
Banda Secundária Contratada a Descer (MW)	H19	H20	H21	H22	H23	H24
	204	204	204	204	204	224
	H1	H2	H3	H4	H5	H6
	92	92	82	82	82	82
	H7	H8	H9	H10	H11	H12
	82	82	92	82	90	92
Banda Secundária Contratada a Descer (MW)	H13	H14	H15	H16	H17	H18
	92	92	92	92	92	110
	H19	H20	H21	H22	H23	H24
	102	102	102	102	102	112

d.1 - Preço da Banda Secundária e da Regulação Secundária						
Preço da Banda Secundária (€/MWh)	H1	H2	H3	H4	H5	H6
	8,22	7,16	3,28	4,43	3,93	5,36
	H7	H8	H9	H10	H11	H12
	10,03	7,77	5,58	5,54	3,85	3,28
	H13	H14	H15	H16	H17	H18
	3,28	3,28	3,28	3,22	3,22	3,92
	H19	H20	H21	H22	H23	H24
	3,20	3,22	3,28	3,28	3,80	5,83

d.2- Regulação Secundária						
Energia Secundária a Subir (MWh)	H1	H2	H3	H4	H5	H6
	58	35	63	105	67	120
	H7	H8	H9	H10	H11	H12
	28	6	53	105	17	0
	H13	H14	H15	H16	H17	H18
	0	0	0	0	39	43
Energia Secundária a Descer (MWh)	H19	H20	H21	H22	H23	H24
	7	103	92	58	133	145
	H1	H2	H3	H4	H5	H6
	0	0	0	0	0	0
	H7	H8	H9	H10	H11	H12
	4	19	10	0	0	8
Energia Secundária a Descer (MWh)	H13	H14	H15	H16	H17	H18
	41	18	21	38	0	0
	H19	H20	H21	H22	H23	H24
	3	0	0	0	0	0

d.2- Reserva de Regulação						
Reserva de Regulação a Subir (MWh)	H1	H2	H3	H4	H5	H6
	0	0	0	0	30	0
	H7	H8	H9	H10	H11	H12
	0	14	0	0	214	8
	H13	H14	H15	H16	H17	H18
	10	78	18	0	9	90
Reserva de Regulação a Descer (MWh)	H19	H20	H21	H22	H23	H24
	100	154	190	227	272	314
	H1	H2	H3	H4	H5	H6
	153	96	230	262	163	109
	H7	H8	H9	H10	H11	H12
	0	15	81	17	0	0
Reserva de Regulação a Descer (MWh)	H13	H14	H15	H16	H17	H18
	0	17	31	15	34	0
	H19	H20	H21	H22	H23	H24
	0	0	0	0	0	0

d.2- Preço Reserva de Regulação						
Preço Reserva de Regulação a Subir (MWh)	H1	H2	H3	H4	H5	H6
	50,00	50,00	48,00	48,00	59,98	48,00
	H7	H8	H9	H10	H11	H12
	48,00	70,03	48,00	65,55	70,03	65,03
	H13	H14	H15	H16	H17	H18
	65,03	65,03	65,03	0,00	50,00	65,03
Preço Reserva de Regulação a Descer (MWh)	H19	H20	H21	H22	H23	H24
	65,01	65,03	65,03	65,03	68,03	68,03

d.2- Preço Reserva de Regulação						
Preço Reserva de Regulação a Descer (MWh)	H1	H2	H3	H4	H5	H6
	43,01	38,77	38,77	38,77	38,77	38,77
	H7	H8	H9	H10	H11	H12
	39,00	38,77	43,01	43,01	0,00	55,00
	H13	H14	H15	H16	H17	H18
	43,03	43,03	42,01	42,01	42,01	0,00
Preço Reserva de Regulação a Descer (MWh)	H19	H20	H21	H22	H23	H24
	42,01	0,00	0,00	0,00	0,00	0,00