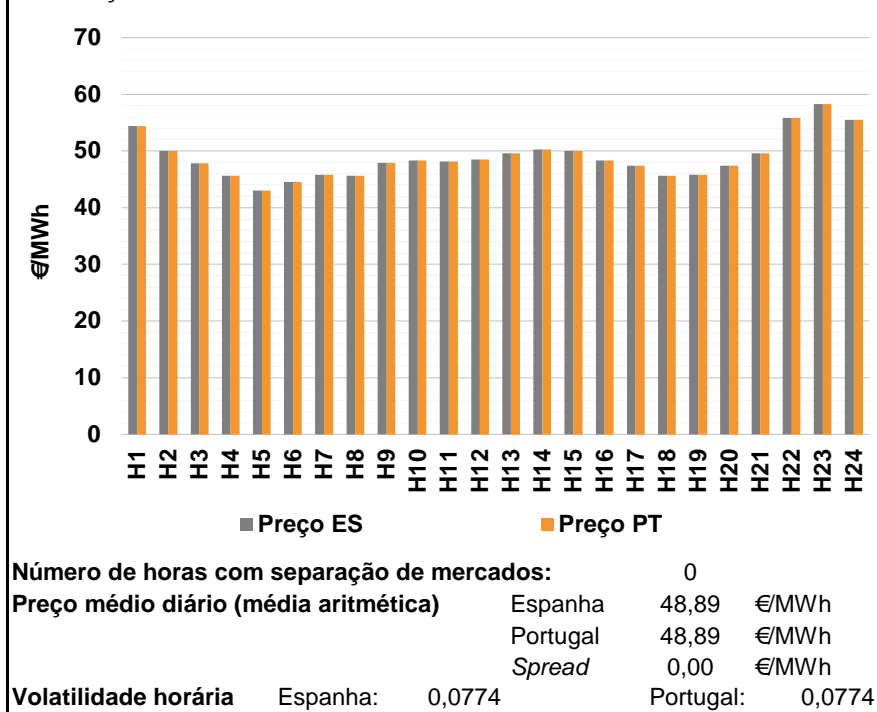
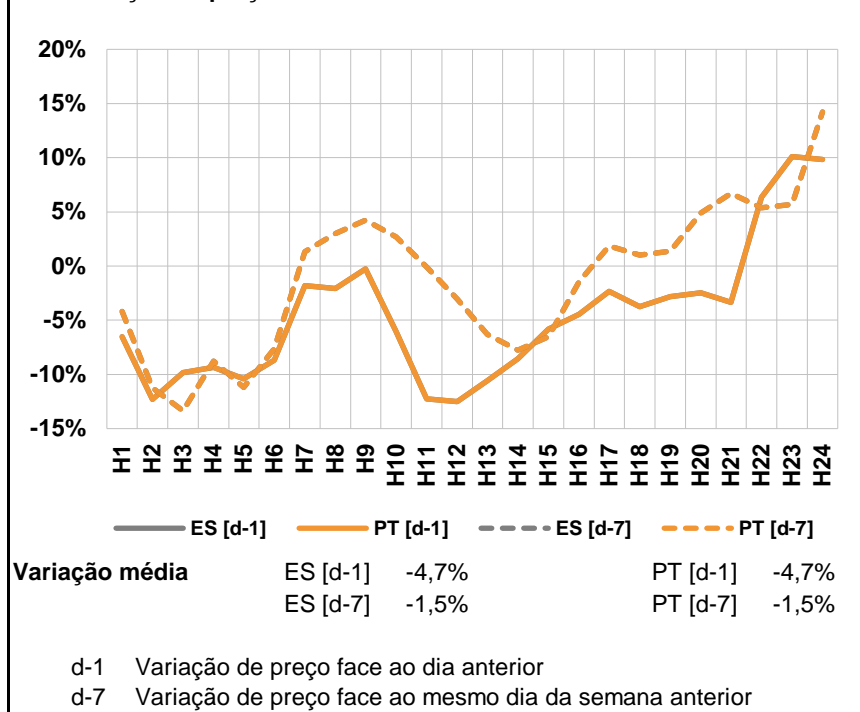


A. MERCADO DIÁRIO

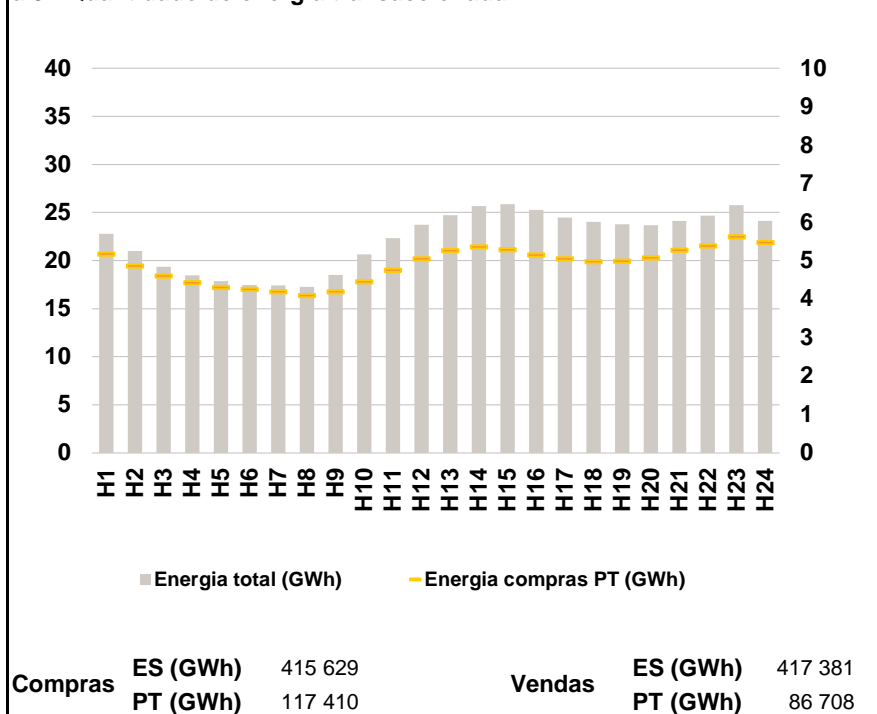
a.1 - Preço horário no Mercado Diário



a.2 - Variação de preços horários



a.3 - Quantidade de energia transaccionada



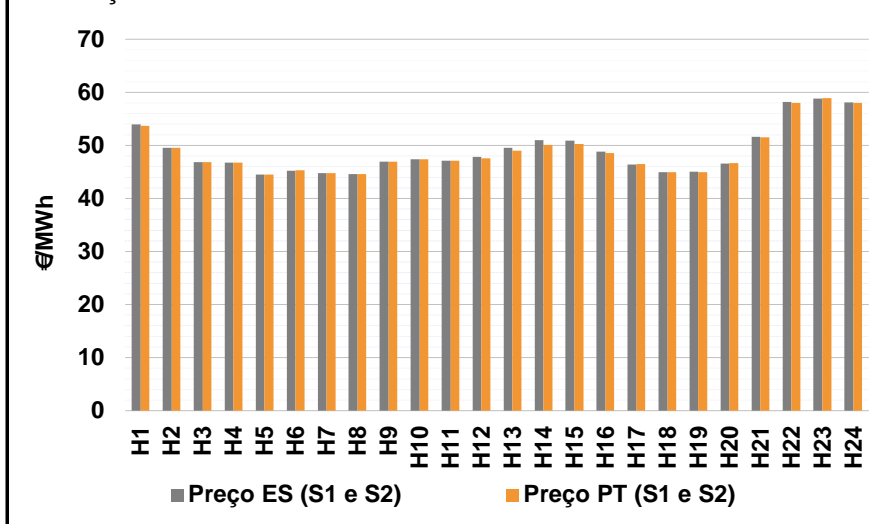
a.4 - Tecnologia marginal

| | H1 | H2 | H3 | H4 | H5 | H6 |
|----------|-----|-----|-----|-----|-------|-----|
| Espanha | RE | TCC | RE | TER | TCC | TER |
| | H7 | H8 | H9 | H10 | H11 | H12 |
| | TER | TER | RE | TCC | TCC | HI |
| | H13 | H14 | H15 | H16 | H17 | H18 |
| | TCC | TER | TCC | TCC | TCC | TER |
| | H19 | H20 | H21 | H22 | H23 | H24 |
| RE | TCC | TCC | HI | HI | HI/RE | |
| Portugal | H1 | H2 | H3 | H4 | H5 | H6 |
| | RE | TCC | RE | TER | TCC | TER |
| | H7 | H8 | H9 | H10 | H11 | H12 |
| | TER | TER | RE | TCC | TCC | HI |
| | H13 | H14 | H15 | H16 | H17 | H18 |
| | TCC | TER | TCC | TCC | TCC | TER |
| H19 | H20 | H21 | H22 | H23 | H24 | |
| RE | TCC | TCC | HI | HI | HI/RE | |

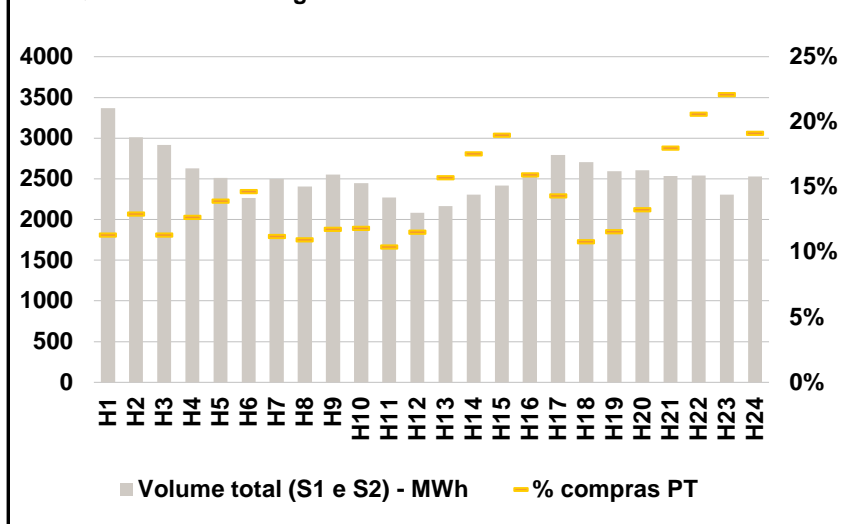
HI - hídrica; TER - térmica; TCC - Ciclo combinado; RE - Regime especial;
 MIE - Espanha; MIP - Portugal; REE - Import. França; BG - bombagem;
 AE - Agente externo; CO - Comercializador (venda); II - Importações Internacionais

B. MERCADO INTRADIÁRIO

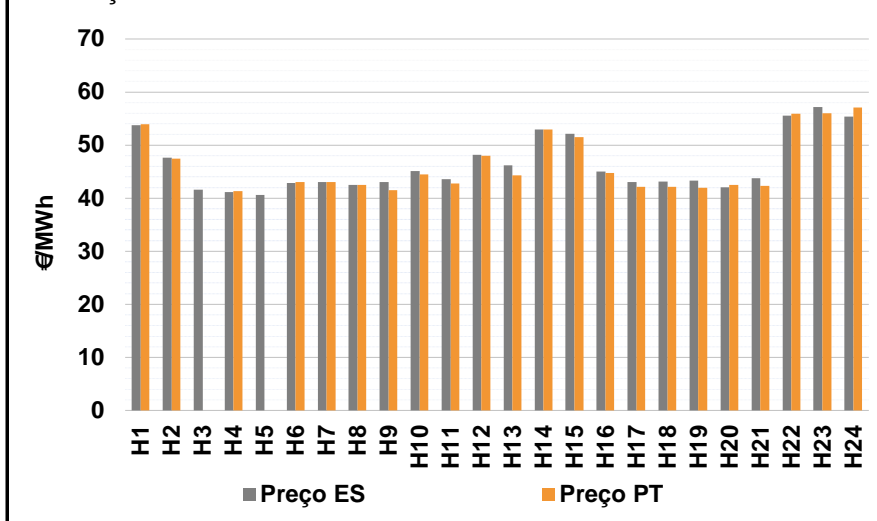
b.1 - Preço horário no Mercado Intradiário - Sessões 1 e 2



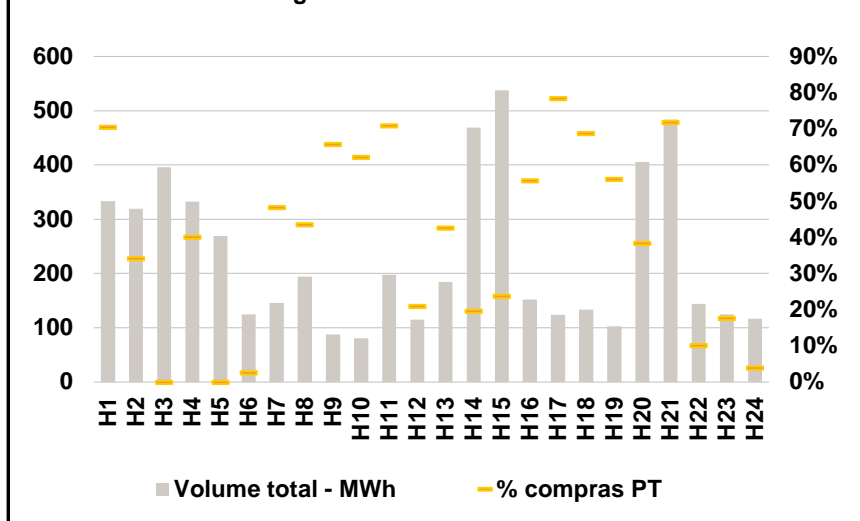
b.2 - Quantidade de energia transaccionada - Sessões 1 e 2



b.3 - Preço horário médio no Mercado Intradiário Contínuo

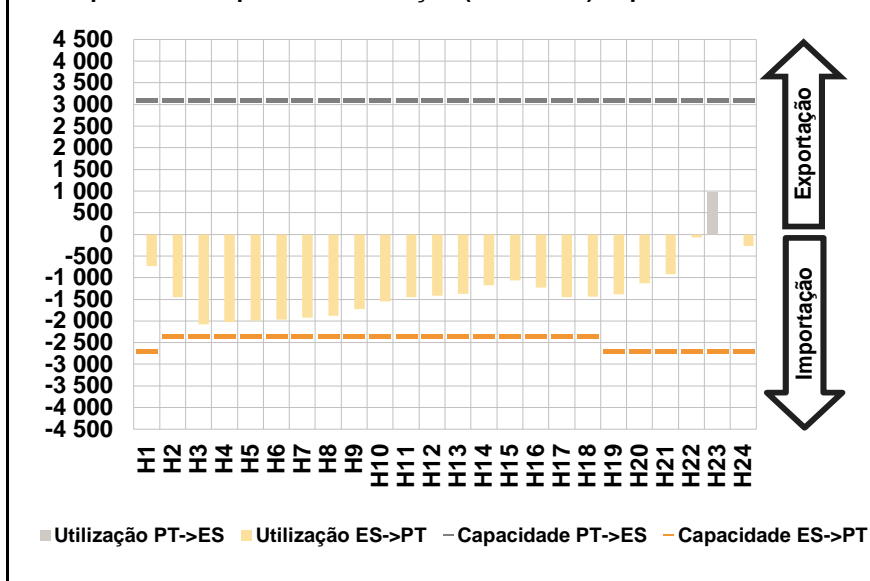


b.4 - Quantidade de energia transaccionada - Mercado Contínuo

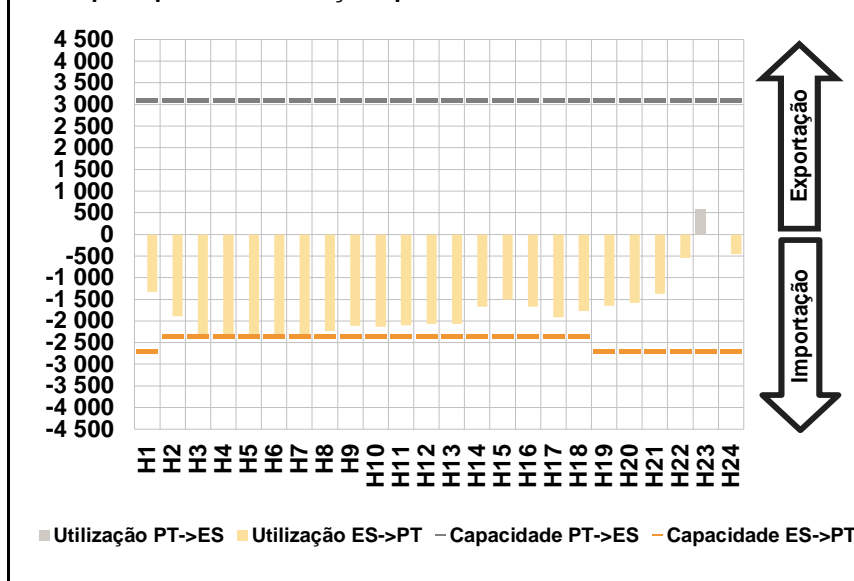


C. INTERLIGAÇÕES

c.1- Capacidade disponível e utilização (Comercial) - após Mercado Diário

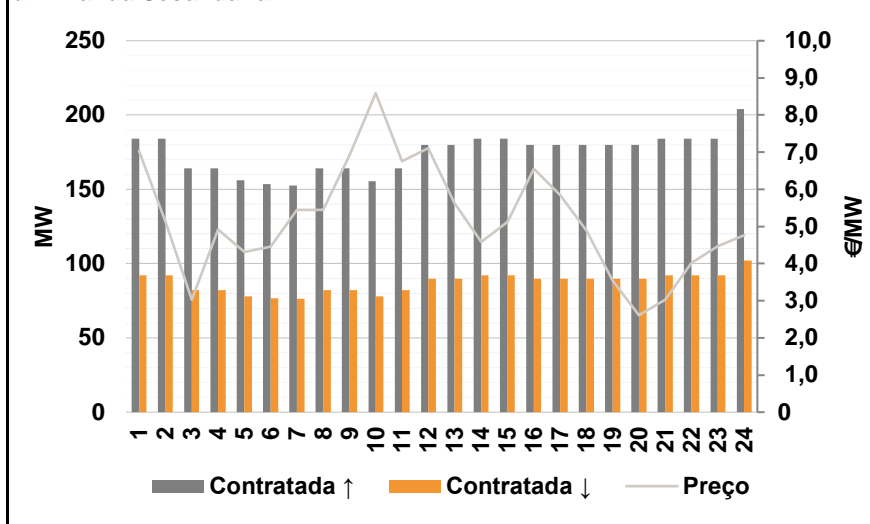


c.1- Cap. disponível e utilização após Mercado Intradiário Contínuo

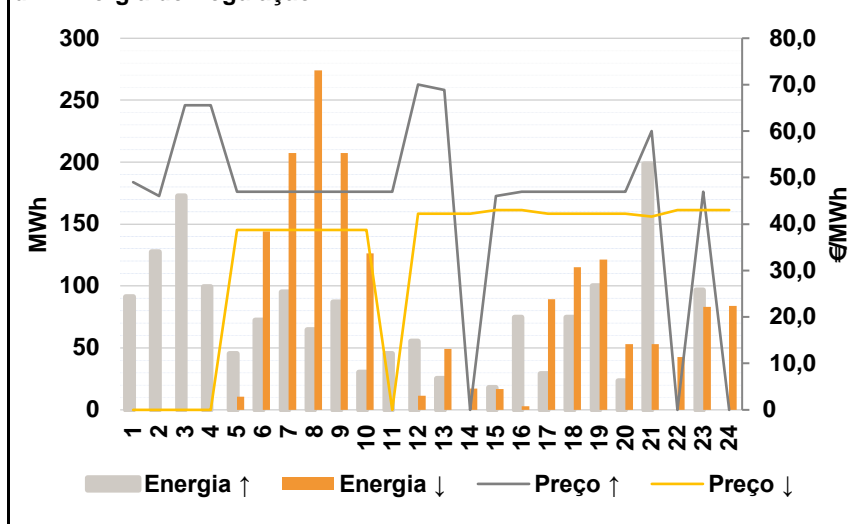


D. Serviços Sistema

d.1- Banda Secundária



d.2- Energia de Regulação



Anexo estatístico

a.1 - Preço horário no Mercado Diário

| | H1 | H2 | H3 | H4 | H5 | H6 |
|----------|-------|-------|-------|-------|-------|-------|
| Espanha | 54,41 | 49,99 | 47,80 | 45,63 | 43,00 | 44,57 |
| | H7 | H8 | H9 | H10 | H11 | H12 |
| | 45,77 | 45,63 | 47,91 | 48,34 | 48,12 | 48,48 |
| | H13 | H14 | H15 | H16 | H17 | H18 |
| | 49,62 | 50,30 | 50,00 | 48,36 | 47,40 | 45,63 |
| | H19 | H20 | H21 | H22 | H23 | H24 |
| 45,78 | 47,40 | 49,62 | 55,82 | 58,31 | 55,50 | |
| Portugal | H1 | H2 | H3 | H4 | H5 | H6 |
| | 54,41 | 49,99 | 47,80 | 45,63 | 43,00 | 44,57 |
| | H7 | H8 | H9 | H10 | H11 | H12 |
| | 45,77 | 45,63 | 47,91 | 48,34 | 48,12 | 48,48 |
| | H13 | H14 | H15 | H16 | H17 | H18 |
| | 49,62 | 50,30 | 50,00 | 48,36 | 47,40 | 45,63 |
| H19 | H20 | H21 | H22 | H23 | H24 | |
| 45,78 | 47,40 | 49,62 | 55,82 | 58,31 | 55,50 | |

a.3 - Quantidade de energia transaccionada

| | H1 | H2 | H3 | H4 | H5 | H6 |
|------------------------------------|--------|--------|--------|--------|--------|--------|
| Quantidade de energia (MWh) | 22 774 | 20 979 | 19 382 | 18 480 | 17 879 | 17 492 |
| | H7 | H8 | H9 | H10 | H11 | H12 |
| | 17 405 | 17 284 | 18 508 | 20 650 | 22 352 | 23 729 |
| | H13 | H14 | H15 | H16 | H17 | H18 |
| | 24 743 | 25 642 | 25 847 | 25 262 | 24 485 | 24 047 |
| | H19 | H20 | H21 | H22 | H23 | H24 |
| 23 771 | 23 656 | 24 103 | 24 669 | 25 764 | 24 139 | |
| Compras portuguesas no MIBEL (MWh) | H1 | H2 | H3 | H4 | H5 | H6 |
| | 5 184 | 4 867 | 4 611 | 4 438 | 4 314 | 4 256 |
| | H7 | H8 | H9 | H10 | H11 | H12 |
| | 4 195 | 4 100 | 4 194 | 4 463 | 4 757 | 5 052 |
| | H13 | H14 | H15 | H16 | H17 | H18 |
| | 5 270 | 5 373 | 5 291 | 5 157 | 5 062 | 4 978 |
| H19 | H20 | H21 | H22 | H23 | H24 | |
| 4 991 | 5 079 | 5 275 | 5 395 | 5 628 | 5 483 | |

b.1 - Preço horário no Mercado Intradiário - Sessões 1 e 2

| | H1 | H2 | H3 | H4 | H5 | H6 |
|----------|-------|-------|-------|-------|-------|-------|
| Espanha | 53,94 | 49,57 | 46,81 | 46,73 | 44,48 | 45,24 |
| | H7 | H8 | H9 | H10 | H11 | H12 |
| | 44,77 | 44,63 | 46,93 | 47,36 | 47,12 | 47,87 |
| | H13 | H14 | H15 | H16 | H17 | H18 |
| | 49,51 | 50,98 | 50,85 | 48,85 | 46,42 | 44,97 |
| | H19 | H20 | H21 | H22 | H23 | H24 |
| 44,99 | 46,60 | 51,60 | 58,23 | 58,84 | 58,07 | |
| Portugal | H1 | H2 | H3 | H4 | H5 | H6 |
| | 53,65 | 49,54 | 46,86 | 46,77 | 44,51 | 45,29 |
| | H7 | H8 | H9 | H10 | H11 | H12 |
| | 44,77 | 44,63 | 46,96 | 47,40 | 47,12 | 47,57 |
| | H13 | H14 | H15 | H16 | H17 | H18 |
| | 48,96 | 50,05 | 50,25 | 48,58 | 46,44 | 44,92 |
| H19 | H20 | H21 | H22 | H23 | H24 | |
| 44,98 | 46,68 | 51,54 | 58,05 | 58,93 | 58,01 | |

b.2 - Quantidade de energia transaccionada - Sessões 1 e 2

| | H1 | H2 | H3 | H4 | H5 | H6 |
|------------------------------------|-------|-------|-------|-------|-------|-------|
| Quantidade de energia (MWh) | 3 366 | 3 012 | 2 917 | 2 628 | 2 513 | 2 264 |
| | H7 | H8 | H9 | H10 | H11 | H12 |
| | 2 499 | 2 404 | 2 551 | 2 445 | 2 268 | 2 081 |
| | H13 | H14 | H15 | H16 | H17 | H18 |
| | 2 166 | 2 308 | 2 418 | 2 525 | 2 792 | 2 705 |
| | H19 | H20 | H21 | H22 | H23 | H24 |
| 2 593 | 2 607 | 2 534 | 2 539 | 2 308 | 2 530 | |
| Compras portuguesas no MIBEL (MWh) | H1 | H2 | H3 | H4 | H5 | H6 |
| | 381 | 389 | 331 | 333 | 350 | 331 |
| | H7 | H8 | H9 | H10 | H11 | H12 |
| | 280 | 263 | 300 | 289 | 236 | 240 |
| | H13 | H14 | H15 | H16 | H17 | H18 |
| | 341 | 405 | 459 | 403 | 400 | 293 |
| H19 | H20 | H21 | H22 | H23 | H24 | |
| 300 | 345 | 456 | 523 | 510 | 484 | |

b.3 - Preço horário no Mercado Contínuo

| | H1 | H2 | H3 | H4 | H5 | H6 |
|----------|-------|-------|-------|-------|-------|-------|
| Espanha | 53,79 | 47,64 | 41,56 | 41,15 | 40,61 | 42,89 |
| | H7 | H8 | H9 | H10 | H11 | H12 |
| | 43,02 | 42,48 | 43,01 | 45,10 | 43,56 | 48,16 |
| | H13 | H14 | H15 | H16 | H17 | H18 |
| | 46,18 | 52,97 | 52,10 | 45,02 | 43,00 | 43,12 |
| | H19 | H20 | H21 | H22 | H23 | H24 |
| 43,32 | 42,02 | 43,79 | 55,56 | 57,17 | 55,40 | |
| Portugal | H1 | H2 | H3 | H4 | H5 | H6 |
| | 53,89 | 47,46 | 0,00 | 41,37 | 0,00 | 43,07 |
| | H7 | H8 | H9 | H10 | H11 | H12 |
| | 43,04 | 42,50 | 41,49 | 44,50 | 42,73 | 48,01 |
| | H13 | H14 | H15 | H16 | H17 | H18 |
| | 44,33 | 52,96 | 51,47 | 44,79 | 42,10 | 42,11 |
| H19 | H20 | H21 | H22 | H23 | H24 | |
| 41,97 | 42,51 | 42,31 | 55,88 | 55,99 | 57,13 | |

b.4 - Quantidade de energia transaccionada - Contínuo

| | H1 | H2 | H3 | H4 | H5 | H6 |
|------------------------------------|-----|-----|-----|-----|-----|-----|
| Quantidade de energia (MWh) | 333 | 319 | 396 | 333 | 269 | 124 |
| | H7 | H8 | H9 | H10 | H11 | H12 |
| | 146 | 194 | 88 | 81 | 198 | 115 |
| | H13 | H14 | H15 | H16 | H17 | H18 |
| | 185 | 469 | 537 | 152 | 124 | 133 |
| | H19 | H20 | H21 | H22 | H23 | H24 |
| 102 | 405 | 484 | 144 | 124 | 117 | |
| Compras portuguesas no MIBEL (MWh) | H1 | H2 | H3 | H4 | H5 | H6 |
| | 235 | 109 | 0 | 133 | 0 | 3 |
| | H7 | H8 | H9 | H10 | H11 | H12 |
| | 70 | 85 | 58 | 50 | 140 | 24 |
| | H13 | H14 | H15 | H16 | H17 | H18 |
| | 79 | 92 | 128 | 85 | 97 | 92 |
| H19 | H20 | H21 | H22 | H23 | H24 | |
| 57 | 155 | 347 | 15 | 22 | 5 | |

| c.1- Capacidade disponível e utilização (Comercial) | | | | | | ES->PT |
|---|-------|-------|-------|-------|-------|--------|
| Capacidade (MW) de Espanha para Portugal | H1 | H2 | H3 | H4 | H5 | H6 |
| | 2 700 | 2 350 | 2 350 | 2 350 | 2 350 | 2 350 |
| | H7 | H8 | H9 | H10 | H11 | H12 |
| | 2 350 | 2 350 | 2 350 | 2 350 | 2 350 | 2 350 |
| | H13 | H14 | H15 | H16 | H17 | H18 |
| | 2 350 | 2 350 | 2 350 | 2 350 | 2 350 | 2 350 |
| H19 | H20 | H21 | H22 | H23 | H24 | |
| 2 700 | 2 700 | 2 700 | 2 700 | 2 700 | 2 700 | |
| Utilização (MW) de Espanha para Portugal | H1 | H2 | H3 | H4 | H5 | H6 |
| | 737 | 1 446 | 2 077 | 2 020 | 1 996 | 1 971 |
| | H7 | H8 | H9 | H10 | H11 | H12 |
| | 1 929 | 1 881 | 1 723 | 1 554 | 1 448 | 1 413 |
| | H13 | H14 | H15 | H16 | H17 | H18 |
| | 1 375 | 1 174 | 1 059 | 1 229 | 1 453 | 1 438 |
| H19 | H20 | H21 | H22 | H23 | H24 | |
| 1 381 | 1 126 | 918 | 68 | 0 | 272 | |

| c.1- Capacidade disponível e utilização (Comercial) | | | | | | PT->ES |
|---|-------|-------|-------|-------|-------|--------|
| Capacidade (MW) de Portugal para Espanha | H1 | H2 | H3 | H4 | H5 | H6 |
| | 3 100 | 3 100 | 3 100 | 3 100 | 3 100 | 3 100 |
| | H7 | H8 | H9 | H10 | H11 | H12 |
| | 3 100 | 3 100 | 3 100 | 3 100 | 3 100 | 3 100 |
| | H13 | H14 | H15 | H16 | H17 | H18 |
| | 3 100 | 3 100 | 3 100 | 3 100 | 3 100 | 3 100 |
| H19 | H20 | H21 | H22 | H23 | H24 | |
| 3 100 | 3 100 | 3 100 | 3 100 | 3 100 | 3 100 | |
| Utilização (MW) de Portugal para Espanha | H1 | H2 | H3 | H4 | H5 | H6 |
| | 0 | 0 | 0 | 0 | 0 | 0 |
| | H7 | H8 | H9 | H10 | H11 | H12 |
| | 0 | 0 | 0 | 0 | 0 | 0 |
| | H13 | H14 | H15 | H16 | H17 | H18 |
| | 0 | 0 | 0 | 0 | 0 | 0 |
| H19 | H20 | H21 | H22 | H23 | H24 | |
| 0 | 0 | 0 | 0 | 983 | 0 | |

| c.2 - Rendas do mecanismo de congestionamento | | | | | | |
|---|-----|-----|-----|-----|-----|-----|
| Renda do Mecanismo (Euros) | H1 | H2 | H3 | H4 | H5 | H6 |
| | 0 | 0 | 0 | 0 | 0 | 0 |
| | H7 | H8 | H9 | H10 | H11 | H12 |
| | 0 | 0 | 0 | 0 | 0 | 0 |
| | H13 | H14 | H15 | H16 | H17 | H18 |
| | 0 | 0 | 0 | 0 | 0 | 0 |
| H19 | H20 | H21 | H22 | H23 | H24 | |
| 0 | 0 | 0 | 0 | 0 | 0 | |
| Renda acumulada do dia do mecanismo (Euros) | H1 | H2 | H3 | H4 | H5 | H6 |
| | 0 | 0 | 0 | 0 | 0 | 0 |
| | H7 | H8 | H9 | H10 | H11 | H12 |
| | 0 | 0 | 0 | 0 | 0 | 0 |
| | H13 | H14 | H15 | H16 | H17 | H18 |
| | 0 | 0 | 0 | 0 | 0 | 0 |
| H19 | H20 | H21 | H22 | H23 | H24 | |
| 0 | 0 | 0 | 0 | 0 | 0 | |

| c.2 - Rendas do mecanismo de congestionamento | | | | | | |
|---|----|-------|----|----|----|-------|
| Renda diária do mecanismo no mês corrente | 1 | 2 | 3 | 4 | 5 | 6 |
| | 0 | 0 | 0 | 0 | 0 | 0 |
| | 7 | 8 | 9 | 10 | 11 | 12 |
| | 0 | 7 008 | 0 | 0 | 0 | 6 156 |
| | 13 | 14 | 15 | 16 | 17 | 18 |
| | 0 | 0 | 0 | 0 | 0 | 0 |
| | 19 | 20 | 21 | 22 | 23 | 24 |
| | 25 | 26 | 27 | 28 | 29 | 30 |
| | 31 | | | | | |

Valor acumulado da renda (no mês): 13 164 Euros

| d.1- Banda Secundária Contratada | | | | | | |
|---|-----|-----|-----|-----|-----|-----|
| Banda Secundária Contratada a Subir (MW) | H1 | H2 | H3 | H4 | H5 | H6 |
| | 184 | 184 | 164 | 164 | 156 | 154 |
| | H7 | H8 | H9 | H10 | H11 | H12 |
| | 153 | 164 | 164 | 156 | 164 | 180 |
| | H13 | H14 | H15 | H16 | H17 | H18 |
| | 180 | 184 | 184 | 180 | 180 | 180 |
| H19 | H20 | H21 | H22 | H23 | H24 | |
| 180 | 180 | 184 | 184 | 184 | 204 | |
| Banda Secundária Contratada a Descer (MW) | H1 | H2 | H3 | H4 | H5 | H6 |
| | 92 | 92 | 82 | 82 | 78 | 77 |
| | H7 | H8 | H9 | H10 | H11 | H12 |
| | 76 | 82 | 82 | 78 | 82 | 90 |
| | H13 | H14 | H15 | H16 | H17 | H18 |
| | 90 | 92 | 92 | 90 | 90 | 90 |
| H19 | H20 | H21 | H22 | H23 | H24 | |
| 90 | 90 | 92 | 92 | 92 | 102 | |

| d.1 - Preço da Banda Secundária e da Regulação Secundária | | | | | | |
|---|------|------|------|------|------|------|
| Preço da Banda Secundária (€/MWh) | H1 | H2 | H3 | H4 | H5 | H6 |
| | 7,03 | 5,12 | 3,03 | 4,92 | 4,32 | 4,46 |
| | H7 | H8 | H9 | H10 | H11 | H12 |
| | 5,45 | 5,45 | 6,91 | 8,59 | 6,76 | 7,10 |
| | H13 | H14 | H15 | H16 | H17 | H18 |
| | 5,62 | 4,59 | 5,12 | 6,55 | 5,85 | 4,89 |
| H19 | H20 | H21 | H22 | H23 | H24 | |
| 3,54 | 2,61 | 3,03 | 4,02 | 4,47 | 4,76 | |

| d.2- Regulação Secundária | | | | | | |
|--------------------------------------|-----|-----|-----|-----|-----|-----|
| Energia Secundária a Subir (MWh) | H1 | H2 | H3 | H4 | H5 | H6 |
| | 91 | 114 | 64 | 32 | 35 | 72 |
| | H7 | H8 | H9 | H10 | H11 | H12 |
| | 95 | 65 | 87 | 30 | 31 | 0 |
| | H13 | H14 | H15 | H16 | H17 | H18 |
| | 0 | 0 | 5 | 2 | 20 | 47 |
| H19 | H20 | H21 | H22 | H23 | H24 | |
| 100 | 23 | 133 | 0 | 97 | 0 | |
| Energia Secundária a Descer (MWh) | H1 | H2 | H3 | H4 | H5 | H6 |
| | 0 | 0 | 0 | 0 | 0 | 0 |
| | H7 | H8 | H9 | H10 | H11 | H12 |
| | 0 | 0 | 0 | 0 | 0 | 12 |
| | H13 | H14 | H15 | H16 | H17 | H18 |
| | 49 | 17 | 1 | 3 | 0 | 0 |
| H19 | H20 | H21 | H22 | H23 | H24 | |
| 0 | 1 | 0 | 43 | 0 | 26 | |

| d.2- Reserva de Regulação | | | | | | |
|---|-----|-----|-----|-----|-----|-----|
| Reserva de Regulação a Subir (MWh) | H1 | H2 | H3 | H4 | H5 | H6 |
| | 0 | 14 | 109 | 67 | 10 | 0 |
| | H7 | H8 | H9 | H10 | H11 | H12 |
| | 0 | 0 | 0 | 0 | 14 | 56 |
| | H13 | H14 | H15 | H16 | H17 | H18 |
| | 25 | 0 | 13 | 73 | 9 | 28 |
| H19 | H20 | H21 | H22 | H23 | H24 | |
| 0 | 0 | 66 | 0 | 0 | 0 | |
| Reserva de Regulação a Descer (MWh) | H1 | H2 | H3 | H4 | H5 | H6 |
| | 0 | 0 | 0 | 0 | 11 | 144 |
| | H7 | H8 | H9 | H10 | H11 | H12 |
| | 207 | 274 | 208 | 126 | 0 | 0 |
| | H13 | H14 | H15 | H16 | H17 | H18 |
| | 0 | 0 | 16 | 0 | 89 | 115 |
| H19 | H20 | H21 | H22 | H23 | H24 | |
| 121 | 52 | 53 | 0 | 83 | 59 | |

| d.2- Preço Reserva de Regulação | | | | | | |
|--|-------|-------|-------|-------|-------|-------|
| Preço Reserva de Regulação a Subir (MWh) | H1 | H2 | H3 | H4 | H5 | H6 |
| | 49,00 | 46,00 | 65,55 | 65,55 | 47,00 | 47,00 |
| | H7 | H8 | H9 | H10 | H11 | H12 |
| | 47,00 | 47,00 | 47,00 | 47,00 | 47,00 | 70,03 |
| | H13 | H14 | H15 | H16 | H17 | H18 |
| | 68,88 | 0,00 | 46,00 | 47,00 | 47,00 | 47,00 |
| H19 | H20 | H21 | H22 | H23 | H24 | |
| 47,00 | 47,00 | 59,98 | 0,00 | 47,00 | 0,00 | |

| d.2- Preço Reserva de Regulação | | | | | | |
|---|-------|-------|-------|-------|-------|-------|
| Preço Reserva de Regulação a Descer (MWh) | H1 | H2 | H3 | H4 | H5 | H6 |
| | 0,00 | 0,00 | 0,00 | 0,00 | 38,77 | 38,77 |
| | H7 | H8 | H9 | H10 | H11 | H12 |
| | 38,77 | 38,77 | 38,77 | 38,77 | 0,00 | 42,22 |
| | H13 | H14 | H15 | H16 | H17 | H18 |
| | 42,22 | 42,23 | 43,01 | 43,01 | 42,22 | 42,22 |
| H19 | H20 | H21 | H22 | H23 | H24 | |
| 42,22 | 42,22 | 41,65 | 43,01 | 43,01 | 43,01 | |