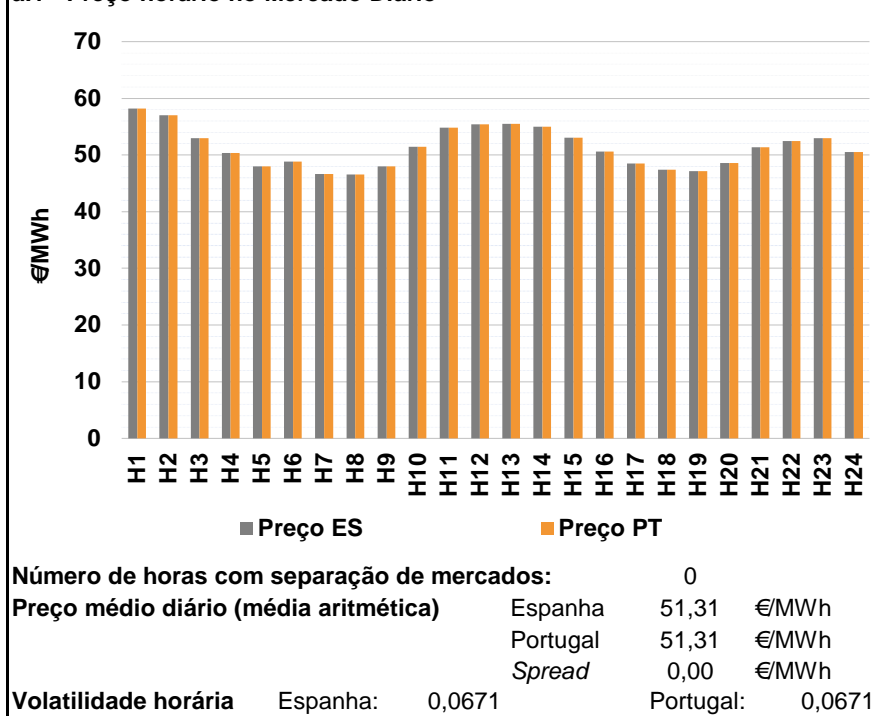
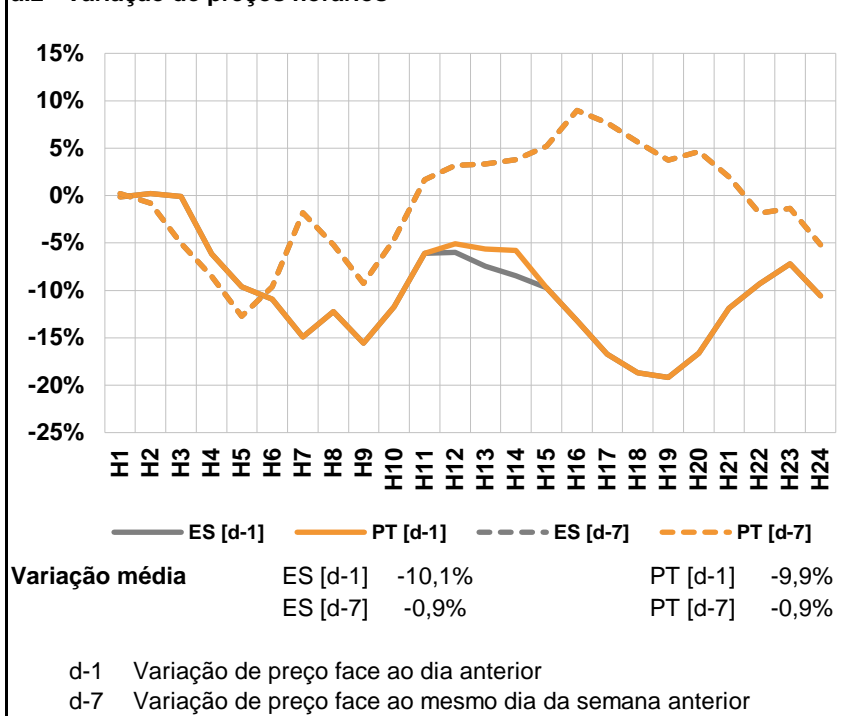


A. MERCADO DIÁRIO

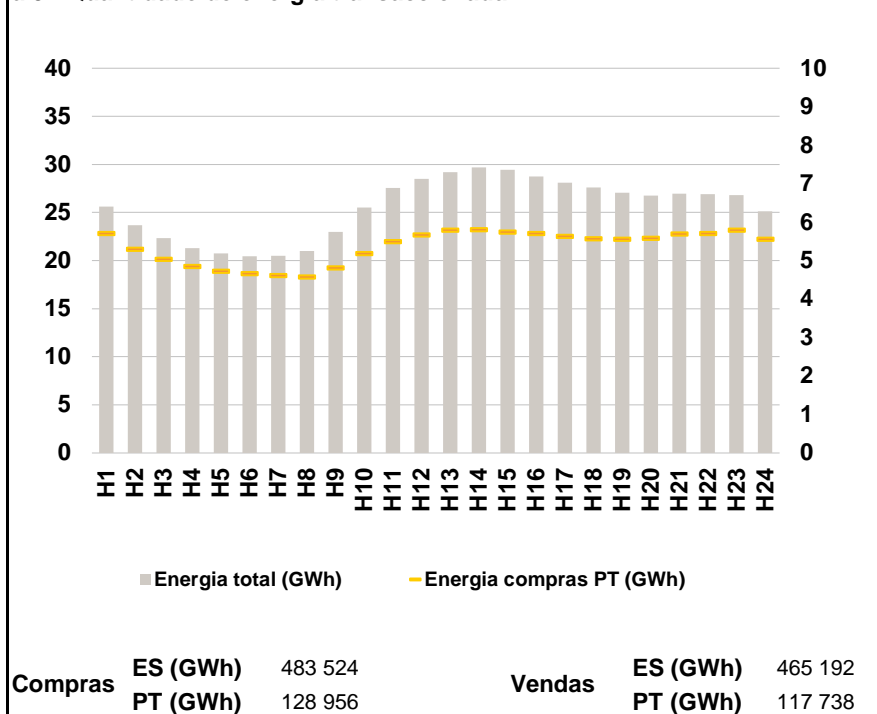
a.1 - Preço horário no Mercado Diário



a.2 - Variação de preços horários



a.3 - Quantidade de energia transaccionada



a.4 - Tecnologia marginal

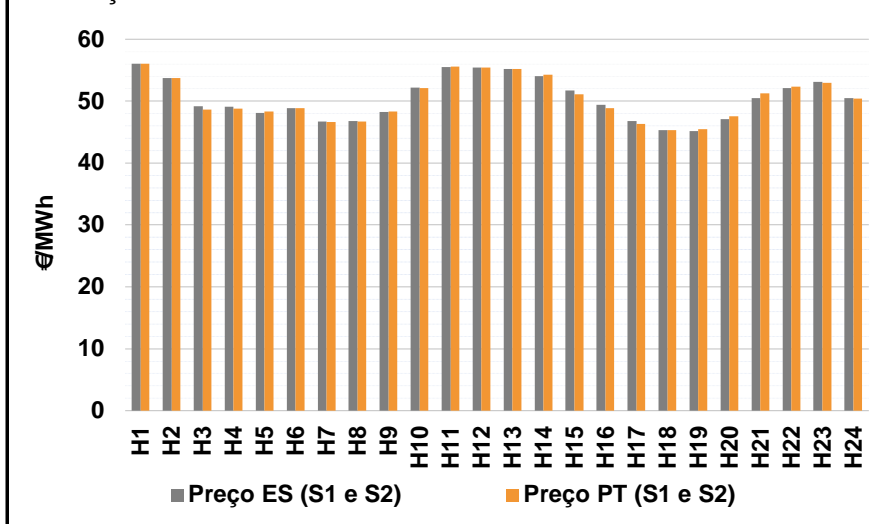
Espanha	H1	H2	H3	H4	H5	H6
	HI\RE\TCC	HI\RE	TCC	TCC	TCC	TER
	H7	H8	H9	H10	H11	H12
	TCC	TCC	RE	TER	HI	HI
	H13	H14	H15	H16	H17	H18
	RE	HI	HI	TCC	TCC	TER
	H19	H20	H21	H22	H23	H24
	TCC	TCC	TER	HI	RE	TCC

Portugal	H1	H2	H3	H4	H5	H6
	HI\RE\TCC	HI\RE	TCC	TCC	TCC	TER
	H7	H8	H9	H10	H11	H12
	TCC	TCC	RE	TER	HI	HI
	H13	H14	H15	H16	H17	H18
	RE	HI	HI	TCC	TCC	TER
	H19	H20	H21	H22	H23	H24
	TCC	TCC	TER	HI	RE	TCC

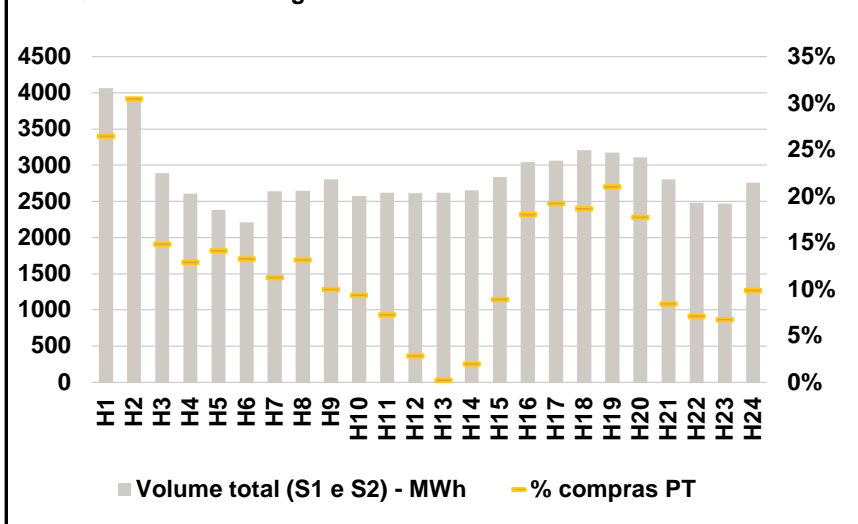
HI - hídrica; TER - térmica; TCC - Ciclo combinado; RE - Regime especial; MIE - Espanha; MIP - Portugal; REE - Import. França; BG - bombagem; AE - Agente externo; CO - Comercializador (venda); II - Importações Internacionais

B. MERCADO INTRADIÁRIO

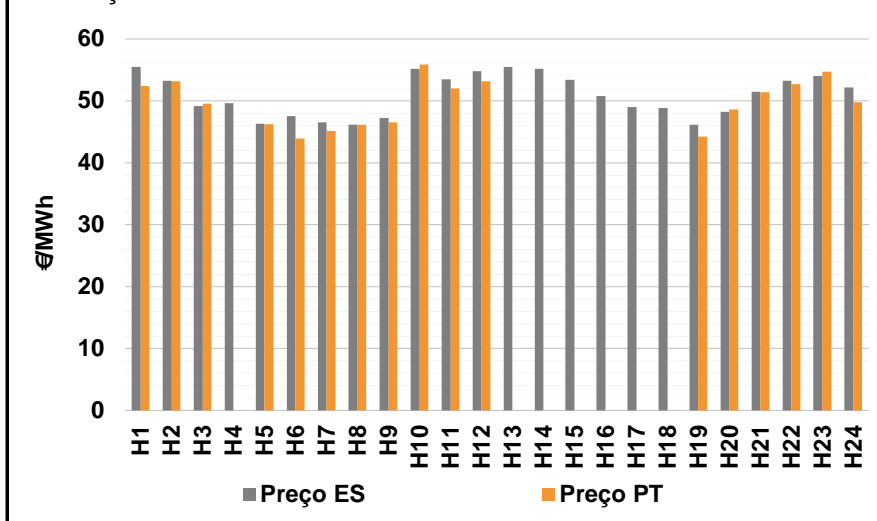
b.1 - Preço horário no Mercado Intradiário - Sessões 1 e 2



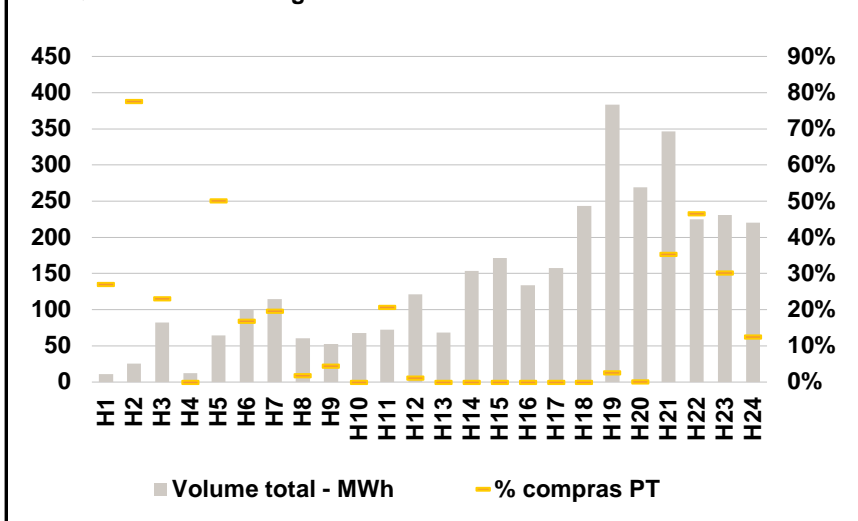
b.2 - Quantidade de energia transaccionada - Sessões 1 e 2



b.3 - Preço horário médio no Mercado Intradiário Contínuo

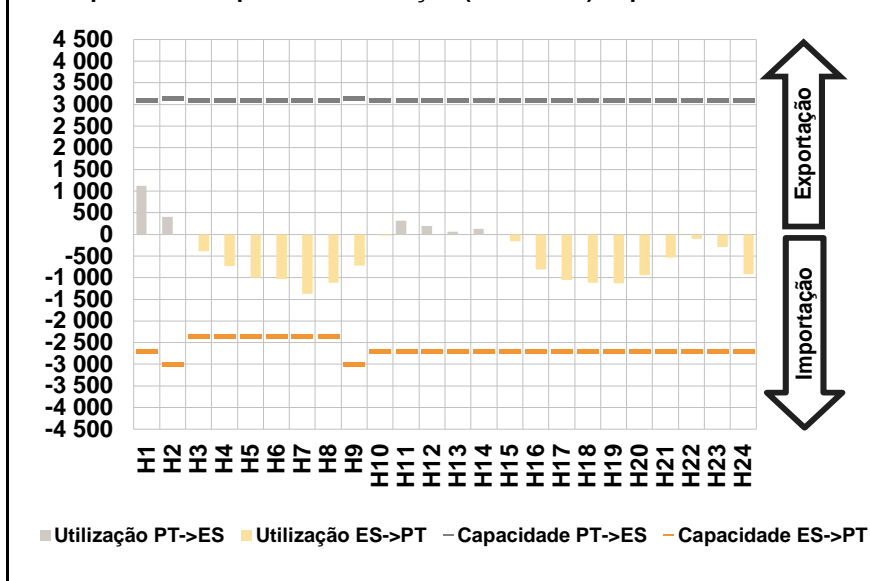


b.4 - Quantidade de energia transaccionada - Mercado Contínuo

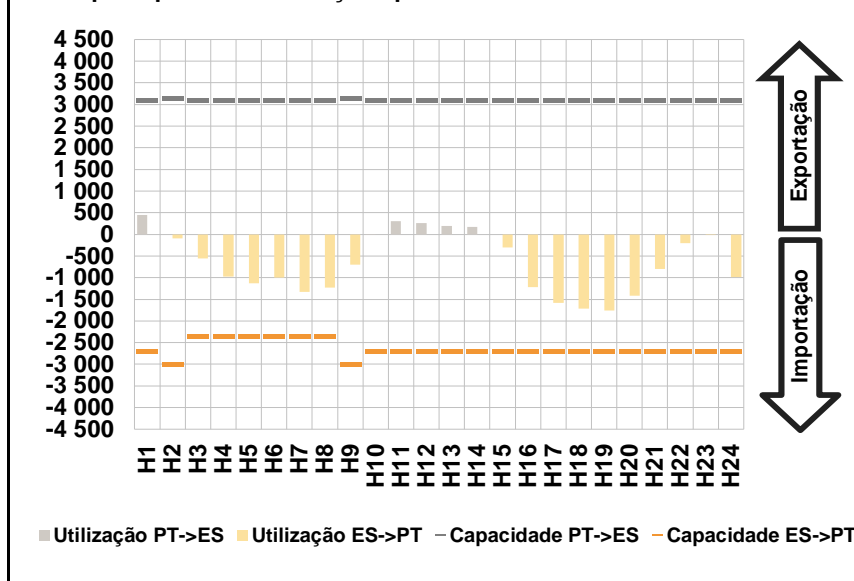


C. INTERLIGAÇÕES

c.1- Capacidade disponível e utilização (Comercial) - após Mercado Diário

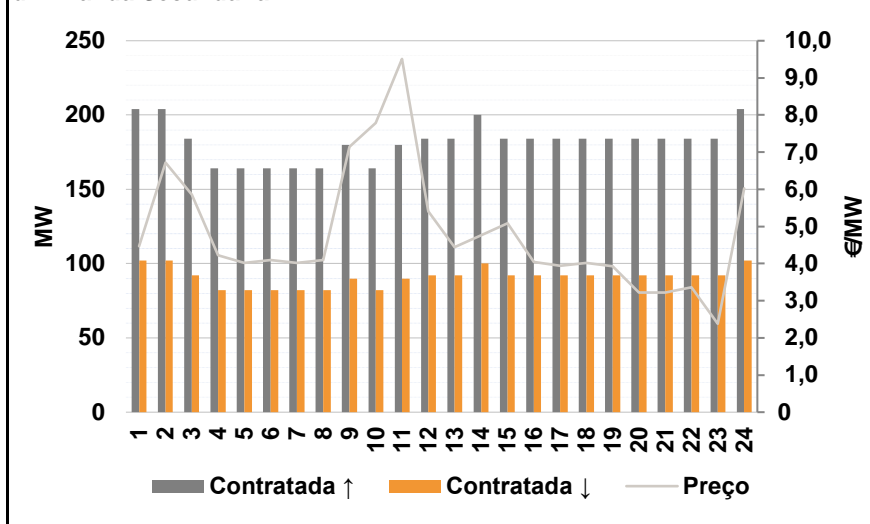


c.1- Cap. disponível e utilização após Mercado Intradiário Contínuo

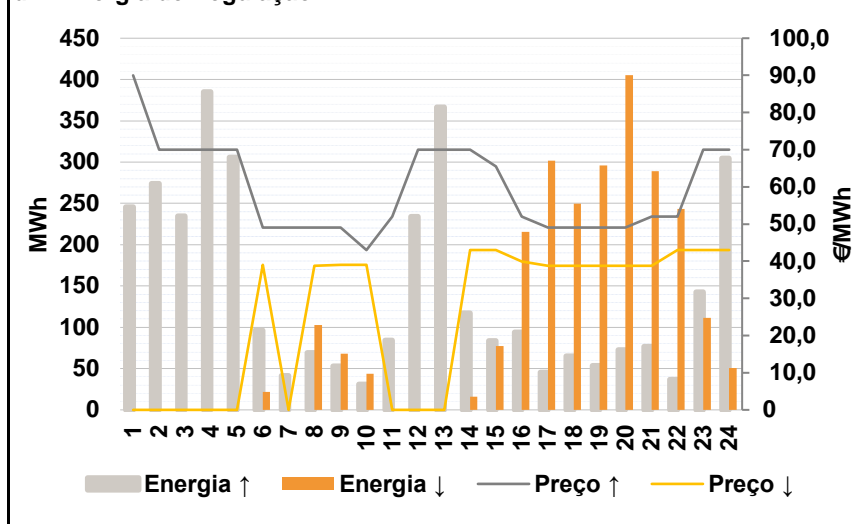


D. Serviços Sistema

d.1- Banda Secundária



d.2- Energia de Regulação



Anexo estatístico

a.1 - Preço horário no Mercado Diário

	H1	H2	H3	H4	H5	H6
Espanha	58,21	57,01	53,00	50,33	48,00	48,80
	H7	H8	H9	H10	H11	H12
	46,62	46,60	48,03	51,44	54,84	55,41
	H13	H14	H15	H16	H17	H18
	55,50	55,01	53,09	50,61	48,53	47,41
	H19	H20	H21	H22	H23	H24
47,11	48,59	51,35	52,49	52,96	50,53	
Portugal	58,21	57,01	53,00	50,33	48,00	48,80
	H7	H8	H9	H10	H11	H12
	46,62	46,60	48,03	51,44	54,84	55,41
	H13	H14	H15	H16	H17	H18
	55,50	55,01	53,09	50,61	48,53	47,41
	H19	H20	H21	H22	H23	H24
47,11	48,59	51,35	52,49	52,96	50,53	

a.3 - Quantidade de energia transaccionada

	H1	H2	H3	H4	H5	H6
Quantidade de energia (MWh)	25 616	23 687	22 328	21 301	20 743	20 462
	H7	H8	H9	H10	H11	H12
	20 500	21 001	22 990	25 514	27 553	28 484
	H13	H14	H15	H16	H17	H18
	29 174	29 672	29 435	28 746	28 085	27 584
	H19	H20	H21	H22	H23	H24
27 063	26 770	26 948	26 891	26 833	25 099	
Compras portuguesas no MIBEL (MWh)	H1	H2	H3	H4	H5	H6
	5 716	5 310	5 038	4 858	4 732	4 675
	H7	H8	H9	H10	H11	H12
	4 626	4 582	4 815	5 193	5 503	5 678
	H13	H14	H15	H16	H17	H18
	5 807	5 814	5 747	5 709	5 636	5 582
H19	H20	H21	H22	H23	H24	
5 564	5 589	5 704	5 712	5 804	5 562	

b.1 - Preço horário no Mercado Intradiário - Sessões 1 e 2

	H1	H2	H3	H4	H5	H6
Espanha	56,08	53,74	49,19	49,12	48,08	48,84
	H7	H8	H9	H10	H11	H12
	46,70	46,78	48,28	52,20	55,51	55,41
	H13	H14	H15	H16	H17	H18
	55,23	54,01	51,73	49,38	46,82	45,31
	H19	H20	H21	H22	H23	H24
45,16	47,07	50,52	52,08	53,12	50,51	
Portugal	56,07	53,72	48,68	48,81	48,31	48,90
	H7	H8	H9	H10	H11	H12
	46,62	46,70	48,33	52,12	55,56	55,41
	H13	H14	H15	H16	H17	H18
	55,18	54,26	51,10	48,84	46,35	45,31
	H19	H20	H21	H22	H23	H24
45,44	47,53	51,23	52,38	52,97	50,44	

b.2 - Quantidade de energia transaccionada - Sessões 1 e 2

	H1	H2	H3	H4	H5	H6
Quantidade de energia (MWh)	4 066	3 935	2 891	2 605	2 385	2 212
	H7	H8	H9	H10	H11	H12
	2 642	2 649	2 806	2 576	2 622	2 617
	H13	H14	H15	H16	H17	H18
	2 623	2 652	2 835	3 043	3 065	3 208
	H19	H20	H21	H22	H23	H24
3 174	3 108	2 806	2 481	2 467	2 756	
Compras portuguesas no MIBEL (MWh)	H1	H2	H3	H4	H5	H6
	1 076	1 200	430	337	337	294
	H7	H8	H9	H10	H11	H12
	298	349	280	242	190	75
	H13	H14	H15	H16	H17	H18
	6	52	252	549	590	599
H19	H20	H21	H22	H23	H24	
668	551	237	177	166	272	

b.3 - Preço horário no Mercado Contínuo

	H1	H2	H3	H4	H5	H6
Espanha	55,52	53,25	49,15	49,63	46,31	47,55
	H7	H8	H9	H10	H11	H12
	46,50	46,13	47,25	55,19	53,49	54,80
	H13	H14	H15	H16	H17	H18
	55,48	55,15	53,39	50,80	49,04	48,87
	H19	H20	H21	H22	H23	H24
46,19	48,22	51,48	53,22	54,03	52,21	
Portugal	52,39	53,17	49,56	0,00	46,24	43,92
	H7	H8	H9	H10	H11	H12
	45,12	46,17	46,53	55,90	51,98	53,20
	H13	H14	H15	H16	H17	H18
	0,00	0,00	0,00	0,00	0,00	0,00
	H19	H20	H21	H22	H23	H24
44,21	48,59	51,40	52,75	54,73	49,81	

b.4 - Quantidade de energia transaccionada - Contínuo

	H1	H2	H3	H4	H5	H6
Quantidade de energia (MWh)	11	25	82	12	64	100
	H7	H8	H9	H10	H11	H12
	114	61	52	68	73	122
	H13	H14	H15	H16	H17	H18
	68	154	172	134	158	244
	H19	H20	H21	H22	H23	H24
383	269	347	225	231	221	
Compras portuguesas no MIBEL (MWh)	H1	H2	H3	H4	H5	H6
	3	20	19	0	32	17
	H7	H8	H9	H10	H11	H12
	22	1	2	0	15	1
	H13	H14	H15	H16	H17	H18
	0	0	0	0	0	0
H19	H20	H21	H22	H23	H24	
10	0	122	105	70	28	

c.1- Capacidade disponível e utilização (Comercial)						ES->PT
Capacidade (MW) de Espanha para Portugal	H1	H2	H3	H4	H5	H6
	2 700	3 000	2 350	2 350	2 350	2 350
	H7	H8	H9	H10	H11	H12
	2 350	2 350	3 000	2 700	2 700	2 700
	H13	H14	H15	H16	H17	H18
	2 700	2 700	2 700	2 700	2 700	2 700
Utilização (MW) de Espanha para Portugal	H1	H2	H3	H4	H5	H6
	0	0	394	727	1 001	1 031
	H7	H8	H9	H10	H11	H12
	1 373	1 115	720	31	0	0
	H13	H14	H15	H16	H17	H18
	0	0	156	805	1 055	1 113
Capacidade (MW) de Portugal para Espanha	H1	H2	H3	H4	H5	H6
	3 100	3 150	3 100	3 100	3 100	3 100
	H7	H8	H9	H10	H11	H12
	3 100	3 100	3 150	3 100	3 100	3 100
	H13	H14	H15	H16	H17	H18
	3 100	3 100	3 100	3 100	3 100	3 100
Utilização (MW) de Portugal para Espanha	H1	H2	H3	H4	H5	H6
	1 125	408	0	0	0	0
	H7	H8	H9	H10	H11	H12
	0	0	0	0	317	190
	H13	H14	H15	H16	H17	H18
	61	126	0	0	0	0
Capacidade (MW) de Espanha para Portugal	H1	H2	H3	H4	H5	H6
	2 700	2 700	2 700	2 700	2 700	2 700
	H7	H8	H9	H10	H11	H12
	2 700	2 700	2 700	2 700	2 700	2 700
	H13	H14	H15	H16	H17	H18
	2 700	2 700	2 700	2 700	2 700	2 700

c.1- Capacidade disponível e utilização (Comercial)						PT->ES
Capacidade (MW) de Espanha para Portugal	H1	H2	H3	H4	H5	H6
	3 100	3 150	3 100	3 100	3 100	3 100
	H7	H8	H9	H10	H11	H12
	3 100	3 100	3 150	3 100	3 100	3 100
	H13	H14	H15	H16	H17	H18
	3 100	3 100	3 100	3 100	3 100	3 100
Utilização (MW) de Espanha para Portugal	H1	H2	H3	H4	H5	H6
	1 125	408	0	0	0	0
	H7	H8	H9	H10	H11	H12
	0	0	0	0	317	190
	H13	H14	H15	H16	H17	H18
	61	126	0	0	0	0
Capacidade (MW) de Portugal para Espanha	H1	H2	H3	H4	H5	H6
	3 100	3 150	3 100	3 100	3 100	3 100
	H7	H8	H9	H10	H11	H12
	3 100	3 100	3 150	3 100	3 100	3 100
	H13	H14	H15	H16	H17	H18
	3 100	3 100	3 100	3 100	3 100	3 100
Utilização (MW) de Portugal para Espanha	H1	H2	H3	H4	H5	H6
	1 125	408	0	0	0	0
	H7	H8	H9	H10	H11	H12
	0	0	0	0	317	190
	H13	H14	H15	H16	H17	H18
	61	126	0	0	0	0

c.2 - Rendas do mecanismo de congestionamento						
Renda do Mecanismo (Euros)	H1	H2	H3	H4	H5	H6
	0	0	0	0	0	0
	H7	H8	H9	H10	H11	H12
	0	0	0	0	0	0
	H13	H14	H15	H16	H17	H18
	0	0	0	0	0	0
Renda acumulada do dia do mecanismo (Euros)	H1	H2	H3	H4	H5	H6
	0	0	0	0	0	0
	H7	H8	H9	H10	H11	H12
	0	0	0	0	0	0
	H13	H14	H15	H16	H17	H18
	0	0	0	0	0	0

c.2 - Rendas do mecanismo de congestionamento						
Renda diária do mecanismo no mês corrente	1	2	3	4	5	6
	0	0	0	0	0	0
	7	8	9	10	11	12
	0	7 008	0	0	0	6 156
	13	14	15	16	17	18
	0	0	0	0	0	0
	19	20	21	22	23	24
	0	0	0	0	0	0
	25	26	27	28	29	30
	0	0	0	0	0	0
	31					

Valor acumulado da renda (no mês): 13 164 Euros

d.1- Banda Secundária Contratada						
Banda Secundária Contratada a Subir (MW)	H1	H2	H3	H4	H5	H6
	204	204	184	164	164	164
	H7	H8	H9	H10	H11	H12
	164	164	180	164	180	184
	H13	H14	H15	H16	H17	H18
	184	200	184	184	184	184
Banda Secundária Contratada a Descer (MW)	H1	H2	H3	H4	H5	H6
	102	102	92	82	82	82
	H7	H8	H9	H10	H11	H12
	82	82	90	82	90	92
	H13	H14	H15	H16	H17	H18
	92	100	92	92	92	92

d.1 - Preço da Banda Secundária e da Regulação Secundária						
Preço da Banda Secundária (€/MWh)	H1	H2	H3	H4	H5	H6
	4,47	6,72	5,86	4,23	4,02	4,10
	H7	H8	H9	H10	H11	H12
	4,02	4,10	7,14	7,79	9,51	5,41
	H13	H14	H15	H16	H17	H18
	4,44	4,77	5,08	4,04	3,94	4,02
Preço da Banda Secundária (€/MWh)	H1	H2	H3	H4	H5	H6
	3,93	3,22	3,22	3,36	2,38	6,03

d.2- Regulação Secundária						
Energia Secundária a Subir (MWh)	H1	H2	H3	H4	H5	H6
	43	38	90	80	61	29
	H7	H8	H9	H10	H11	H12
	24	69	53	31	84	161
	H13	H14	H15	H16	H17	H18
	146	30	49	94	45	65
Energia Secundária a Descer (MWh)	H1	H2	H3	H4	H5	H6
	0	0	0	0	0	0
	H7	H8	H9	H10	H11	H12
	0	0	0	0	0	0
	H13	H14	H15	H16	H17	H18
	0	0	0	0	0	0

d.2- Reserva de Regulação						
Reserva de Regulação a Subir (MWh)	H1	H2	H3	H4	H5	H6
	203	236	145	305	245	67
	H7	H8	H9	H10	H11	H12
	17	0	0	0	0	74
	H13	H14	H15	H16	H17	H18
	220	88	34	0	0	0
Reserva de Regulação a Descer (MWh)	H1	H2	H3	H4	H5	H6
	0	0	0	0	0	22
	H7	H8	H9	H10	H11	H12
	0	103	68	44	0	0
	H13	H14	H15	H16	H17	H18
	0	16	77	215	302	249

d.2- Preço Reserva de Regulação						
Preço Reserva de Regulação a Subir (MWh)	H1	H2	H3	H4	H5	H6
	90,00	70,03	70,03	70,03	70,03	49,00
	H7	H8	H9	H10	H11	H12
	49,00	49,00	49,00	43,00	52,00	70,03
	H13	H14	H15	H16	H17	H18
	70,03	70,03	65,55	52,00	49,00	49,00
Preço Reserva de Regulação a Descer (MWh)	H1	H2	H3	H4	H5	H6
	49,00	49,00	52,00	52,00	70,03	70,03

d.2- Preço Reserva de Regulação						
Preço Reserva de Regulação a Descer (MWh)	H1	H2	H3	H4	H5	H6
	0,00	0,00	0,00	0,00	0,00	39,01
	H7	H8	H9	H10	H11	H12
	0,00	38,77	39,00	39,00	0,00	0,00
	H13	H14	H15	H16	H17	H18
	0,00	43,01	43,01	39,95	38,77	38,77