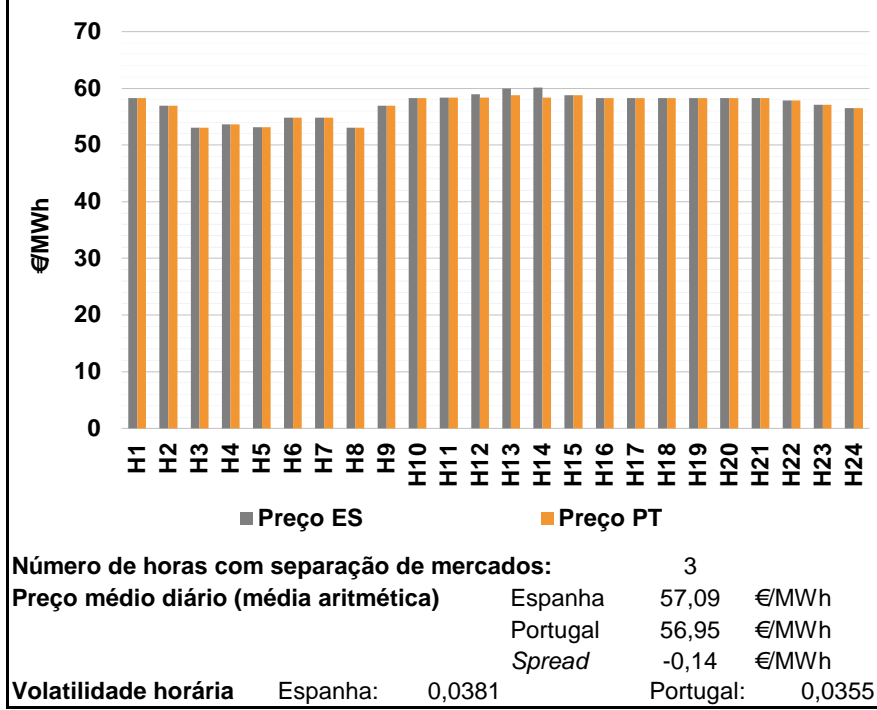
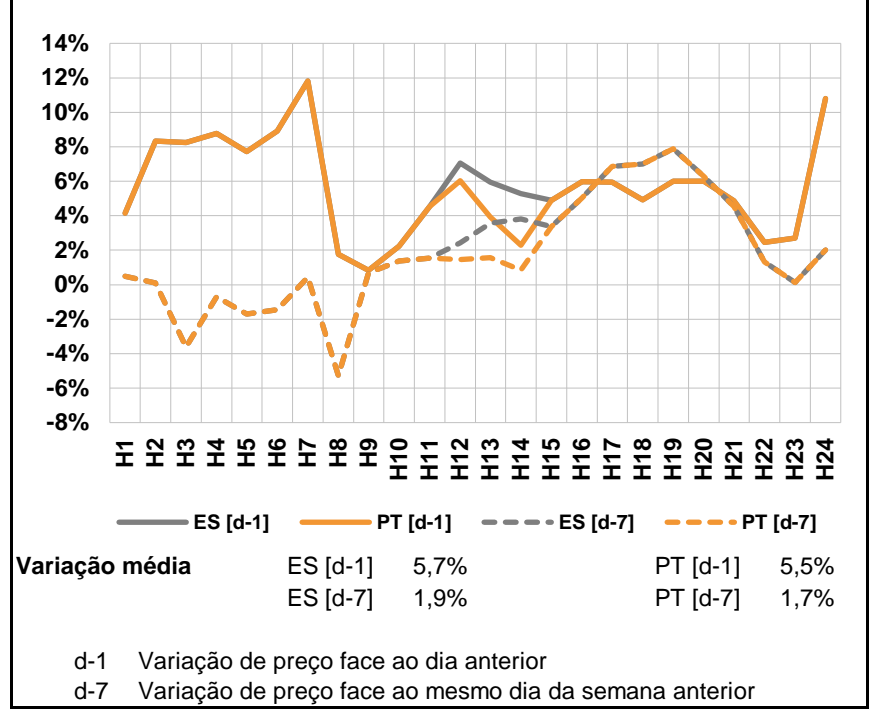


A. MERCADO DIÁRIO

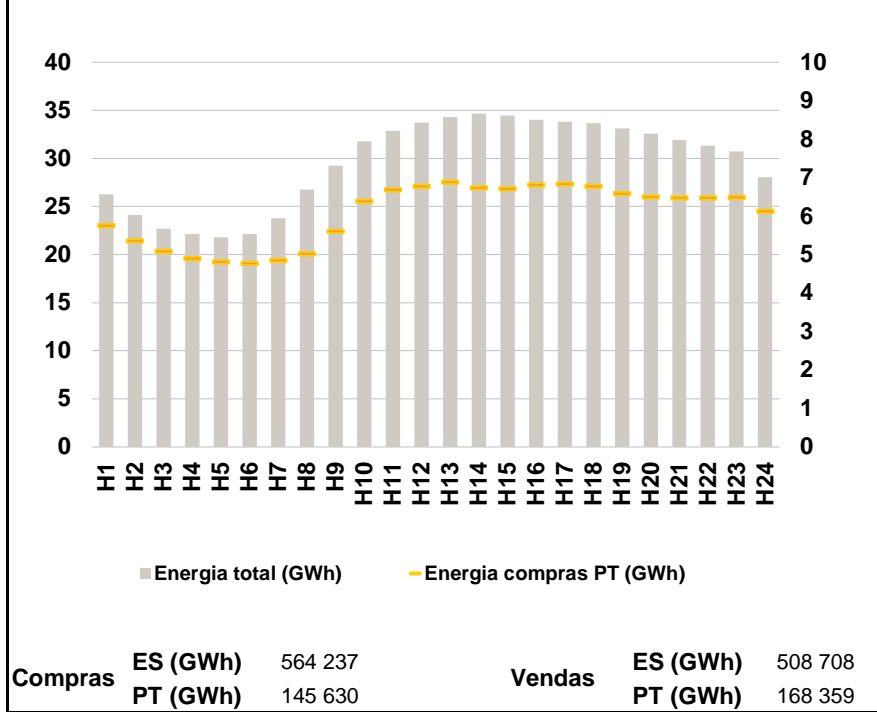
a.1 - Preço horário no Mercado Diário



a.2 - Variação de preços horários



a.3 - Quantidade de energia transaccionada



a.4 - Tecnologia marginal

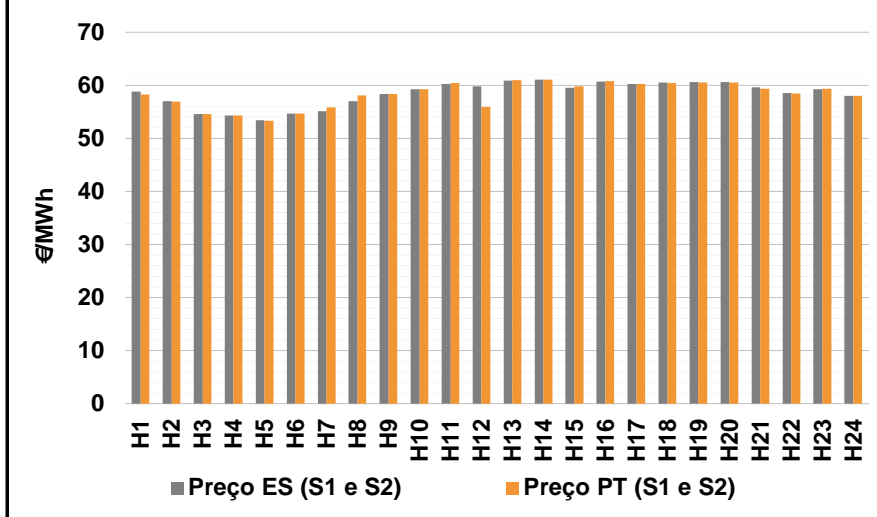
Espanha	H1	H2	H3	H4	H5	H6
	HI/TCC	HI	TCC	TCC	TCC	HI
H7	H8	H9	H10	H11	H12	
HI	TCC	HI	HI	HI	HI/RE	
H13	H14	H15	H16	H17	H18	
RE	BG/RE	HI	HI	HI	HI	
H19	H20	H21	H22	H23	H24	
HI	HI	HI	HI	HI	RE	

Portugal	H1	H2	H3	H4	H5	H6
	HI/TCC	HI	TCC	TCC	TCC	HI
H7	H8	H9	H10	H11	H12	
HI	TCC	HI	HI	HI	HI	
H13	H14	H15	H16	H17	H18	
HI	HI	HI	HI	HI	HI	
H19	H20	H21	H22	H23	H24	
HI	HI	HI	HI	HI	RE	

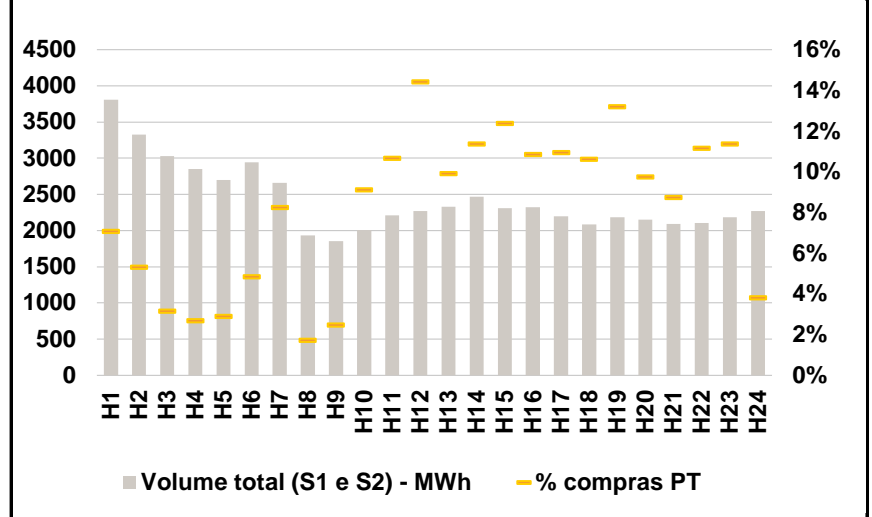
HI - hídrica; TER - térmica; TCC - Ciclo combinado; RE - Regime especial;
 MIE - Espanha; MIP - Portugal; REE - Import. França; BG - bombagem;
 AE - Agente externo; CO - Comercializador (venda); II - Importações Internacionais

B. MERCADO INTRADIÁRIO

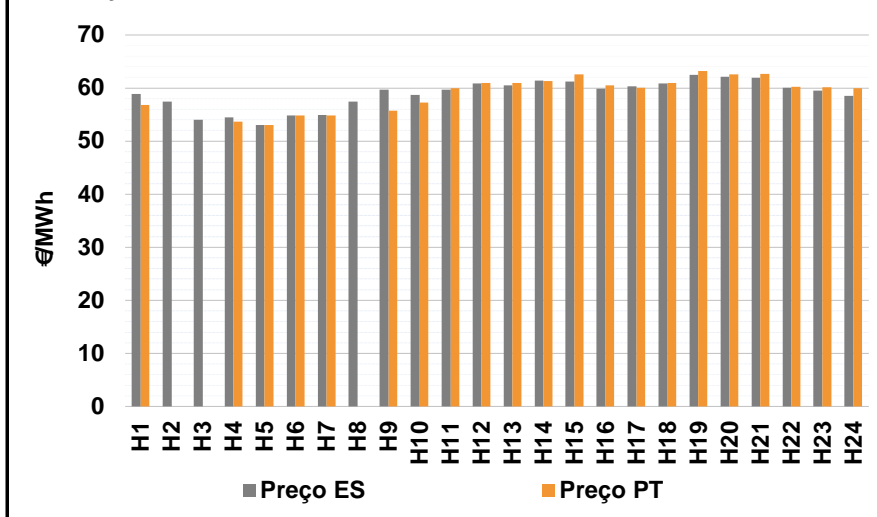
b.1 - Preço horário no Mercado Intradiário - Sessões 1 e 2



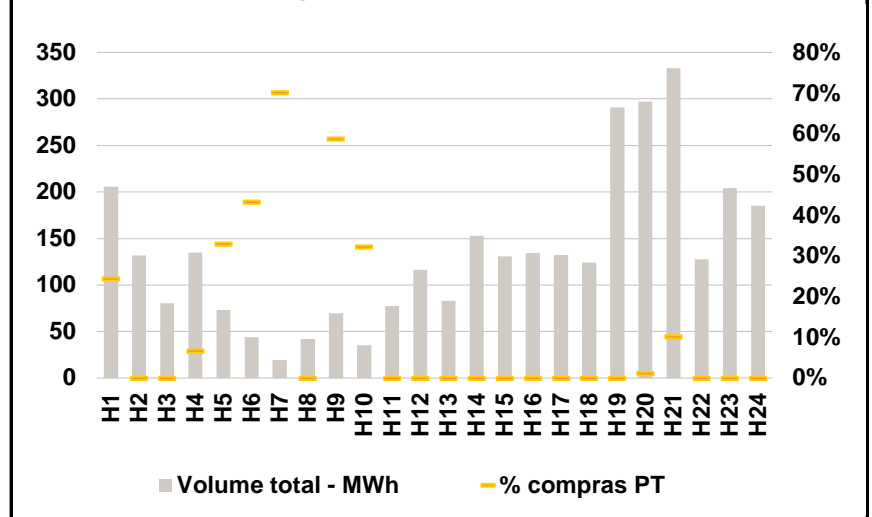
b.2 - Quantidade de energia transaccionada - Sessões 1 e 2



b.3 - Preço horário médio no Mercado Intradiário Contínuo

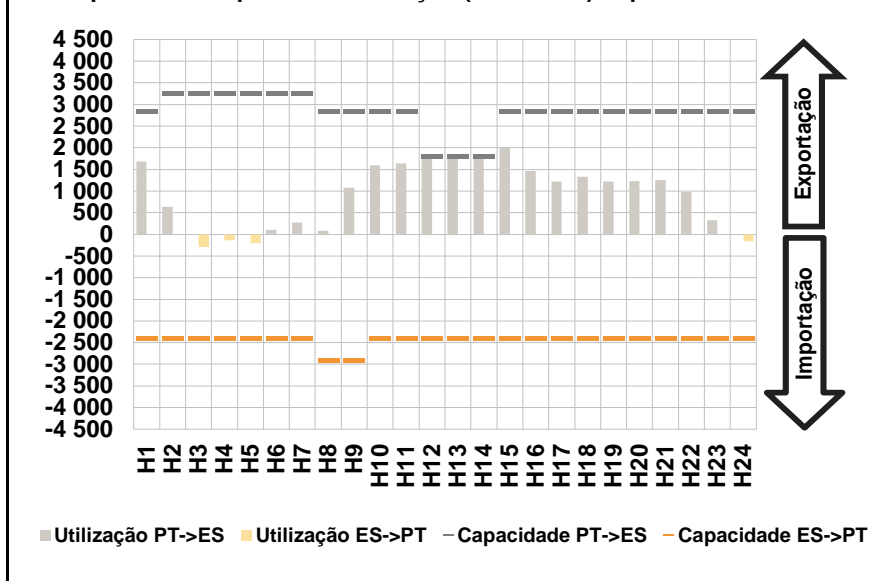


b.4 - Quantidade de energia transaccionada - Mercado Contínuo

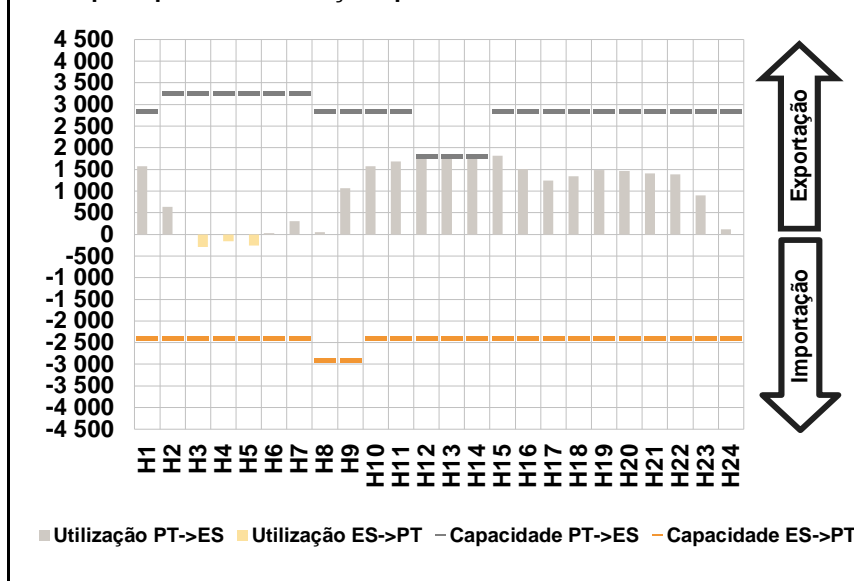


C. INTERLIGAÇÕES

c.1- Capacidade disponível e utilização (Comercial) - após Mercado Diário

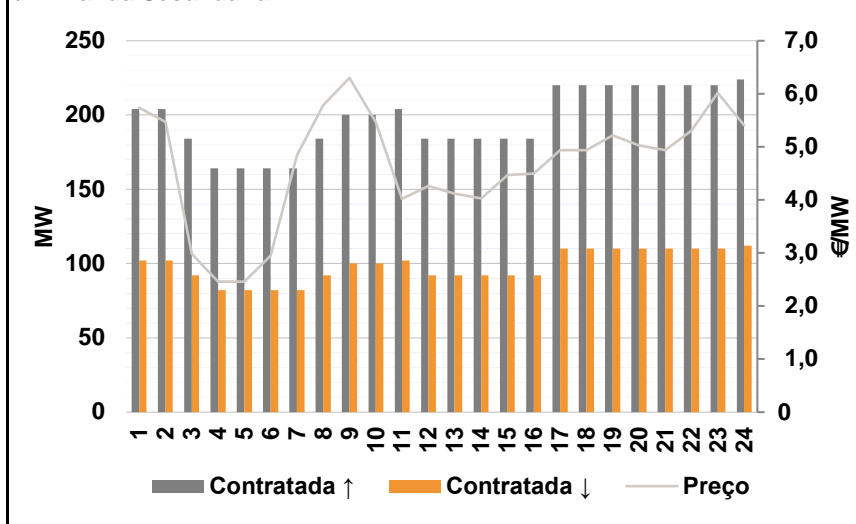


c.1- Cap. disponível e utilização após Mercado Intradiário Contínuo

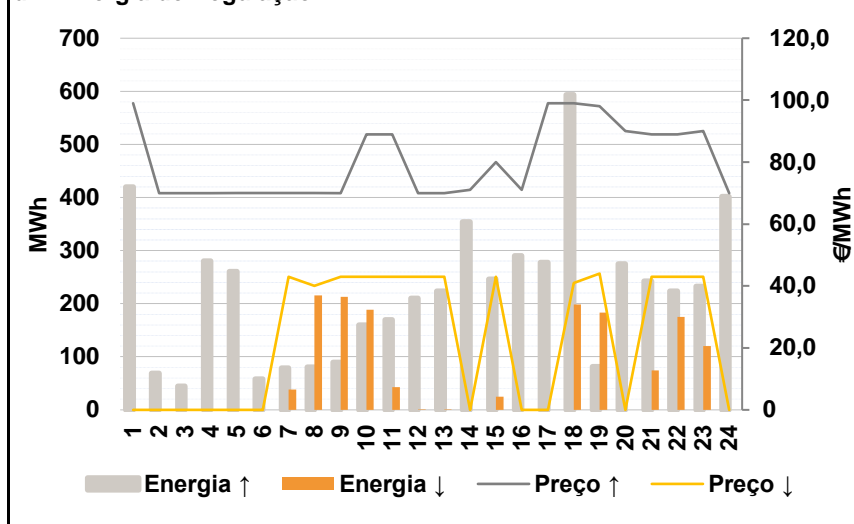


D. Serviços Sistema

d.1- Banda Secundária



d.2- Energia de Regulação



Anexo estatístico

a.1 - Preço horário no Mercado Diário

	H1	H2	H3	H4	H5	H6
Espanha	58,29	56,89	53,05	53,62	53,11	54,79
	H7	H8	H9	H10	H11	H12
	54,79	53,09	56,89	58,29	58,39	58,95
	H13	H14	H15	H16	H17	H18
	59,96	60,10	58,81	58,31	58,29	58,31
	H19	H20	H21	H22	H23	H24
58,29	58,29	58,28	57,89	57,08	56,51	
Portugal	H1	H2	H3	H4	H5	H6
	58,29	56,89	53,05	53,62	53,11	54,79
	H7	H8	H9	H10	H11	H12
	54,79	53,09	56,89	58,29	58,39	58,39
	H13	H14	H15	H16	H17	H18
	58,81	58,39	58,81	58,31	58,29	58,31
H19	H20	H21	H22	H23	H24	
58,29	58,29	58,28	57,89	57,08	56,51	

a.3 - Quantidade de energia transaccionada

	H1	H2	H3	H4	H5	H6
Quantidade de energia (MWh)	26 271	24 151	22 675	22 115	21 814	22 145
	H7	H8	H9	H10	H11	H12
	23 794	26 777	29 223	31 754	32 870	33 706
	H13	H14	H15	H16	H17	H18
	34 306	34 647	34 435	34 008	33 826	33 657
	H19	H20	H21	H22	H23	H24
33 093	32 572	31 925	31 310	30 752	28 042	
Compras portuguesas no MIBEL (MWh)	H1	H2	H3	H4	H5	H6
	5 761	5 372	5 088	4 911	4 819	4 787
	H7	H8	H9	H10	H11	H12
	4 855	5 028	5 618	6 401	6 698	6 778
	H13	H14	H15	H16	H17	H18
	6 891	6 749	6 723	6 822	6 846	6 776
H19	H20	H21	H22	H23	H24	
6 599	6 514	6 478	6 480	6 495	6 142	

b.1 - Preço horário no Mercado Intradiário - Sessões 1 e 2

	H1	H2	H3	H4	H5	H6
Espanha	58,80	56,97	54,56	54,31	53,39	54,69
	H7	H8	H9	H10	H11	H12
	55,08	57,01	58,40	59,22	60,22	59,77
	H13	H14	H15	H16	H17	H18
	60,89	61,08	59,57	60,70	60,29	60,49
	H19	H20	H21	H22	H23	H24
60,65	60,64	59,59	58,56	59,27	58,05	
Portugal	H1	H2	H3	H4	H5	H6
	58,31	56,89	54,57	54,27	53,36	54,71
	H7	H8	H9	H10	H11	H12
	55,85	58,14	58,40	59,24	60,44	55,91
	H13	H14	H15	H16	H17	H18
	61,00	61,10	59,81	60,80	60,29	60,47
H19	H20	H21	H22	H23	H24	
60,53	60,53	59,39	58,47	59,32	58,02	

b.2 - Quantidade de energia transaccionada - Sessões 1 e 2

	H1	H2	H3	H4	H5	H6
Quantidade de energia (MWh)	3 810	3 325	3 032	2 851	2 702	2 943
	H7	H8	H9	H10	H11	H12
	2 658	1 933	1 852	2 005	2 210	2 269
	H13	H14	H15	H16	H17	H18
	2 332	2 467	2 312	2 321	2 199	2 087
	H19	H20	H21	H22	H23	H24
2 182	2 152	2 094	2 107	2 184	2 269	
Compras portuguesas no MIBEL (MWh)	H1	H2	H3	H4	H5	H6
	270	177	96	77	79	143
	H7	H8	H9	H10	H11	H12
	220	33	46	183	236	327
	H13	H14	H15	H16	H17	H18
	231	281	286	252	241	222
H19	H20	H21	H22	H23	H24	
288	210	183	235	248	87	

b.3 - Preço horário no Mercado Contínuo

	H1	H2	H3	H4	H5	H6
Espanha	58,91	57,49	54,01	54,43	53,06	54,86
	H7	H8	H9	H10	H11	H12
	54,93	57,41	59,71	58,67	59,66	60,85
	H13	H14	H15	H16	H17	H18
	60,55	61,42	61,24	59,84	60,35	60,89
	H19	H20	H21	H22	H23	H24
62,53	62,14	61,97	60,05	59,49	58,57	
Portugal	H1	H2	H3	H4	H5	H6
	56,78	0,00	0,00	53,62	53,06	54,79
	H7	H8	H9	H10	H11	H12
	54,79	0,00	55,77	57,27	60,00	61,00
	H13	H14	H15	H16	H17	H18
	61,00	61,29	62,55	60,47	60,07	60,93
H19	H20	H21	H22	H23	H24	
63,19	62,61	62,63	60,23	60,11	59,99	

b.4 - Quantidade de energia transaccionada - Contínuo

	H1	H2	H3	H4	H5	H6
Quantidade de energia (MWh)	206	132	81	135	73	44
	H7	H8	H9	H10	H11	H12
	19	42	70	35	78	116
	H13	H14	H15	H16	H17	H18
	83	153	131	135	132	124
	H19	H20	H21	H22	H23	H24
291	297	333	128	204	185	
Compras portuguesas no MIBEL (MWh)	H1	H2	H3	H4	H5	H6
	50	0	0	9	24	19
	H7	H8	H9	H10	H11	H12
	14	0	41	11	0	0
	H13	H14	H15	H16	H17	H18
	0	0	0	0	0	0
H19	H20	H21	H22	H23	H24	
0	3	34	0	0	0	

c.1- Capacidade disponível e utilização (Comercial)						ES->PT
Capacidade (MW) de Espanha para Portugal	H1	H2	H3	H4	H5	H6
	2 400	2 400	2 400	2 400	2 400	2 400
	H7	H8	H9	H10	H11	H12
	2 400	2 900	2 900	2 400	2 400	2 400
	H13	H14	H15	H16	H17	H18
	2 400	2 400	2 400	2 400	2 400	2 400
Utilização (MW) de Espanha para Portugal	H19	H20	H21	H22	H23	H24
	2 400	2 400	2 400	2 400	2 400	2 400
	H1	H2	H3	H4	H5	H6
	0	0	297	138	202	0
	H7	H8	H9	H10	H11	H12
	0	0	0	0	0	0
Utilização (MW) de Portugal para Espanha	H13	H14	H15	H16	H17	H18
	0	0	0	0	0	0
	H19	H20	H21	H22	H23	H24
	0	0	0	0	0	160

c.1- Capacidade disponível e utilização (Comercial)						PT->ES
Capacidade (MW) de Portugal para Espanha	H1	H2	H3	H4	H5	H6
	2 850	3 250	3 250	3 250	3 250	3 250
	H7	H8	H9	H10	H11	H12
	3 250	2 850	2 850	2 850	2 850	1 800
	H13	H14	H15	H16	H17	H18
	1 800	1 800	2 850	2 850	2 850	2 850
Utilização (MW) de Portugal para Espanha	H19	H20	H21	H22	H23	H24
	2 850	2 850	2 850	2 850	2 850	2 850
	H1	H2	H3	H4	H5	H6
	1 683	637	0	0	0	105
	H7	H8	H9	H10	H11	H12
	274	80	1 079	1 595	1 644	1 800
Utilização (MW) de Espanha para Portugal	H13	H14	H15	H16	H17	H18
	1 800	1 800	1 993	1 466	1 224	1 330
	H19	H20	H21	H22	H23	H24
	1 216	1 233	1 255	983	330	0

c.2 - Rendas do mecanismo de congestionamento						
Renda do Mecanismo (Euros)	H1	H2	H3	H4	H5	H6
	0	0	0	0	0	0
	H7	H8	H9	H10	H11	H12
	0	0	0	0	0	1 008
	H13	H14	H15	H16	H17	H18
	2 070	3 078	0	0	0	0
Renda acumulada do dia do mecanismo (Euros)	H19	H20	H21	H22	H23	H24
	0	0	0	0	0	0
	H1	H2	H3	H4	H5	H6
	0	0	0	0	0	0
	H7	H8	H9	H10	H11	H12
	0	0	0	0	0	1 008
Renda acumulada do dia do mecanismo (Euros)	H13	H14	H15	H16	H17	H18
	3 078	6 156	6 156	6 156	6 156	6 156
	H19	H20	H21	H22	H23	H24
	6 156	6 156	6 156	6 156	6 156	6 156

c.2 - Rendas do mecanismo de congestionamento						
Renda diária do mecanismo no mês corrente	1	2	3	4	5	6
	0	0	0	0	0	0
	7	8	9	10	11	12
	0	7 008	0	0	0	6 156
	13	14	15	16	17	18
	19	20	21	22	23	24
	25	26	27	28	29	30
	31					

Valor acumulado da renda (no mês): 13 164 Euros

d.1- Banda Secundária Contratada						
Banda Secundária Contratada a Subir (MW)	H1	H2	H3	H4	H5	H6
	204	204	184	164	164	164
	H7	H8	H9	H10	H11	H12
	164	184	200	200	204	184
	H13	H14	H15	H16	H17	H18
	184	184	184	184	220	220
Banda Secundária Contratada a Descer (MW)	H19	H20	H21	H22	H23	H24
	220	220	220	220	220	224
	H1	H2	H3	H4	H5	H6
	102	102	92	82	82	82
	H7	H8	H9	H10	H11	H12
	82	92	100	100	102	92
Banda Secundária Contratada a Descer (MW)	H13	H14	H15	H16	H17	H18
	92	92	92	92	110	110
	H19	H20	H21	H22	H23	H24
	110	110	110	110	110	112

d.1 - Preço da Banda Secundária e da Regulação Secundária						
Preço da Banda Secundária (€/MWh)	H1	H2	H3	H4	H5	H6
	5,74	5,47	2,98	2,46	2,46	2,95
	H7	H8	H9	H10	H11	H12
	4,84	5,78	6,30	5,47	4,02	4,26
	H13	H14	H15	H16	H17	H18
	4,12	4,03	4,47	4,50	4,94	4,94
	H19	H20	H21	H22	H23	H24
	5,22	5,03	4,94	5,31	6,02	5,41

d.2- Regulação Secundária						
Energia Secundária a Subir (MWh)	H1	H2	H3	H4	H5	H6
	124	69	26	105	77	58
	H7	H8	H9	H10	H11	H12
	18	81	90	160	170	103
	H13	H14	H15	H16	H17	H18
	94	41	0	107	103	54
Energia Secundária a Descer (MWh)	H19	H20	H21	H22	H23	H24
	4	88	1	0	93	95
	H1	H2	H3	H4	H5	H6
	0	0	0	0	0	0
	H7	H8	H9	H10	H11	H12
	0	0	0	0	0	0
Energia Secundária a Descer (MWh)	H13	H14	H15	H16	H17	H18
	0	0	25	0	0	17
	H19	H20	H21	H22	H23	H24
	34	0	9	35	0	0

d.2- Reserva de Regulação						
Reserva de Regulação a Subir (MWh)	H1	H2	H3	H4	H5	H6
	296	0	19	176	184	0
	H7	H8	H9	H10	H11	H12
	61	0	0	0	0	108
	H13	H14	H15	H16	H17	H18
	130	313	247	183	175	539
Reserva de Regulação a Descer (MWh)	H19	H20	H21	H22	H23	H24
	77	187	242	224	140	307
	H1	H2	H3	H4	H5	H6
	0	0	0	0	0	0
	H7	H8	H9	H10	H11	H12
	38	215	213	188	43	0
Reserva de Regulação a Descer (MWh)	H13	H14	H15	H16	H17	H18
	0	0	0	0	0	182
	H19	H20	H21	H22	H23	H24
	149	0	65	140	120	0

d.2- Preço Reserva de Regulação						
Preço Reserva de Regulação a Subir (MWh)	H1	H2	H3	H4	H5	H6
	99,00	70,03	70,03	70,03	70,02	70,02
	H7	H8	H9	H10	H11	H12
	70,02	70,02	70,03	88,88	88,88	70,03
	H13	H14	H15	H16	H17	H18
	70,03	71,03	80,00	71,03	99,00	99,00
Preço Reserva de Regulação a Descer (MWh)	H19	H20	H21	H22	H23	H24
	98,00	90,00	88,88	88,88	90,00	70,03

d.2- Preço Reserva de Regulação						
Preço Reserva de Regulação a Descer (MWh)	H1	H2	H3	H4	H5	H6
	0,00	0,00	0,00	0,00	0,00	0,00
	H7	H8	H9	H10	H11	H12
	43,01	40,00	43,01	43,01	43,01	43,01
	H13	H14	H15	H16	H17	H18
	43,01	0,00	43,01	0,00	0,00	41,03
Preço Reserva de Regulação a Descer (MWh)	H19	H20	H21	H22	H23	H24
	44,01	0,00	43,01	43,01	43,01	0,00