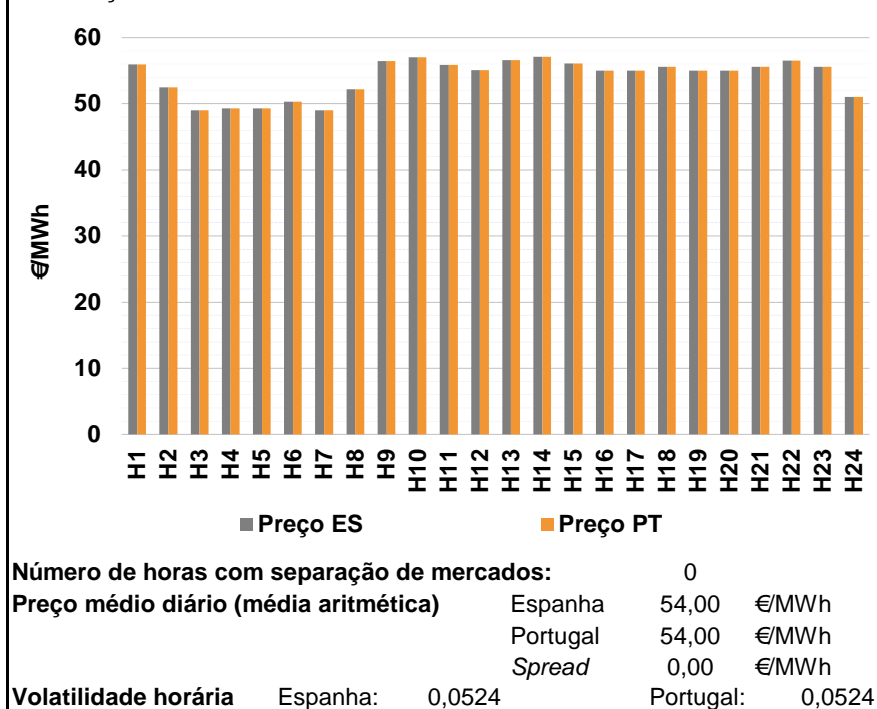
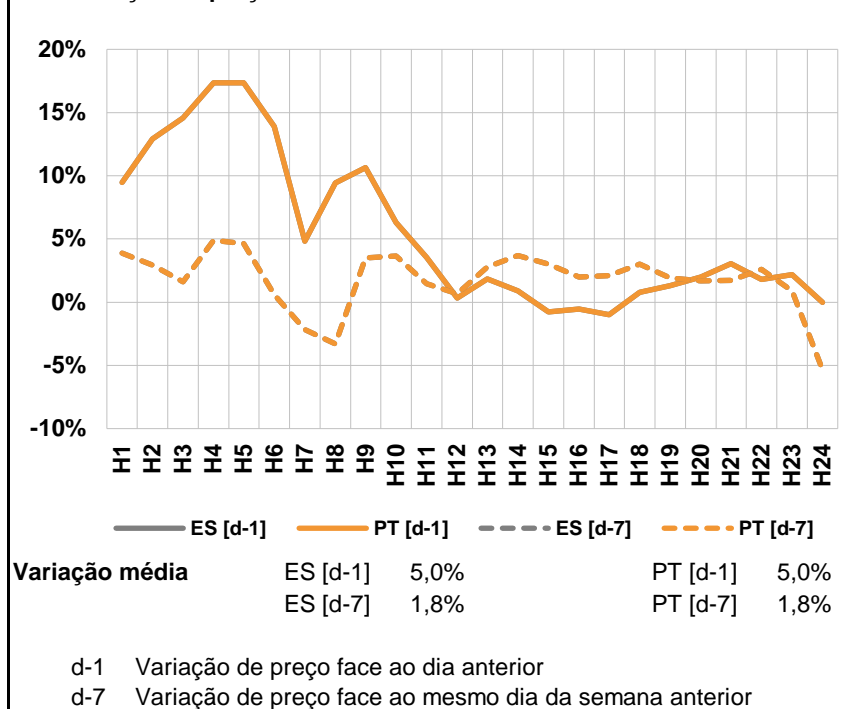


A. MERCADO DIÁRIO

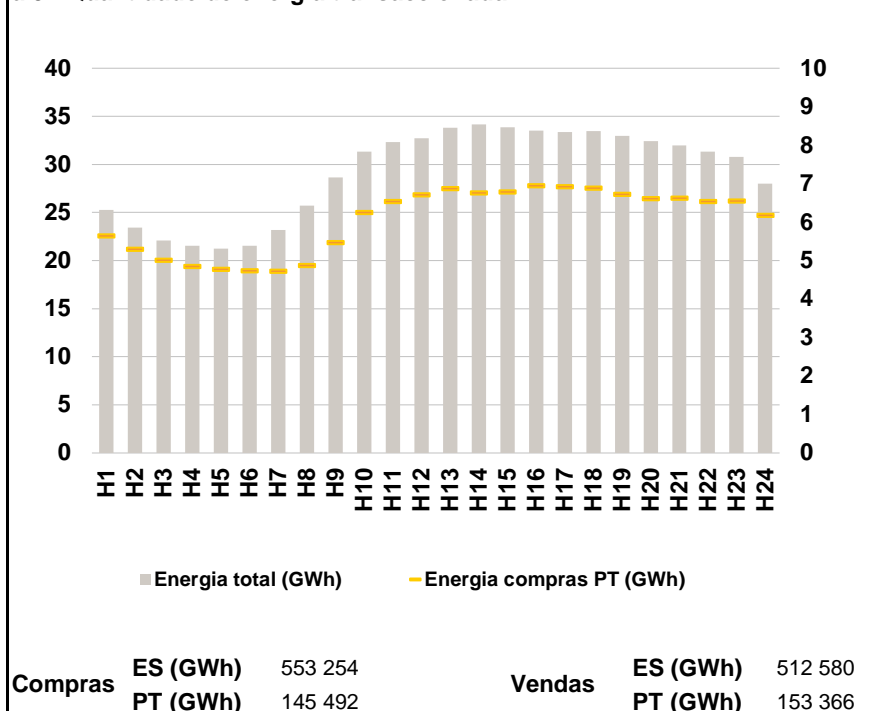
a.1 - Preço horário no Mercado Diário



a.2 - Variação de preços horários



a.3 - Quantidade de energia transaccionada



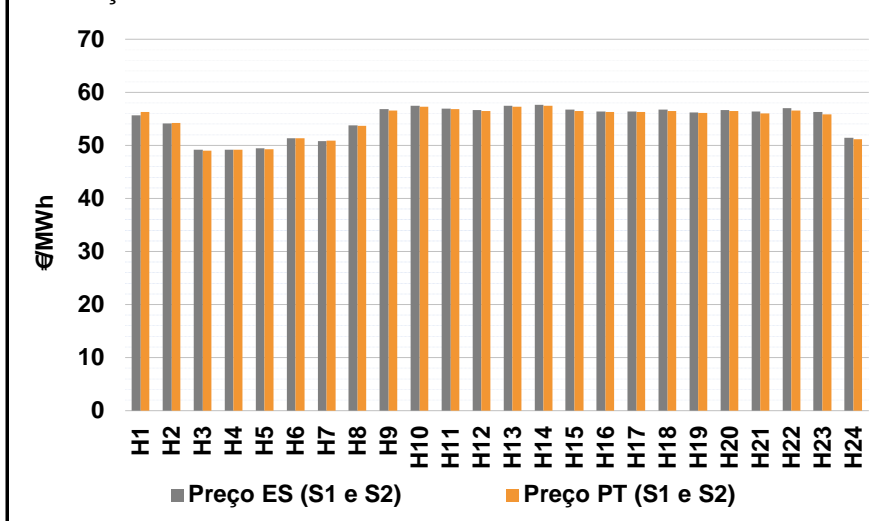
a.4 - Tecnologia marginal

	H1	H2	H3	H4	H5	H6
Espanha	RE	TCC	RE	TER	TER	RE
	H7	H8	H9	H10	H11	H12
	TER	HI	HI	HI	TCC	HI/RE
	H13	H14	H15	H16	H17	H18
	HI	HI	HI	TCC	TCC	HI
	H19	H20	H21	H22	H23	H24
RE	HI	HI	HI	HI	RE/TCC	
Portugal	H1	H2	H3	H4	H5	H6
	RE	TCC	RE	TER	TER	RE
	H7	H8	H9	H10	H11	H12
	TER	HI	HI	HI	TCC	HI/RE
	H13	H14	H15	H16	H17	H18
	HI	HI	HI	TCC	TCC	HI
H19	H20	H21	H22	H23	H24	
RE	HI	HI	HI	HI	RE/TCC	

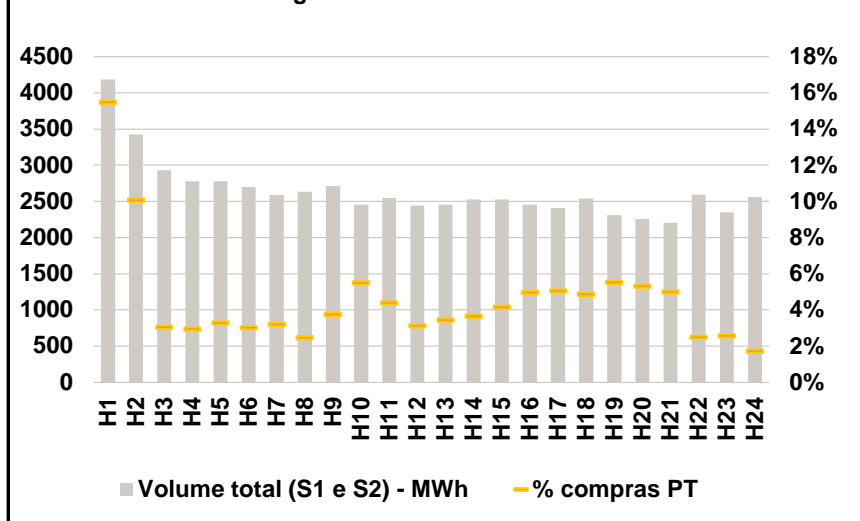
HI - hídrica; TER - térmica; TCC - Ciclo combinado; RE - Regime especial;
 MIE - Espanha; MIP - Portugal; REE - Import. França; BG - bombagem;
 AE - Agente externo; CO - Comercializador (venda); II - Importações Internacionais

B. MERCADO INTRADIÁRIO

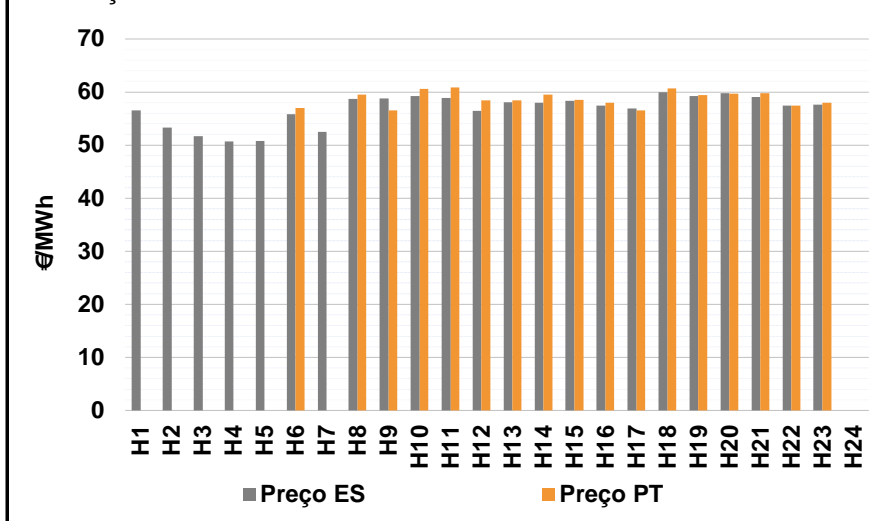
b.1 - Preço horário no Mercado Intradiário - Sessões 1 e 2



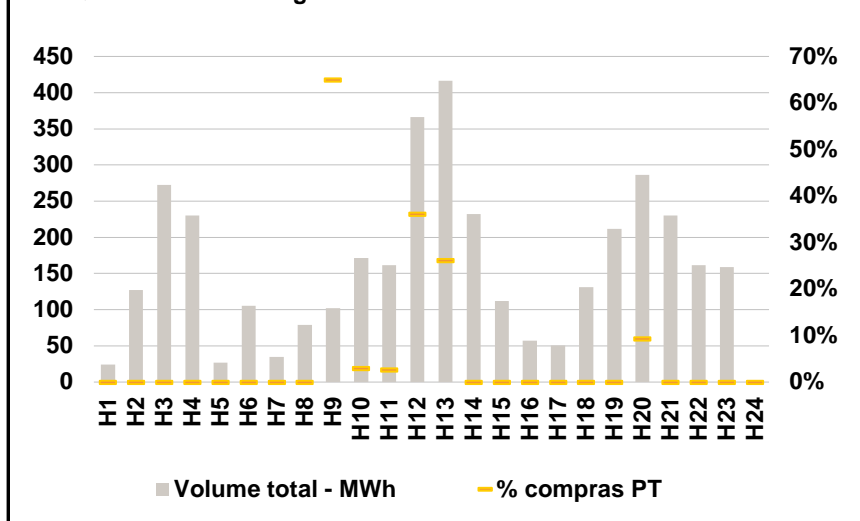
b.2 - Quantidade de energia transaccionada - Sessões 1 e 2



b.3 - Preço horário médio no Mercado Intradiário Contínuo

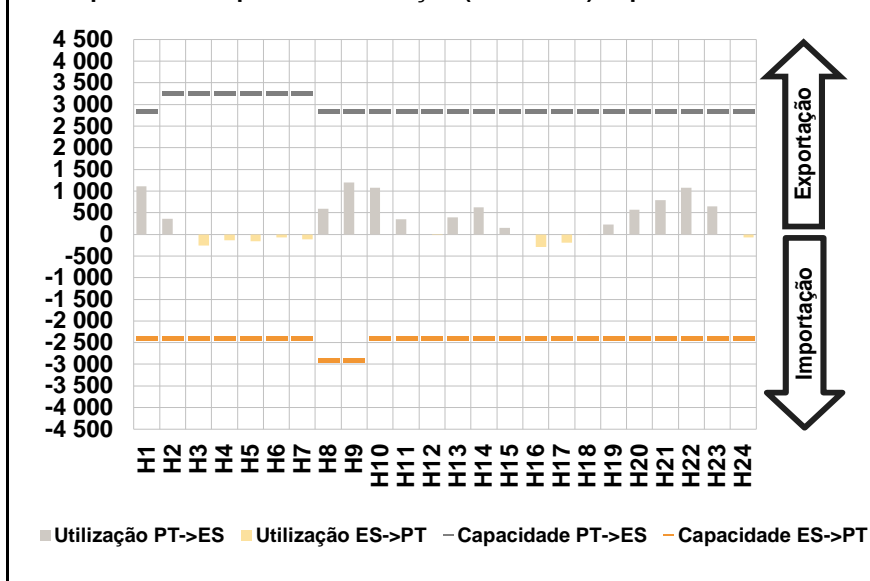


b.4 - Quantidade de energia transaccionada - Mercado Contínuo

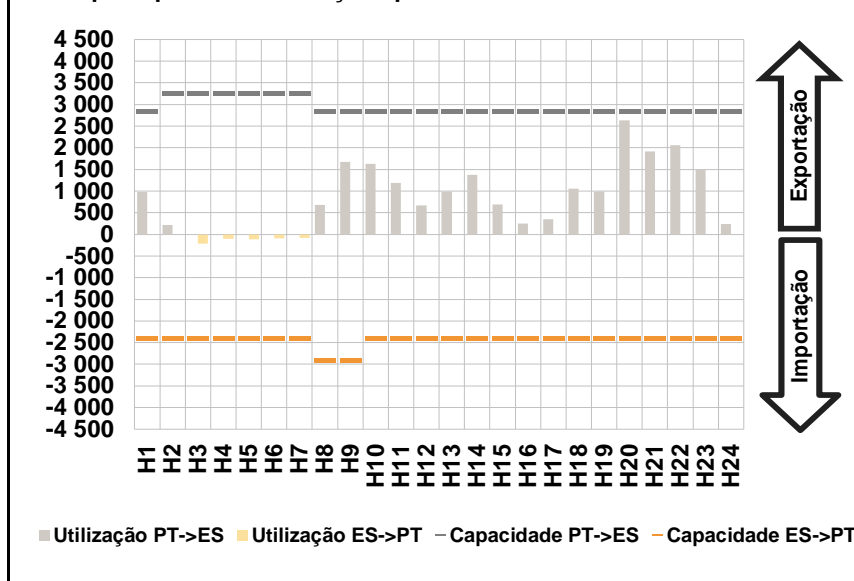


C. INTERLIGAÇÕES

c.1- Capacidade disponível e utilização (Comercial) - após Mercado Diário

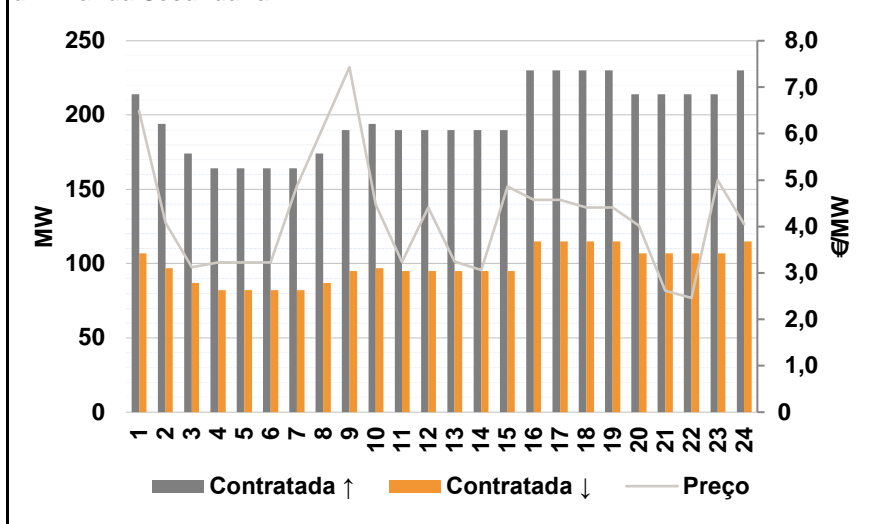


c.1- Cap. disponível e utilização após Mercado Intradiário Contínuo

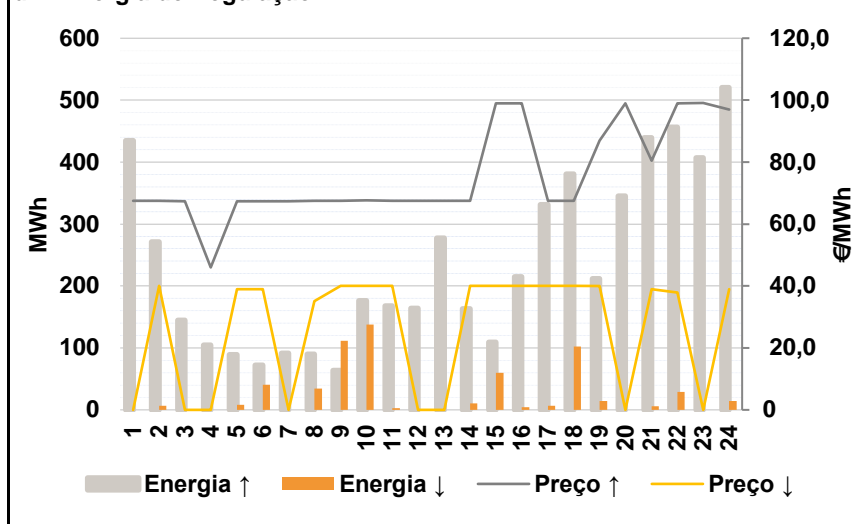


D. Serviços Sistema

d.1- Banda Secundária



d.2- Energia de Regulação



Anexo estatístico

a.1 - Preço horário no Mercado Diário

	H1	H2	H3	H4	H5	H6
Espanha	55,97	52,51	49,01	49,30	49,30	50,30
	H7	H8	H9	H10	H11	H12
	49,00	52,17	56,42	57,01	55,86	55,07
	H13	H14	H15	H16	H17	H18
	56,59	57,08	56,07	55,02	55,02	55,57
	H19	H20	H21	H22	H23	H24
54,99	54,99	55,57	56,50	55,57	51,00	
Portugal	H1	H2	H3	H4	H5	H6
	55,97	52,51	49,01	49,30	49,30	50,30
	H7	H8	H9	H10	H11	H12
	49,00	52,17	56,42	57,01	55,86	55,07
	H13	H14	H15	H16	H17	H18
	56,59	57,08	56,07	55,02	55,02	55,57
H19	H20	H21	H22	H23	H24	
54,99	54,99	55,57	56,50	55,57	51,00	

a.3 - Quantidade de energia transaccionada

	H1	H2	H3	H4	H5	H6
Quantidade de energia (MWh)	25 275	23 411	22 111	21 545	21 261	21 541
	H7	H8	H9	H10	H11	H12
	23 162	25 731	28 670	31 338	32 317	32 706
	H13	H14	H15	H16	H17	H18
	33 790	34 165	33 858	33 503	33 384	33 479
	H19	H20	H21	H22	H23	H24
32 966	32 430	32 000	31 328	30 774	28 004	
Compras portuguesas no MIBEL (MWh)	H1	H2	H3	H4	H5	H6
	5 652	5 307	5 023	4 858	4 783	4 740
	H7	H8	H9	H10	H11	H12
	4 729	4 878	5 482	6 261	6 544	6 718
	H13	H14	H15	H16	H17	H18
	6 886	6 766	6 797	6 952	6 933	6 891
H19	H20	H21	H22	H23	H24	
6 739	6 622	6 630	6 550	6 563	6 191	

b.1 - Preço horário no Mercado Intradiário - Sessões 1 e 2

	H1	H2	H3	H4	H5	H6
Espanha	55,69	54,11	49,21	49,19	49,43	51,32
	H7	H8	H9	H10	H11	H12
	50,77	53,74	56,88	57,46	56,96	56,69
	H13	H14	H15	H16	H17	H18
	57,46	57,64	56,72	56,41	56,37	56,70
	H19	H20	H21	H22	H23	H24
56,25	56,62	56,36	57,00	56,28	51,47	
Portugal	H1	H2	H3	H4	H5	H6
	56,33	54,20	49,03	49,15	49,31	51,30
	H7	H8	H9	H10	H11	H12
	50,89	53,68	56,59	57,31	56,86	56,50
	H13	H14	H15	H16	H17	H18
	57,25	57,43	56,50	56,33	56,26	56,50
H19	H20	H21	H22	H23	H24	
56,09	56,50	56,00	56,59	55,87	51,15	

b.2 - Quantidade de energia transaccionada - Sessões 1 e 2

	H1	H2	H3	H4	H5	H6
Quantidade de energia (MWh)	4 184	3 425	2 932	2 781	2 782	2 696
	H7	H8	H9	H10	H11	H12
	2 587	2 636	2 715	2 454	2 545	2 439
	H13	H14	H15	H16	H17	H18
	2 453	2 527	2 528	2 452	2 411	2 544
	H19	H20	H21	H22	H23	H24
2 313	2 259	2 208	2 593	2 347	2 560	
Compras portuguesas no MIBEL (MWh)	H1	H2	H3	H4	H5	H6
	648	346	90	82	91	81
	H7	H8	H9	H10	H11	H12
	83	65	102	135	112	77
	H13	H14	H15	H16	H17	H18
	85	93	106	122	122	124
H19	H20	H21	H22	H23	H24	
128	121	110	65	61	44	

b.3 - Preço horário no Mercado Contínuo

	H1	H2	H3	H4	H5	H6
Espanha	56,52	53,26	51,68	50,69	50,80	55,86
	H7	H8	H9	H10	H11	H12
	52,48	58,72	58,79	59,21	58,89	56,50
	H13	H14	H15	H16	H17	H18
	58,05	58,03	58,33	57,46	56,93	59,97
	H19	H20	H21	H22	H23	H24
59,25	59,80	59,03	57,41	57,62	0,00	
Portugal	H1	H2	H3	H4	H5	H6
	0,00	0,00	0,00	0,00	0,00	57,02
	H7	H8	H9	H10	H11	H12
	0,00	59,54	56,59	60,56	60,89	58,41
	H13	H14	H15	H16	H17	H18
	58,46	59,54	58,53	57,99	56,52	60,68
H19	H20	H21	H22	H23	H24	
59,46	59,69	59,81	57,42	58,01	0,00	

b.4 - Quantidade de energia transaccionada - Contínuo

	H1	H2	H3	H4	H5	H6
Quantidade de energia (MWh)	24	127	273	230	27	105
	H7	H8	H9	H10	H11	H12
	35	79	102	172	162	366
	H13	H14	H15	H16	H17	H18
	417	232	112	57	50	131
	H19	H20	H21	H22	H23	H24
212	286	230	162	159	0	
Compras portuguesas no MIBEL (MWh)	H1	H2	H3	H4	H5	H6
	0	0	0	0	0	0
	H7	H8	H9	H10	H11	H12
	0	0	66	5	4	132
	H13	H14	H15	H16	H17	H18
	109	0	0	0	0	0
H19	H20	H21	H22	H23	H24	
0	27	0	0	0	0	

c.1- Capacidade disponível e utilização (Comercial)						ES->PT
Capacidade (MW) de Espanha para Portugal	H1	H2	H3	H4	H5	H6
	2 400	2 400	2 400	2 400	2 400	2 400
	H7	H8	H9	H10	H11	H12
	2 400	2 900	2 900	2 400	2 400	2 400
	H13	H14	H15	H16	H17	H18
	2 400	2 400	2 400	2 400	2 400	2 400
Utilização (MW) de Espanha para Portugal	H19	H20	H21	H22	H23	H24
	2 400	2 400	2 400	2 400	2 400	2 400
	H1	H2	H3	H4	H5	H6
	0	0	260	141	158	66
	H7	H8	H9	H10	H11	H12
	111	0	0	0	0	4
Utilização (MW) de Portugal para Espanha	H13	H14	H15	H16	H17	H18
	0	0	0	291	195	0
	H19	H20	H21	H22	H23	H24
	0	0	0	0	0	72

c.1- Capacidade disponível e utilização (Comercial)						PT->ES
Capacidade (MW) de Portugal para Espanha	H1	H2	H3	H4	H5	H6
	2 850	3 250	3 250	3 250	3 250	3 250
	H7	H8	H9	H10	H11	H12
	3 250	2 850	2 850	2 850	2 850	2 850
	H13	H14	H15	H16	H17	H18
	2 850	2 850	2 850	2 850	2 850	2 850
Utilização (MW) de Portugal para Espanha	H19	H20	H21	H22	H23	H24
	2 850	2 850	2 850	2 850	2 850	2 850
	H1	H2	H3	H4	H5	H6
	1 109	355	0	0	0	0
	H7	H8	H9	H10	H11	H12
	0	595	1 196	1 080	353	0
Utilização (MW) de Espanha para Portugal	H13	H14	H15	H16	H17	H18
	397	628	147	0	0	0
	H19	H20	H21	H22	H23	H24
	228	565	789	1 077	652	0

c.2 - Rendas do mecanismo de congestionamento						
Renda do Mecanismo (Euros)	H1	H2	H3	H4	H5	H6
	0	0	0	0	0	0
	H7	H8	H9	H10	H11	H12
	0	0	0	0	0	0
	H13	H14	H15	H16	H17	H18
	0	0	0	0	0	0
Renda acumulada do dia do mecanismo (Euros)	H19	H20	H21	H22	H23	H24
	0	0	0	0	0	0
	H1	H2	H3	H4	H5	H6
	0	0	0	0	0	0
	H7	H8	H9	H10	H11	H12
	0	0	0	0	0	0
Renda acumulada do dia do mecanismo (Euros)	H13	H14	H15	H16	H17	H18
	0	0	0	0	0	0
	H19	H20	H21	H22	H23	H24
	0	0	0	0	0	0

c.2 - Rendas do mecanismo de congestionamento						
Renda diária do mecanismo no mês corrente	1	2	3	4	5	6
	0	0	0	0	0	0
	7	8	9	10	11	12
	0	7 008	0	0	0	0
	13	14	15	16	17	18
	19	20	21	22	23	24
	25	26	27	28	29	30
	31					

Valor acumulado da renda (no mês): 7 008 Euros

d.1- Banda Secundária Contratada						
Banda Secundária Contratada a Subir (MW)	H1	H2	H3	H4	H5	H6
	214	194	174	164	164	164
	H7	H8	H9	H10	H11	H12
	164	174	190	194	190	190
	H13	H14	H15	H16	H17	H18
	190	190	190	230	230	230
Banda Secundária Contratada a Descer (MW)	H19	H20	H21	H22	H23	H24
	230	214	214	214	214	230
	H1	H2	H3	H4	H5	H6
	107	97	87	82	82	82
	H7	H8	H9	H10	H11	H12
	82	87	95	97	95	95
Banda Secundária Contratada a Descer (MW)	H13	H14	H15	H16	H17	H18
	95	95	95	115	115	115
	H19	H20	H21	H22	H23	H24
	115	107	107	107	107	115

d.1 - Preço da Banda Secundária e da Regulação Secundária						
Preço da Banda Secundária (€/MWh)	H1	H2	H3	H4	H5	H6
	6,49	4,08	3,12	3,22	3,22	3,22
	H7	H8	H9	H10	H11	H12
	4,87	6,15	7,43	4,47	3,24	4,41
	H13	H14	H15	H16	H17	H18
	3,25	3,06	4,86	4,57	4,57	4,41
Preço da Banda Secundária (€/MWh)	H19	H20	H21	H22	H23	H24
	4,41	4,02	2,62	2,46	5,00	4,05

d.2- Regulação Secundária						
Energia Secundária a Subir (MWh)	H1	H2	H3	H4	H5	H6
	101	26	76	92	89	72
	H7	H8	H9	H10	H11	H12
	37	56	63	161	122	129
	H13	H14	H15	H16	H17	H18
	63	2	89	20	31	22
Energia Secundária a Descer (MWh)	H19	H20	H21	H22	H23	H24
	26	79	98	0	103	6
	H1	H2	H3	H4	H5	H6
	0	7	0	0	0	0
	H7	H8	H9	H10	H11	H12
	0	0	0	0	0	0
Energia Secundária a Descer (MWh)	H13	H14	H15	H16	H17	H18
	0	10	5	4	6	10
	H19	H20	H21	H22	H23	H24
	15	0	6	28	0	14

d.2- Reserva de Regulação						
Reserva de Regulação a Subir (MWh)	H1	H2	H3	H4	H5	H6
	334	246	70	12	0	0
	H7	H8	H9	H10	H11	H12
	54	35	0	15	46	35
	H13	H14	H15	H16	H17	H18
	215	162	21	195	300	359
Reserva de Regulação a Descer (MWh)	H19	H20	H21	H22	H23	H24
	185	266	341	456	304	515
	H1	H2	H3	H4	H5	H6
	0	0	0	0	8	41
	H7	H8	H9	H10	H11	H12
	0	34	112	137	3	0
Reserva de Regulação a Descer (MWh)	H13	H14	H15	H16	H17	H18
	0	0	55	0	0	93
	H19	H20	H21	H22	H23	H24
	0	0	0	1	0	0

d.2- Preço Reserva de Regulação						
Preço Reserva de Regulação a Subir (MWh)	H1	H2	H3	H4	H5	H6
	67,49	67,49	67,33	46,00	67,33	67,33
	H7	H8	H9	H10	H11	H12
	67,33	67,49	67,49	67,65	67,49	67,49
	H13	H14	H15	H16	H17	H18
	67,49	67,49	99,00	99,00	67,49	67,49
Preço Reserva de Regulação a Descer (MWh)	H19	H20	H21	H22	H23	H24
	87,00	99,00	80,50	99,00	99,10	97,00

d.2- Preço Reserva de Regulação						
Preço Reserva de Regulação a Descer (MWh)	H1	H2	H3	H4	H5	H6
	0,00	39,97	0,00	0,00	39,00	39,00
	H7	H8	H9	H10	H11	H12
	0,00	35,09	39,97	39,97	39,97	0,00
	H13	H14	H15	H16	H17	H18
	0,00	39,97	39,97	39,97	39,97	39,97
Preço Reserva de Regulação a Descer (MWh)	H19	H20	H21	H22	H23	H24
	39,99	0,00	39,00	37,95	0,00	39,00