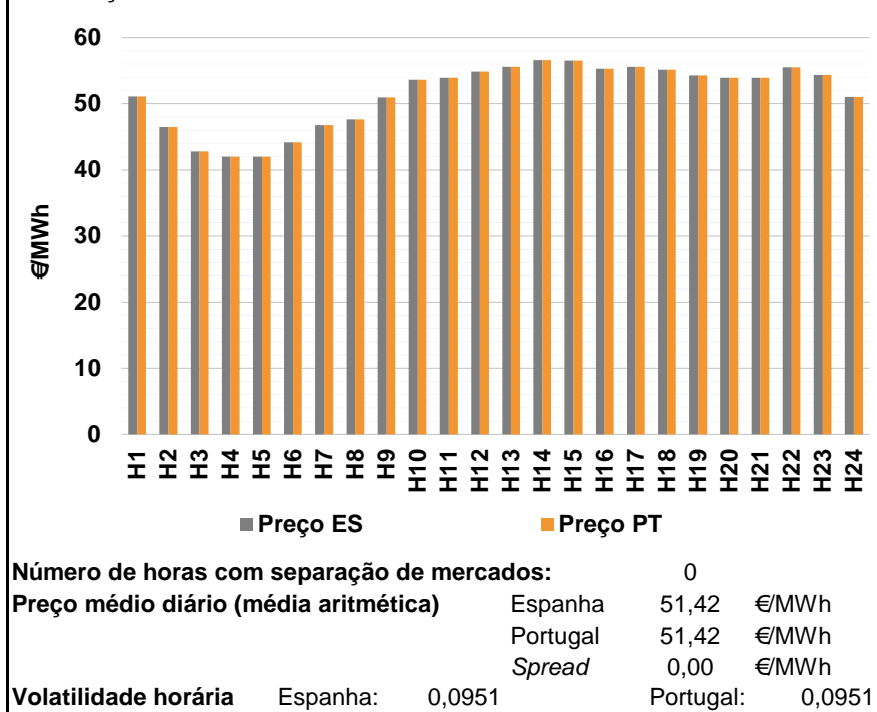
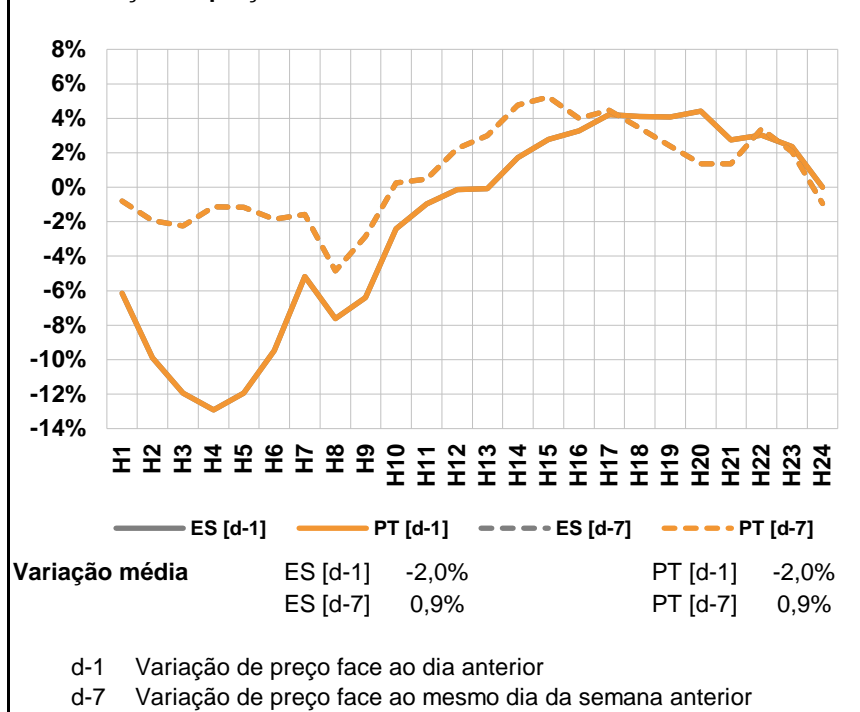


**A. MERCADO DIÁRIO**

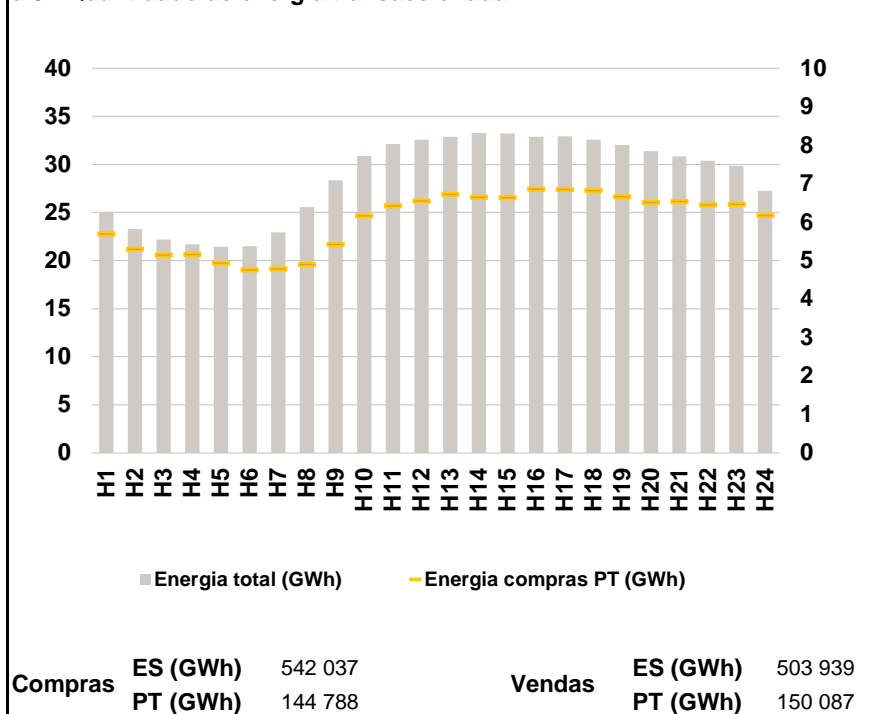
**a.1 - Preço horário no Mercado Diário**



**a.2 - Variação de preços horários**



**a.3 - Quantidade de energia transaccionada**



**a.4 - Tecnologia marginal**

Espanha	H1	H2	H3	H4	H5	H6
	RE/TCC	TER	TCC	TCC	TCC	RE/TER
H7	H8	H9	H10	H11	H12	
TCC	TER	RE	RE/TCC	HI	RE	
H13	H14	H15	H16	H17	H18	
HI/RE	HI	HI/RE	RE	HI	HI	
H19	H20	H21	H22	H23	H24	
RE	HI	HI	RE	RE	RE	

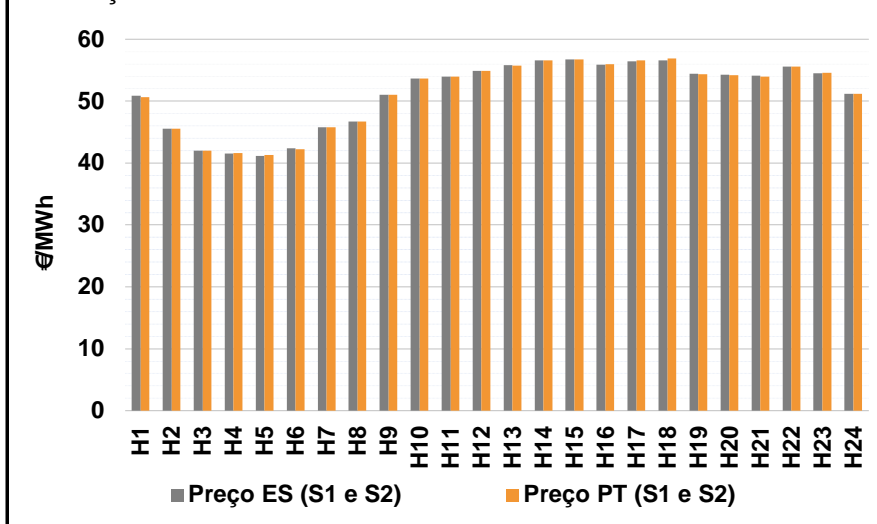
  

Portugal	H1	H2	H3	H4	H5	H6
	RE/TCC	TER	TCC	TCC	TCC	RE/TER
H7	H8	H9	H10	H11	H12	
TCC	TER	RE	RE/TCC	HI	RE	
H13	H14	H15	H16	H17	H18	
HI/RE	HI	HI/RE	RE	HI	HI	
H19	H20	H21	H22	H23	H24	
RE	HI	HI	RE	RE	RE	

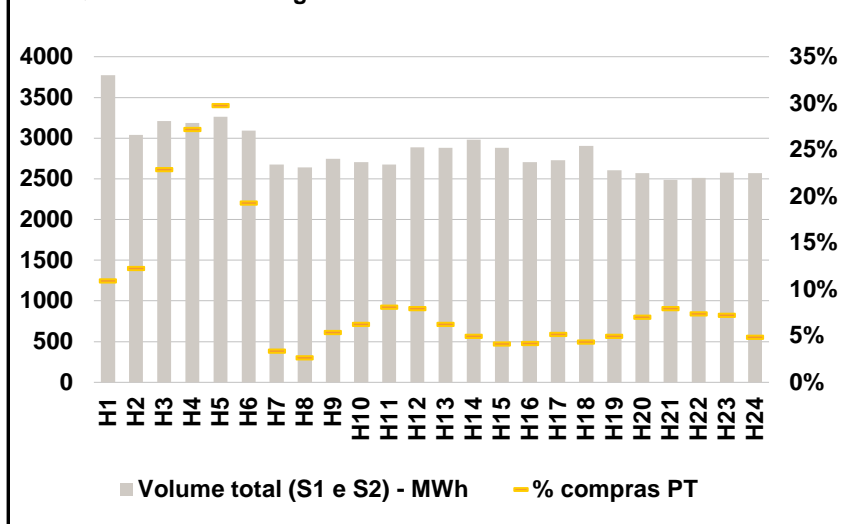
HI - hídrica; TER - térmica; TCC - Ciclo combinado; RE - Regime especial;  
 MIE - Espanha; MIP - Portugal; REE - Import. França; BG - bombagem;  
 AE - Agente externo; CO - Comercializador (venda); II - Importações Internacionais

**B. MERCADO INTRADIÁRIO**

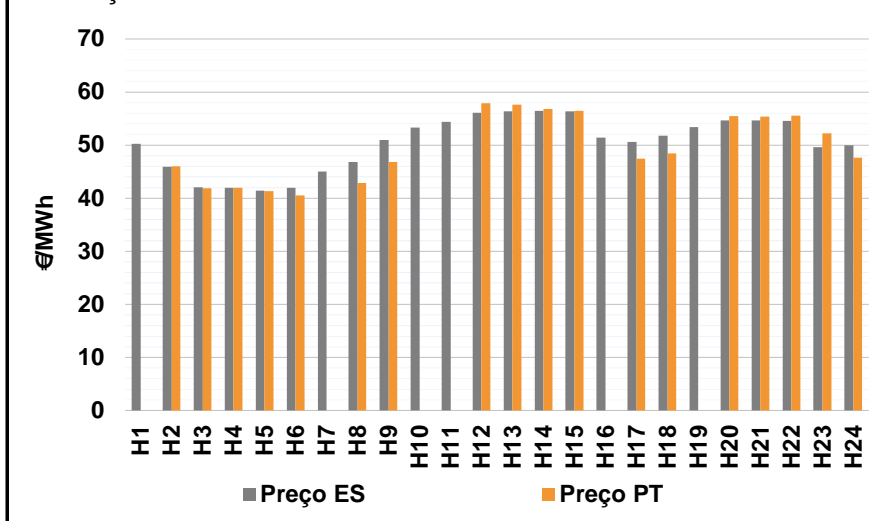
**b.1 - Preço horário no Mercado Intradiário - Sessões 1 e 2**



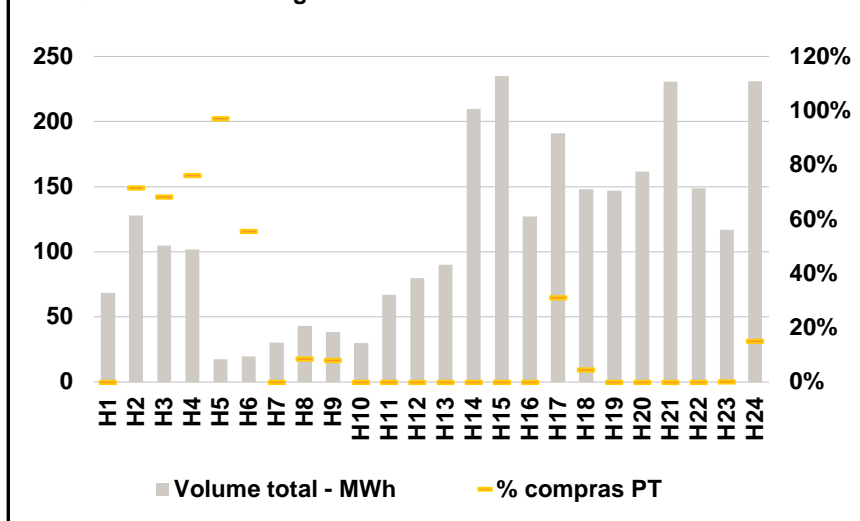
**b.2 - Quantidade de energia transaccionada - Sessões 1 e 2**



**b.3 - Preço horário médio no Mercado Intradiário Contínuo**

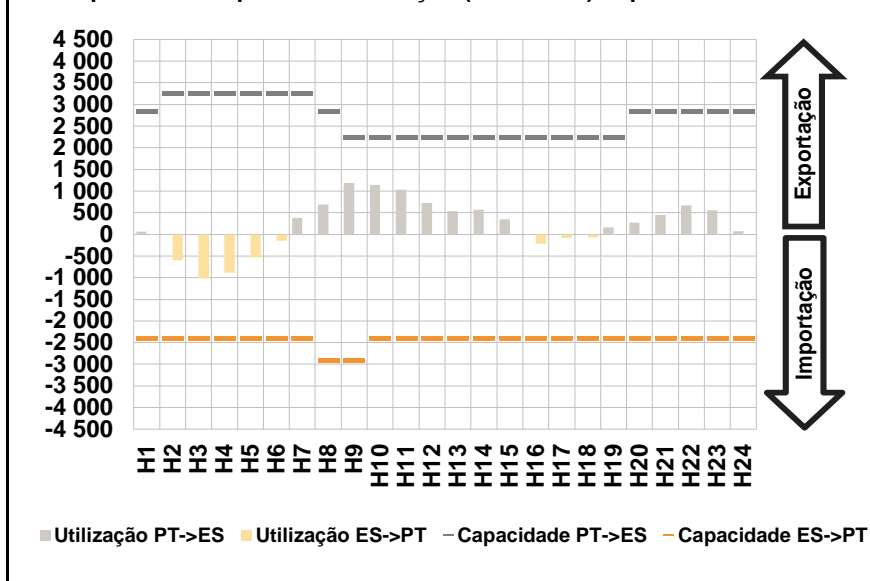


**b.4 - Quantidade de energia transaccionada - Mercado Contínuo**

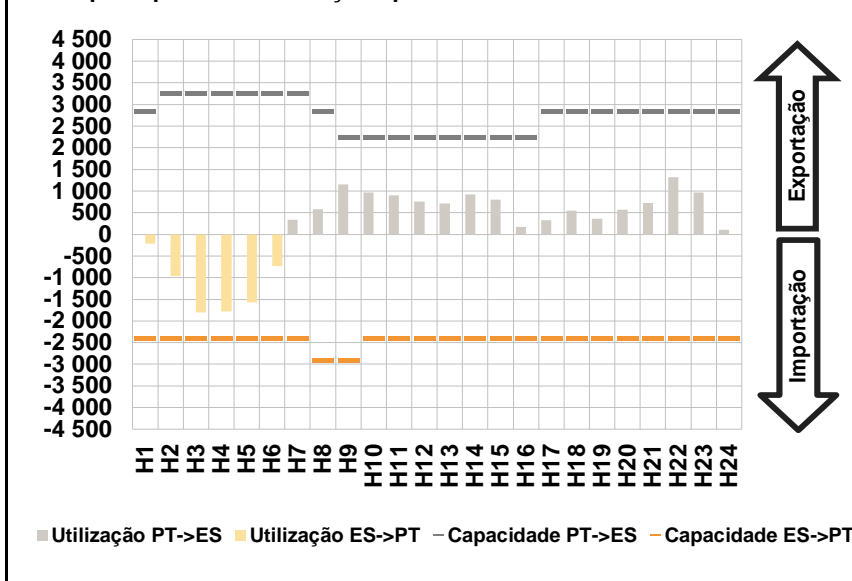


**C. INTERLIGAÇÕES**

c.1- Capacidade disponível e utilização (Comercial) - após Mercado Diário

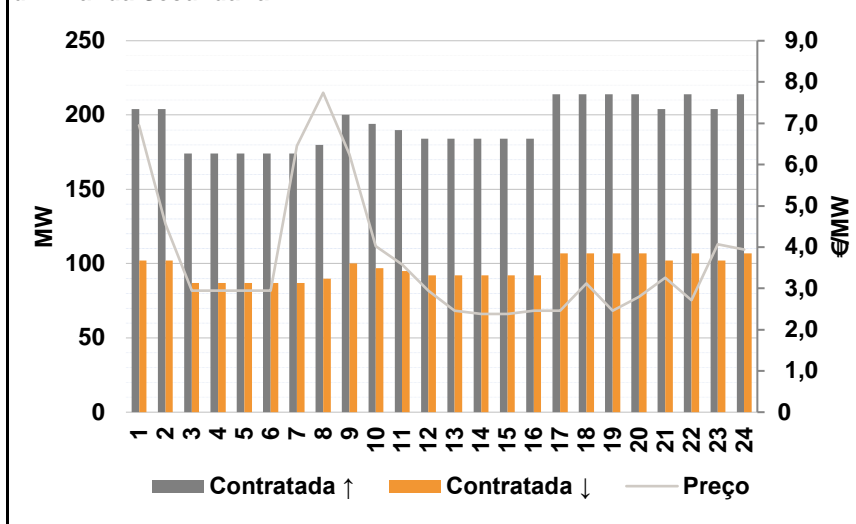


c.1- Cap. disponível e utilização após Mercado Intradiário Contínuo

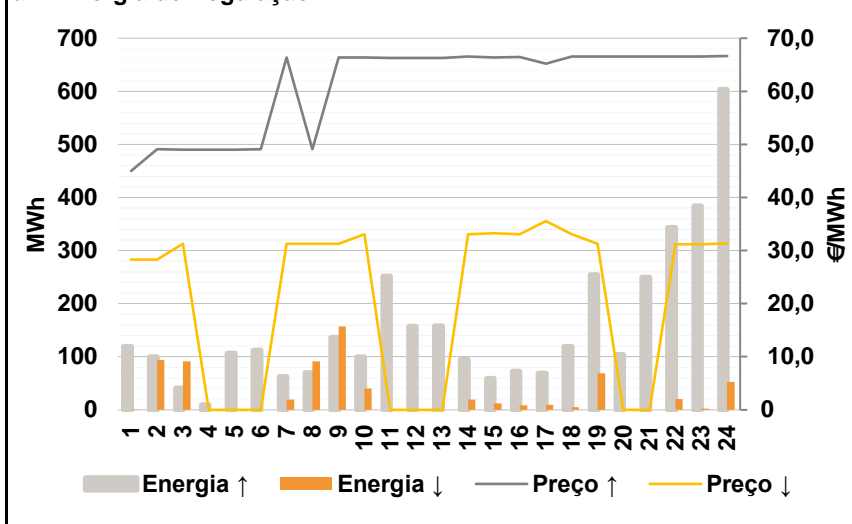


**D. Serviços Sistema**

d.1- Banda Secundária



d.2- Energia de Regulação



**Anexo estatístico**

a.1 - Preço horário no Mercado Diário

	H1	H2	H3	H4	H5	H6
Espanha	51,12	46,50	42,77	42,01	42,01	44,17
	H7	H8	H9	H10	H11	H12
	46,75	47,67	50,99	53,64	53,95	54,90
	H13	H14	H15	H16	H17	H18
	55,57	56,57	56,50	55,31	55,57	55,13
	H19	H20	H21	H22	H23	H24
54,28	53,92	53,92	55,50	54,39	51,00	
Portugal	51,12	46,50	42,77	42,01	42,01	44,17
	H7	H8	H9	H10	H11	H12
	46,75	47,67	50,99	53,64	53,95	54,90
	H13	H14	H15	H16	H17	H18
	55,57	56,57	56,50	55,31	55,57	55,13
	H19	H20	H21	H22	H23	H24
54,28	53,92	53,92	55,50	54,39	51,00	

a.3 - Quantidade de energia transaccionada

	H1	H2	H3	H4	H5	H6
Quantidade de energia (MWh)	24 983	23 299	22 167	21 684	21 422	21 494
	H7	H8	H9	H10	H11	H12
	22 920	25 561	28 366	30 874	32 113	32 562
	H13	H14	H15	H16	H17	H18
	32 869	33 242	33 218	32 892	32 896	32 570
	H19	H20	H21	H22	H23	H24
32 008	31 381	30 827	30 386	29 826	27 265	
Compras portuguesas no MIBEL (MWh)	H1	H2	H3	H4	H5	H6
	5 702	5 308	5 158	5 173	4 945	4 766
	H7	H8	H9	H10	H11	H12
	4 790	4 911	5 427	6 179	6 438	6 556
	H13	H14	H15	H16	H17	H18
	6 734	6 653	6 640	6 866	6 862	6 828
H19	H20	H21	H22	H23	H24	
6 672	6 522	6 541	6 456	6 473	6 188	

b.1 - Preço horário no Mercado Intradiário - Sessões 1 e 2

	H1	H2	H3	H4	H5	H6
Espanha	50,87	45,52	41,99	41,53	41,18	42,38
	H7	H8	H9	H10	H11	H12
	45,76	46,71	50,99	53,63	53,94	54,90
	H13	H14	H15	H16	H17	H18
	55,81	56,58	56,76	55,91	56,42	56,61
	H19	H20	H21	H22	H23	H24
54,39	54,26	54,09	55,59	54,51	51,15	
Portugal	50,64	45,52	41,96	41,58	41,34	42,26
	H7	H8	H9	H10	H11	H12
	45,75	46,67	50,99	53,63	53,94	54,90
	H13	H14	H15	H16	H17	H18
	55,71	56,58	56,75	55,98	56,57	56,88
	H19	H20	H21	H22	H23	H24
54,36	54,22	54,00	55,57	54,56	51,17	

b.2 - Quantidade de energia transaccionada - Sessões 1 e 2

	H1	H2	H3	H4	H5	H6
Quantidade de energia (MWh)	3 773	3 038	3 211	3 188	3 260	3 094
	H7	H8	H9	H10	H11	H12
	2 675	2 643	2 749	2 705	2 677	2 889
	H13	H14	H15	H16	H17	H18
	2 879	2 978	2 878	2 704	2 726	2 902
	H19	H20	H21	H22	H23	H24
2 603	2 567	2 490	2 514	2 578	2 572	
Compras portuguesas no MIBEL (MWh)	H1	H2	H3	H4	H5	H6
	413	372	735	867	970	597
	H7	H8	H9	H10	H11	H12
	91	71	147	169	216	230
	H13	H14	H15	H16	H17	H18
	180	148	120	114	141	126
H19	H20	H21	H22	H23	H24	
129	180	197	186	186	126	

b.3 - Preço horário no Mercado Contínuo

	H1	H2	H3	H4	H5	H6
Espanha	50,20	45,94	42,06	41,98	41,39	41,96
	H7	H8	H9	H10	H11	H12
	45,01	46,84	50,98	53,27	54,39	56,14
	H13	H14	H15	H16	H17	H18
	56,41	56,46	56,39	51,43	50,61	51,78
	H19	H20	H21	H22	H23	H24
53,39	54,68	54,68	54,57	49,59	49,96	
Portugal	0,00	46,03	41,87	41,94	41,37	40,55
	H7	H8	H9	H10	H11	H12
	0,00	42,90	46,85	0,00	0,00	57,88
	H13	H14	H15	H16	H17	H18
	57,65	56,85	56,50	0,00	47,48	48,41
	H19	H20	H21	H22	H23	H24
0,00	55,49	55,37	55,60	52,19	47,65	

b.4 - Quantidade de energia transaccionada - Contínuo

	H1	H2	H3	H4	H5	H6
Quantidade de energia (MWh)	68	128	105	102	17	20
	H7	H8	H9	H10	H11	H12
	30	43	38	30	67	80
	H13	H14	H15	H16	H17	H18
	90	210	235	127	191	148
	H19	H20	H21	H22	H23	H24
147	162	231	149	117	231	
Compras portuguesas no MIBEL (MWh)	H1	H2	H3	H4	H5	H6
	0	92	71	78	17	11
	H7	H8	H9	H10	H11	H12
	0	4	3	0	0	0
	H13	H14	H15	H16	H17	H18
	0	0	0	0	60	7
H19	H20	H21	H22	H23	H24	
0	0	0	0	0	35	

c.1- Capacidade disponível e utilização (Comercial)						ES->PT
Capacidade (MW) de Espanha para Portugal	H1	H2	H3	H4	H5	H6
	2 400	2 400	2 400	2 400	2 400	2 400
	H7	H8	H9	H10	H11	H12
	2 400	2 900	2 900	2 400	2 400	2 400
	H13	H14	H15	H16	H17	H18
	2 400	2 400	2 400	2 400	2 400	2 400
Utilização (MW) de Espanha para Portugal	H19	H20	H21	H22	H23	H24
	2 400	2 400	2 400	2 400	2 400	2 400
	H1	H2	H3	H4	H5	H6
	0	596	1 019	891	529	150
	H7	H8	H9	H10	H11	H12
	0	0	0	0	0	0
Utilização (MW) de Portugal para Espanha	H13	H14	H15	H16	H17	H18
	0	0	0	214	85	68
	H19	H20	H21	H22	H23	H24
	0	0	0	0	0	0

c.1- Capacidade disponível e utilização (Comercial)						PT->ES
Capacidade (MW) de Portugal para Espanha	H1	H2	H3	H4	H5	H6
	2 850	3 250	3 250	3 250	3 250	3 250
	H7	H8	H9	H10	H11	H12
	3 250	2 850	2 250	2 250	2 250	2 250
	H13	H14	H15	H16	H17	H18
	2 250	2 250	2 250	2 250	2 250	2 250
Utilização (MW) de Portugal para Espanha	H19	H20	H21	H22	H23	H24
	2 250	2 850	2 850	2 850	2 850	2 850
	H1	H2	H3	H4	H5	H6
	64	0	0	0	0	0
	H7	H8	H9	H10	H11	H12
	383	691	1 186	1 146	1 031	720
Utilização (MW) de Espanha para Portugal	H13	H14	H15	H16	H17	H18
	535	564	346	0	0	0
	H19	H20	H21	H22	H23	H24
	157	274	452	674	556	72

c.2 - Rendas do mecanismo de congestionamento						
Renda do Mecanismo (Euros)	H1	H2	H3	H4	H5	H6
	0	0	0	0	0	0
	H7	H8	H9	H10	H11	H12
	0	0	0	0	0	0
	H13	H14	H15	H16	H17	H18
	0	0	0	0	0	0
Renda acumulada do dia do mecanismo (Euros)	H19	H20	H21	H22	H23	H24
	0	0	0	0	0	0
	H1	H2	H3	H4	H5	H6
	0	0	0	0	0	0
	H7	H8	H9	H10	H11	H12
	0	0	0	0	0	0
Renda acumulada do dia do mecanismo (Euros)	H13	H14	H15	H16	H17	H18
	0	0	0	0	0	0
	H19	H20	H21	H22	H23	H24
	0	0	0	0	0	0

c.2 - Rendas do mecanismo de congestionamento						
Renda diária do mecanismo no mês corrente	1	2	3	4	5	6
	0	0	0	0	0	0
	7	8	9	10	11	12
	0	7 008	0	0	0	0
	13	14	15	16	17	18
	19	20	21	22	23	24
	25	26	27	28	29	30
	31					

Valor acumulado da renda (no mês): 7 008 Euros

d.1- Banda Secundária Contratada						
Banda Secundária Contratada a Subir (MW)	H1	H2	H3	H4	H5	H6
	204	204	174	174	174	174
	H7	H8	H9	H10	H11	H12
	174	180	200	194	190	184
	H13	H14	H15	H16	H17	H18
	184	184	184	184	214	214
Banda Secundária Contratada a Descer (MW)	H19	H20	H21	H22	H23	H24
	214	214	204	214	204	214
	H1	H2	H3	H4	H5	H6
	102	102	87	87	87	87
	H7	H8	H9	H10	H11	H12
	87	90	100	97	95	92
Banda Secundária Contratada a Descer (MW)	H13	H14	H15	H16	H17	H18
	92	92	92	92	107	107
	H19	H20	H21	H22	H23	H24
	107	107	102	107	102	107

d.1 - Preço da Banda Secundária e da Regulação Secundária						
Preço da Banda Secundária (€/MWh)	H1	H2	H3	H4	H5	H6
	6,95	4,55	2,95	2,95	2,95	2,95
	H7	H8	H9	H10	H11	H12
	6,45	7,74	6,24	4,02	3,58	2,95
	H13	H14	H15	H16	H17	H18
	2,46	2,38	2,38	2,46	2,46	3,12
	H19	H20	H21	H22	H23	H24
	2,46	2,79	3,26	2,71	4,07	3,94

d.2- Regulação Secundária						
Energia Secundária a Subir (MWh)	H1	H2	H3	H4	H5	H6
	94	45	41	9	26	63
	H7	H8	H9	H10	H11	H12
	16	70	136	48	110	34
	H13	H14	H15	H16	H17	H18
	17	95	49	7	52	52
Energia Secundária a Descer (MWh)	H19	H20	H21	H22	H23	H24
	0	104	140	49	117	0
	H1	H2	H3	H4	H5	H6
	0	0	0	0	0	0
	H7	H8	H9	H10	H11	H12
	0	0	0	0	0	0
Energia Secundária a Descer (MWh)	H13	H14	H15	H16	H17	H18
	0	3	9	8	10	5
	H19	H20	H21	H22	H23	H24
	69	0	0	0	3	52

d.2- Reserva de Regulação						
Reserva de Regulação a Subir (MWh)	H1	H2	H3	H4	H5	H6
	25	54	0	0	80	49
	H7	H8	H9	H10	H11	H12
	47	0	0	51	142	123
	H13	H14	H15	H16	H17	H18
	140	0	10	66	17	67
Reserva de Regulação a Descer (MWh)	H19	H20	H21	H22	H23	H24
	254	0	110	295	267	603
	H1	H2	H3	H4	H5	H6
	0	94	92	0	0	0
	H7	H8	H9	H10	H11	H12
	20	92	157	41	0	0
Reserva de Regulação a Descer (MWh)	H13	H14	H15	H16	H17	H18
	0	16	3	0	0	0
	H19	H20	H21	H22	H23	H24
	0	0	0	20	0	0

d.2- Preço Reserva de Regulação						
Preço Reserva de Regulação a Subir (MWh)	H1	H2	H3	H4	H5	H6
	45,00	49,10	49,00	49,00	49,00	49,10
	H7	H8	H9	H10	H11	H12
	66,33	49,10	66,33	66,33	66,29	66,29
	H13	H14	H15	H16	H17	H18
	66,29	66,51	66,33	66,44	65,23	66,51
Preço Reserva de Regulação a Descer (MWh)	H19	H20	H21	H22	H23	H24
	66,51	66,51	66,51	66,51	66,51	66,65

d.2- Preço Reserva de Regulação						
Preço Reserva de Regulação a Descer (MWh)	H1	H2	H3	H4	H5	H6
	28,35	28,35	31,25	0,00	0,00	0,00
	H7	H8	H9	H10	H11	H12
	31,25	31,25	31,25	33,05	0,00	0,00
	H13	H14	H15	H16	H17	H18
	0,00	33,05	33,23	33,12	35,55	33,05
Preço Reserva de Regulação a Descer (MWh)	H19	H20	H21	H22	H23	H24
	31,25	0,00	0,00	31,15	31,15	31,35