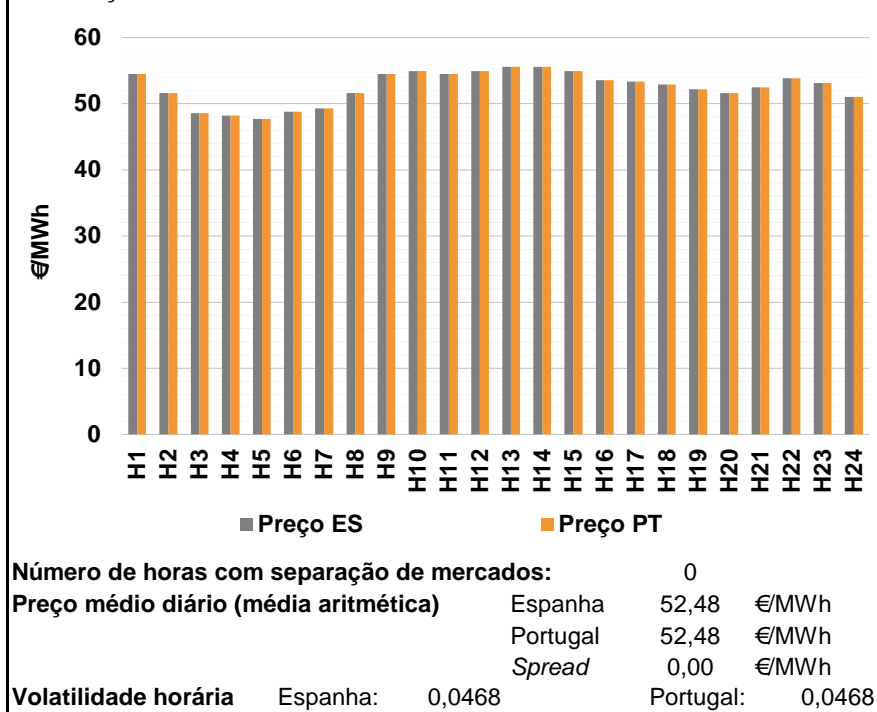
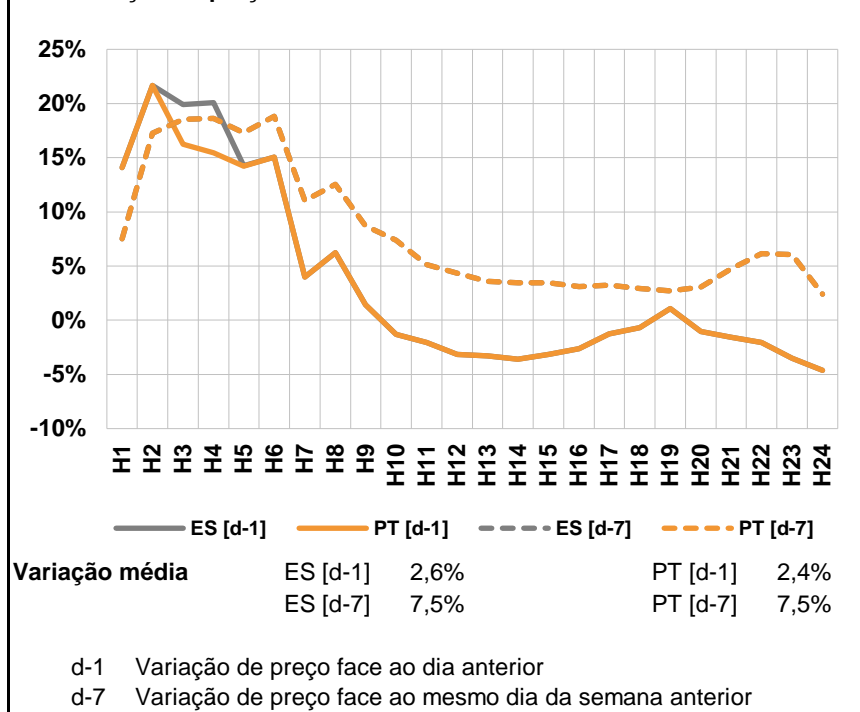


A. MERCADO DIÁRIO

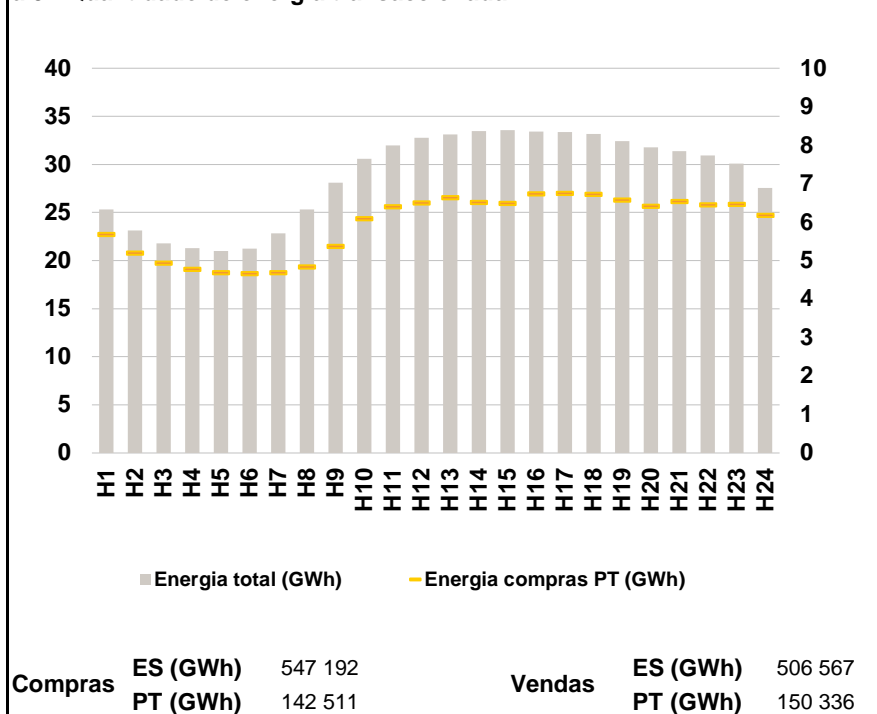
a.1 - Preço horário no Mercado Diário



a.2 - Variação de preços horários



a.3 - Quantidade de energia transaccionada



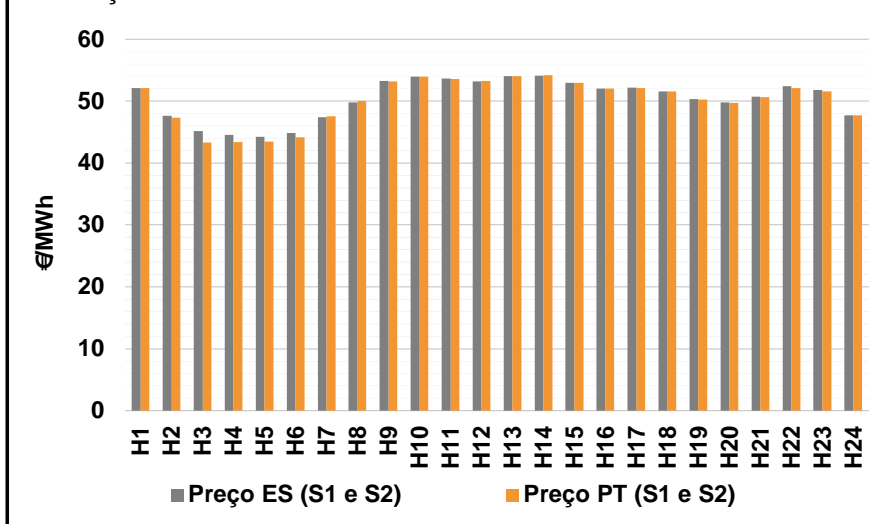
a.4 - Tecnologia marginal

	H1	H2	H3	H4	H5	H6
Espanha	HI	RE	TER	TER	TER	TER
	H7	H8	H9	H10	H11	H12
	TER	TCC	HI\RE	RE	HI	HI
	H13	H14	H15	H16	H17	H18
	HI	HI	RE	TCC	HI	HI
	H19	H20	H21	H22	H23	H24
TCC	TCC	TCC	HI	TCC	RE	
Portugal	H1	H2	H3	H4	H5	H6
	HI	RE	TER	TER	TER	TER
	H7	H8	H9	H10	H11	H12
	TER	TCC	HI\RE	RE	HI	HI
	H13	H14	H15	H16	H17	H18
	HI	HI	RE	TCC	HI	HI
H19	H20	H21	H22	H23	H24	
TCC	TCC	TCC	HI	TCC	RE	

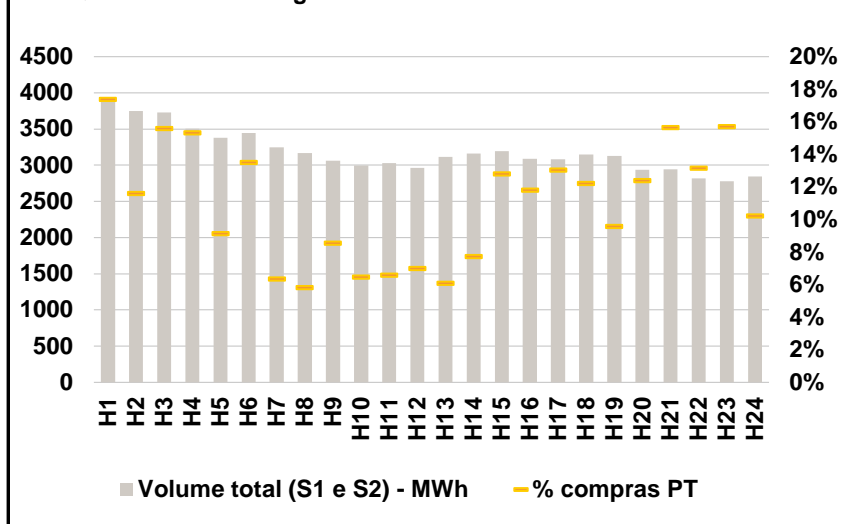
HI - hídrica; TER - térmica; TCC - Ciclo combinado; RE - Regime especial;
 MIE - Espanha; MIP - Portugal; REE - Import. França; BG - bombagem;
 AE - Agente externo; CO - Comercializador (venda); II - Importações Internacionais

B. MERCADO INTRADIÁRIO

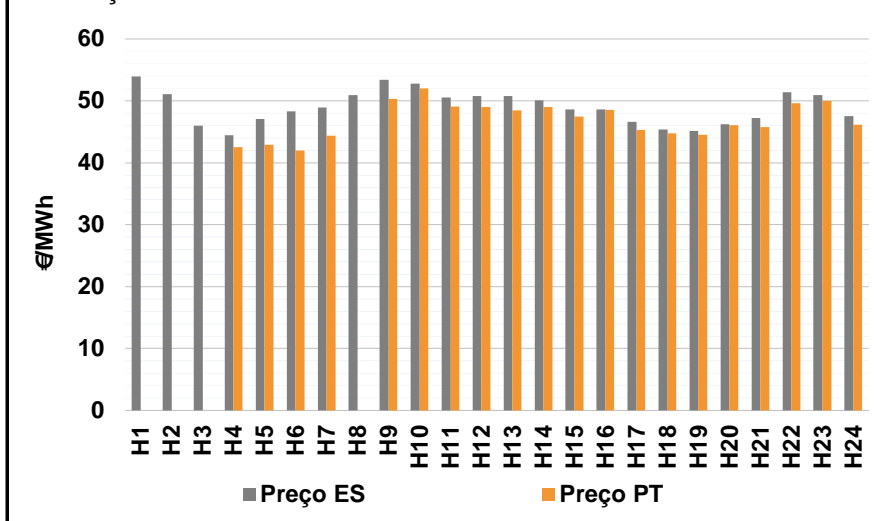
b.1 - Preço horário no Mercado Intradiário - Sessões 1 e 2



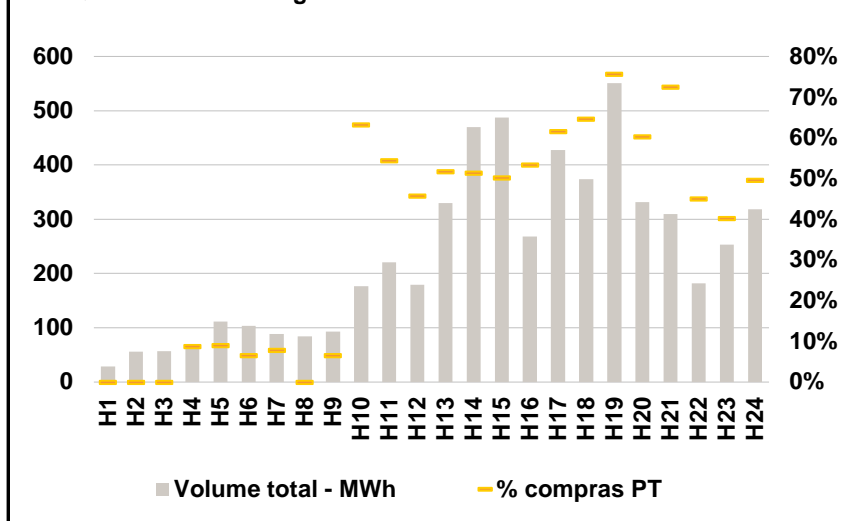
b.2 - Quantidade de energia transaccionada - Sessões 1 e 2



b.3 - Preço horário médio no Mercado Intradiário Contínuo

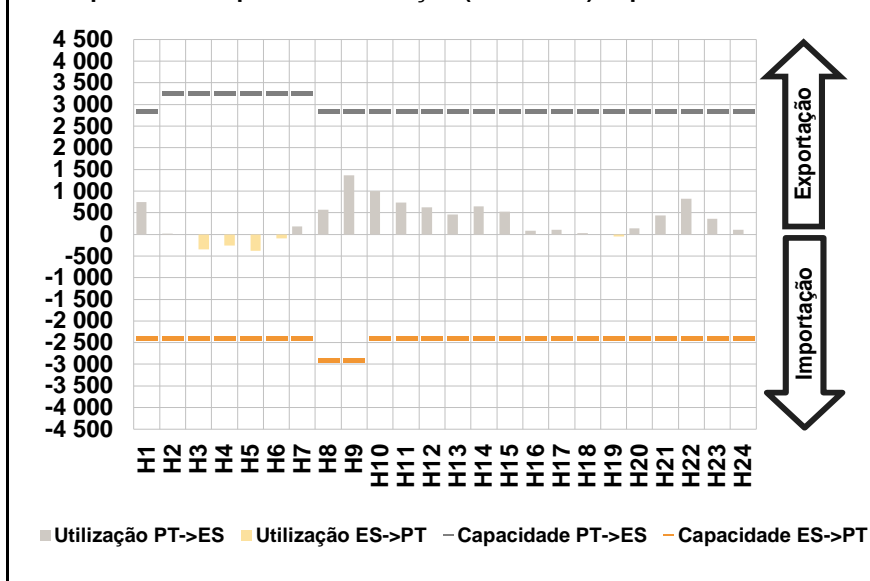


b.4 - Quantidade de energia transaccionada - Mercado Contínuo

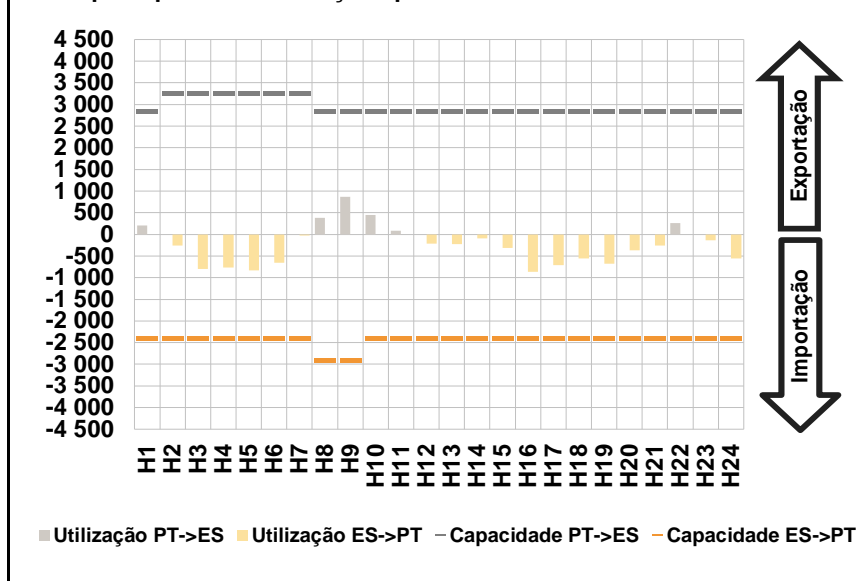


C. INTERLIGAÇÕES

c.1- Capacidade disponível e utilização (Comercial) - após Mercado Diário

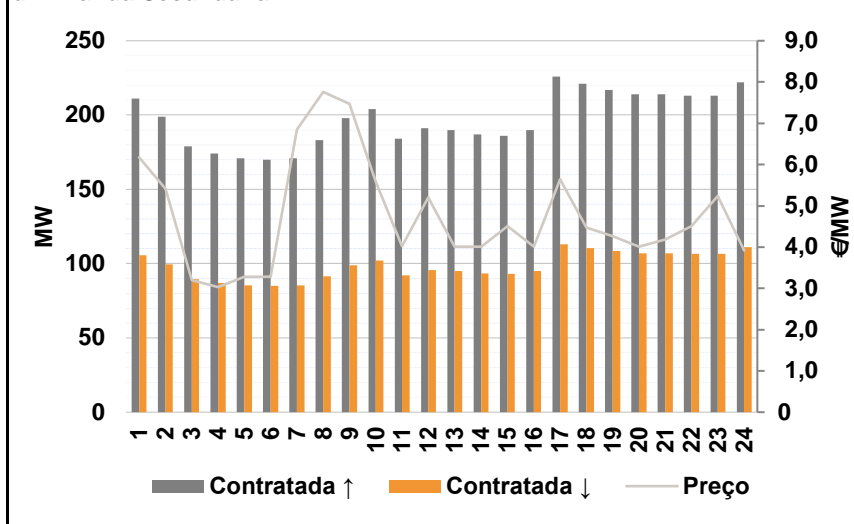


c.1- Cap. disponível e utilização após Mercado Intradiário Contínuo

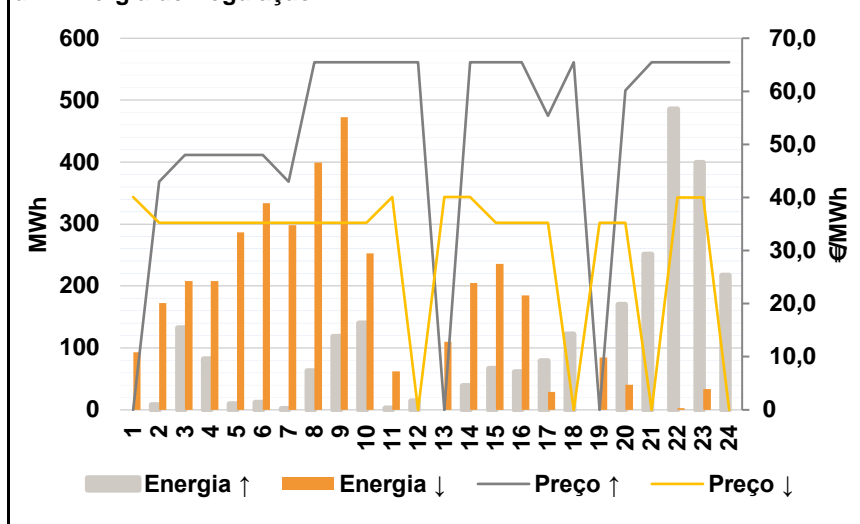


D. Serviços Sistema

d.1- Banda Secundária



d.2- Energia de Regulação



Anexo estatístico

a.1 - Preço horário no Mercado Diário

	H1	H2	H3	H4	H5	H6
Espanha	54,47	51,60	48,57	48,24	47,70	48,80
	H7	H8	H9	H10	H11	H12
	49,30	51,60	54,47	54,97	54,47	54,97
	H13	H14	H15	H16	H17	H18
	55,62	55,62	54,97	53,56	53,32	52,95
	H19	H20	H21	H22	H23	H24
52,16	51,64	52,48	53,87	53,14	51,00	
Portugal	54,47	51,60	48,57	48,24	47,70	48,80
	H7	H8	H9	H10	H11	H12
	49,30	51,60	54,47	54,97	54,47	54,97
	H13	H14	H15	H16	H17	H18
	55,62	55,62	54,97	53,56	53,32	52,95
	H19	H20	H21	H22	H23	H24
52,16	51,64	52,48	53,87	53,14	51,00	

a.3 - Quantidade de energia transaccionada

	H1	H2	H3	H4	H5	H6
Quantidade de energia (MWh)	25 306	23 151	21 776	21 290	21 009	21 233
	H7	H8	H9	H10	H11	H12
	22 818	25 333	28 085	30 604	31 986	32 791
	H13	H14	H15	H16	H17	H18
	33 128	33 450	33 570	33 410	33 390	33 163
	H19	H20	H21	H22	H23	H24
32 446	31 788	31 390	30 939	30 081	27 569	
Compras portuguesas no MIBEL (MWh)	5 687	5 210	4 943	4 786	4 692	4 669
	H7	H8	H9	H10	H11	H12
	4 694	4 851	5 383	6 095	6 414	6 512
	H13	H14	H15	H16	H17	H18
	6 645	6 520	6 501	6 741	6 756	6 737
	H19	H20	H21	H22	H23	H24
6 590	6 425	6 540	6 455	6 478	6 189	

b.1 - Preço horário no Mercado Intradiário - Sessões 1 e 2

	H1	H2	H3	H4	H5	H6
Espanha	52,08	47,60	45,17	44,58	44,22	44,89
	H7	H8	H9	H10	H11	H12
	47,43	49,77	53,25	53,98	53,64	53,23
	H13	H14	H15	H16	H17	H18
	54,05	54,14	52,93	52,00	52,15	51,60
	H19	H20	H21	H22	H23	H24
50,34	49,82	50,72	52,40	51,84	47,72	
Portugal	52,14	47,31	43,31	43,37	43,45	44,19
	H7	H8	H9	H10	H11	H12
	47,54	50,00	53,18	53,97	53,58	53,25
	H13	H14	H15	H16	H17	H18
	54,03	54,17	52,93	52,01	52,15	51,54
	H19	H20	H21	H22	H23	H24
50,23	49,72	50,62	52,14	51,59	47,72	

b.2 - Quantidade de energia transaccionada - Sessões 1 e 2

	H1	H2	H3	H4	H5	H6
Quantidade de energia (MWh)	3 944	3 752	3 733	3 505	3 382	3 448
	H7	H8	H9	H10	H11	H12
	3 246	3 171	3 063	3 000	3 031	2 965
	H13	H14	H15	H16	H17	H18
	3 116	3 164	3 193	3 088	3 080	3 148
	H19	H20	H21	H22	H23	H24
3 128	2 938	2 943	2 815	2 777	2 843	
Compras portuguesas no MIBEL (MWh)	686	436	583	537	310	466
	H7	H8	H9	H10	H11	H12
	207	185	262	194	199	208
	H13	H14	H15	H16	H17	H18
	190	245	409	365	401	385
	H19	H20	H21	H22	H23	H24
300	365	461	370	436	291	

b.3 - Preço horário no Mercado Contínuo

	H1	H2	H3	H4	H5	H6
Espanha	53,95	51,08	46,02	44,49	47,09	48,33
	H7	H8	H9	H10	H11	H12
	48,91	50,96	53,40	52,81	50,53	50,80
	H13	H14	H15	H16	H17	H18
	50,80	50,06	48,65	48,60	46,60	45,38
	H19	H20	H21	H22	H23	H24
45,13	46,26	47,20	51,40	50,94	47,54	
Portugal	0,00	0,00	0,00	42,55	42,93	42,00
	H7	H8	H9	H10	H11	H12
	44,37	0,00	50,33	52,01	49,12	49,01
	H13	H14	H15	H16	H17	H18
	48,46	49,02	47,49	48,52	45,31	44,73
	H19	H20	H21	H22	H23	H24
44,55	46,04	45,75	49,61	50,02	46,13	

b.4 - Quantidade de energia transaccionada - Contínuo

	H1	H2	H3	H4	H5	H6
Quantidade de energia (MWh)	29	56	57	63	112	104
	H7	H8	H9	H10	H11	H12
	89	85	93	176	221	180
	H13	H14	H15	H16	H17	H18
	330	470	488	268	428	374
	H19	H20	H21	H22	H23	H24
551	332	310	182	253	319	
Compras portuguesas no MIBEL (MWh)	0	0	0	6	10	7
	H7	H8	H9	H10	H11	H12
	7	0	6	112	120	82
	H13	H14	H15	H16	H17	H18
	171	241	245	143	263	242
	H19	H20	H21	H22	H23	H24
417	200	225	82	102	158	

c.1- Capacidade disponível e utilização (Comercial)						ES->PT
Capacidade (MW) de Espanha para Portugal	H1	H2	H3	H4	H5	H6
	2 400	2 400	2 400	2 400	2 400	2 400
	H7	H8	H9	H10	H11	H12
	2 400	2 900	2 900	2 400	2 400	2 400
	H13	H14	H15	H16	H17	H18
	2 400	2 400	2 400	2 400	2 400	2 400
Utilização (MW) de Espanha para Portugal	H1	H2	H3	H4	H5	H6
	0	0	352	254	380	92
	H7	H8	H9	H10	H11	H12
	0	0	0	0	0	0
	H13	H14	H15	H16	H17	H18
	0	0	0	0	0	0
H19	H20	H21	H22	H23	H24	
47	0	0	0	0	0	

c.1- Capacidade disponível e utilização (Comercial)						PT->ES
Capacidade (MW) de Portugal para Espanha	H1	H2	H3	H4	H5	H6
	2 850	3 250	3 250	3 250	3 250	3 250
	H7	H8	H9	H10	H11	H12
	3 250	2 850	2 850	2 850	2 850	2 850
	H13	H14	H15	H16	H17	H18
	2 850	2 850	2 850	2 850	2 850	2 850
Utilização (MW) de Portugal para Espanha	H1	H2	H3	H4	H5	H6
	749	18	0	0	0	0
	H7	H8	H9	H10	H11	H12
	182	565	1 366	996	737	625
	H13	H14	H15	H16	H17	H18
	458	643	524	80	109	32
H19	H20	H21	H22	H23	H24	
0	143	440	819	360	104	

c.2 - Rendas do mecanismo de congestionamento						
Renda do Mecanismo (Euros)	H1	H2	H3	H4	H5	H6
	0	0	0	0	0	0
	H7	H8	H9	H10	H11	H12
	0	0	0	0	0	0
	H13	H14	H15	H16	H17	H18
	0	0	0	0	0	0
Renda acumulada do dia do mecanismo (Euros)	H1	H2	H3	H4	H5	H6
	0	0	0	0	0	0
	H7	H8	H9	H10	H11	H12
	0	0	0	0	0	0
	H13	H14	H15	H16	H17	H18
	0	0	0	0	0	0
H19	H20	H21	H22	H23	H24	
0	0	0	0	0	0	

c.2 - Rendas do mecanismo de congestionamento						
Renda diária do mecanismo no mês corrente	1	2	3	4	5	6
	0	0	0	0	0	0
	7	8	9	10	11	12
	0	7 008	0			
	13	14	15	16	17	18
	19	20	21	22	23	24
	25	26	27	28	29	30
	31					

Valor acumulado da renda (no mês): 7 008 Euros

d.1- Banda Secundária Contratada						
Banda Secundária Contratada a Subir (MW)	H1	H2	H3	H4	H5	H6
	211	199	179	174	171	170
	H7	H8	H9	H10	H11	H12
	171	183	198	204	184	191
	H13	H14	H15	H16	H17	H18
	190	187	186	190	226	221
Banda Secundária Contratada a Descer (MW)	H1	H2	H3	H4	H5	H6
	106	100	90	87	86	85
	H7	H8	H9	H10	H11	H12
	86	92	99	102	92	96
	H13	H14	H15	H16	H17	H18
	95	94	93	95	113	111
H19	H20	H21	H22	H23	H24	
109	107	107	107	107	111	

d.1 - Preço da Banda Secundária e da Regulação Secundária						
Preço da Banda Secundária (€/MWh)	H1	H2	H3	H4	H5	H6
	6,18	5,41	3,20	3,03	3,28	3,28
	H7	H8	H9	H10	H11	H12
	6,85	7,76	7,47	5,58	4,02	5,20
	H13	H14	H15	H16	H17	H18
	4,01	4,01	4,51	4,01	5,64	4,47
H19	H20	H21	H22	H23	H24	
4,26	4,01	4,18	4,51	5,24	3,92	

d.2- Regulação Secundária						
Energia Secundária a Subir (MWh)	H1	H2	H3	H4	H5	H6
	0	8	132	82	10	12
	H7	H8	H9	H10	H11	H12
	2	63	118	140	0	14
	H13	H14	H15	H16	H17	H18
	0	39	67	62	79	122
Energia Secundária a Descer (MWh)	H1	H2	H3	H4	H5	H6
	17	0	0	0	0	0
	H7	H8	H9	H10	H11	H12
	9	0	0	0	62	0
	H13	H14	H15	H16	H17	H18
	11	0	2	0	0	0
H19	H20	H21	H22	H23	H24	
42	0	0	3	34	0	

d.2- Reserva de Regulação						
Reserva de Regulação a Subir (MWh)	H1	H2	H3	H4	H5	H6
	0	0	0	0	0	0
	H7	H8	H9	H10	H11	H12
	0	0	0	0	3	0
	H13	H14	H15	H16	H17	H18
	0	0	0	0	0	0
Reserva de Regulação a Descer (MWh)	H1	H2	H3	H4	H5	H6
	77	173	208	208	287	334
	H7	H8	H9	H10	H11	H12
	289	399	472	253	0	0
	H13	H14	H15	H16	H17	H18
	99	205	234	185	29	0
H19	H20	H21	H22	H23	H24	
43	40	0	0	0	0	

d.2- Preço Reserva de Regulação						
Preço Reserva de Regulação a Subir (MWh)	H1	H2	H3	H4	H5	H6
	0,00	43,00	48,00	48,00	48,00	48,00
	H7	H8	H9	H10	H11	H12
	43,00	65,45	65,45	65,45	65,45	65,45
	H13	H14	H15	H16	H17	H18
	0,00	65,45	65,45	65,45	55,36	65,45
H19	H20	H21	H22	H23	H24	
0,00	60,15	65,45	65,45	65,47	65,45	

d.2- Preço Reserva de Regulação						
Preço Reserva de Regulação a Descer (MWh)	H1	H2	H3	H4	H5	H6
	40,09	35,21	35,21	35,21	35,21	35,21
	H7	H8	H9	H10	H11	H12
	35,21	35,21	35,21	35,21	40,09	0,00
	H13	H14	H15	H16	H17	H18
	40,09	40,09	35,21	35,21	35,21	0,00
H19	H20	H21	H22	H23	H24	
35,21	35,21	0,00	40,00	40,00	0,00	