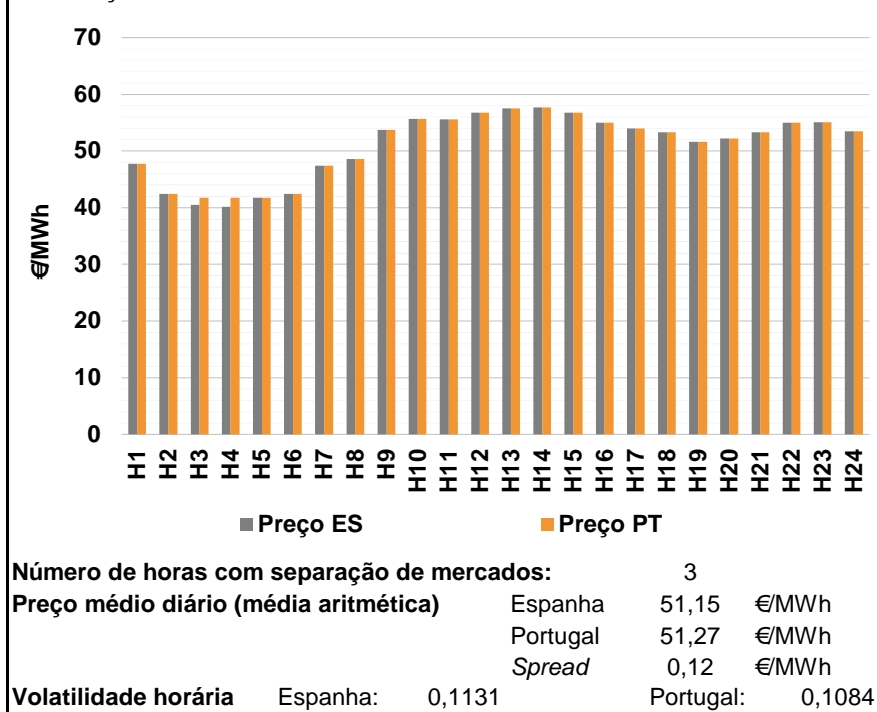
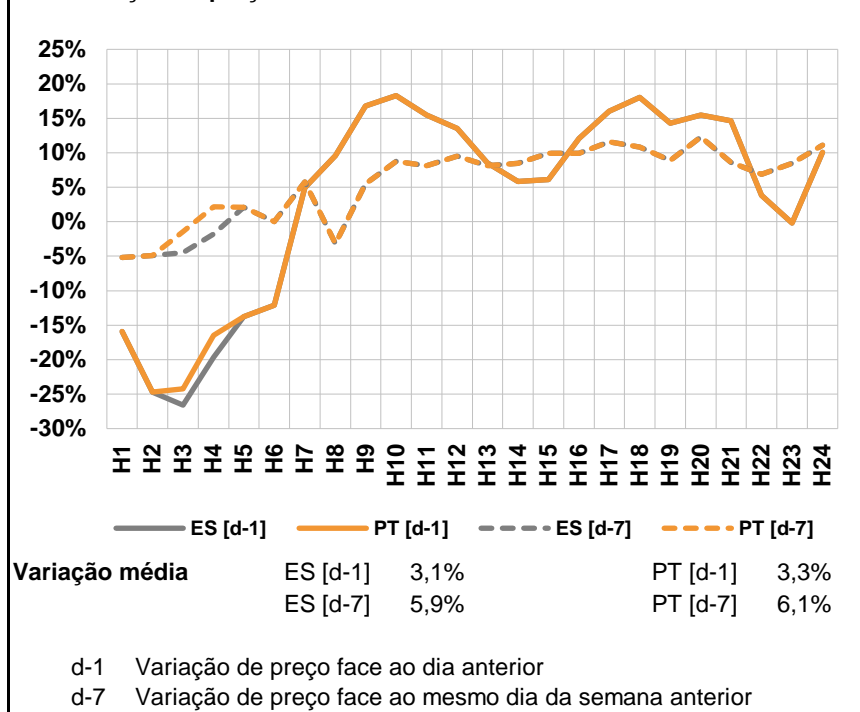


A. MERCADO DIÁRIO

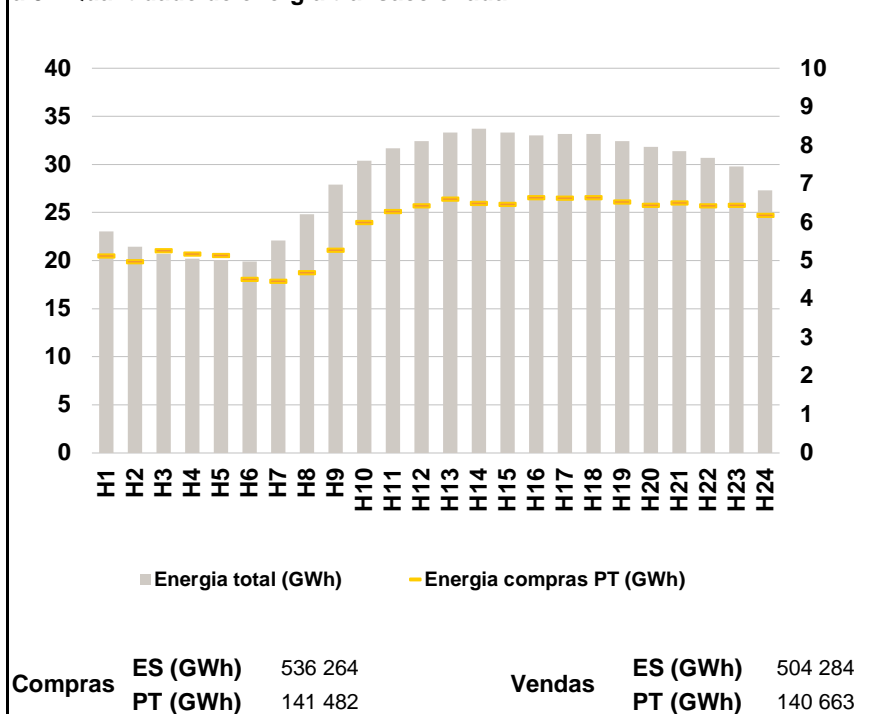
a.1 - Preço horário no Mercado Diário



a.2 - Variação de preços horários



a.3 - Quantidade de energia transaccionada



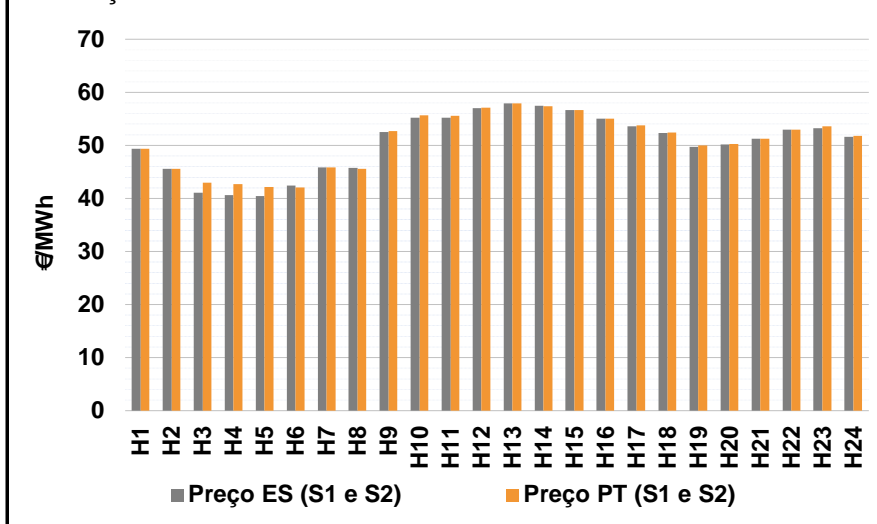
a.4 - Tecnologia marginal

Espanha	H1	H2	H3	H4	H5	H6
	TCC	RE	TCC	HI/RE	TCC	RE
Portugal	H7	H8	H9	H10	H11	H12
	TCC	TCC	HI	RE	HI	HI
Espanha	H13	H14	H15	H16	H17	H18
	HI	HI	HI	HI	HI	HI
Portugal	H19	H20	H21	H22	H23	H24
	HI	HI	HI	RE	HI	HI

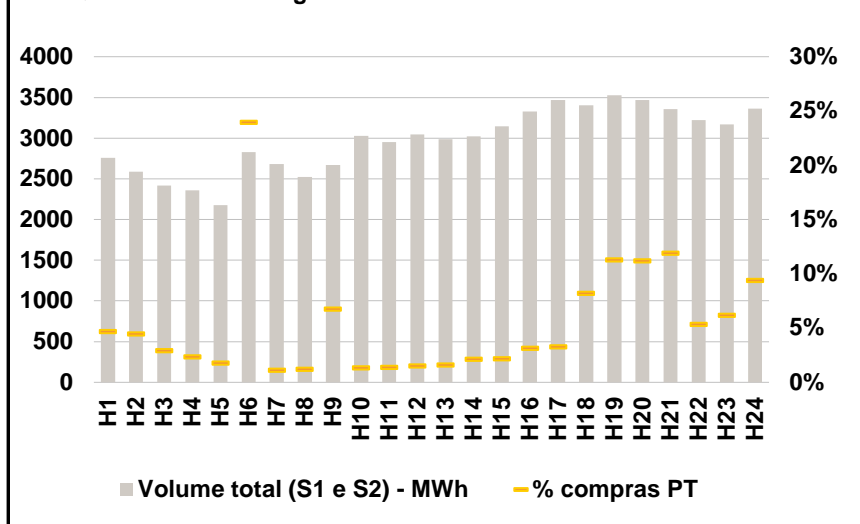
HI - hídrica; TER - térmica; TCC - Ciclo combinado; RE - Regime especial;
 MIE - Espanha; MIP - Portugal; REE - Import. França; BG - bombagem;
 AE - Agente externo; CO - Comercializador (venda); II - Importações Internacionais

B. MERCADO INTRADIÁRIO

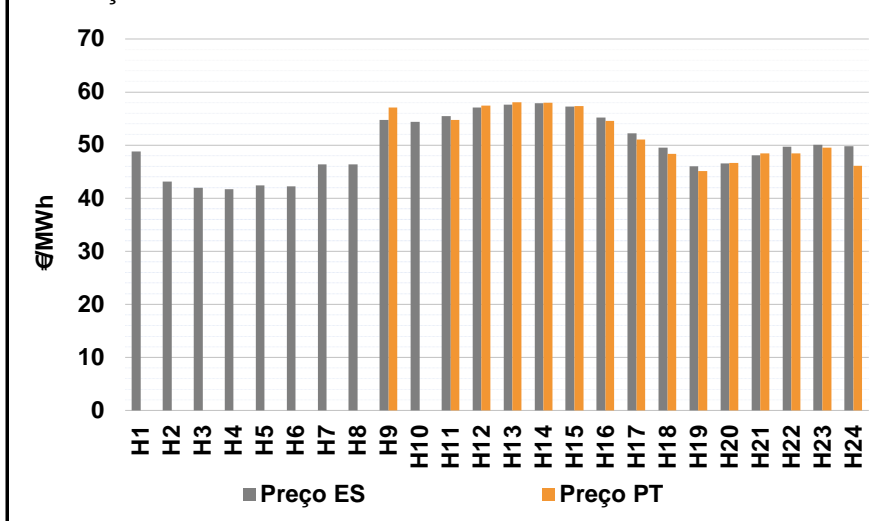
b.1 - Preço horário no Mercado Intradiário - Sessões 1 e 2



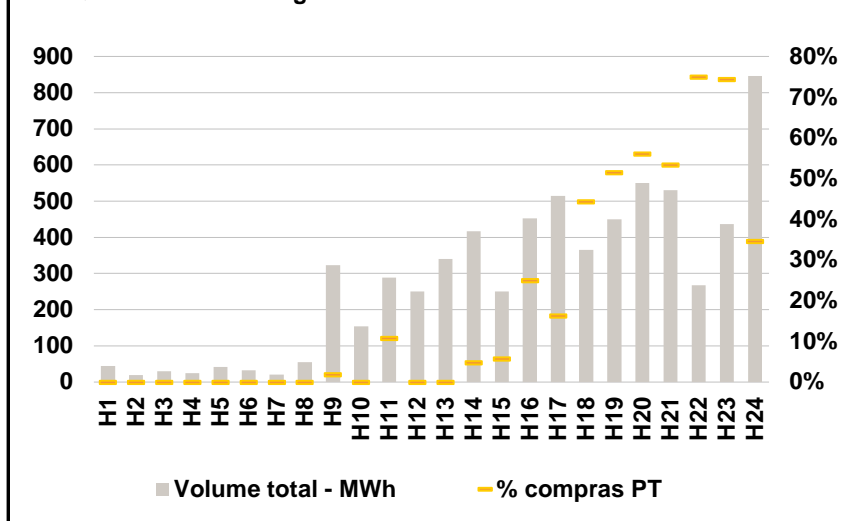
b.2 - Quantidade de energia transaccionada - Sessões 1 e 2



b.3 - Preço horário médio no Mercado Intradiário Contínuo

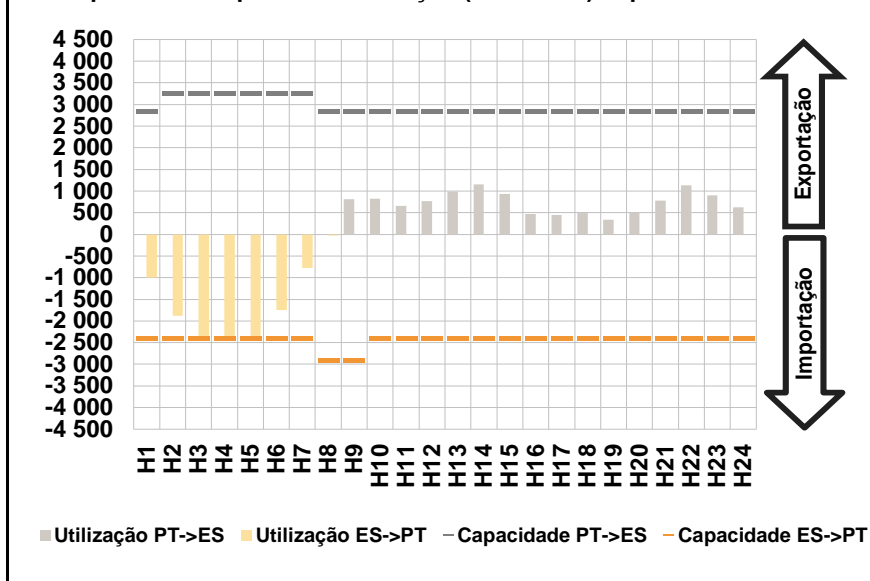


b.4 - Quantidade de energia transaccionada - Mercado Contínuo

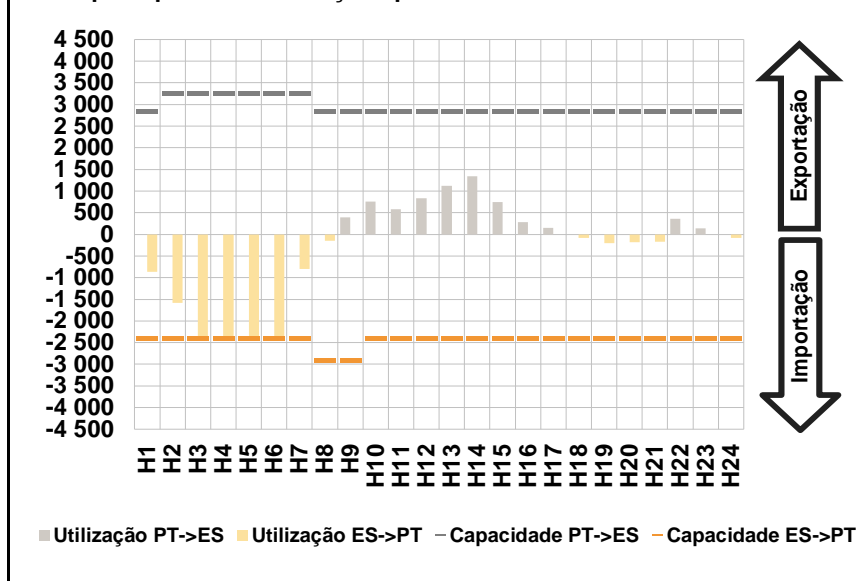


C. INTERLIGAÇÕES

c.1- Capacidade disponível e utilização (Comercial) - após Mercado Diário

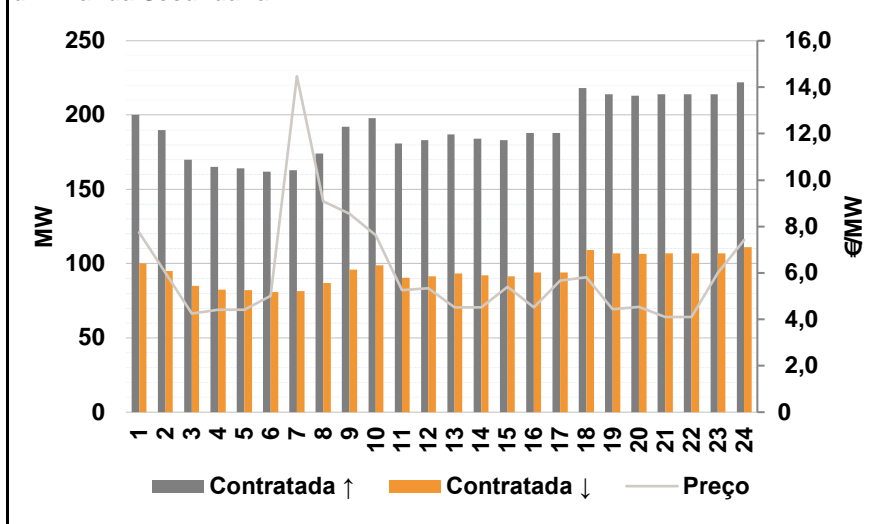


c.1- Cap. disponível e utilização após Mercado Intradiário Contínuo

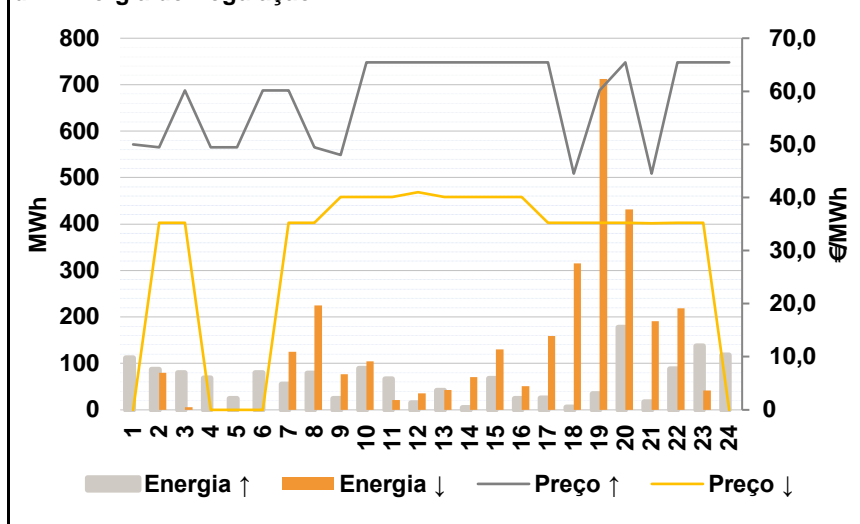


D. Serviços Sistema

d.1- Banda Secundária



d.2- Energia de Regulação



Anexo estatístico

a.1 - Preço horário no Mercado Diário

	H1	H2	H3	H4	H5	H6
Espanha	47,75	42,41	40,50	40,17	41,75	42,41
	H7	H8	H9	H10	H11	H12
	47,41	48,57	53,69	55,69	55,62	56,77
	H13	H14	H15	H16	H17	H18
	57,50	57,69	56,77	55,00	54,00	53,32
	H19	H20	H21	H22	H23	H24
51,60	52,17	53,32	55,00	55,07	53,47	
Portugal	47,75	42,41	41,79	41,79	41,76	42,41
	H7	H8	H9	H10	H11	H12
	47,41	48,57	53,69	55,69	55,62	56,77
	H13	H14	H15	H16	H17	H18
	57,50	57,69	56,77	55,00	54,00	53,32
	H19	H20	H21	H22	H23	H24
51,60	52,17	53,32	55,00	55,07	53,47	

a.3 - Quantidade de energia transaccionada

	H1	H2	H3	H4	H5	H6
Quantidade de energia (MWh)	23 019	21 445	20 717	20 194	20 045	19 916
	H7	H8	H9	H10	H11	H12
	22 074	24 829	27 894	30 392	31 684	32 440
	H13	H14	H15	H16	H17	H18
	33 302	33 737	33 330	33 005	33 175	33 148
	H19	H20	H21	H22	H23	H24
32 438	31 820	31 376	30 706	29 766	27 295	
Compras portuguesas no MIBEL (MWh)	5 132	4 984	5 270	5 182	5 143	4 523
	H7	H8	H9	H10	H11	H12
	4 472	4 702	5 280	5 995	6 282	6 441
	H13	H14	H15	H16	H17	H18
	6 605	6 502	6 473	6 649	6 638	6 648
	H19	H20	H21	H22	H23	H24
6 536	6 450	6 505	6 432	6 449	6 190	

b.1 - Preço horário no Mercado Intradiário - Sessões 1 e 2

	H1	H2	H3	H4	H5	H6
Espanha	49,37	45,54	41,08	40,62	40,45	42,43
	H7	H8	H9	H10	H11	H12
	45,87	45,80	52,54	55,24	55,17	57,00
	H13	H14	H15	H16	H17	H18
	57,91	57,46	56,69	55,00	53,60	52,36
	H19	H20	H21	H22	H23	H24
49,75	50,21	51,29	53,00	53,19	51,64	
Portugal	49,38	45,59	42,99	42,66	42,14	42,07
	H7	H8	H9	H10	H11	H12
	45,89	45,57	52,66	55,68	55,56	57,13
	H13	H14	H15	H16	H17	H18
	57,95	57,33	56,64	55,00	53,82	52,38
	H19	H20	H21	H22	H23	H24
50,03	50,30	51,29	53,00	53,61	51,76	

b.2 - Quantidade de energia transaccionada - Sessões 1 e 2

	H1	H2	H3	H4	H5	H6
Quantidade de energia (MWh)	2 760	2 588	2 415	2 359	2 175	2 830
	H7	H8	H9	H10	H11	H12
	2 682	2 520	2 669	3 029	2 951	3 042
	H13	H14	H15	H16	H17	H18
	2 987	3 021	3 147	3 325	3 466	3 406
	H19	H20	H21	H22	H23	H24
3 524	3 469	3 358	3 223	3 167	3 361	
Compras portuguesas no MIBEL (MWh)	130	115	71	55	39	678
	H7	H8	H9	H10	H11	H12
	31	30	180	40	42	47
	H13	H14	H15	H16	H17	H18
	48	64	68	105	114	280
	H19	H20	H21	H22	H23	H24
399	388	400	172	196	317	

b.3 - Preço horário no Mercado Contínuo

	H1	H2	H3	H4	H5	H6
Espanha	48,81	43,17	41,96	41,68	42,39	42,23
	H7	H8	H9	H10	H11	H12
	46,34	46,33	54,71	54,38	55,46	57,11
	H13	H14	H15	H16	H17	H18
	57,66	57,87	57,27	55,18	52,22	49,56
	H19	H20	H21	H22	H23	H24
46,05	46,52	48,07	49,67	50,08	49,75	
Portugal	0,00	0,00	0,00	0,00	0,00	0,00
	H7	H8	H9	H10	H11	H12
	0,00	0,00	57,07	0,00	54,75	57,44
	H13	H14	H15	H16	H17	H18
	58,12	57,96	57,35	54,52	51,06	48,34
	H19	H20	H21	H22	H23	H24
45,11	46,65	48,45	48,44	49,52	46,10	

b.4 - Quantidade de energia transaccionada - Contínuo

	H1	H2	H3	H4	H5	H6
Quantidade de energia (MWh)	45	19	30	25	42	33
	H7	H8	H9	H10	H11	H12
	21	55	323	155	289	250
	H13	H14	H15	H16	H17	H18
	341	416	251	452	515	365
	H19	H20	H21	H22	H23	H24
450	550	531	267	437	846	
Compras portuguesas no MIBEL (MWh)	0	0	0	0	0	0
	H7	H8	H9	H10	H11	H12
	0	0	6	0	31	0
	H13	H14	H15	H16	H17	H18
	0	20	14	113	84	162
	H19	H20	H21	H22	H23	H24
232	308	283	200	325	292	

c.1- Capacidade disponível e utilização (Comercial)						ES->PT
Capacidade (MW) de Espanha para Portugal	H1	H2	H3	H4	H5	H6
	2 400	2 400	2 400	2 400	2 400	2 400
	H7	H8	H9	H10	H11	H12
	2 400	2 900	2 900	2 400	2 400	2 400
	H13	H14	H15	H16	H17	H18
	2 400	2 400	2 400	2 400	2 400	2 400
Utilização (MW) de Espanha para Portugal	H19	H20	H21	H22	H23	H24
	2 400	2 400	2 400	2 400	2 400	2 400
	H1	H2	H3	H4	H5	H6
	1 001	1 878	2 400	2 400	2 400	1 746
	H7	H8	H9	H10	H11	H12
	778	22	0	0	0	0
Utilização (MW) de Portugal para Espanha	H13	H14	H15	H16	H17	H18
	0	0	0	0	0	0
	H19	H20	H21	H22	H23	H24
	0	0	0	0	0	0
	H1	H2	H3	H4	H5	H6
	0	0	0	0	0	0

c.1- Capacidade disponível e utilização (Comercial)						PT->ES
Capacidade (MW) de Portugal para Espanha	H1	H2	H3	H4	H5	H6
	2 850	3 250	3 250	3 250	3 250	3 250
	H7	H8	H9	H10	H11	H12
	3 250	2 850	2 850	2 850	2 850	2 850
	H13	H14	H15	H16	H17	H18
	2 850	2 850	2 850	2 850	2 850	2 850
Utilização (MW) de Portugal para Espanha	H19	H20	H21	H22	H23	H24
	2 850	2 850	2 850	2 850	2 850	2 850
	H1	H2	H3	H4	H5	H6
	0	0	0	0	0	0
	H7	H8	H9	H10	H11	H12
	0	0	808	821	660	765
Utilização (MW) de Espanha para Portugal	H13	H14	H15	H16	H17	H18
	986	1 154	929	470	443	492
	H19	H20	H21	H22	H23	H24
	343	499	784	1 132	896	624
	H1	H2	H3	H4	H5	H6
	0	0	0	0	0	0

c.2 - Rendas do mecanismo de congestionamento						
Renda do Mecanismo (Euros)	H1	H2	H3	H4	H5	H6
	0	0	3 096	3 888	24	0
	H7	H8	H9	H10	H11	H12
	0	0	0	0	0	0
	H13	H14	H15	H16	H17	H18
	0	0	0	0	0	0
Renda acumulada do dia do mecanismo (Euros)	H19	H20	H21	H22	H23	H24
	0	0	0	0	0	0
	H1	H2	H3	H4	H5	H6
	0	0	3 096	6 984	7 008	7 008
	H7	H8	H9	H10	H11	H12
	7 008	7 008	7 008	7 008	7 008	7 008
Renda acumulada do dia do mecanismo (Euros)	H13	H14	H15	H16	H17	H18
	7 008	7 008	7 008	7 008	7 008	7 008
	H19	H20	H21	H22	H23	H24
	7 008	7 008	7 008	7 008	7 008	7 008
	H1	H2	H3	H4	H5	H6
	7 008	7 008	7 008	7 008	7 008	7 008

c.2 - Rendas do mecanismo de congestionamento						
Renda diária do mecanismo no mês corrente	1	2	3	4	5	6
	0	0	0	0	0	0
	7	8	9	10	11	12
	0	7 008				
	13	14	15	16	17	18
	19	20	21	22	23	24
	25	26	27	28	29	30
	31					

Valor acumulado da renda (no mês): 7 008 Euros

d.1- Banda Secundária Contratada						
Banda Secundária Contratada a Subir (MW)	H1	H2	H3	H4	H5	H6
	200	190	170	165	164	162
	H7	H8	H9	H10	H11	H12
	163	174	192	198	181	183
	H13	H14	H15	H16	H17	H18
	187	184	183	188	188	218
Banda Secundária Contratada a Descer (MW)	H19	H20	H21	H22	H23	H24
	214	213	214	214	214	222
	H1	H2	H3	H4	H5	H6
	100	95	85	83	82	81
	H7	H8	H9	H10	H11	H12
	82	87	96	99	91	92
Banda Secundária Contratada a Descer (MW)	H13	H14	H15	H16	H17	H18
	94	92	92	94	94	109
	H19	H20	H21	H22	H23	H24
	107	107	107	107	107	111

d.1 - Preço da Banda Secundária e da Regulação Secundária						
Preço da Banda Secundária (€/MWh)	H1	H2	H3	H4	H5	H6
	7,75	6,00	4,25	4,42	4,42	5,00
	H7	H8	H9	H10	H11	H12
	14,47	9,09	8,54	7,63	5,25	5,33
	H13	H14	H15	H16	H17	H18
	4,51	4,51	5,41	4,51	5,66	5,82
	H19	H20	H21	H22	H23	H24
	4,43	4,54	4,10	4,10	5,99	7,41

d.2- Regulação Secundária						
Energia Secundária a Subir (MWh)	H1	H2	H3	H4	H5	H6
	112	87	60	68	25	48
	H7	H8	H9	H10	H11	H12
	0	77	25	89	44	15
	H13	H14	H15	H16	H17	H18
	42	4	67	24	24	6
Energia Secundária a Descer (MWh)	H19	H20	H21	H22	H23	H24
	35	177	17	88	50	53
	H1	H2	H3	H4	H5	H6
	0	0	0	0	0	0
	H7	H8	H9	H10	H11	H12
	11	0	10	0	0	0
Energia Secundária a Descer (MWh)	H13	H14	H15	H16	H17	H18
	0	2	0	0	0	1
	H19	H20	H21	H22	H23	H24
	0	0	0	0	0	0

d.2- Reserva de Regulação							
Reserva de Regulação a Subir (MWh)	H1	H2	H3	H4	H5	H6	
	0	0	20	0	0	31	
	H7	H8	H9	H10	H11	H12	
	55	1	0	0	23	0	
	H13	H14	H15	H16	H17	H18	
	0	0	0	0	2	0	
	Reserva de Regulação a Descer (MWh)	H19	H20	H21	H22	H23	H24
		0	0	0	0	87	65
		H1	H2	H3	H4	H5	H6
		0	80	6	0	0	0
		H7	H8	H9	H10	H11	H12
		115	225	66	104	21	36
Reserva de Regulação a Descer (MWh)		H13	H14	H15	H16	H17	H18
		43	69	130	51	159	314
		H19	H20	H21	H22	H23	H24
		712	432	191	219	42	0

d.2- Preço Reserva de Regulação							
Preço Reserva de Regulação a Subir (MWh)	H1	H2	H3	H4	H5	H6	
	50,00	49,50	60,15	49,50	49,50	60,15	
	H7	H8	H9	H10	H11	H12	
	60,15	49,50	48,00	65,45	65,45	65,45	
	H13	H14	H15	H16	H17	H18	
	65,45	65,45	65,45	65,45	65,45	44,50	
	Preço Reserva de Regulação a Descer (MWh)	H19	H20	H21	H22	H23	H24
		60,15	65,45	44,50	65,45	65,45	65,45

d.2- Preço Reserva de Regulação							
Preço Reserva de Regulação a Descer (MWh)	H1	H2	H3	H4	H5	H6	
	0,00	35,21	35,21	0,00	0,00	0,00	
	H7	H8	H9	H10	H11	H12	
	35,21	35,21	40,09	40,09	40,09	41,00	
	H13	H14	H15	H16	H17	H18	
	40,09	40,09	40,09	40,09	35,21	35,21	
	Preço Reserva de Regulação a Descer (MWh)	H19	H20	H21	H22	H23	H24
		35,21	35,21	35,15	35,21	35,21	0,00