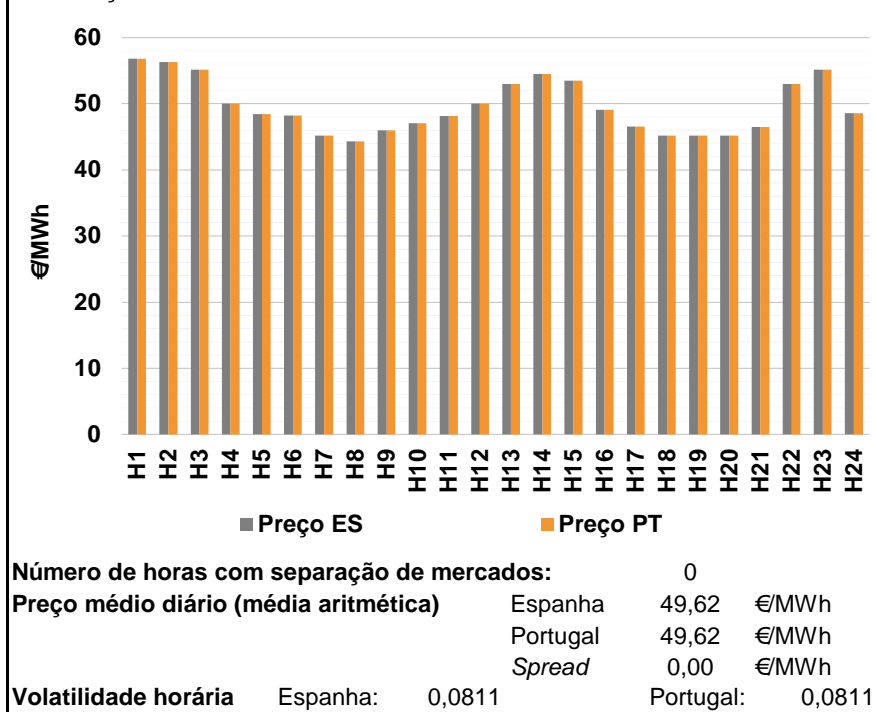
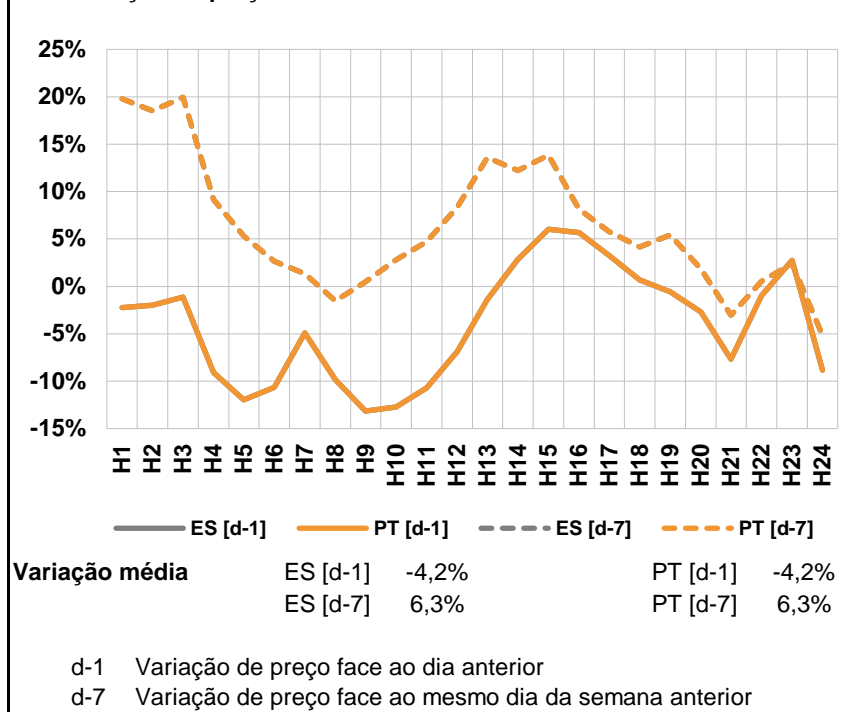


A. MERCADO DIÁRIO

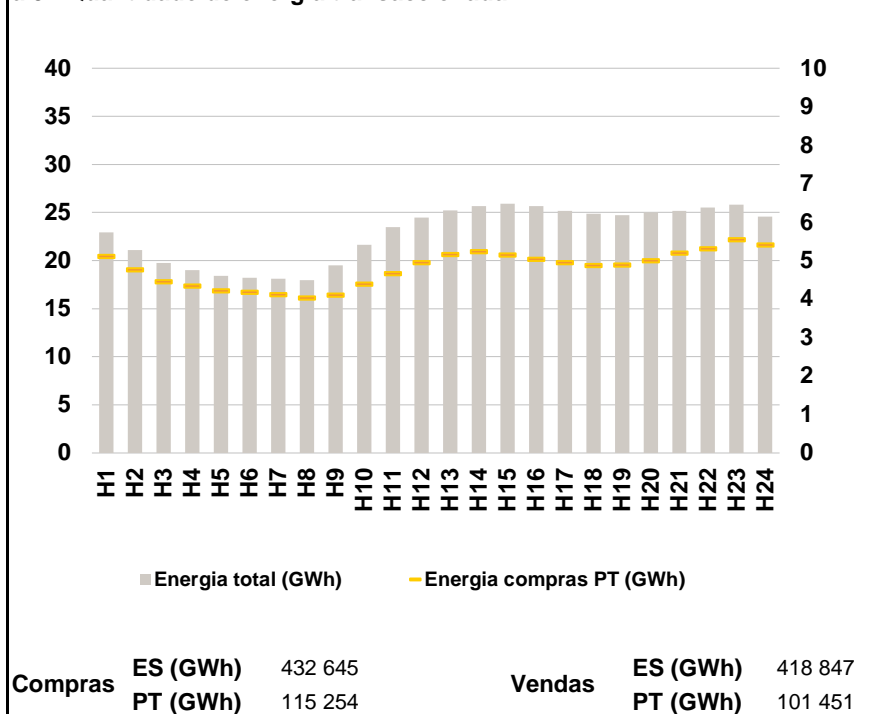
a.1 - Preço horário no Mercado Diário



a.2 - Variação de preços horários



a.3 - Quantidade de energia transaccionada



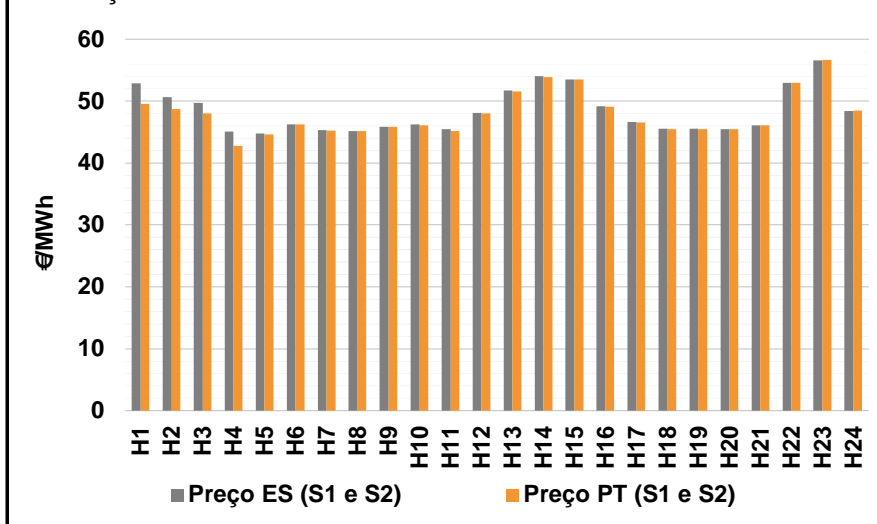
a.4 - Tecnologia marginal

	H1	H2	H3	H4	H5	H6
Espanha	TCC	HI	HI	TCC	TER	TER
	H7	H8	H9	H10	H11	H12
	TCC	TCC	TCC	TCC	TER	TCC
	H13	H14	H15	H16	H17	H18
	RE	HI	RE	TCC	TCC	TCC
	H19	H20	H21	H22	H23	H24
TCC	TCC	RE/TCC	RE	HI	TCC	
Portugal	H1	H2	H3	H4	H5	H6
	TCC	HI	HI	TCC	TER	TER
	H7	H8	H9	H10	H11	H12
	TCC	TCC	TCC	TCC	TER	TCC
	H13	H14	H15	H16	H17	H18
	RE	HI	RE	TCC	TCC	TCC
H19	H20	H21	H22	H23	H24	
TCC	TCC	RE/TCC	RE	HI	TCC	

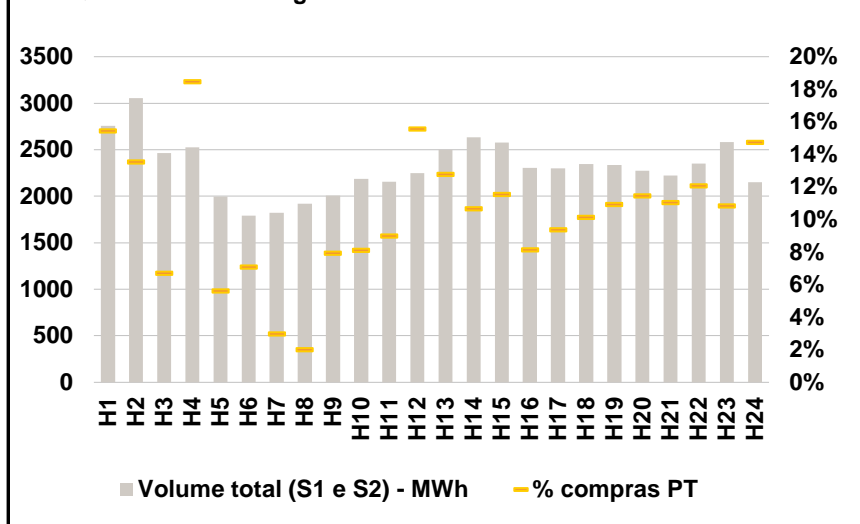
HI - hídrica; TER - térmica; TCC - Ciclo combinado; RE - Regime especial;
 MIE - Espanha; MIP - Portugal; REE - Import. França; BG - bombagem;
 AE - Agente externo; CO - Comercializador (venda); II - Importações Internacionais

B. MERCADO INTRADIÁRIO

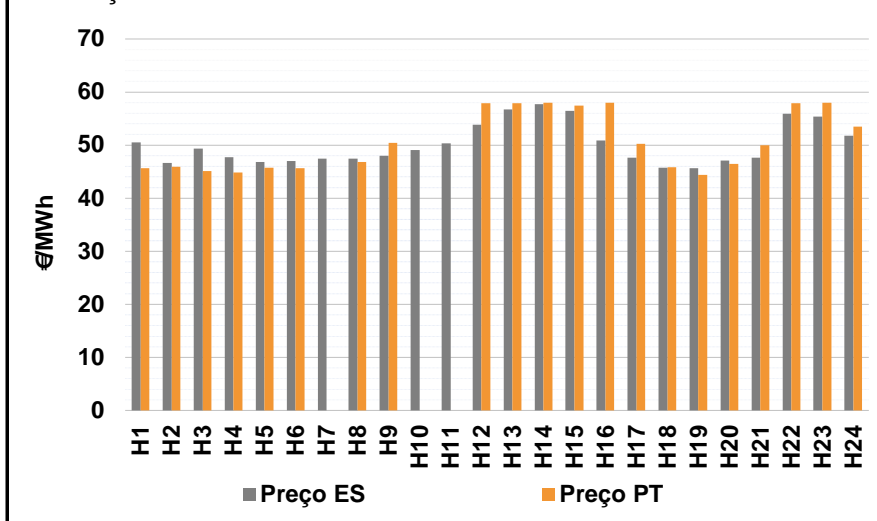
b.1 - Preço horário no Mercado Intradiário - Sessões 1 e 2



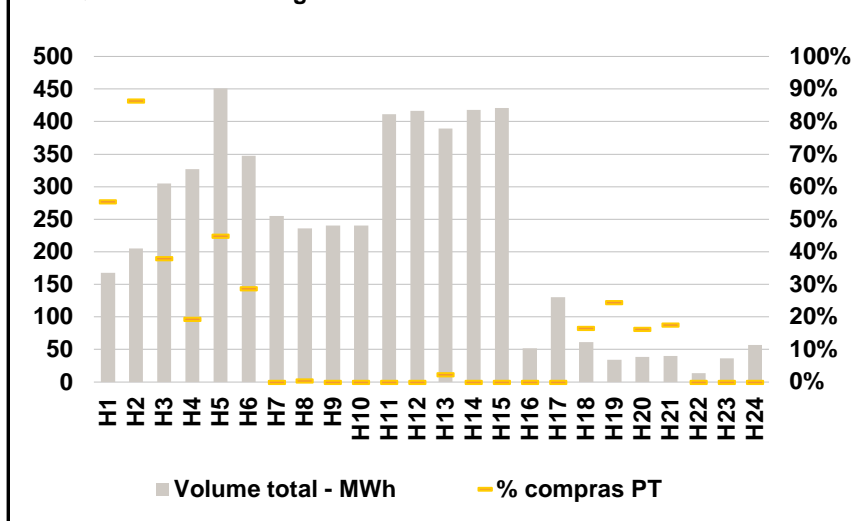
b.2 - Quantidade de energia transaccionada - Sessões 1 e 2



b.3 - Preço horário médio no Mercado Intradiário Contínuo

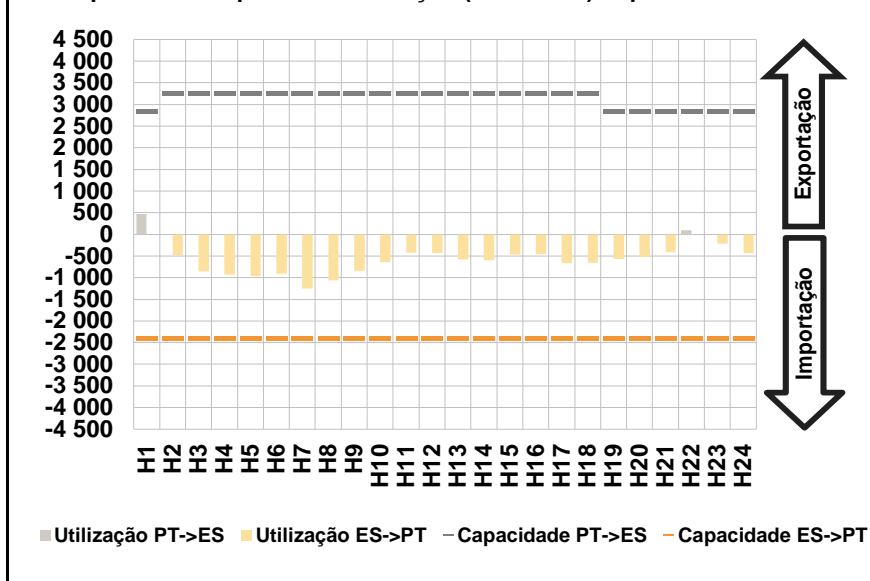


b.4 - Quantidade de energia transaccionada - Mercado Contínuo

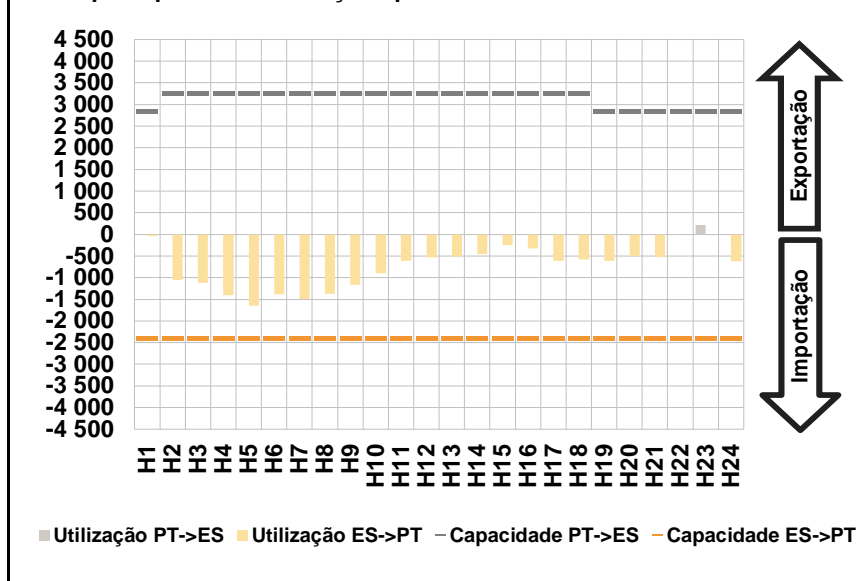


C. INTERLIGAÇÕES

c.1- Capacidade disponível e utilização (Comercial) - após Mercado Diário

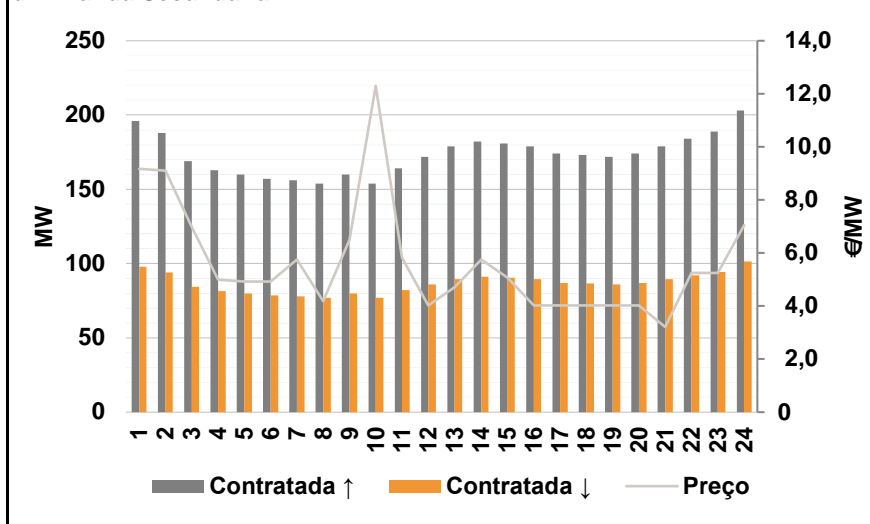


c.1- Cap. disponível e utilização após Mercado Intradiário Contínuo

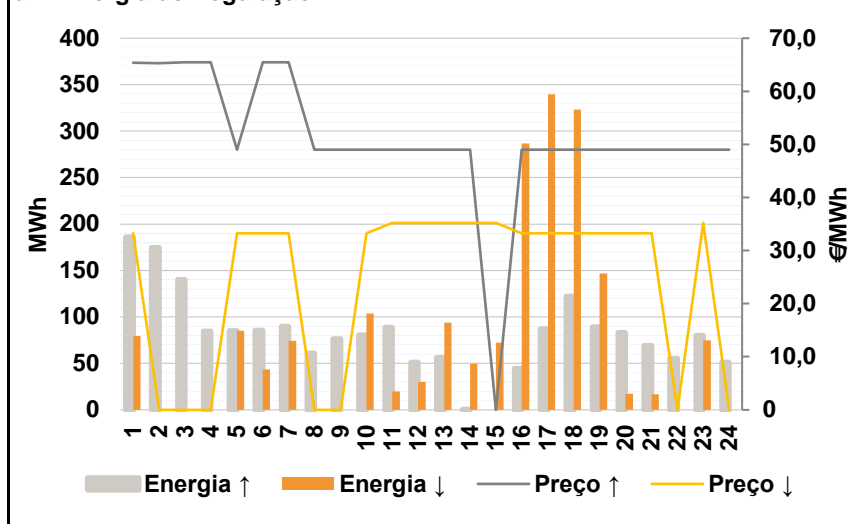


D. Serviços Sistema

d.1- Banda Secundária



d.2- Energia de Regulação



Anexo estatístico

a.1 - Preço horário no Mercado Diário

	H1	H2	H3	H4	H5	H6
Espanha	56,78	56,32	55,17	50,01	48,41	48,24
	H7	H8	H9	H10	H11	H12
	45,17	44,31	45,96	47,08	48,17	50,00
	H13	H14	H15	H16	H17	H18
	52,97	54,52	53,50	49,07	46,53	45,18
	H19	H20	H21	H22	H23	H24
45,16	45,18	46,50	52,96	55,17	48,59	
Portugal	H1	H2	H3	H4	H5	H6
	56,78	56,32	55,17	50,01	48,41	48,24
	H7	H8	H9	H10	H11	H12
	45,17	44,31	45,96	47,08	48,17	50,00
	H13	H14	H15	H16	H17	H18
	52,97	54,52	53,50	49,07	46,53	45,18
H19	H20	H21	H22	H23	H24	
45,16	45,18	46,50	52,96	55,17	48,59	

a.3 - Quantidade de energia transaccionada

	H1	H2	H3	H4	H5	H6
Quantidade de energia (MWh)	22 912	21 096	19 769	18 988	18 410	18 236
	H7	H8	H9	H10	H11	H12
	18 122	17 962	19 525	21 626	23 469	24 476
	H13	H14	H15	H16	H17	H18
	25 212	25 689	25 916	25 669	25 161	24 852
	H19	H20	H21	H22	H23	H24
24 702	25 035	25 178	25 524	25 810	24 560	
Compras portuguesas no MIBEL (MWh)	H1	H2	H3	H4	H5	H6
	5 121	4 771	4 465	4 343	4 228	4 183
	H7	H8	H9	H10	H11	H12
	4 123	4 032	4 116	4 395	4 674	4 962
	H13	H14	H15	H16	H17	H18
	5 165	5 241	5 157	5 049	4 963	4 883
H19	H20	H21	H22	H23	H24	
4 899	5 002	5 207	5 311	5 554	5 412	

b.1 - Preço horário no Mercado Intradiário - Sessões 1 e 2

	H1	H2	H3	H4	H5	H6
Espanha	52,87	50,62	49,73	45,11	44,80	46,24
	H7	H8	H9	H10	H11	H12
	45,34	45,14	45,87	46,25	45,49	48,06
	H13	H14	H15	H16	H17	H18
	51,70	54,01	53,50	49,15	46,61	45,52
	H19	H20	H21	H22	H23	H24
45,52	45,50	46,11	52,96	56,56	48,43	
Portugal	H1	H2	H3	H4	H5	H6
	49,55	48,68	48,02	42,75	44,63	46,24
	H7	H8	H9	H10	H11	H12
	45,23	45,19	45,86	46,08	45,18	48,00
	H13	H14	H15	H16	H17	H18
	51,56	53,88	53,50	49,07	46,53	45,50
H19	H20	H21	H22	H23	H24	
45,50	45,50	46,12	52,96	56,64	48,51	

b.2 - Quantidade de energia transaccionada - Sessões 1 e 2

	H1	H2	H3	H4	H5	H6
Quantidade de energia (MWh)	2 758	3 053	2 462	2 525	1 995	1 793
	H7	H8	H9	H10	H11	H12
	1 824	1 920	2 006	2 187	2 156	2 250
	H13	H14	H15	H16	H17	H18
	2 500	2 634	2 577	2 303	2 299	2 345
	H19	H20	H21	H22	H23	H24
2 336	2 272	2 221	2 353	2 580	2 149	
Compras portuguesas no MIBEL (MWh)	H1	H2	H3	H4	H5	H6
	426	414	165	466	112	127
	H7	H8	H9	H10	H11	H12
	54	38	159	177	194	350
	H13	H14	H15	H16	H17	H18
	319	281	298	188	216	238
H19	H20	H21	H22	H23	H24	
256	261	246	284	280	317	

b.3 - Preço horário no Mercado Contínuo

	H1	H2	H3	H4	H5	H6
Espanha	50,53	46,62	49,36	47,75	46,81	47,04
	H7	H8	H9	H10	H11	H12
	47,44	47,47	47,98	49,08	50,29	53,80
	H13	H14	H15	H16	H17	H18
	56,73	57,71	56,50	50,84	47,62	45,71
	H19	H20	H21	H22	H23	H24
45,63	47,10	47,64	55,89	55,34	51,81	
Portugal	H1	H2	H3	H4	H5	H6
	45,69	45,96	45,08	44,88	45,70	45,61
	H7	H8	H9	H10	H11	H12
	0,00	46,80	50,44	0,00	0,00	57,88
	H13	H14	H15	H16	H17	H18
	57,87	58,01	57,49	57,99	50,20	45,86
H19	H20	H21	H22	H23	H24	
44,40	46,43	49,99	57,89	57,99	53,45	

b.4 - Quantidade de energia transaccionada - Contínuo

	H1	H2	H3	H4	H5	H6
Quantidade de energia (MWh)	168	205	305	327	451	348
	H7	H8	H9	H10	H11	H12
	255	236	241	240	411	416
	H13	H14	H15	H16	H17	H18
	390	418	421	52	130	61
	H19	H20	H21	H22	H23	H24
34	39	40	14	36	57	
Compras portuguesas no MIBEL (MWh)	H1	H2	H3	H4	H5	H6
	93	177	116	63	202	100
	H7	H8	H9	H10	H11	H12
	0	1	0	0	0	0
	H13	H14	H15	H16	H17	H18
	9	0	0	0	0	10
H19	H20	H21	H22	H23	H24	
8	6	7	0	0	0	

c.1- Capacidade disponível e utilização (Comercial)						ES->PT
Capacidade (MW) de Espanha para Portugal	H1	H2	H3	H4	H5	H6
	2 400	2 400	2 400	2 400	2 400	2 400
	H7	H8	H9	H10	H11	H12
	2 400	2 400	2 400	2 400	2 400	2 400
	H13	H14	H15	H16	H17	H18
	2 400	2 400	2 400	2 400	2 400	2 400
Utilização (MW) de Espanha para Portugal	H1	H2	H3	H4	H5	H6
	0	484	856	932	961	908
	H7	H8	H9	H10	H11	H12
	1 248	1 065	840	647	420	435
	H13	H14	H15	H16	H17	H18
	583	603	463	457	663	658
H19	H20	H21	H22	H23	H24	
564	521	412	0	210	437	

c.1- Capacidade disponível e utilização (Comercial)						PT->ES
Capacidade (MW) de Portugal para Espanha	H1	H2	H3	H4	H5	H6
	2 850	3 250	3 250	3 250	3 250	3 250
	H7	H8	H9	H10	H11	H12
	3 250	3 250	3 250	3 250	3 250	3 250
	H13	H14	H15	H16	H17	H18
	3 250	3 250	3 250	3 250	3 250	3 250
Utilização (MW) de Portugal para Espanha	H1	H2	H3	H4	H5	H6
	469	0	0	0	0	0
	H7	H8	H9	H10	H11	H12
	0	0	0	0	0	0
	H13	H14	H15	H16	H17	H18
	0	0	0	0	0	0
H19	H20	H21	H22	H23	H24	
0	0	0	96	0	0	

c.2 - Rendas do mecanismo de congestionamento						
Renda do Mecanismo (Euros)	H1	H2	H3	H4	H5	H6
	0	0	0	0	0	0
	H7	H8	H9	H10	H11	H12
	0	0	0	0	0	0
	H13	H14	H15	H16	H17	H18
	0	0	0	0	0	0
Renda acumulada do dia do mecanismo (Euros)	H1	H2	H3	H4	H5	H6
	0	0	0	0	0	0
	H7	H8	H9	H10	H11	H12
	0	0	0	0	0	0
	H13	H14	H15	H16	H17	H18
	0	0	0	0	0	0
H19	H20	H21	H22	H23	H24	
0	0	0	0	0	0	

c.2 - Rendas do mecanismo de congestionamento						
Renda diária do mecanismo no mês corrente	1	2	3	4	5	6
	0	0	0	0	0	0
	7	8	9	10	11	12
	0	0	0	0	0	0
	13	14	15	16	17	18
	0	0	0	0	0	0
	19	20	21	22	23	24
	0	0	0	0	0	0
	25	26	27	28	29	30
	0	0	0	0	0	0
	31					

Valor acumulado da renda (no mês): 0 Euros

d.1- Banda Secundária Contratada						
Banda Secundária Contratada a Subir (MW)	H1	H2	H3	H4	H5	H6
	196	188	169	163	160	157
	H7	H8	H9	H10	H11	H12
	156	154	160	154	164	172
	H13	H14	H15	H16	H17	H18
	179	182	181	179	174	173
Banda Secundária Contratada a Descer (MW)	H1	H2	H3	H4	H5	H6
	98	94	85	82	80	79
	H7	H8	H9	H10	H11	H12
	78	77	80	77	82	86
	H13	H14	H15	H16	H17	H18
	90	91	91	90	87	87
H19	H20	H21	H22	H23	H24	
86	87	90	92	95	102	

d.1 - Preço da Banda Secundária e da Regulação Secundária						
Preço da Banda Secundária (€/MWh)	H1	H2	H3	H4	H5	H6
	9,17	9,10	6,97	5,00	4,92	4,92
	H7	H8	H9	H10	H11	H12
	5,75	4,18	6,49	12,30	5,82	4,03
	H13	H14	H15	H16	H17	H18
	4,71	5,76	5,07	4,03	4,03	4,03
H19	H20	H21	H22	H23	H24	
4,03	4,03	3,21	5,25	5,25	7,05	

d.2- Regulação Secundária						
Energia Secundária a Subir (MWh)	H1	H2	H3	H4	H5	H6
	111	116	23	5	85	0
	H7	H8	H9	H10	H11	H12
	40	61	77	80	89	51
	H13	H14	H15	H16	H17	H18
	56	0	0	45	87	122
Energia Secundária a Descer (MWh)	H1	H2	H3	H4	H5	H6
	0	0	0	0	0	44
	H7	H8	H9	H10	H11	H12
	0	0	0	0	0	0
	H13	H14	H15	H16	H17	H18
	0	5	16	0	0	0
H19	H20	H21	H22	H23	H24	
0	0	0	0	0	0	

d.2- Reserva de Regulação						
Reserva de Regulação a Subir (MWh)	H1	H2	H3	H4	H5	H6
	75	59	118	80	0	86
	H7	H8	H9	H10	H11	H12
	50	0	0	0	0	0
	H13	H14	H15	H16	H17	H18
	0	0	0	0	0	0
Reserva de Regulação a Descer (MWh)	H1	H2	H3	H4	H5	H6
	79	0	0	0	85	0
	H7	H8	H9	H10	H11	H12
	74	0	0	104	20	30
	H13	H14	H15	H16	H17	H18
	94	45	56	287	340	323
H19	H20	H21	H22	H23	H24	
147	17	17	0	75	0	

d.2- Preço Reserva de Regulação						
Preço Reserva de Regulação a Subir (MWh)	H1	H2	H3	H4	H5	H6
	65,40	65,30	65,47	65,47	49,00	65,47
	H7	H8	H9	H10	H11	H12
	65,47	49,00	49,00	49,00	49,00	49,00
	H13	H14	H15	H16	H17	H18
	49,00	49,00	0,00	49,00	49,00	49,00
H19	H20	H21	H22	H23	H24	
49,00	49,00	49,00	49,00	49,00	49,00	

d.2- Preço Reserva de Regulação						
Preço Reserva de Regulação a Descer (MWh)	H1	H2	H3	H4	H5	H6
	33,24	0,00	0,00	0,00	33,24	33,24
	H7	H8	H9	H10	H11	H12
	33,24	0,00	0,00	33,24	35,21	35,21
	H13	H14	H15	H16	H17	H18
	35,21	35,21	35,21	33,24	33,24	33,24
H19	H20	H21	H22	H23	H24	
33,24	33,24	33,24	0,00	35,21	0,00	