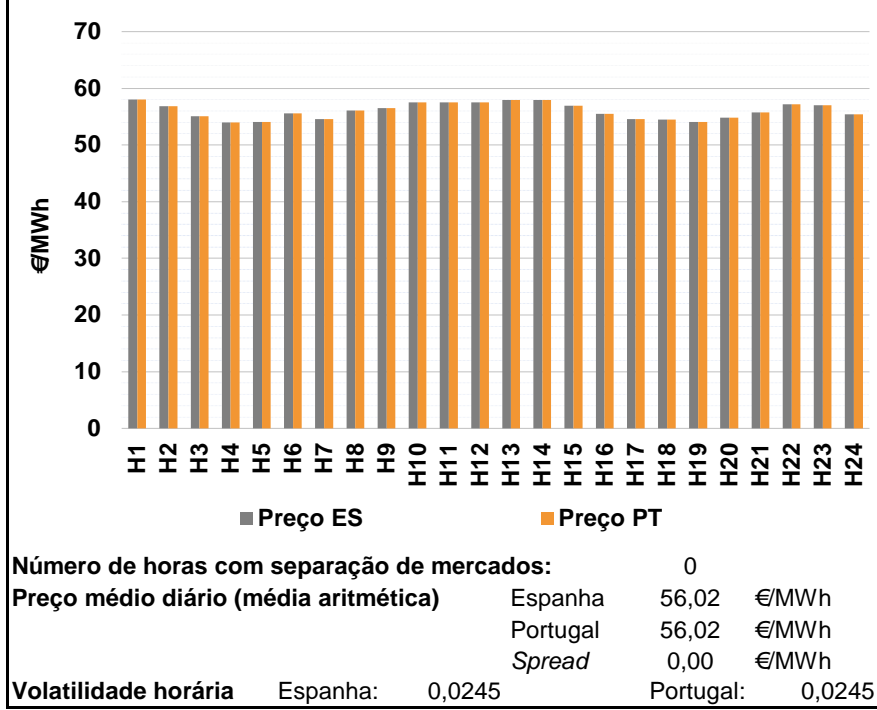
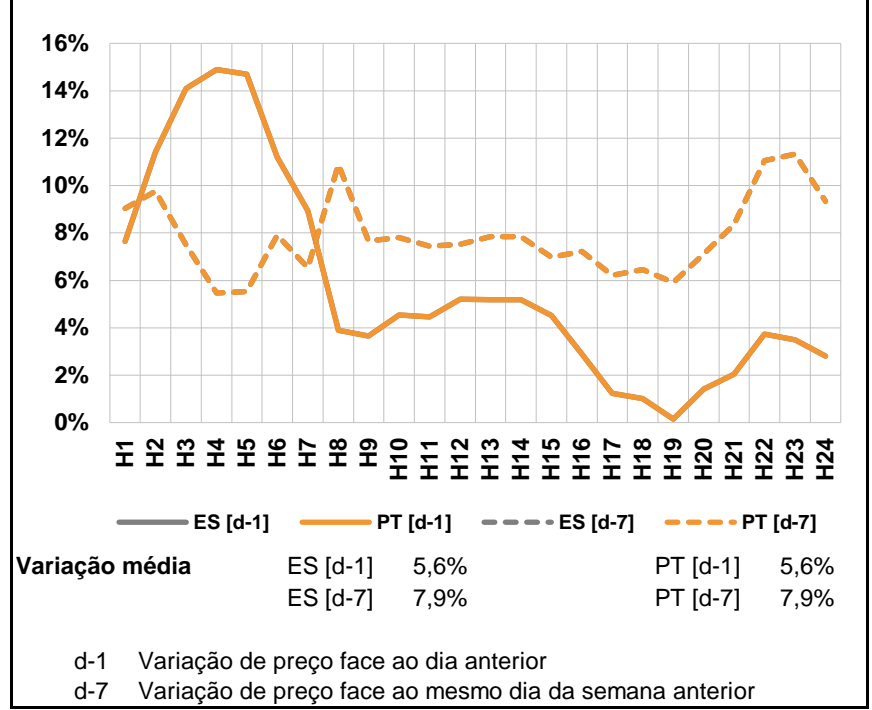


A. MERCADO DIÁRIO

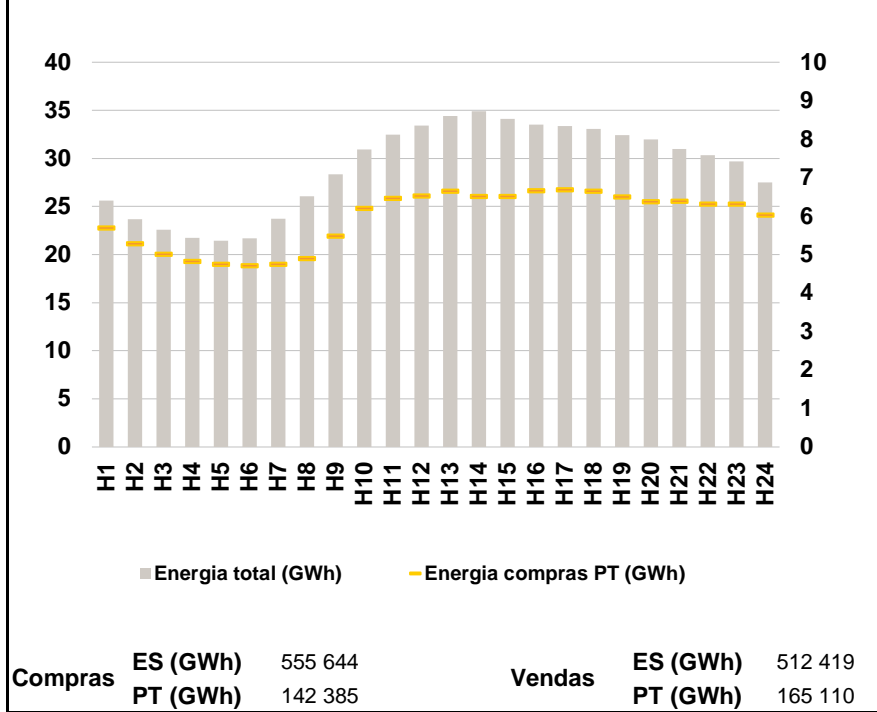
a.1 - Preço horário no Mercado Diário



a.2 - Variação de preços horários



a.3 - Quantidade de energia transaccionada



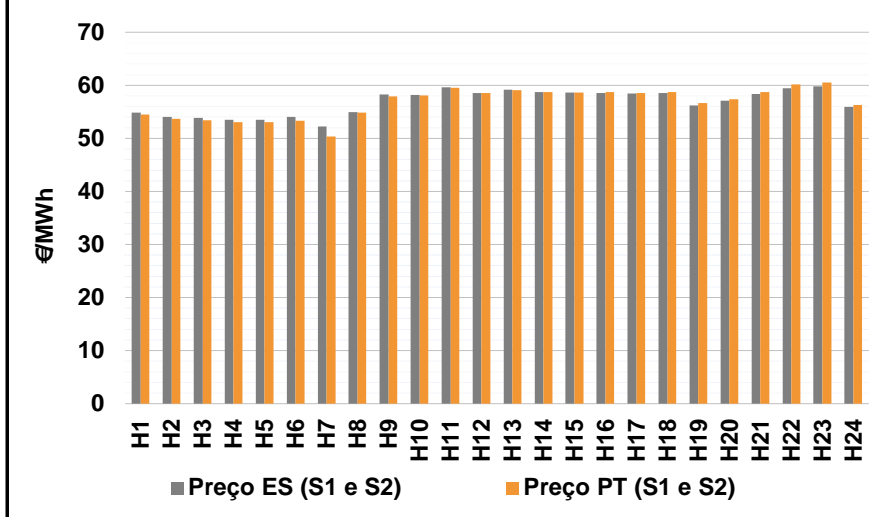
a.4 - Tecnologia marginal

Espanha	H1	H2	H3	H4	H5	H6
	HI/RE	TCC	TCC	TCC	HI	HI
Espanha	H7	H8	H9	H10	H11	H12
	HI	HI	HI/RE	HI	HI	HI
Espanha	H13	H14	H15	H16	H17	H18
	HI	HI	HI	RE	HI	RE
Espanha	H19	H20	H21	H22	H23	H24
	HI	RE	HI	RE	HI	HI
Portugal	H1	H2	H3	H4	H5	H6
	HI/RE	TCC	TCC	TCC	HI	HI
Portugal	H7	H8	H9	H10	H11	H12
	HI	HI	HI/RE	HI	HI	HI
Portugal	H13	H14	H15	H16	H17	H18
	HI	HI	HI	RE	HI	RE
Portugal	H19	H20	H21	H22	H23	H24
	HI	RE	HI	RE	HI	HI

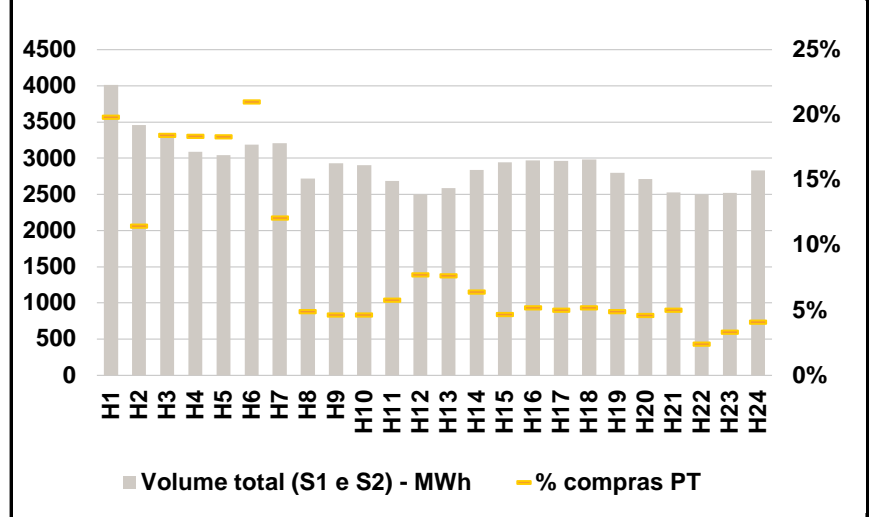
HI - hídrica; TER - térmica; TCC - Ciclo combinado; RE - Regime especial;
 MIE - Espanha; MIP - Portugal; REE - Import. França; BG - bombagem;
 AE - Agente externo; CO - Comercializador (venda); II - Importações Internacionais

B. MERCADO INTRADIÁRIO

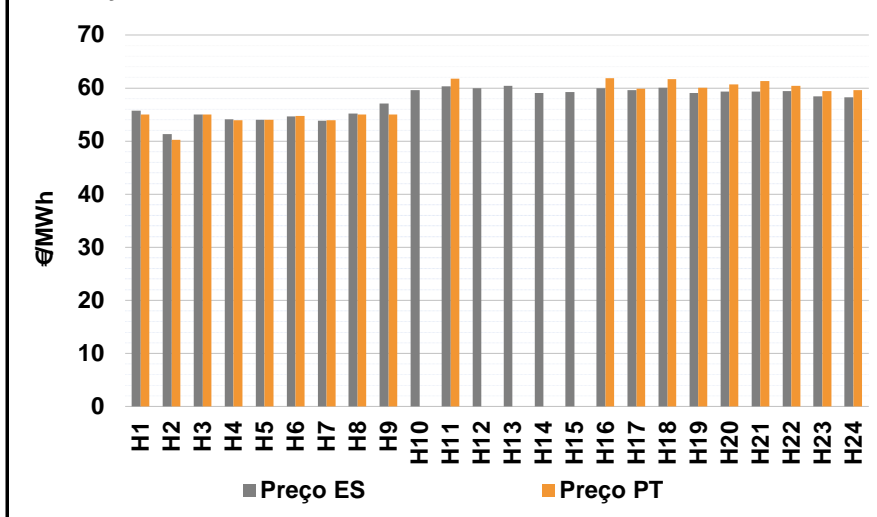
b.1 - Preço horário no Mercado Intradiário - Sessões 1 e 2



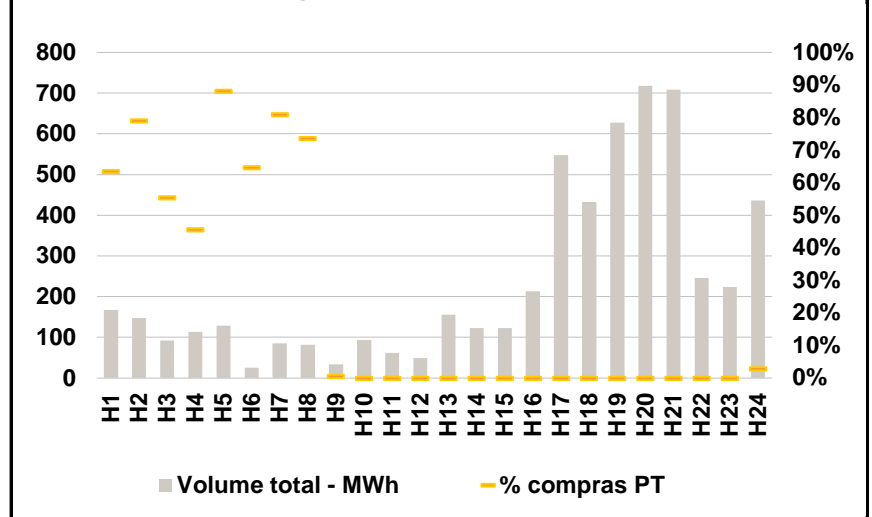
b.2 - Quantidade de energia transaccionada - Sessões 1 e 2



b.3 - Preço horário médio no Mercado Intradiário Contínuo

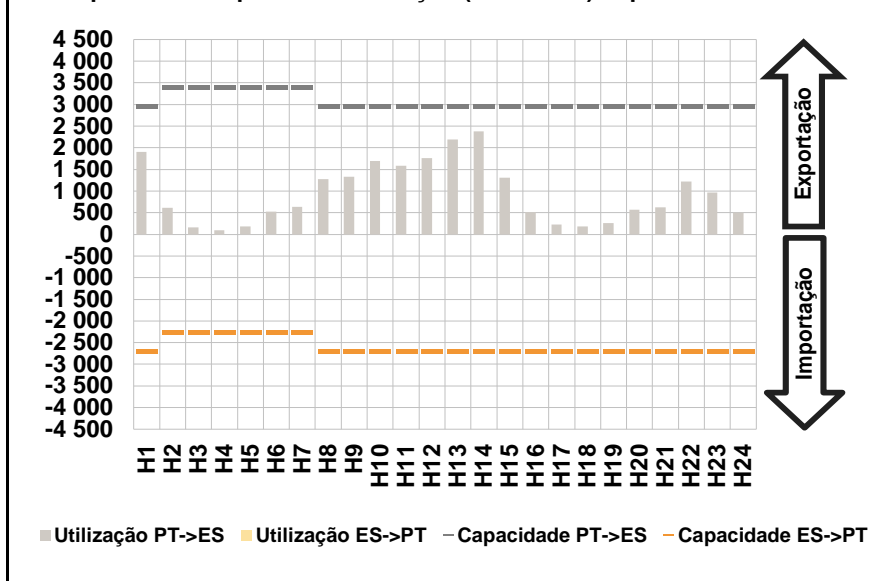


b.4 - Quantidade de energia transaccionada - Mercado Contínuo

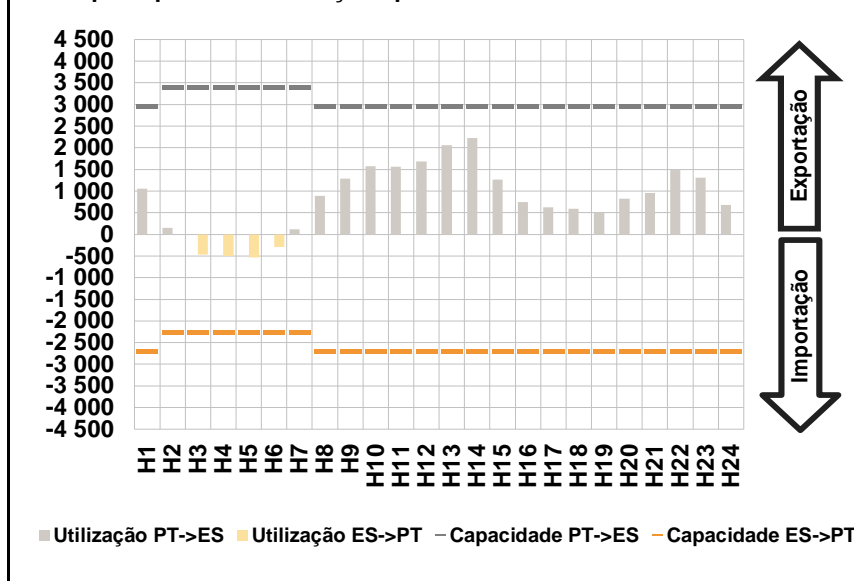


C. INTERLIGAÇÕES

c.1- Capacidade disponível e utilização (Comercial) - após Mercado Diário

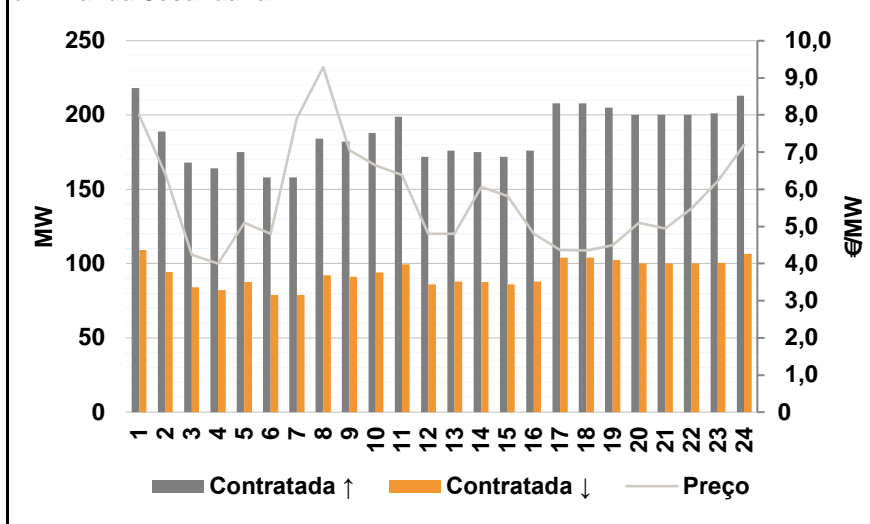


c.1- Cap. disponível e utilização após Mercado Intradiário Contínuo

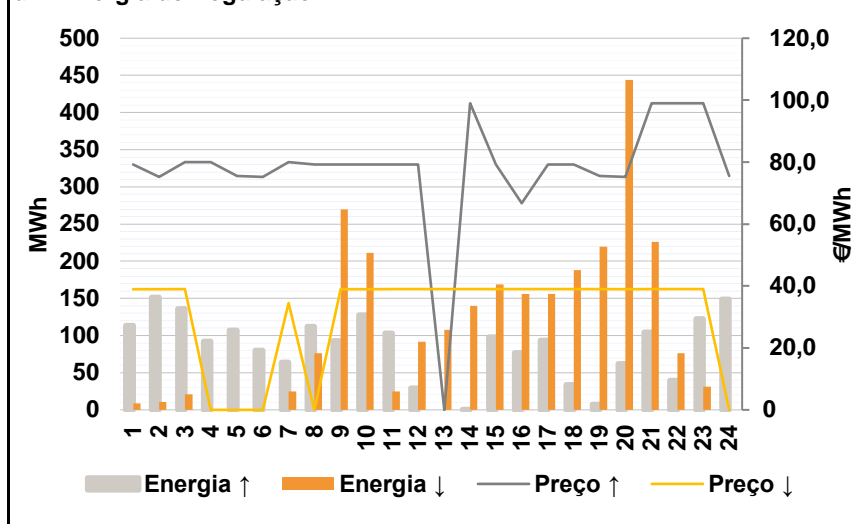


D. Serviços Sistema

d.1- Banda Secundária



d.2- Energia de Regulação



Anexo estatístico

a.1 - Preço horário no Mercado Diário

	H1	H2	H3	H4	H5	H6
Espanha	58,00	56,83	55,04	54,00	54,03	55,60
	H7	H8	H9	H10	H11	H12
	54,55	56,05	56,50	57,50	57,50	57,55
	H13	H14	H15	H16	H17	H18
	57,90	57,90	56,90	55,51	54,55	54,50
	H19	H20	H21	H22	H23	H24
54,03	54,85	55,75	57,14	57,00	55,39	
Portugal	58,00	56,83	55,04	54,00	54,03	55,60
	H7	H8	H9	H10	H11	H12
	54,55	56,05	56,50	57,50	57,50	57,55
	H13	H14	H15	H16	H17	H18
	57,90	57,90	56,90	55,51	54,55	54,50
	H19	H20	H21	H22	H23	H24
54,03	54,85	55,75	57,14	57,00	55,39	

a.3 - Quantidade de energia transaccionada

	H1	H2	H3	H4	H5	H6
Quantidade de energia (MWh)	25 596	23 688	22 571	21 750	21 445	21 705
	H7	H8	H9	H10	H11	H12
	23 713	26 060	28 329	30 919	32 481	33 424
	H13	H14	H15	H16	H17	H18
	34 428	34 895	34 102	33 520	33 390	33 049
	H19	H20	H21	H22	H23	H24
32 437	31 969	30 981	30 352	29 698	27 529	
Compras portuguesas no MIBEL (MWh)	5 702	5 287	5 014	4 836	4 753	4 721
	H7	H8	H9	H10	H11	H12
	4 752	4 904	5 488	6 216	6 472	6 536
	H13	H14	H15	H16	H17	H18
	6 659	6 527	6 525	6 675	6 695	6 655
	H19	H20	H21	H22	H23	H24
6 506	6 384	6 396	6 317	6 326	6 040	

b.1 - Preço horário no Mercado Intradiário - Sessões 1 e 2

	H1	H2	H3	H4	H5	H6
Espanha	54,83	54,01	53,86	53,50	53,53	54,08
	H7	H8	H9	H10	H11	H12
	52,22	54,98	58,28	58,21	59,61	58,55
	H13	H14	H15	H16	H17	H18
	59,18	58,76	58,67	58,59	58,42	58,57
	H19	H20	H21	H22	H23	H24
56,20	57,08	58,38	59,47	59,78	55,93	
Portugal	54,52	53,71	53,43	53,07	53,03	53,36
	H7	H8	H9	H10	H11	H12
	50,39	54,86	57,89	58,05	59,50	58,55
	H13	H14	H15	H16	H17	H18
	59,12	58,75	58,62	58,71	58,52	58,69
	H19	H20	H21	H22	H23	H24
56,64	57,34	58,72	60,14	60,54	56,28	

b.2 - Quantidade de energia transaccionada - Sessões 1 e 2

	H1	H2	H3	H4	H5	H6
Quantidade de energia (MWh)	4 012	3 459	3 297	3 091	3 043	3 188
	H7	H8	H9	H10	H11	H12
	3 209	2 720	2 930	2 902	2 684	2 504
	H13	H14	H15	H16	H17	H18
	2 589	2 839	2 946	2 970	2 963	2 982
	H19	H20	H21	H22	H23	H24
2 801	2 711	2 527	2 499	2 519	2 829	
Compras portuguesas no MIBEL (MWh)	795	396	608	568	557	670
	H7	H8	H9	H10	H11	H12
	389	133	136	135	155	193
	H13	H14	H15	H16	H17	H18
	199	182	138	154	148	154
	H19	H20	H21	H22	H23	H24
137	125	127	60	84	116	

b.3 - Preço horário no Mercado Contínuo

	H1	H2	H3	H4	H5	H6
Espanha	55,76	51,32	55,03	54,10	54,04	54,67
	H7	H8	H9	H10	H11	H12
	53,81	55,16	57,13	59,61	60,35	59,99
	H13	H14	H15	H16	H17	H18
	60,42	59,04	59,22	59,95	59,62	60,08
	H19	H20	H21	H22	H23	H24
59,09	59,36	59,37	59,43	58,48	58,22	
Portugal	54,99	50,26	54,98	53,90	54,03	54,71
	H7	H8	H9	H10	H11	H12
	53,92	54,99	54,99	0,00	61,78	0,00
	H13	H14	H15	H16	H17	H18
	0,00	0,00	0,00	61,90	59,85	61,69
	H19	H20	H21	H22	H23	H24
60,03	60,70	61,36	60,40	59,44	59,62	

b.4 - Quantidade de energia transaccionada - Contínuo

	H1	H2	H3	H4	H5	H6
Quantidade de energia (MWh)	167	147	93	114	129	26
	H7	H8	H9	H10	H11	H12
	85	82	34	94	62	49
	H13	H14	H15	H16	H17	H18
	156	123	123	213	548	433
	H19	H20	H21	H22	H23	H24
628	719	708	247	224	436	
Compras portuguesas no MIBEL (MWh)	106	116	51	52	114	17
	H7	H8	H9	H10	H11	H12
	69	60	0	0	0	0
	H13	H14	H15	H16	H17	H18
	0	0	0	0	0	0
	H19	H20	H21	H22	H23	H24
0	0	0	0	0	13	

c.1- Capacidade disponível e utilização (Comercial)						ES->PT
Capacidade (MW) de Espanha para Portugal	H1	H2	H3	H4	H5	H6
	2 700	2 250	2 250	2 250	2 250	2 250
	H7	H8	H9	H10	H11	H12
	2 250	2 700	2 700	2 700	2 700	2 700
	H13	H14	H15	H16	H17	H18
	2 700	2 700	2 700	2 700	2 700	2 700
Utilização (MW) de Espanha para Portugal	H1	H2	H3	H4	H5	H6
	0	0	0	0	0	0
	H7	H8	H9	H10	H11	H12
	0	0	0	0	0	0
	H13	H14	H15	H16	H17	H18
	0	0	0	0	0	0
H19	H20	H21	H22	H23	H24	
0	0	0	0	0	0	

c.1- Capacidade disponível e utilização (Comercial)						PT->ES
Capacidade (MW) de Portugal para Espanha	H1	H2	H3	H4	H5	H6
	2 950	3 400	3 400	3 400	3 400	3 400
	H7	H8	H9	H10	H11	H12
	3 400	2 950	2 950	2 950	2 950	2 950
	H13	H14	H15	H16	H17	H18
	2 950	2 950	2 950	2 950	2 950	2 950
Utilização (MW) de Portugal para Espanha	H1	H2	H3	H4	H5	H6
	1 908	618	166	92	179	527
	H7	H8	H9	H10	H11	H12
	632	1 275	1 329	1 691	1 589	1 764
	H13	H14	H15	H16	H17	H18
	2 190	2 383	1 305	515	227	185
H19	H20	H21	H22	H23	H24	
260	572	625	1 222	971	499	

c.2 - Rendas do mecanismo de congestionamento						
Renda do Mecanismo (Euros)	H1	H2	H3	H4	H5	H6
	0	0	0	0	0	0
	H7	H8	H9	H10	H11	H12
	0	0	0	0	0	0
	H13	H14	H15	H16	H17	H18
	0	0	0	0	0	0
Renda acumulada do dia do mecanismo (Euros)	H1	H2	H3	H4	H5	H6
	0	0	0	0	0	0
	H7	H8	H9	H10	H11	H12
	0	0	0	0	0	0
	H13	H14	H15	H16	H17	H18
	0	0	0	0	0	0
H19	H20	H21	H22	H23	H24	
0	0	0	0	0	0	

c.2 - Rendas do mecanismo de congestionamento						
Renda diária do mecanismo no mês corrente	1	2	3	4	5	6
	0	0	0	0	0	0
	7	8	9	10	11	12
	13	14	15	16	17	18
	19	20	21	22	23	24
	25	26	27	28	29	30
	31					

Valor acumulado da renda (no mês): 0 Euros

d.1- Banda Secundária Contratada						
Banda Secundária Contratada a Subir (MW)	H1	H2	H3	H4	H5	H6
	218	189	168	164	175	158
	H7	H8	H9	H10	H11	H12
	158	184	182	188	199	172
	H13	H14	H15	H16	H17	H18
	176	175	172	176	208	208
Banda Secundária Contratada a Descer (MW)	H1	H2	H3	H4	H5	H6
	109	95	84	82	88	79
	H7	H8	H9	H10	H11	H12
	79	92	91	94	100	86
	H13	H14	H15	H16	H17	H18
	88	88	86	88	104	104
H19	H20	H21	H22	H23	H24	
103	100	100	100	101	107	

d.1 - Preço da Banda Secundária e da Regulação Secundária						
Preço da Banda Secundária (€/MWh)	H1	H2	H3	H4	H5	H6
	8,00	6,40	4,24	4,00	5,10	4,80
	H7	H8	H9	H10	H11	H12
	7,92	9,29	7,06	6,64	6,39	4,80
	H13	H14	H15	H16	H17	H18
	4,80	6,07	5,82	4,80	4,37	4,35
H19	H20	H21	H22	H23	H24	
4,50	5,10	4,95	5,48	6,22	7,19	

d.2- Regulação Secundária						
Energia Secundária a Subir (MWh)	H1	H2	H3	H4	H5	H6
	34	80	93	68	76	26
	H7	H8	H9	H10	H11	H12
	23	113	93	128	0	0
	H13	H14	H15	H16	H17	H18
	0	0	77	77	93	34
Energia Secundária a Descer (MWh)	H1	H2	H3	H4	H5	H6
	0	0	0	0	0	0
	H7	H8	H9	H10	H11	H12
	0	0	0	0	25	24
	H13	H14	H15	H16	H17	H18
	12	15	0	0	0	0
H19	H20	H21	H22	H23	H24	
1	0	0	0	0	0	

d.2- Reserva de Regulação						
Reserva de Regulação a Subir (MWh)	H1	H2	H3	H4	H5	H6
	79	72	43	24	32	54
	H7	H8	H9	H10	H11	H12
	41	0	0	0	103	29
	H13	H14	H15	H16	H17	H18
	0	0	21	0	0	0
Reserva de Regulação a Descer (MWh)	H1	H2	H3	H4	H5	H6
	9	10	21	0	0	0
	H7	H8	H9	H10	H11	H12
	25	76	269	211	0	67
	H13	H14	H15	H16	H17	H18
	96	125	169	156	156	188
H19	H20	H21	H22	H23	H24	
219	444	226	76	31	0	

d.2- Preço Reserva de Regulação						
Preço Reserva de Regulação a Subir (MWh)	H1	H2	H3	H4	H5	H6
	79,24	75,22	80,00	80,00	75,47	75,22
	H7	H8	H9	H10	H11	H12
	80,00	79,24	79,24	79,24	79,24	79,24
	H13	H14	H15	H16	H17	H18
	0,00	99,00	79,24	66,76	79,24	79,24
H19	H20	H21	H22	H23	H24	
75,47	75,22	99,00	99,00	99,00	75,47	

d.2- Preço Reserva de Regulação						
Preço Reserva de Regulação a Descer (MWh)	H1	H2	H3	H4	H5	H6
	38,97	38,97	39,00	0,00	0,00	0,00
	H7	H8	H9	H10	H11	H12
	34,55	0,00	38,97	38,97	39,00	39,00
	H13	H14	H15	H16	H17	H18
	39,00	39,00	39,00	39,00	39,00	39,00
H19	H20	H21	H22	H23	H24	
39,00	38,97	39,00	39,00	39,00	0,00	