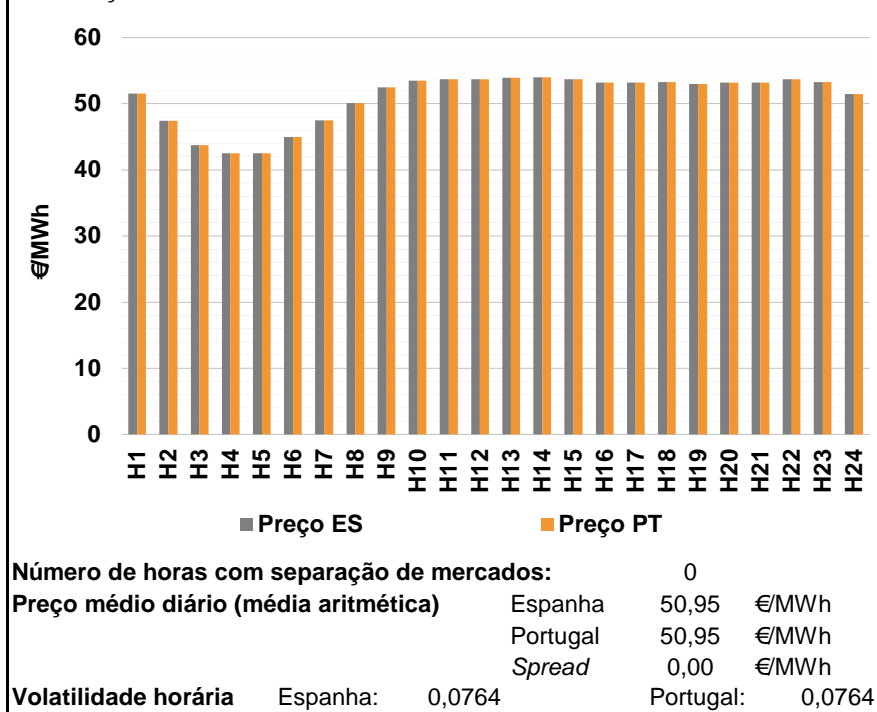
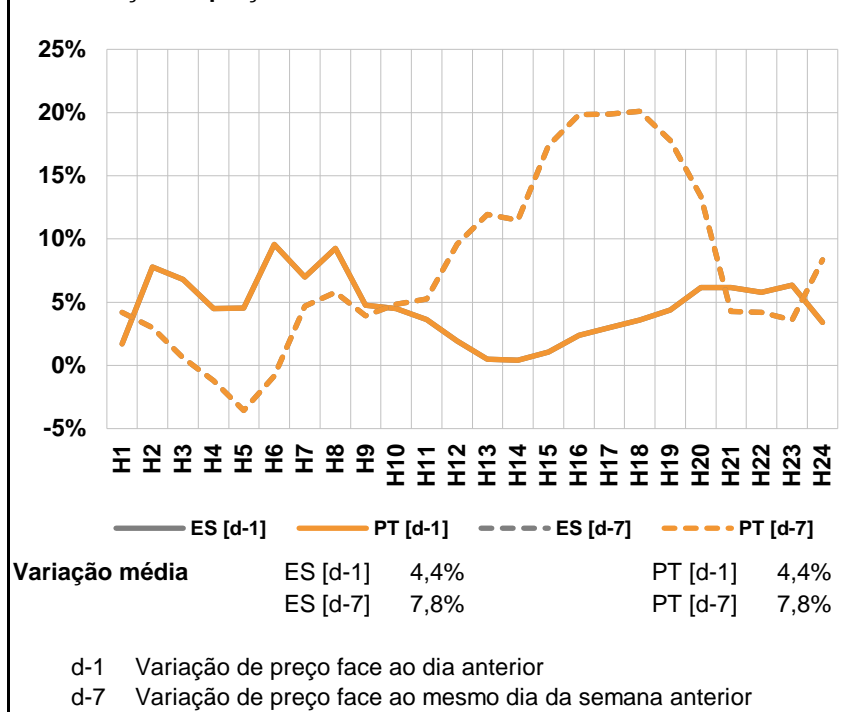


**A. MERCADO DIÁRIO**

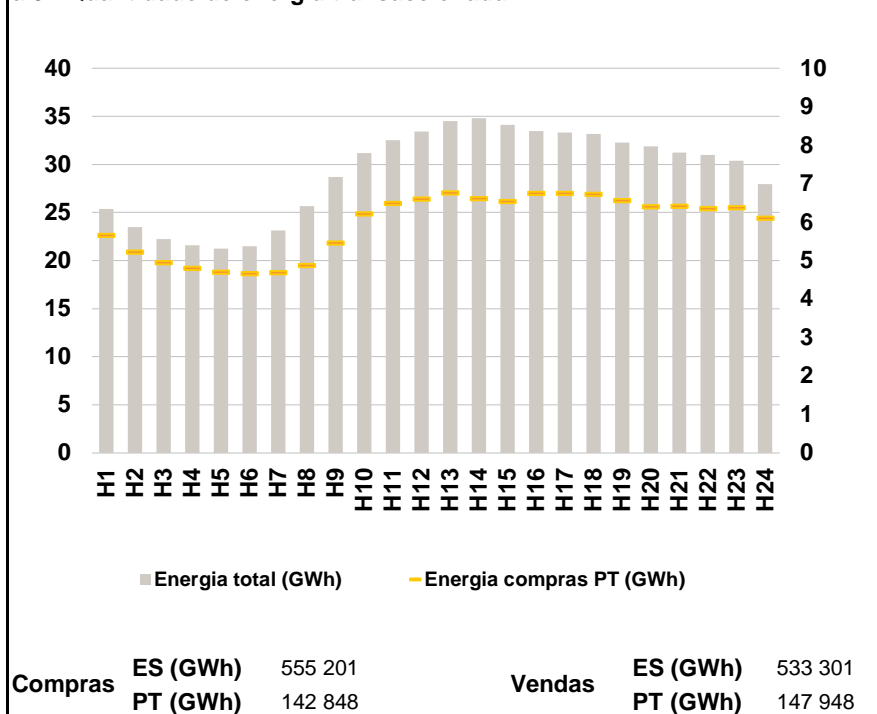
**a.1 - Preço horário no Mercado Diário**



**a.2 - Variação de preços horários**



**a.3 - Quantidade de energia transaccionada**



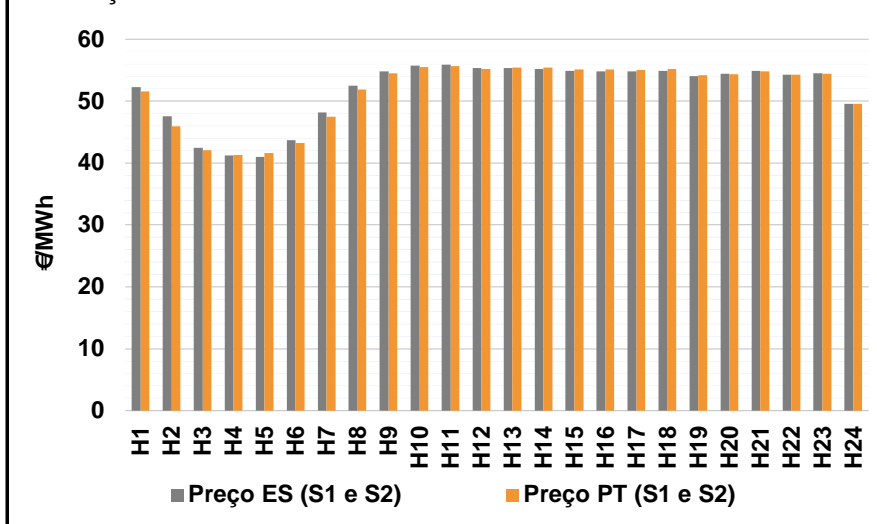
**a.4 - Tecnologia marginal**

Espanha	H1	H2	H3	H4	H5	H6
	HI	TER	TCC	TER	TCC	TER
Espanha	H7	H8	H9	H10	H11	H12
	TCC	RE	HI	HI	HI	HI
Espanha	H13	H14	H15	H16	H17	H18
	HI	HI	HI	HI	HI	HI
Espanha	H19	H20	H21	H22	H23	H24
	HI	HI	HI	HI	HI	RE
Portugal	H1	H2	H3	H4	H5	H6
	HI	TER	TCC	TER	TCC	TER
Portugal	H7	H8	H9	H10	H11	H12
	TCC	RE	HI	HI	HI	HI
Portugal	H13	H14	H15	H16	H17	H18
	HI	HI	HI	HI	HI	HI
Portugal	H19	H20	H21	H22	H23	H24
	HI	HI	HI	HI	HI	RE

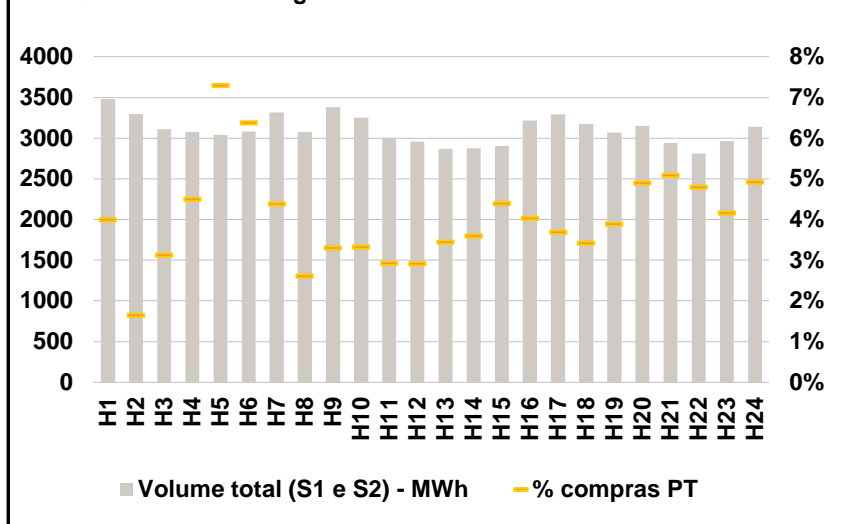
HI - hídrica; TER - térmica; TCC - Ciclo combinado; RE - Regime especial;  
 MIE - Espanha; MIP - Portugal; REE - Import. França; BG - bombagem;  
 AE - Agente externo; CO - Comercializador (venda); II - Importações Internacionais

**B. MERCADO INTRADIÁRIO**

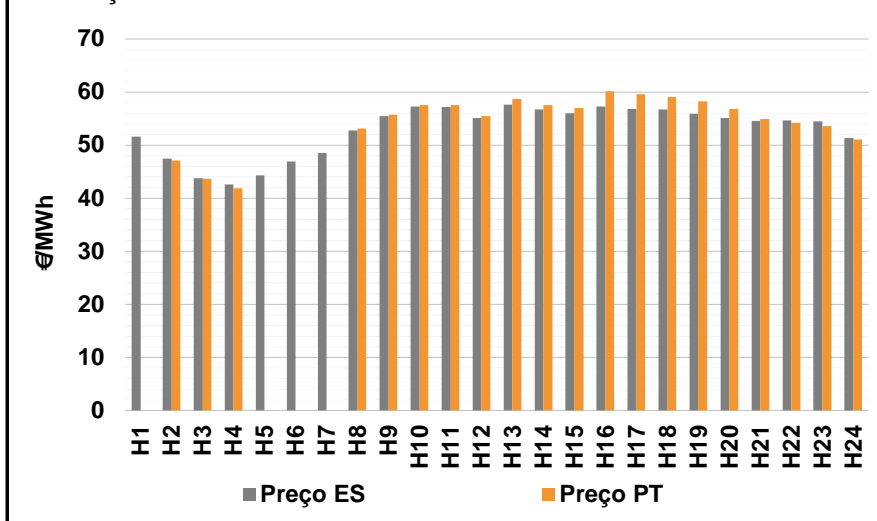
**b.1 - Preço horário no Mercado Intradiário - Sessões 1 e 2**



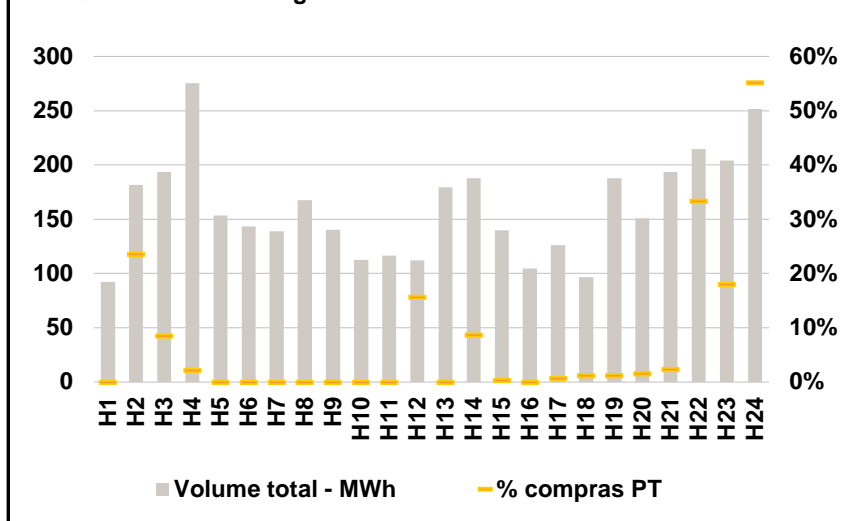
**b.2 - Quantidade de energia transaccionada - Sessões 1 e 2**



**b.3 - Preço horário médio no Mercado Intradiário Contínuo**

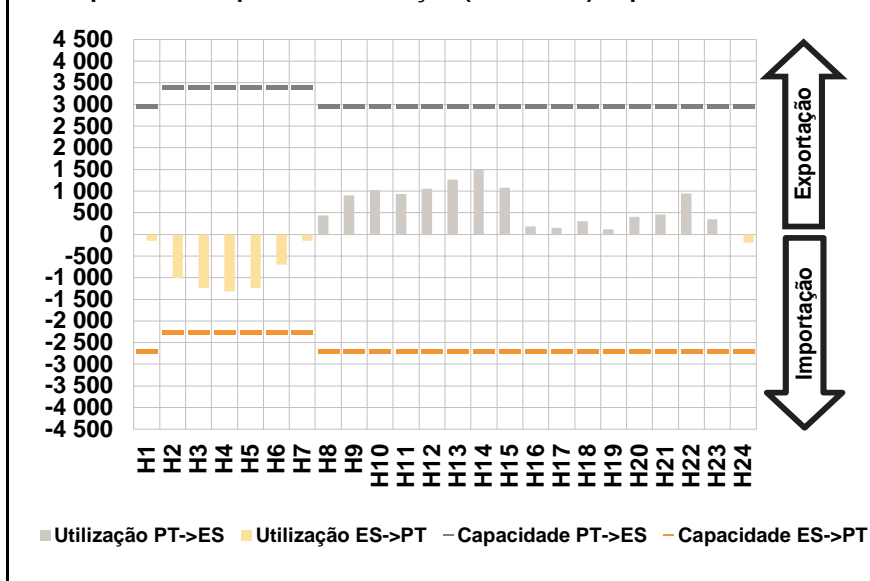


**b.4 - Quantidade de energia transaccionada - Mercado Contínuo**

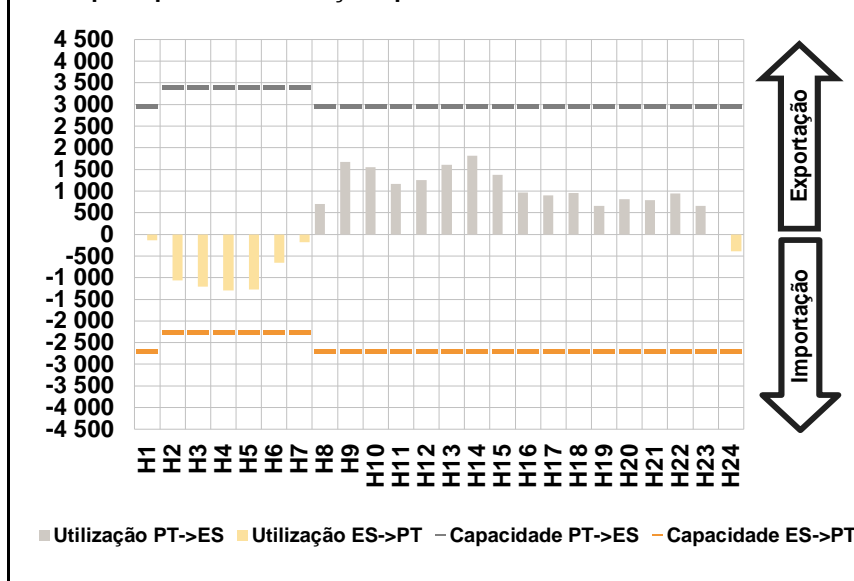


**C. INTERLIGAÇÕES**

**c.1- Capacidade disponível e utilização (Comercial) - após Mercado Diário**

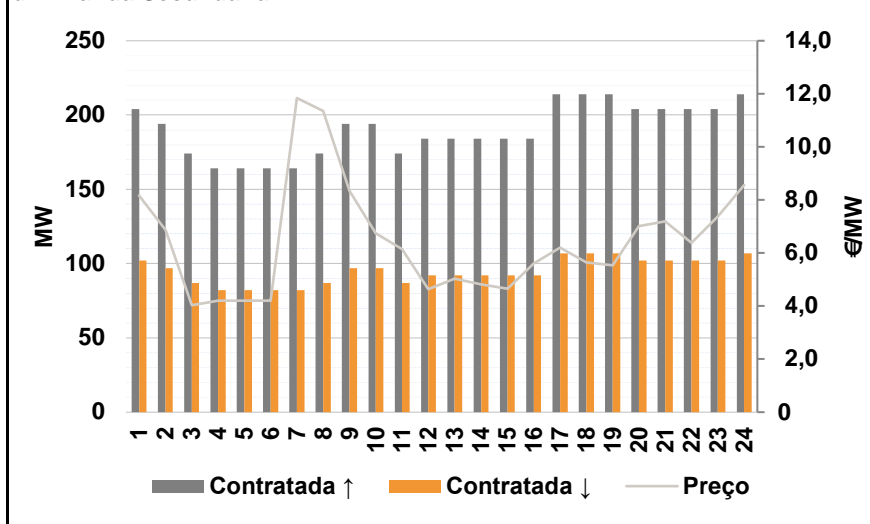


**c.1- Cap. disponível e utilização após Mercado Intradiário Contínuo**

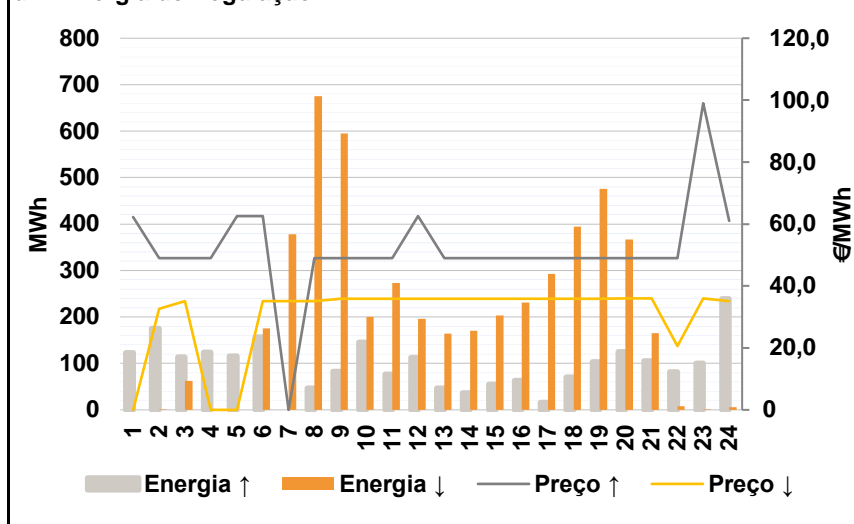


**D. Serviços Sistema**

**d.1- Banda Secundária**



**d.2- Energia de Regulação**



**Anexo estatístico**

**a.1 - Preço horário no Mercado Diário**

	H1	H2	H3	H4	H5	H6
Espanha	51,53	47,42	43,75	42,49	42,50	45,00
	H7	H8	H9	H10	H11	H12
	47,50	50,10	52,49	53,50	53,69	53,70
	H13	H14	H15	H16	H17	H18
	53,95	53,99	53,69	53,19	53,19	53,30
	H19	H20	H21	H22	H23	H24
53,01	53,19	53,19	53,69	53,30	51,49	
Portugal	51,53	47,42	43,75	42,49	42,50	45,00
	H7	H8	H9	H10	H11	H12
	47,50	50,10	52,49	53,50	53,69	53,70
	H13	H14	H15	H16	H17	H18
	53,95	53,99	53,69	53,19	53,19	53,30
	H19	H20	H21	H22	H23	H24
53,01	53,19	53,19	53,69	53,30	51,49	

**a.3 - Quantidade de energia transaccionada**

	H1	H2	H3	H4	H5	H6
Quantidade de energia (MWh)	25 352	23 457	22 244	21 601	21 237	21 509
	H7	H8	H9	H10	H11	H12
	23 110	25 672	28 692	31 172	32 539	33 440
	H13	H14	H15	H16	H17	H18
	34 505	34 797	34 118	33 446	33 334	33 181
	H19	H20	H21	H22	H23	H24
32 253	31 897	31 205	30 966	30 393	27 929	
Compras portuguesas no MIBEL (MWh)	5 663	5 225	4 961	4 805	4 714	4 667
	H7	H8	H9	H10	H11	H12
	4 700	4 879	5 464	6 224	6 499	6 604
	H13	H14	H15	H16	H17	H18
	6 764	6 619	6 540	6 761	6 758	6 737
	H19	H20	H21	H22	H23	H24
6 571	6 411	6 424	6 360	6 388	6 108	

**b.1 - Preço horário no Mercado Intradiário - Sessões 1 e 2**

	H1	H2	H3	H4	H5	H6
Espanha	52,29	47,52	42,45	41,23	40,98	43,71
	H7	H8	H9	H10	H11	H12
	48,14	52,51	54,83	55,73	55,87	55,37
	H13	H14	H15	H16	H17	H18
	55,38	55,23	54,90	54,80	54,77	54,89
	H19	H20	H21	H22	H23	H24
54,05	54,40	54,86	54,25	54,52	49,58	
Portugal	51,55	45,95	42,11	41,29	41,59	43,21
	H7	H8	H9	H10	H11	H12
	47,51	51,88	54,51	55,51	55,70	55,20
	H13	H14	H15	H16	H17	H18
	55,46	55,47	55,09	55,13	55,02	55,20
	H19	H20	H21	H22	H23	H24
54,16	54,35	54,85	54,25	54,42	49,60	

**b.2 - Quantidade de energia transaccionada - Sessões 1 e 2**

	H1	H2	H3	H4	H5	H6
Quantidade de energia (MWh)	3 477	3 295	3 109	3 077	3 036	3 081
	H7	H8	H9	H10	H11	H12
	3 315	3 073	3 377	3 249	3 000	2 955
	H13	H14	H15	H16	H17	H18
	2 870	2 876	2 903	3 218	3 290	3 175
	H19	H20	H21	H22	H23	H24
3 068	3 149	2 942	2 813	2 964	3 137	
Compras portuguesas no MIBEL (MWh)	139	54	97	139	221	197
	H7	H8	H9	H10	H11	H12
	145	80	112	108	88	86
	H13	H14	H15	H16	H17	H18
	99	103	128	130	122	109
	H19	H20	H21	H22	H23	H24
119	154	150	135	124	154	

**b.3 - Preço horário no Mercado Contínuo**

	H1	H2	H3	H4	H5	H6
Espanha	51,57	47,41	43,80	42,56	44,27	46,94
	H7	H8	H9	H10	H11	H12
	48,56	52,76	55,49	57,24	57,22	55,14
	H13	H14	H15	H16	H17	H18
	57,62	56,75	56,04	57,23	56,78	56,69
	H19	H20	H21	H22	H23	H24
55,93	55,07	54,55	54,65	54,48	51,35	
Portugal	0,00	47,12	43,64	41,87	0,00	0,00
	H7	H8	H9	H10	H11	H12
	0,00	53,10	55,74	57,51	57,58	55,45
	H13	H14	H15	H16	H17	H18
	58,67	57,53	57,02	60,19	59,62	59,08
	H19	H20	H21	H22	H23	H24
58,22	56,84	54,96	54,16	53,56	51,07	

**b.4 - Quantidade de energia transaccionada - Contínuo**

	H1	H2	H3	H4	H5	H6
Quantidade de energia (MWh)	92	182	194	276	154	143
	H7	H8	H9	H10	H11	H12
	139	167	140	113	116	112
	H13	H14	H15	H16	H17	H18
	180	188	140	105	126	97
	H19	H20	H21	H22	H23	H24
188	151	194	215	204	252	
Compras portuguesas no MIBEL (MWh)	0	43	17	6	0	0
	H7	H8	H9	H10	H11	H12
	0	0	0	0	0	18
	H13	H14	H15	H16	H17	H18
	0	16	0	0	1	1
	H19	H20	H21	H22	H23	H24
2	2	5	71	37	139	

c.1- Capacidade disponível e utilização (Comercial)						ES->PT
Capacidade (MW) de Espanha para Portugal	H1	H2	H3	H4	H5	H6
	2 700	2 250	2 250	2 250	2 250	2 250
	H7	H8	H9	H10	H11	H12
	2 250	2 700	2 700	2 700	2 700	2 700
	H13	H14	H15	H16	H17	H18
	2 700	2 700	2 700	2 700	2 700	2 700
Utilização (MW) de Espanha para Portugal	H19	H20	H21	H22	H23	H24
	2 700	2 700	2 700	2 700	2 700	2 700
	H1	H2	H3	H4	H5	H6
	152	1 004	1 242	1 314	1 236	699
	H7	H8	H9	H10	H11	H12
	149	0	0	0	0	0
Utilização (MW) de Portugal para Espanha	H13	H14	H15	H16	H17	H18
	0	0	0	0	0	0
	H19	H20	H21	H22	H23	H24
	0	0	0	0	0	194

c.1- Capacidade disponível e utilização (Comercial)						PT->ES
Capacidade (MW) de Portugal para Espanha	H1	H2	H3	H4	H5	H6
	2 950	3 400	3 400	3 400	3 400	3 400
	H7	H8	H9	H10	H11	H12
	3 400	2 950	2 950	2 950	2 950	2 950
	H13	H14	H15	H16	H17	H18
	2 950	2 950	2 950	2 950	2 950	2 950
Utilização (MW) de Portugal para Espanha	H19	H20	H21	H22	H23	H24
	2 950	2 950	2 950	2 950	2 950	2 950
	H1	H2	H3	H4	H5	H6
	0	0	0	0	0	0
	H7	H8	H9	H10	H11	H12
	0	440	897	1 021	935	1 057
Utilização (MW) de Espanha para Portugal	H13	H14	H15	H16	H17	H18
	1 264	1 485	1 075	180	145	309
	H19	H20	H21	H22	H23	H24
	121	403	457	950	351	0

c.2 - Rendas do mecanismo de congestionamento						
Renda do Mecanismo (Euros)	H1	H2	H3	H4	H5	H6
	0	0	0	0	0	0
	H7	H8	H9	H10	H11	H12
	0	0	0	0	0	0
	H13	H14	H15	H16	H17	H18
	0	0	0	0	0	0
Renda acumulada do dia do mecanismo (Euros)	H19	H20	H21	H22	H23	H24
	0	0	0	0	0	0
	H1	H2	H3	H4	H5	H6
	0	0	0	0	0	0
	H7	H8	H9	H10	H11	H12
	0	0	0	0	0	0
Renda acumulada do dia do mecanismo (Euros)	H13	H14	H15	H16	H17	H18
	0	0	0	0	0	0
	H19	H20	H21	H22	H23	H24
	0	0	0	0	0	0

c.2 - Rendas do mecanismo de congestionamento						
Renda diária do mecanismo no mês corrente	1	2	3	4	5	6
	0	0	0			
	7	8	9	10	11	12
	13	14	15	16	17	18
	19	20	21	22	23	24
	25	26	27	28	29	30
	31					

Valor acumulado da renda (no mês): 0 Euros

d.1- Banda Secundária Contratada						
Banda Secundária Contratada a Subir (MW)	H1	H2	H3	H4	H5	H6
	204	194	174	164	164	164
	H7	H8	H9	H10	H11	H12
	164	174	194	194	174	184
	H13	H14	H15	H16	H17	H18
	184	184	184	184	214	214
Banda Secundária Contratada a Descer (MW)	H19	H20	H21	H22	H23	H24
	214	204	204	204	204	214
	H1	H2	H3	H4	H5	H6
	102	97	87	82	82	82
	H7	H8	H9	H10	H11	H12
	82	87	97	97	87	92
Banda Secundária Contratada a Descer (MW)	H13	H14	H15	H16	H17	H18
	92	92	92	92	107	107
	H19	H20	H21	H22	H23	H24
	107	102	102	102	102	107

d.1 - Preço da Banda Secundária e da Regulação Secundária						
Preço da Banda Secundária (€/MWh)	H1	H2	H3	H4	H5	H6
	8,16	6,86	4,03	4,20	4,20	4,20
	H7	H8	H9	H10	H11	H12
	11,84	11,36	8,35	6,75	6,14	4,63
	H13	H14	H15	H16	H17	H18
	5,04	4,81	4,66	5,61	6,21	5,65
Preço da Banda Secundária (€/MWh)	H19	H20	H21	H22	H23	H24
	5,53	7,02	7,19	6,39	7,38	8,57

d.2- Regulação Secundária						
Energia Secundária a Subir (MWh)	H1	H2	H3	H4	H5	H6
	25	123	114	98	27	25
	H7	H8	H9	H10	H11	H12
	0	47	83	146	76	113
	H13	H14	H15	H16	H17	H18
	47	36	55	64	16	71
Energia Secundária a Descer (MWh)	H19	H20	H21	H22	H23	H24
	103	125	105	82	76	89
	H1	H2	H3	H4	H5	H6
	0	0	0	0	0	0
	H7	H8	H9	H10	H11	H12
	30	0	0	0	0	0
Energia Secundária a Descer (MWh)	H13	H14	H15	H16	H17	H18
	0	0	0	0	1	0
	H19	H20	H21	H22	H23	H24
	0	0	0	8	0	6

d.2- Reserva de Regulação						
Reserva de Regulação a Subir (MWh)	H1	H2	H3	H4	H5	H6
	98	53	0	26	89	132
	H7	H8	H9	H10	H11	H12
	0	0	0	0	0	0
	H13	H14	H15	H16	H17	H18
	0	0	0	0	0	0
Reserva de Regulação a Descer (MWh)	H19	H20	H21	H22	H23	H24
	0	0	0	0	25	150
	H1	H2	H3	H4	H5	H6
	0	0	62	0	0	176
	H7	H8	H9	H10	H11	H12
	348	676	595	200	273	196
Reserva de Regulação a Descer (MWh)	H13	H14	H15	H16	H17	H18
	164	171	203	231	292	395
	H19	H20	H21	H22	H23	H24
	476	367	165	0	0	0

d.2- Preço Reserva de Regulação						
Preço Reserva de Regulação a Subir (MWh)	H1	H2	H3	H4	H5	H6
	62,23	49,00	49,00	49,00	62,52	62,52
	H7	H8	H9	H10	H11	H12
	0,00	49,00	49,00	49,00	49,00	62,57
	H13	H14	H15	H16	H17	H18
	49,00	49,00	49,00	49,00	49,00	49,00
Preço Reserva de Regulação a Descer (MWh)	H19	H20	H21	H22	H23	H24
	49,00	49,00	49,00	49,00	99,00	61,00

d.2- Preço Reserva de Regulação						
Preço Reserva de Regulação a Descer (MWh)	H1	H2	H3	H4	H5	H6
	0,00	32,69	35,05	0,00	0,00	35,05
	H7	H8	H9	H10	H11	H12
	35,05	35,05	35,82	35,82	35,82	35,82
	H13	H14	H15	H16	H17	H18
	35,82	35,82	35,82	35,82	35,82	35,82
Preço Reserva de Regulação a Descer (MWh)	H19	H20	H21	H22	H23	H24
	35,82	35,99	35,99	20,68	35,99	35,05