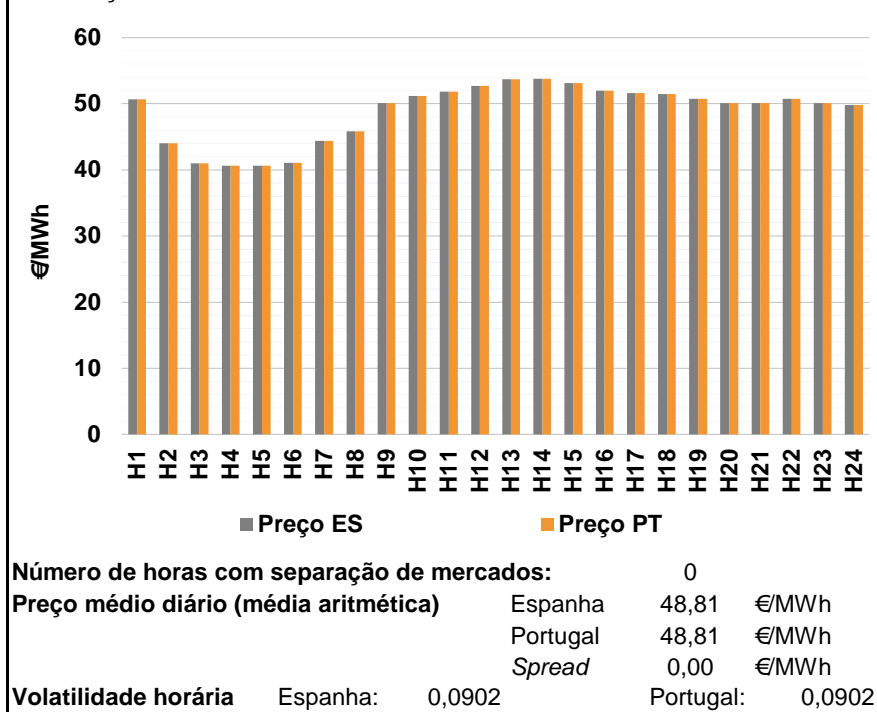
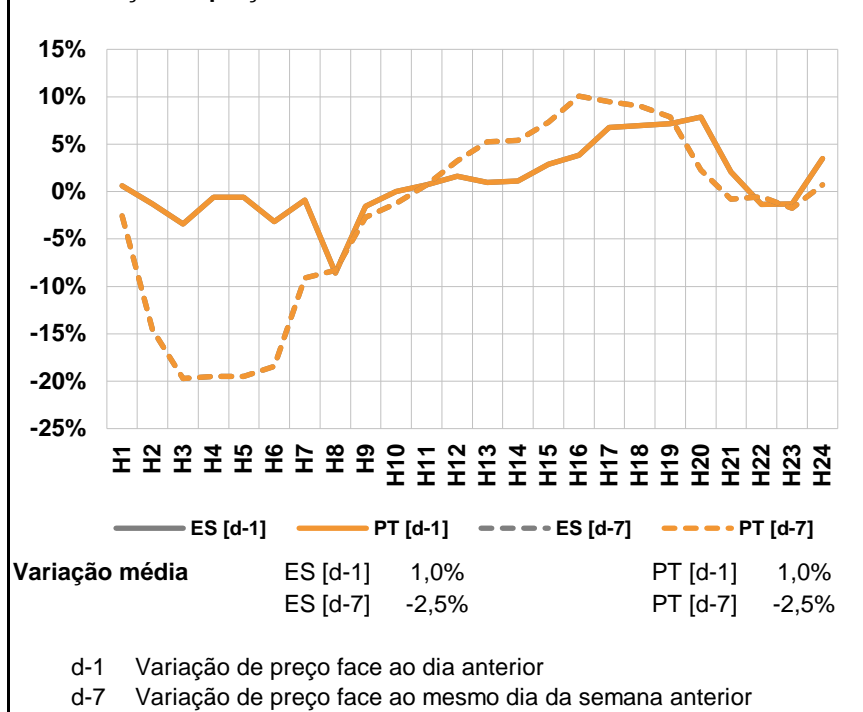


A. MERCADO DIÁRIO

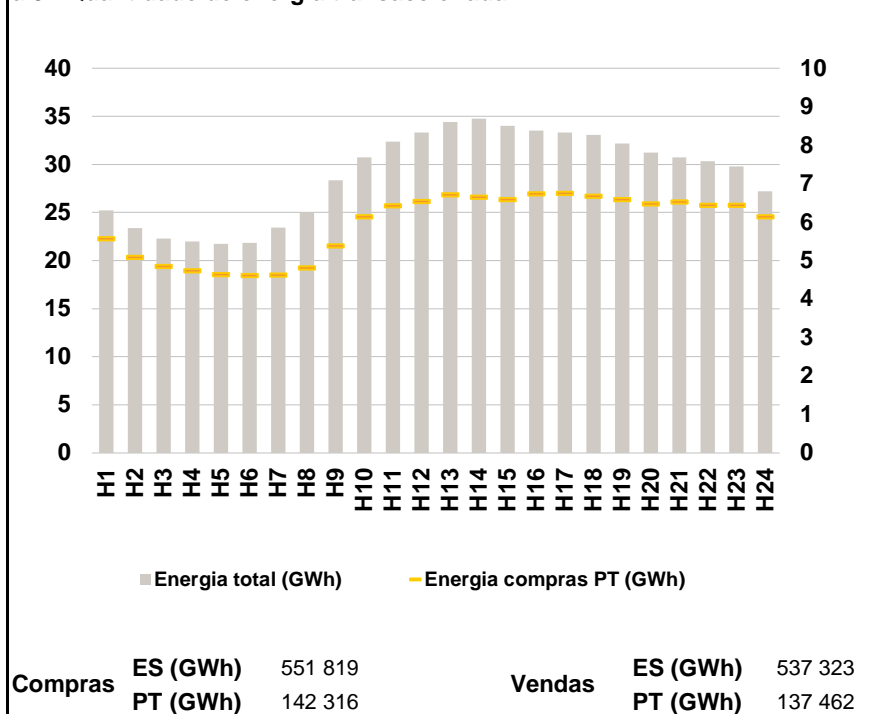
a.1 - Preço horário no Mercado Diário



a.2 - Variação de preços horários



a.3 - Quantidade de energia transaccionada



a.4 - Tecnologia marginal

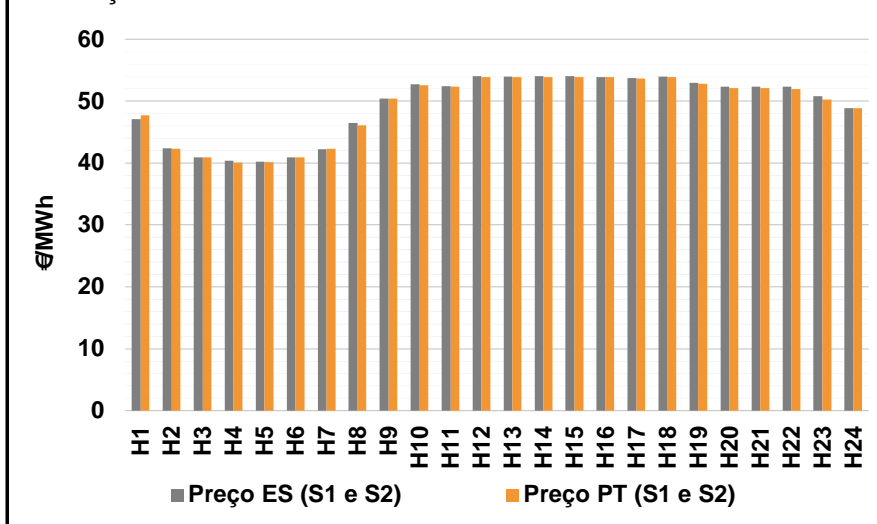
Espanha	H1	H2	H3	H4	H5	H6
	HI	HI	TCC	HI	HI	TCC
	H7	H8	H9	H10	H11	H12
	TER	TER	TCC	TER	HI	HI
	H13	H14	H15	H16	H17	H18
	HI	HI	HI	HI	HI	HI
	H19	H20	H21	H22	H23	H24
	HI	TCC	TCC	HI	TCC	TCC

Portugal	H1	H2	H3	H4	H5	H6
	HI	HI	TCC	HI	HI	TCC
	H7	H8	H9	H10	H11	H12
	TER	TER	TCC	TER	HI	HI
	H13	H14	H15	H16	H17	H18
	HI	HI	HI	HI	HI	HI
	H19	H20	H21	H22	H23	H24
	HI	TCC	TCC	HI	TCC	TCC

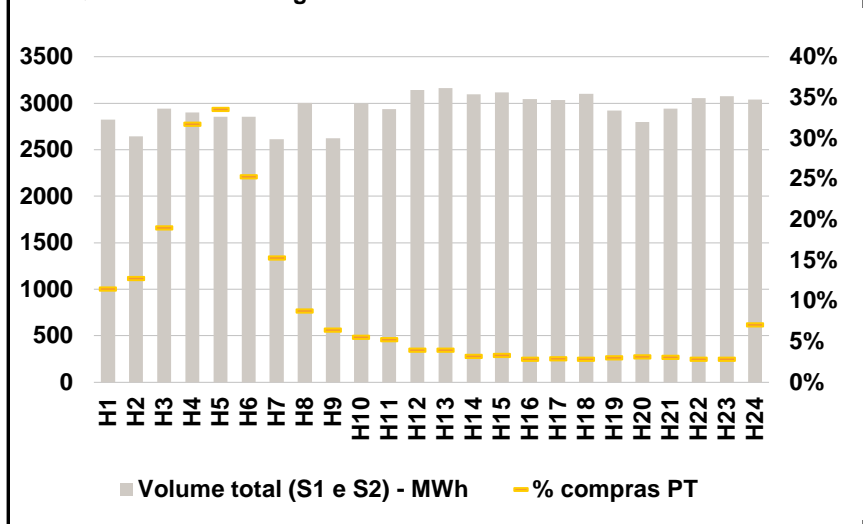
HI - hídrica; TER - térmica; TCC - Ciclo combinado; RE - Regime especial;
 MIE - Espanha; MIP - Portugal; REE - Import. França; BG - bombagem;
 AE - Agente externo; CO - Comercializador (venda); II - Importações Internacionais

B. MERCADO INTRADIÁRIO

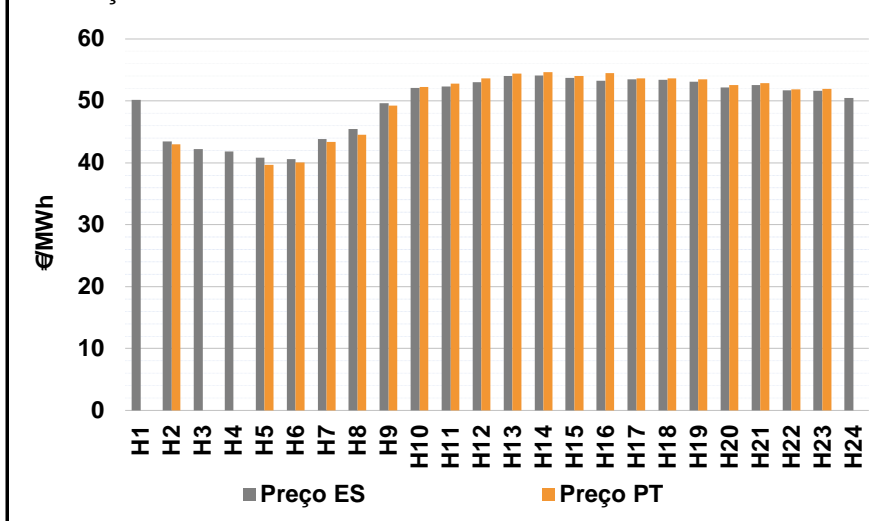
b.1 - Preço horário no Mercado Intradiário - Sessões 1 e 2



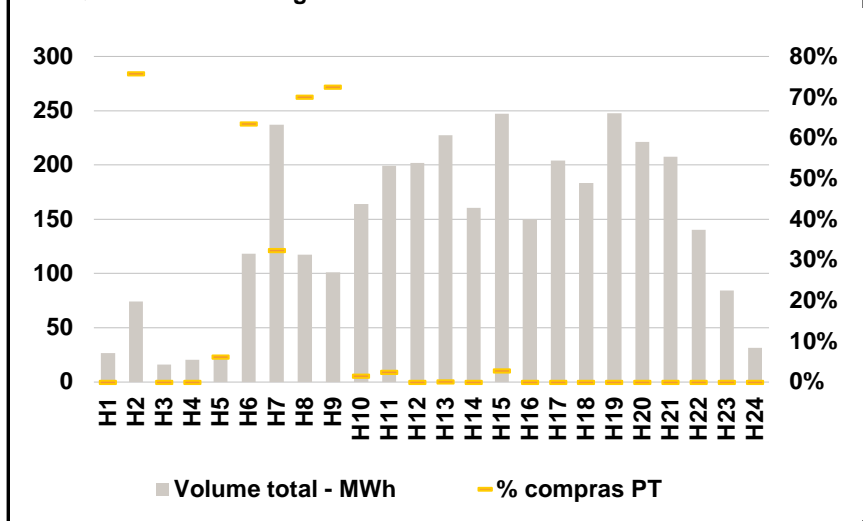
b.2 - Quantidade de energia transaccionada - Sessões 1 e 2



b.3 - Preço horário médio no Mercado Intradiário Contínuo

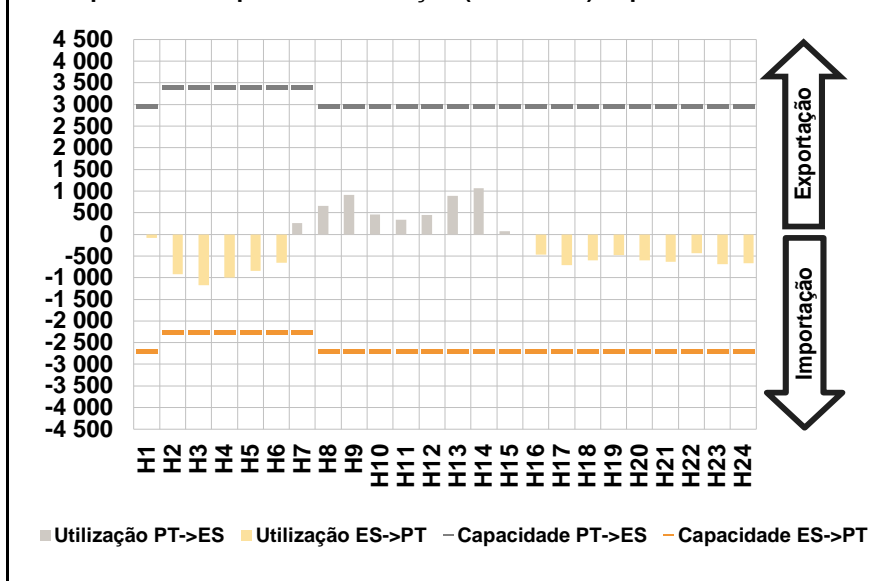


b.4 - Quantidade de energia transaccionada - Mercado Contínuo

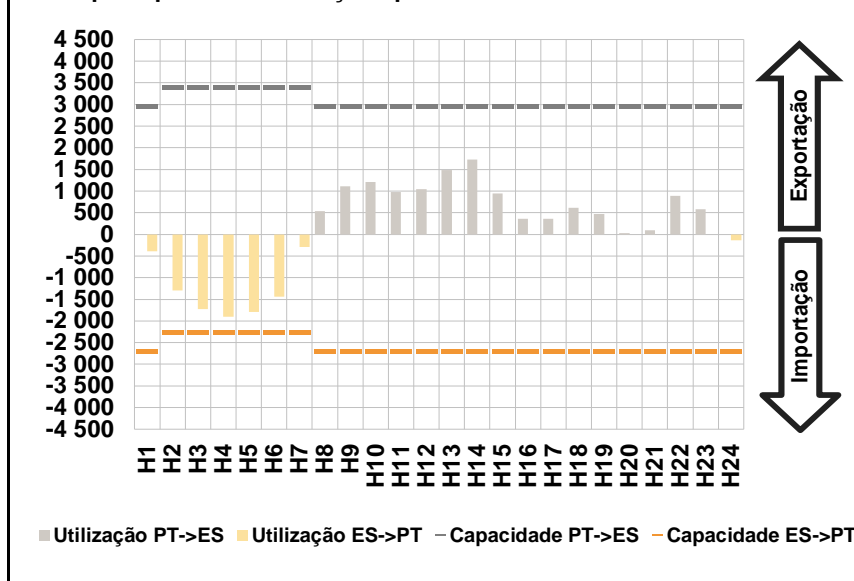


C. INTERLIGAÇÕES

c.1- Capacidade disponível e utilização (Comercial) - após Mercado Diário

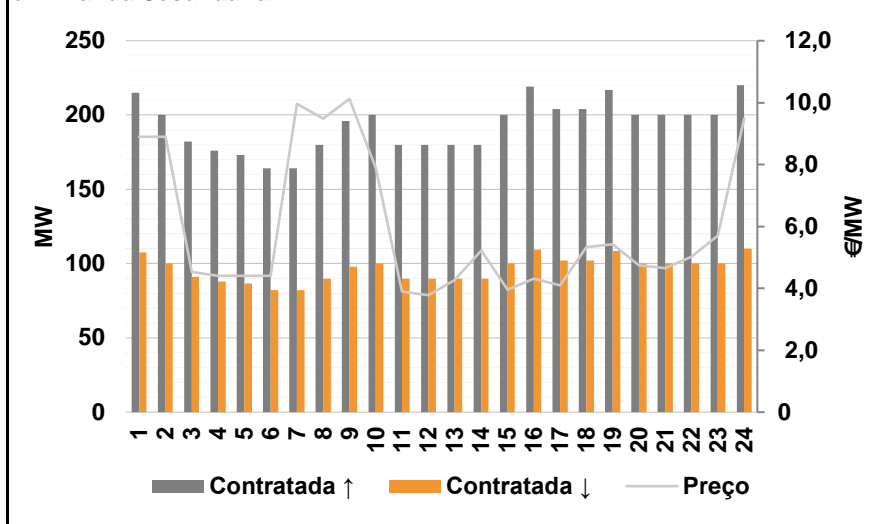


c.1- Cap. disponível e utilização após Mercado Intradiário Contínuo

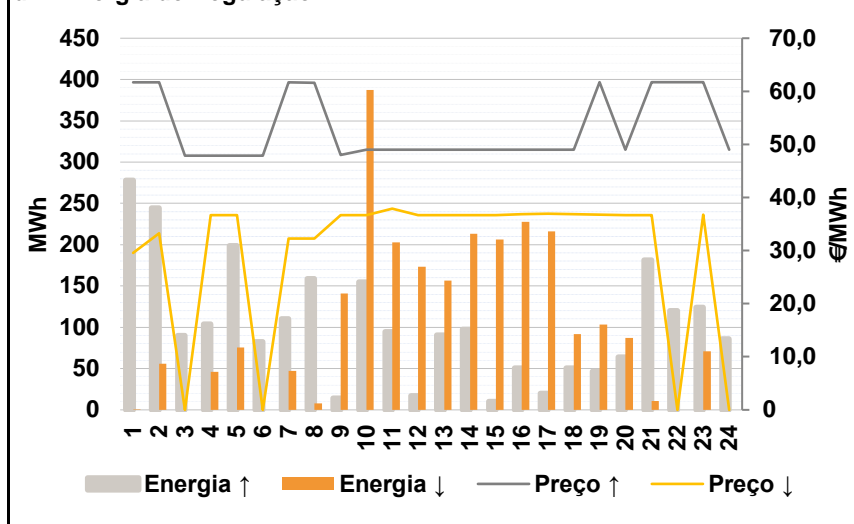


D. Serviços Sistema

d.1- Banda Secundária



d.2- Energia de Regulação



Anexo estatístico

a.1 - Preço horário no Mercado Diário

	H1	H2	H3	H4	H5	H6
Espanha	50,66	44,00	40,97	40,66	40,66	41,07
	H7	H8	H9	H10	H11	H12
	44,40	45,85	50,11	51,20	51,81	52,69
	H13	H14	H15	H16	H17	H18
	53,69	53,77	53,13	51,95	51,64	51,45
	H19	H20	H21	H22	H23	H24
50,78	50,11	50,11	50,76	50,11	49,80	
Portugal	50,66	44,00	40,97	40,66	40,66	41,07
	H7	H8	H9	H10	H11	H12
	44,40	45,85	50,11	51,20	51,81	52,69
	H13	H14	H15	H16	H17	H18
	53,69	53,77	53,13	51,95	51,64	51,45
	H19	H20	H21	H22	H23	H24
50,78	50,11	50,11	50,76	50,11	49,80	

a.3 - Quantidade de energia transaccionada

	H1	H2	H3	H4	H5	H6
Quantidade de energia (MWh)	25 197	23 377	22 308	21 982	21 727	21 844
	H7	H8	H9	H10	H11	H12
	23 446	25 021	28 363	30 717	32 363	33 321
	H13	H14	H15	H16	H17	H18
	34 389	34 734	34 018	33 511	33 293	33 058
	H19	H20	H21	H22	H23	H24
32 152	31 239	30 733	30 334	29 781	27 228	
Compras portuguesas no MIBEL (MWh)	H1	H2	H3	H4	H5	H6
	5 576	5 093	4 860	4 740	4 648	4 617
	H7	H8	H9	H10	H11	H12
	4 631	4 826	5 397	6 143	6 429	6 546
	H13	H14	H15	H16	H17	H18
	6 716	6 664	6 594	6 748	6 751	6 682
H19	H20	H21	H22	H23	H24	
6 591	6 478	6 536	6 445	6 451	6 154	

b.1 - Preço horário no Mercado Intradiário - Sessões 1 e 2

	H1	H2	H3	H4	H5	H6
Espanha	47,09	42,36	40,95	40,34	40,21	40,89
	H7	H8	H9	H10	H11	H12
	42,25	46,51	50,42	52,73	52,41	54,01
	H13	H14	H15	H16	H17	H18
	54,00	54,00	54,03	53,88	53,76	53,97
	H19	H20	H21	H22	H23	H24
52,95	52,35	52,36	52,36	50,76	48,84	
Portugal	47,69	42,32	40,89	40,09	40,18	40,89
	H7	H8	H9	H10	H11	H12
	42,33	46,07	50,42	52,55	52,32	53,88
	H13	H14	H15	H16	H17	H18
	53,88	53,88	53,88	53,88	53,69	53,88
	H19	H20	H21	H22	H23	H24
52,81	52,09	52,11	51,92	50,24	48,85	

b.2 - Quantidade de energia transaccionada - Sessões 1 e 2

	H1	H2	H3	H4	H5	H6
Quantidade de energia (MWh)	2 825	2 645	2 941	2 901	2 852	2 856
	H7	H8	H9	H10	H11	H12
	2 615	3 003	2 623	2 999	2 938	3 143
	H13	H14	H15	H16	H17	H18
	3 161	3 094	3 116	3 043	3 035	3 102
	H19	H20	H21	H22	H23	H24
2 922	2 798	2 940	3 056	3 076	3 041	
Compras portuguesas no MIBEL (MWh)	H1	H2	H3	H4	H5	H6
	324	339	559	921	956	722
	H7	H8	H9	H10	H11	H12
	399	264	168	166	155	125
	H13	H14	H15	H16	H17	H18
	125	99	104	87	88	89
H19	H20	H21	H22	H23	H24	
88	88	90	86	88	215	

b.3 - Preço horário no Mercado Contínuo

	H1	H2	H3	H4	H5	H6
Espanha	50,15	43,45	42,23	41,86	40,84	40,58
	H7	H8	H9	H10	H11	H12
	43,82	45,46	49,60	52,09	52,31	53,05
	H13	H14	H15	H16	H17	H18
	54,06	54,08	53,68	53,29	53,48	53,38
	H19	H20	H21	H22	H23	H24
53,06	52,16	52,59	51,74	51,62	50,46	
Portugal	0,00	43,00	0,00	0,00	39,66	40,07
	H7	H8	H9	H10	H11	H12
	43,40	44,51	49,23	52,28	52,80	53,62
	H13	H14	H15	H16	H17	H18
	54,39	54,61	54,01	54,48	53,65	53,61
	H19	H20	H21	H22	H23	H24
53,48	52,54	52,90	51,84	51,91	0,00	

b.4 - Quantidade de energia transaccionada - Contínuo

	H1	H2	H3	H4	H5	H6
Quantidade de energia (MWh)	27	74	16	21	24	118
	H7	H8	H9	H10	H11	H12
	237	117	101	164	199	202
	H13	H14	H15	H16	H17	H18
	227	161	247	150	204	183
	H19	H20	H21	H22	H23	H24
248	221	208	140	84	31	
Compras portuguesas no MIBEL (MWh)	H1	H2	H3	H4	H5	H6
	0	56	0	0	2	75
	H7	H8	H9	H10	H11	H12
	77	82	73	3	5	0
	H13	H14	H15	H16	H17	H18
	0	0	7	0	0	0
H19	H20	H21	H22	H23	H24	
0	0	0	0	0	0	

c.1- Capacidade disponível e utilização (Comercial)						ES->PT
Capacidade (MW) de Espanha para Portugal	H1	H2	H3	H4	H5	H6
	2 700	2 250	2 250	2 250	2 250	2 250
	H7	H8	H9	H10	H11	H12
	2 250	2 700	2 700	2 700	2 700	2 700
	H13	H14	H15	H16	H17	H18
	2 700	2 700	2 700	2 700	2 700	2 700
Utilização (MW) de Espanha para Portugal	H19	H20	H21	H22	H23	H24
	2 700	2 700	2 700	2 700	2 700	2 700
	H1	H2	H3	H4	H5	H6
	84	919	1 175	996	845	652
	H7	H8	H9	H10	H11	H12
	0	0	0	0	0	0
Utilização (MW) de Portugal para Espanha	H13	H14	H15	H16	H17	H18
	0	0	0	469	711	605
	H19	H20	H21	H22	H23	H24
	477	599	628	433	688	664

c.1- Capacidade disponível e utilização (Comercial)						PT->ES
Capacidade (MW) de Portugal para Espanha	H1	H2	H3	H4	H5	H6
	2 950	3 400	3 400	3 400	3 400	3 400
	H7	H8	H9	H10	H11	H12
	3 400	2 950	2 950	2 950	2 950	2 950
	H13	H14	H15	H16	H17	H18
	2 950	2 950	2 950	2 950	2 950	2 950
Utilização (MW) de Portugal para Espanha	H19	H20	H21	H22	H23	H24
	2 950	2 950	2 950	2 950	2 950	2 950
	H1	H2	H3	H4	H5	H6
	0	0	0	0	0	0
	H7	H8	H9	H10	H11	H12
	255	653	911	460	335	453
Utilização (MW) de Espanha para Portugal	H13	H14	H15	H16	H17	H18
	885	1 064	75	0	0	0
	H19	H20	H21	H22	H23	H24
	0	0	0	0	0	0

c.2 - Rendas do mecanismo de congestionamento						
Renda do Mecanismo (Euros)	H1	H2	H3	H4	H5	H6
	0	0	0	0	0	0
	H7	H8	H9	H10	H11	H12
	0	0	0	0	0	0
	H13	H14	H15	H16	H17	H18
	0	0	0	0	0	0
Renda acumulada do dia do mecanismo (Euros)	H19	H20	H21	H22	H23	H24
	0	0	0	0	0	0
	H1	H2	H3	H4	H5	H6
	0	0	0	0	0	0
	H7	H8	H9	H10	H11	H12
	0	0	0	0	0	0
Renda acumulada do dia do mecanismo (Euros)	H13	H14	H15	H16	H17	H18
	0	0	0	0	0	0
	H19	H20	H21	H22	H23	H24
	0	0	0	0	0	0

c.2 - Rendas do mecanismo de congestionamento						
Renda diária do mecanismo no mês corrente	1	2	3	4	5	6
	0	0				
	7	8	9	10	11	12
	13	14	15	16	17	18
	19	20	21	22	23	24
	25	26	27	28	29	30
	31					

Valor acumulado da renda (no mês): 0 Euros

d.1- Banda Secundária Contratada						
Banda Secundária Contratada a Subir (MW)	H1	H2	H3	H4	H5	H6
	215	200	182	176	173	164
	H7	H8	H9	H10	H11	H12
	164	180	196	200	180	180
	H13	H14	H15	H16	H17	H18
	180	180	200	219	204	204
Banda Secundária Contratada a Descer (MW)	H19	H20	H21	H22	H23	H24
	217	200	200	200	200	220
	H1	H2	H3	H4	H5	H6
	108	100	91	88	87	82
	H7	H8	H9	H10	H11	H12
	82	90	98	100	90	90
Banda Secundária Contratada a Descer (MW)	H13	H14	H15	H16	H17	H18
	90	90	100	110	102	102
	H19	H20	H21	H22	H23	H24
	109	100	100	100	100	110

d.1 - Preço da Banda Secundária e da Regulação Secundária						
Preço da Banda Secundária (€/MWh)	H1	H2	H3	H4	H5	H6
	8,89	8,89	4,53	4,41	4,41	4,40
	H7	H8	H9	H10	H11	H12
	9,97	9,49	10,12	7,89	3,89	3,78
	H13	H14	H15	H16	H17	H18
	4,26	5,22	3,95	4,31	4,09	5,33
Preço da Banda Secundária (€/MWh)	H19	H20	H21	H22	H23	H24
	5,42	4,75	4,66	5,03	5,70	9,49

d.2- Regulação Secundária						
Energia Secundária a Subir (MWh)	H1	H2	H3	H4	H5	H6
	52	117	28	0	85	62
	H7	H8	H9	H10	H11	H12
	3	54	14	155	94	17
	H13	H14	H15	H16	H17	H18
	91	98	10	50	20	51
Energia Secundária a Descer (MWh)	H19	H20	H21	H22	H23	H24
	47	64	106	35	124	86
	H1	H2	H3	H4	H5	H6
	0	0	0	2	0	0
	H7	H8	H9	H10	H11	H12
	7	0	2	0	0	0
Energia Secundária a Descer (MWh)	H13	H14	H15	H16	H17	H18
	0	0	1	0	1	0
	H19	H20	H21	H22	H23	H24
	0	0	0	0	0	0

d.2- Reserva de Regulação						
Reserva de Regulação a Subir (MWh)	H1	H2	H3	H4	H5	H6
	226	127	62	104	114	20
	H7	H8	H9	H10	H11	H12
	108	105	0	0	0	0
	H13	H14	H15	H16	H17	H18
	0	0	0	0	0	0
Reserva de Regulação a Descer (MWh)	H19	H20	H21	H22	H23	H24
	0	0	75	85	0	0
	H1	H2	H3	H4	H5	H6
	0	56	0	44	76	0
	H7	H8	H9	H10	H11	H12
	40	8	139	388	203	173
Reserva de Regulação a Descer (MWh)	H13	H14	H15	H16	H17	H18
	157	213	205	227	215	92
	H19	H20	H21	H22	H23	H24
	103	87	11	0	71	0

d.2- Preço Reserva de Regulação						
Preço Reserva de Regulação a Subir (MWh)	H1	H2	H3	H4	H5	H6
	61,69	61,69	47,88	47,88	47,88	47,88
	H7	H8	H9	H10	H11	H12
	61,69	61,60	48,00	49,00	49,00	49,00
	H13	H14	H15	H16	H17	H18
	49,00	49,00	49,00	49,00	49,00	49,00
Preço Reserva de Regulação a Descer (MWh)	H19	H20	H21	H22	H23	H24
	61,72	49,00	61,72	61,72	61,72	49,00

d.2- Preço Reserva de Regulação						
Preço Reserva de Regulação a Descer (MWh)	H1	H2	H3	H4	H5	H6
	29,53	33,25	0,00	36,69	36,69	0,00
	H7	H8	H9	H10	H11	H12
	32,25	32,25	36,69	36,68	37,90	36,70
	H13	H14	H15	H16	H17	H18
	36,70	36,70	36,70	36,90	36,99	36,90
Preço Reserva de Regulação a Descer (MWh)	H19	H20	H21	H22	H23	H24
	36,80	36,70	36,70	0,00	36,80	0,00