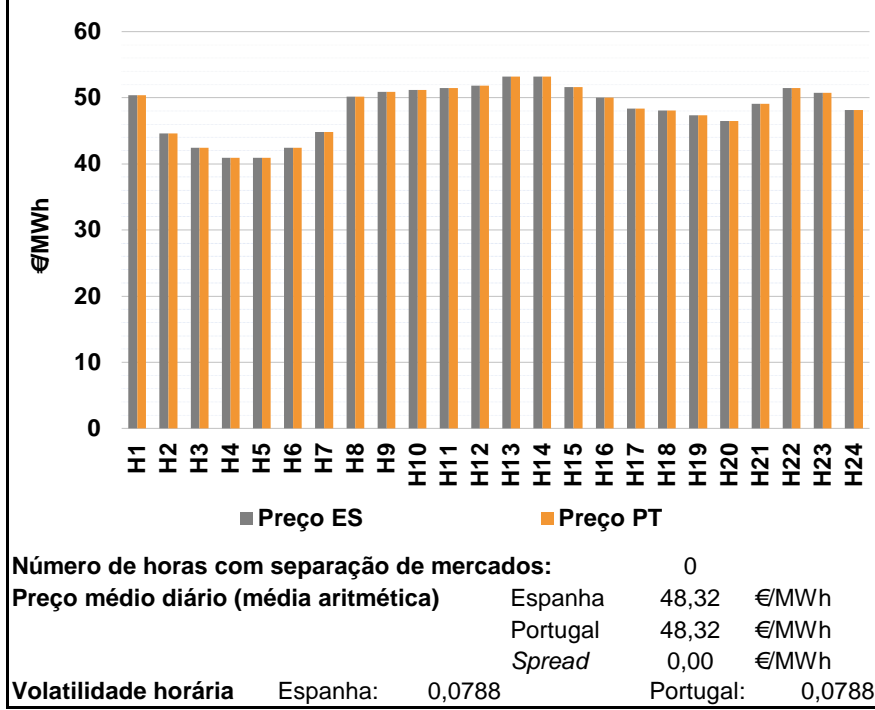
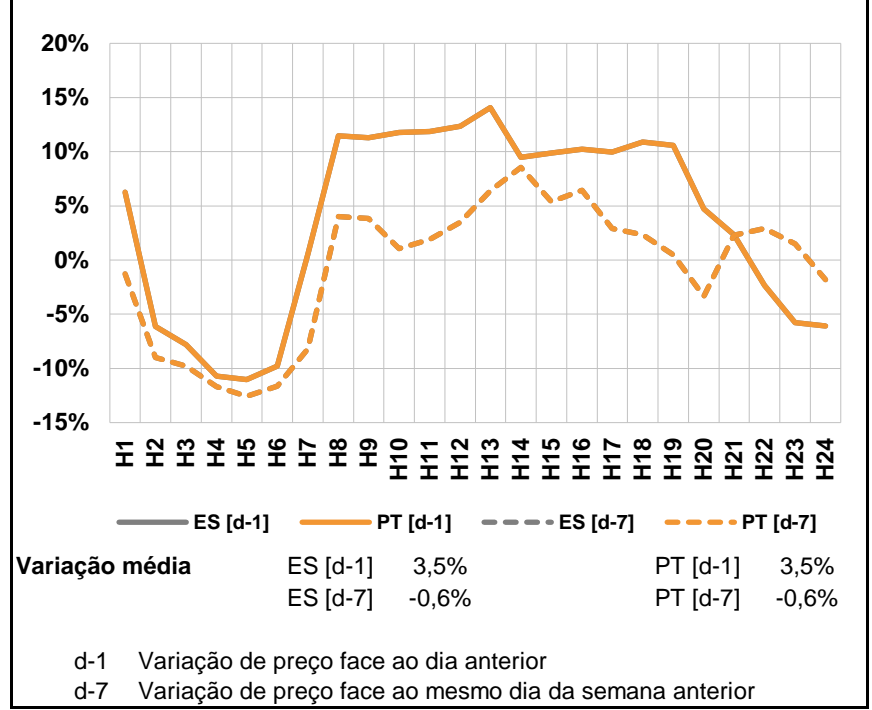


A. MERCADO DIÁRIO

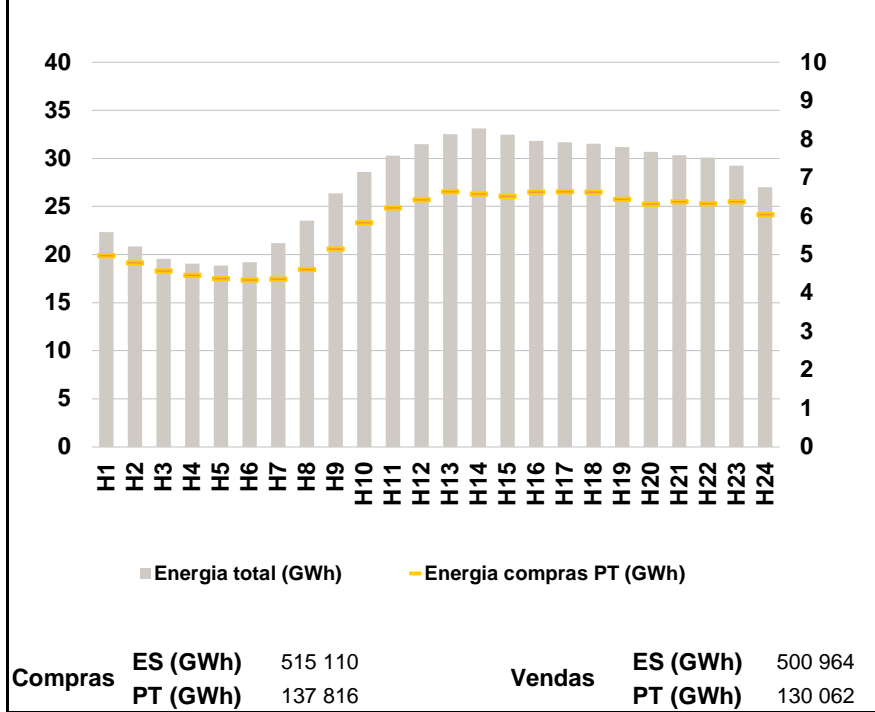
a.1 - Preço horário no Mercado Diário



a.2 - Variação de preços horários



a.3 - Quantidade de energia transaccionada



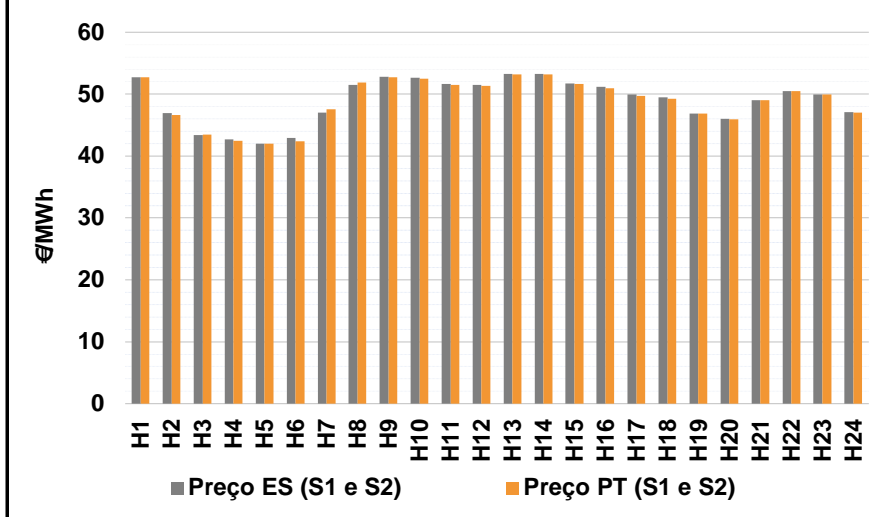
a.4 - Tecnologia marginal

| | H1 | H2 | H3 | H4 | H5 | H6 |
|----------|-----|-----|-----|-----------|-----|--------|
| Espanha | HI | TCC | RE | TCC | TER | RE/TER |
| | H7 | H8 | H9 | H10 | H11 | H12 |
| | TCC | HI | HI | HI | HI | HI |
| | H13 | H14 | H15 | H16 | H17 | H18 |
| | HI | HI | HI | HI/RE/TCC | TCC | RE |
| | H19 | H20 | H21 | H22 | H23 | H24 |
| RE | TCC | TCC | HI | HI | TCC | |
| Portugal | H1 | H2 | H3 | H4 | H5 | H6 |
| | HI | TCC | RE | TCC | TER | RE/TER |
| | H7 | H8 | H9 | H10 | H11 | H12 |
| | TCC | HI | HI | HI | HI | HI |
| | H13 | H14 | H15 | H16 | H17 | H18 |
| | HI | HI | HI | HI/RE/TCC | TCC | RE |
| H19 | H20 | H21 | H22 | H23 | H24 | |
| RE | TCC | TCC | HI | HI | TCC | |

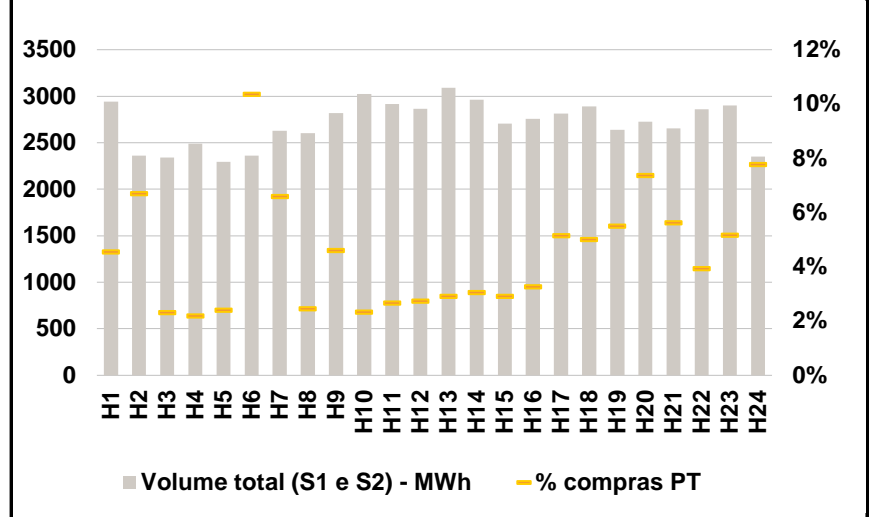
HI - hídrica; TER - térmica; TCC - Ciclo combinado; RE - Regime especial;
 MIE - Espanha; MIP - Portugal; REE - Import. França; BG - bombagem;
 AE - Agente externo; CO - Comercializador (venda); II - Importações Internacionais

B. MERCADO INTRADIÁRIO

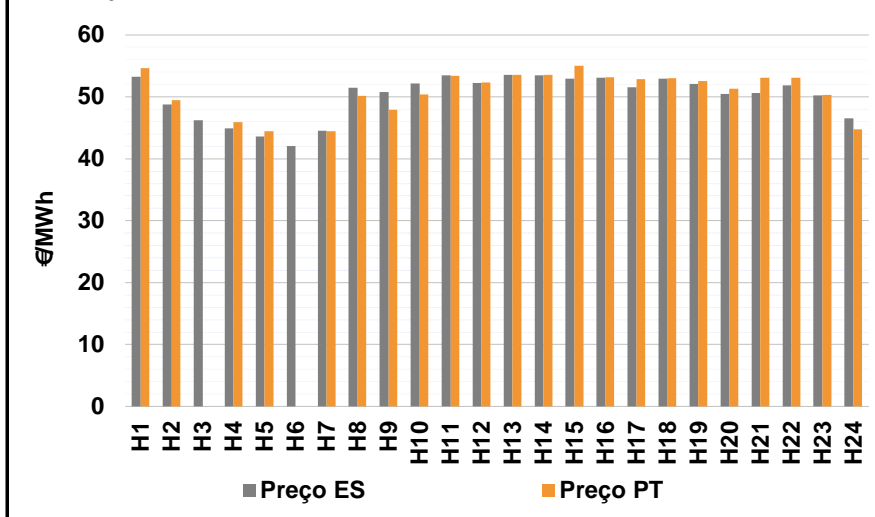
b.1 - Preço horário no Mercado Intradiário - Sessões 1 e 2



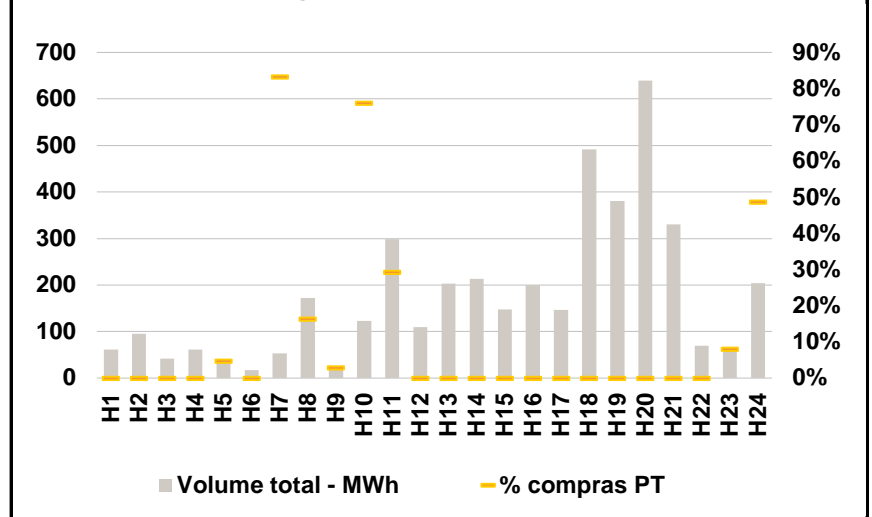
b.2 - Quantidade de energia transaccionada - Sessões 1 e 2



b.3 - Preço horário médio no Mercado Intradiário Contínuo

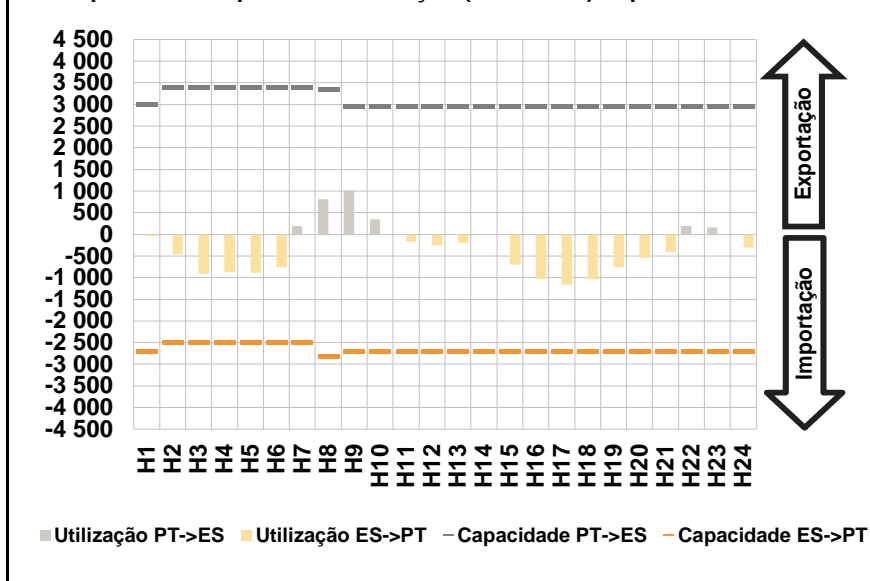


b.4 - Quantidade de energia transaccionada - Mercado Contínuo

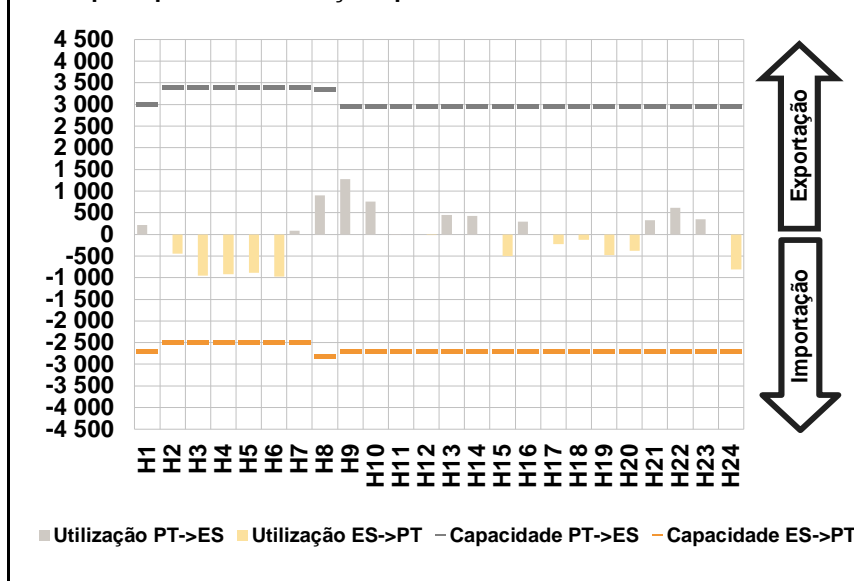


C. INTERLIGAÇÕES

c.1- Capacidade disponível e utilização (Comercial) - após Mercado Diário

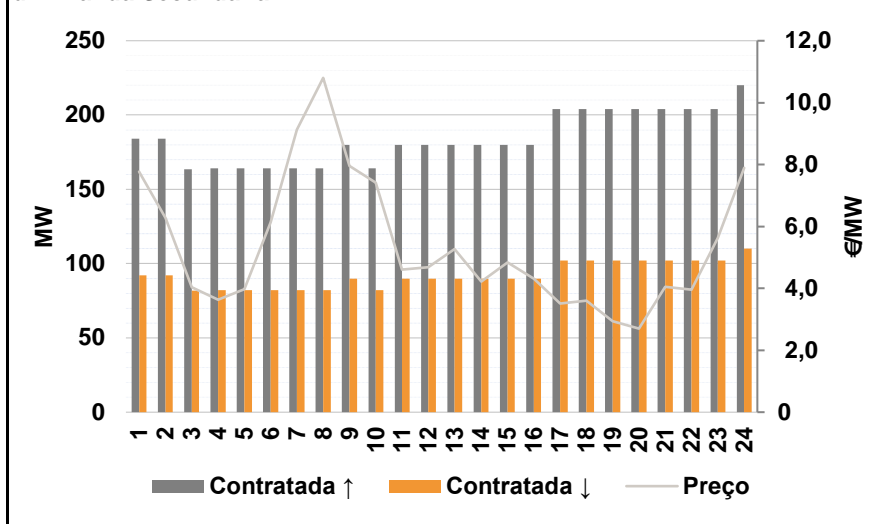


c.1- Cap. disponível e utilização após Mercado Intradiário Contínuo

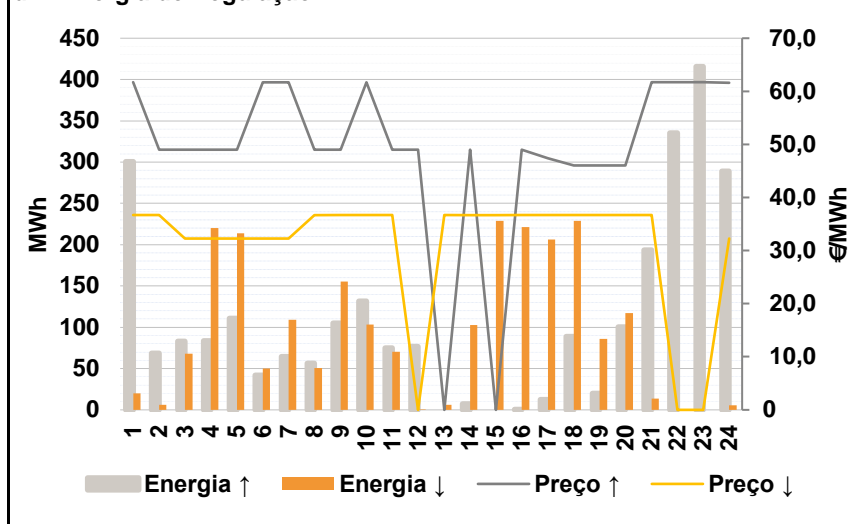


D. Serviços Sistema

d.1- Banda Secundária



d.2- Energia de Regulação



Anexo estatístico

a.1 - Preço horário no Mercado Diário

| | H1 | H2 | H3 | H4 | H5 | H6 |
|----------|-------|-------|-------|-------|-------|-------|
| Espanha | 50,36 | 44,59 | 42,41 | 40,90 | 40,90 | 42,41 |
| | H7 | H8 | H9 | H10 | H11 | H12 |
| | 44,81 | 50,16 | 50,89 | 51,20 | 51,45 | 51,85 |
| | H13 | H14 | H15 | H16 | H17 | H18 |
| | 53,19 | 53,19 | 51,64 | 50,03 | 48,38 | 48,10 |
| | H19 | H20 | H21 | H22 | H23 | H24 |
| 47,38 | 46,46 | 49,10 | 51,45 | 50,76 | 48,12 | |
| Portugal | 50,36 | 44,59 | 42,41 | 40,90 | 40,90 | 42,41 |
| | H7 | H8 | H9 | H10 | H11 | H12 |
| | 44,81 | 50,16 | 50,89 | 51,20 | 51,45 | 51,85 |
| | H13 | H14 | H15 | H16 | H17 | H18 |
| | 53,19 | 53,19 | 51,64 | 50,03 | 48,38 | 48,10 |
| | H19 | H20 | H21 | H22 | H23 | H24 |
| 47,38 | 46,46 | 49,10 | 51,45 | 50,76 | 48,12 | |

a.3 - Quantidade de energia transaccionada

| | H1 | H2 | H3 | H4 | H5 | H6 |
|------------------------------------|--------|--------|--------|--------|--------|--------|
| Quantidade de energia (MWh) | 22 329 | 20 837 | 19 540 | 19 085 | 18 870 | 19 215 |
| | H7 | H8 | H9 | H10 | H11 | H12 |
| | 21 189 | 23 520 | 26 362 | 28 612 | 30 279 | 31 502 |
| | H13 | H14 | H15 | H16 | H17 | H18 |
| | 32 541 | 33 129 | 32 467 | 31 812 | 31 653 | 31 529 |
| | H19 | H20 | H21 | H22 | H23 | H24 |
| 31 180 | 30 668 | 30 315 | 30 075 | 29 230 | 26 988 | |
| Compras portuguesas no MIBEL (MWh) | H1 | H2 | H3 | H4 | H5 | H6 |
| | 4 987 | 4 800 | 4 587 | 4 469 | 4 380 | 4 348 |
| | H7 | H8 | H9 | H10 | H11 | H12 |
| | 4 379 | 4 616 | 5 160 | 5 840 | 6 223 | 6 430 |
| | H13 | H14 | H15 | H16 | H17 | H18 |
| | 6 649 | 6 581 | 6 526 | 6 631 | 6 650 | 6 629 |
| H19 | H20 | H21 | H22 | H23 | H24 | |
| 6 447 | 6 329 | 6 388 | 6 338 | 6 383 | 6 049 | |

b.1 - Preço horário no Mercado Intradiário - Sessões 1 e 2

| | H1 | H2 | H3 | H4 | H5 | H6 |
|----------|-------|-------|-------|-------|-------|-------|
| Espanha | 52,70 | 46,91 | 43,38 | 42,69 | 42,03 | 42,94 |
| | H7 | H8 | H9 | H10 | H11 | H12 |
| | 47,02 | 51,48 | 52,79 | 52,62 | 51,67 | 51,48 |
| | H13 | H14 | H15 | H16 | H17 | H18 |
| | 53,26 | 53,25 | 51,75 | 51,20 | 49,95 | 49,50 |
| | H19 | H20 | H21 | H22 | H23 | H24 |
| 46,86 | 46,00 | 49,03 | 50,45 | 49,98 | 47,07 | |
| Portugal | 52,69 | 46,59 | 43,44 | 42,50 | 42,03 | 42,41 |
| | H7 | H8 | H9 | H10 | H11 | H12 |
| | 47,58 | 51,89 | 52,69 | 52,50 | 51,53 | 51,35 |
| | H13 | H14 | H15 | H16 | H17 | H18 |
| | 53,22 | 53,22 | 51,64 | 50,93 | 49,68 | 49,22 |
| | H19 | H20 | H21 | H22 | H23 | H24 |
| 46,88 | 45,97 | 49,05 | 50,46 | 49,92 | 47,00 | |

b.2 - Quantidade de energia transaccionada - Sessões 1 e 2

| | H1 | H2 | H3 | H4 | H5 | H6 |
|------------------------------------|-------|-------|-------|-------|-------|-------|
| Quantidade de energia (MWh) | 2 942 | 2 362 | 2 339 | 2 487 | 2 296 | 2 360 |
| | H7 | H8 | H9 | H10 | H11 | H12 |
| | 2 631 | 2 605 | 2 821 | 3 022 | 2 918 | 2 865 |
| | H13 | H14 | H15 | H16 | H17 | H18 |
| | 3 092 | 2 961 | 2 704 | 2 758 | 2 813 | 2 892 |
| | H19 | H20 | H21 | H22 | H23 | H24 |
| 2 638 | 2 727 | 2 652 | 2 858 | 2 900 | 2 353 | |
| Compras portuguesas no MIBEL (MWh) | H1 | H2 | H3 | H4 | H5 | H6 |
| | 134 | 158 | 54 | 55 | 55 | 244 |
| | H7 | H8 | H9 | H10 | H11 | H12 |
| | 174 | 64 | 130 | 71 | 78 | 79 |
| | H13 | H14 | H15 | H16 | H17 | H18 |
| | 90 | 90 | 79 | 90 | 145 | 145 |
| H19 | H20 | H21 | H22 | H23 | H24 | |
| 145 | 201 | 149 | 112 | 150 | 183 | |

b.3 - Preço horário no Mercado Contínuo

| | H1 | H2 | H3 | H4 | H5 | H6 |
|----------|-------|-------|-------|-------|-------|-------|
| Espanha | 53,25 | 48,75 | 46,21 | 44,89 | 43,61 | 42,07 |
| | H7 | H8 | H9 | H10 | H11 | H12 |
| | 44,53 | 51,50 | 50,82 | 52,14 | 53,49 | 52,25 |
| | H13 | H14 | H15 | H16 | H17 | H18 |
| | 53,54 | 53,48 | 52,94 | 53,07 | 51,59 | 52,95 |
| | H19 | H20 | H21 | H22 | H23 | H24 |
| 52,06 | 50,46 | 50,66 | 51,86 | 50,23 | 46,53 | |
| Portugal | 54,63 | 49,47 | 0,00 | 45,90 | 44,43 | 0,00 |
| | H7 | H8 | H9 | H10 | H11 | H12 |
| | 44,44 | 50,16 | 47,90 | 50,36 | 53,38 | 52,30 |
| | H13 | H14 | H15 | H16 | H17 | H18 |
| | 53,60 | 53,60 | 55,00 | 53,18 | 52,90 | 53,04 |
| | H19 | H20 | H21 | H22 | H23 | H24 |
| 52,52 | 51,36 | 53,06 | 53,07 | 50,32 | 44,80 | |

b.4 - Quantidade de energia transaccionada - Contínuo

| | H1 | H2 | H3 | H4 | H5 | H6 |
|------------------------------------|-----|-----|-----|-----|-----|-----|
| Quantidade de energia (MWh) | 61 | 95 | 42 | 62 | 36 | 17 |
| | H7 | H8 | H9 | H10 | H11 | H12 |
| | 53 | 172 | 21 | 123 | 299 | 109 |
| | H13 | H14 | H15 | H16 | H17 | H18 |
| | 203 | 214 | 148 | 200 | 146 | 491 |
| | H19 | H20 | H21 | H22 | H23 | H24 |
| 381 | 640 | 331 | 70 | 60 | 204 | |
| Compras portuguesas no MIBEL (MWh) | H1 | H2 | H3 | H4 | H5 | H6 |
| | 0 | 0 | 0 | 0 | 2 | 0 |
| | H7 | H8 | H9 | H10 | H11 | H12 |
| | 44 | 28 | 1 | 94 | 87 | 0 |
| | H13 | H14 | H15 | H16 | H17 | H18 |
| | 0 | 0 | 0 | 0 | 0 | 0 |
| H19 | H20 | H21 | H22 | H23 | H24 | |
| 0 | 0 | 0 | 0 | 5 | 100 | |

| c.1- Capacidade disponível e utilização (Comercial) | | | | | | ES->PT |
|---|-------|-------|-------|-------|-------|--------|
| Capacidade (MW) de Espanha para Portugal | H1 | H2 | H3 | H4 | H5 | H6 |
| | 2 700 | 2 500 | 2 500 | 2 500 | 2 500 | 2 500 |
| | H7 | H8 | H9 | H10 | H11 | H12 |
| | 2 500 | 2 800 | 2 700 | 2 700 | 2 700 | 2 700 |
| | H13 | H14 | H15 | H16 | H17 | H18 |
| | 2 700 | 2 700 | 2 700 | 2 700 | 2 700 | 2 700 |
| Utilização (MW) de Espanha para Portugal | H19 | H20 | H21 | H22 | H23 | H24 |
| | 2 700 | 2 700 | 2 700 | 2 700 | 2 700 | 2 700 |
| | H1 | H2 | H3 | H4 | H5 | H6 |
| | 36 | 453 | 906 | 878 | 889 | 753 |
| | H7 | H8 | H9 | H10 | H11 | H12 |
| | 0 | 0 | 0 | 0 | 170 | 257 |
| Utilização (MW) de Portugal para Espanha | H13 | H14 | H15 | H16 | H17 | H18 |
| | 190 | 0 | 705 | 1 029 | 1 167 | 1 036 |
| | H19 | H20 | H21 | H22 | H23 | H24 |
| | 759 | 543 | 413 | 0 | 0 | 300 |

| c.1- Capacidade disponível e utilização (Comercial) | | | | | | PT->ES |
|---|-------|-------|-------|-------|-------|--------|
| Capacidade (MW) de Portugal para Espanha | H1 | H2 | H3 | H4 | H5 | H6 |
| | 3 000 | 3 400 | 3 400 | 3 400 | 3 400 | 3 400 |
| | H7 | H8 | H9 | H10 | H11 | H12 |
| | 3 400 | 3 350 | 2 950 | 2 950 | 2 950 | 2 950 |
| | H13 | H14 | H15 | H16 | H17 | H18 |
| | 2 950 | 2 950 | 2 950 | 2 950 | 2 950 | 2 950 |
| Utilização (MW) de Portugal para Espanha | H19 | H20 | H21 | H22 | H23 | H24 |
| | 2 950 | 2 950 | 2 950 | 2 950 | 2 950 | 2 950 |
| | H1 | H2 | H3 | H4 | H5 | H6 |
| | 0 | 0 | 0 | 0 | 0 | 0 |
| | H7 | H8 | H9 | H10 | H11 | H12 |
| | 198 | 815 | 1 009 | 345 | 0 | 0 |
| Utilização (MW) de Espanha para Portugal | H13 | H14 | H15 | H16 | H17 | H18 |
| | 0 | 5 | 0 | 0 | 0 | 0 |
| | H19 | H20 | H21 | H22 | H23 | H24 |
| | 0 | 0 | 0 | 199 | 159 | 0 |

| c.2 - Rendas do mecanismo de congestionamento | | | | | | |
|---|-----|-----|-----|-----|-----|-----|
| Renda do Mecanismo (Euros) | H1 | H2 | H3 | H4 | H5 | H6 |
| | 0 | 0 | 0 | 0 | 0 | 0 |
| | H7 | H8 | H9 | H10 | H11 | H12 |
| | 0 | 0 | 0 | 0 | 0 | 0 |
| | H13 | H14 | H15 | H16 | H17 | H18 |
| | 0 | 0 | 0 | 0 | 0 | 0 |
| Renda acumulada do dia do mecanismo (Euros) | H19 | H20 | H21 | H22 | H23 | H24 |
| | 0 | 0 | 0 | 0 | 0 | 0 |
| | H1 | H2 | H3 | H4 | H5 | H6 |
| | 0 | 0 | 0 | 0 | 0 | 0 |
| | H7 | H8 | H9 | H10 | H11 | H12 |
| | 0 | 0 | 0 | 0 | 0 | 0 |
| Renda acumulada do dia do mecanismo (Euros) | H13 | H14 | H15 | H16 | H17 | H18 |
| | 0 | 0 | 0 | 0 | 0 | 0 |
| | H19 | H20 | H21 | H22 | H23 | H24 |
| | 0 | 0 | 0 | 0 | 0 | 0 |

| c.2 - Rendas do mecanismo de congestionamento | | | | | | |
|---|----|----|----|----|----|----|
| Renda diária do mecanismo no mês corrente | 1 | 2 | 3 | 4 | 5 | 6 |
| | 0 | | | | | |
| | 7 | 8 | 9 | 10 | 11 | 12 |
| | | | | | | |
| | 13 | 14 | 15 | 16 | 17 | 18 |
| | | | | | | |
| | 19 | 20 | 21 | 22 | 23 | 24 |
| | | | | | | |
| | 25 | 26 | 27 | 28 | 29 | 30 |
| | | | | | | |
| | 31 | | | | | |

Valor acumulado da renda (no mês): 0 Euros

| d.1- Banda Secundária Contratada | | | | | | |
|---|-----|-----|-----|-----|-----|-----|
| Banda Secundária Contratada a Subir (MW) | H1 | H2 | H3 | H4 | H5 | H6 |
| | 184 | 184 | 164 | 164 | 164 | 164 |
| | H7 | H8 | H9 | H10 | H11 | H12 |
| | 164 | 164 | 180 | 164 | 180 | 180 |
| | H13 | H14 | H15 | H16 | H17 | H18 |
| | 180 | 180 | 180 | 180 | 204 | 204 |
| Banda Secundária Contratada a Descer (MW) | H19 | H20 | H21 | H22 | H23 | H24 |
| | 204 | 204 | 204 | 204 | 204 | 220 |
| | H1 | H2 | H3 | H4 | H5 | H6 |
| | 92 | 92 | 82 | 82 | 82 | 82 |
| | H7 | H8 | H9 | H10 | H11 | H12 |
| | 82 | 82 | 90 | 82 | 90 | 90 |
| Banda Secundária Contratada a Descer (MW) | H13 | H14 | H15 | H16 | H17 | H18 |
| | 90 | 90 | 90 | 90 | 102 | 102 |
| | H19 | H20 | H21 | H22 | H23 | H24 |
| | 102 | 102 | 102 | 102 | 102 | 110 |

| d.1 - Preço da Banda Secundária e da Regulação Secundária | | | | | | |
|---|------|-------|------|------|------|------|
| Preço da Banda Secundária (€/MWh) | H1 | H2 | H3 | H4 | H5 | H6 |
| | 7,77 | 6,28 | 4,03 | 3,63 | 3,97 | 6,13 |
| | H7 | H8 | H9 | H10 | H11 | H12 |
| | 9,13 | 10,80 | 7,96 | 7,42 | 4,61 | 4,68 |
| | H13 | H14 | H15 | H16 | H17 | H18 |
| | 5,27 | 4,22 | 4,84 | 4,31 | 3,51 | 3,60 |
| | H19 | H20 | H21 | H22 | H23 | H24 |
| | 2,94 | 2,70 | 4,05 | 3,96 | 5,62 | 7,89 |

| d.2- Regulação Secundária | | | | | | |
|--------------------------------------|-----|-----|-----|-----|-----|-----|
| Energia Secundária a Subir (MWh) | H1 | H2 | H3 | H4 | H5 | H6 |
| | 47 | 68 | 83 | 84 | 111 | 42 |
| | H7 | H8 | H9 | H10 | H11 | H12 |
| | 7 | 56 | 105 | 73 | 75 | 77 |
| | H13 | H14 | H15 | H16 | H17 | H18 |
| | 0 | 7 | 0 | 0 | 12 | 89 |
| Energia Secundária a Descer (MWh) | H19 | H20 | H21 | H22 | H23 | H24 |
| | 20 | 100 | 130 | 6 | 23 | 49 |
| | H1 | H2 | H3 | H4 | H5 | H6 |
| | 20 | 0 | 0 | 0 | 0 | 0 |
| | H7 | H8 | H9 | H10 | H11 | H12 |
| | 0 | 0 | 0 | 0 | 0 | 0 |
| Energia Secundária a Descer (MWh) | H13 | H14 | H15 | H16 | H17 | H18 |
| | 6 | 0 | 29 | 5 | 1 | 0 |
| | H19 | H20 | H21 | H22 | H23 | H24 |
| | 0 | 0 | 0 | 0 | 0 | 0 |

| d.2- Reserva de Regulação | | | | | | |
|---|-----|-----|-----|-----|-----|-----|
| Reserva de Regulação a Subir (MWh) | H1 | H2 | H3 | H4 | H5 | H6 |
| | 253 | 0 | 0 | 0 | 0 | 0 |
| | H7 | H8 | H9 | H10 | H11 | H12 |
| | 58 | 0 | 0 | 58 | 0 | 0 |
| | H13 | H14 | H15 | H16 | H17 | H18 |
| | 0 | 0 | 0 | 0 | 0 | 0 |
| Reserva de Regulação a Descer (MWh) | H19 | H20 | H21 | H22 | H23 | H24 |
| | 0 | 0 | 64 | 330 | 393 | 240 |
| | H1 | H2 | H3 | H4 | H5 | H6 |
| | 0 | 6 | 68 | 220 | 214 | 50 |
| | H7 | H8 | H9 | H10 | H11 | H12 |
| | 109 | 51 | 156 | 103 | 70 | 0 |
| Reserva de Regulação a Descer (MWh) | H13 | H14 | H15 | H16 | H17 | H18 |
| | 0 | 103 | 200 | 217 | 205 | 229 |
| | H19 | H20 | H21 | H22 | H23 | H24 |
| | 86 | 117 | 13 | 0 | 0 | 6 |

| d.2- Preço Reserva de Regulação | | | | | | |
|--|-------|-------|-------|-------|-------|-------|
| Preço Reserva de Regulação a Subir (MWh) | H1 | H2 | H3 | H4 | H5 | H6 |
| | 61,72 | 49,00 | 49,00 | 49,00 | 49,00 | 61,69 |
| | H7 | H8 | H9 | H10 | H11 | H12 |
| | 61,69 | 49,00 | 49,00 | 61,69 | 49,00 | 49,00 |
| | H13 | H14 | H15 | H16 | H17 | H18 |
| | 0,00 | 49,00 | 0,00 | 49,00 | 47,40 | 46,00 |
| | H19 | H20 | H21 | H22 | H23 | H24 |
| | 46,00 | 46,00 | 61,72 | 61,72 | 61,72 | 61,60 |

| d.2- Preço Reserva de Regulação | | | | | | |
|---|-------|-------|-------|-------|-------|-------|
| Preço Reserva de Regulação a Descer (MWh) | H1 | H2 | H3 | H4 | H5 | H6 |
| | 36,70 | 36,70 | 32,25 | 32,25 | 32,25 | 32,25 |
| | H7 | H8 | H9 | H10 | H11 | H12 |
| | 32,25 | 36,69 | 36,70 | 36,70 | 36,70 | 0,00 |
| | H13 | H14 | H15 | H16 | H17 | H18 |
| | 36,70 | 36,69 | 36,69 | 36,70 | 36,70 | 36,70 |
| | H19 | H20 | H21 | H22 | H23 | H24 |
| | 36,70 | 36,70 | 36,70 | 0,00 | 0,00 | 32,25 |