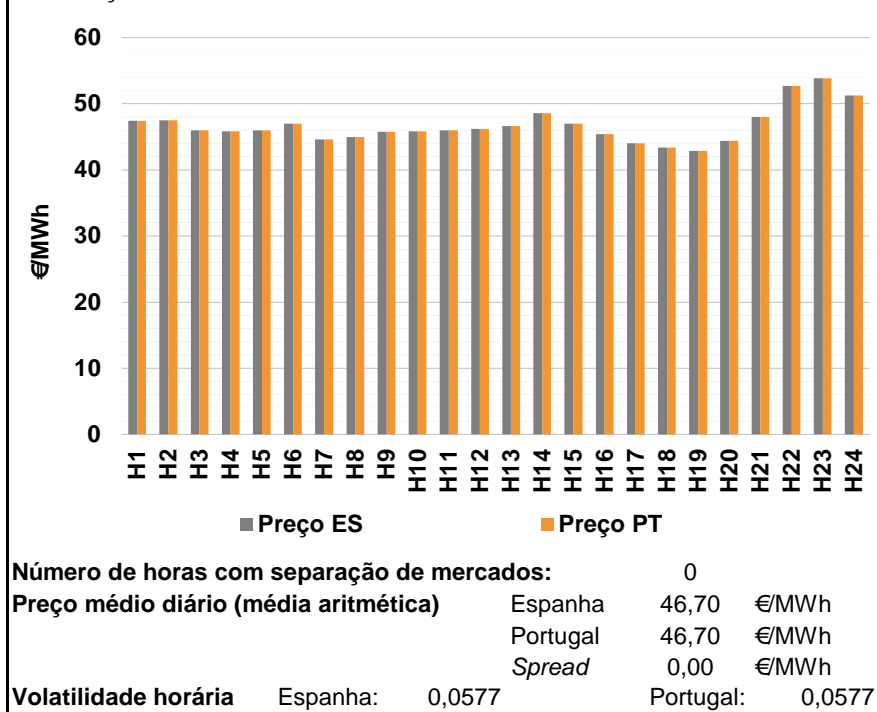
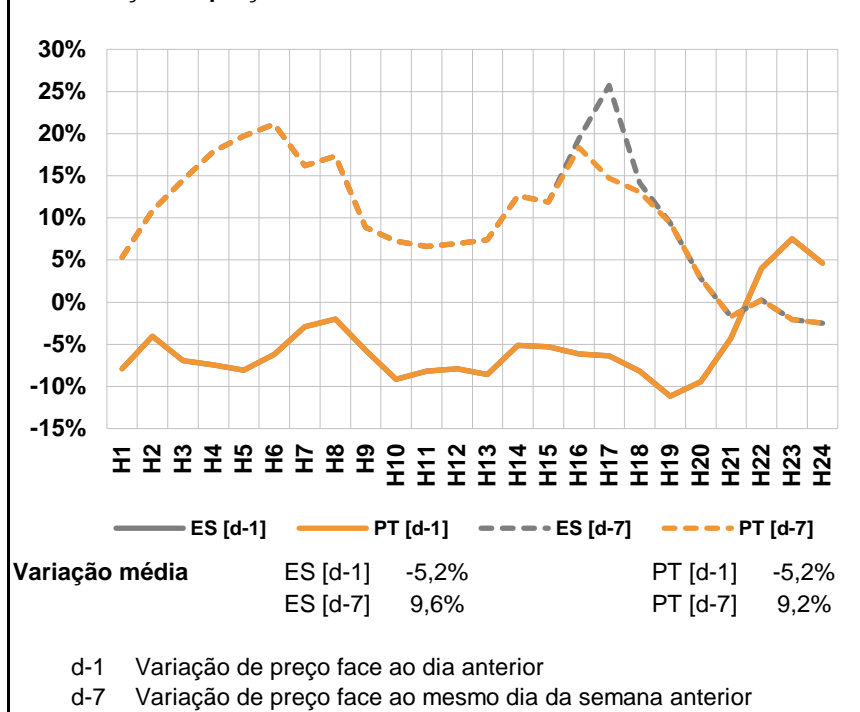


A. MERCADO DIÁRIO

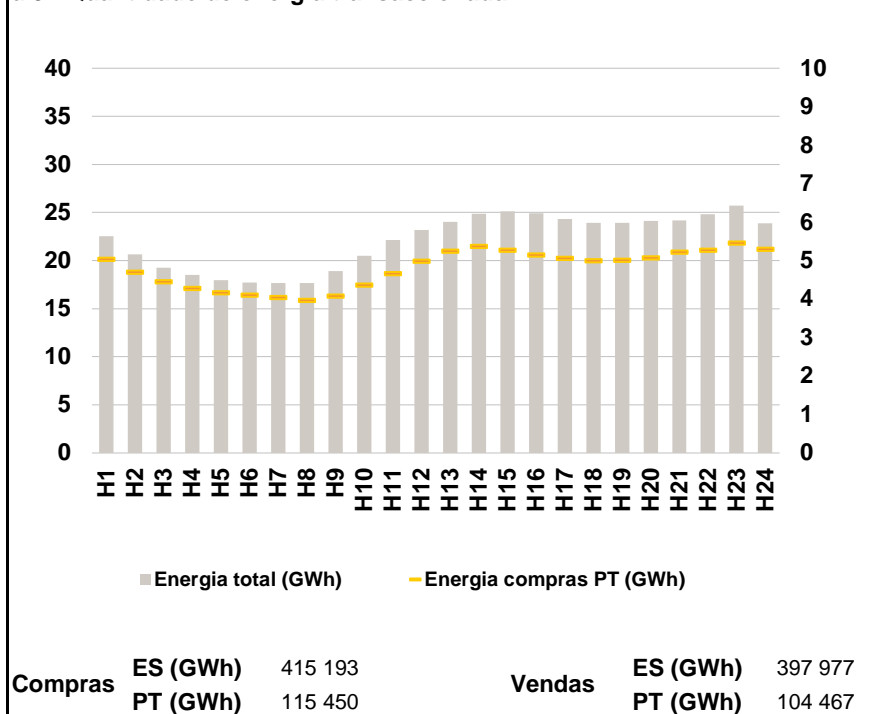
a.1 - Preço horário no Mercado Diário



a.2 - Variação de preços horários



a.3 - Quantidade de energia transaccionada



a.4 - Tecnologia marginal

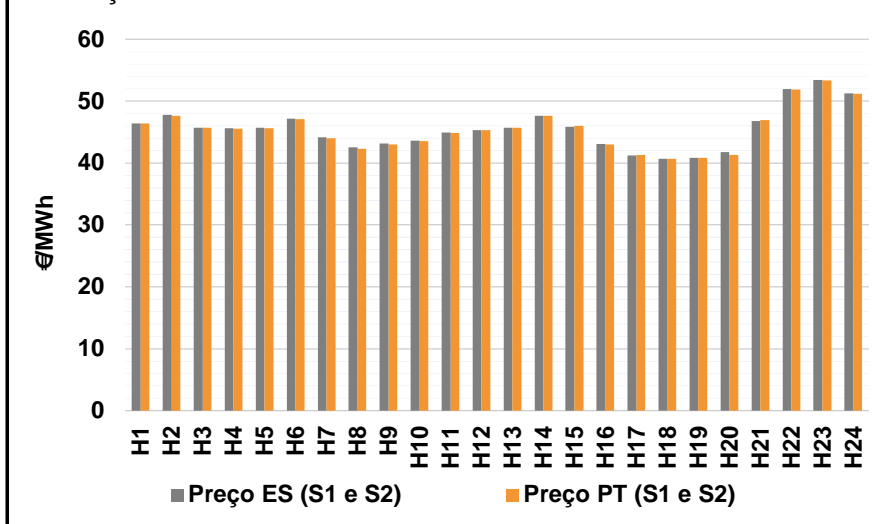
Espanha	H1	H2	H3	H4	H5	H6
	RE	TCC	RE/TCC	TER	HIRE	TCC
	H7	H8	H9	H10	H11	H12
	TCC	TCC	TCC	HI	TCC	RE/TCC
	H13	H14	H15	H16	H17	H18
	HI	RE	TCC	RE	TCC	TER
H19	H20	H21	H22	H23	H24	
TCC	TER	RE	HI	HI	BG	

Portugal	H1	H2	H3	H4	H5	H6
	RE	TCC	RE/TCC	TER	HIRE	TCC
	H7	H8	H9	H10	H11	H12
	TCC	TCC	TCC	HI	TCC	RE/TCC
	H13	H14	H15	H16	H17	H18
	HI	RE	TCC	RE	TCC	TER
H19	H20	H21	H22	H23	H24	
TCC	TER	RE	HI	HI	BG	

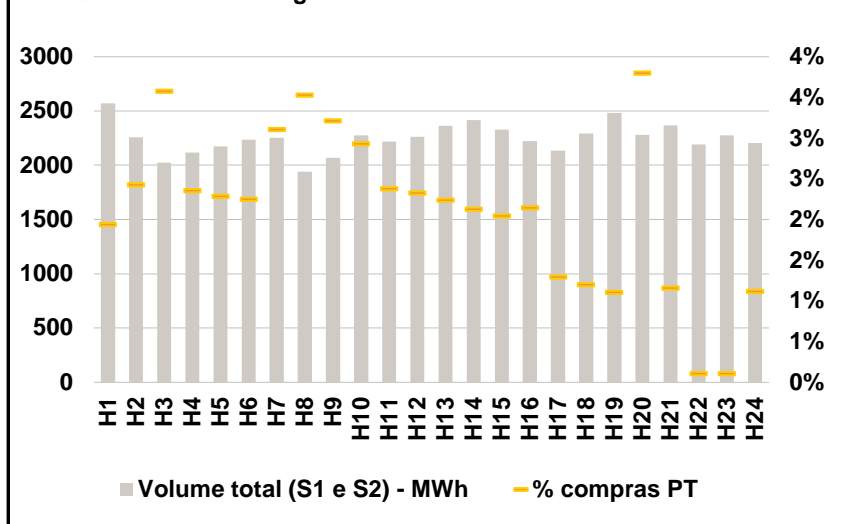
HI - hídrica; TER - térmica; TCC - Ciclo combinado; RE - Regime especial;
 MIE - Espanha; MIP - Portugal; REE - Import. França; BG - bombagem;
 AE - Agente externo; CO - Comercializador (venda); II - Importações Internacionais

B. MERCADO INTRADIÁRIO

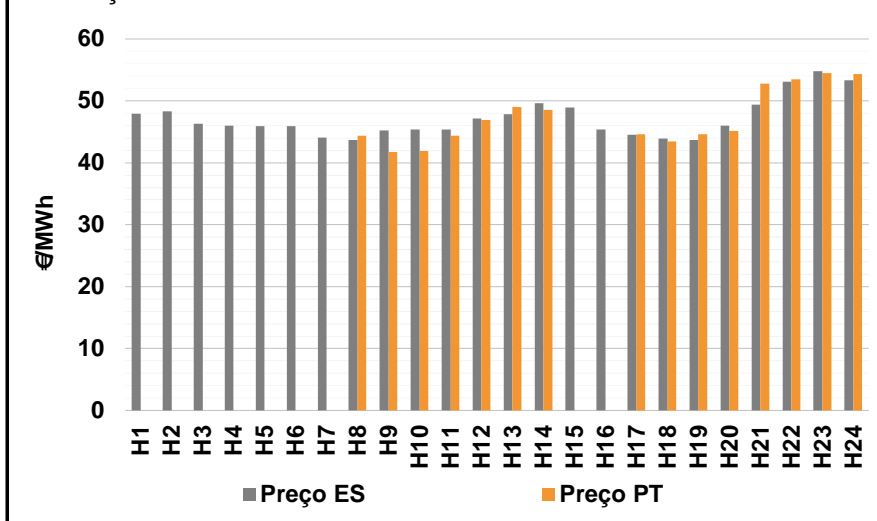
b.1 - Preço horário no Mercado Intradiário - Sessões 1 e 2



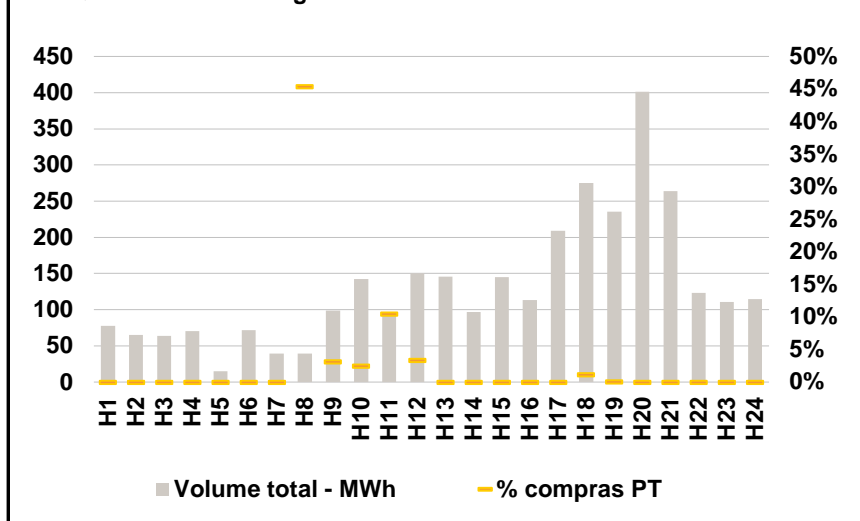
b.2 - Quantidade de energia transaccionada - Sessões 1 e 2



b.3 - Preço horário médio no Mercado Intradiário Contínuo

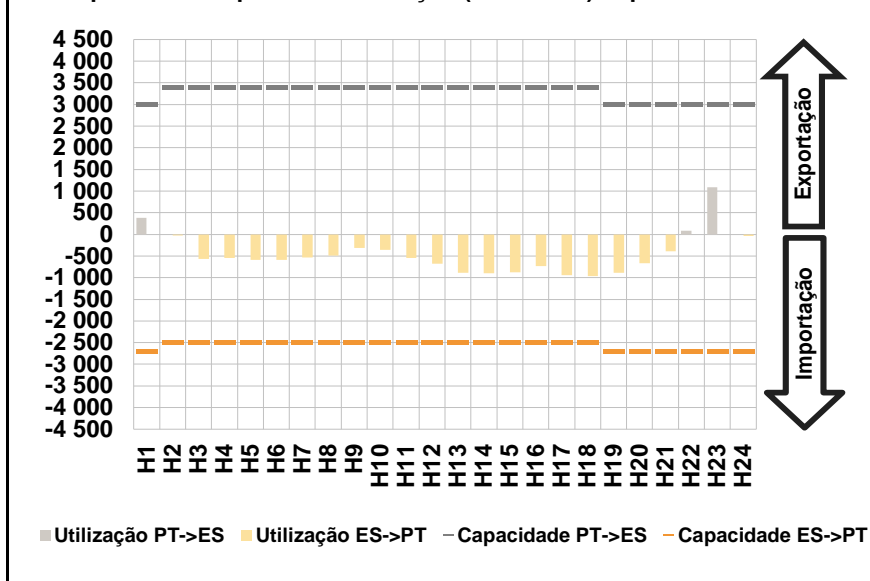


b.4 - Quantidade de energia transaccionada - Mercado Contínuo

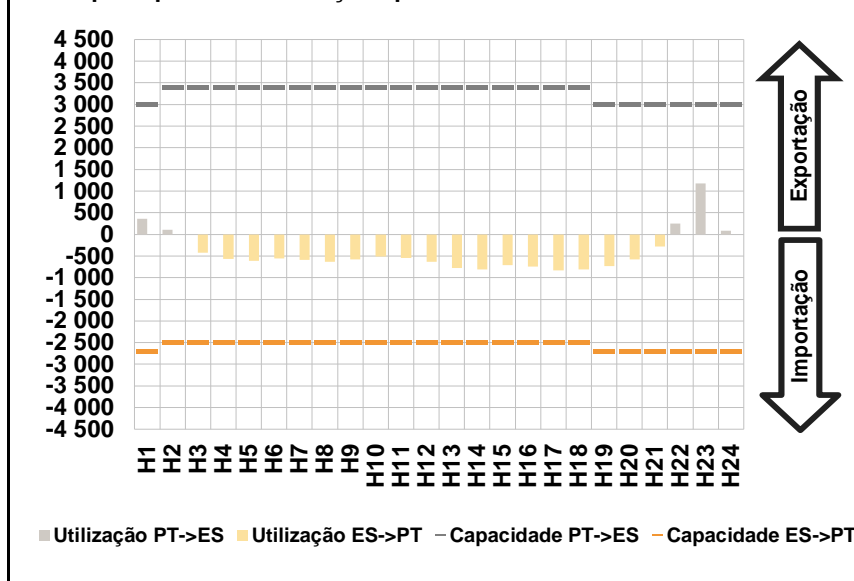


C. INTERLIGAÇÕES

c.1- Capacidade disponível e utilização (Comercial) - após Mercado Diário

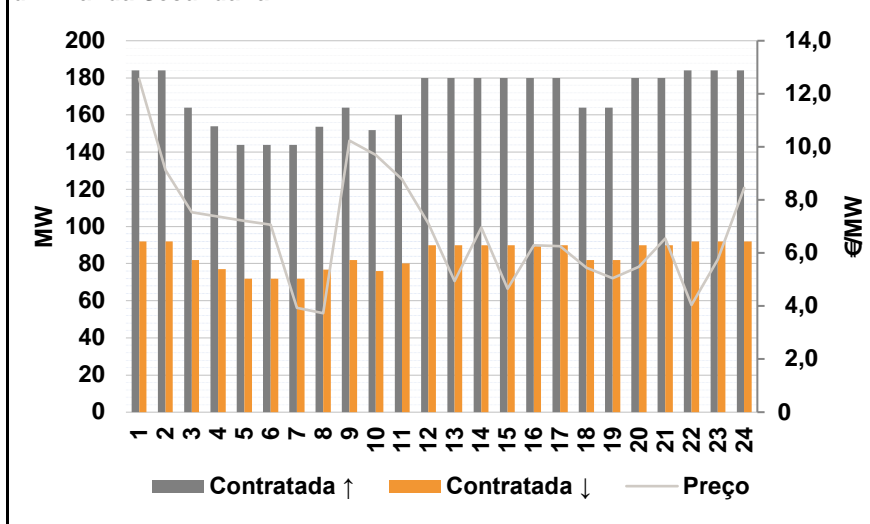


c.1- Cap. disponível e utilização após Mercado Intradiário Contínuo

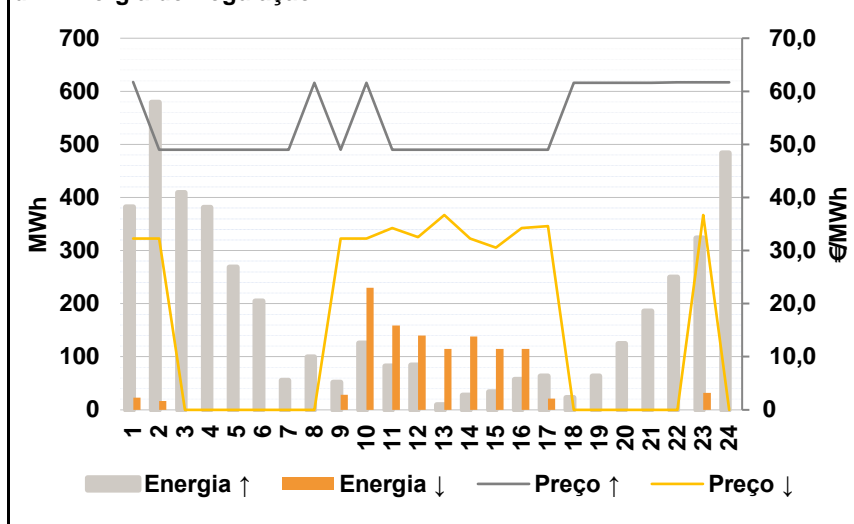


D. Serviços Sistema

d.1- Banda Secundária



d.2- Energia de Regulação



Anexo estatístico

a.1 - Preço horário no Mercado Diário

	H1	H2	H3	H4	H5	H6
Espanha	47,40	47,51	46,00	45,81	45,97	47,00
	H7	H8	H9	H10	H11	H12
	44,57	45,00	45,73	45,80	46,00	46,16
	H13	H14	H15	H16	H17	H18
	46,63	48,58	47,00	45,38	44,00	43,37
	H19	H20	H21	H22	H23	H24
42,84	44,36	47,97	52,69	53,88	51,24	
Portugal	47,40	47,51	46,00	45,81	45,97	47,00
	H7	H8	H9	H10	H11	H12
	44,57	45,00	45,73	45,80	46,00	46,16
	H13	H14	H15	H16	H17	H18
	46,63	48,58	47,00	45,38	44,00	43,37
	H19	H20	H21	H22	H23	H24
42,84	44,36	47,97	52,69	53,88	51,24	

a.3 - Quantidade de energia transaccionada

	H1	H2	H3	H4	H5	H6
Quantidade de energia (MWh)	22 536	20 642	19 263	18 531	17 979	17 726
	H7	H8	H9	H10	H11	H12
	17 658	17 650	18 887	20 523	22 157	23 170
	H13	H14	H15	H16	H17	H18
	24 039	24 879	25 110	24 928	24 328	23 947
	H19	H20	H21	H22	H23	H24
23 942	24 142	24 196	24 808	25 729	23 875	
Compras portuguesas no MIBEL (MWh)	H1	H2	H3	H4	H5	H6
	5 038	4 711	4 458	4 283	4 177	4 110
	H7	H8	H9	H10	H11	H12
	4 047	3 971	4 088	4 372	4 677	4 992
	H13	H14	H15	H16	H17	H18
	5 251	5 374	5 282	5 154	5 070	5 008
H19	H20	H21	H22	H23	H24	
5 014	5 080	5 234	5 286	5 470	5 304	

b.1 - Preço horário no Mercado Intradiário - Sessões 1 e 2

	H1	H2	H3	H4	H5	H6
Espanha	46,40	47,78	45,73	45,66	45,74	47,19
	H7	H8	H9	H10	H11	H12
	44,13	42,56	43,17	43,63	44,90	45,32
	H13	H14	H15	H16	H17	H18
	45,70	47,66	45,87	43,05	41,24	40,72
	H19	H20	H21	H22	H23	H24
40,83	41,79	46,77	51,94	53,42	51,24	
Portugal	46,40	47,61	45,70	45,51	45,66	47,08
	H7	H8	H9	H10	H11	H12
	44,02	42,31	43,04	43,52	44,89	45,30
	H13	H14	H15	H16	H17	H18
	45,70	47,67	45,99	42,98	41,29	40,67
	H19	H20	H21	H22	H23	H24
40,84	41,29	46,94	51,90	53,35	51,17	

b.2 - Quantidade de energia transaccionada - Sessões 1 e 2

	H1	H2	H3	H4	H5	H6
Quantidade de energia (MWh)	2 571	2 258	2 023	2 117	2 172	2 237
	H7	H8	H9	H10	H11	H12
	2 254	1 939	2 067	2 276	2 216	2 263
	H13	H14	H15	H16	H17	H18
	2 361	2 418	2 328	2 221	2 133	2 293
	H19	H20	H21	H22	H23	H24
2 481	2 278	2 369	2 193	2 275	2 203	
Compras portuguesas no MIBEL (MWh)	H1	H2	H3	H4	H5	H6
	50	55	72	50	50	50
	H7	H8	H9	H10	H11	H12
	70	68	66	67	53	53
	H13	H14	H15	H16	H17	H18
	53	52	48	48	28	28
H19	H20	H21	H22	H23	H24	
27	87	28	2	3	25	

b.3 - Preço horário no Mercado Contínuo

	H1	H2	H3	H4	H5	H6
Espanha	47,89	48,28	46,29	46,01	45,95	45,92
	H7	H8	H9	H10	H11	H12
	44,04	43,66	45,25	45,37	45,40	47,13
	H13	H14	H15	H16	H17	H18
	47,86	49,65	48,91	45,40	44,54	43,90
	H19	H20	H21	H22	H23	H24
43,69	46,00	49,40	53,07	54,76	53,33	
Portugal	0,00	0,00	0,00	0,00	0,00	0,00
	H7	H8	H9	H10	H11	H12
	0,00	44,35	41,74	41,92	44,38	46,95
	H13	H14	H15	H16	H17	H18
	49,00	48,58	0,00	0,00	44,63	43,42
	H19	H20	H21	H22	H23	H24
44,62	45,14	52,77	53,48	54,46	54,37	

b.4 - Quantidade de energia transaccionada - Contínuo

	H1	H2	H3	H4	H5	H6
Quantidade de energia (MWh)	78	65	64	70	15	72
	H7	H8	H9	H10	H11	H12
	40	40	99	142	94	150
	H13	H14	H15	H16	H17	H18
	146	97	145	114	209	275
	H19	H20	H21	H22	H23	H24
236	401	264	123	111	114	
Compras portuguesas no MIBEL (MWh)	H1	H2	H3	H4	H5	H6
	0	0	0	0	0	0
	H7	H8	H9	H10	H11	H12
	0	18	3	4	10	5
	H13	H14	H15	H16	H17	H18
	0	0	0	0	0	3
H19	H20	H21	H22	H23	H24	
0	0	0	0	0	0	

c.1- Capacidade disponível e utilização (Comercial)						ES->PT
Capacidade (MW) de Espanha para Portugal	H1	H2	H3	H4	H5	H6
	2 700	2 500	2 500	2 500	2 500	2 500
	H7	H8	H9	H10	H11	H12
	2 500	2 500	2 500	2 500	2 500	2 500
	H13	H14	H15	H16	H17	H18
	2 500	2 500	2 500	2 500	2 500	2 500
Utilização (MW) de Espanha para Portugal	H19	H20	H21	H22	H23	H24
	2 700	2 700	2 700	2 700	2 700	2 700
	H1	H2	H3	H4	H5	H6
	0	25	566	540	587	593
	H7	H8	H9	H10	H11	H12
	539	485	317	357	549	682
Utilização (MW) de Portugal para Espanha	H13	H14	H15	H16	H17	H18
	886	899	878	735	947	965
	H19	H20	H21	H22	H23	H24
	892	670	388	0	0	36

c.1- Capacidade disponível e utilização (Comercial)						PT->ES
Capacidade (MW) de Portugal para Espanha	H1	H2	H3	H4	H5	H6
	3 000	3 400	3 400	3 400	3 400	3 400
	H7	H8	H9	H10	H11	H12
	3 400	3 400	3 400	3 400	3 400	3 400
	H13	H14	H15	H16	H17	H18
	3 400	3 400	3 400	3 400	3 400	3 400
Utilização (MW) de Portugal para Espanha	H19	H20	H21	H22	H23	H24
	3 000	3 000	3 000	3 000	3 000	3 000
	H1	H2	H3	H4	H5	H6
	386	0	0	0	0	0
	H7	H8	H9	H10	H11	H12
	0	0	0	0	0	0
Utilização (MW) de Espanha para Portugal	H13	H14	H15	H16	H17	H18
	0	0	0	0	0	0
	H19	H20	H21	H22	H23	H24
	0	0	0	84	1 083	0

c.2 - Rendas do mecanismo de congestionamento						
Renda do Mecanismo (Euros)	H1	H2	H3	H4	H5	H6
	0	0	0	0	0	0
	H7	H8	H9	H10	H11	H12
	0	0	0	0	0	0
	H13	H14	H15	H16	H17	H18
	0	0	0	0	0	0
Renda acumulada do dia do mecanismo (Euros)	H19	H20	H21	H22	H23	H24
	0	0	0	0	0	0
	H1	H2	H3	H4	H5	H6
	0	0	0	0	0	0
	H7	H8	H9	H10	H11	H12
	0	0	0	0	0	0
Renda acumulada do dia do mecanismo (Euros)	H13	H14	H15	H16	H17	H18
	0	0	0	0	0	0
	H19	H20	H21	H22	H23	H24
	0	0	0	0	0	0

c.2 - Rendas do mecanismo de congestionamento						
Renda diária do mecanismo no mês corrente	1	2	3	4	5	6
	0	0	0	0	4 669	0
	7	8	9	10	11	12
	11 983	0	0	1 856	0	0
	13	14	15	16	17	18
	0	0	0	0	0	0
	19	20	21	22	23	24
	0	0	0	0	11 340	0
	25	26	27	28	29	30
	0	0	0	0	0	0
	31					

Valor acumulado da renda (no mês): 29 848 Euros

d.1- Banda Secundária Contratada						
Banda Secundária Contratada a Subir (MW)	H1	H2	H3	H4	H5	H6
	184	184	164	154	144	144
	H7	H8	H9	H10	H11	H12
	144	154	164	152	160	180
	H13	H14	H15	H16	H17	H18
	180	180	180	180	180	164
Banda Secundária Contratada a Descer (MW)	H19	H20	H21	H22	H23	H24
	164	180	180	184	184	184
	H1	H2	H3	H4	H5	H6
	92	92	82	77	72	72
	H7	H8	H9	H10	H11	H12
	72	77	82	76	80	90
Banda Secundária Contratada a Descer (MW)	H13	H14	H15	H16	H17	H18
	90	90	90	90	90	82
	H19	H20	H21	H22	H23	H24
	82	90	90	92	92	92

d.1 - Preço da Banda Secundária e da Regulação Secundária						
Preço da Banda Secundária (€/MWh)	H1	H2	H3	H4	H5	H6
	12,56	9,12	7,54	7,37	7,21	7,06
	H7	H8	H9	H10	H11	H12
	3,93	3,73	10,23	9,69	8,77	7,12
	H13	H14	H15	H16	H17	H18
	4,94	6,96	4,66	6,30	6,25	5,45
	H19	H20	H21	H22	H23	H24
	5,05	5,49	6,55	4,05	5,76	8,45

d.2- Regulação Secundária						
Energia Secundária a Subir (MWh)	H1	H2	H3	H4	H5	H6
	0	52	54	87	52	85
	H7	H8	H9	H10	H11	H12
	56	64	52	56	83	84
	H13	H14	H15	H16	H17	H18
	10	28	34	57	63	20
Energia Secundária a Descer (MWh)	H19	H20	H21	H22	H23	H24
	41	58	86	97	47	64
	H1	H2	H3	H4	H5	H6
	23	0	0	0	0	0
	H7	H8	H9	H10	H11	H12
	0	0	0	0	0	0
Energia Secundária a Descer (MWh)	H13	H14	H15	H16	H17	H18
	0	0	0	0	0	0
	H19	H20	H21	H22	H23	H24
	0	0	0	0	0	0

d.2- Reserva de Regulação							
Reserva de Regulação a Subir (MWh)	H1	H2	H3	H4	H5	H6	
	382	527	356	294	217	120	
	H7	H8	H9	H10	H11	H12	
	0	35	0	69	0	0	
	H13	H14	H15	H16	H17	H18	
	0	0	0	0	0	3	
	H19	H20	H21	H22	H23	H24	
	22	67	100	153	277	420	
	Reserva de Regulação a Descer (MWh)	H1	H2	H3	H4	H5	H6
		0	17	0	0	0	0
		H7	H8	H9	H10	H11	H12
		0	0	29	230	159	140
H13		H14	H15	H16	H17	H18	
115		138	115	115	21	0	
H19		H20	H21	H22	H23	H24	
0		0	0	0	32	0	

d.2- Preço Reserva de Regulação						
Preço Reserva de Regulação a Subir (MWh)	H1	H2	H3	H4	H5	H6
	61,75	49,00	49,00	49,00	49,00	49,00
	H7	H8	H9	H10	H11	H12
	49,00	61,60	49,00	61,60	49,00	49,00
	H13	H14	H15	H16	H17	H18
	49,00	49,00	49,00	49,00	49,00	61,60
	H19	H20	H21	H22	H23	H24
	61,60	61,60	61,60	61,72	61,72	61,72

d.2- Preço Reserva de Regulação						
Preço Reserva de Regulação a Descer (MWh)	H1	H2	H3	H4	H5	H6
	32,25	32,25	0,00	0,00	0,00	0,00
	H7	H8	H9	H10	H11	H12
	0,00	0,00	32,25	32,25	34,25	32,55
	H13	H14	H15	H16	H17	H18
	36,70	32,25	30,53	34,25	34,65	0,00
	H19	H20	H21	H22	H23	H24
	0,00	0,00	0,00	0,00	36,70	0,00