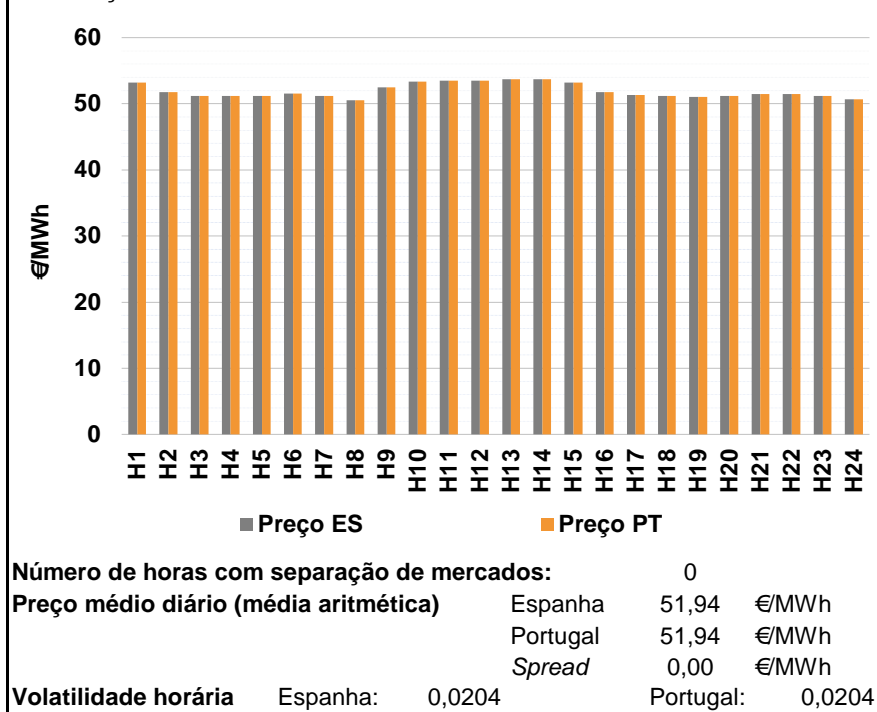
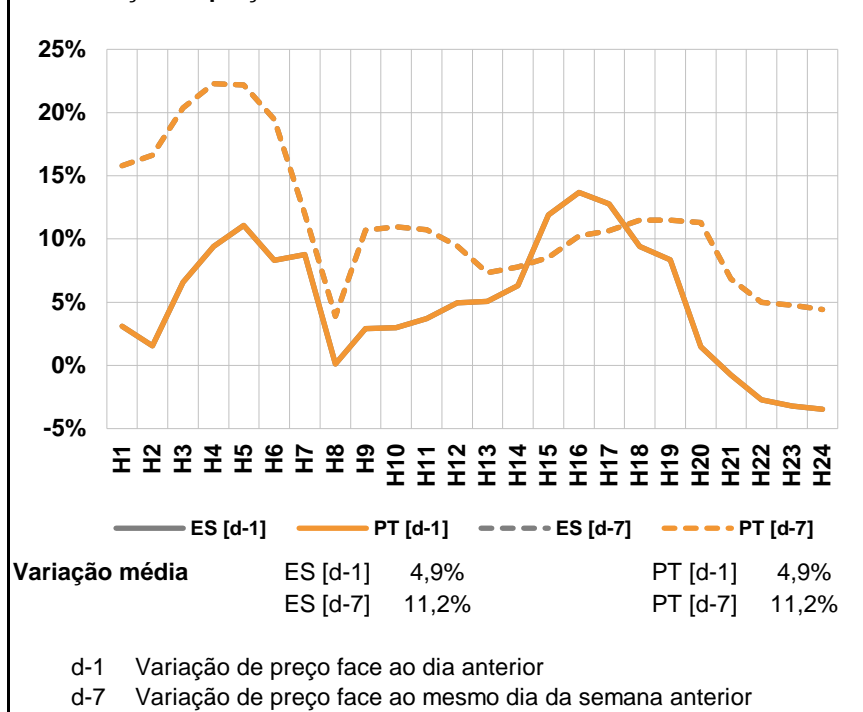


**A. MERCADO DIÁRIO**

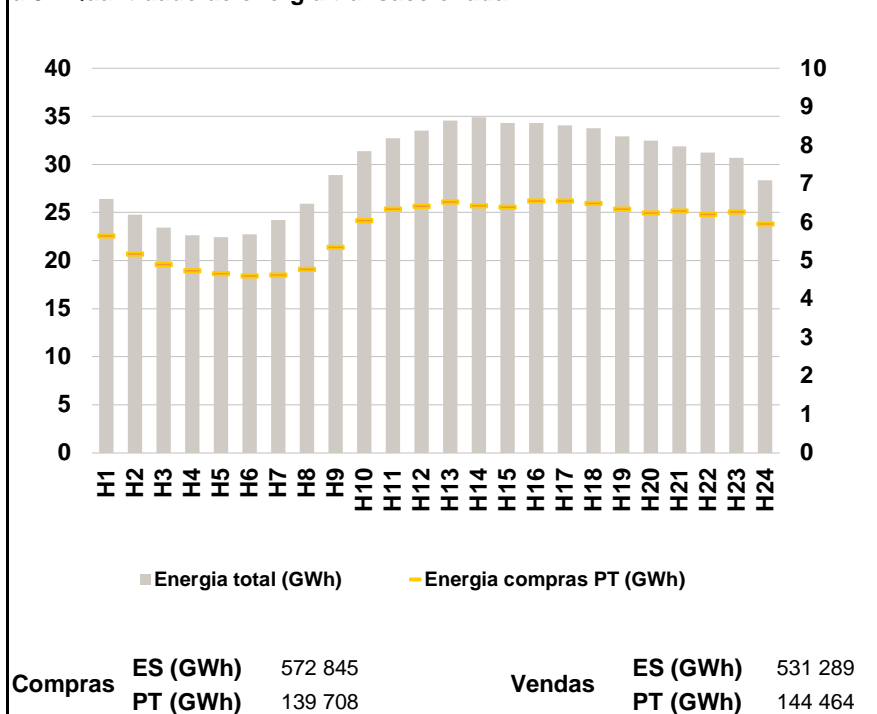
**a.1 - Preço horário no Mercado Diário**



**a.2 - Variação de preços horários**



**a.3 - Quantidade de energia transaccionada**



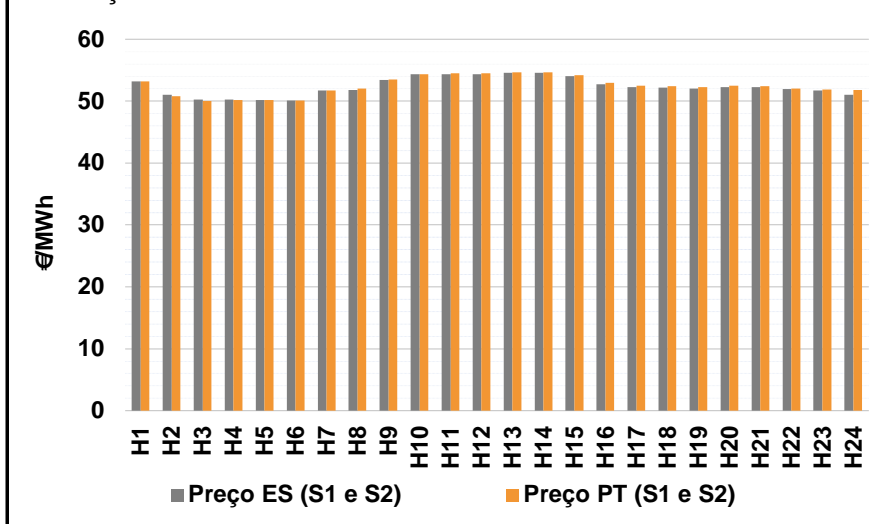
**a.4 - Tecnologia marginal**

	H1	H2	H3	H4	H5	H6
Espanha	HI	TCC	HI/TCC	HI/RE/TCC	HI/RE/TCC	HI
	H7	H8	H9	H10	H11	H12
	HI	TCC	BG	HI	HI	HI
	H13	H14	H15	H16	H17	H18
	HI	HI	HI	TCC	TCC	HI
	H19	H20	H21	H22	H23	H24
TCC	HI/RE	HI	HI	HI	HI/TCC	
Portugal	H1	H2	H3	H4	H5	H6
	HI	TCC	HI/TCC	HI/RE/TCC	HI/RE/TCC	HI
	H7	H8	H9	H10	H11	H12
	HI	TCC	BG	HI	HI	HI
	H13	H14	H15	H16	H17	H18
	HI	HI	HI	TCC	TCC	HI
H19	H20	H21	H22	H23	H24	
TCC	HI/RE	HI	HI	HI	HI/TCC	

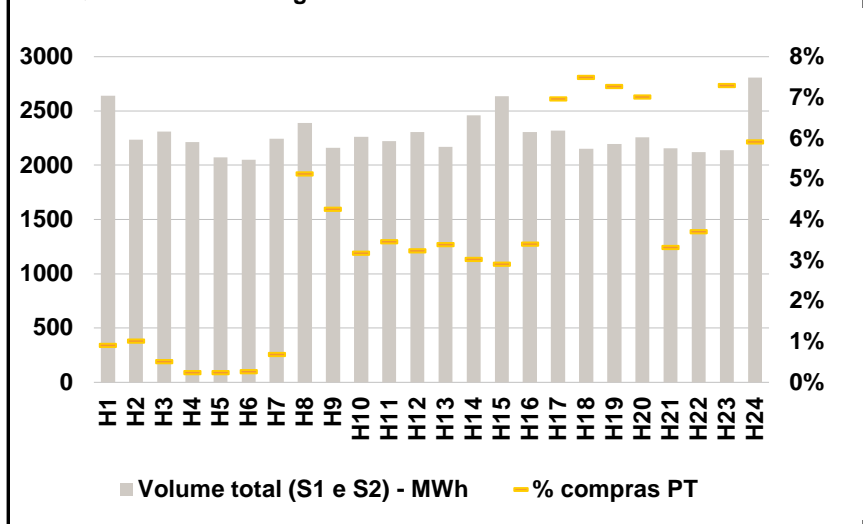
HI - hídrica; TER - térmica; TCC - Ciclo combinado; RE - Regime especial;  
 MIE - Espanha; MIP - Portugal; REE - Import. França; BG - bombagem;  
 AE - Agente externo; CO - Comercializador (venda); II - Importações Internacionais

**B. MERCADO INTRADIÁRIO**

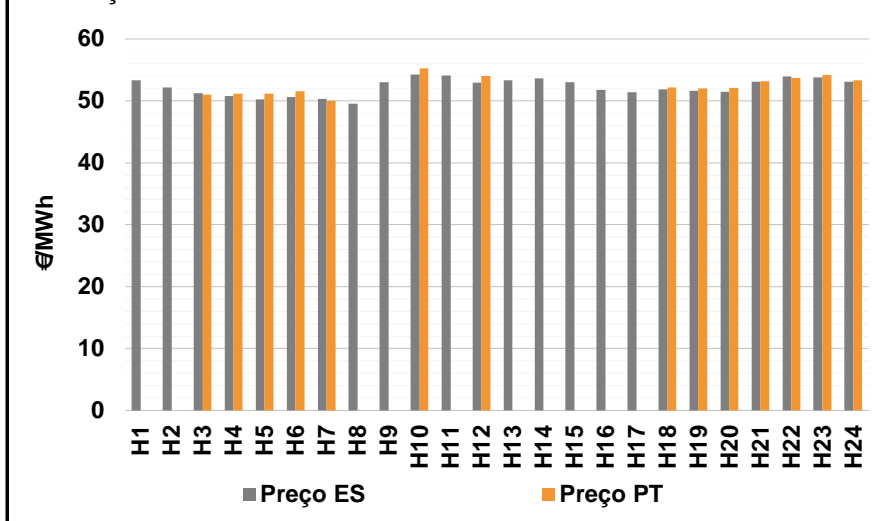
**b.1 - Preço horário no Mercado Intradiário - Sessões 1 e 2**



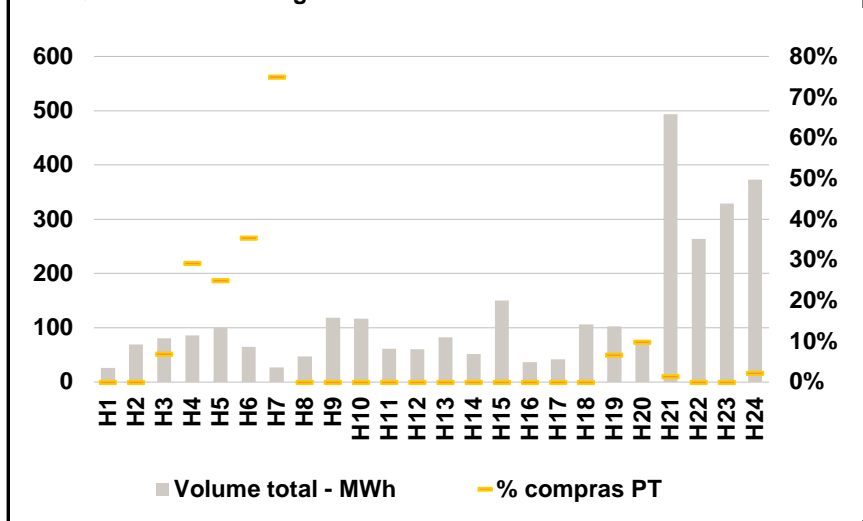
**b.2 - Quantidade de energia transaccionada - Sessões 1 e 2**



**b.3 - Preço horário médio no Mercado Intradiário Contínuo**

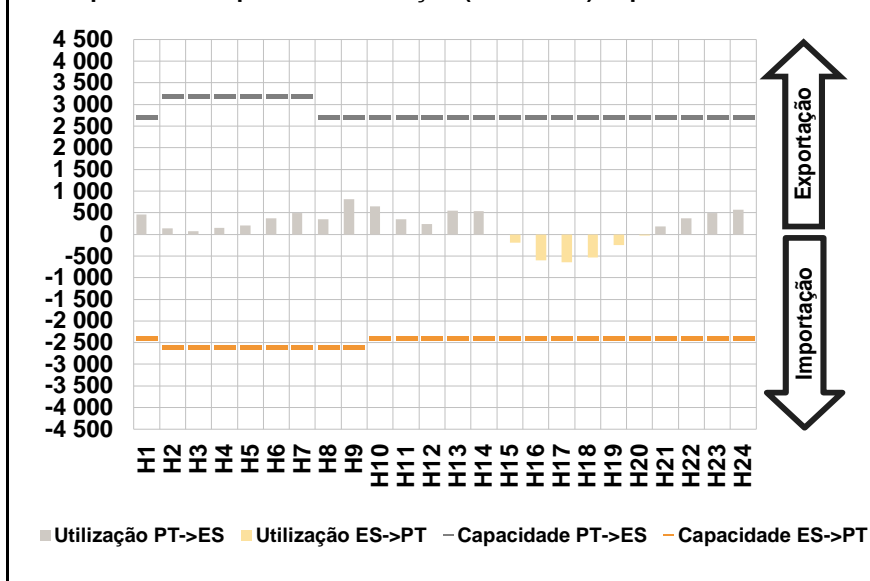


**b.4 - Quantidade de energia transaccionada - Mercado Contínuo**

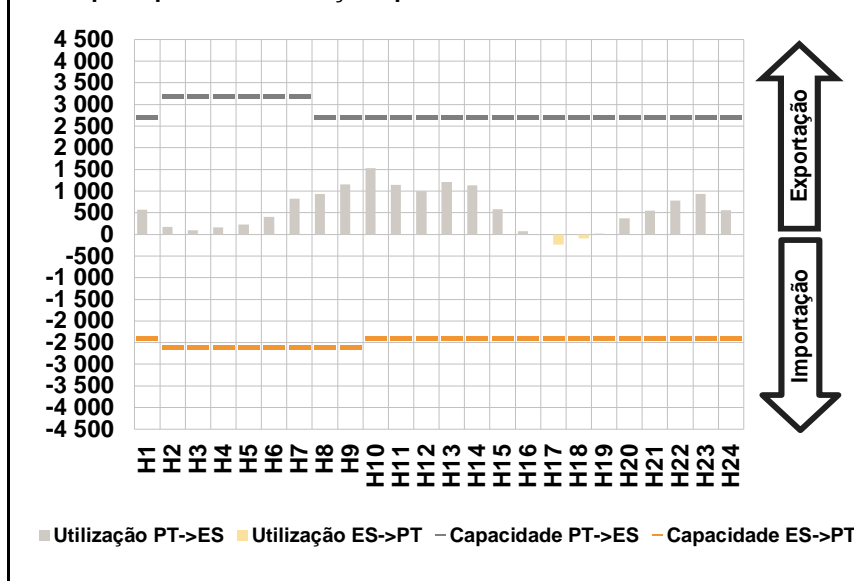


**C. INTERLIGAÇÕES**

**c.1- Capacidade disponível e utilização (Comercial) - após Mercado Diário**

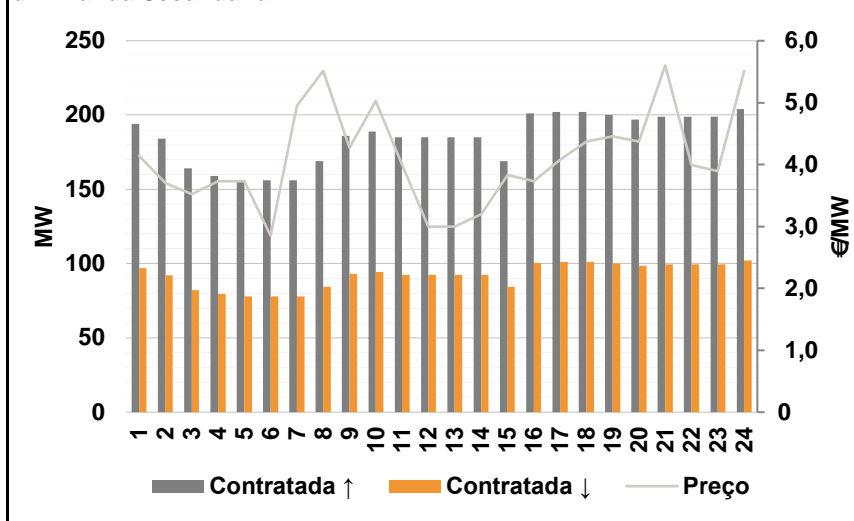


**c.1- Cap. disponível e utilização após Mercado Intradiário Contínuo**

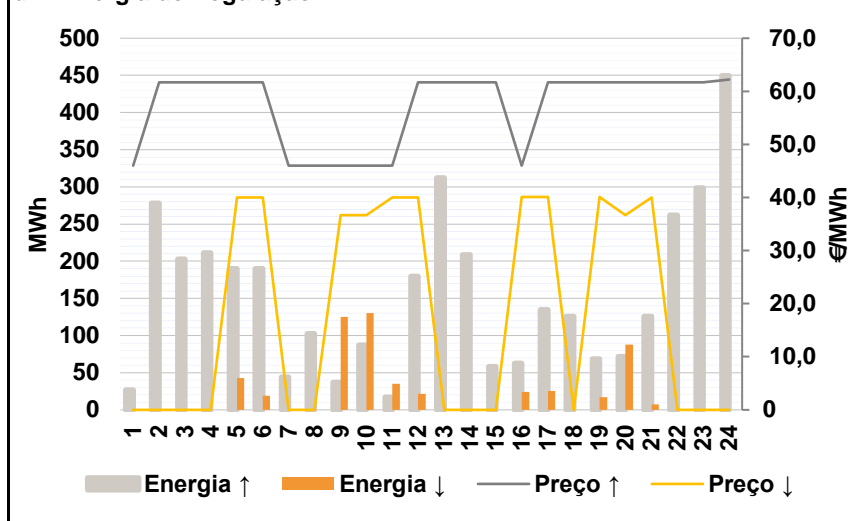


**D. Serviços Sistema**

**d.1- Banda Secundária**



**d.2- Energia de Regulação**



**Anexo estatístico**

**a.1 - Preço horário no Mercado Diário**

	H1	H2	H3	H4	H5	H6
Espanha	53,19	51,78	51,20	51,20	51,20	51,53
	H7	H8	H9	H10	H11	H12
	51,20	50,55	52,48	53,34	53,52	53,52
	H13	H14	H15	H16	H17	H18
	53,69	53,69	53,19	51,77	51,36	51,20
	H19	H20	H21	H22	H23	H24
51,01	51,20	51,45	51,45	51,20	50,66	
Portugal	53,19	51,78	51,20	51,20	51,20	51,53
	H7	H8	H9	H10	H11	H12
	51,20	50,55	52,48	53,34	53,52	53,52
	H13	H14	H15	H16	H17	H18
	53,69	53,69	53,19	51,77	51,36	51,20
	H19	H20	H21	H22	H23	H24
51,01	51,20	51,45	51,45	51,20	50,66	

**a.3 - Quantidade de energia transaccionada**

	H1	H2	H3	H4	H5	H6
Quantidade de energia (MWh)	26 436	24 788	23 454	22 629	22 432	22 718
	H7	H8	H9	H10	H11	H12
	24 208	25 927	28 919	31 399	32 710	33 516
	H13	H14	H15	H16	H17	H18
	34 559	34 896	34 303	34 292	34 047	33 742
	H19	H20	H21	H22	H23	H24
32 931	32 470	31 880	31 250	30 682	28 366	
Compras portuguesas no MIBEL (MWh)	5 658	5 181	4 910	4 744	4 669	4 615
	H7	H8	H9	H10	H11	H12
	4 629	4 781	5 358	6 052	6 352	6 425
	H13	H14	H15	H16	H17	H18
	6 540	6 437	6 402	6 555	6 562	6 500
	H19	H20	H21	H22	H23	H24
6 343	6 248	6 294	6 215	6 274	5 965	

**b.1 - Preço horário no Mercado Intradiário - Sessões 1 e 2**

	H1	H2	H3	H4	H5	H6
Espanha	53,22	51,03	50,24	50,22	50,22	50,08
	H7	H8	H9	H10	H11	H12
	51,70	51,78	53,39	54,34	54,38	54,38
	H13	H14	H15	H16	H17	H18
	54,58	54,55	54,04	52,75	52,29	52,20
	H19	H20	H21	H22	H23	H24
52,04	52,23	52,28	51,99	51,69	51,05	
Portugal	53,20	50,82	50,03	50,22	50,22	50,12
	H7	H8	H9	H10	H11	H12
	51,70	52,04	53,48	54,34	54,48	54,51
	H13	H14	H15	H16	H17	H18
	54,69	54,69	54,19	52,97	52,50	52,40
	H19	H20	H21	H22	H23	H24
52,25	52,49	52,45	52,03	51,85	51,79	

**b.2 - Quantidade de energia transaccionada - Sessões 1 e 2**

	H1	H2	H3	H4	H5	H6
Quantidade de energia (MWh)	2 640	2 235	2 309	2 214	2 073	2 050
	H7	H8	H9	H10	H11	H12
	2 242	2 392	2 160	2 263	2 224	2 305
	H13	H14	H15	H16	H17	H18
	2 170	2 461	2 636	2 307	2 320	2 153
	H19	H20	H21	H22	H23	H24
2 198	2 259	2 155	2 122	2 137	2 807	
Compras portuguesas no MIBEL (MWh)	24	23	12	5	5	5
	H7	H8	H9	H10	H11	H12
	16	123	92	72	77	75
	H13	H14	H15	H16	H17	H18
	73	74	77	78	162	161
	H19	H20	H21	H22	H23	H24
160	158	72	79	156	166	

**b.3 - Preço horário no Mercado Contínuo**

	H1	H2	H3	H4	H5	H6
Espanha	53,31	52,19	51,21	50,81	50,28	50,65
	H7	H8	H9	H10	H11	H12
	50,31	49,54	53,00	54,23	54,07	52,91
	H13	H14	H15	H16	H17	H18
	53,36	53,64	53,00	51,77	51,42	51,83
	H19	H20	H21	H22	H23	H24
51,67	51,50	53,10	53,97	53,78	53,09	
Portugal	0,00	0,00	51,00	51,16	51,20	51,53
	H7	H8	H9	H10	H11	H12
	50,01	0,00	0,00	55,24	0,00	54,00
	H13	H14	H15	H16	H17	H18
	0,00	0,00	0,00	0,00	0,00	52,20
	H19	H20	H21	H22	H23	H24
52,00	52,09	53,21	53,75	54,18	53,34	

**b.4 - Quantidade de energia transaccionada - Contínuo**

	H1	H2	H3	H4	H5	H6
Quantidade de energia (MWh)	26	69	80	86	100	65
	H7	H8	H9	H10	H11	H12
	27	47	118	117	62	60
	H13	H14	H15	H16	H17	H18
	82	52	151	37	42	106
	H19	H20	H21	H22	H23	H24
103	69	494	264	329	373	
Compras portuguesas no MIBEL (MWh)	0	0	6	25	25	23
	H7	H8	H9	H10	H11	H12
	20	0	0	0	0	0
	H13	H14	H15	H16	H17	H18
	0	0	0	0	0	0
	H19	H20	H21	H22	H23	H24
7	7	7	0	0	8	

c.1- Capacidade disponível e utilização (Comercial)						ES->PT
Capacidade (MW) de Espanha para Portugal	H1	H2	H3	H4	H5	H6
	2 400	2 600	2 600	2 600	2 600	2 600
	H7	H8	H9	H10	H11	H12
	2 600	2 600	2 600	2 400	2 400	2 400
	H13	H14	H15	H16	H17	H18
	2 400	2 400	2 400	2 400	2 400	2 400
Utilização (MW) de Espanha para Portugal	H19	H20	H21	H22	H23	H24
	2 400	2 400	2 400	2 400	2 400	2 400
	H1	H2	H3	H4	H5	H6
	0	0	0	0	0	0
	H7	H8	H9	H10	H11	H12
	0	0	0	0	0	0
Utilização (MW) de Portugal para Espanha	H13	H14	H15	H16	H17	H18
	0	0	188	598	648	536
	H19	H20	H21	H22	H23	H24
	243	24	0	0	0	0

c.1- Capacidade disponível e utilização (Comercial)						PT->ES
Capacidade (MW) de Portugal para Espanha	H1	H2	H3	H4	H5	H6
	2 700	3 200	3 200	3 200	3 200	3 200
	H7	H8	H9	H10	H11	H12
	3 200	2 700	2 700	2 700	2 700	2 700
	H13	H14	H15	H16	H17	H18
	2 700	2 700	2 700	2 700	2 700	2 700
Utilização (MW) de Portugal para Espanha	H19	H20	H21	H22	H23	H24
	2 700	2 700	2 700	2 700	2 700	2 700
	H1	H2	H3	H4	H5	H6
	458	142	73	149	210	369
	H7	H8	H9	H10	H11	H12
	493	353	815	652	351	240
Utilização (MW) de Espanha para Portugal	H13	H14	H15	H16	H17	H18
	547	531	0	0	0	0
	H19	H20	H21	H22	H23	H24
	0	0	179	371	496	565

c.2 - Rendas do mecanismo de congestionamento						
Renda do Mecanismo (Euros)	H1	H2	H3	H4	H5	H6
	0	0	0	0	0	0
	H7	H8	H9	H10	H11	H12
	0	0	0	0	0	0
	H13	H14	H15	H16	H17	H18
	0	0	0	0	0	0
Renda acumulada do dia do mecanismo (Euros)	H19	H20	H21	H22	H23	H24
	0	0	0	0	0	0
	H1	H2	H3	H4	H5	H6
	0	0	0	0	0	0
	H7	H8	H9	H10	H11	H12
	0	0	0	0	0	0
Renda acumulada do dia do mecanismo (Euros)	H13	H14	H15	H16	H17	H18
	0	0	0	0	0	0
	H19	H20	H21	H22	H23	H24
	0	0	0	0	0	0

c.2 - Rendas do mecanismo de congestionamento						
Renda diária do mecanismo no mês corrente	1	2	3	4	5	6
	0	0	0	0	4 669	0
	7	8	9	10	11	12
	11 983	0	0	1 856	0	0
	13	14	15	16	17	18
	0	0	0	0	0	0
	19	20	21	22	23	24
	0	0	0	0	11 340	0
	25	26	27	28	29	30
	0	0	0	0		
	31					

Valor acumulado da renda (no mês): 29 848 Euros

d.1- Banda Secundária Contratada						
Banda Secundária Contratada a Subir (MW)	H1	H2	H3	H4	H5	H6
	194	184	164	159	156	156
	H7	H8	H9	H10	H11	H12
	156	169	186	189	185	185
	H13	H14	H15	H16	H17	H18
	185	185	169	201	202	202
Banda Secundária Contratada a Descer (MW)	H19	H20	H21	H22	H23	H24
	200	197	199	199	199	204
	H1	H2	H3	H4	H5	H6
	97	92	82	80	78	78
	H7	H8	H9	H10	H11	H12
	78	84	93	94	92	92
Banda Secundária Contratada a Descer (MW)	H13	H14	H15	H16	H17	H18
	92	93	85	101	101	101
	H19	H20	H21	H22	H23	H24
	100	99	100	100	100	102

d.1 - Preço da Banda Secundária e da Regulação Secundária						
Preço da Banda Secundária (€/MWh)	H1	H2	H3	H4	H5	H6
	4,14	3,70	3,52	3,73	3,73	2,85
	H7	H8	H9	H10	H11	H12
	4,95	5,51	4,27	5,03	4,00	3,00
	H13	H14	H15	H16	H17	H18
	3,00	3,20	3,83	3,73	4,08	4,37
	H19	H20	H21	H22	H23	H24
	4,46	4,37	5,60	3,99	3,89	5,51

d.2- Regulação Secundária						
Energia Secundária a Subir (MWh)	H1	H2	H3	H4	H5	H6
	27	88	13	21	0	0
	H7	H8	H9	H10	H11	H12
	44	103	37	87	17	66
	H13	H14	H15	H16	H17	H18
	58	30	42	63	131	56
Energia Secundária a Descer (MWh)	H19	H20	H21	H22	H23	H24
	0	58	28	43	90	107
	H1	H2	H3	H4	H5	H6
	0	0	0	0	43	19
	H7	H8	H9	H10	H11	H12
	0	0	0	0	0	0
Energia Secundária a Descer (MWh)	H13	H14	H15	H16	H17	H18
	0	0	0	0	0	0
	H19	H20	H21	H22	H23	H24
	10	0	0	0	0	0

d.2- Reserva de Regulação							
Reserva de Regulação a Subir (MWh)	H1	H2	H3	H4	H5	H6	
	0	190	190	190	190	190	
	H7	H8	H9	H10	H11	H12	
	0	0	0	0	0	114	
	H13	H14	H15	H16	H17	H18	
	254	179	16	0	4	70	
	Reserva de Regulação a Descer (MWh)	H19	H20	H21	H22	H23	H24
		68	14	98	219	209	343
		H1	H2	H3	H4	H5	H6
		0	0	0	0	0	0
		H7	H8	H9	H10	H11	H12
		0	0	125	130	35	22
Reserva de Regulação a Descer (MWh)	H13	H14	H15	H16	H17	H18	
	0	0	0	24	25	0	
	H19	H20	H21	H22	H23	H24	
	7	88	8	0	0	0	

d.2- Preço Reserva de Regulação							
Preço Reserva de Regulação a Subir (MWh)	H1	H2	H3	H4	H5	H6	
	46,00	61,69	61,69	61,69	61,69	61,69	
	H7	H8	H9	H10	H11	H12	
	46,00	46,00	46,00	46,00	46,00	61,72	
	H13	H14	H15	H16	H17	H18	
	61,72	61,72	61,69	46,00	61,69	61,69	
	Preço Reserva de Regulação a Descer (MWh)	H19	H20	H21	H22	H23	H24
		61,72	61,69	61,69	61,72	61,72	62,22

d.2- Preço Reserva de Regulação							
Preço Reserva de Regulação a Descer (MWh)	H1	H2	H3	H4	H5	H6	
	0,00	0,00	0,00	0,00	40,00	40,00	
	H7	H8	H9	H10	H11	H12	
	0,00	0,00	36,70	36,70	40,00	40,00	
	H13	H14	H15	H16	H17	H18	
	0,00	0,00	0,00	40,10	40,10	0,00	
	Preço Reserva de Regulação a Descer (MWh)	H19	H20	H21	H22	H23	H24
		40,10	36,69	40,00	0,00	0,00	0,00