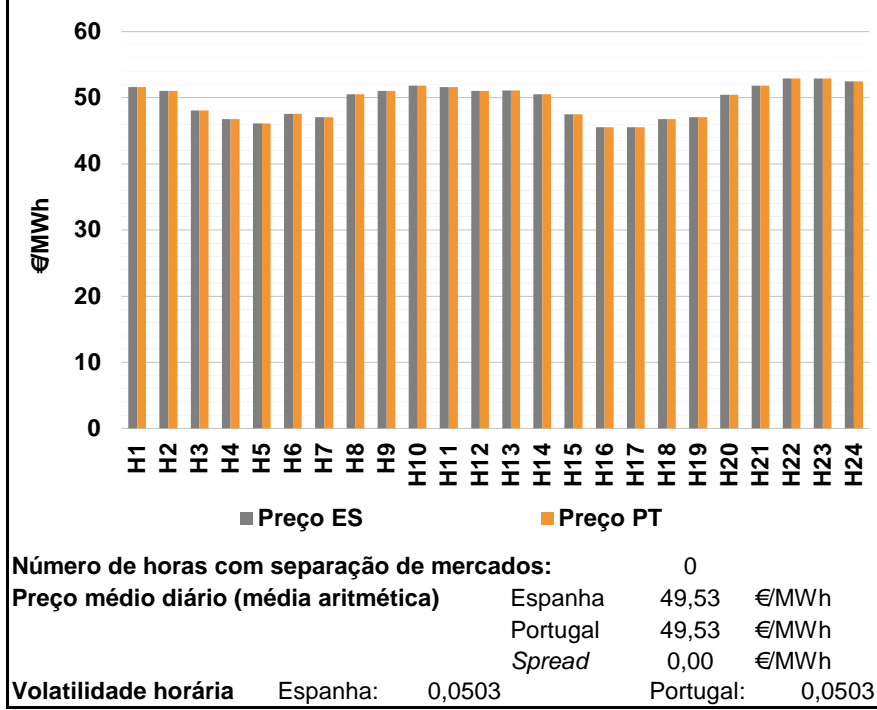
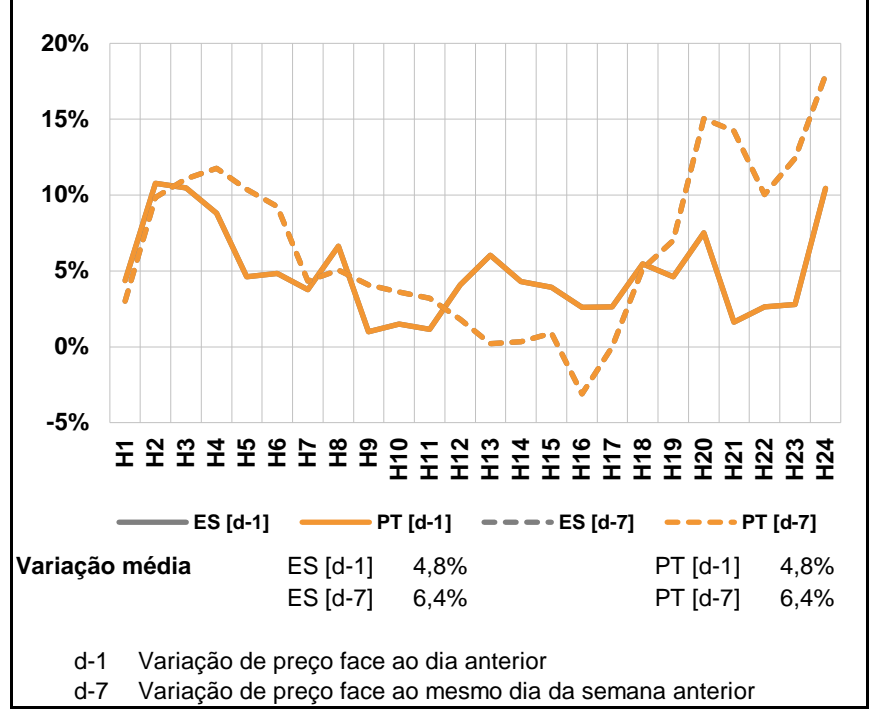


A. MERCADO DIÁRIO

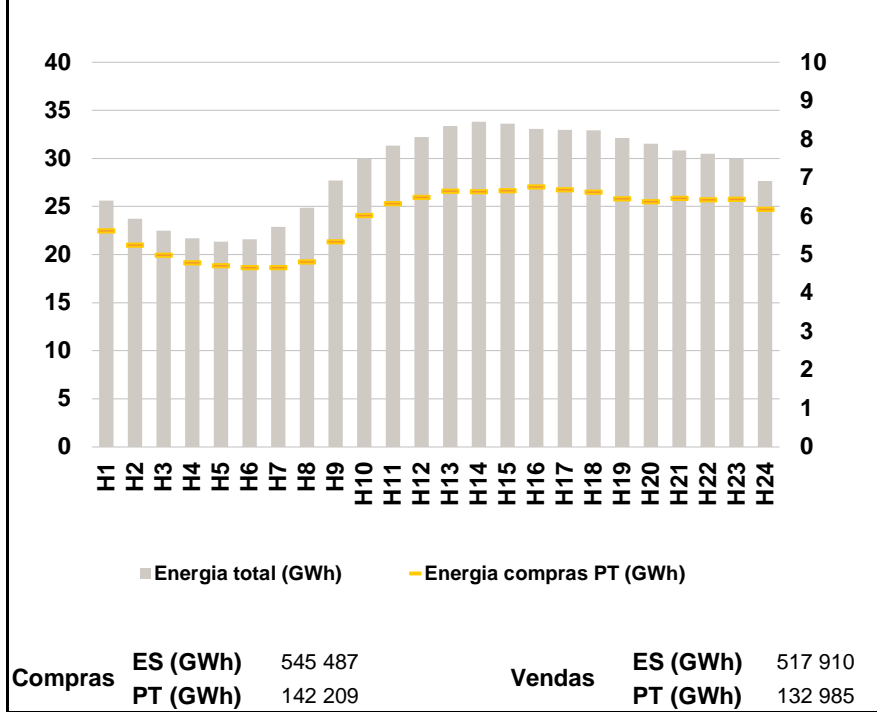
a.1 - Preço horário no Mercado Diário



a.2 - Variação de preços horários



a.3 - Quantidade de energia transaccionada



a.4 - Tecnologia marginal

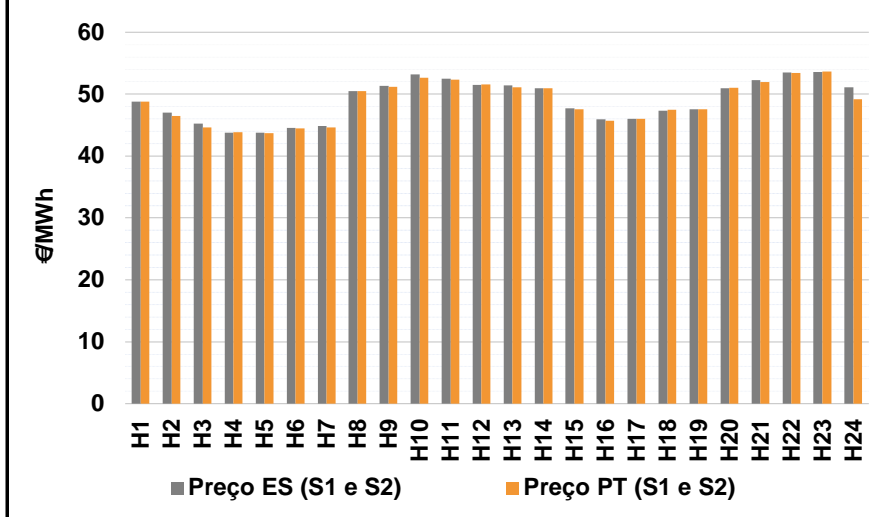
Espanha	H1	H2	H3	H4	H5	H6
	HI	HI\TER	HI	TCC	TCC	TCC
H7	H8	H9	H10	H11	H12	
TER	HI\TER	HI\TER	HI	HI	HI\TER	
H13	H14	H15	H16	H17	H18	
HI	HI\TER	HI\RE	TCC	TCC	TCC	
H19	H20	H21	H22	H23	H24	
TER	HI\RE	HI\TER	HI	HI	BG\HI\RE	

Portugal	H1	H2	H3	H4	H5	H6
	HI	HI\TER	HI	TCC	TCC	TCC
H7	H8	H9	H10	H11	H12	
TER	HI\TER	HI\TER	HI	HI	HI\TER	
H13	H14	H15	H16	H17	H18	
HI	HI\TER	HI\RE	TCC	TCC	TCC	
H19	H20	H21	H22	H23	H24	
TER	HI\RE	HI\TER	HI	HI	BG\HI\RE	

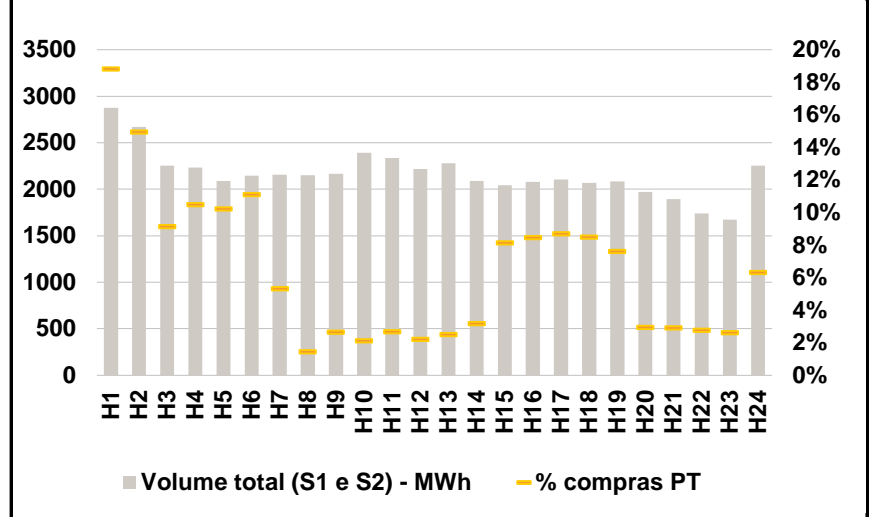
HI - hídrica; TER - térmica; TCC - Ciclo combinado; RE - Regime especial;
 MIE - Espanha; MIP - Portugal; REE - Import. França; BG - bombagem;
 AE - Agente externo; CO - Comercializador (venda); II - Importações Internacionais

B. MERCADO INTRADIÁRIO

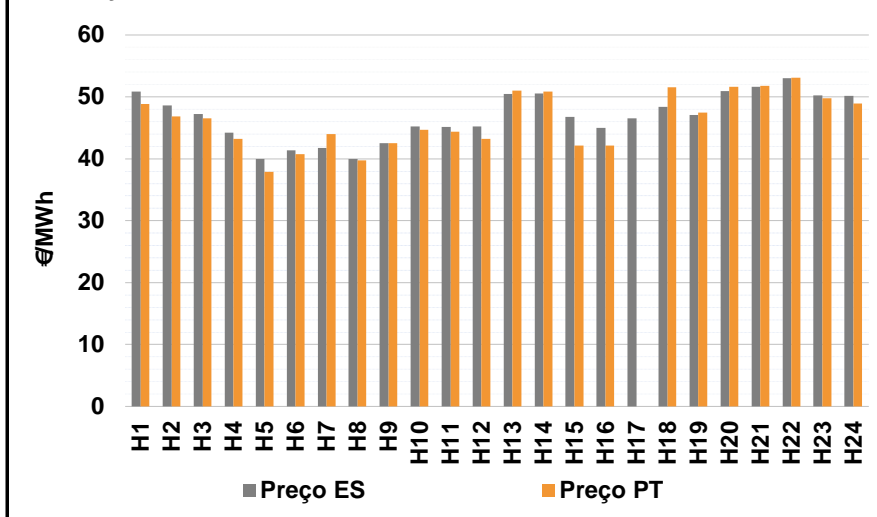
b.1 - Preço horário no Mercado Intradiário - Sessões 1 e 2



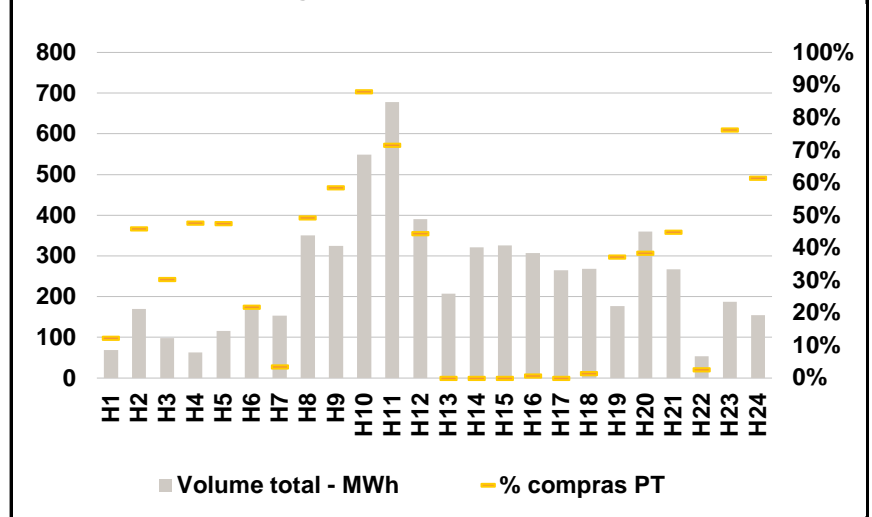
b.2 - Quantidade de energia transaccionada - Sessões 1 e 2



b.3 - Preço horário médio no Mercado Intradiário Contínuo

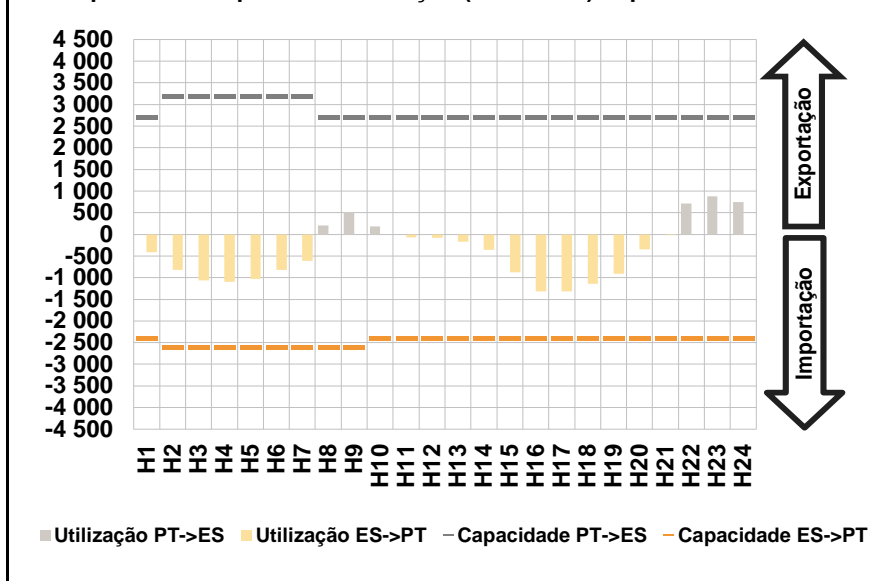


b.4 - Quantidade de energia transaccionada - Mercado Contínuo

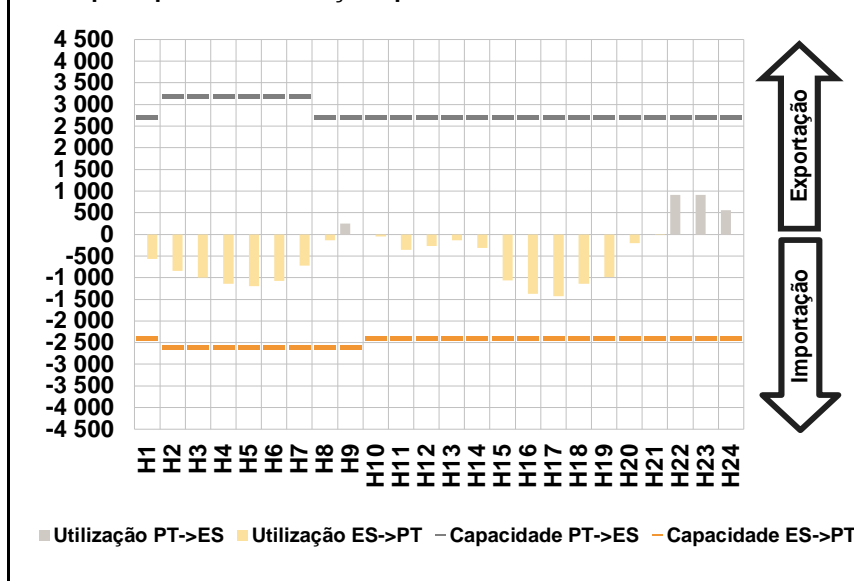


C. INTERLIGAÇÕES

c.1- Capacidade disponível e utilização (Comercial) - após Mercado Diário

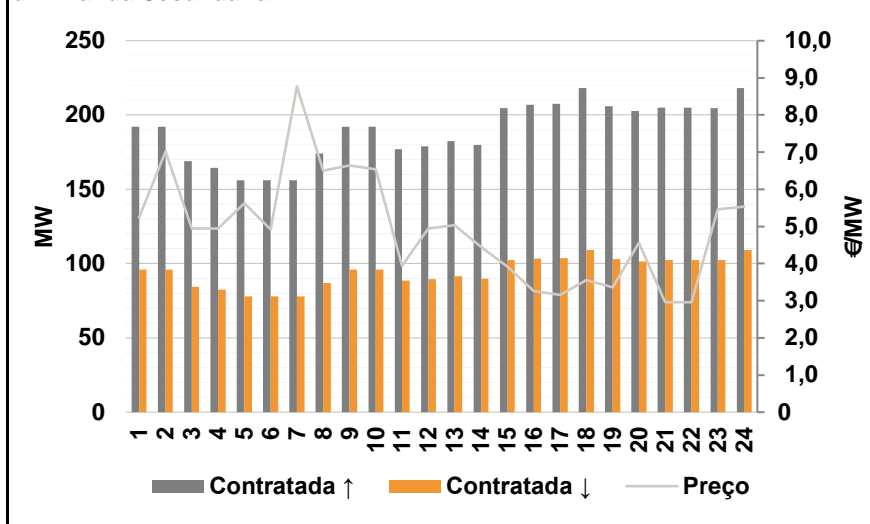


c.1- Cap. disponível e utilização após Mercado Intradiário Contínuo

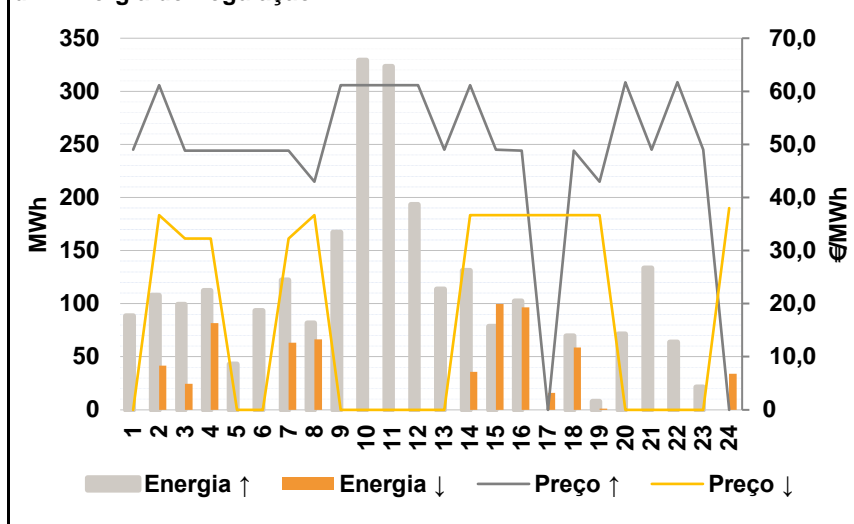


D. Serviços Sistema

d.1- Banda Secundária



d.2- Energia de Regulação



Anexo estatístico

a.1 - Preço horário no Mercado Diário

	H1	H2	H3	H4	H5	H6
Espanha	51,60	51,00	48,04	46,79	46,10	47,57
	H7	H8	H9	H10	H11	H12
	47,08	50,50	51,00	51,80	51,60	51,00
	H13	H14	H15	H16	H17	H18
	51,11	50,50	47,53	45,54	45,54	46,80
	H19	H20	H21	H22	H23	H24
47,08	50,45	51,85	52,89	52,89	52,48	
Portugal	51,60	51,00	48,04	46,79	46,10	47,57
	H7	H8	H9	H10	H11	H12
	47,08	50,50	51,00	51,80	51,60	51,00
	H13	H14	H15	H16	H17	H18
	51,11	50,50	47,53	45,54	45,54	46,80
	H19	H20	H21	H22	H23	H24
47,08	50,45	51,85	52,89	52,89	52,48	

a.3 - Quantidade de energia transaccionada

	H1	H2	H3	H4	H5	H6
Quantidade de energia (MWh)	25 637	23 748	22 497	21 694	21 354	21 583
	H7	H8	H9	H10	H11	H12
	22 871	24 882	27 685	29 964	31 347	32 201
	H13	H14	H15	H16	H17	H18
	33 372	33 823	33 603	33 054	32 985	32 913
	H19	H20	H21	H22	H23	H24
32 103	31 528	30 840	30 465	29 917	27 630	
Compras portuguesas no MIBEL (MWh)	5 630	5 259	5 000	4 800	4 718	4 672
	H7	H8	H9	H10	H11	H12
	4 676	4 823	5 338	6 021	6 336	6 498
	H13	H14	H15	H16	H17	H18
	6 659	6 639	6 671	6 765	6 690	6 627
	H19	H20	H21	H22	H23	H24
6 463	6 384	6 476	6 438	6 445	6 181	

b.1 - Preço horário no Mercado Intradiário - Sessões 1 e 2

	H1	H2	H3	H4	H5	H6
Espanha	48,83	47,00	45,28	43,79	43,74	44,55
	H7	H8	H9	H10	H11	H12
	44,89	50,50	51,36	53,22	52,49	51,52
	H13	H14	H15	H16	H17	H18
	51,39	50,99	47,74	45,92	46,04	47,34
	H19	H20	H21	H22	H23	H24
47,57	50,96	52,25	53,49	53,55	51,08	
Portugal	48,83	46,45	44,65	43,84	43,73	44,47
	H7	H8	H9	H10	H11	H12
	44,59	50,50	51,15	52,63	52,32	51,54
	H13	H14	H15	H16	H17	H18
	51,12	50,92	47,56	45,74	46,04	47,50
	H19	H20	H21	H22	H23	H24
47,55	51,00	51,94	53,42	53,62	49,19	

b.2 - Quantidade de energia transaccionada - Sessões 1 e 2

	H1	H2	H3	H4	H5	H6
Quantidade de energia (MWh)	2 874	2 670	2 253	2 232	2 091	2 145
	H7	H8	H9	H10	H11	H12
	2 156	2 150	2 168	2 391	2 333	2 215
	H13	H14	H15	H16	H17	H18
	2 279	2 087	2 043	2 079	2 103	2 070
	H19	H20	H21	H22	H23	H24
2 086	1 970	1 896	1 740	1 672	2 253	
Compras portuguesas no MIBEL (MWh)	541	399	206	235	214	238
	H7	H8	H9	H10	H11	H12
	115	32	58	51	63	49
	H13	H14	H15	H16	H17	H18
	57	67	166	176	183	176
	H19	H20	H21	H22	H23	H24
159	58	56	48	44	143	

b.3 - Preço horário no Mercado Contínuo

	H1	H2	H3	H4	H5	H6
Espanha	50,89	48,66	47,20	44,26	40,01	41,36
	H7	H8	H9	H10	H11	H12
	41,75	39,95	42,54	45,26	45,18	45,26
	H13	H14	H15	H16	H17	H18
	50,48	50,53	46,80	45,01	46,57	48,36
	H19	H20	H21	H22	H23	H24
47,09	50,97	51,63	53,02	50,27	50,15	
Portugal	48,83	46,84	46,54	43,20	37,92	40,75
	H7	H8	H9	H10	H11	H12
	44,00	39,76	42,49	44,68	44,37	43,24
	H13	H14	H15	H16	H17	H18
	51,00	50,89	42,13	42,11	0,00	51,56
	H19	H20	H21	H22	H23	H24
47,43	51,62	51,81	53,09	49,80	48,93	

b.4 - Quantidade de energia transaccionada - Contínuo

	H1	H2	H3	H4	H5	H6
Quantidade de energia (MWh)	69	170	98	63	116	169
	H7	H8	H9	H10	H11	H12
	154	351	325	549	678	391
	H13	H14	H15	H16	H17	H18
	207	321	326	308	265	268
	H19	H20	H21	H22	H23	H24
177	360	268	54	187	155	
Compras portuguesas no MIBEL (MWh)	9	78	30	30	55	37
	H7	H8	H9	H10	H11	H12
	5	173	190	483	485	173
	H13	H14	H15	H16	H17	H18
	0	0	0	2	0	4
	H19	H20	H21	H22	H23	H24
66	138	120	1	143	95	

c.1- Capacidade disponível e utilização (Comercial)						ES->PT
Capacidade (MW) de Espanha para Portugal	H1	H2	H3	H4	H5	H6
	2 400	2 600	2 600	2 600	2 600	2 600
	H7	H8	H9	H10	H11	H12
	2 600	2 600	2 600	2 400	2 400	2 400
	H13	H14	H15	H16	H17	H18
	2 400	2 400	2 400	2 400	2 400	2 400
Utilização (MW) de Espanha para Portugal	H19	H20	H21	H22	H23	H24
	2 400	2 400	2 400	2 400	2 400	2 400
	H1	H2	H3	H4	H5	H6
	416	824	1 064	1 101	1 035	826
	H7	H8	H9	H10	H11	H12
	616	0	0	0	76	83
Utilização (MW) de Portugal para Espanha	H13	H14	H15	H16	H17	H18
	165	356	871	1 321	1 315	1 137
	H19	H20	H21	H22	H23	H24
	904	345	10	0	0	0

c.1- Capacidade disponível e utilização (Comercial)						PT->ES
Capacidade (MW) de Portugal para Espanha	H1	H2	H3	H4	H5	H6
	2 700	3 200	3 200	3 200	3 200	3 200
	H7	H8	H9	H10	H11	H12
	3 200	2 700	2 700	2 700	2 700	2 700
	H13	H14	H15	H16	H17	H18
	2 700	2 700	2 700	2 700	2 700	2 700
Utilização (MW) de Portugal para Espanha	H19	H20	H21	H22	H23	H24
	2 700	2 700	2 700	2 700	2 700	2 700
	H1	H2	H3	H4	H5	H6
	0	0	0	0	0	0
	H7	H8	H9	H10	H11	H12
	0	205	518	183	0	0
Utilização (MW) de Espanha para Portugal	H13	H14	H15	H16	H17	H18
	0	0	0	0	0	0
	H19	H20	H21	H22	H23	H24
	0	0	0	716	877	743

c.2 - Rendas do mecanismo de congestionamento						
Renda do Mecanismo (Euros)	H1	H2	H3	H4	H5	H6
	0	0	0	0	0	0
	H7	H8	H9	H10	H11	H12
	0	0	0	0	0	0
	H13	H14	H15	H16	H17	H18
	0	0	0	0	0	0
Renda acumulada do dia do mecanismo (Euros)	H19	H20	H21	H22	H23	H24
	0	0	0	0	0	0
	H1	H2	H3	H4	H5	H6
	0	0	0	0	0	0
	H7	H8	H9	H10	H11	H12
	0	0	0	0	0	0
Renda acumulada do dia do mecanismo (Euros)	H13	H14	H15	H16	H17	H18
	0	0	0	0	0	0
	H19	H20	H21	H22	H23	H24
	0	0	0	0	0	0

c.2 - Rendas do mecanismo de congestionamento						
Renda diária do mecanismo no mês corrente	1	2	3	4	5	6
	0	0	0	0	4 669	0
	7	8	9	10	11	12
	11 983	0	0	1 856	0	0
	13	14	15	16	17	18
	0	0	0	0	0	0
	19	20	21	22	23	24
	0	0	0	0	11 340	0
	25	26	27	28	29	30
	0	0	0			
	31					

Valor acumulado da renda (no mês): 29 848 Euros

d.1- Banda Secundária Contratada						
Banda Secundária Contratada a Subir (MW)	H1	H2	H3	H4	H5	H6
	192	192	169	165	156	156
	H7	H8	H9	H10	H11	H12
	156	174	192	192	177	179
	H13	H14	H15	H16	H17	H18
	183	180	205	207	208	218
Banda Secundária Contratada a Descer (MW)	H19	H20	H21	H22	H23	H24
	206	203	205	205	205	218
	H1	H2	H3	H4	H5	H6
	96	96	85	82	78	78
	H7	H8	H9	H10	H11	H12
	78	87	96	96	89	90
Banda Secundária Contratada a Descer (MW)	H13	H14	H15	H16	H17	H18
	91	90	102	104	104	109
	H19	H20	H21	H22	H23	H24
	103	101	103	103	102	109

d.1 - Preço da Banda Secundária e da Regulação Secundária						
Preço da Banda Secundária (€/MWh)	H1	H2	H3	H4	H5	H6
	5,24	7,02	4,94	4,94	5,62	4,92
	H7	H8	H9	H10	H11	H12
	8,77	6,50	6,64	6,54	3,94	4,94
	H13	H14	H15	H16	H17	H18
	5,04	4,44	3,91	3,26	3,16	3,56
	H19	H20	H21	H22	H23	H24
	3,36	4,56	2,96	2,96	5,46	5,54

d.2- Regulação Secundária						
Energia Secundária a Subir (MWh)	H1	H2	H3	H4	H5	H6
	88	0	0	85	43	72
	H7	H8	H9	H10	H11	H12
	19	73	97	53	13	33
	H13	H14	H15	H16	H17	H18
	114	35	79	102	0	70
Energia Secundária a Descer (MWh)	H19	H20	H21	H22	H23	H24
	8	28	133	21	21	0
	H1	H2	H3	H4	H5	H6
	0	42	11	0	0	0
	H7	H8	H9	H10	H11	H12
	0	0	0	0	0	0
Energia Secundária a Descer (MWh)	H13	H14	H15	H16	H17	H18
	0	0	0	0	16	0
	H19	H20	H21	H22	H23	H24
	1	0	0	0	0	34

d.2- Reserva de Regulação							
Reserva de Regulação a Subir (MWh)	H1	H2	H3	H4	H5	H6	
	0	108	99	28	0	22	
	H7	H8	H9	H10	H11	H12	
	103	8	70	276	311	160	
	H13	H14	H15	H16	H17	H18	
	0	96	0	0	0	0	
	Reserva de Regulação a Descer (MWh)	H19	H20	H21	H22	H23	H24
		0	43	0	43	0	0
		H1	H2	H3	H4	H5	H6
		0	0	13	82	0	0
		H7	H8	H9	H10	H11	H12
		63	66	0	0	0	0
Reserva de Regulação a Descer (MWh)	H13	H14	H15	H16	H17	H18	
	0	36	100	97	0	59	
	H19	H20	H21	H22	H23	H24	
	0	0	0	0	0	0	

d.2- Preço Reserva de Regulação							
Preço Reserva de Regulação a Subir (MWh)	H1	H2	H3	H4	H5	H6	
	49,00	61,13	48,80	48,80	48,80	48,80	
	H7	H8	H9	H10	H11	H12	
	48,80	43,00	61,13	61,13	61,13	61,13	
	H13	H14	H15	H16	H17	H18	
	49,00	61,13	49,00	48,80	0,00	48,80	
	Preço Reserva de Regulação a Descer (MWh)	H19	H20	H21	H22	H23	H24
		43,00	61,69	49,00	61,72	49,00	0,00

d.2- Preço Reserva de Regulação							
Preço Reserva de Regulação a Descer (MWh)	H1	H2	H3	H4	H5	H6	
	0,00	36,69	32,25	32,25	0,00	0,00	
	H7	H8	H9	H10	H11	H12	
	32,25	36,69	0,00	0,00	0,00	0,00	
	H13	H14	H15	H16	H17	H18	
	0,00	36,69	36,69	36,69	36,69	36,69	
	Preço Reserva de Regulação a Descer (MWh)	H19	H20	H21	H22	H23	H24
		36,69	0,00	0,00	0,00	0,00	38,00