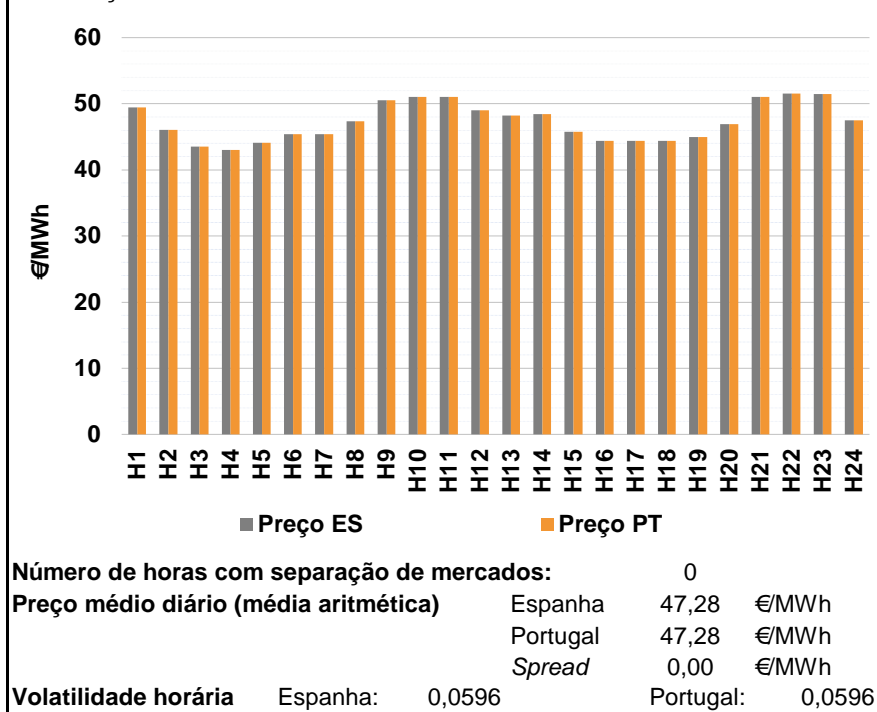
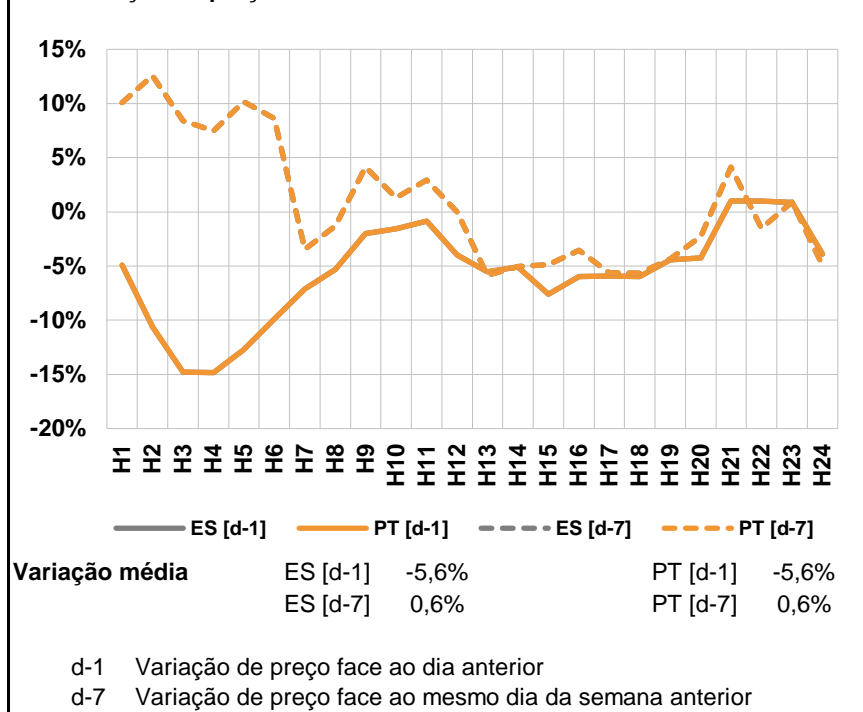


A. MERCADO DIÁRIO

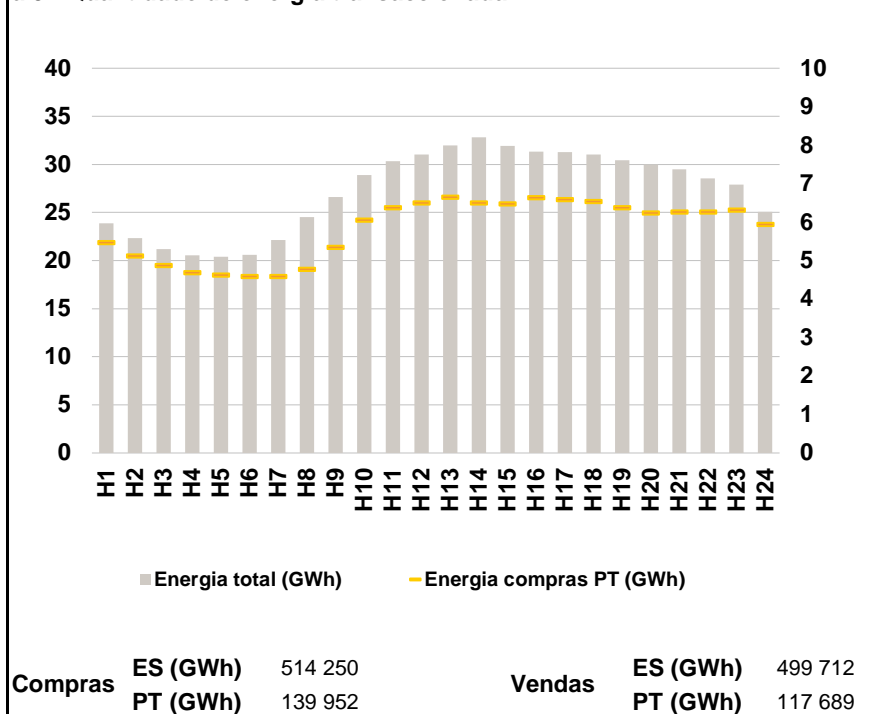
a.1 - Preço horário no Mercado Diário



a.2 - Variação de preços horários



a.3 - Quantidade de energia transaccionada



a.4 - Tecnologia marginal

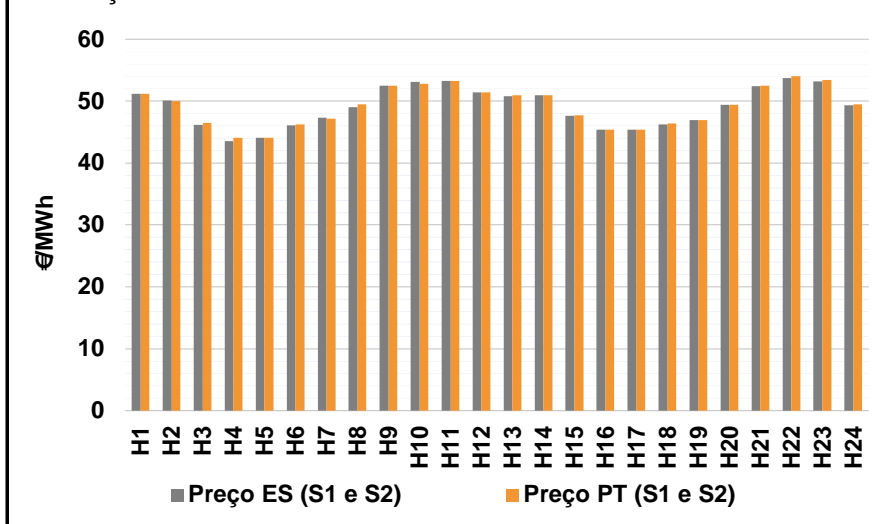
Espanha	H1	H2	H3	H4	H5	H6
	HI\RE	TCC	TER	TCC	TCC	TCC
H7	H8	H9	H10	H11	H12	
TCC	TCC	HI\RE	HI\RE	HI\RE\TER	RE\TER	
H13	H14	H15	H16	H17	H18	
RE\TCC	TCC	TCC	TCC	TCC	TCC\TER	
H19	H20	H21	H22	H23	H24	
TCC	TCC	HI\RE	HI	HI	BG	

Portugal	H1	H2	H3	H4	H5	H6
	HI\RE	TCC	TER	TCC	TCC	TCC
H7	H8	H9	H10	H11	H12	
TCC	TCC	HI\RE	HI\RE	HI\RE\TER	RE\TER	
H13	H14	H15	H16	H17	H18	
RE\TCC	TCC	TCC	TCC	TCC	TCC\TER	
H19	H20	H21	H22	H23	H24	
TCC	TCC	HI\RE	HI	HI	BG	

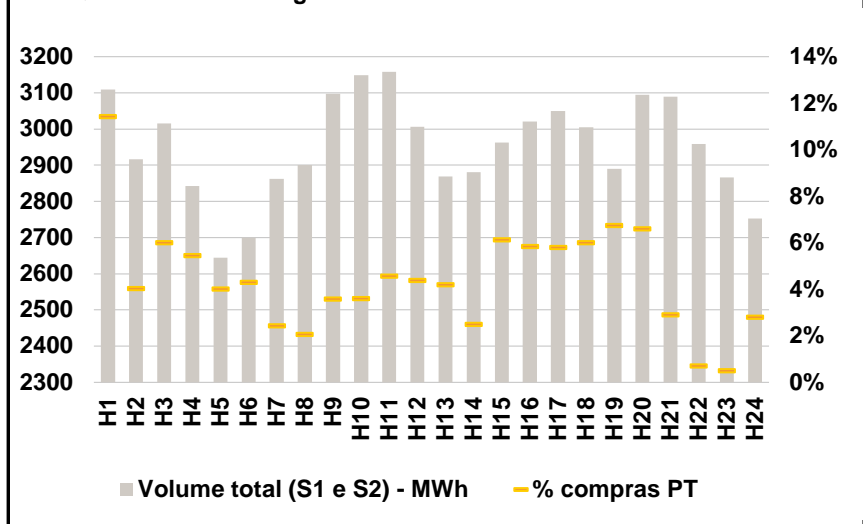
HI - hídrica; TER - térmica; TCC - Ciclo combinado; RE - Regime especial;
 MIE - Espanha; MIP - Portugal; REE - Import. França; BG - bombagem;
 AE - Agente externo; CO - Comercializador (venda); II - Importações Internacionais

B. MERCADO INTRADIÁRIO

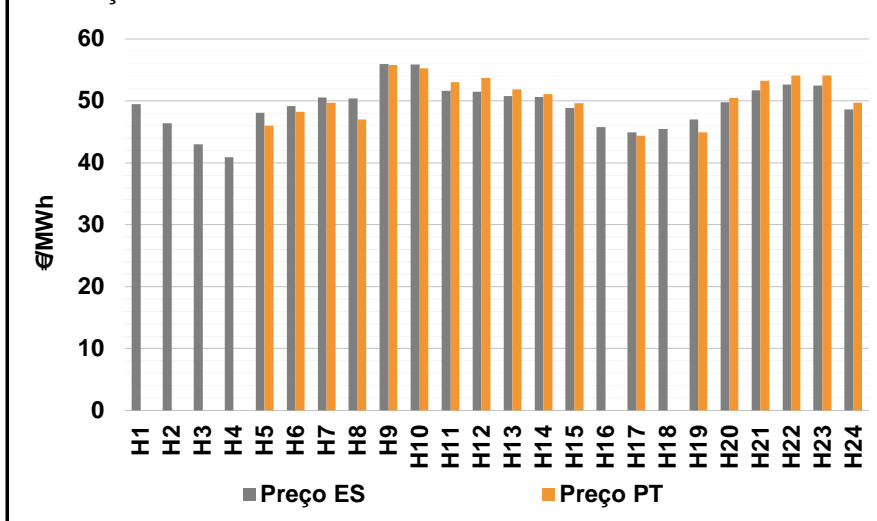
b.1 - Preço horário no Mercado Intradiário - Sessões 1 e 2



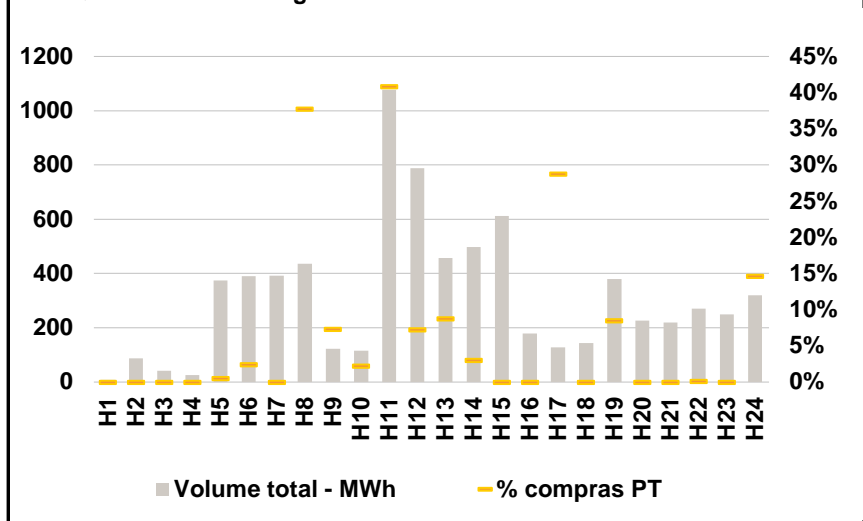
b.2 - Quantidade de energia transaccionada - Sessões 1 e 2



b.3 - Preço horário médio no Mercado Intradiário Contínuo

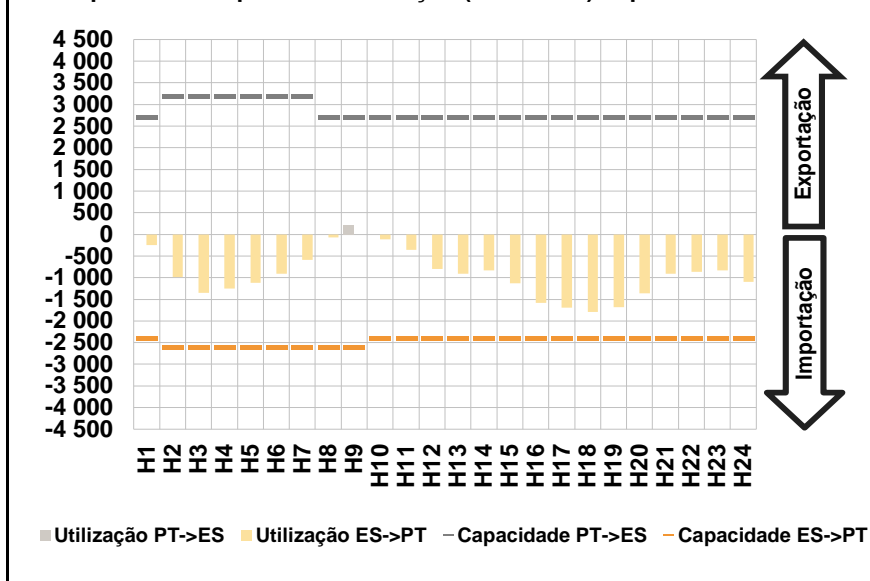


b.4 - Quantidade de energia transaccionada - Mercado Contínuo

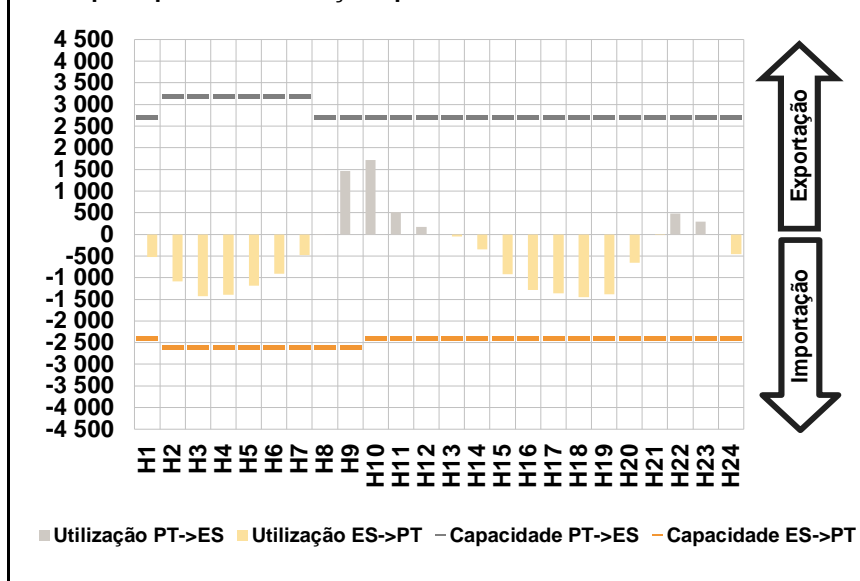


C. INTERLIGAÇÕES

c.1- Capacidade disponível e utilização (Comercial) - após Mercado Diário

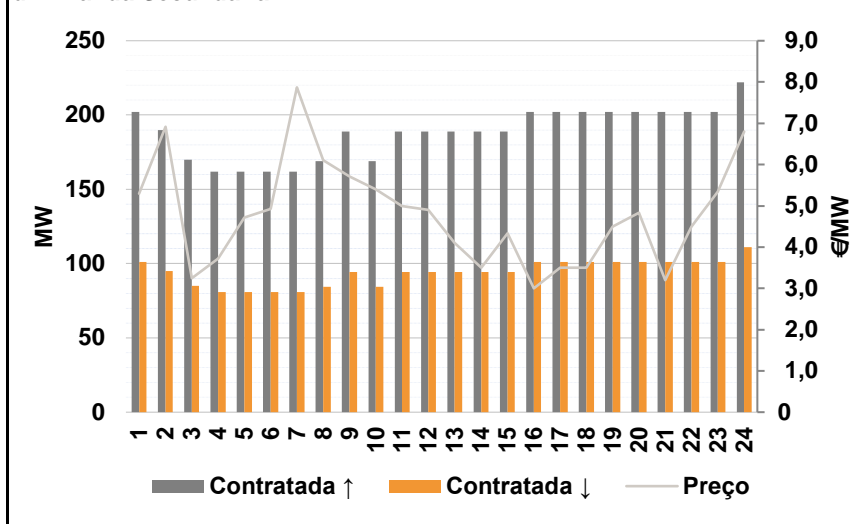


c.1- Cap. disponível e utilização após Mercado Intradiário Contínuo

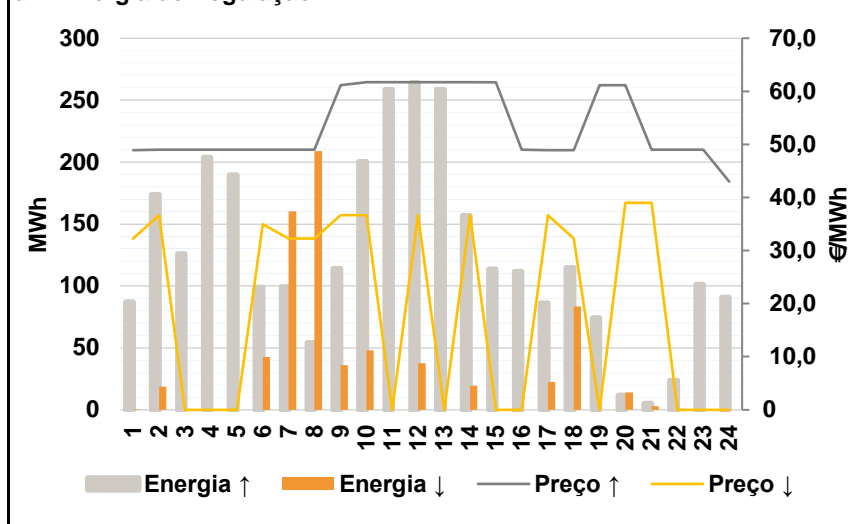


D. Serviços Sistema

d.1- Banda Secundária



d.2- Energia de Regulação



Anexo estatístico

a.1 - Preço horário no Mercado Diário

	H1	H2	H3	H4	H5	H6
Espanha	49,45	46,04	43,49	43,01	44,07	45,37
	H7	H8	H9	H10	H11	H12
	45,37	47,36	50,50	51,03	51,01	49,00
	H13	H14	H15	H16	H17	H18
	48,20	48,42	45,74	44,38	44,37	44,38
	H19	H20	H21	H22	H23	H24
45,00	46,92	51,02	51,53	51,45	47,52	
Portugal	49,45	46,04	43,49	43,01	44,07	45,37
	H7	H8	H9	H10	H11	H12
	45,37	47,36	50,50	51,03	51,01	49,00
	H13	H14	H15	H16	H17	H18
	48,20	48,42	45,74	44,38	44,37	44,38
	H19	H20	H21	H22	H23	H24
45,00	46,92	51,02	51,53	51,45	47,52	

a.3 - Quantidade de energia transaccionada

	H1	H2	H3	H4	H5	H6
Quantidade de energia (MWh)	23 871	22 360	21 177	20 557	20 379	20 582
	H7	H8	H9	H10	H11	H12
	22 128	24 507	26 628	28 897	30 314	31 026
	H13	H14	H15	H16	H17	H18
	31 968	32 823	31 912	31 330	31 277	31 021
	H19	H20	H21	H22	H23	H24
30 414	29 991	29 508	28 563	27 895	25 074	
Compras portuguesas no MIBEL (MWh)	5 477	5 131	4 879	4 701	4 630	4 594
	H7	H8	H9	H10	H11	H12
	4 602	4 780	5 350	6 056	6 381	6 505
	H13	H14	H15	H16	H17	H18
	6 654	6 514	6 479	6 641	6 592	6 546
	H19	H20	H21	H22	H23	H24
6 385	6 244	6 271	6 272	6 325	5 946	

b.1 - Preço horário no Mercado Intradiário - Sessões 1 e 2

	H1	H2	H3	H4	H5	H6
Espanha	51,20	50,10	46,18	43,54	44,05	46,06
	H7	H8	H9	H10	H11	H12
	47,35	49,00	52,52	53,14	53,27	51,45
	H13	H14	H15	H16	H17	H18
	50,77	50,94	47,61	45,38	45,37	46,26
	H19	H20	H21	H22	H23	H24
46,93	49,38	52,40	53,73	53,22	49,32	
Portugal	51,20	50,05	46,48	44,06	44,06	46,21
	H7	H8	H9	H10	H11	H12
	47,17	49,50	52,52	52,81	53,27	51,45
	H13	H14	H15	H16	H17	H18
	50,95	50,98	47,74	45,38	45,37	46,38
	H19	H20	H21	H22	H23	H24
46,97	49,42	52,52	54,01	53,44	49,51	

b.2 - Quantidade de energia transaccionada - Sessões 1 e 2

	H1	H2	H3	H4	H5	H6
Quantidade de energia (MWh)	3 109	2 916	3 015	2 842	2 644	2 700
	H7	H8	H9	H10	H11	H12
	2 863	2 900	3 098	3 149	3 158	3 006
	H13	H14	H15	H16	H17	H18
	2 870	2 881	2 963	3 021	3 049	3 005
	H19	H20	H21	H22	H23	H24
2 890	3 095	3 089	2 959	2 866	2 753	
Compras portuguesas no MIBEL (MWh)	356	118	181	155	106	116
	H7	H8	H9	H10	H11	H12
	70	60	111	114	145	132
	H13	H14	H15	H16	H17	H18
	120	72	182	177	177	181
	H19	H20	H21	H22	H23	H24
195	205	90	21	15	78	

b.3 - Preço horário no Mercado Contínuo

	H1	H2	H3	H4	H5	H6
Espanha	49,44	46,35	43,00	40,87	48,09	49,20
	H7	H8	H9	H10	H11	H12
	50,55	50,42	55,99	55,85	51,64	51,49
	H13	H14	H15	H16	H17	H18
	50,78	50,64	48,84	45,77	44,91	45,47
	H19	H20	H21	H22	H23	H24
47,02	49,79	51,73	52,60	52,49	48,61	
Portugal	0,00	0,00	0,00	0,00	45,97	48,24
	H7	H8	H9	H10	H11	H12
	49,68	47,03	55,82	55,28	53,05	53,69
	H13	H14	H15	H16	H17	H18
	51,88	51,13	49,66	0,00	44,36	0,00
	H19	H20	H21	H22	H23	H24
44,93	50,50	53,27	54,14	54,10	49,72	

b.4 - Quantidade de energia transaccionada - Contínuo

	H1	H2	H3	H4	H5	H6
Quantidade de energia (MWh)	8	87	42	25	375	391
	H7	H8	H9	H10	H11	H12
	393	436	123	116	1 077	789
	H13	H14	H15	H16	H17	H18
	456	497	613	179	129	144
	H19	H20	H21	H22	H23	H24
380	227	219	271	249	320	
Compras portuguesas no MIBEL (MWh)	0	0	0	0	2	10
	H7	H8	H9	H10	H11	H12
	0	164	9	3	440	57
	H13	H14	H15	H16	H17	H18
	40	15	0	0	37	0
	H19	H20	H21	H22	H23	H24
32	0	0	0	0	47	

c.1- Capacidade disponível e utilização (Comercial)						ES->PT
Capacidade (MW) de Espanha para Portugal	H1	H2	H3	H4	H5	H6
	2 400	2 600	2 600	2 600	2 600	2 600
	H7	H8	H9	H10	H11	H12
	2 600	2 600	2 600	2 400	2 400	2 400
	H13	H14	H15	H16	H17	H18
	2 400	2 400	2 400	2 400	2 400	2 400
Utilização (MW) de Espanha para Portugal	H19	H20	H21	H22	H23	H24
	2 400	2 400	2 400	2 400	2 400	2 400
	H1	H2	H3	H4	H5	H6
	249	991	1 351	1 254	1 123	904
	H7	H8	H9	H10	H11	H12
	584	74	0	113	352	801
Utilização (MW) de Portugal para Espanha	H13	H14	H15	H16	H17	H18
	911	831	1 128	1 580	1 690	1 794
	H19	H20	H21	H22	H23	H24
	1 681	1 363	911	860	833	1 096

c.1- Capacidade disponível e utilização (Comercial)						PT->ES
Capacidade (MW) de Portugal para Espanha	H1	H2	H3	H4	H5	H6
	2 700	3 200	3 200	3 200	3 200	3 200
	H7	H8	H9	H10	H11	H12
	3 200	2 700	2 700	2 700	2 700	2 700
	H13	H14	H15	H16	H17	H18
	2 700	2 700	2 700	2 700	2 700	2 700
Utilização (MW) de Portugal para Espanha	H19	H20	H21	H22	H23	H24
	2 700	2 700	2 700	2 700	2 700	2 700
	H1	H2	H3	H4	H5	H6
	0	0	0	0	0	0
	H7	H8	H9	H10	H11	H12
	0	0	212	0	0	0
Utilização (MW) de Espanha para Portugal	H13	H14	H15	H16	H17	H18
	0	0	0	0	0	0
	H19	H20	H21	H22	H23	H24
	0	0	0	0	0	0

c.2 - Rendas do mecanismo de congestionamento						
Renda do Mecanismo (Euros)	H1	H2	H3	H4	H5	H6
	0	0	0	0	0	0
	H7	H8	H9	H10	H11	H12
	0	0	0	0	0	0
	H13	H14	H15	H16	H17	H18
	0	0	0	0	0	0
Renda acumulada do dia do mecanismo (Euros)	H19	H20	H21	H22	H23	H24
	0	0	0	0	0	0
	H1	H2	H3	H4	H5	H6
	0	0	0	0	0	0
	H7	H8	H9	H10	H11	H12
	0	0	0	0	0	0
Renda acumulada do dia do mecanismo (Euros)	H13	H14	H15	H16	H17	H18
	0	0	0	0	0	0
	H19	H20	H21	H22	H23	H24
	0	0	0	0	0	0

c.2 - Rendas do mecanismo de congestionamento						
Renda diária do mecanismo no mês corrente	1	2	3	4	5	6
	0	0	0	0	4 669	0
	7	8	9	10	11	12
	11 983	0	0	1 856	0	0
	13	14	15	16	17	18
	0	0	0	0	0	0
	19	20	21	22	23	24
	0	0	0	0	11 340	0
	25	26	27	28	29	30
	0	0				
	31					

Valor acumulado da renda (no mês): 29 848 Euros

d.1- Banda Secundária Contratada						
Banda Secundária Contratada a Subir (MW)	H1	H2	H3	H4	H5	H6
	202	190	170	162	162	162
	H7	H8	H9	H10	H11	H12
	162	169	189	169	189	189
	H13	H14	H15	H16	H17	H18
	189	189	189	202	202	202
Banda Secundária Contratada a Descer (MW)	H19	H20	H21	H22	H23	H24
	202	202	202	202	202	222
	H1	H2	H3	H4	H5	H6
	101	95	85	81	81	81
	H7	H8	H9	H10	H11	H12
	81	85	95	85	95	95
Banda Secundária Contratada a Descer (MW)	H13	H14	H15	H16	H17	H18
	95	95	95	101	101	101
	H19	H20	H21	H22	H23	H24
	101	101	101	101	101	111

d.1 - Preço da Banda Secundária e da Regulação Secundária						
Preço da Banda Secundária (€/MWh)	H1	H2	H3	H4	H5	H6
	5,30	6,92	3,25	3,72	4,72	4,92
	H7	H8	H9	H10	H11	H12
	7,87	6,10	5,71	5,40	5,00	4,90
	H13	H14	H15	H16	H17	H18
	4,10	3,50	4,34	3,00	3,50	3,50
	H19	H20	H21	H22	H23	H24
	4,50	4,83	3,20	4,50	5,34	6,80

d.2- Regulação Secundária						
Energia Secundária a Subir (MWh)	H1	H2	H3	H4	H5	H6
	29	25	16	69	58	0
	H7	H8	H9	H10	H11	H12
	0	54	92	121	13	3
	H13	H14	H15	H16	H17	H18
	26	0	6	84	86	115
Energia Secundária a Descer (MWh)	H19	H20	H21	H22	H23	H24
	35	0	5	24	101	90
	H1	H2	H3	H4	H5	H6
	0	0	0	0	0	23
	H7	H8	H9	H10	H11	H12
	17	0	0	0	0	38
Energia Secundária a Descer (MWh)	H13	H14	H15	H16	H17	H18
	0	19	0	0	0	0
	H19	H20	H21	H22	H23	H24
	0	14	3	0	0	0

d.2- Reserva de Regulação							
Reserva de Regulação a Subir (MWh)	H1	H2	H3	H4	H5	H6	
	58	148	110	135	131	99	
	H7	H8	H9	H10	H11	H12	
	99	0	23	80	246	261	
	H13	H14	H15	H16	H17	H18	
	233	157	108	27	0	0	
	H19	H20	H21	H22	H23	H24	
	40	12	0	0	0	1	
	Reserva de Regulação a Descer (MWh)	H1	H2	H3	H4	H5	H6
		0	19	0	0	0	19
H7		H8	H9	H10	H11	H12	
143		209	36	48	0	0	
H13		H14	H15	H16	H17	H18	
0		0	0	0	22	83	
H19		H20	H21	H22	H23	H24	
0		0	0	0	0	0	

d.2- Preço Reserva de Regulação						
Preço Reserva de Regulação a Subir (MWh)	H1	H2	H3	H4	H5	H6
	48,90	49,00	49,00	49,00	49,00	49,00
	H7	H8	H9	H10	H11	H12
	49,00	49,00	61,13	61,72	61,72	61,72
	H13	H14	H15	H16	H17	H18
	61,72	61,72	61,71	49,00	48,90	48,90
Preço Reserva de Regulação a Descer (MWh)	H19	H20	H21	H22	H23	H24
	61,13	61,13	49,00	49,00	49,00	43,00

d.2- Preço Reserva de Regulação						
Preço Reserva de Regulação a Descer (MWh)	H1	H2	H3	H4	H5	H6
	32,25	36,69	0,00	0,00	0,00	35,00
	H7	H8	H9	H10	H11	H12
	32,25	32,25	36,70	36,70	0,00	36,70
	H13	H14	H15	H16	H17	H18
	0,00	36,70	0,00	0,00	36,69	32,25
Preço Reserva de Regulação a Descer (MWh)	H19	H20	H21	H22	H23	H24
	0,00	39,00	39,00	0,00	0,00	0,00