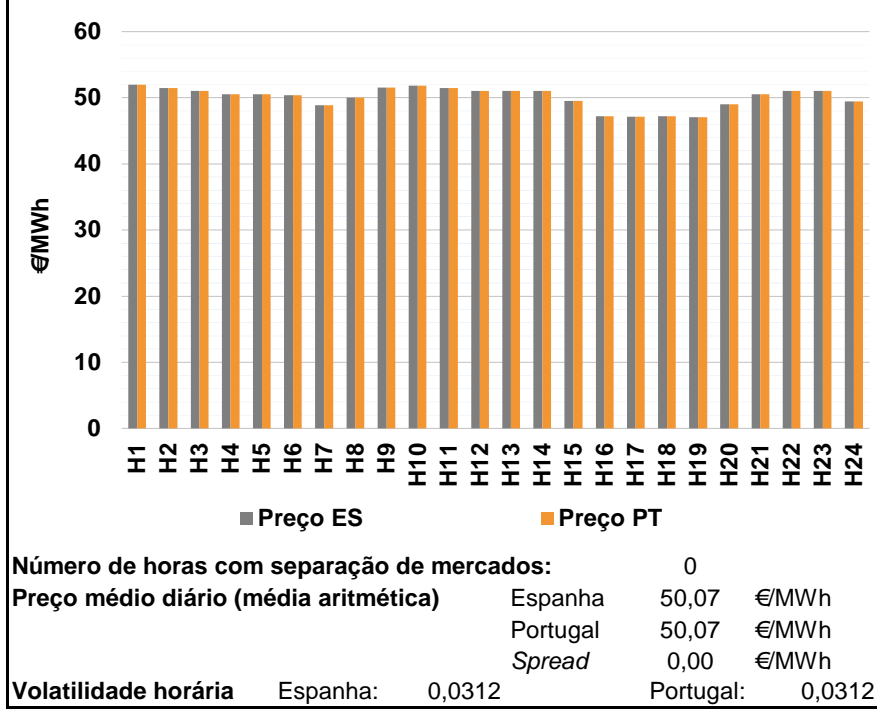
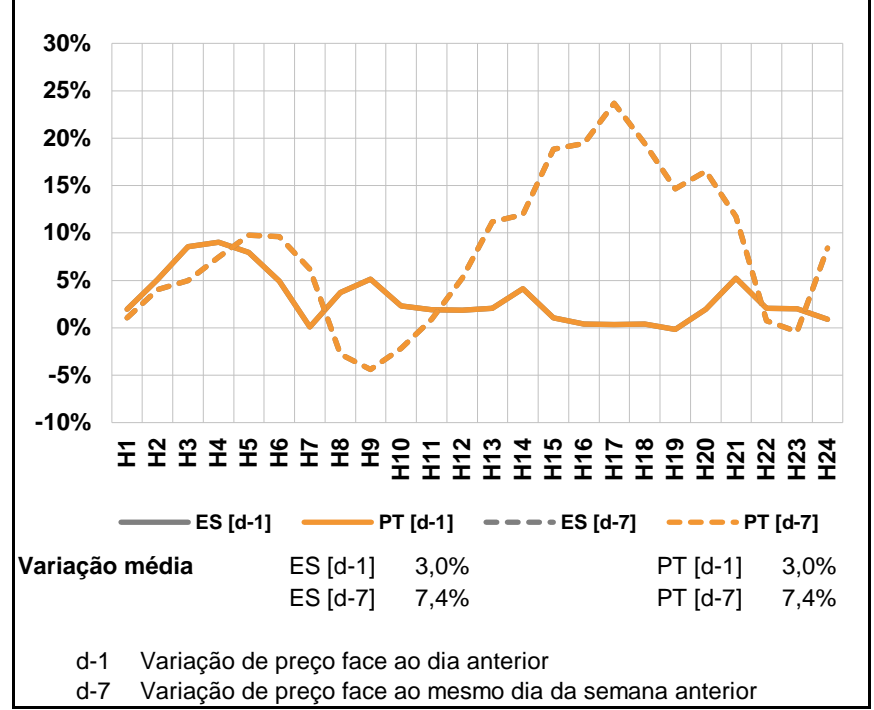


A. MERCADO DIÁRIO

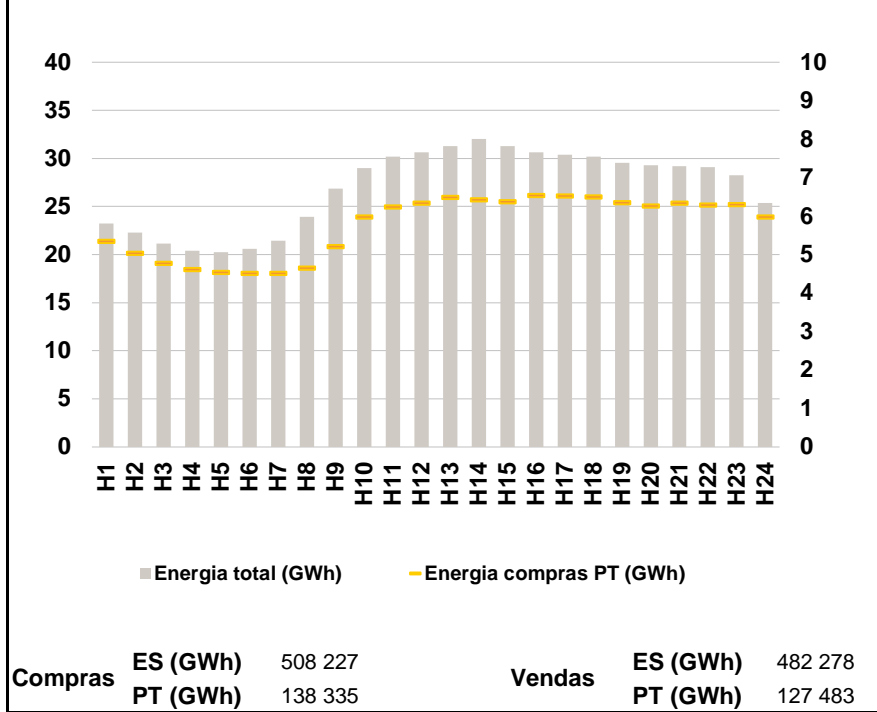
a.1 - Preço horário no Mercado Diário



a.2 - Variação de preços horários



a.3 - Quantidade de energia transaccionada



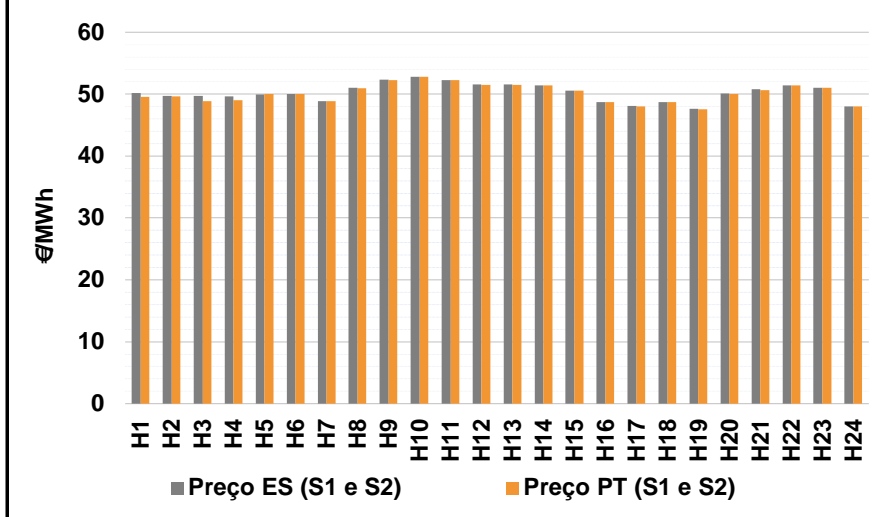
a.4 - Tecnologia marginal

	H1	H2	H3	H4	H5	H6
Espanha	BG	HI	TCC	HI	HI	HI
	H7	H8	H9	H10	H11	H12
	TCC	MIE	HI	RE	HI	TCC
	H13	H14	H15	H16	H17	H18
	BG\HI\RE	BG\HI\RE	TCC\TER	TCC	TCC	TCC
	H19	H20	H21	H22	H23	H24
TER	TER	HI	TCC	HI\TER	TER	
Portugal	H1	H2	H3	H4	H5	H6
	BG	HI	TCC	HI	HI	HI
	H7	H8	H9	H10	H11	H12
	TCC	MIE	HI	RE	HI	TCC
	H13	H14	H15	H16	H17	H18
	BG\HI\RE	BG\HI\RE	TCC\TER	TCC	TCC	TCC
H19	H20	H21	H22	H23	H24	
TER	TER	HI	TCC	HI\TER	TER	

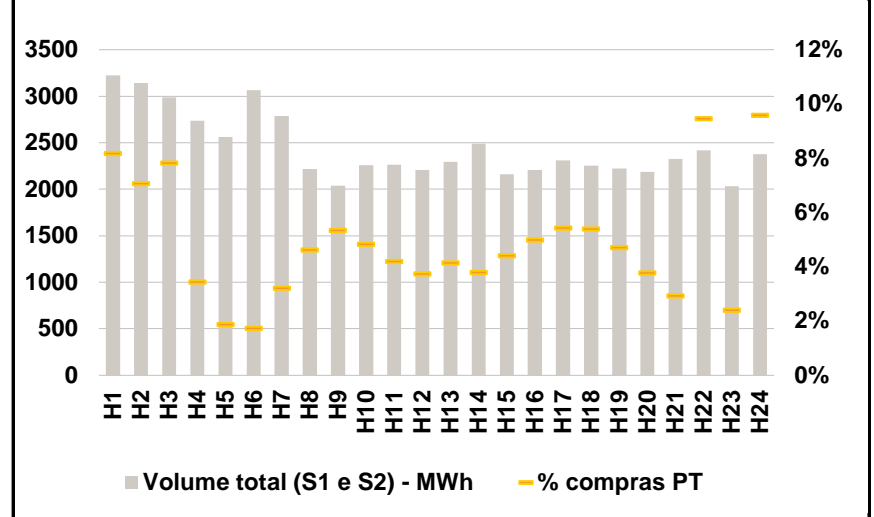
HI - hídrica; TER - térmica; TCC - Ciclo combinado; RE - Regime especial;
 MIE - Espanha; MIP - Portugal; REE - Import. França; BG - bombagem;
 AE - Agente externo; CO - Comercializador (venda); II - Importações Internacionais

B. MERCADO INTRADIÁRIO

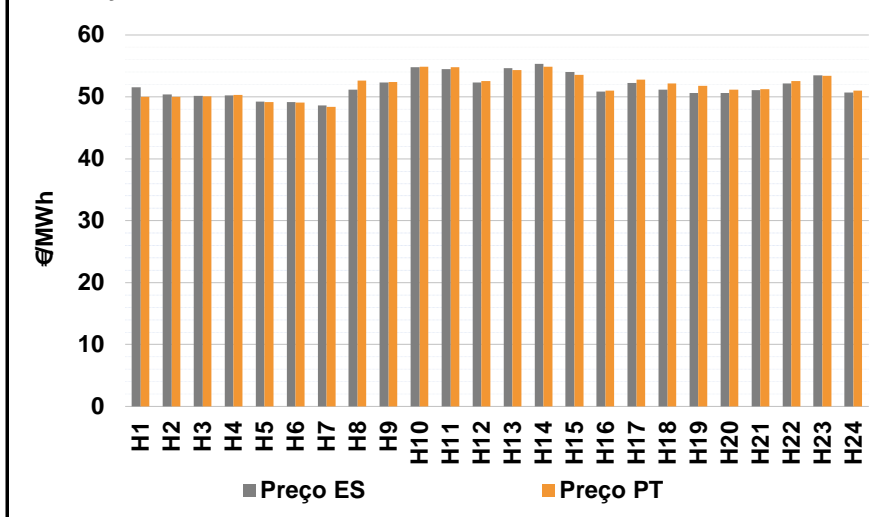
b.1 - Preço horário no Mercado Intradiário - Sessões 1 e 2



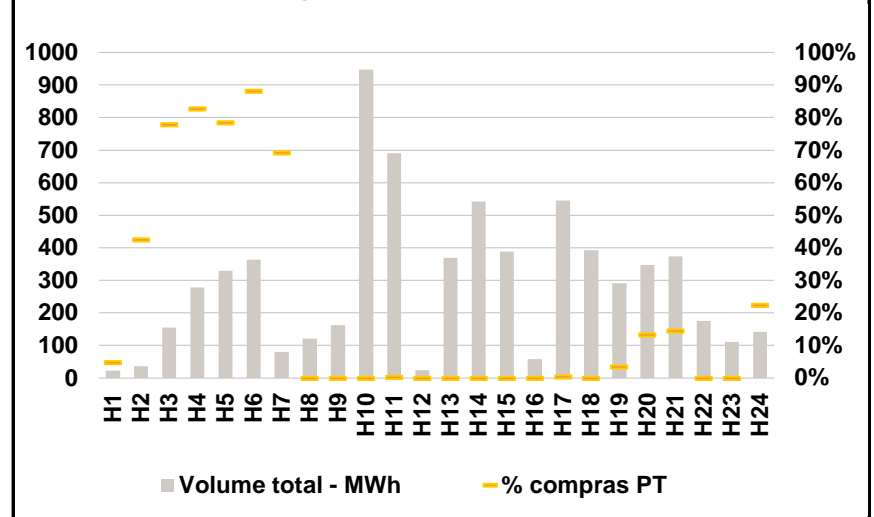
b.2 - Quantidade de energia transaccionada - Sessões 1 e 2



b.3 - Preço horário médio no Mercado Intradiário Contínuo

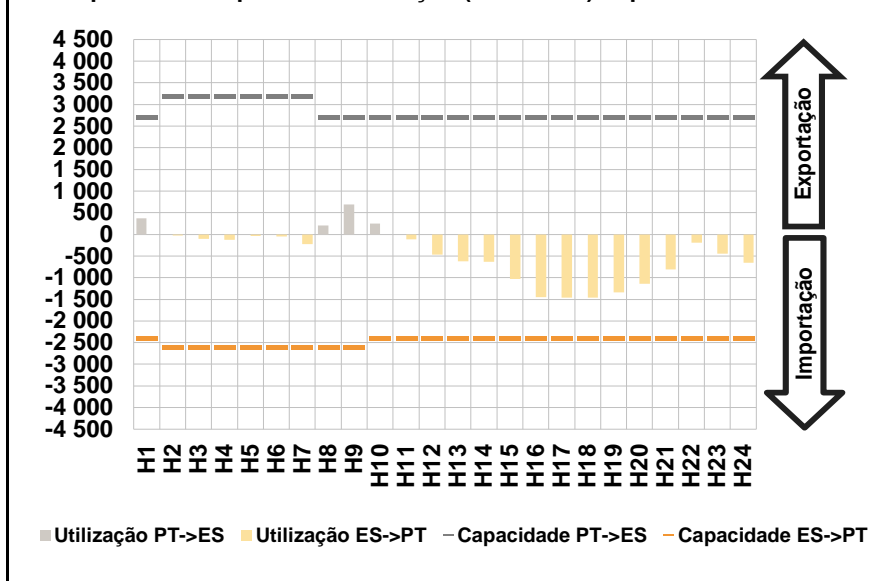


b.4 - Quantidade de energia transaccionada - Mercado Contínuo

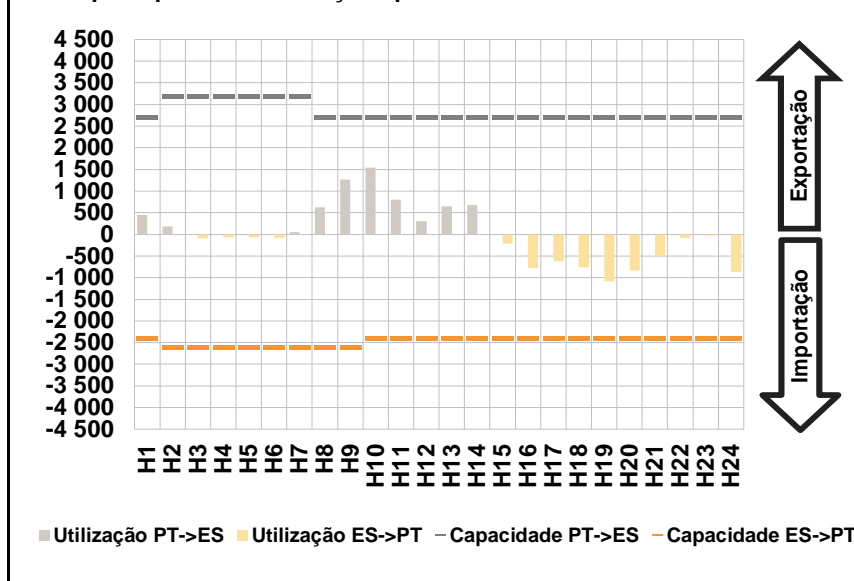


C. INTERLIGAÇÕES

c.1- Capacidade disponível e utilização (Comercial) - após Mercado Diário

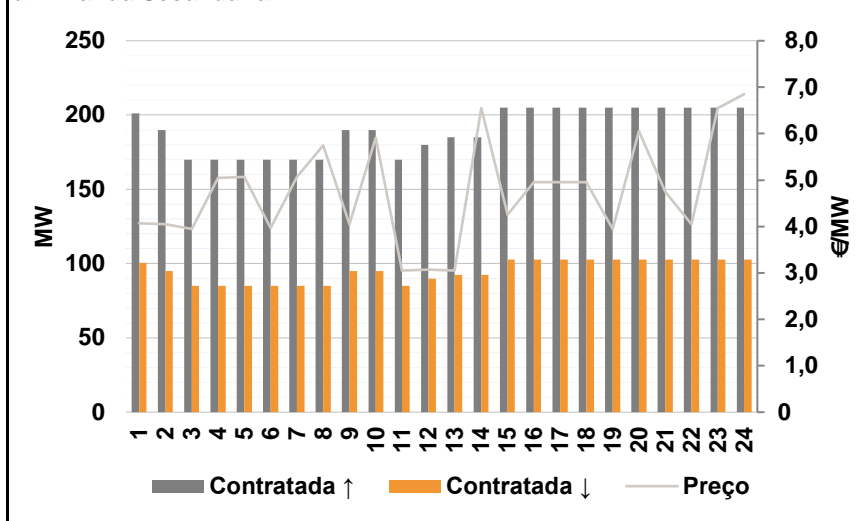


c.1- Cap. disponível e utilização após Mercado Intradiário Contínuo

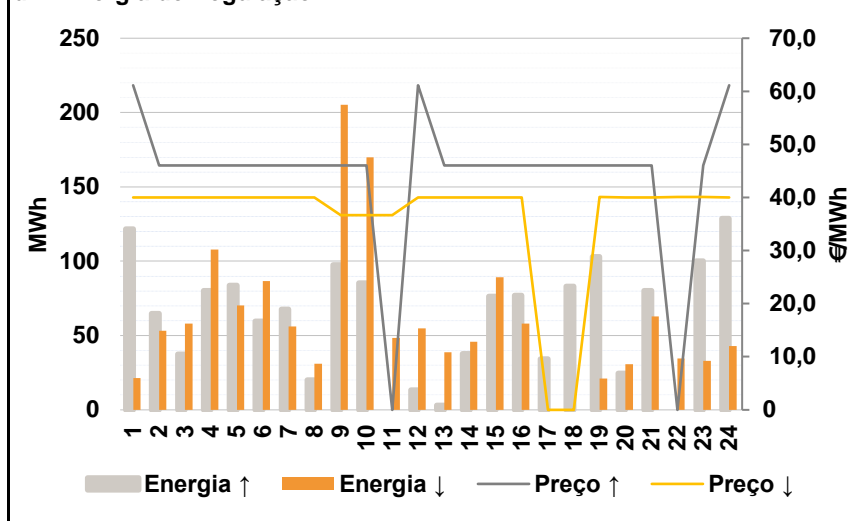


D. Serviços Sistema

d.1- Banda Secundária



d.2- Energia de Regulação



Anexo estatístico

a.1 - Preço horário no Mercado Diário

	H1	H2	H3	H4	H5	H6
Espanha	52,00	51,50	51,03	50,50	50,50	50,36
	H7	H8	H9	H10	H11	H12
	48,85	50,01	51,52	51,84	51,45	51,03
	H13	H14	H15	H16	H17	H18
	51,02	51,02	49,51	47,20	47,16	47,20
	H19	H20	H21	H22	H23	H24
47,08	49,00	50,51	51,03	51,00	49,45	
Portugal	52,00	51,50	51,03	50,50	50,50	50,36
	H7	H8	H9	H10	H11	H12
	48,85	50,01	51,52	51,84	51,45	51,03
	H13	H14	H15	H16	H17	H18
	51,02	51,02	49,51	47,20	47,16	47,20
	H19	H20	H21	H22	H23	H24
47,08	49,00	50,51	51,03	51,00	49,45	

a.3 - Quantidade de energia transaccionada

	H1	H2	H3	H4	H5	H6
Quantidade de energia (MWh)	23 233	22 312	21 153	20 426	20 236	20 609
	H7	H8	H9	H10	H11	H12
	21 455	23 939	26 880	28 992	30 167	30 610
	H13	H14	H15	H16	H17	H18
	31 288	32 015	31 298	30 622	30 370	30 202
	H19	H20	H21	H22	H23	H24
29 563	29 289	29 201	29 112	28 225	25 364	
Compras portuguesas no MIBEL (MWh)	H1	H2	H3	H4	H5	H6
	5 351	5 040	4 779	4 627	4 547	4 526
	H7	H8	H9	H10	H11	H12
	4 521	4 657	5 221	5 993	6 247	6 351
	H13	H14	H15	H16	H17	H18
	6 494	6 429	6 390	6 544	6 533	6 512
H19	H20	H21	H22	H23	H24	
6 355	6 273	6 344	6 300	6 310	5 993	

b.1 - Preço horário no Mercado Intradiário - Sessões 1 e 2

	H1	H2	H3	H4	H5	H6
Espanha	50,16	49,73	49,72	49,63	49,92	50,02
	H7	H8	H9	H10	H11	H12
	48,87	51,04	52,31	52,77	52,25	51,53
	H13	H14	H15	H16	H17	H18
	51,54	51,45	50,58	48,72	48,10	48,72
	H19	H20	H21	H22	H23	H24
47,66	50,09	50,76	51,43	51,03	48,01	
Portugal	H1	H2	H3	H4	H5	H6
	49,60	49,67	48,85	49,00	49,99	50,02
	H7	H8	H9	H10	H11	H12
	48,85	50,95	52,25	52,77	52,25	51,53
	H13	H14	H15	H16	H17	H18
	51,52	51,45	50,58	48,70	48,00	48,70
H19	H20	H21	H22	H23	H24	
47,59	50,01	50,68	51,43	51,02	48,01	

b.2 - Quantidade de energia transaccionada - Sessões 1 e 2

	H1	H2	H3	H4	H5	H6
Quantidade de energia (MWh)	3 223	3 142	2 989	2 736	2 560	3 063
	H7	H8	H9	H10	H11	H12
	2 788	2 217	2 036	2 256	2 265	2 206
	H13	H14	H15	H16	H17	H18
	2 293	2 487	2 161	2 206	2 310	2 253
	H19	H20	H21	H22	H23	H24
2 225	2 185	2 327	2 418	2 031	2 376	
Compras portuguesas no MIBEL (MWh)	H1	H2	H3	H4	H5	H6
	264	222	234	94	48	53
	H7	H8	H9	H10	H11	H12
	89	103	109	109	95	83
	H13	H14	H15	H16	H17	H18
	95	95	95	110	126	122
H19	H20	H21	H22	H23	H24	
105	83	68	229	49	228	

b.3 - Preço horário no Mercado Contínuo

	H1	H2	H3	H4	H5	H6
Espanha	51,53	50,42	50,17	50,26	49,24	49,18
	H7	H8	H9	H10	H11	H12
	48,59	51,14	52,34	54,77	54,51	52,36
	H13	H14	H15	H16	H17	H18
	54,67	55,31	54,03	50,89	52,24	51,17
	H19	H20	H21	H22	H23	H24
50,65	50,61	51,06	52,16	53,47	50,68	
Portugal	H1	H2	H3	H4	H5	H6
	49,98	49,98	50,10	50,32	49,20	49,06
	H7	H8	H9	H10	H11	H12
	48,37	52,60	52,39	54,87	54,76	52,55
	H13	H14	H15	H16	H17	H18
	54,31	54,84	53,57	50,98	52,82	52,21
H19	H20	H21	H22	H23	H24	
51,77	51,20	51,22	52,57	53,43	51,00	

b.4 - Quantidade de energia transaccionada - Contínuo

	H1	H2	H3	H4	H5	H6
Quantidade de energia (MWh)	23	36	155	278	329	364
	H7	H8	H9	H10	H11	H12
	80	122	162	947	691	25
	H13	H14	H15	H16	H17	H18
	369	543	389	59	545	392
	H19	H20	H21	H22	H23	H24
292	347	373	175	110	142	
Compras portuguesas no MIBEL (MWh)	H1	H2	H3	H4	H5	H6
	1	15	121	230	258	321
	H7	H8	H9	H10	H11	H12
	55	0	0	0	2	0
	H13	H14	H15	H16	H17	H18
	0	0	0	0	2	0
H19	H20	H21	H22	H23	H24	
10	46	54	0	0	32	

c.1- Capacidade disponível e utilização (Comercial)						ES->PT
Capacidade (MW) de Espanha para Portugal	H1	H2	H3	H4	H5	H6
	2 400	2 600	2 600	2 600	2 600	2 600
	H7	H8	H9	H10	H11	H12
	2 600	2 600	2 600	2 400	2 400	2 400
	H13	H14	H15	H16	H17	H18
	2 400	2 400	2 400	2 400	2 400	2 400
Utilização (MW) de Espanha para Portugal	H19	H20	H21	H22	H23	H24
	2 400	2 400	2 400	2 400	2 400	2 400
	H1	H2	H3	H4	H5	H6
	0	23	99	122	41	45
	H7	H8	H9	H10	H11	H12
	229	0	0	0	113	467
Utilização (MW) de Portugal para Espanha	H13	H14	H15	H16	H17	H18
	624	628	1 026	1 453	1 460	1 462
	H19	H20	H21	H22	H23	H24
	1 336	1 139	812	197	447	657

c.1- Capacidade disponível e utilização (Comercial)						PT->ES
Capacidade (MW) de Portugal para Espanha	H1	H2	H3	H4	H5	H6
	2 700	3 200	3 200	3 200	3 200	3 200
	H7	H8	H9	H10	H11	H12
	3 200	2 700	2 700	2 700	2 700	2 700
	H13	H14	H15	H16	H17	H18
	2 700	2 700	2 700	2 700	2 700	2 700
Utilização (MW) de Portugal para Espanha	H19	H20	H21	H22	H23	H24
	2 700	2 700	2 700	2 700	2 700	2 700
	H1	H2	H3	H4	H5	H6
	369	0	0	0	0	0
	H7	H8	H9	H10	H11	H12
	0	210	695	254	0	0
Utilização (MW) de Espanha para Portugal	H13	H14	H15	H16	H17	H18
	0	0	0	0	0	0
	H19	H20	H21	H22	H23	H24
	0	0	0	0	0	0

c.2 - Rendas do mecanismo de congestionamento						
Renda do Mecanismo (Euros)	H1	H2	H3	H4	H5	H6
	0	0	0	0	0	0
	H7	H8	H9	H10	H11	H12
	0	0	0	0	0	0
	H13	H14	H15	H16	H17	H18
	0	0	0	0	0	0
Renda acumulada do dia do mecanismo (Euros)	H19	H20	H21	H22	H23	H24
	0	0	0	0	0	0
	H1	H2	H3	H4	H5	H6
	0	0	0	0	0	0
	H7	H8	H9	H10	H11	H12
	0	0	0	0	0	0
Renda acumulada do dia do mecanismo (Euros)	H13	H14	H15	H16	H17	H18
	0	0	0	0	0	0
	H19	H20	H21	H22	H23	H24
	0	0	0	0	0	0

c.2 - Rendas do mecanismo de congestionamento						
Renda diária do mecanismo no mês corrente	1	2	3	4	5	6
	0	0	0	0	4 669	0
	7	8	9	10	11	12
	11 983	0	0	1 856	0	0
	13	14	15	16	17	18
	0	0	0	0	0	0
	19	20	21	22	23	24
	0	0	0	0	11 340	0
	25	26	27	28	29	30
	0	0	0	0	0	0
	31					

Valor acumulado da renda (no mês): 29 848 Euros

d.1- Banda Secundária Contratada						
Banda Secundária Contratada a Subir (MW)	H1	H2	H3	H4	H5	H6
	201	190	170	170	170	170
	H7	H8	H9	H10	H11	H12
	170	170	190	190	170	180
	H13	H14	H15	H16	H17	H18
	185	185	205	205	205	205
Banda Secundária Contratada a Descer (MW)	H19	H20	H21	H22	H23	H24
	205	205	205	205	205	205
	H1	H2	H3	H4	H5	H6
	100	95	85	85	85	85
	H7	H8	H9	H10	H11	H12
	85	85	95	95	85	90
Banda Secundária Contratada a Descer (MW)	H13	H14	H15	H16	H17	H18
	92	92	103	103	103	103
	H19	H20	H21	H22	H23	H24
	103	103	103	103	103	103

d.1 - Preço da Banda Secundária e da Regulação Secundária						
Preço da Banda Secundária (€/MWh)	H1	H2	H3	H4	H5	H6
	4,07	4,05	3,95	5,05	5,07	3,97
	H7	H8	H9	H10	H11	H12
	5,07	5,75	4,05	5,91	3,05	3,07
	H13	H14	H15	H16	H17	H18
	3,05	6,55	4,25	4,95	4,95	4,95
	H19	H20	H21	H22	H23	H24
	3,95	6,05	4,75	4,05	6,55	6,85

d.2- Regulação Secundária						
Energia Secundária a Subir (MWh)	H1	H2	H3	H4	H5	H6
	7	65	37	80	84	60
	H7	H8	H9	H10	H11	H12
	68	20	98	85	0	0
	H13	H14	H15	H16	H17	H18
	3	38	76	77	34	83
Energia Secundária a Descer (MWh)	H19	H20	H21	H22	H23	H24
	0	25	80	0	100	85
	H1	H2	H3	H4	H5	H6
	0	0	0	0	0	0
	H7	H8	H9	H10	H11	H12
	0	0	0	0	48	26
Energia Secundária a Descer (MWh)	H13	H14	H15	H16	H17	H18
	1	0	0	0	0	0
	H19	H20	H21	H22	H23	H24
	21	0	0	24	0	0

d.2- Reserva de Regulação						
Reserva de Regulação a Subir (MWh)	H1	H2	H3	H4	H5	H6
	115	0	0	0	0	0
	H7	H8	H9	H10	H11	H12
	0	0	0	0	0	13
	H13	H14	H15	H16	H17	H18
	0	0	0	0	0	0
Reserva de Regulação a Descer (MWh)	H19	H20	H21	H22	H23	H24
	103	0	0	0	0	43
	H1	H2	H3	H4	H5	H6
	21	53	58	108	70	87
	H7	H8	H9	H10	H11	H12
	56	31	205	170	0	29
Reserva de Regulação a Descer (MWh)	H13	H14	H15	H16	H17	H18
	38	46	89	58	0	0
	H19	H20	H21	H22	H23	H24
	0	31	63	11	33	43

d.2- Preço Reserva de Regulação						
Preço Reserva de Regulação a Subir (MWh)	H1	H2	H3	H4	H5	H6
	61,13	46,00	46,00	46,00	46,00	46,00
	H7	H8	H9	H10	H11	H12
	46,00	46,00	46,00	46,00	0,00	61,13
	H13	H14	H15	H16	H17	H18
	46,00	46,00	46,00	46,00	46,00	46,00
Preço Reserva de Regulação a Descer (MWh)	H19	H20	H21	H22	H23	H24
	46,00	46,00	46,00	0,00	46,00	61,13

d.2- Preço Reserva de Regulação						
Preço Reserva de Regulação a Descer (MWh)	H1	H2	H3	H4	H5	H6
	40,00	40,00	40,00	40,00	40,00	40,00
	H7	H8	H9	H10	H11	H12
	40,00	40,00	36,70	36,70	36,70	40,00
	H13	H14	H15	H16	H17	H18
	40,00	40,00	40,00	40,00	0,00	0,00
Preço Reserva de Regulação a Descer (MWh)	H19	H20	H21	H22	H23	H24
	40,10	40,00	40,00	40,10	40,10	40,00