

REN 



Plano de Promoção do Desempenho Ambiental

Novo Enquadramento

Francisco Parada

ERSE 20.05.08





ÍNDICE

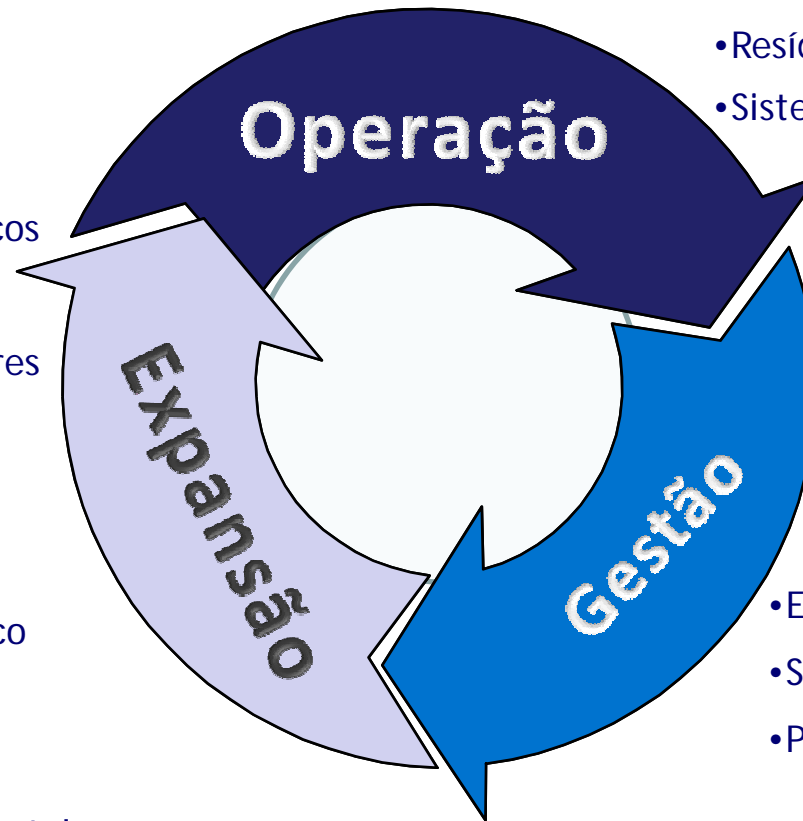
1. A REN e o Ambiente
2. Experiência do PPDA
3. Nova Regulamentação



Queremos ser um dos **mais eficientes operadores europeus** de transporte de energia, construindo valor para os seus accionistas dentro de um quadro de **desenvolvimento sustentável**

“A RODA AMBIENTAL” DA RNT

- Campos electromagnéticos
- Ruído
- Avifauna e outros voadores
- Resíduos
- Património paisagístico
- Património arqueológico
- Património arquitectónico
- Medidas compensatórias
- Perdas na rede
- Sistema de gestão ambiental
- Recepção da produção renovável



- Campos electromagnéticos
- Ruído
- Avifauna e outros voadores
- Resíduos
- Sistema de gestão ambiental

- Emissão de Certificados Verdes
- Sistema de gestão ambiental
- Perdas na rede

2. EXPERIÊNCIA DO PPDA

Marcos históricos

	2001	2002	2003	2004
REGISTOS PPDA	Envio do 1.º PPQA (2002-2004)		<ul style="list-style-type: none"> • Envio do 1.º Relatório de Execução • Estabelecimento do Protocolo REN/ICN 	<ul style="list-style-type: none"> • Selecção das primeiras quatro instalações a serem objecto de integração paisagística
FACTOS AMBIENTAIS REN	Publicação da 1.ª Política Ambiental 	Realização das auditorias de diagnóstico ambiental às instalações da Rede Eléctrica Nacional	Certificação do SGA de acordo com a norma ISO 14001:1999 	Publicação do 1.º Relatório Ambiental 

2. EXPERIÊNCIA DO PPDA

Marcos históricos

	2005	2006	2007	2008
REGISTOS AMBIENTAIS	Período regulatório intercalar - PPQA 2005	1º ano do PPDA 2006-2008		Estabelecimento de novas regras para o PPDA para o novo período regulatório
FACTOS AMBIENTAIS REN	<ul style="list-style-type: none"> • Transição para a NP EN ISO 14001:2004 • Extensão das vertentes qualidade e segurança à Rede Eléctrica Nacional 	<ul style="list-style-type: none"> • Renovação da certificação ambiental • 1.º Relatório de Sustentabilidade • Criação da 	<ul style="list-style-type: none"> • IPO das Redes Energéticas Nacionais • 1.º Relatório de Sustentabilidade do Grupo REN 	Projecto BioCEM 

2. EXPERIÊNCIA DO PPDA

O que fizemos desde 2002*:

- ✓ **7** subestações sujeitas a intervenções de integração paisagística
- ✓ **270** km de linhas desmontadas
- ✓ **540** ninhos de cegonha transferidos
- ✓ **920** plataformas de nidificação para cegonhas montadas
- ✓ **2260** dispositivos dissuasores de poiso montados
- ✓ **32150** “Bird Flight Diverters” instalados em **78** km de linhas

*Dados actualizados com os constantes no Relatório de Execução 2007

2. EXPERIÊNCIA DO PPDA

Áreas de intervenção

- a. Gestão Ambiental
- b. Parcerias e projectos de Investigação e Desenvolvimento
- c. Protecção da Avifauna
- d. Requalificação Ambiental de Corredores de Linhas
- e. Integração Paisagística de Subestações

Todas as medidas inscritas nos PPQA/PPDA da REN sempre tiveram carácter voluntário

2. EXPERIÊNCIA DO PPDA

a. Gestão Ambiental

Acções desencadeadas:

- Sistema de Gestão Ambiental
- Formação em ambiente
- Comunicação ambiental



2. EXPERIÊNCIA DO PPDA

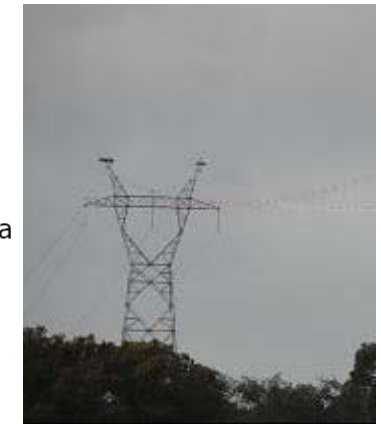
b. Parcerias e projectos de I & D

Acções desencadeadas:

- Protocolo REN/ICN para protecção da avifauna
- Projecto de investigação para um estudo epidemiológico sobre os efeitos dos campos electromagnéticos
- Projecto LIFE-NATURE sobre a Águia de Bonelli



Relatório final relativo ao Protocolo Celebrado entre a Rede Eléctrica Nacional S. A. e o Instituto da Conservação da Natureza



Conservação de Populações Arborícolas de Águia de Bonelli em Portugal

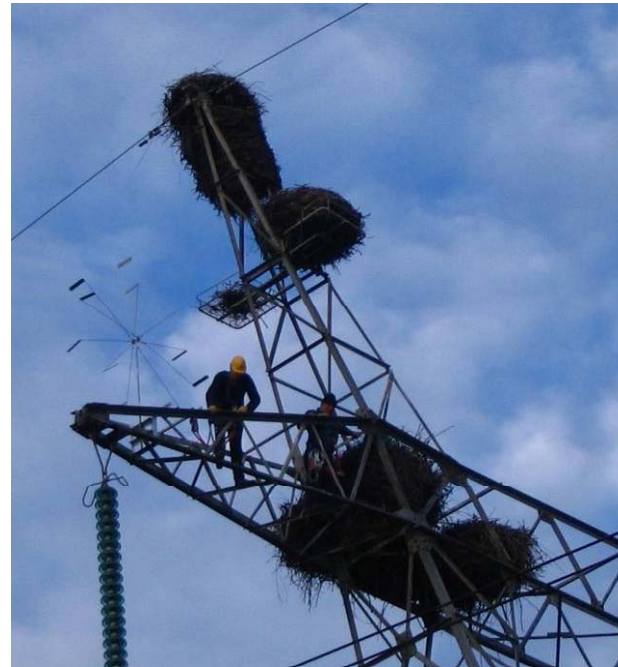
RELATÓRIO DE ACTIVIDADES

2. EXPERIÊNCIA DO PPDA

c. Protecção da Avifauna

Acções desencadeadas:

- Instalação de dispositivos dissuasores de poiso
- Montagem de plataformas para construção de ninhos
- Transferência de ninhos
- Sinalização de linhas (acção prevista no Protocolo REN/ICN)



2. EXPERIÊNCIA DO PPDA

d. Requalificação Ambiental de Corredores de Linhas

Acções desencadeadas:

Desmontagem de vários troços de linhas já desactivadas, algumas situadas em áreas urbanas.



Antes



Depois

Linha Zêzere -
Sacavém

Linha Palmela -
Ferreira do
Alentejo

2. EXPERIÊNCIA DO PPDA

e. Integração paisagística de Subestações

Acções desencadeadas:

Melhoria do enquadramento paisagístico das subestações de Vermoim, Riba D'Ave, Mourisca, Carriche, Palmela, Fernão Ferro e Custóias.



Antes

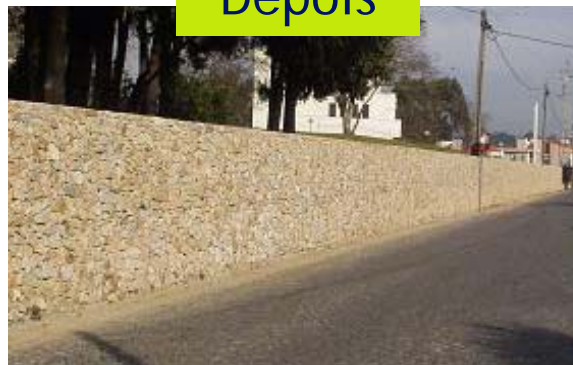


Depois

Subestação
de Riba
D'Ave



Subestação
de Vermoim



2. EXPERIÊNCIA DO PPDA

e. Integração paisagística de Subestações

Consultadas quatro das sete autarquias beneficiadas. Até ao momento apenas uma resposta.



Fonte: Relatório Sustentabilidade 2004-2005

"A Iniciativa de Integração Paisagística da Subestação de Vermoim, localizada na freguesia de Vermoim, no Concelho da Maia, levada a efeito pela Rede Eléctrica Nacional, no âmbito das suas preocupações de sustentabilidade ambiental e territorial, revelou-se de extrema importância para a envolvente urbana daquela infra-estrutura de relevo indiscutível no contexto regional e nacional da distribuição eléctrica em alta tensão."

"Assim, com satisfação este Município testemunha a preocupação desta empresa com a qualidade de vida urbana dos espaços envolventes à Subestação de Vermoim, comprovada nos investimentos já realizados, e com elevado interesse e ansiedade aguarda a possibilidade de testemunhar a concretização dos projectos mais vastos e integradores dessa mesma sustentabilidade para a qual este Concelho, conjuntamente com a REN, trabalharão para realizar."

António Domingos da Silva Tiago
Vice-Presidente da Câmara Municipal da Maia

2. EXPERIÊNCIA DO PPDA

Apreciação da ERSE (5 anos de PPDA)

Programa	Apreciação qualitativa	Apreciação global
Gestão Ambiental	<ul style="list-style-type: none">• Certificação foi conseguida e tem-se mantido;• REN tem revisto o sistema• Produzido relatório anual de sustentabilidade	↑
Parcerias e projectos de Investigação e Desenvolvimento	<ul style="list-style-type: none">• Incluídos diversos projectos nesta medida, não tendo tido todos o mesmo sucesso• Protocolo com o ICN teve bastante sucesso, permitindo a realização de estudos interessantes e multidisciplinares• Protocolo com a Faculdade de Farmácia para a realização de um projecto de investigação sobre os efeitos dos campos electromagnéticos não teve sequência após a elaboração do projecto de investigação	↔
Protecção da avifauna	<ul style="list-style-type: none">• Implementadas diversas medidas de minimização, estando prevista a sua monitorização• Razoável demonstração dos méritos ambientais	↑
Requalificação ambiental de corredores de linhas	<ul style="list-style-type: none">• Desmontadas diversas linhas• Razoável demonstração dos méritos ambientais	↑
Integração paisagística de subestações	<ul style="list-style-type: none">• Se em algumas situações foi possível efectuar uma razoável demonstração dos méritos ambientais, noutras a demonstração não foi tão bem conseguida	↔

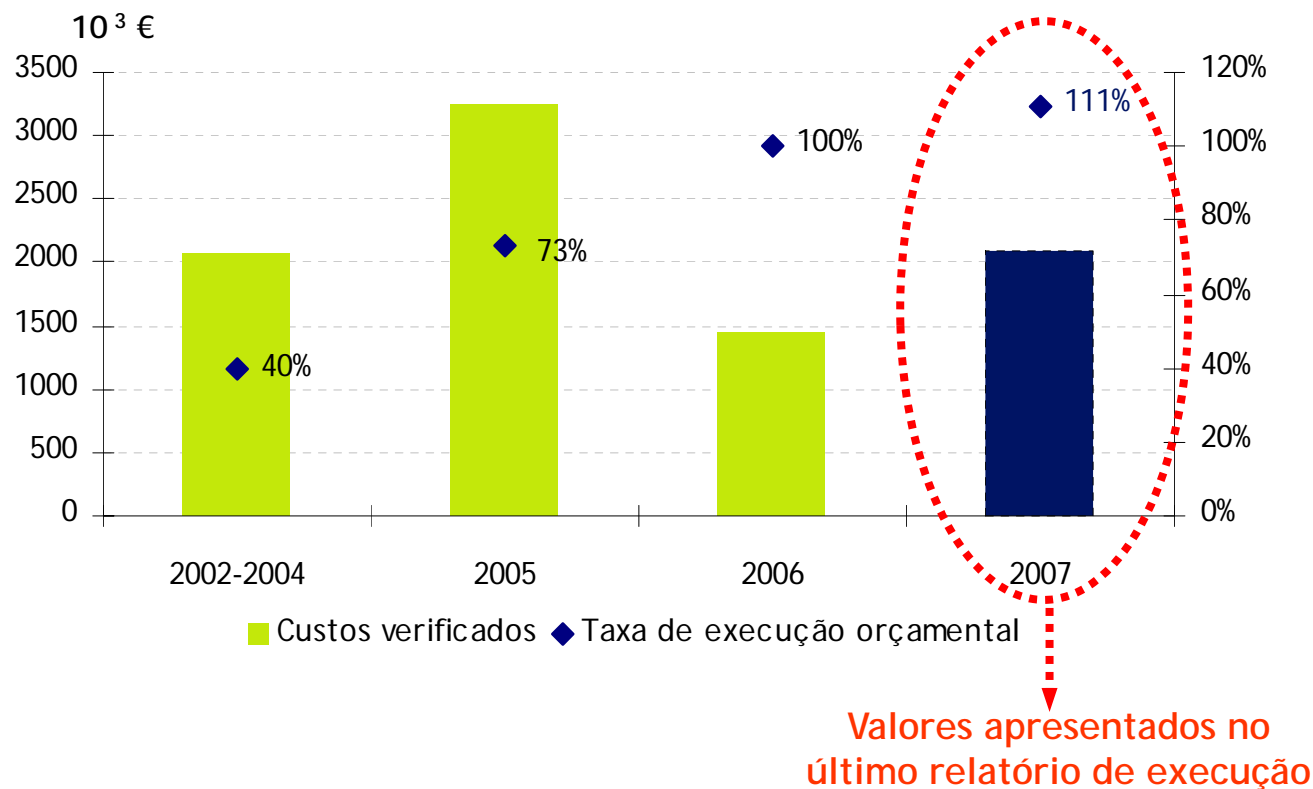
↑ - Apreciação positiva

↔ - Apreciação média

↓ - Apreciação negativa

2. EXPERIÊNCIA DO PPDA

Custos e execução orçamental



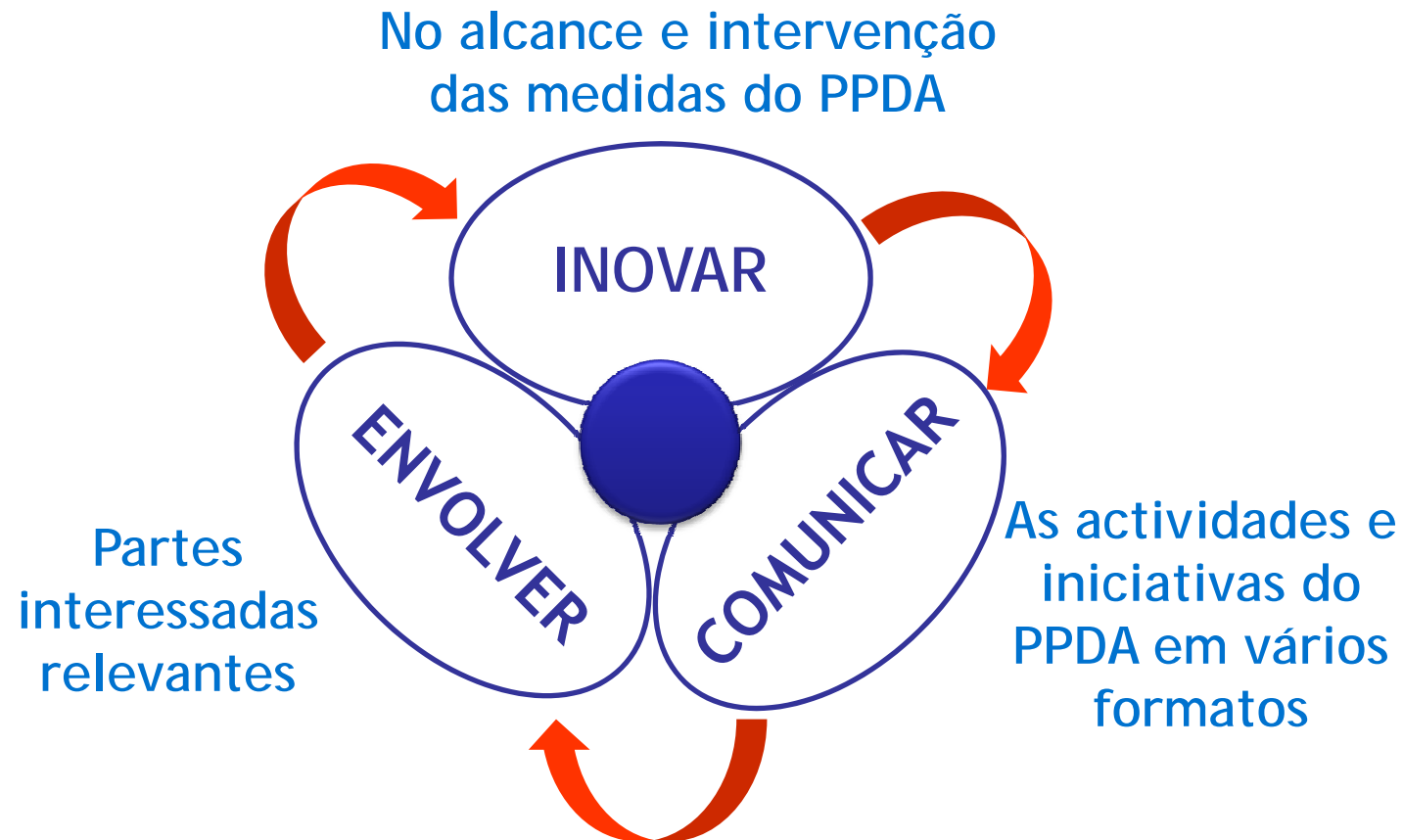
2. EXPERIÊNCIA DO PPDA

Benefícios

- ✓ **Melhoria do desempenho** ambiental da empresa (SGA)
- ✓ Indução de boas práticas em **Fornecedores de Serviços Externos**
- ✓ Concretização de **medidas ambientais de cariz voluntário** que eventualmente não seriam concretizadas com o apoio do PPDA;
- ✓ **Envolvimento de diversas partes interessadas:**
 - projectos de investigação (ex.: ONGA, Universidades, etc.);
 - avaliação de algumas medidas desenvolvidas (ex.: Autarquias).
- ✓ **Maior e melhor comunicação** da actividade da REN na gestão e protecção ambiental

2. EXPERIÊNCIA DO PPDA

Oportunidades de melhoria



3. NOVO REGULAMENTO

Novos drivers

- ✓ Aumento da **competitividade** entre as concessionárias
- ✓ Maior **divulgação** das iniciativas
- ✓ Maior **monitorização** das medidas
- ✓ Maior **envolvimento** das partes interessadas

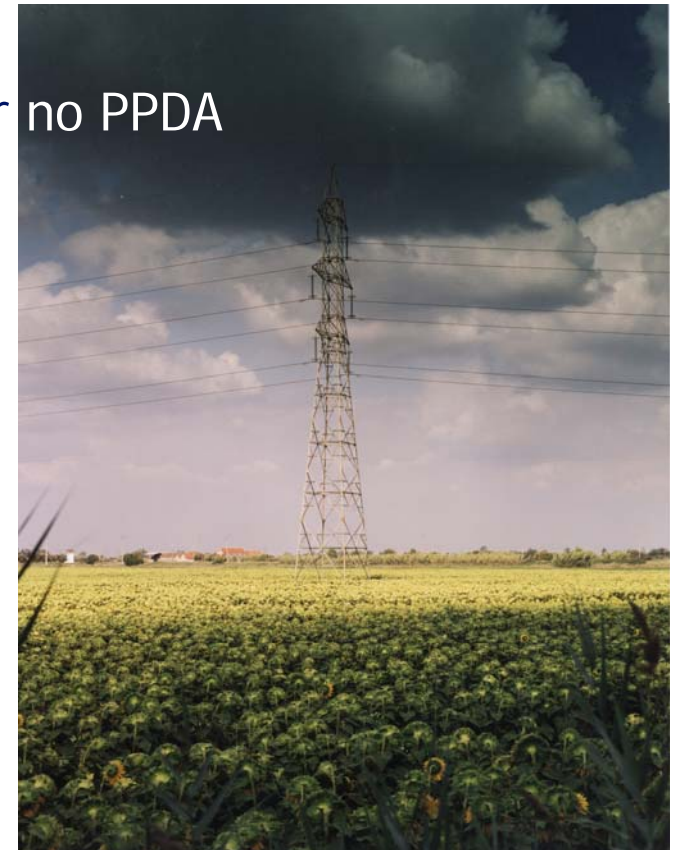


Foto: José Antunes

3. NOVO REGULAMENTO

Novas exigências

- ✓ **Montante máximo** para todas as concessionárias
- ✓ **Critério de elegibilidade** das medidas a incluir no PPDA
- ✓ Relatório Intercalar
- ✓ Acções de monitorização
- ✓ **Painel de Avaliação**
- ✓ Gestão do **Fundo PPDA**



REDES DE CONFIANÇA

Obrigado.

ERSE, 2008.05.20



REN 