

## Como a EDP se organizou para implementar o PPEC

Participação da EDP Comercial no PPEC

Apreciação do documento de discussão da ERSE  
relativo à Revisão das Regras do PPEC

A EDP procurou acrescentar valor à parcela do PPEC que lhe foi adjudicada, adicionando recursos para a promoção da eficiência energética

**Objetivo:** dar coerência à  
parcela que foi adjudicada à EDP

**Realização**

**Medidas de divulgação**

**Orçamento**

**1,5 milhões**

**1,5 milhões**



**eCO** é um programa integrado de iniciativas que visa dar coerência à parte do PPEC que foi adjudicada à EDP, integrando

campanhas de comunicação

acções de sensibilização por todo o país

disponibilização de conteúdos com informação

conselhos de eficiência energética

acções pedagógicas

promoções

projectos de eficiência energética

acções

**Passar da consciência à acção  
para tornar Portugal mais eficiente**

## Campanhas na TV, imprensa e rádio

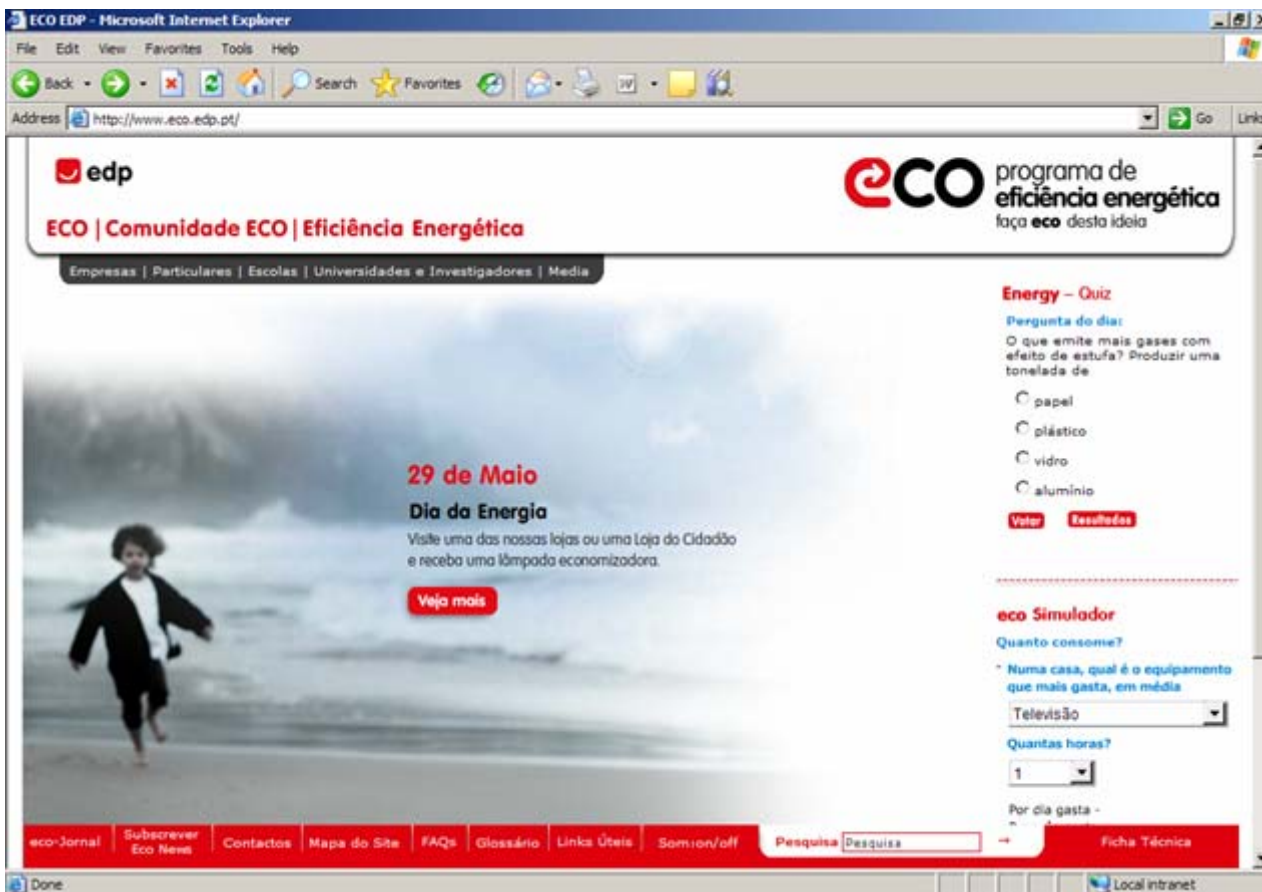
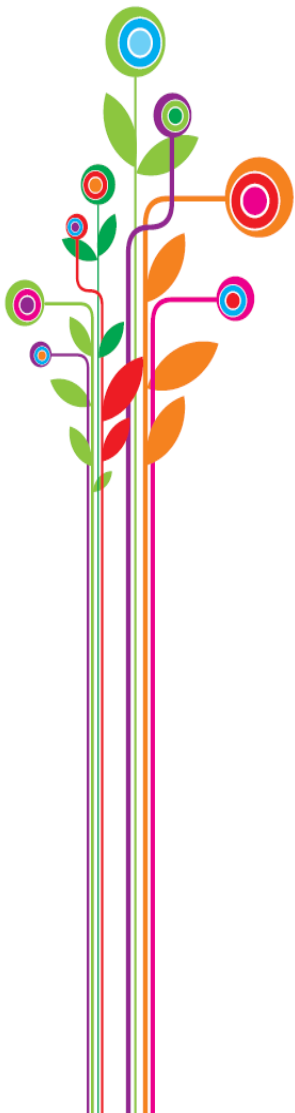


TV



Imprensa

## Um site **eco** dedicado à eficiência energética



The screenshot shows the website interface for ECO EDP. At the top left is the EDP logo. To its right is the 'eco' logo with the text 'programa de eficiência energética faça eco desta idola'. Below this is a navigation bar with links: 'ECO | Comunidade ECO | Eficiência Energética' and a sub-menu with 'Empresas | Particulares | Escolas | Universidades e Investigadores | Media'. The main content area features a large image of a child running on a beach. Overlaid on this image is the text: '29 de Maio Dia da Energia. Visite uma das nossas lojas ou uma Loja da Cidadão e receba uma lâmpada economizadora. Veja mais'. On the right side, there is an 'Energy - Quiz' section with the question 'Pergunta do dia: O que emite mais gases com efeito de estufa? Produzir uma tonelada de' and four radio button options: 'papel', 'plástico', 'vidro', and 'alumínio'. Below the quiz is an 'eco Simulador' section with the question 'Quanto consome?' and a sub-question 'Numa casa, qual é o equipamento que mais gasta, em média'. It includes a dropdown menu for 'Televisão', a field for 'Quantas horas?' with the value '1', and a field for 'Por dia gasta -'. The footer contains a navigation menu with links: 'eco-Jornal', 'Subscrição Eco News', 'Contactos', 'Mapa do Site', 'FAQs', 'Glossário', 'Links Úteis', 'Sam/on/off', a search bar with 'Pesquisa Desquisa', and 'Ficha Técnica'. The browser's address bar shows 'http://www.eco.edp.pt/' and the status bar shows 'Done' and 'Local intranet'.

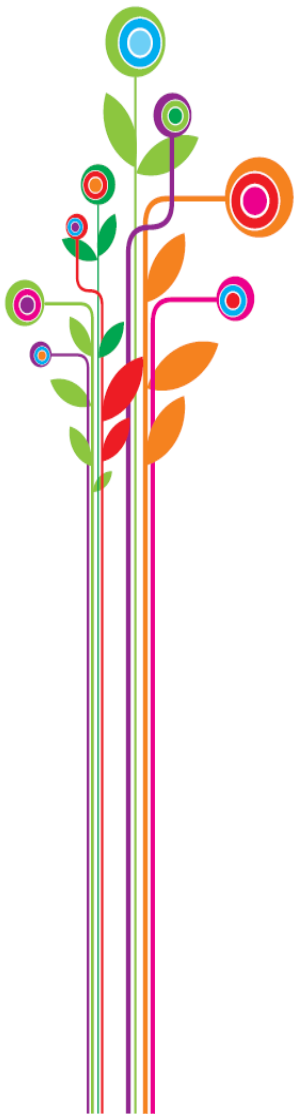
## Conselhos de eficiência energética em programas de TV

Querido, mudei a casa



Morangos com açúcar





## Sensibilização dos mais pequenos para a poupança de energia



Oeiras

## Realização de acções internas

**econnosco**



eliminação de iluminação excedentária

substituímos lâmpadas

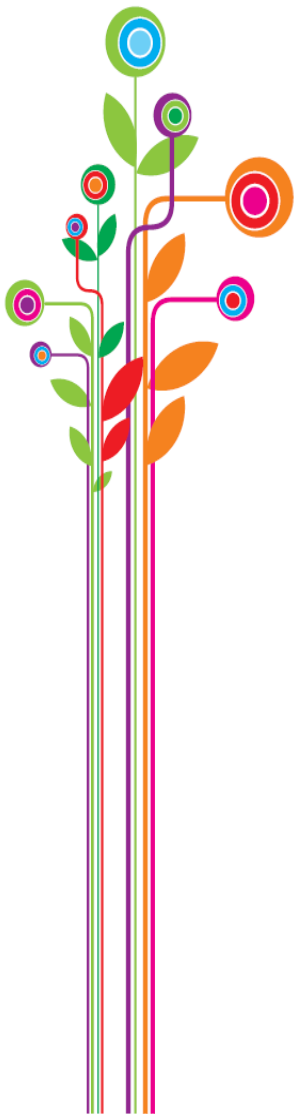
redução do consumo de energia na iluminação

programámos a manutenção da iluminação e climatização

monitorizámos on-line os consumos eléctricos

instalámos





Como a EDP se organizou para implementar o PPEC

## Participação da EDP Comercial no PPEC

Apreciação do documento de discussão da ERSE  
relativo à Revisão das Regras do PPEC

## Acções aprovadas no âmbito do PPEC e respectivo impacto

Energia total evitada

(MWh)

### Sector Residencial

Lâmpadas Economizadoras (2007)	200 000
Lâmpadas Economizadoras (2008)	123 120
Frigoríficos Eficientes (2007)	9 729
Arcas Frigoríficas Eficientes (2008)	10 379
Multitomadas (2008)	52 800

### Sector dos Serviços

Lâmpadas Economizadoras (2008)	14 517
--------------------------------	--------

### Sectores da Agricultura e Indústria

Variadores Electrónicos de Velocidade (2007)	143 265
Idem (2008)	104 799
Idem (2009)	104 799
Correcção do Factor de Potência (em Mvarh) (2007)	225 600

<b>Total (PPEC 2007, 2008 e 2009)</b>	<b>763 608</b>
---------------------------------------	----------------

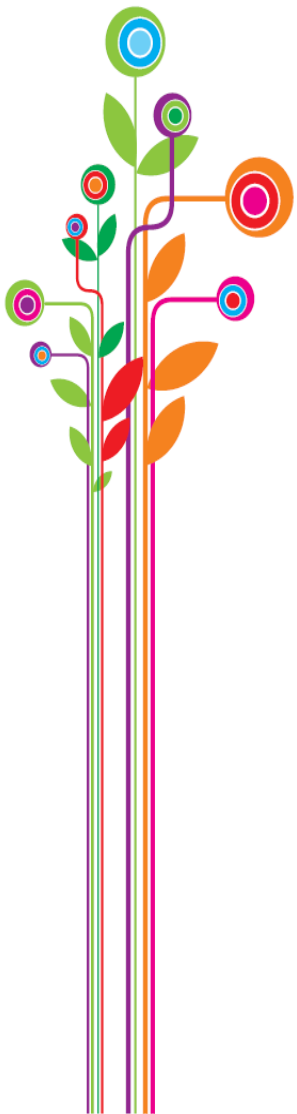
## Informação e sensibilização para a eficiência energética no “Energy Bus” que percorre o país



**Mais de 20.000 visitantes até à data**

## Troca de 650.000 lâmpadas incandescentes por lâmpadas economizadoras porta a porta...





**...e em centros comerciais e hipermercados.**

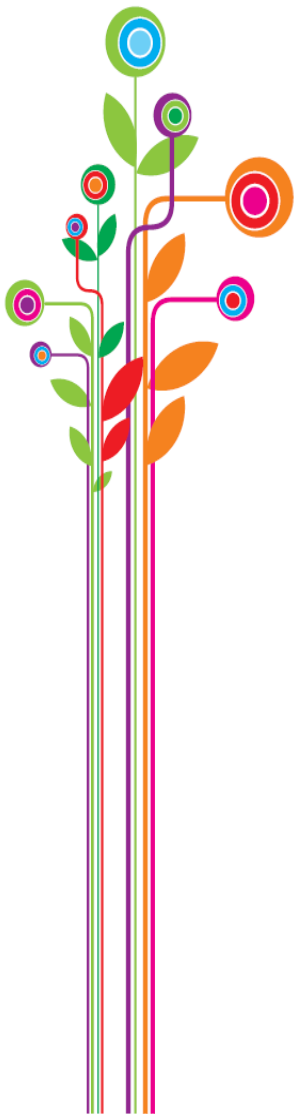


## Comparticipação em 35€ na compra de frigoríficos classe A ou superior



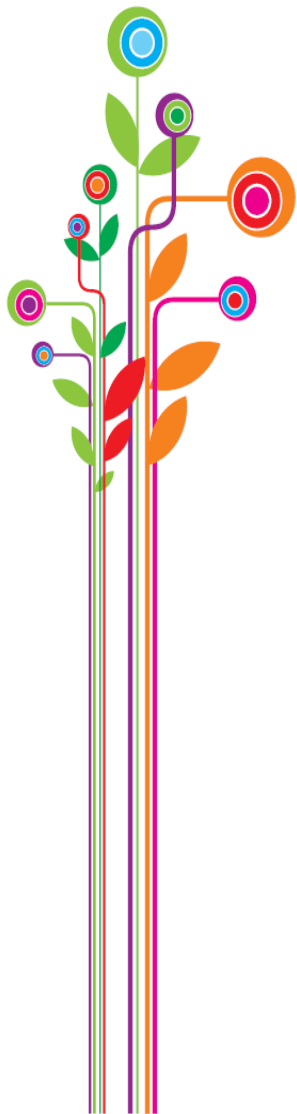
7.000 frigoríficos





## Seminários de divulgação da eficiência energética para empresas





Como a EDP se organizou para implementar o PPEC

Participação da EDP Comercial no PPEC

**Apreciação do documento de discussão da ERSE  
relativo à Revisão das Regras do PPEC**



## Concurso de 2 em 2 anos

**Tem lógica, porque as medidas levam tempo a preparar, a divulgar e implementar**

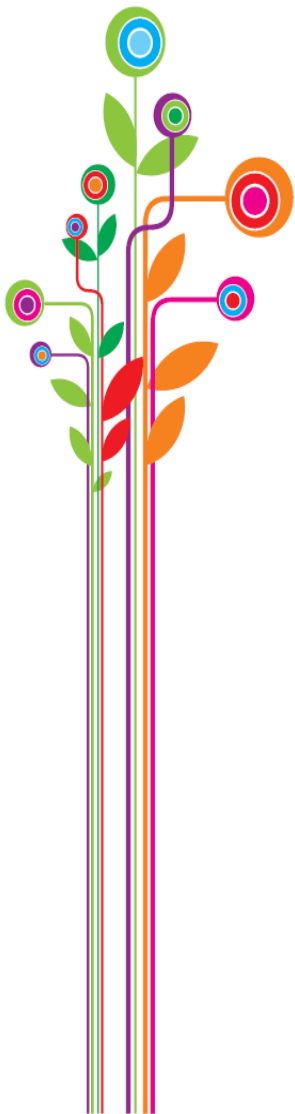
**É eficiente, porque permite economias de escala, por exemplo na aquisição de equipamentos)**

**E é transparente, porque evita cativações de verbas de um ano para o outro**

**Proposta globalmente positiva.**

**Contudo, não deveria obrigar a medidas exclusivamente bienais.**

**Deveria ser possível a apresentação de medidas anuais.**



## Factor Comportamental

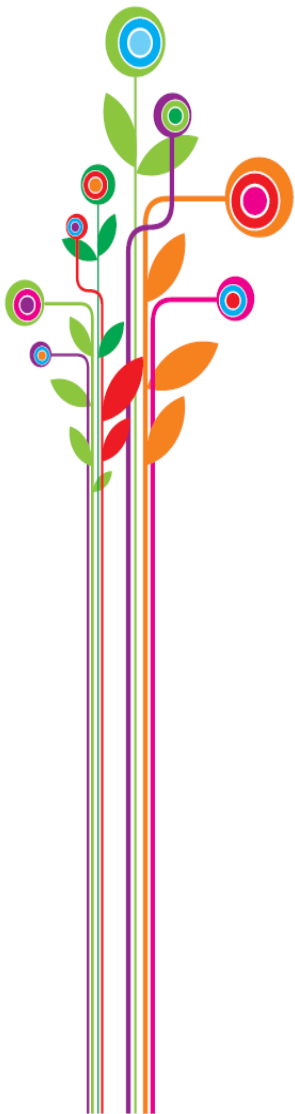
**A medida parece teoricamente interessante**

**Contudo, não é fácil identificar as tecnologias com efeito comportamental mais importante**

**As tecnologias de uso massificado, no sector doméstico, poderiam ser talvez as elegíveis para um factor comportamental**

**Face à dificuldade em estimar coeficientes apropriados para cada tecnologia, este factor não deverá ser considerado.**

**Devem realizar-se estudos que permitam obter indicadores adequados a uma estimativa dos efeitos dos factores comportamentais.**



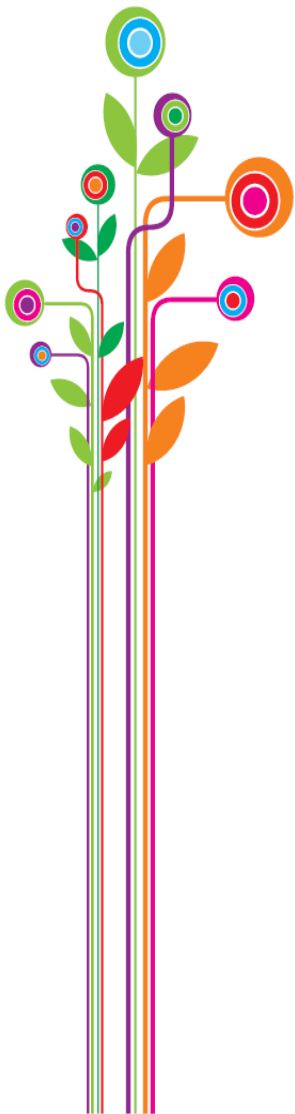
## Inovação

### Factor importante de diferenciação

#### Diferentes formas:

- Tecnologias emergentes
- Forma de envolvimento dos participantes
- Comunicação
- Segmentação dos consumidores
- Processo de implementação

Sugere-se a introdução um novo critério de avaliação que meça a capacidade de influenciar a continuidade dos efeitos da medida



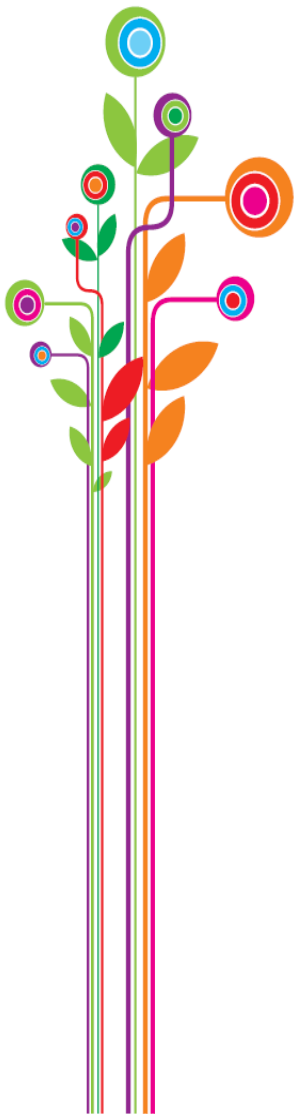
## Benefícios ambientais

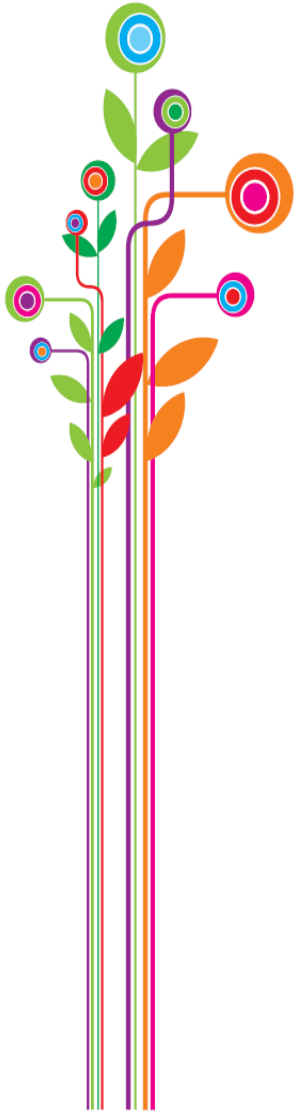
**Defende-se a continuação da contabilização do custo evitado do CO2 na parcela ambiental, uma vez que a tarifa de energia fixada nas TVCF parece estar algo abaixo dos preços do mercado**

**Valorização do CO2 com base no mercado de futuros (20€/ ton)**

**Valorização do benefício ambiental deverá considerar a emissão específica de CCGT e restantes externalidades ambientais (concorda-se com o valor proposto pela ERSE)**

**Propõe-se que a valorização dos benefícios ambientais totais se situe em cerca de 0,9 cent €/ kWh.**






## Energia reactiva

**Reconhece-se que medidas de correcção do factor de potência têm efeito “açambarcador” das dotações orçamentais**

**Considera-se adequado que o custo evitado da energia reactiva seja inferior à tarifa da energia reactiva do uso de redes**

## Ressarcimento dos custos vs. Partilha de benefícios pelos promotores



**Partilha de benefícios estimularia seguramente os promotores**  
**Partilha estimula projectos economicamente mais saudáveis**  
**A escala do programa pode ser prejudicada**

**A obrigatoriedade de o promotor/consumidor participar em 20% dos custos totais da medida configura-se contrária à necessidade de proporcionar alguns ganhos, mesmo que marginais, para os promotores.**

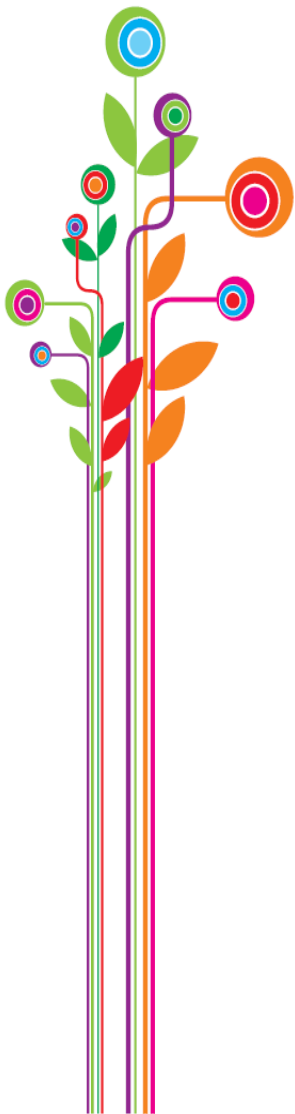
## Concurso para promotores que não sejam empresas do sector eléctrico

**A ideia de diversificar os promotores é positiva**

**Mas está implementada através da discriminação das empresas do sector**

**Menor capacidade de intervenção técnica e logística pode limitar o êxito das iniciativas**

**Seria melhor a realização de dois concursos independentes, alterando a designação do concurso destinado a “todos os promotores” para “promotores empresas do sector eléctrico”.**



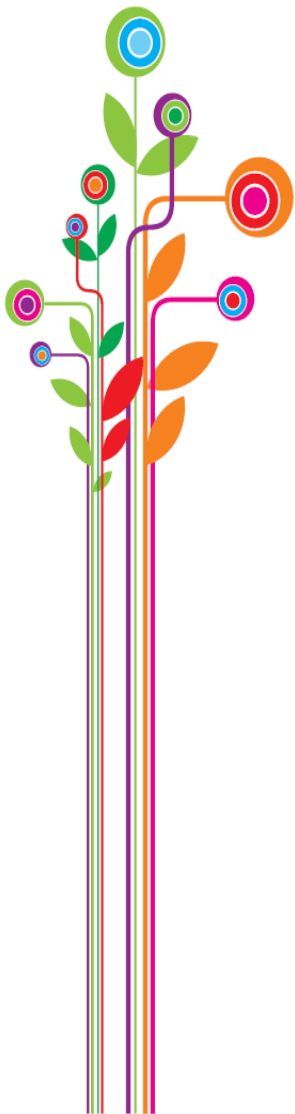
## Limites anuais para os custos de cada medida

**Limitar os custos anuais inflexibiliza a implementação das medidas**

**Há medidas que são implementadas em menos de 1 ano**

**Comprometem-se ganhos por efeito de escala (por exemplo, na aquisição de equipamentos)**

**Não deverá haver limitação relativamente à percentagem de custos incorridos em cada ano.**

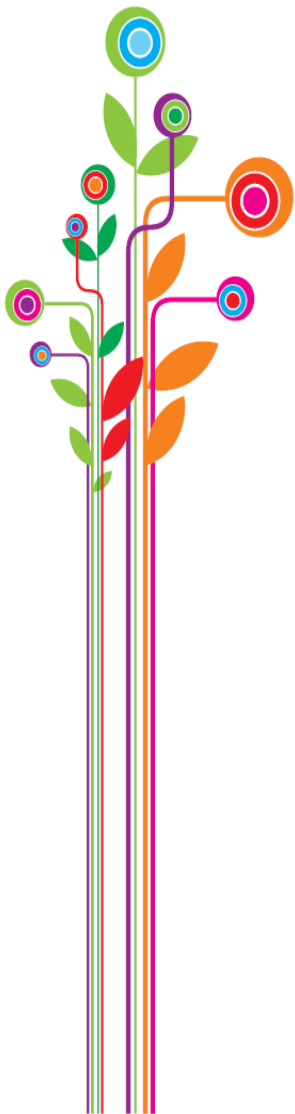


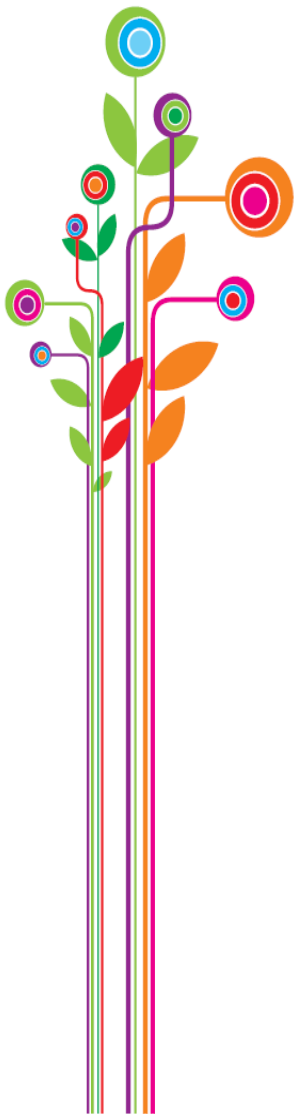


## Limitação de orçamentos individuais

**A limitação de 30% do orçamento por medida e segmento é positiva  
Garantirá a aprovação de um número mais alargado de medidas**

**A concentração do PPEC num numero reduzido de medidas  
aumenta o risco de impacto insuficiente**





# Revisão das Regras do PPEC

Audição Pública da ERSE

Lisboa, 04 de Abril de 2008

Vasco Coucello – EDP Comercial